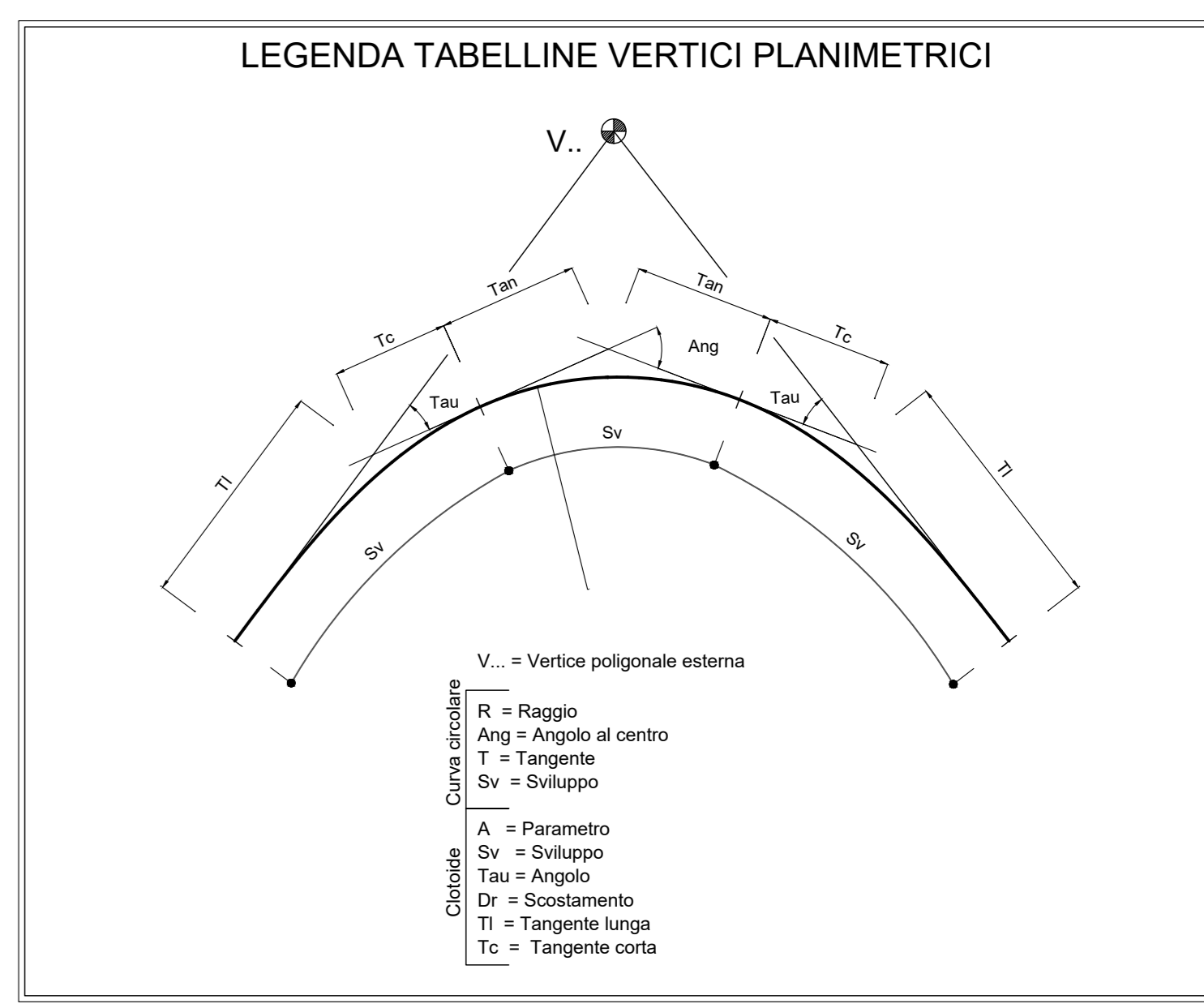
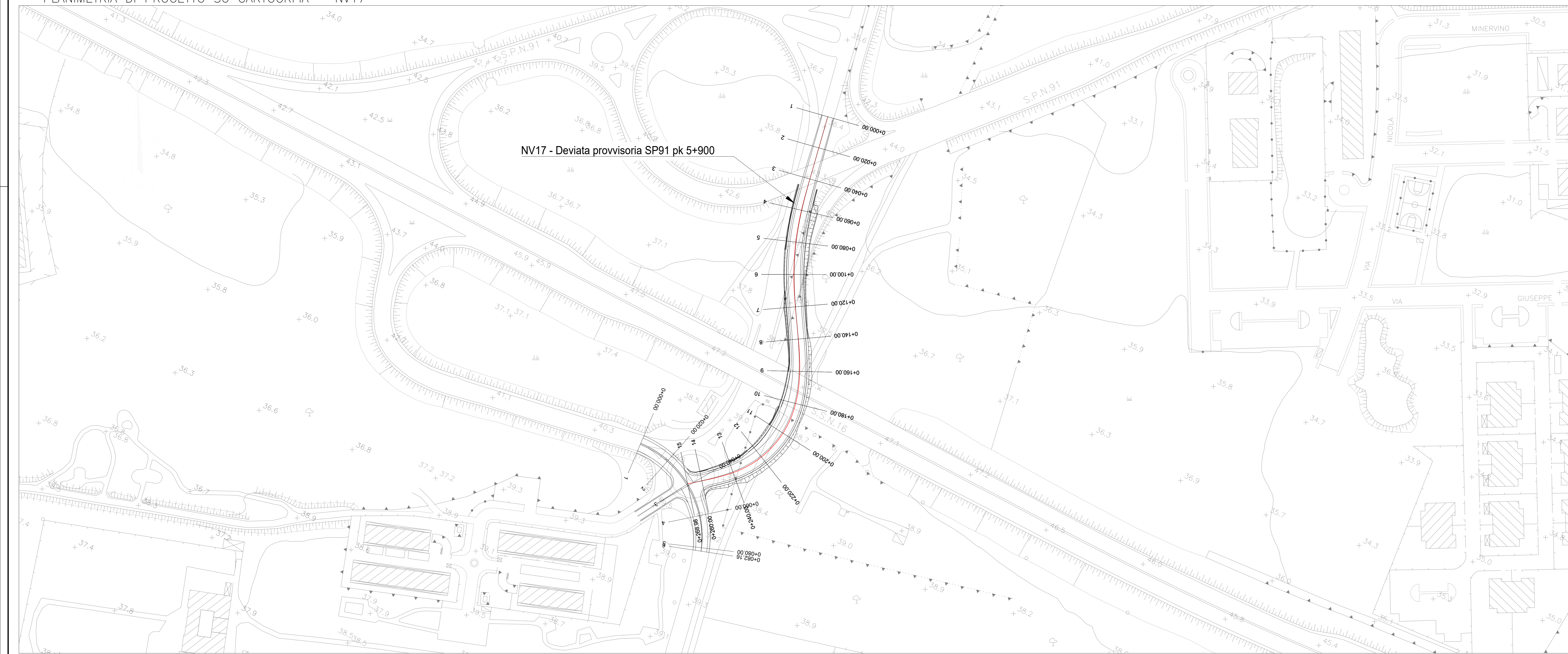


TABELLE DI TRACCIAMENTO

V4 2665584.072 4557067.065	V5 2665560.600 4556985.228	V6 2665573.020 4556856.421	V7 2665497.507 4556840.364
V 5 N = 1.000 A = 70.000 Sv = 28.824 Angf = 3.39356 m = 0.204 Tl = 19.223 Tc = 9.614	V 6 N = 1.000 A = 59.000 Sv = 58.017 Angf = 33.73856 m = 0.2318 Tl = 39.182 Tc = 19.780	C 2 R = 170.000 Ac = 13.11029 Tm = 17.567 Sv = 35.000 Fr = 9.900 Co = 34.947	C 3 R = 60.000 Ac = 47.89959 Tm = 23.979 Sv = 45.107 Fr = 4.180 Co = 44.052
V 5 N = 1.000 A = 70.000 Sv = 28.824 Angf = 3.39356 m = 0.204 Tl = 19.223 Tc = 9.614	V 6 N = 1.000 A = 40.000 Sv = 26.687 Angf = 14.14716 m = 0.493 Tl = 17.824 Tc = 8.931		



PLANIMETRIA DI PROGETTO SU CARTOGRAFIA - NV17



COMMITTENTE:

PROGETTAZIONE:

INFRASTRUTTURE FERROVIARIE STRATEGICHE DEFINITE DALLA LEGGE OBIETTIVO N. 443/01 e s.m.i.

S.O. Progettazione Linee, Nodi e Strade

PROGETTO DEFINITIVO

NODO DI BARI
BARI NORD - VARIANTE SANTO SPIRITO PALESE

VIABILITA'
 NV17 - Deviate provvisoria SP91 pk 5+900
 Planimetria di progetto e di tracciamento su cartografia

SCALA: 1:1000

COMMESSA	LOTTO	FASE	ENTE	TIPO DOC.	OPERA/DISCIPLINA	PROGR.	REV.
IADR	00	D	13	P7	NV1700	001	A

Rev.	Descrizione	Redatto	Data	Verificato	Data	Approvato	Data	Autorizzato Data
A	Emissione PD del Al	M. De... A.A.A.	SETT 23	...	SETT 23	...	SETT 23	V. CONFORTI 26/09/2013

File: IADR00D13P7NV1700001A n. Elab.: