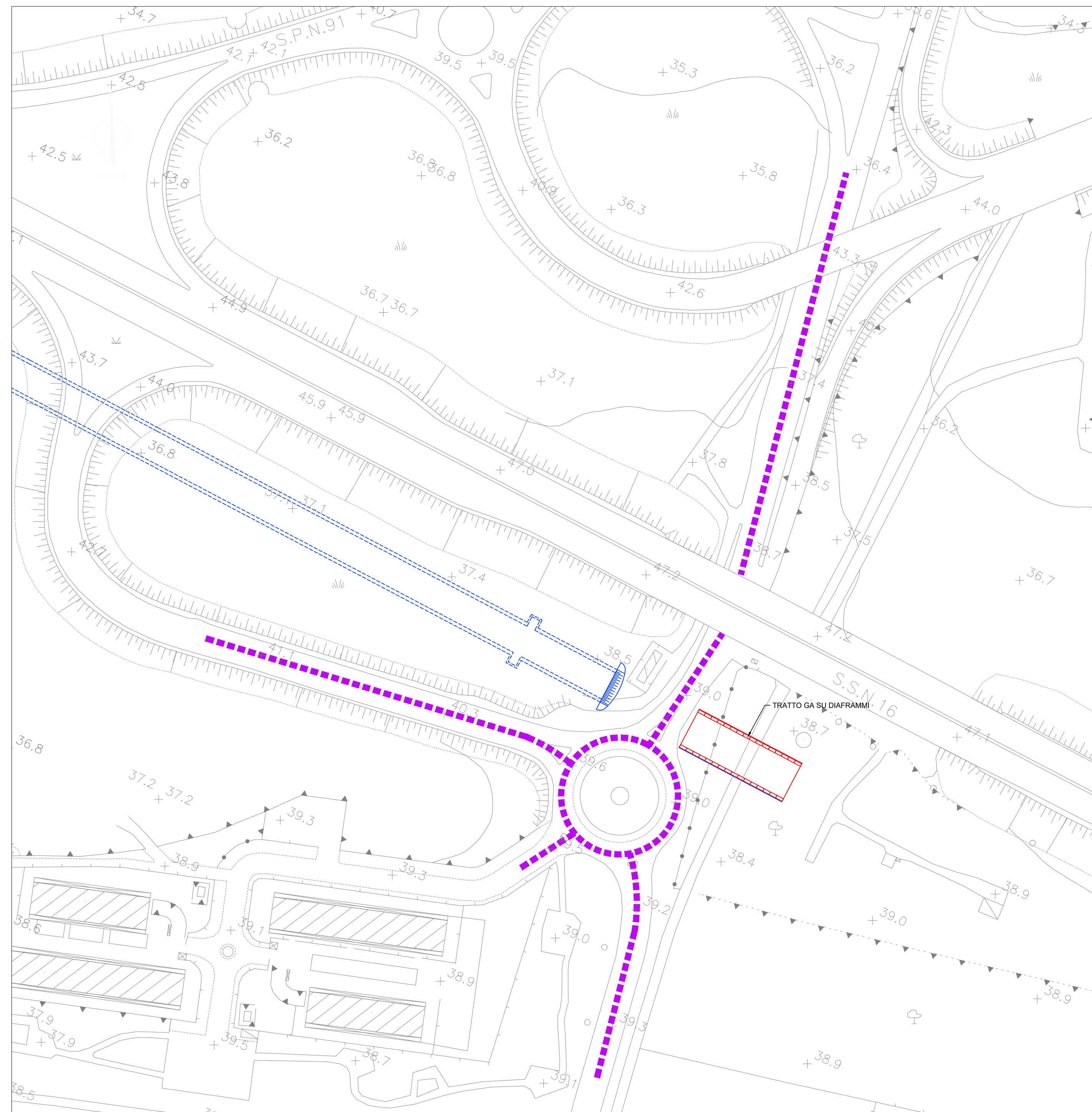


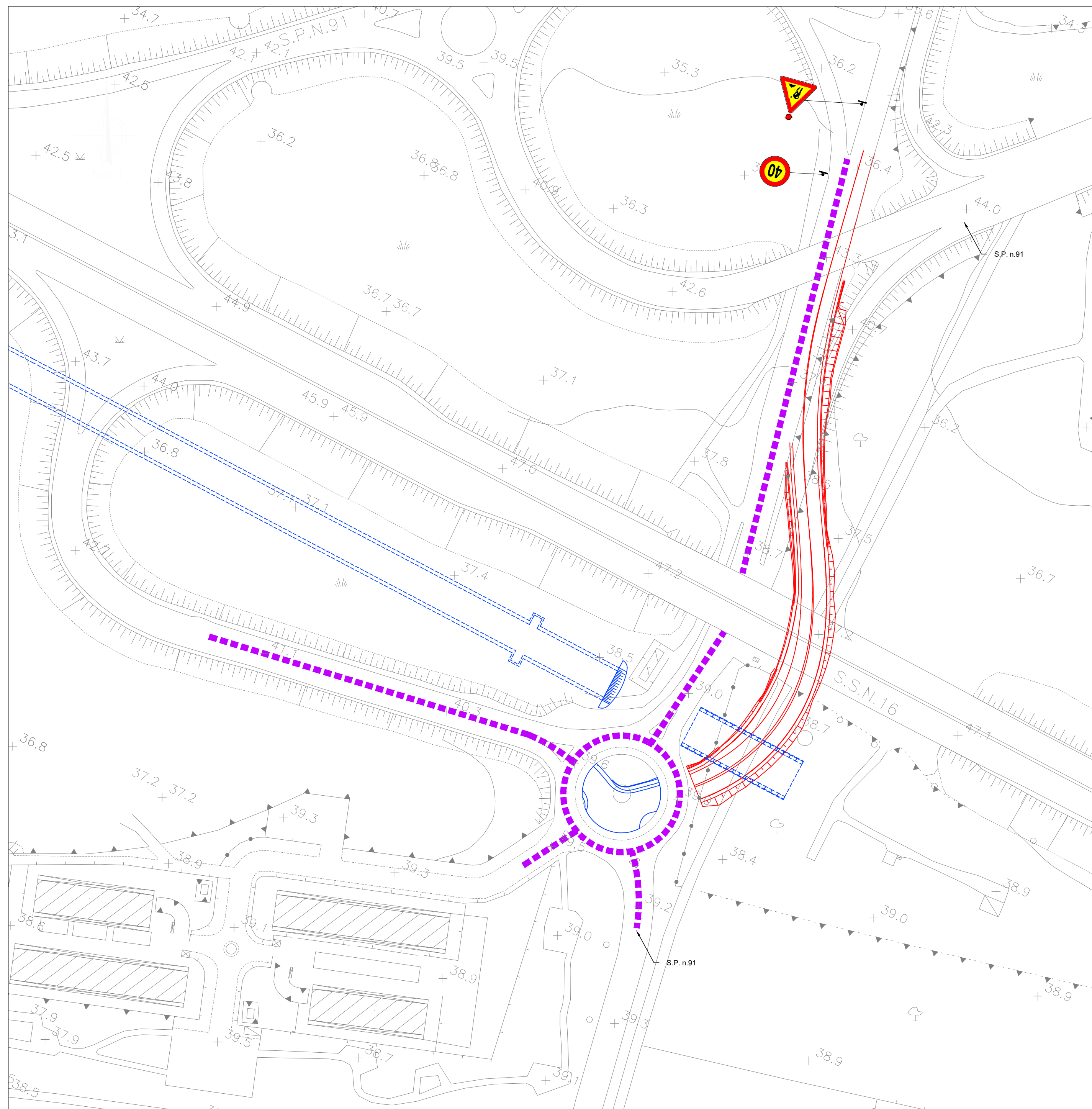
PLANIMETRIA FASE 1
SCALA 1:1000

FASE 1:
- Circolazione su viabilità esistente S.P. n.91
- Realizzazione di diaframmi e solette superiori in corrispondenza della deviazione provvisoria



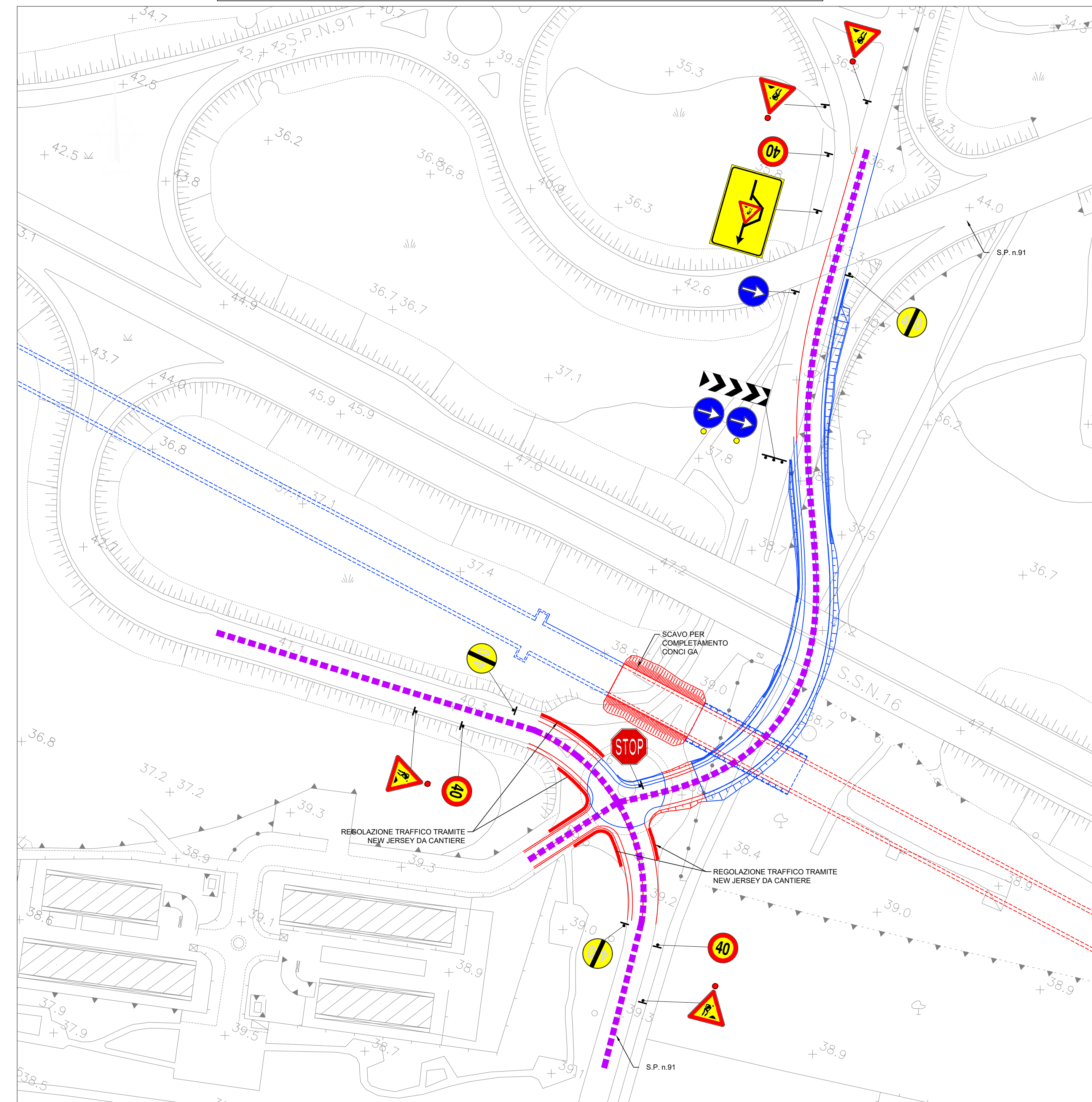
PLANIMETRIA FASE 2
SCALA 1:1000

FASE 2:
- Circolazione su viabilità esistente S.P. n.91
- Costruzione della deviazione provvisoria fino al limite della viabilità esistente ed all'interno dell'isola centrale della rotonda
- (A=2160m² circa)



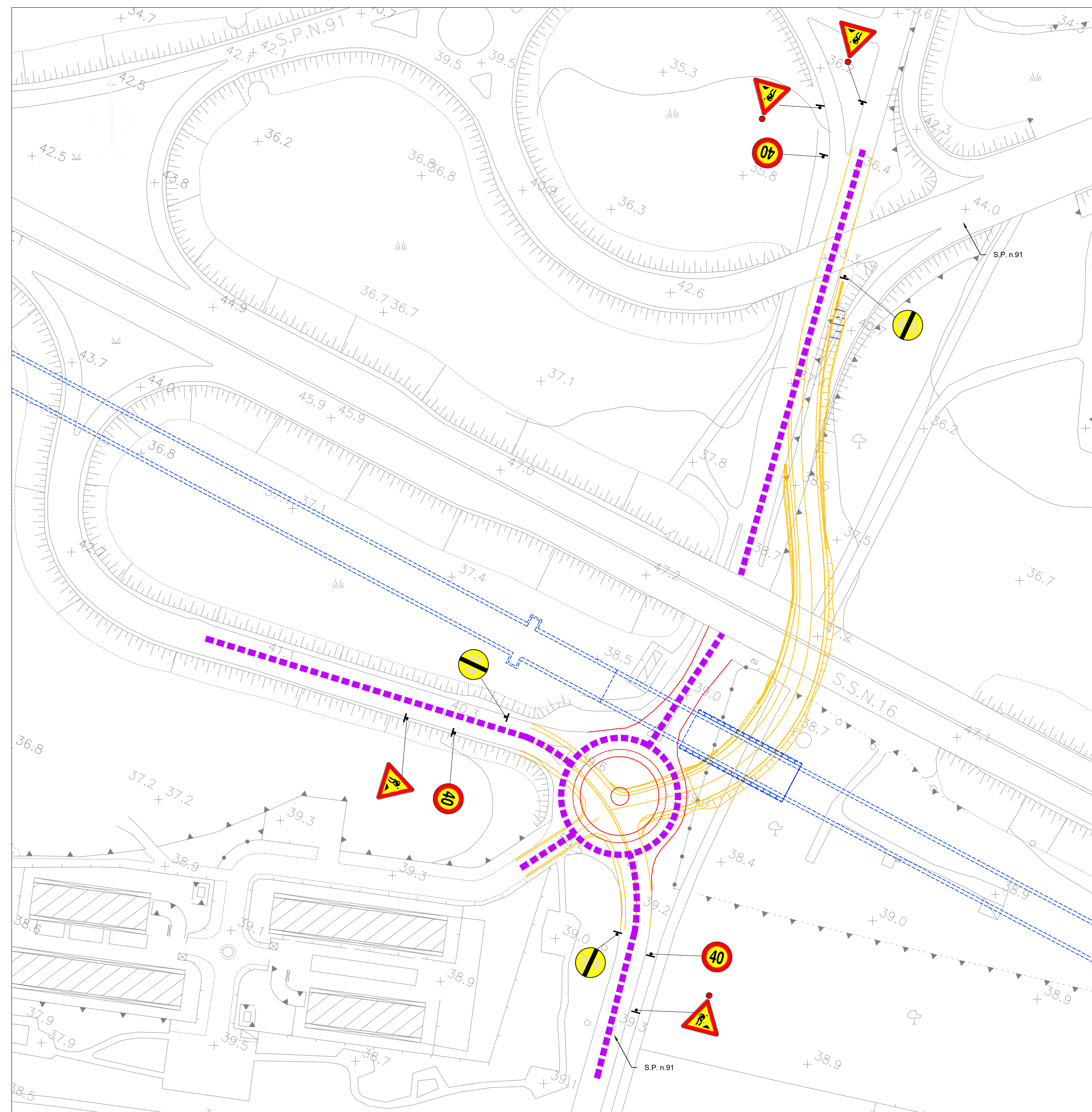
PLANIMETRIA FASE 3
SCALA 1:1000

FASE 3:
- Completamento e collegamento della viabilità provvisoria con la strada esistente tramite adeguamento pavimentazione e segneria orizzontale
- Installazione della segneria di deviazione provvisoria e dei dispositivi di sicurezza
- Attivazione della viabilità a deviazione della circolazione su essa
- Scavo in trincea aperta in corrispondenza della rotonda e realizzazione GA



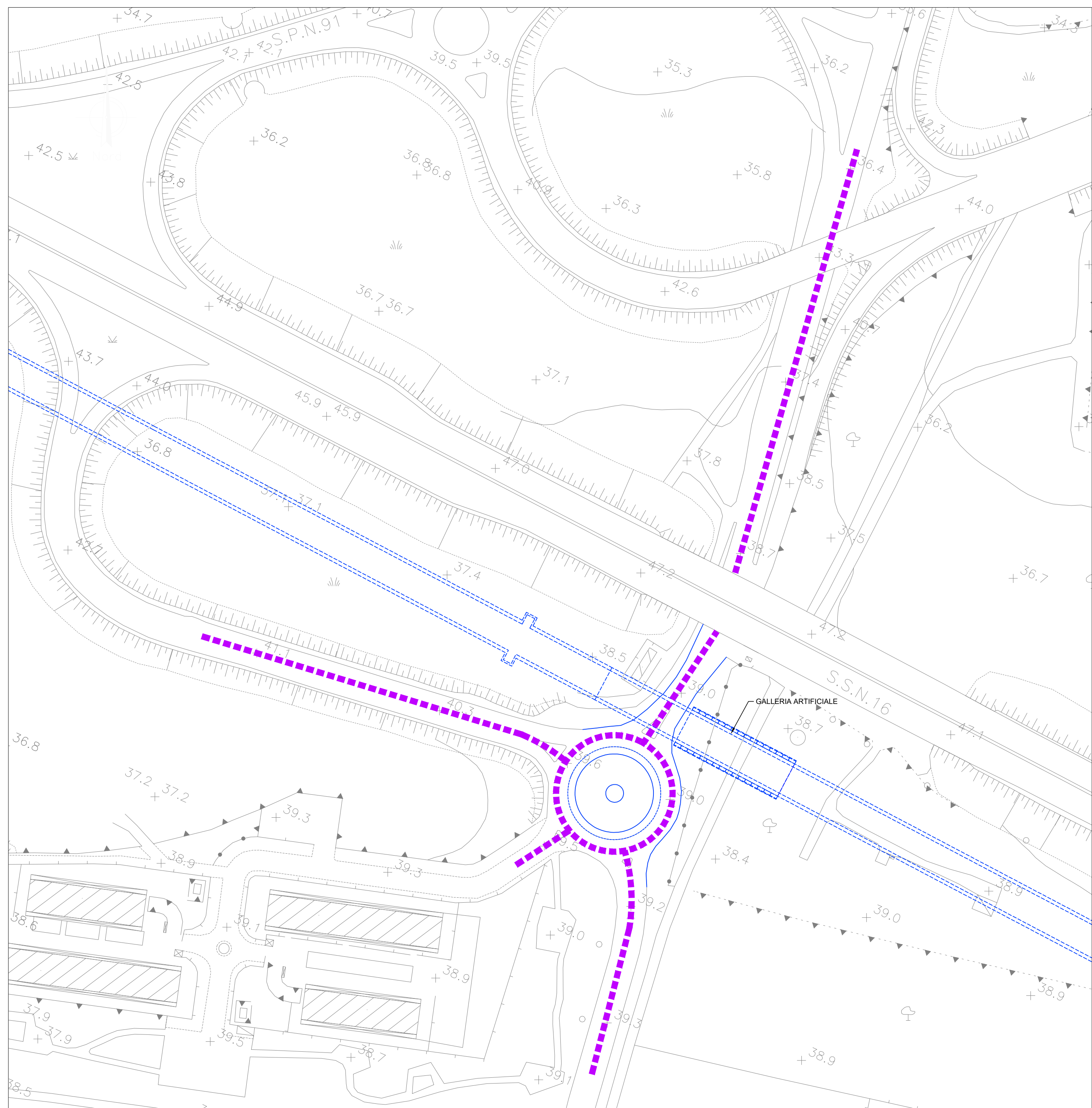
PLANIMETRIA FASE 4
SCALA 1:1000

FASE 4:
- Ridimensionamento del pacchetto stradale della strada esistente, della rotonda e isola centrale (A= 3800m² circa)
- Chiusura e demolizione della viabilità provvisoria fino al limite della viabilità esistente (A=2160 m² circa)
- Ripristino della circolazione sulla viabilità esistente mediante segneria temporanea di cantiere
- Installazione sulla viabilità esistente dei dispositivi di sicurezza previsti



PLANIMETRIA FASE 5
SCALA 1:1000

FASE 5:
- Ripristino definitivo della circolazione sulla viabilità esistente S.P. n.91



LEGGENDA

- VIABILITÀ APERTA ALLA CIRCOLAZIONE NELLA FASE DI RIFERIMENTO
- NUOVA REALIZZAZIONE
- REALIZZATO NELLA FASE PRECEDENTE
- DEMOLIZIONE

COMMITTENTE:

PROGETTAZIONE:

INFRASTRUTTURE FERROVIARIE STRATEGICHE DEFINITE DALLA LEGGE OBIETTIVO N. 443/01 e s.m.i.

S.O. Progettazione Linee, Nodi e Strade

PROGETTO DEFINITIVO

NODO DI BARI

BARI NORD - VARIANTE SANTO SPIRITO PALESE

VIABILITÀ

NV17 - Deviato provvisoria SP91 pk 5+900

Planimetria fasi realizzative

SCALA: 1:1000

Rev.	Descrizione	Redatto	Data	Verificato	Data	Approvato	Data	Autorizzato Data
A	Emesso PD per AI	M. Bini	SETT 23	...	SETT 23	...	SETT 23	20090223

File: IADR0013PTNV1700002A n. Elab.: