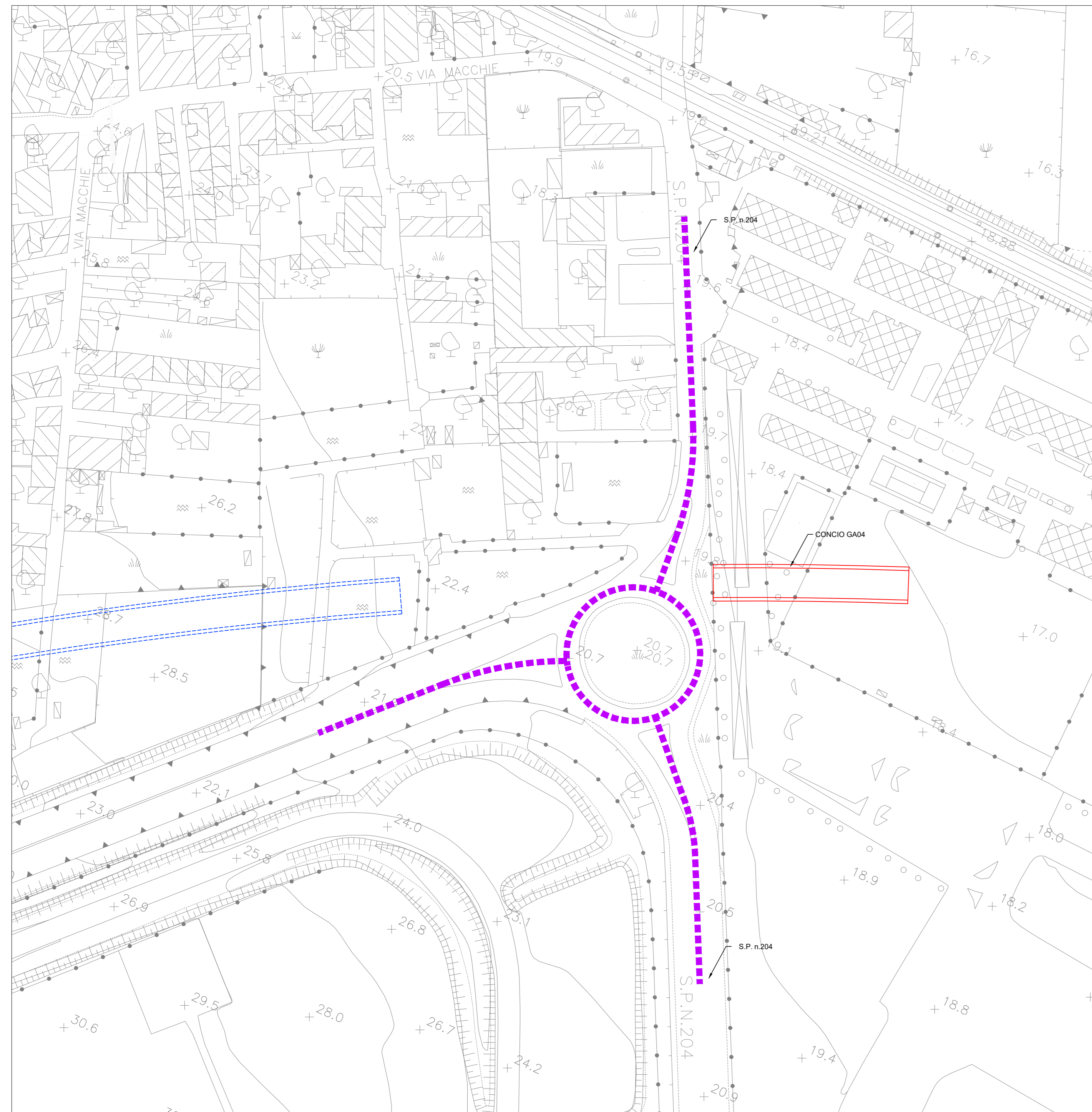


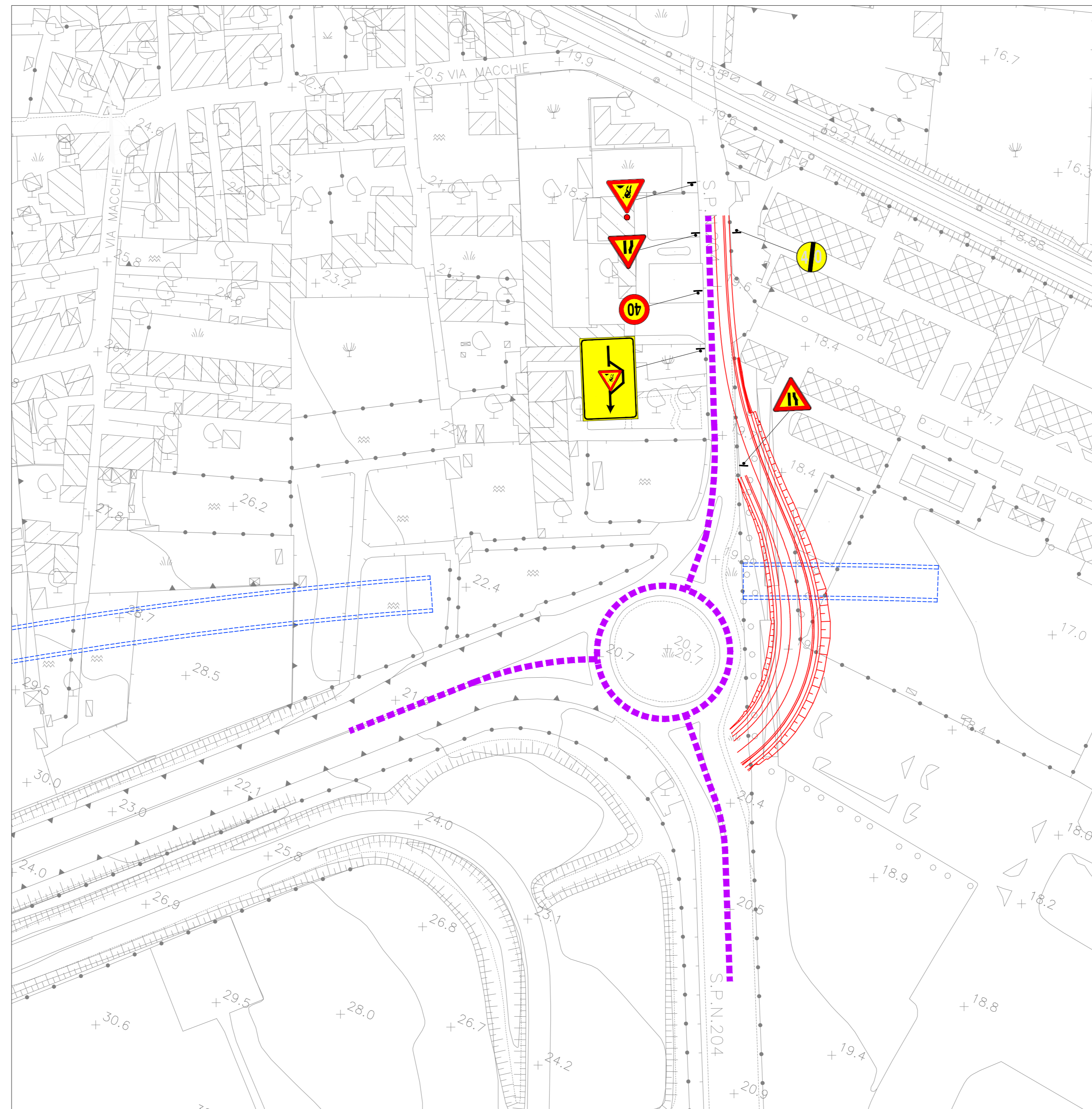
PLANIMETRIA FASE 1
SCALA 1:1000

- FASE 1:
 - Circolazione su viabilità esistente S.P. n. 204
 - Realizzazione conio GAD4 in corrispondenza della deviazione provvisoria



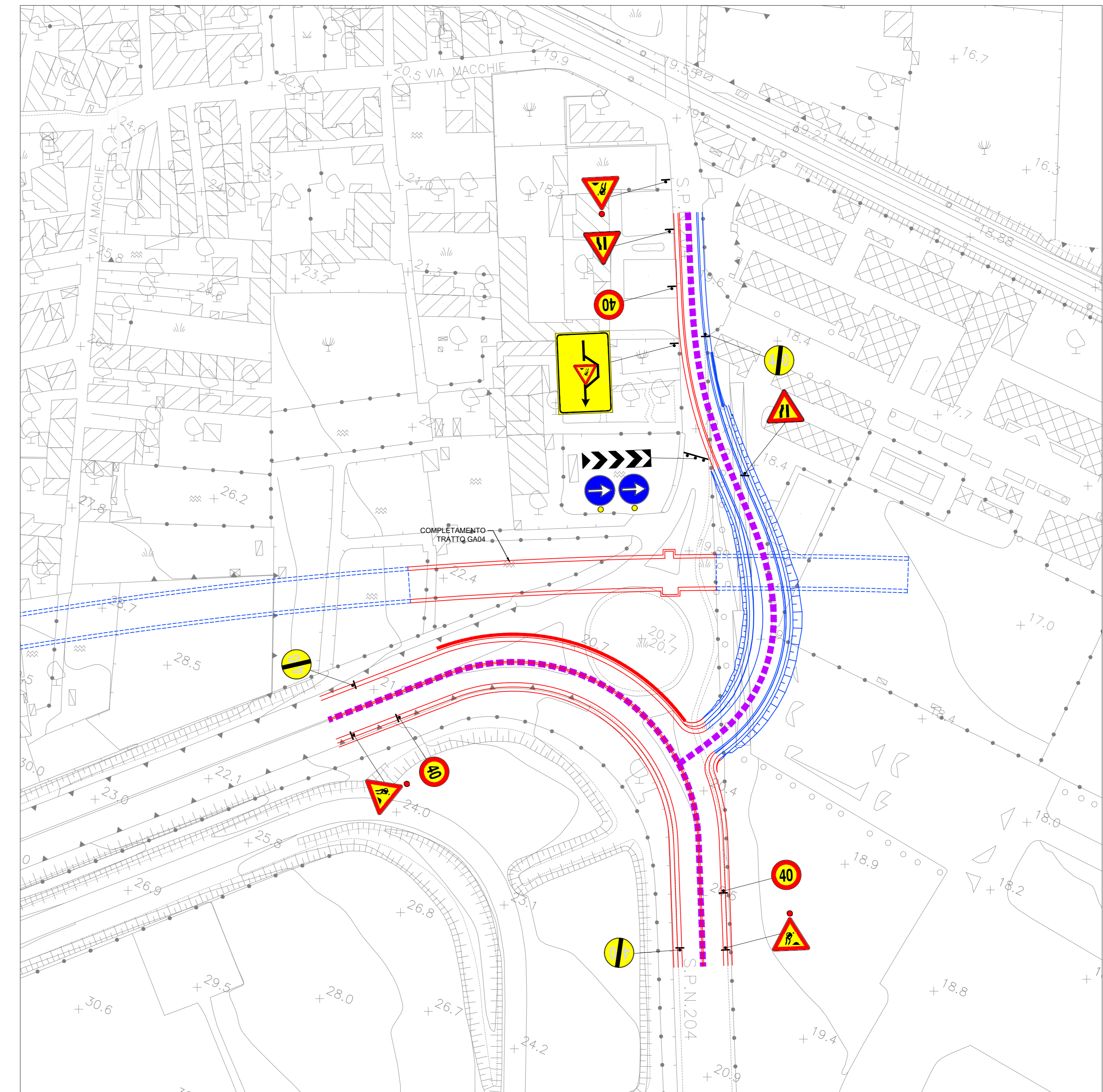
PLANIMETRIA FASE 2
SCALA 1:1000

- FASE 2:
 - Circolazione su viabilità esistente S.P. n. 204
 - Costruzione della deviazione provvisoria fino al limite della viabilità esistente (A=11500 m² circa)



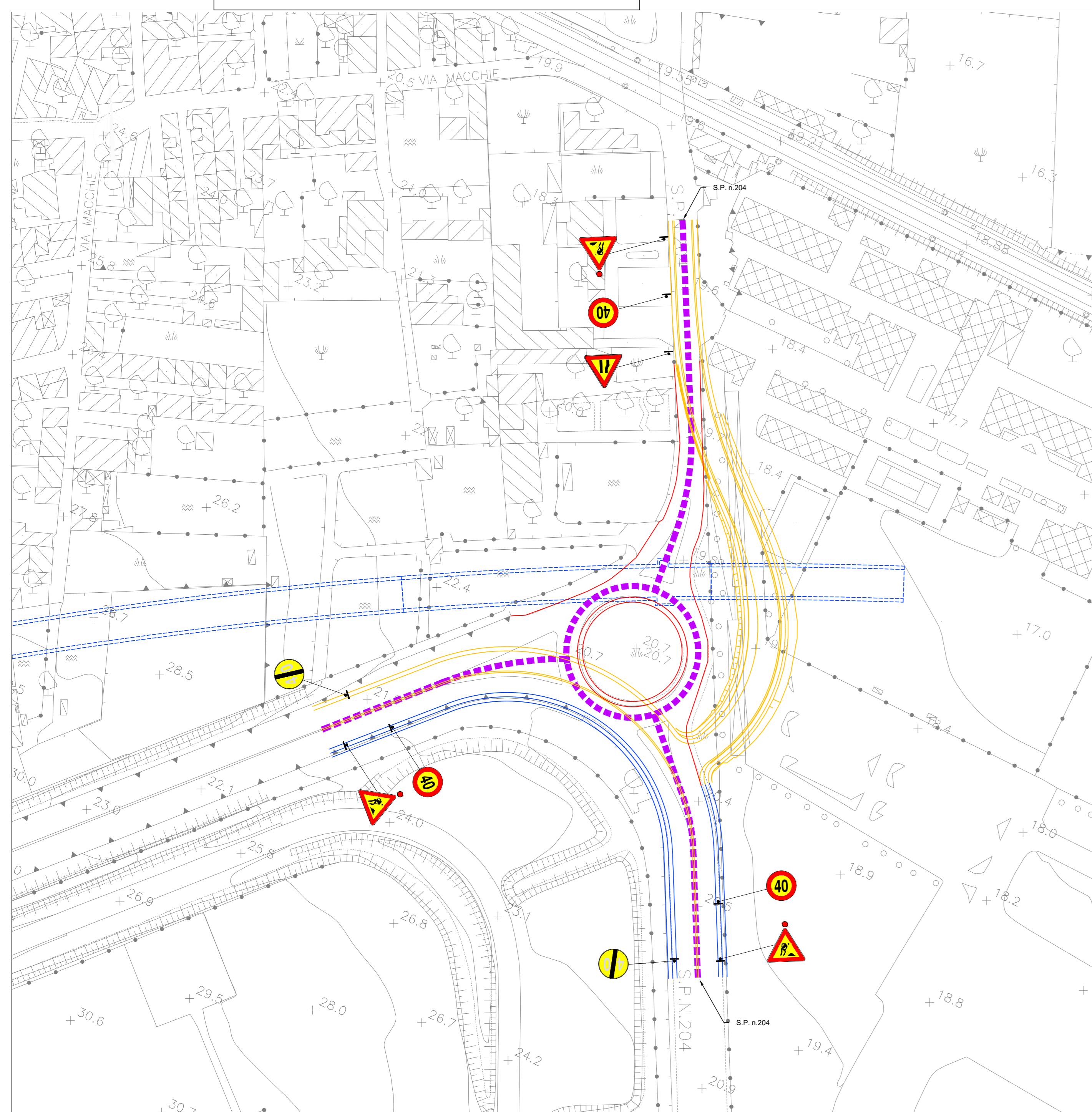
PLANIMETRIA FASE 3
SCALA 1:1000

- FASE 3:
 - Completamento e collegamento della viabilità provvisoria con la strada esistente da prevedersi con chiusura notturna
 - Installazione della segnaletica di deviazione provvisoria e dei dispositivi di sicurezza
 - Attivazione della viabilità e deviazione della circolazione su essa
 - Scavo in trincea aperta in corrispondenza della rotatoria e realizzazione conio GAD4



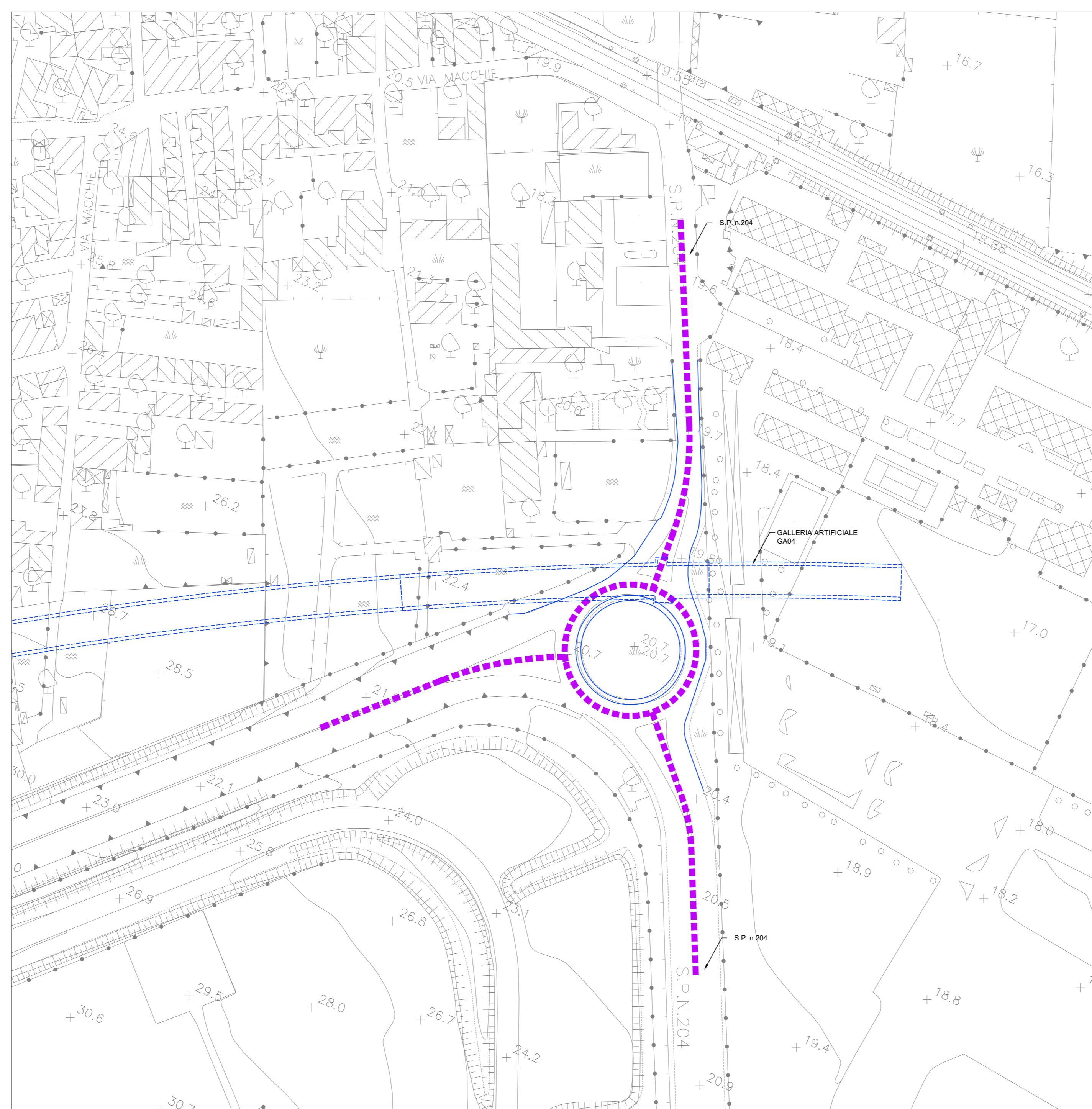
PLANIMETRIA FASE 4
SCALA 1:1000

- FASE 4:
 - Ristrutturazione del pacchetto stradale della strada esistente, della rotatoria e isola centrale (A= 3860 m² circa)
 - Chiusura e demolizione della viabilità provvisoria fino al limite della viabilità esistente (A=1500m² circa)
 - Ripristino della circolazione sulla viabilità esistente mediante segnaletica temporanea di cantiere
 - Installazione sulla viabilità esistente dei dispositivi di sicurezza previsti



PLANIMETRIA FASE 5
SCALA 1:1000

- FASE 5:
 - Ripristino definitivo della circolazione sulla viabilità esistente S.P. n. 204



LEGENDA

- VIABILITA' APERTA ALLA CIRCOLAZIONE NELLA FASE DI RIFERIMENTO
- NUOVA REALIZZAZIONE
- REALIZZATO NELLA FASE PRECEDENTE
- DEMOLIZIONE

COMMITTENTE:

 RETE FERROVIARIA ITALIANA
 GRUPPO FERROVIE DELLO STATO ITALIANE

PROGETTAZIONE:

 INFRASTRUTTURE FERROVIARIE STRATEGICHE DEFINITE
 DALLA LEGGE OBIETTIVO N. 443/01 e s.m.i.

S.O. Progettazione Linee, Nodi e Strade

PROGETTO DEFINITIVO

NODO DI BARI
BARI NORD - VARIANTE SANTO SPIRITO PALESE

VIABILITA'
 NV18 - Deviata provvisoria SP204 pk 8+774
 Planimetria fasi realizzative

SCALA: 1:1000

COMMESSA	LOTTO	FASE	ENTE	TIPO DOC.	OPERA/DISCIPLINA	PROGR.	REV.
IADR	00	D	13	P7	NV1800	002	A

Rev.	Descrizione	Redatto	Data	Verificato	Data	Approvato	Data	Autorezzato Data
A	Emesso PD per AI	M. Bini	SETT 23	F. Neri	SETT 23	G. Manno	SETT 23	20090223

File: IADR00013PTNV1800002A n. Elab.: