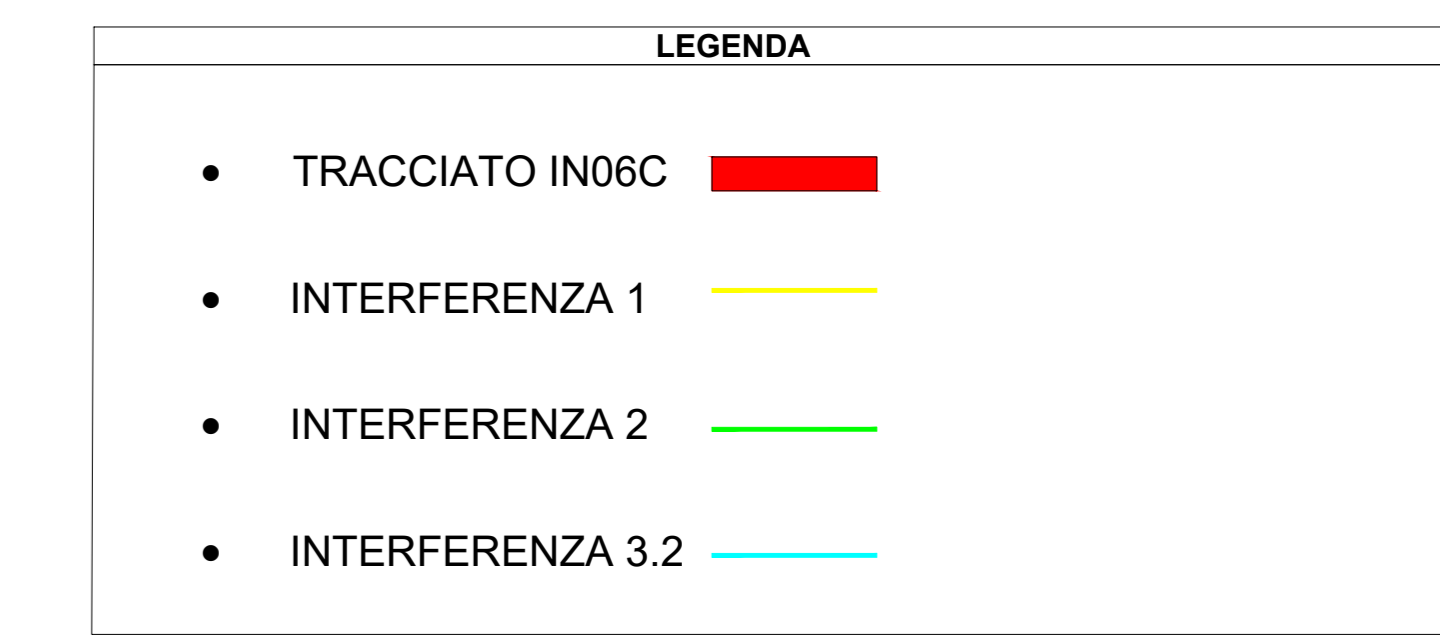
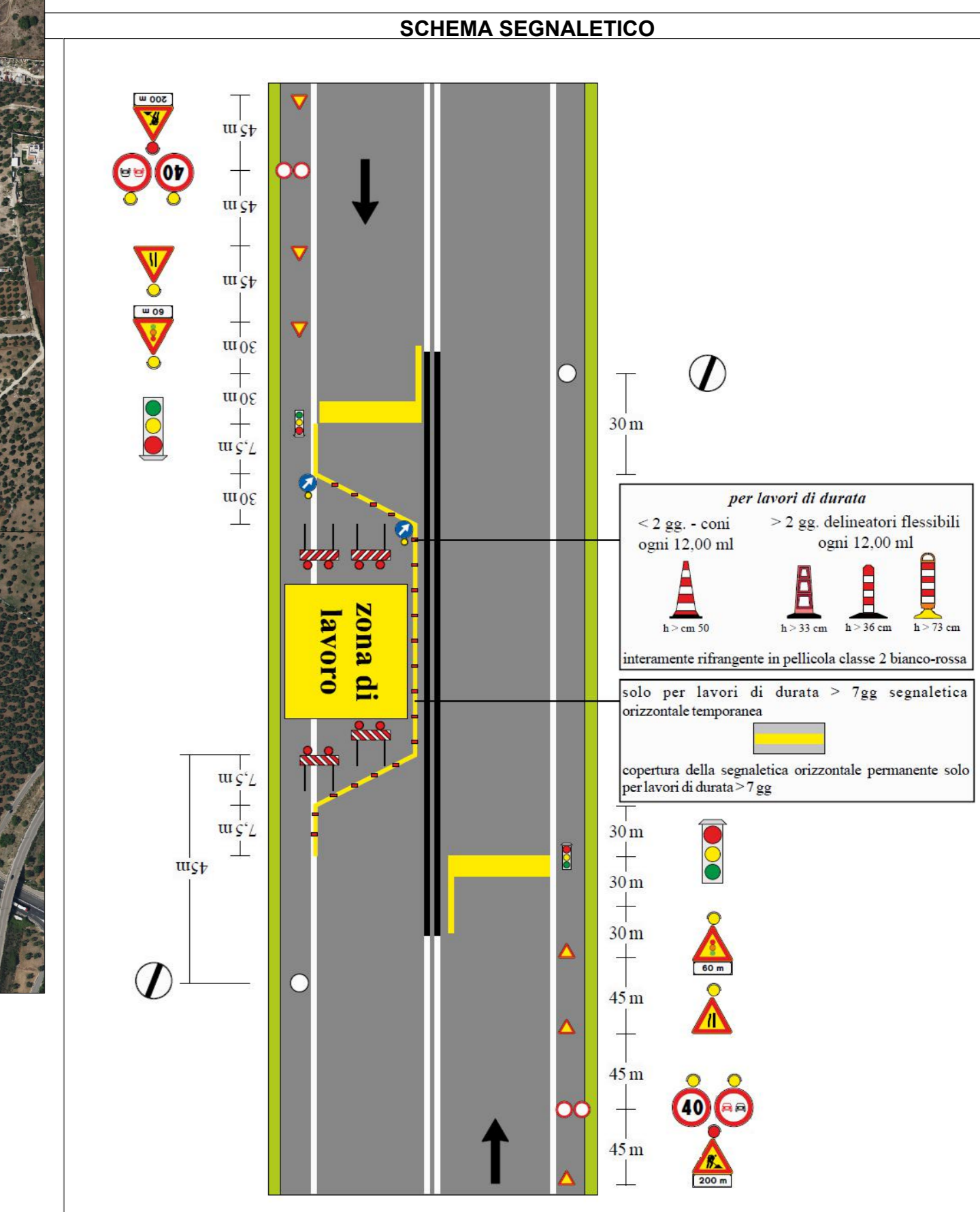


INTERFERENZA 2 - 1:5000

La seconda interferenza prevede la chiusura del PL in direzione Nord e Sud in corrispondenza della fermata "Stazione FS di Enziteo Catino" durante le fasi di lavorazione. Per permettere il deflusso del traffico è quindi prevista una viabilità alternativa a doppio senso di marcia.

NOTA: durante le fasi di lavorazione dovrà essere mantenuto l'accesso ai fondi che altrimenti rimarrebbero interclusi.

INTERFERENZA 1 - 1:5000
La prima interferenza con Str. Vicinale Patierno sarà risolta tramite la scelta di un percorso alternativo a senso unico alternato con la presenza di slarghi per incrocio veicoli.



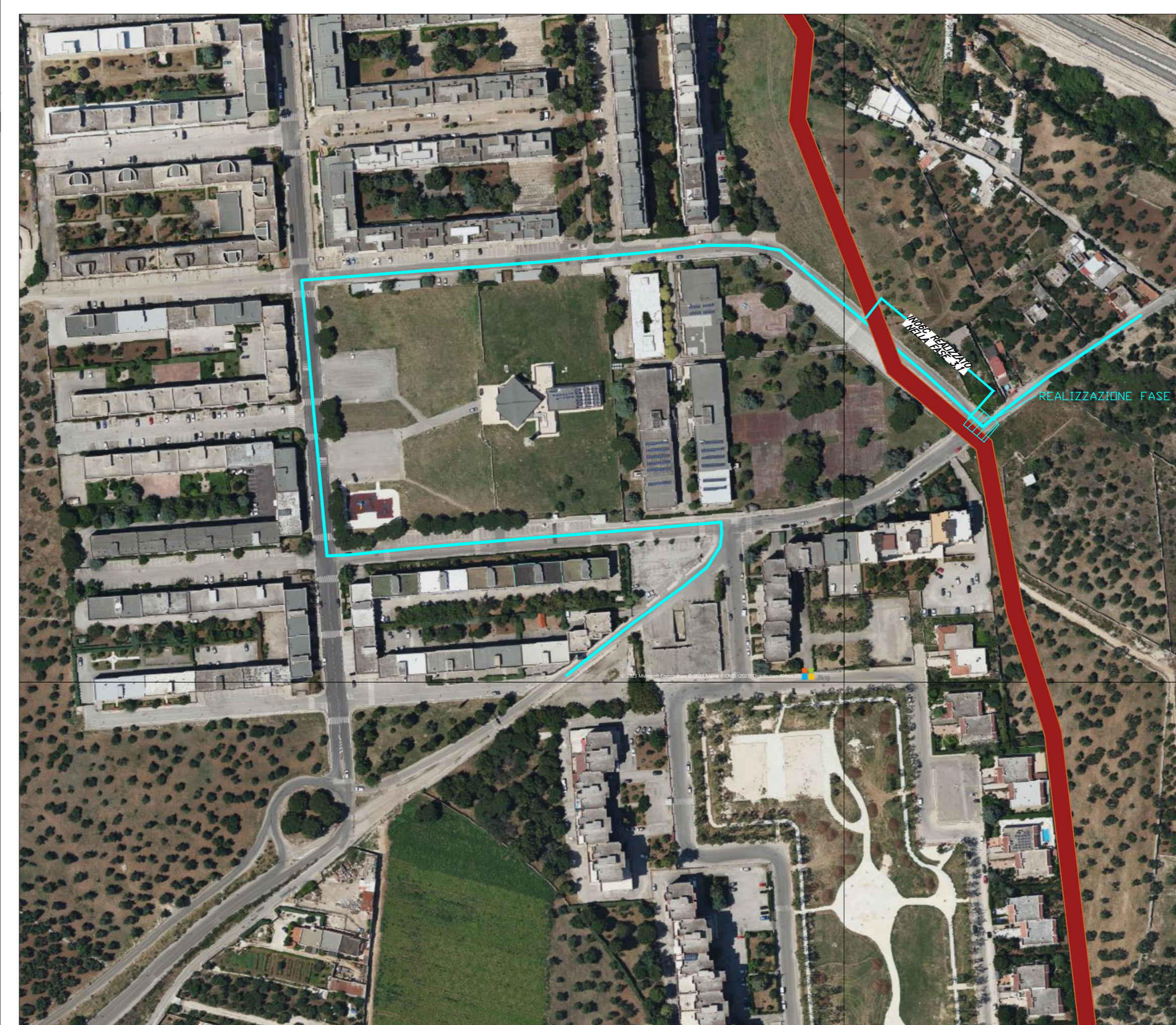
INTERFERENZA 3.2 - 1:2000

La fase 3.2 prevede la chiusura di Str. Catino e l'utilizzo di un percorso alternativo che può essere utilizzato in entrambi i sensi di marcia.



INTERFERENZA 3.1 - 1:2000

La terza interferenza si caratterizza in due fasi. La fase 3.1 viene risolta tramite la parzializzazione di Via dei Narcisi garantendo l'utilizzo della strada in entrambi i sensi di marcia, in quanto la sezione risulta essere di 6,70m. Da Decreto MIT 10.07.2002 è possibile consentire un doppio senso di marcia se la sezione disponibile è maggiore di 5,60m. Inoltre, sarà previsto un impianto semaforico per la gestione del traffico in corrispondenza dell'intersezione e sarà posizionato su Str. Catino e su Via dei Narcisi. (Vedi Schema segnaletico)



COMMITTENTE: **RFI** RETE FERROVIARIA ITALIANA GRUPPO FERROVIE DELLO STATO ITALIANE

PROGETTAZIONE: **ITALFERR** GRUPPO FERROVIE DELLO STATO ITALIANE

INFRASTRUTTURE FERROVIARIE STRATEGICHE DEFINITE DALLA LEGGE OBIETTIVO N. 443/01 e s.m.i.

S.O. PROGETTAZIONE LINEE, NODI E STRADE

PROGETTO DEFINITIVO

NODO DI BARI

BARI NORD - VARIANTE SANTO SPIRITO PALESE

TOMBINI FERROVIARI
IN06C - Collettore in c.a. D2000 pk 5+501 - ATTRAVERSAMENTI STRADALI
Planimetria risoluzione interferenze stradali

SCALA: VARIE

Rev.	Descrizione	Richiesto	Data	Verificato	Data	Approvato	Data	Autorizzato Data
A	Emissione PC per AI	M. Matarrese	Set 23	C. Matarrese	Set 23	C. Matarrese	Set 23	Set 23

File: IADR00D13PZIN06C0001A.dwg