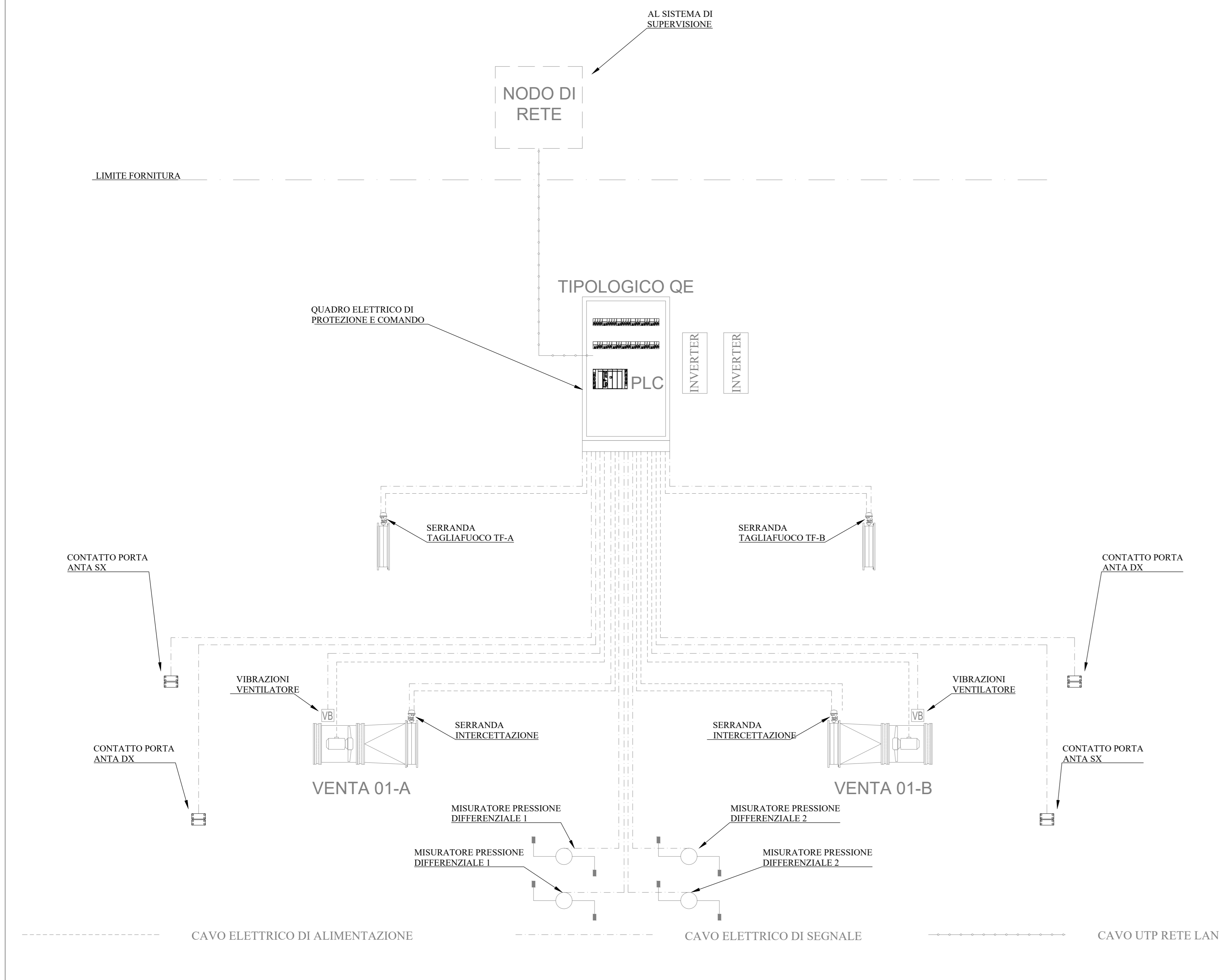
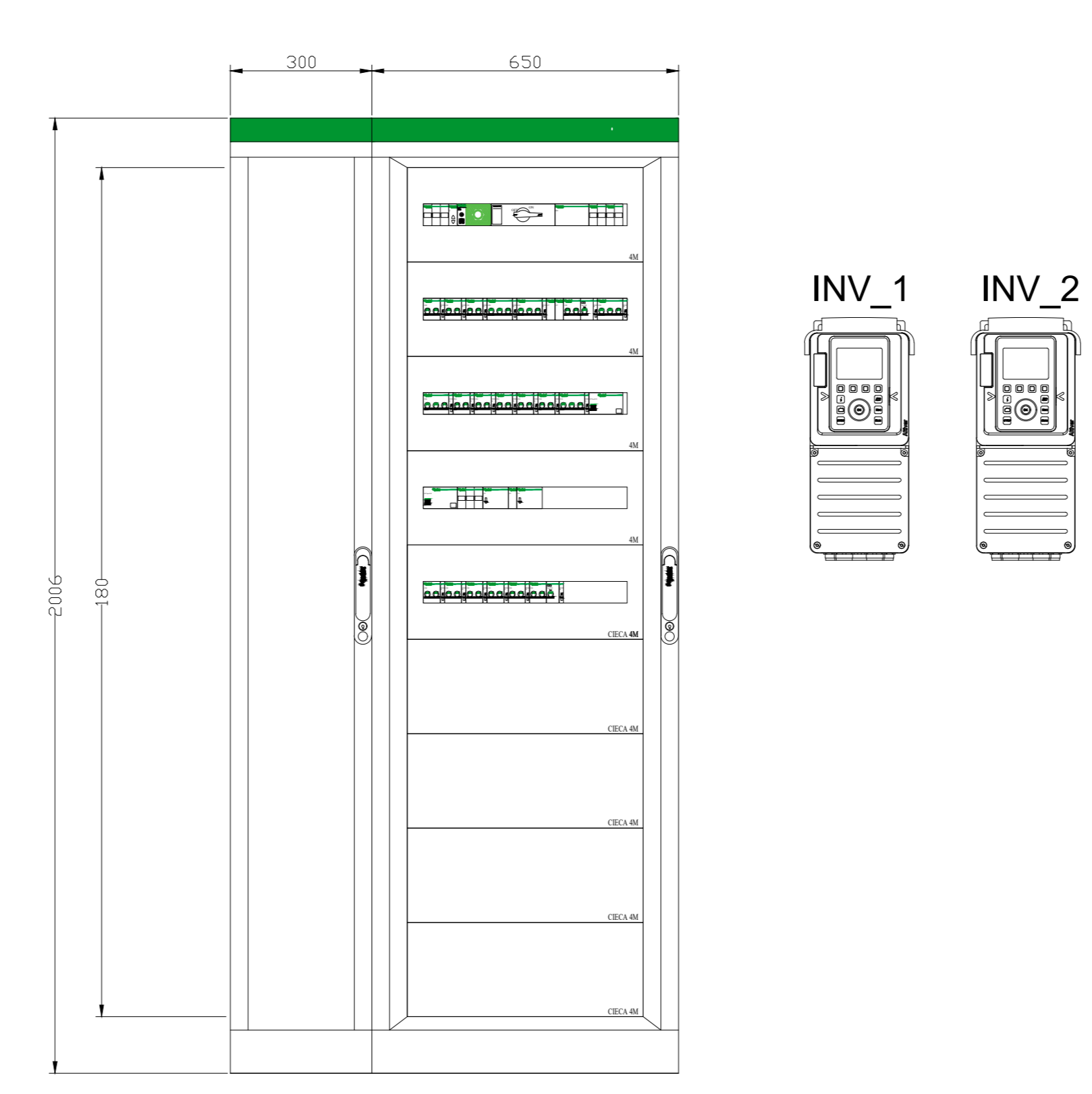


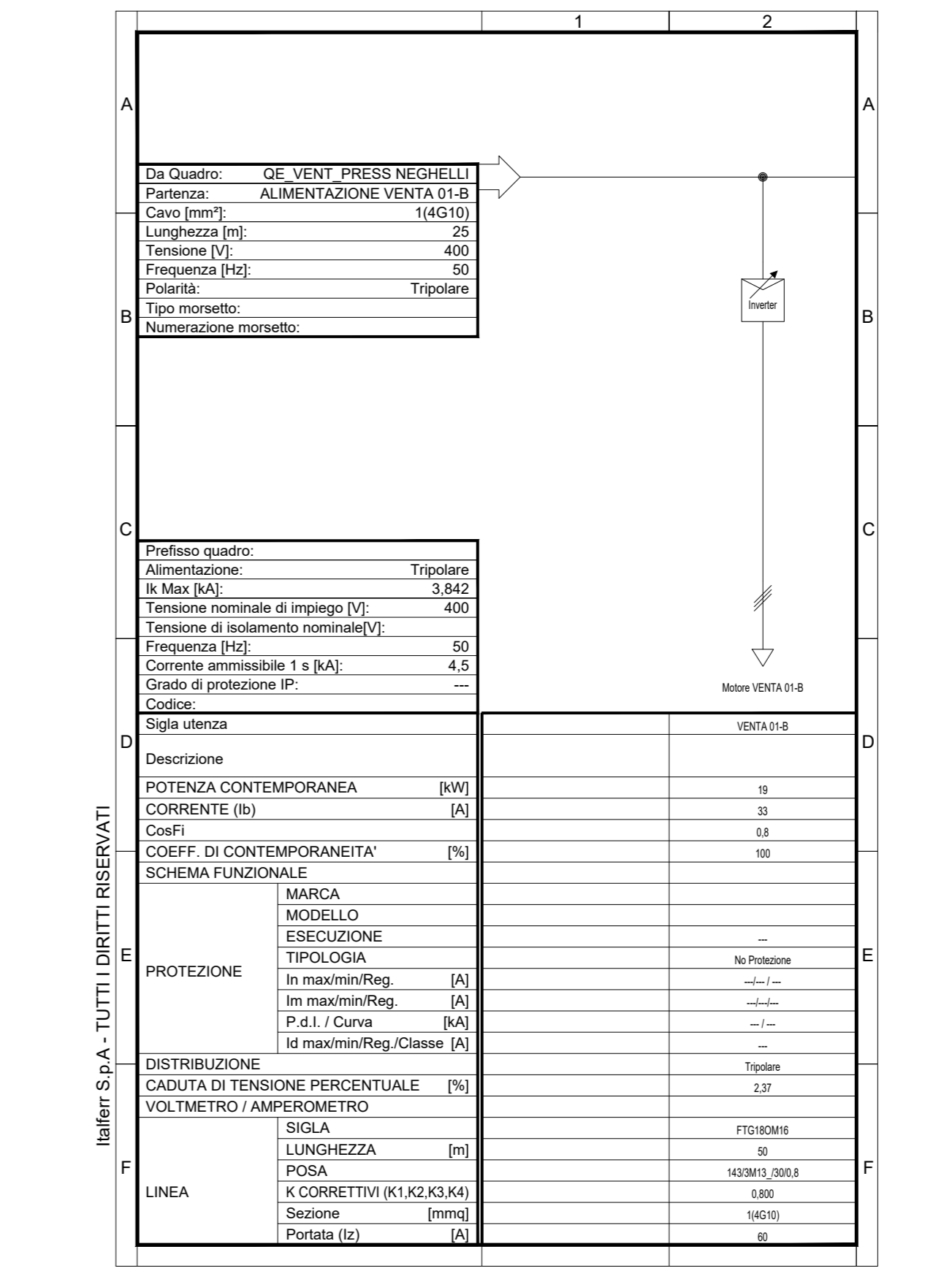
SCHEMA FUNZIONALE
VENTILATORI DI PRESSURIZZAZIONE



FRONTE QUADRO QE_VNT_PRESS
Carpenterie fino a 630 A - IP55



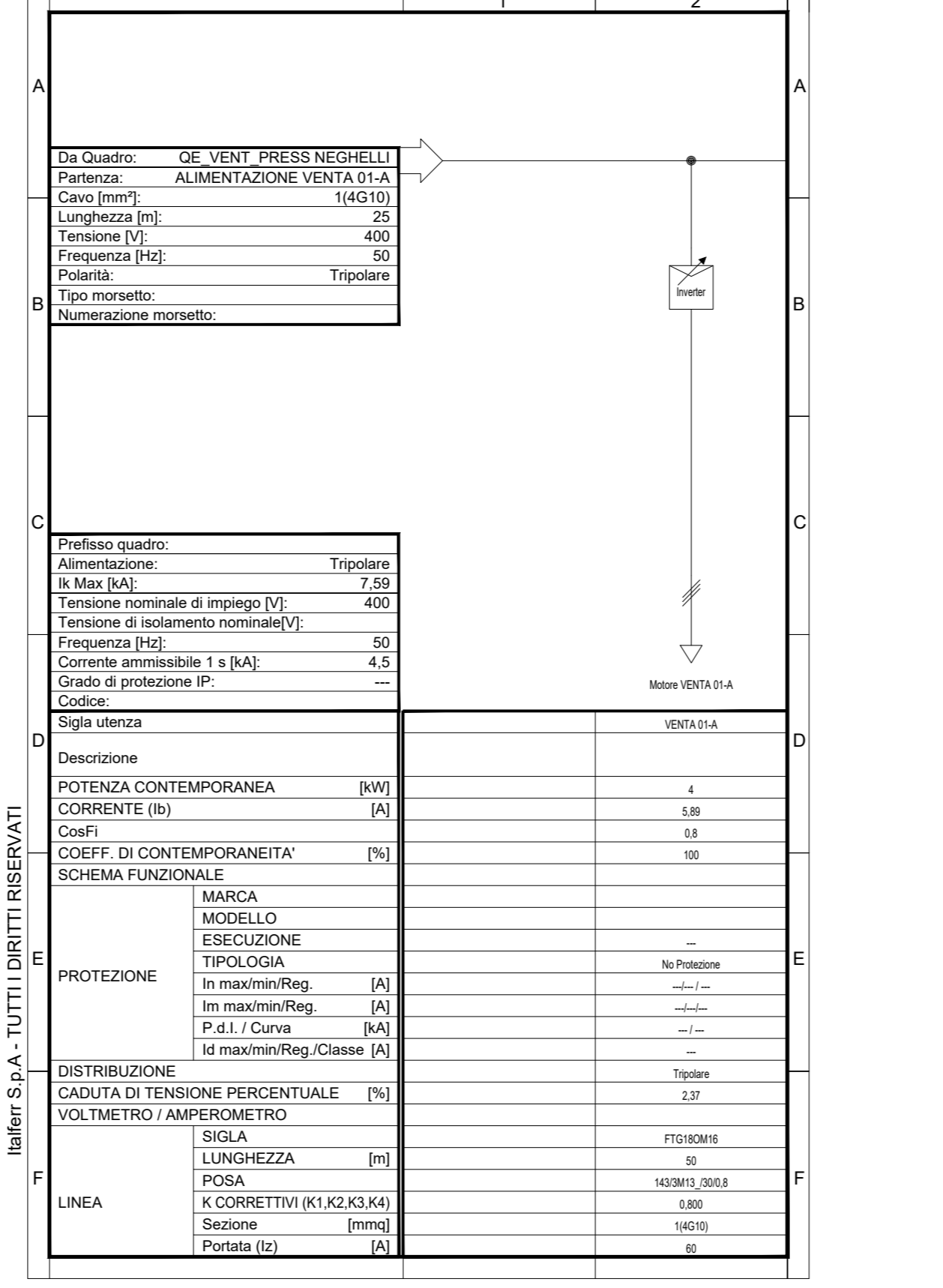
TIPOLOGICO SCHEMA UNIFILARE - INVERTER
ALIMENTAZIONE VENTILATORI 01-B



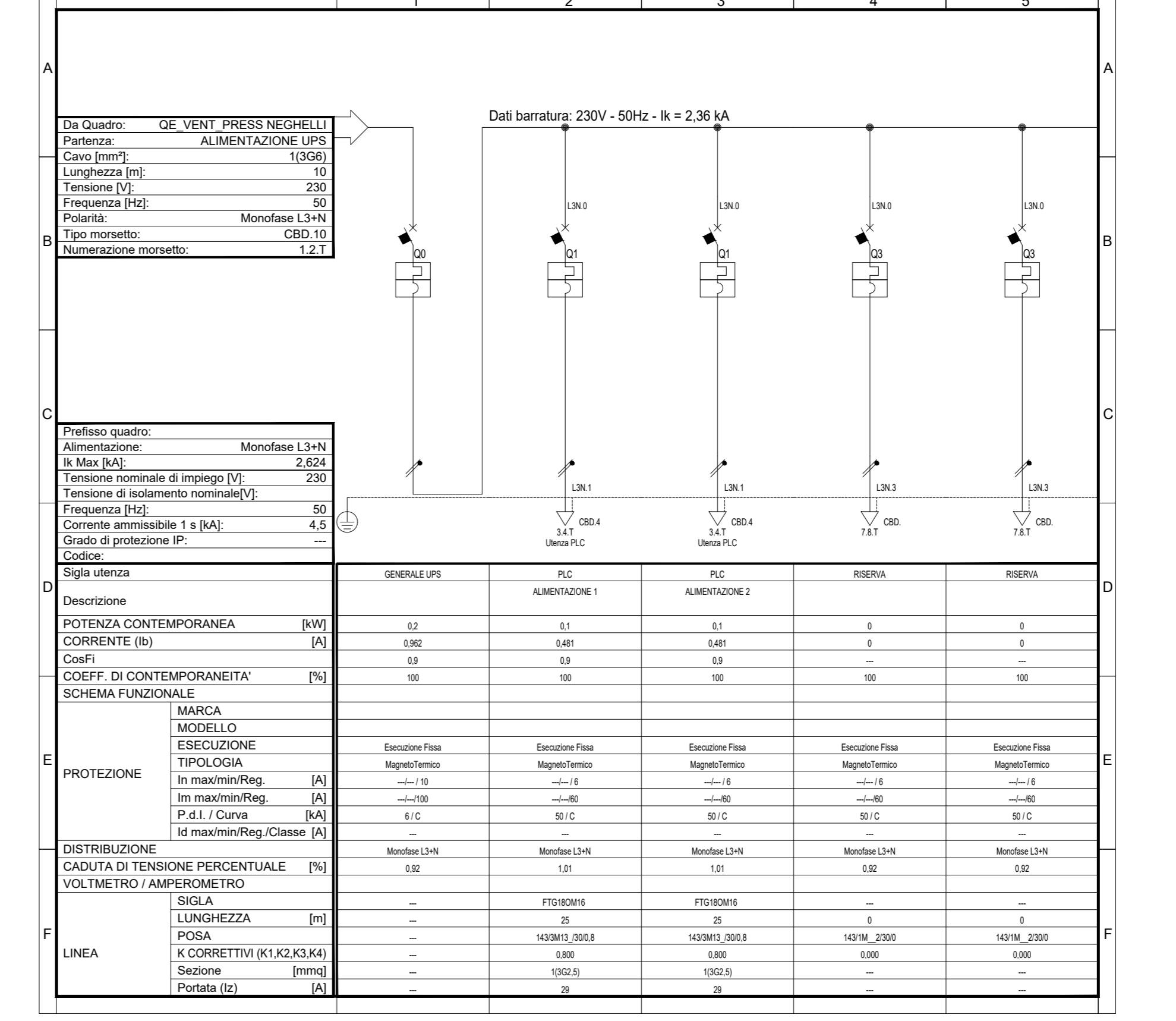
LEGENDA SIMBOLI

	DISPOSITIVO DI PROTEZIONE PER LE SOVRATENSIONI SPD		CONTATTI DI POTENZA CON RELATIVI CONTATTI AUSILIARI
	STRUMENTO DI MISURA MULTIFUNZIONE		DISPOSITIVO DI COMANDO DI UN RELE' A MASSIMA TENSIONE
	CONTATTI AUSILIARI		DISPOSITIVO DI COMANDO DI UN RELE' A MINIMA CORRENTE
	TERRA DI PROTEZIONE		DISPOSITIVO DI COMANDO DI UN RELE' A MASSIMA TENSIONE
	MECCANISMO A SGANCIO LIBERO		DISPOSITIVO DI COMANDO DI UN RELE' A MINIMA TENSIONE
	ATTUATORE CHE SI AZIONA RUOTANDO		BOBINA O DISPOSITIVO DI COMANDO
	TRASFORMATORE DI CORRENTE TOROIDALE		TRASFORMATORE DI CORRENTE TOROIDALE
	BLOCCO DIFFERENZIALE		TRASFORMATORE DI SICUREZZA PER CIRCUITI AUSILIARI
	BLOCCO TERMICO		TRASFORMATORE A DUE AVVOLGIMENTI
	INTERRUTTORE AUTOMATICO BT (SERBICO GENERALE)		INTERRUTTORE MAGNETOTERMICO CON TERMICA REGOLABILE - SALVAMOTORE
	INTERRUTTORE AUTOMATICO CON RELE' MAGNETOTERMICO		RELE' DIFFERENZIALE CON TOROIDE
	INTERRUTTORE AUTOM. CON RELE' MAGNETOTERMICO E DIFFERENZIALE		GENERATORE ELETTRICO
	INTERRUTTORE AUTOMATICO CON RELE' MAGNETOTERMICO E DIFFERENZIALE		CONTATTO DI APERTURA/CHIUSURA
	DISPOSITIVO DI PROTEZIONE E COMANDO MOTORI CON RELE' TERMICO ESTRAIBILE		PUNTO DI COLLEGAMENTO
	SEZIONATORE CON FUSIBILI		MORSETTO
	SEZIONATORE DI MANOVRA SOTTO CARICO		

TIPOLOGICO SCHEMA UNIFILARE - INVERTER
ALIMENTAZIONE VENTILATORI 01-A

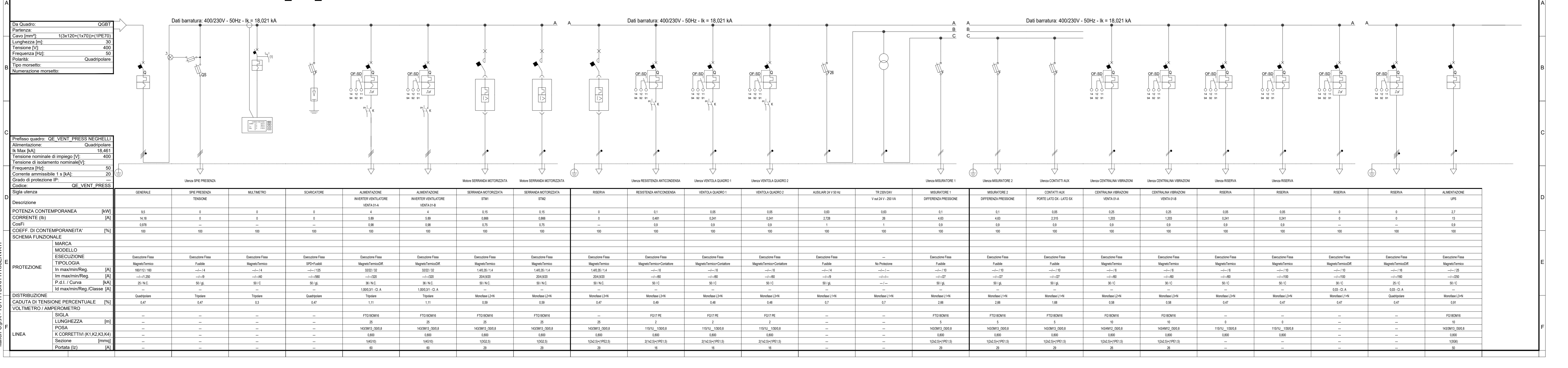


TIPOLOGICO SCHEMA UNIFILARE - SEZIONE UPS
QUADRO ELETTRICO VENTILATORI DI PRESSURIZZAZIONE



- NOTE
- LE LINEE DI ALIMENTAZIONE DEI CARICHI AVANNO SEZIONE COSTANTE. LE LUNGHEZZE INDICATE SONO INDICATIVE, RAPPRESENTANO LA DISTANZA TRA IL QUADRO E LE UTENZE DERIVATE, SARANNO VERIFICATE CON EFFETTIVO PRODOTTO DA QUADRO.
 - LE SEZIONI DEI MORSETTI DEVONO ESSERE EQUIVALENTI A QUELLE DEI CAVI DA ATTENDERE.
 - LA PORTATA DI CARICO MORSETTO E PARI ALLA $\frac{1}{2}$ DELLA INTRINSECA CORRENTE PORTANTE.
 - I COLLEGAMENTI AGLI INTERRUTTORI AUTOMATICI CON CARICHI SUPERIORI A 200W SARANNO EFFETTUATI CON MORSETTI A DUE TERMINI.
 - I COLLEGAMENTI DEI CAVI NEI INTERRUTTORI E MORSETTI AVANNO LA SEZIONE MINIMA RICHIESTA PER I CAVI CON SEZIONE ENERGETICA SUPERIORE ALLA SEZIONE ENERGETICA DEI CAVI CON SEZIONE ENERGETICA INFERIORE.
 - CONFERMARE LA REALIZZAZIONE DELLE SEZIONI DEI CAVI E DELLA PORTATA DEI MORSETTI CON LE REALI APPROPRIATE APPROVAZIONI.
 - CONFERMARE LA REALIZZAZIONE DELLE SEZIONI DEI CAVI E DELLA PORTATA DEI MORSETTI CON LE REALI APPROPRIATE APPROVAZIONI.

TIPOLOGICO SCHEMA UNIFILARE QUADRO QE_VNT_PRESS - VENTILATORI DI PRESSURIZZAZIONE



COMMITTENTE: **RFI** RETE FERROVIARIA ITALIANA GRUPPO FERROVIE DELLO STATO ITALIANO

PROGETTAZIONE: **ITALFERR** GRUPPO FERROVIE DELLO STATO ITALIANO

INFRASTRUTTURE FERROVIARIE STRATEGICHE DEFINITE DALLA LEGGE OBIETTIVO N. 443/01

S.O. IMPIANTI INDUSTRIALI E TECNOLOGICI

PROGETTO DEFINITIVO

NODO DI BARI

BARI NORD - VARIANTE SANTO SPIRITO PALESE

IMPIANTO CONTROLLO FUMI
SCHEMA FUNZIONALE QUADRO UNIFILARE PRESSURIZZAZIONE ZONE FILTRO (NV08-NV09-NV10-NV12-NV13-NV14)

SCALA: 1:1

Rev.	Descrizione	Redatto	Data	Verificato	Data	Approvato	Data	Autorizzato Data
A	Emersione esecutoria	F. P. P.	17/07/2023	C. S.	17/07/2023	G. C.	17/07/2023	17/07/2023

File: IADR0017DXAI000702A.DWG