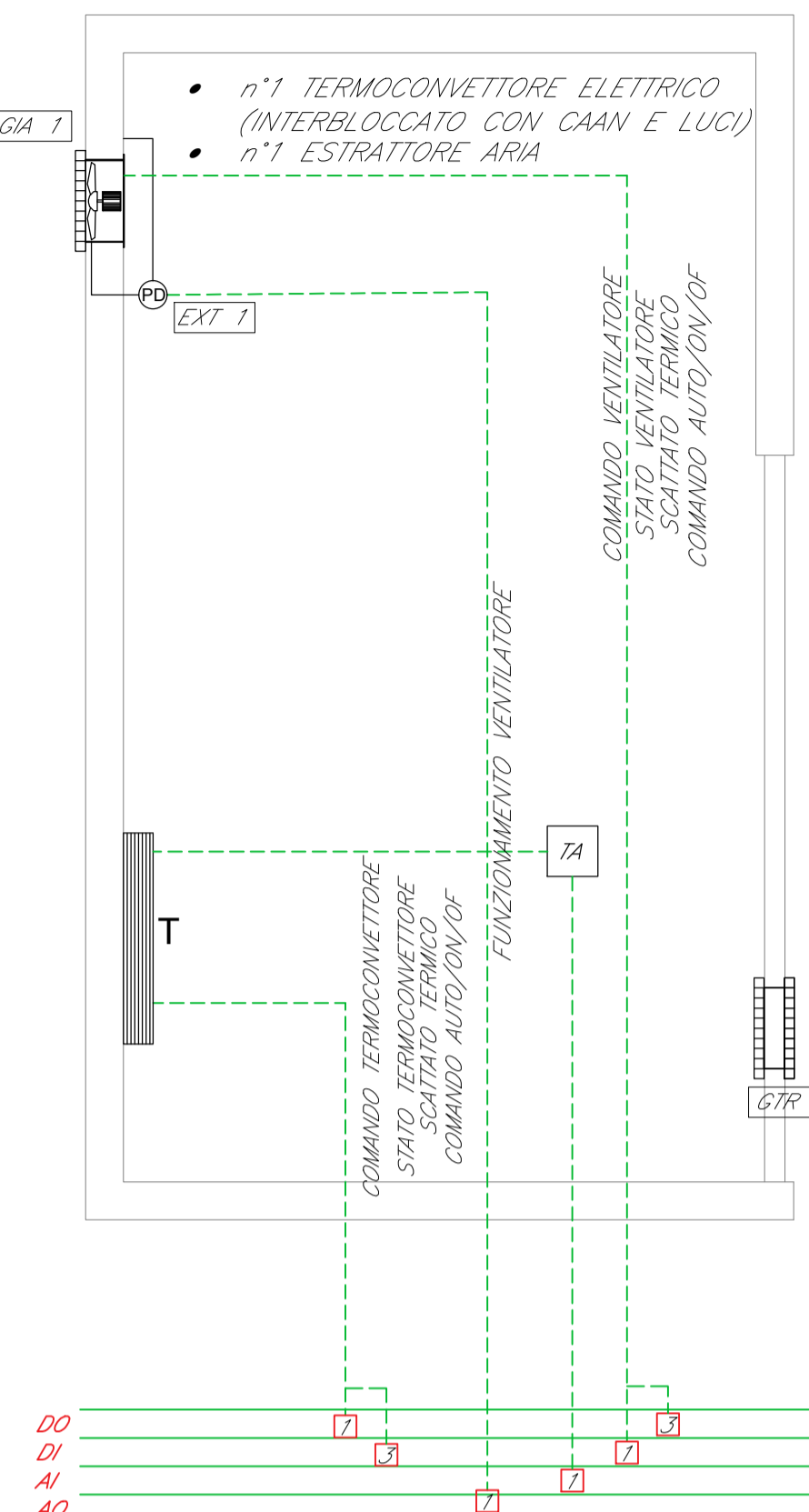
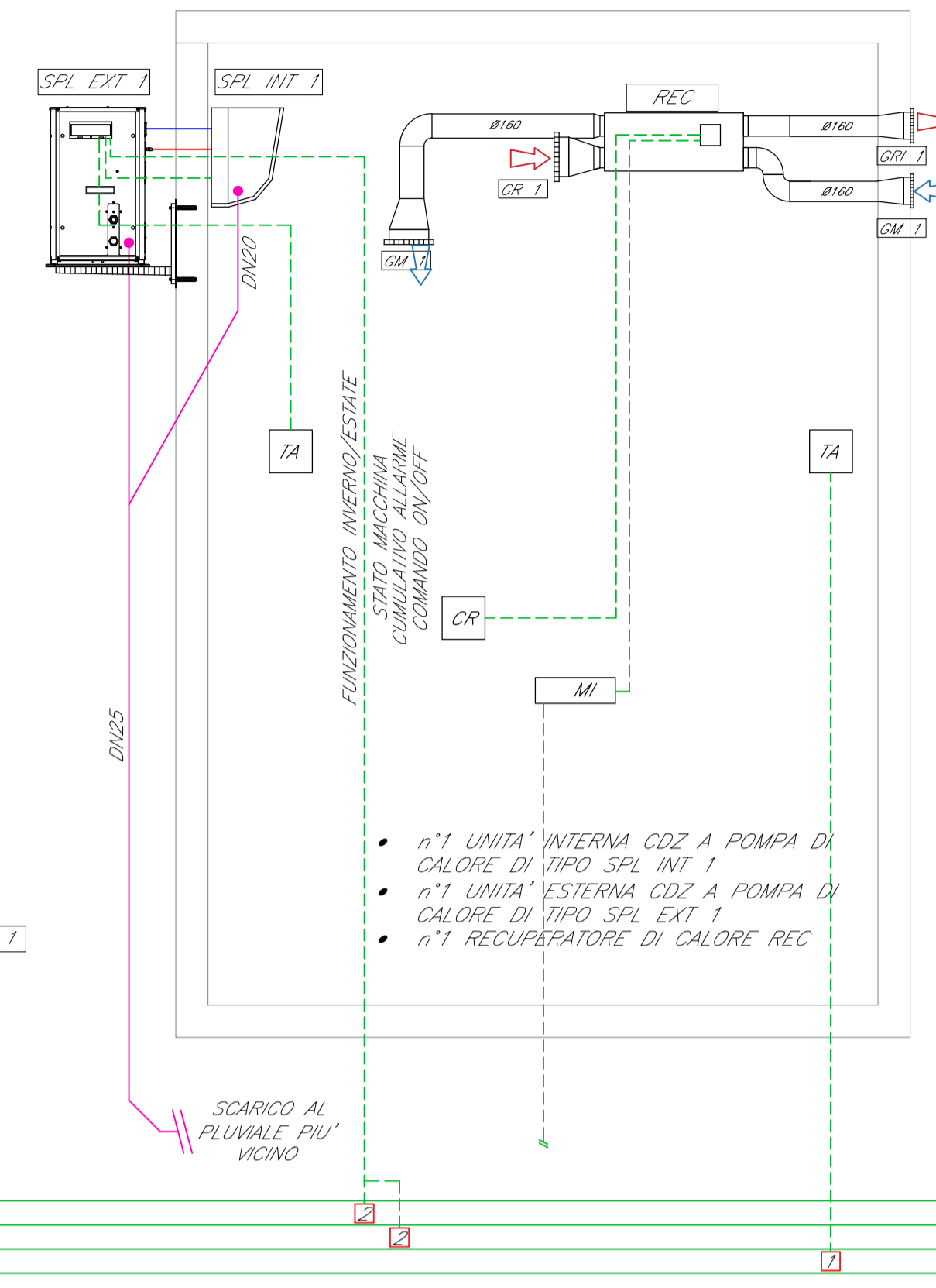


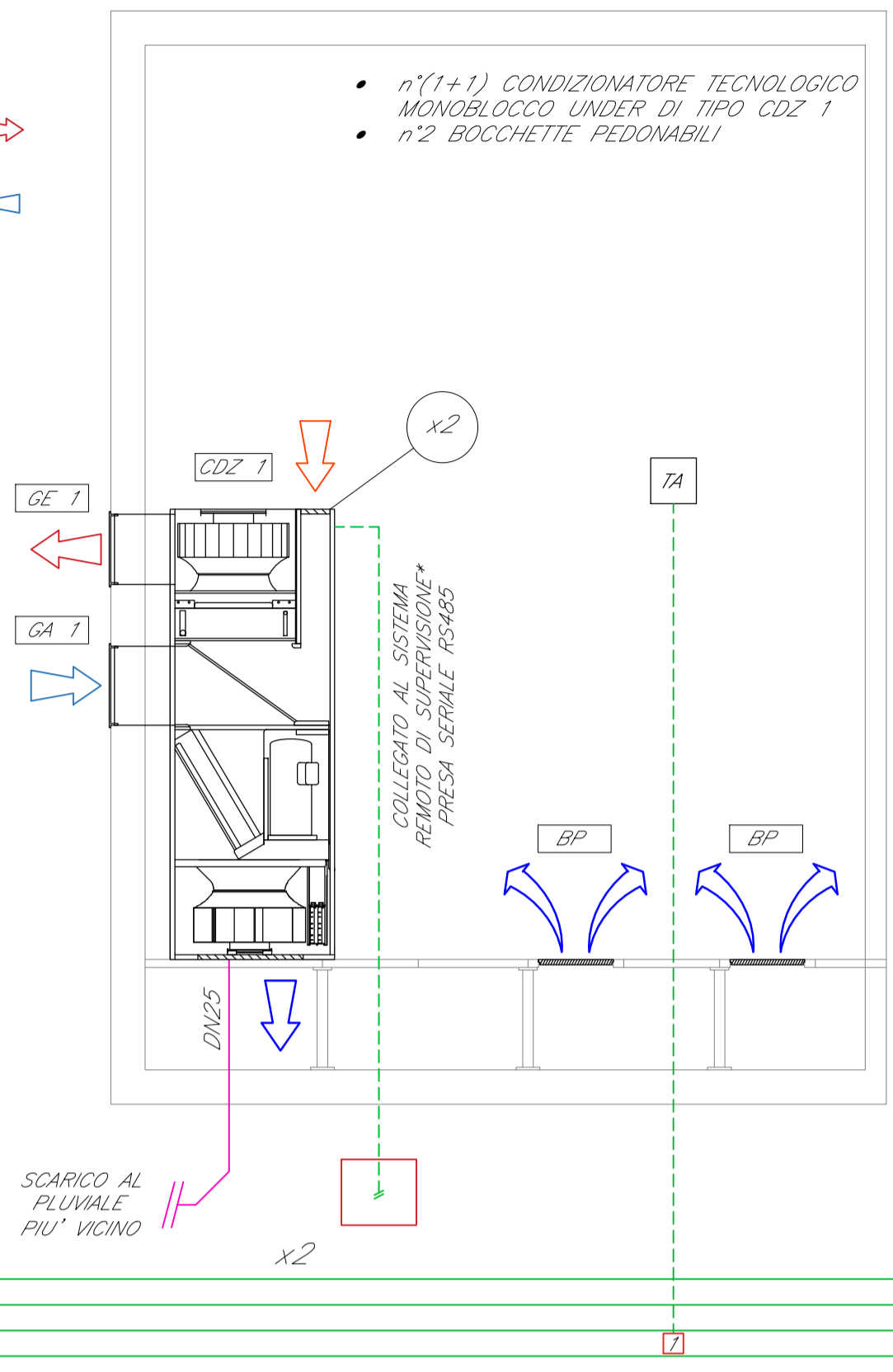
SERVIZI IGIENICI



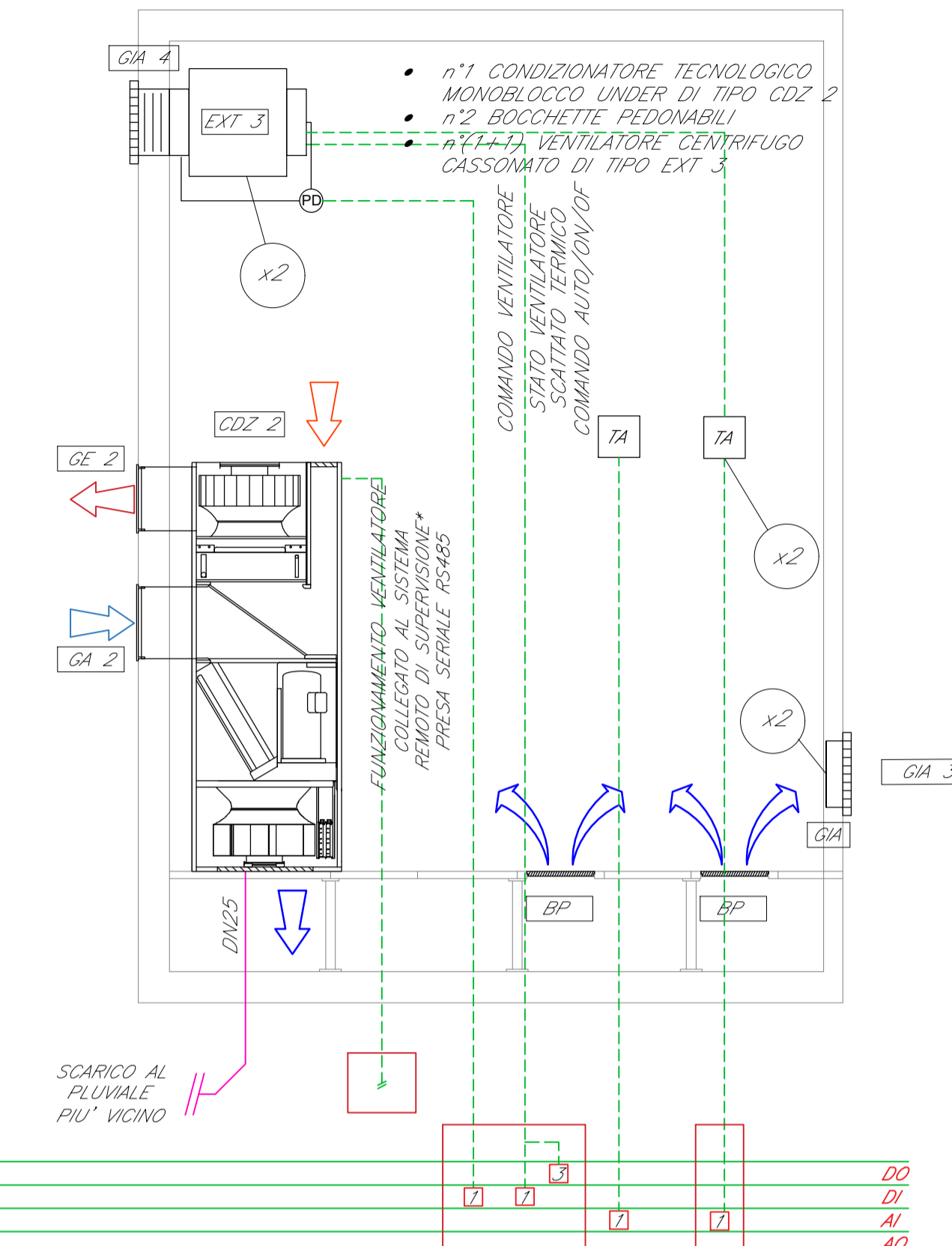
LOCALE SUPPORTO TECNICO



LOCALE TLC

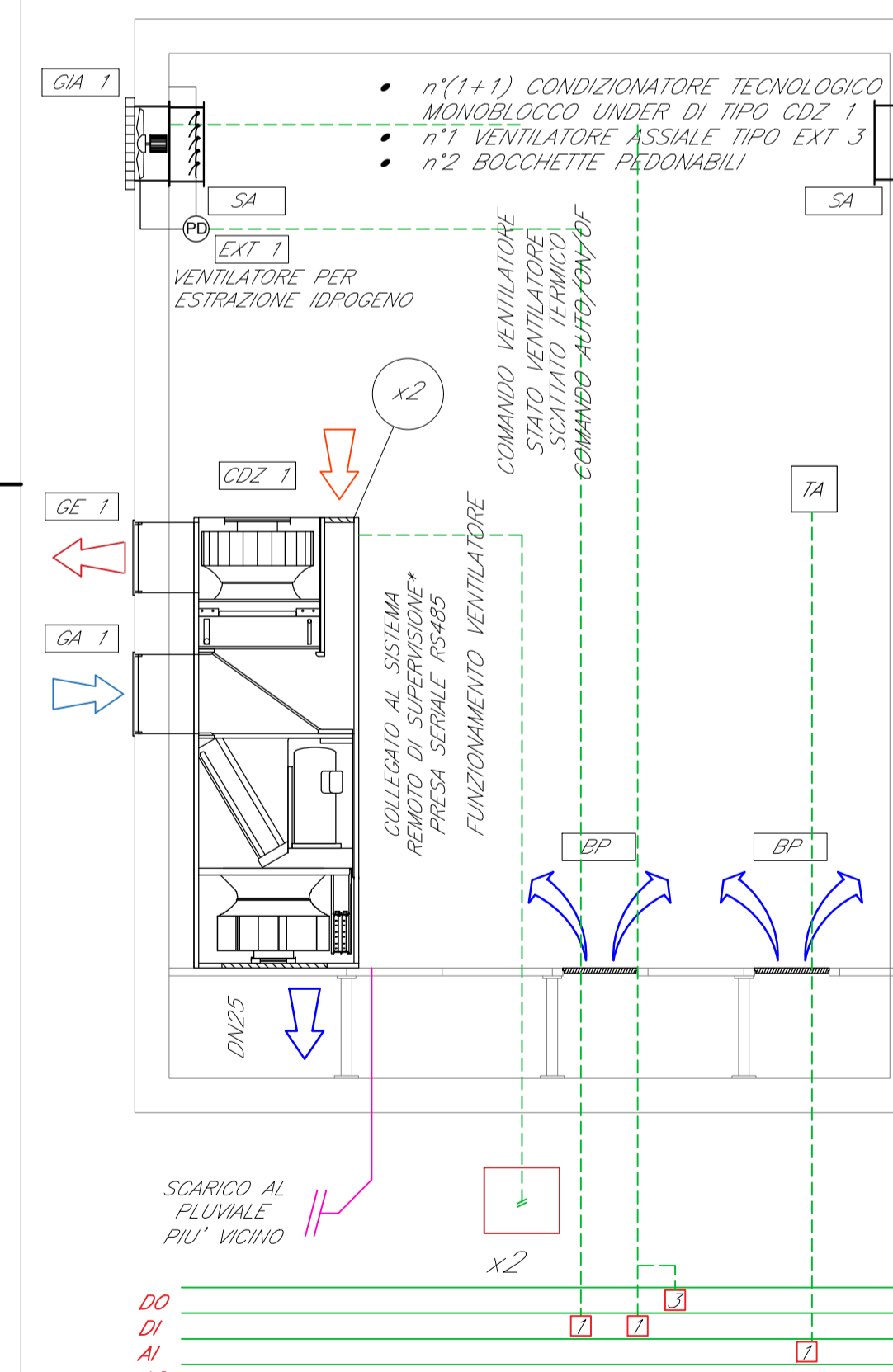


LOCALE ACC

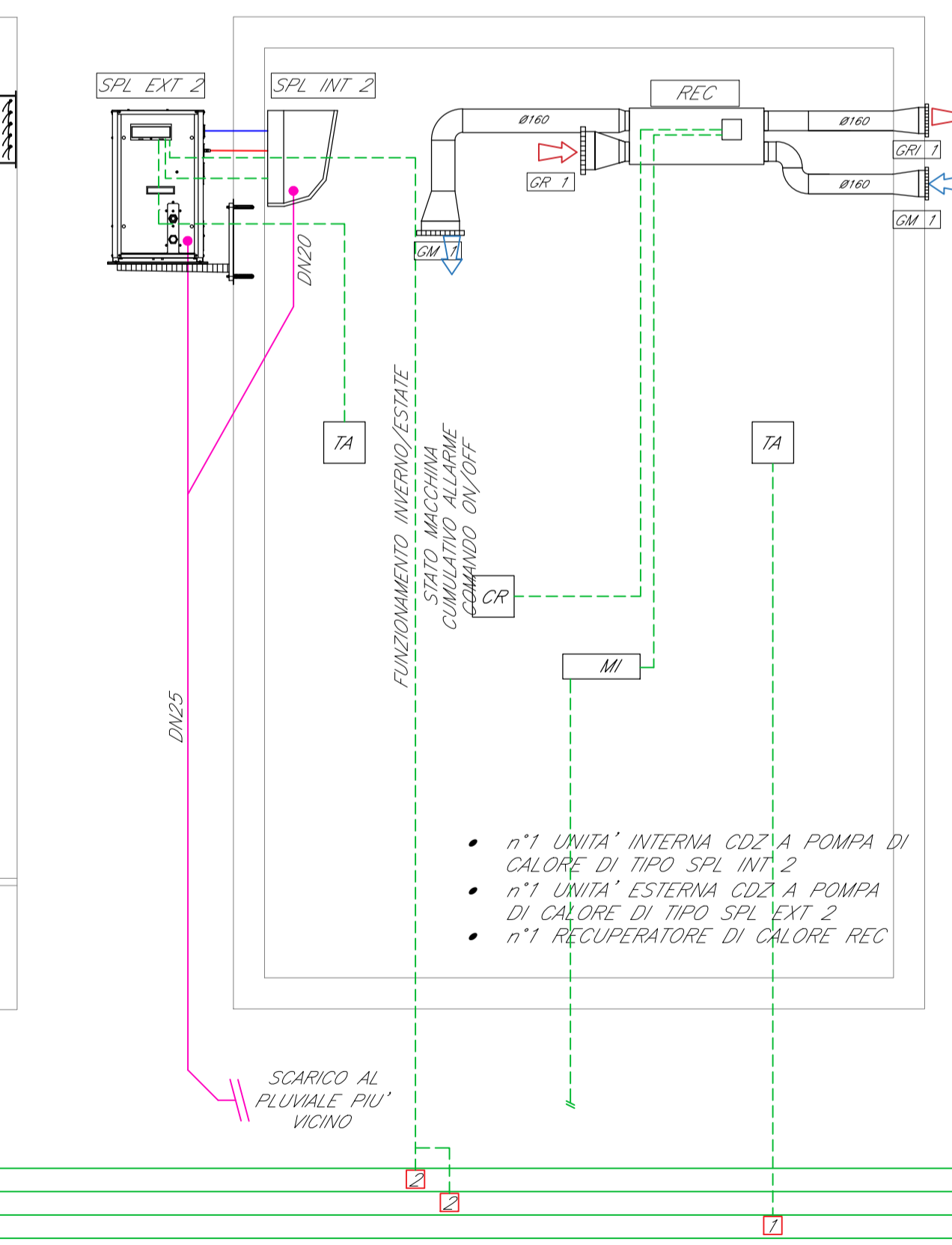


COLLEGAMENTO AGLI APPARATI DI DIAGNOSTICA/TLC  
(Non oggetto del progetto degli impianti meccanici)

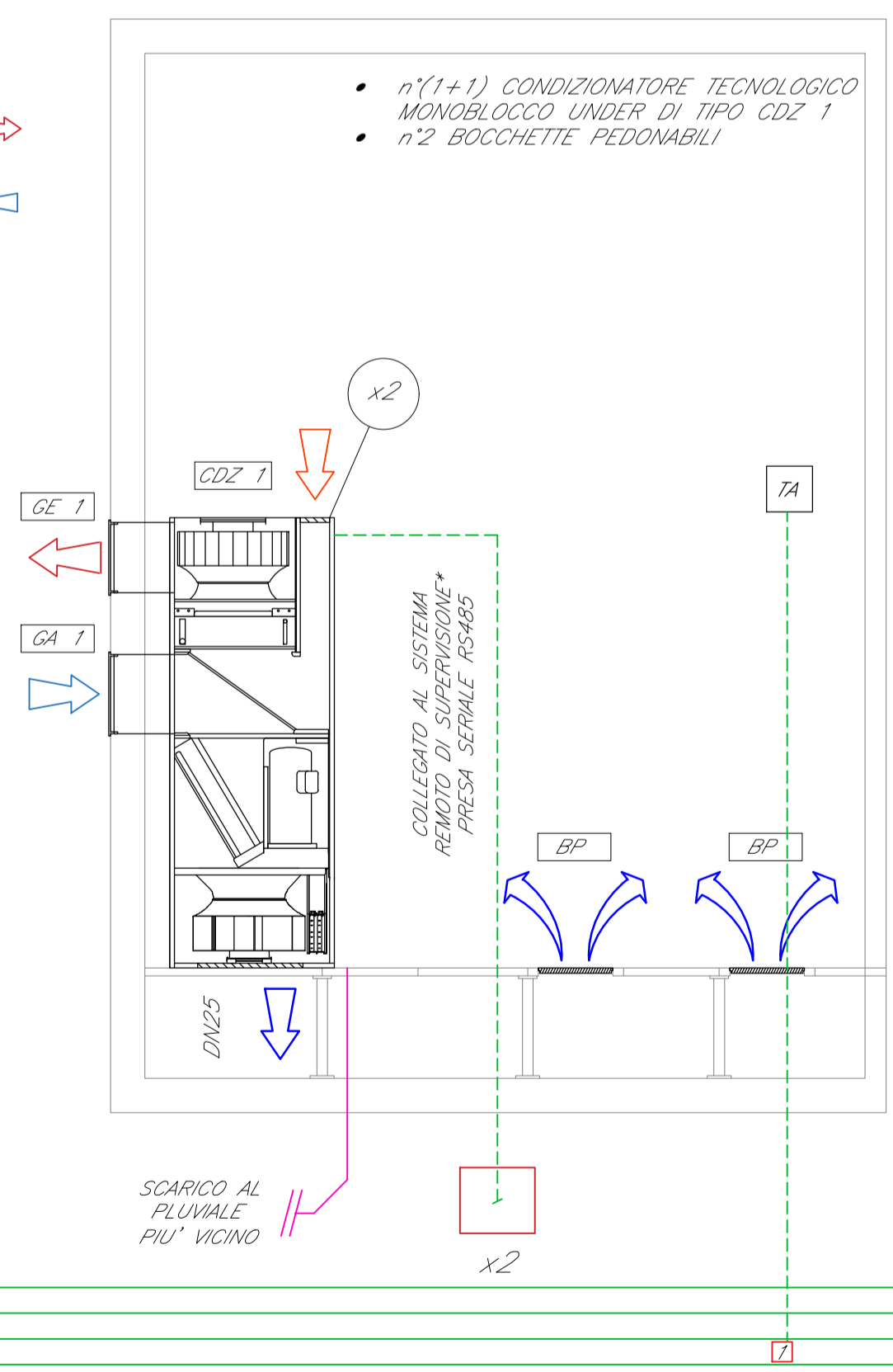
LOCALE BATTERIE



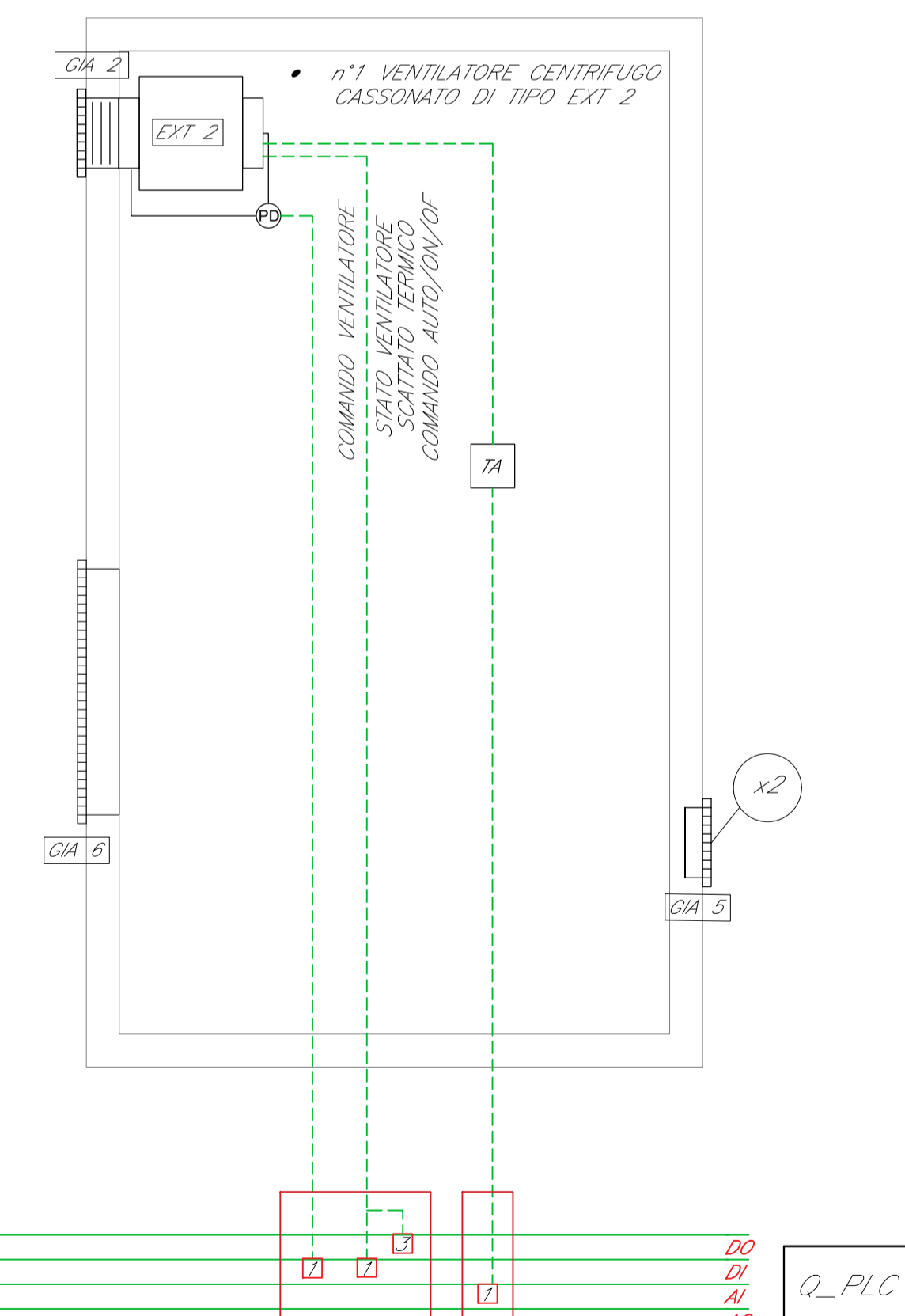
LOCALE MANUTENTORE



LOCALE SIAP



LOCALE GE



COLLEGAMENTO AGLI APPARATI DI DIAGNOSTICA/TLC  
(Non oggetto del progetto degli impianti meccanici)

SCHEMA FUNZIONALE IMPIANTO HVAC

LEGGENDA	
Elemento	Descrizione
	Condizionatore autonomo split system ad espansione diretta Potenza frigorifera = 6.0 kW Potenza elettrica assorbita = 2.0 kW
	Condizionatore autonomo split system ad espansione diretta Potenza frigorifera = 2.5 kW Potenza elettrica assorbita = 0.8 kW
	Condizionatore autonomo monoblocco ad espansione diretta tipo UNDER Potenza frigorifera = 7.0 kW Potenza elettrica assorbita = 2.4 kW
	Condizionatore autonomo monoblocco ad espansione diretta tipo yupo UNDER Potenza frigorifera = 11 kW Potenza elettrica assorbita = 3.7 kW
	Recuperatore di calore staffaggio a soffitto, con le seguenti caratteristiche: Portata aria max: 150 m³/h Filtrazione aria esterna: ISO COARSE-90% + ISO ePM 1x85% Filtrazione su ripresa amb. a monte del ventilatore ISO COARSE-90%
	Bocchetta pedonabile dim. 600x300 mm
	Ventilatore di estrazione; portata = 200 m³/h
	Ventilatore centrifugo cassonato; portata = 2000 m³/h
	Ventilatore centrifugo cassonato; portata = 4000 m³/h
	Griglia di aspirazione/aspirazione su infissi/a parete; 600 x 400 mm
	Griglia di aspirazione/aspirazione su infissi/a parete; 800 x 500 mm
	Griglia di estrazione idrogeno; 400 x 400 mm
	Griglia di aspirazione/espulsione aria locali ventilati; 600 x 600 mm
	Griglia di aspirazione/espulsione aria locali ventilati; 700 x 700 mm
	Griglia di aspirazione/espulsione aria locali ventilati; 1000 x 1000 mm
	Griglia di aspirazione/espulsione aria locali ventilati; 600 x 1000 mm
	Griglia di aspirazione/espulsione aria locali ventilati; 1400 x 1400 mm
	Griglia di mandata-ripresa, completa di serranda di regolazione; 200 x 150 mm
	Serrande a lamelle folli; 300 X 150 mm
	Griglia di transito; 200 X 200 mm
	Termostato ambiente / Pressostato differenziale
	Comando a parete del recuperatore / Modulo di interfaccia per comunicazione tra diversi protocolli
	Termoconvettore elettrico 2 kW

TABELLA ELEMENTI	
Elemento	Caratteristiche
	Tubazione di scarico condensa in polietilene (pendenza min. 1‰)
	Tubazione in rame preisolata
	Cavo UTP Cat.6

COMMITTENTE: **RFI** RETE FERROVIARIA ITALIANA  
 GRUPPO FERROVIE DELLO STATO ITALIANE

PROGETTAZIONE: **ITALFERR** GRUPPO FERROVIE DELLO STATO ITALIANE

**INFRASTRUTTURE FERROVIARIE STRATEGICHE DEFINITE DALLA LEGGE OBIETTIVO N. 443/01**

**S.O. IMPIANTI INDUSTRIALI E TECNOLOGICI**

**PROGETTO DEFINITIVO**

**NODO DI BARI**  
**BARI NORD - VARIANTE SANTO SPIRITO PALESE**

IMPIANTO HVAC  
 SCHEMA FUNZIONALE PP\_ACC

SCALA: --

COMMESSA	LOTTO	FASE	ENTE	TIPO DOC.	OPERA/DISCIPLINA	PROGR.	REV.
IADR	00	D	17	DX	IT0003	007	B

Rev.	Descrizione	Redatto	Data	Verificato	Data	Approvato	Data	Autorizzato Data
A	Emissione per opportunità	A.Zoccon	Luglio 2023	G.Rub	Luglio 2023	G.Dimaggio	Luglio 2023	S.Micol Novembre 2023
B	Emissione esecutiva	F.Bilioni	Novembre 2023	G.Rub	Novembre 2023	G.Dimaggio	Novembre 2023	

File: IADR00D17DXIT0003007B.DWG