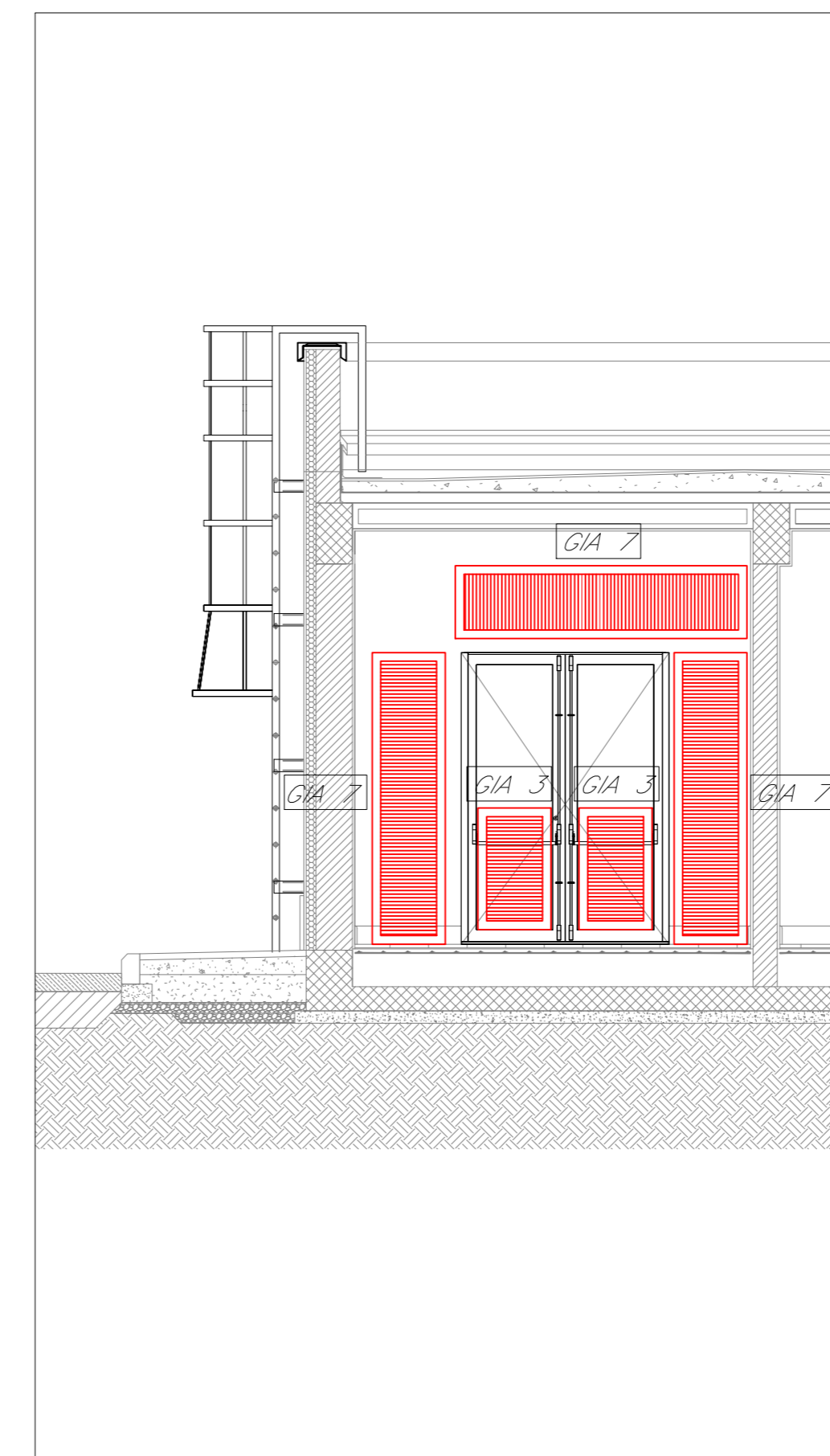
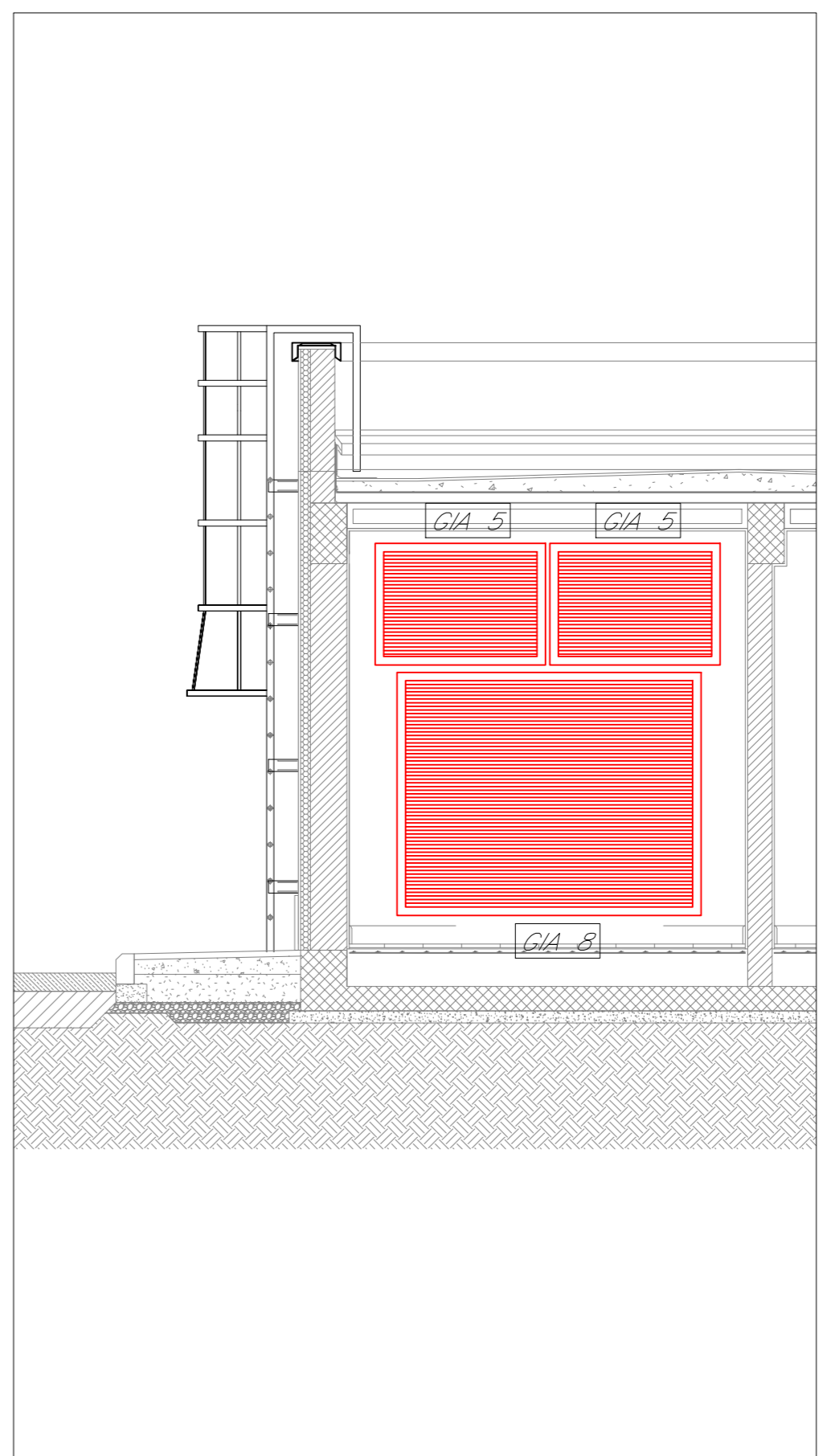


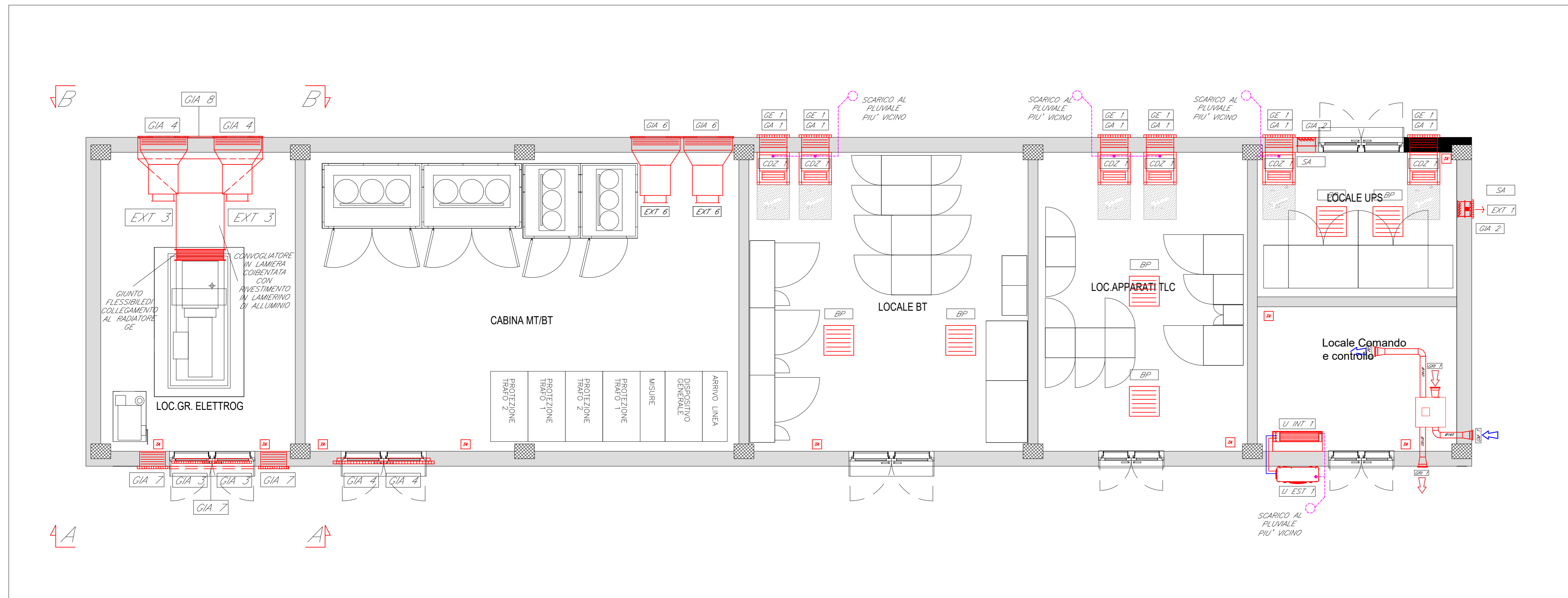
LAYOUT IMPIANTO HVAC PT01 - SCALA 1:50



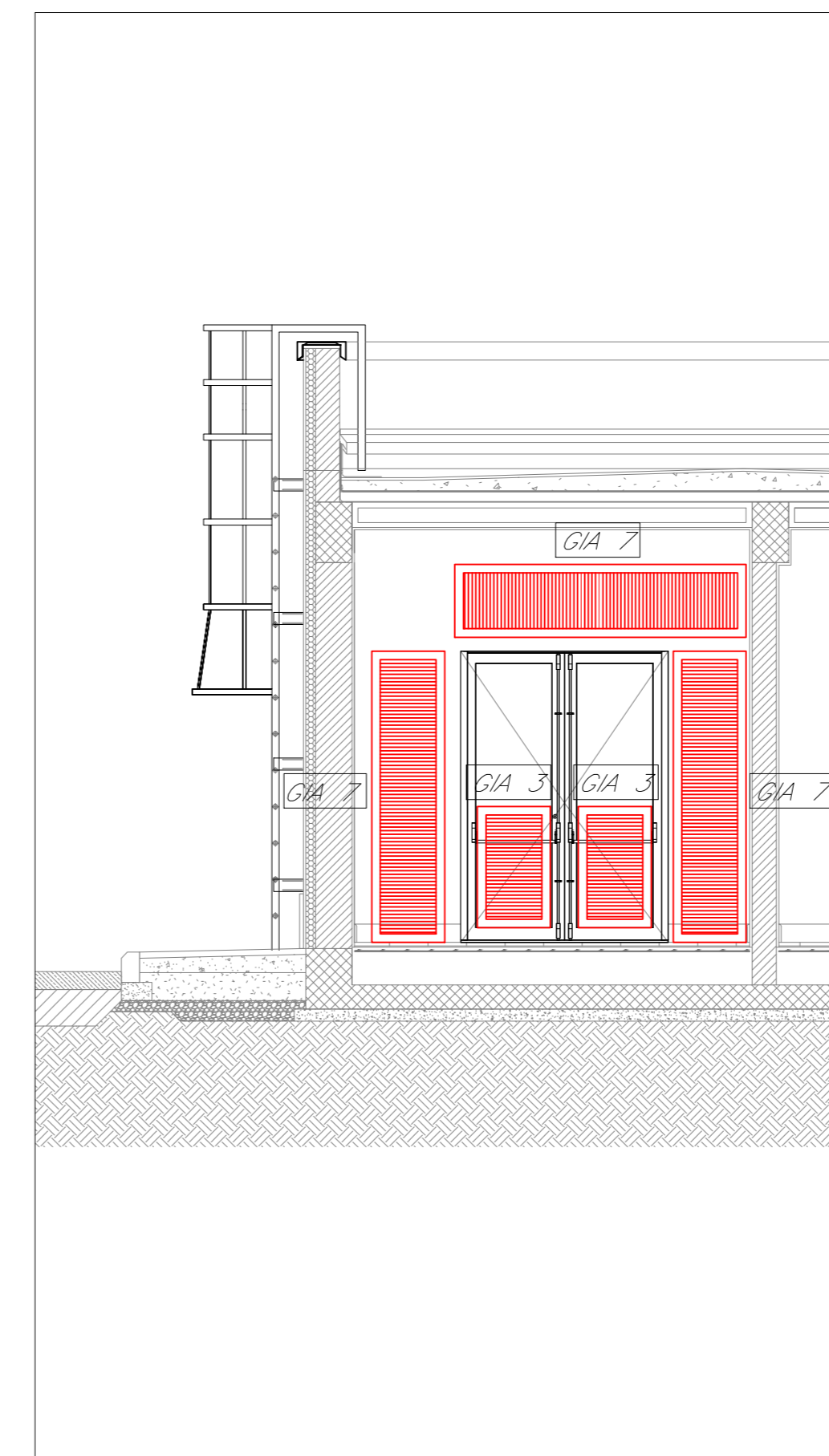
SEZIONE A-A LOCALE GE PT01 - SCALA 1:50



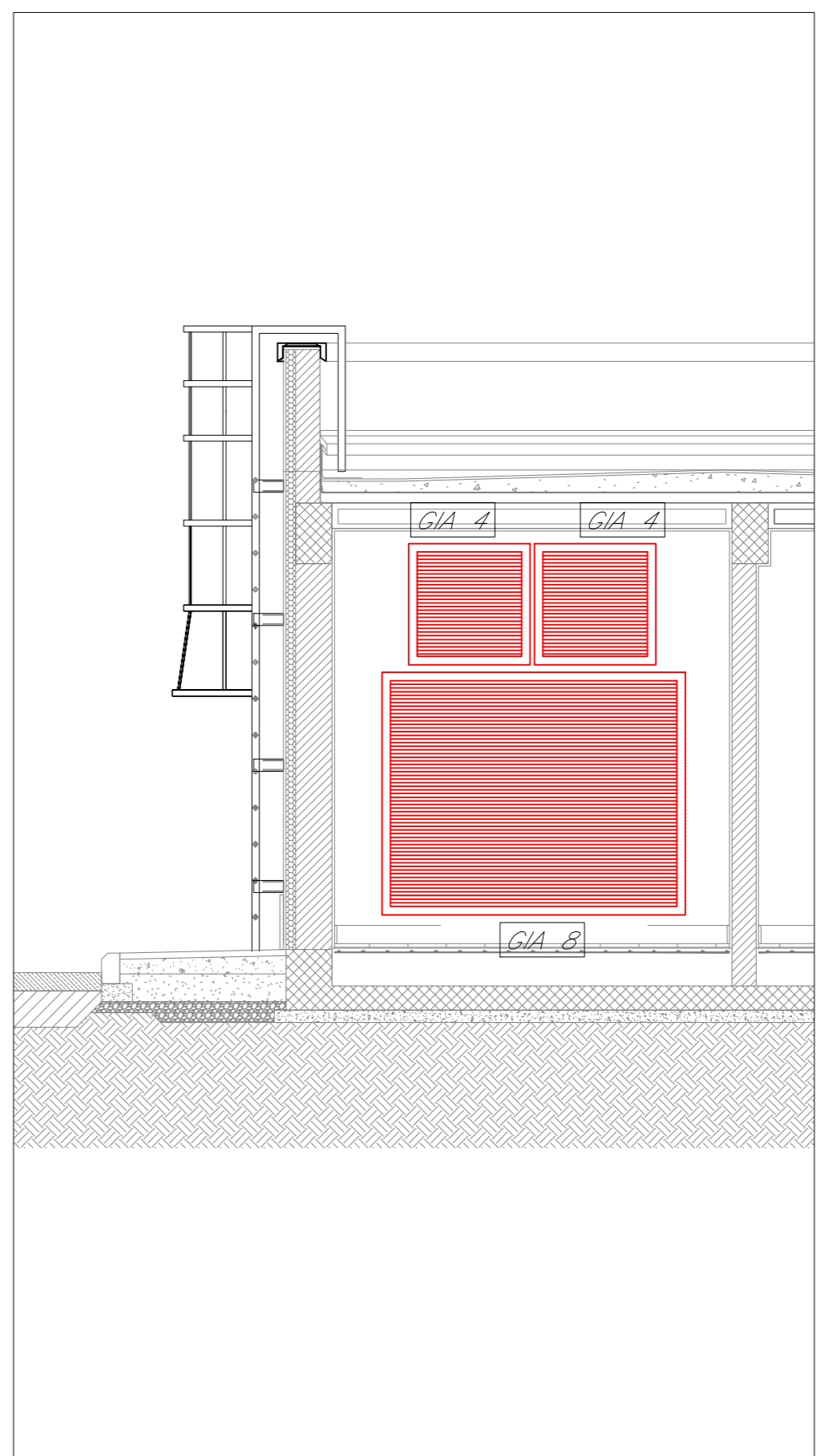
SEZIONE B-B LOCALE GE PT01 - SCALA 1:50



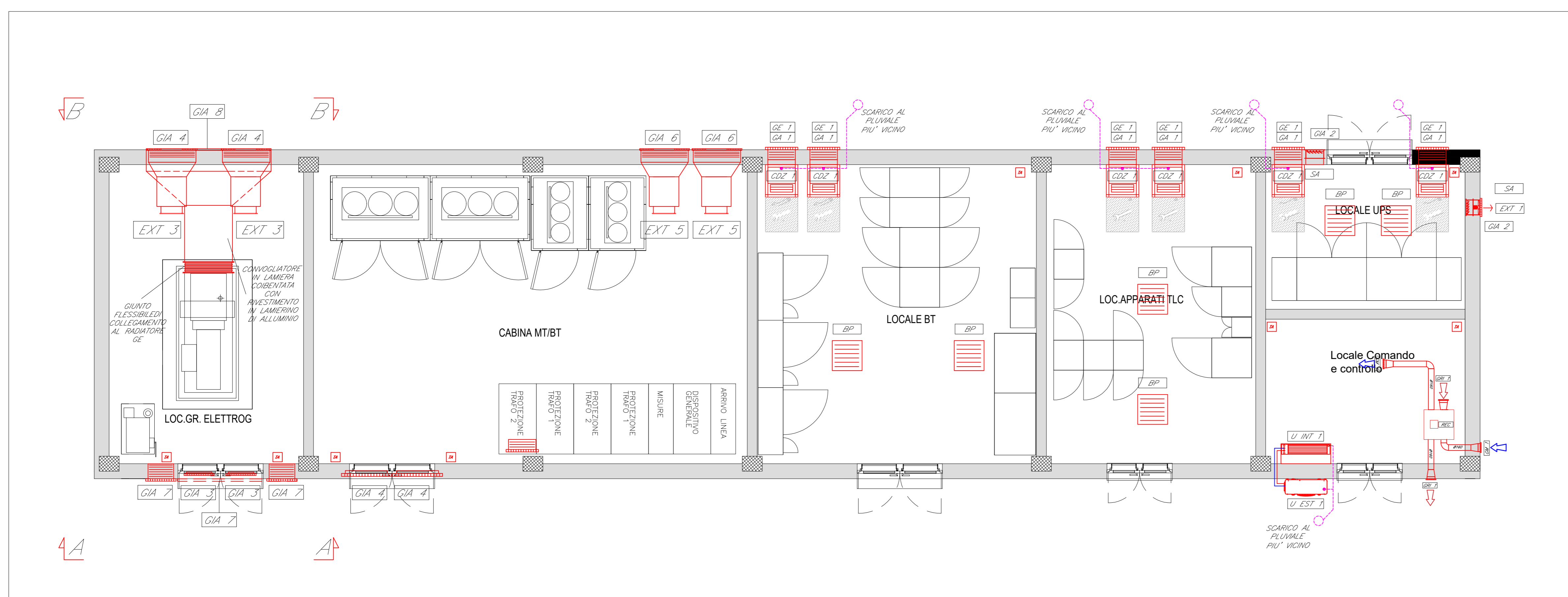
LAYOUT IMPIANTO HVAC PT08 - SCALA 1:50



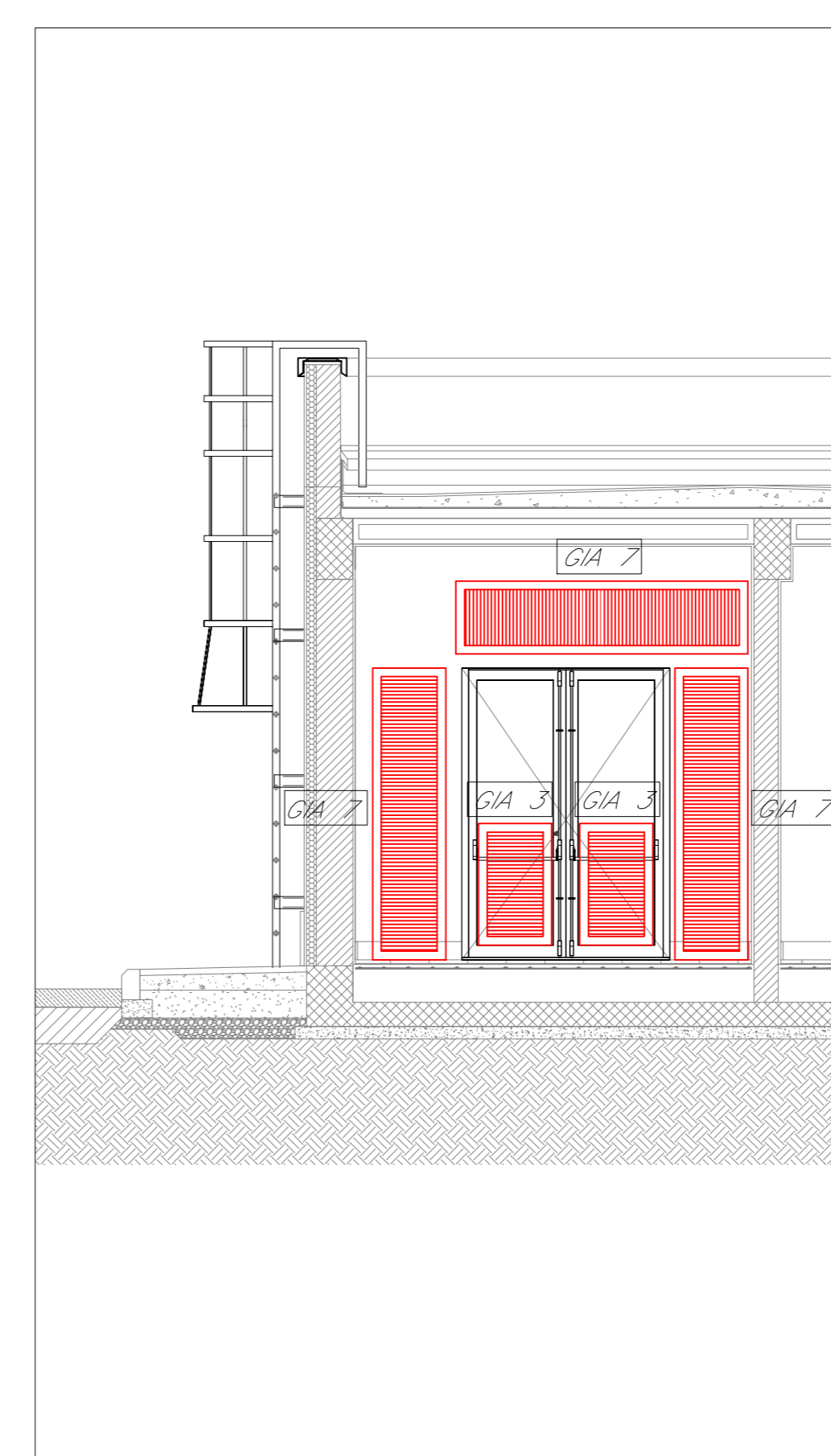
SEZIONE A-A LOCALE GE PT08 - SCALA 1:50



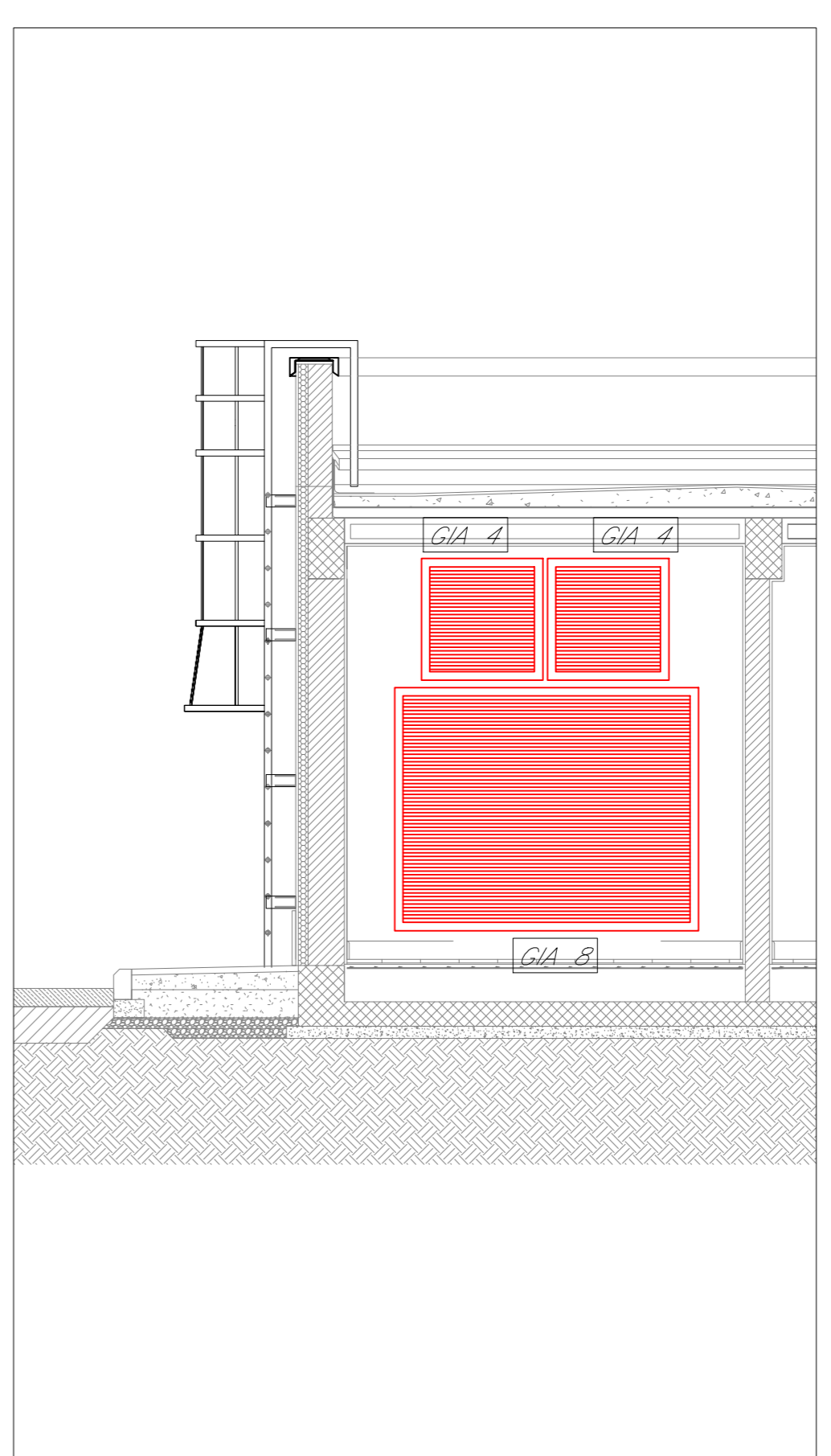
SEZIONE B-B LOCALE GE PT08 - SCALA 1:50



LAYOUT IMPIANTO HVAC PT12 - SCALA 1:50



SEZIONE A-A LOCALE GE PT12 - SCALA 1:50



SEZIONE B-B LOCALE GE PT12 - SCALA 1:50

LEGENDA	
Elemento	Descrizione
	Condizionatore autonomo split system ad espansione diretta Potenza frigorifera = 2,0 kW Potenza elettrica assorbita = 0,7 kW
	Condizionatore autonomo monoblocco ad espansione diretta tipo UNDER Potenza frigorifera sensibile = 2 kW Potenza elettrica assorbita = 2,4 kW
	Recuperatore di calore staffaggio a soffitto, con le seguenti caratteristiche: Portata aria max. 150 m ³ /h Filtrazione aria esterna ISO COARSE-ROSE + ISO ePM 1-2.5 Filtrazione su ripresa amb. a monte del ventilatore ISO COARSE-ROSE
	Bocchetta pannello dim. 600x600 mm
	Ventilatore di estrazione idrogeno, portata = 200 m ³ /h
	Ventilatore centrifugo cassonato, portata = 4000 m ³ /h
	Ventilatore centrifugo cassonato, portata = 7000 m ³ /h
	Ventilatore centrifugo cassonato, portata = 9000 m ³ /h
	Ventilatore centrifugo cassonato, portata = 10000 m ³ /h
	Griglia di aspirazione/aspirazione su infilzo/a parete, 600 x 400 mm
	Griglia di aspirazione/aspirazione aria locali ventilati, 600 x 1000 mm
	Griglia di aspirazione/aspirazione aria locali ventilati, 1000 x 1000 mm
	Griglia di aspirazione/aspirazione aria locali ventilati, 1400 x 1000 mm
	Griglia di aspirazione/aspirazione aria locali ventilati, 1000 x 1600 mm
	Griglia di aspirazione/aspirazione aria locali ventilati, 2400 x 600 mm
	Griglia di aspirazione/aspirazione aria locali ventilati, 2500 x 2000 mm
	Griglia di mandata-ripresa, completa di serranda di regolazione, 200 x 150 mm
	Griglia di ripresa, completa di serranda di regolazione, 200 x 150 mm
	Serranda a lamelle folli, 300 x 150 mm
	Termostato ambiente

TABELLA ELEMENTI	
Elemento	Caratteristiche
	Tubazione di scarico condensa in P.V.C. (pendenza min. 1%)
	Tubazione in rame preisolata

NOTE

- La posizione dei componenti dell'impianto HVAC saranno definite più accuratamente nelle successive fasi di progetto compatibilmente con la disposizione delle altre apparecchiature.
- In corrispondenza di tutti i punti in cui la conduttura attraversa pareti o soletti compartimentati al fuoco, saranno installati setoli tagliafuoco di tipo certificato atti a ripristinare la resistenza prescritta.

COMMITTENTE:

RFI
RETE FERROVIARIA ITALIANA
GRUPPO FERROVIE DELLO STATO ITALIANE

PROGETTAZIONE:

ITALFERR
GRUPPO FERROVIE DELLO STATO ITALIANE

INFRASTRUTTURE FERROVIARIE STRATEGICHE DEFINITE DALLA LEGGE OBIETTIVO N. 443/01

S.O. IMPIANTI INDUSTRIALI E TECNOLOGICI

PROGETTO DEFINITIVO

NODO DI BARI

BARI NORD - VARIANTE SANTO SPIRITO PALESE

IMPIANTO HVAC
LAYOUT IMPIANTISTICO PGEP

SCALA:
1:50

Rev.	Descrizione	Redatto	Data	Verificato	Data	Approvato	Data	Autorizzato	Data
A	Emissione definitiva	[Signature]	17/11/2023	[Signature]	17/11/2023	[Signature]	17/11/2023	[Signature]	17/11/2023

File: IADR00017PB1T0003002A.DWG