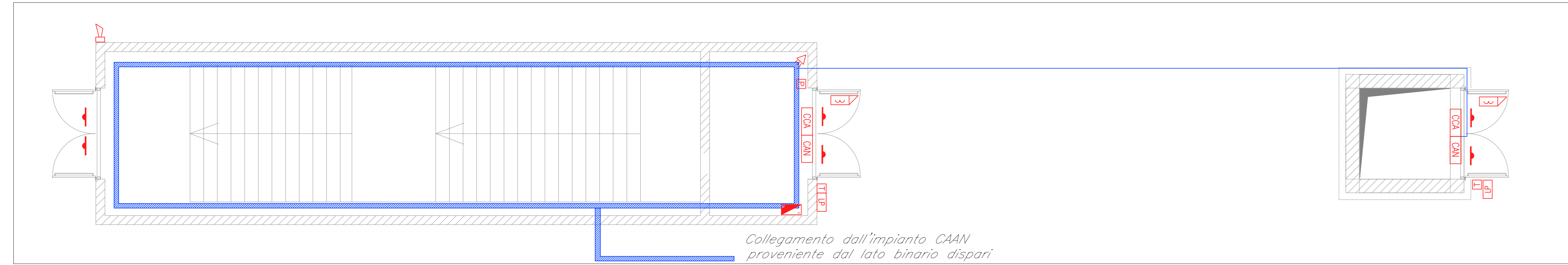
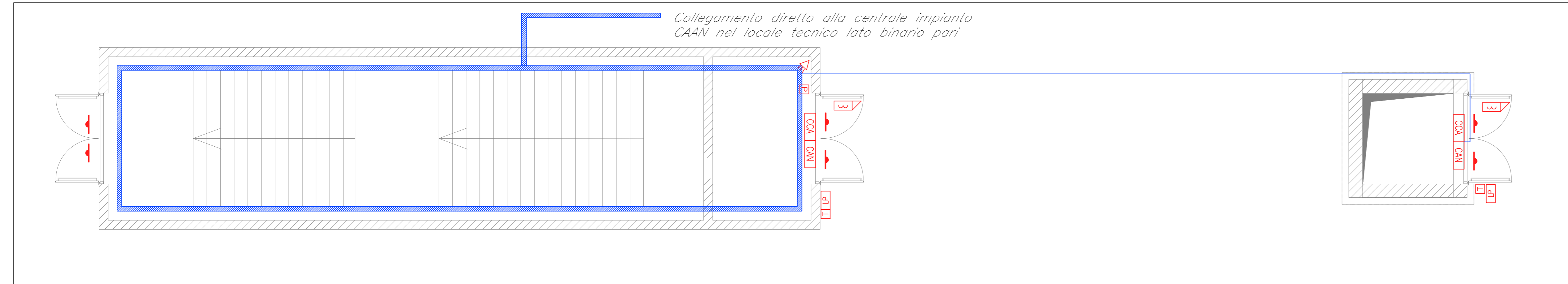


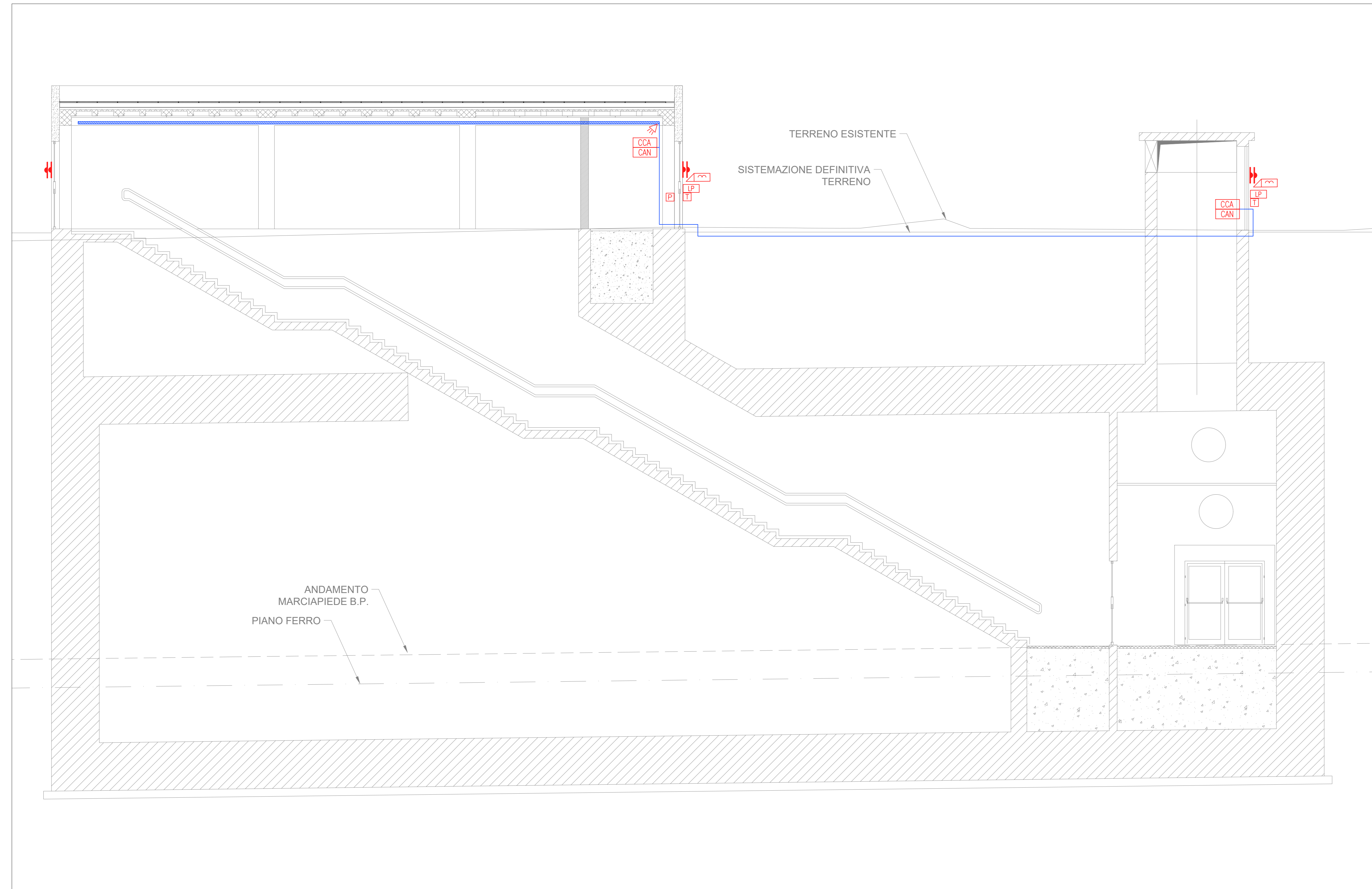
SCALA LATO BINARIO PARI - Q.TA PIAZZALE - scala 1:50



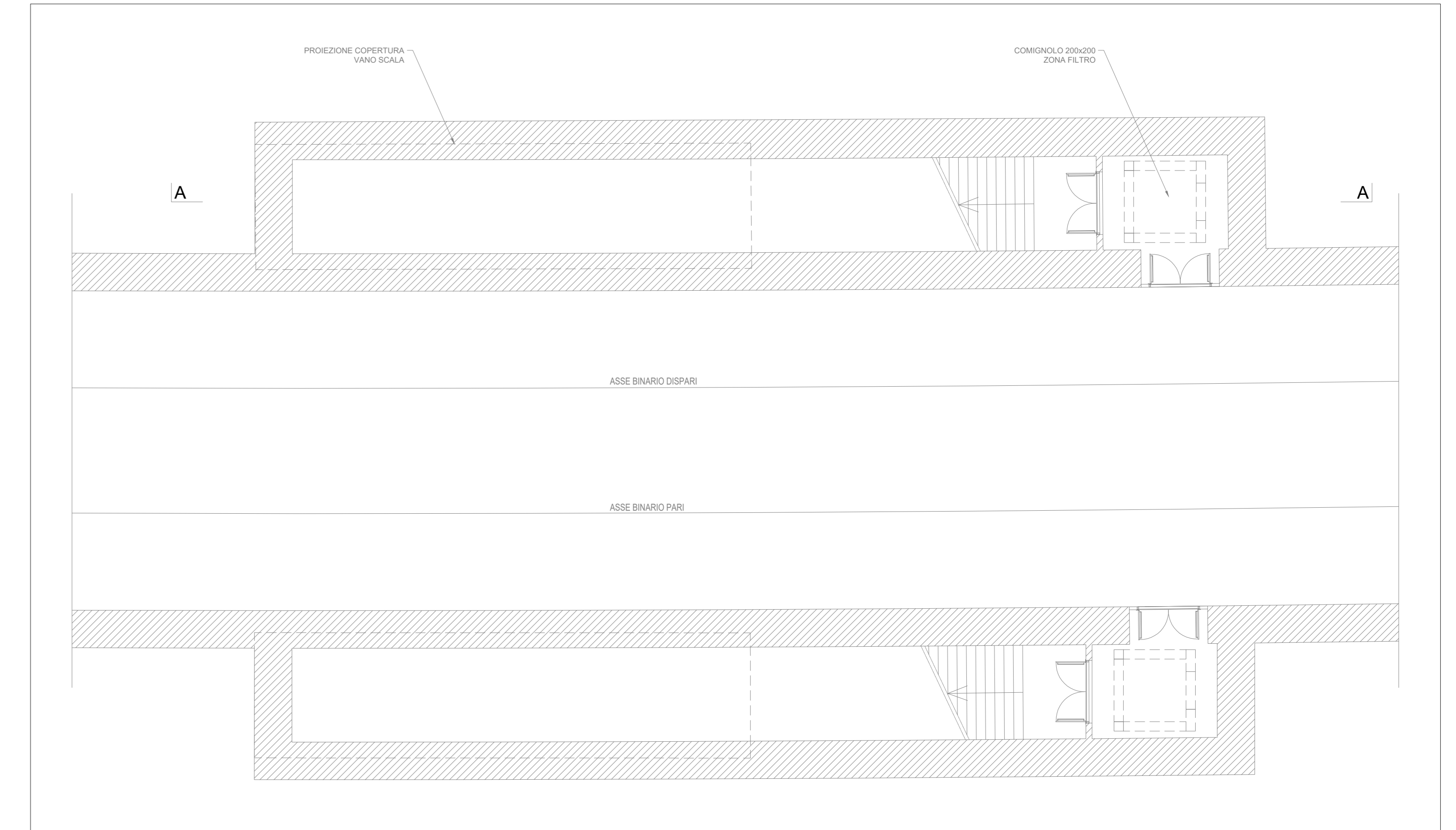
SCALA LATO BINARIO DISPARI - Q.TA PIAZZALE - scala 1:50



SEZIONE A - A SU SCALA LATO BINARIO DISPARI - scala 1:50



SCALA LATO BINARIO PARI E DISPARI - Q.TA BANCHINA - scala 1:100



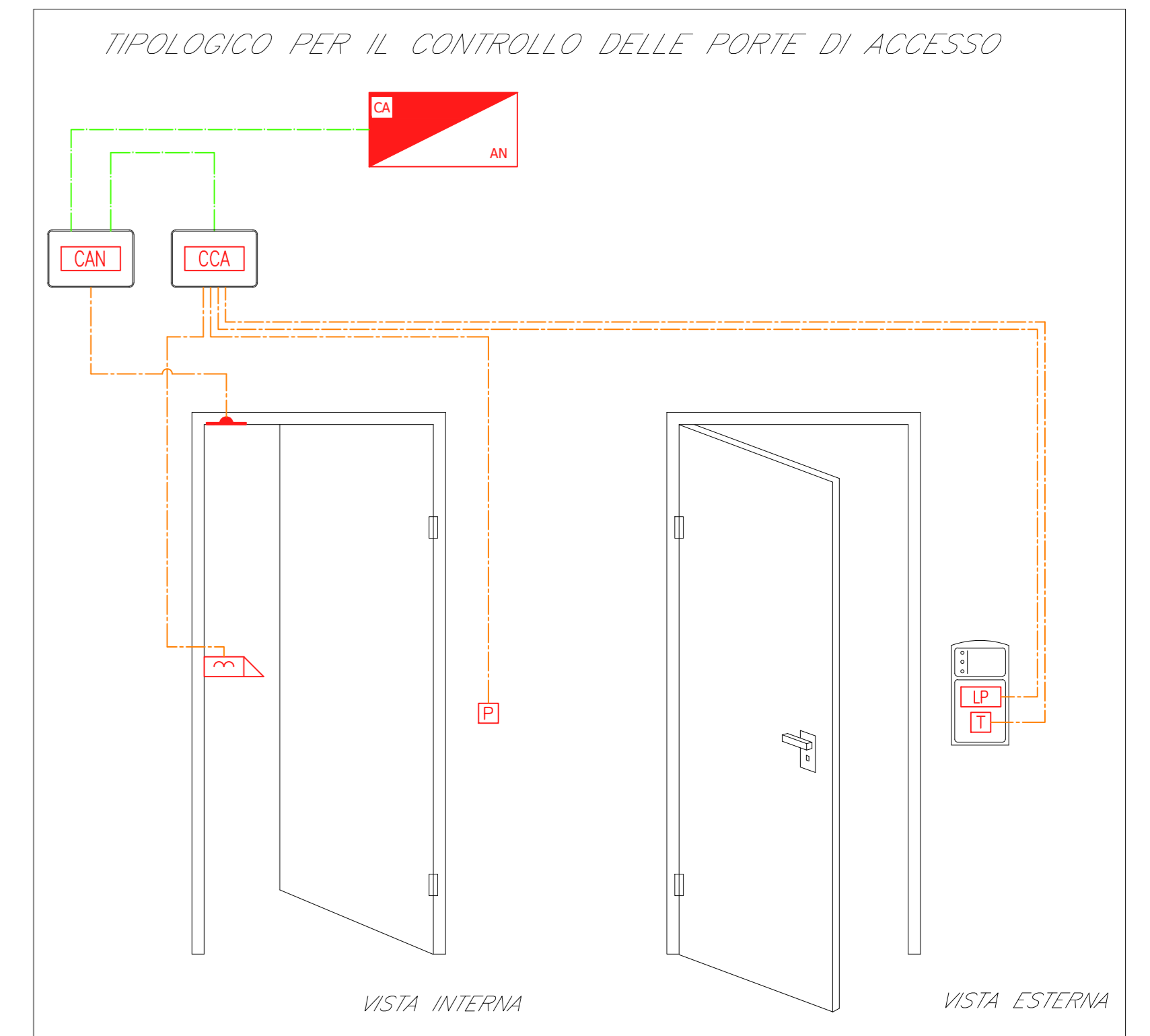
LEGENDA

| Elemento | Descrizione |
|----------|---|
| | Centrale antintrusione e controllo accessi |
| | Modulo combinatore telefonico installato a bordo |
| | Display / Pannello di gestione esterno alla centrale |
| | Rilevatore a contatto magnetico |
| | Rilevatore a contatto magnetico su finestra a bocca di lupo |
| | Letture di prossimità |
| | Elettroserratura |
| | Pulsante apriporta |
| | Tastierino allanumerico |
| | Sensore volumetrico |
| | Sirena di allarme |
| | Sensore di rottura vetro |
| | Concentratore di Varco |
| | Concentratore di Varco |
| | Concentratore I/O |

TABELLA ELEMENTI

| Elemento | Caratteristiche |
|----------|---|
| | Canala 150 x 50 mm LOOP Ambiente in comune con tutti gli impianti a correnti deboli |

- NOTE**
- La linea principale sarà posata, ove possibile, all'interno della canala portacavi comune a tutti gli impianti a correnti deboli;
 - In corrispondenza di tutti i punti in cui le condutture attraversano pareti o solai di locali compartimentati al fuoco, saranno installati seliti tagliafuoco di tipo certificato atti a ripristinare la resistenza prescritta per il compartimento.



COMMITTENTE: GRUPPO FERROVIE DELLO STATO ITALIANO

PROGETTAZIONE:

INFRASTRUTTURE FERROVIARIE STRATEGICHE DEFINITE DALLA LEGGE OBIETTIVO N. 443/01

S.O. IMPIANTI INDUSTRIALI E TECNOLOGICI

PROGETTO DEFINITIVO

NODO DI BARI

BARI NORD - VARIANTE SANTO SPIRITO PALESE

IMPIANTO ANTINTRUSIONE E CONTROLLO ACCESSI
LAYOUT IMPIANTISTICO USCITA DI EMERGENZA DI GALLERIA
(NV08-NV09-NV10-NV12-NV13-NV14)

SCALA: **VARIE**

| COMMESSA | LOTTO | FASE | ENTE | TIPO DOC. | OPERA/DISCIPLINA | PROGR. | REV. |
|----------|-------|------|------|-----------|------------------|--------|------|
| IADR | 00 | D | 17 | PX | AN0003 | 009 | A |

| Rev. | Descrizione | Redatto | Data | Verificato | Data | Approvato | Data | Autorizzato Data |
|------|---------------------|---------|---------------|------------|---------------|-----------|---------------|------------------|
| A | Emersione esecutiva | | Novembre 2021 | | Novembre 2021 | | Novembre 2021 | |

File: IADR00017PXAN0003009A.DWG