

COMMITTENTE:



PROGETTAZIONE:



**INFRASTRUTTURE FERROVIARIE STRATEGICHE DEFINITE DALLA LEGGE OBIETTIVO N. 443/01 e s.m.i.**

**S.O.: GEOTECNICA**

**PROGETTO DEFINITIVO**

**NODO DI BARI**

**BARI NORD - VARIANTE SANTO SPIRITO PALESE**

**GEOTECNICA**

**Schede censimento opere interferenti**

SCALA:

COMMESSA LOTTO FASE ENTE TIPO DOC. OPERA/DISCIPLINA PROGR. REV.

IADR 00 D 28 SH GE0000 001 A

Rev.	Descrizione	Redatto	Data	Verificato	Data	Approvato	Data	Autorizzato Data
A	Emissione	M. Botta 	31/10/2023	L. Giannini 	31/10/2023	G. Dimaggio 	31/10/2023	L. Berardi 31/10/2023 

File: IADR00D28SHGE000001A

n. Elab.:

## INDICE

1	INTRODUZIONE.....	3
2	SCHEDE CENSIMENTO EDIFICI E STRUTTURE INTERFERENTI .....	4
2.1	EDIFICIO A01.....	4
2.2	EDIFICIO A02.....	8
2.3	EDIFICIO A03.....	12
2.4	EDIFICIO A04.....	16
2.5	EDIFICIO A05.....	20
2.6	EDIFICIO A06.....	24
2.7	EDIFICIO A07.....	28
2.8	EDIFICIO A08.....	32

## 1 INTRODUZIONE

Nella presente relazione vengono riportate le schede di censimento degli edifici e delle strutture ritenute interferenti con le opere incluse nel Progetto Definitivo della “Variante di tracciato tra Palese e Santo Spirito”. L’area interessata dal progetto ricade nella zona a nord - ovest della città di Bari, nell’area compresa tra l’aeroporto internazionale di Bari e il comune di Giovinazzo.



**Figura 1-1: inquadramento planimetrico del tracciato in progetto - Google Earth.**

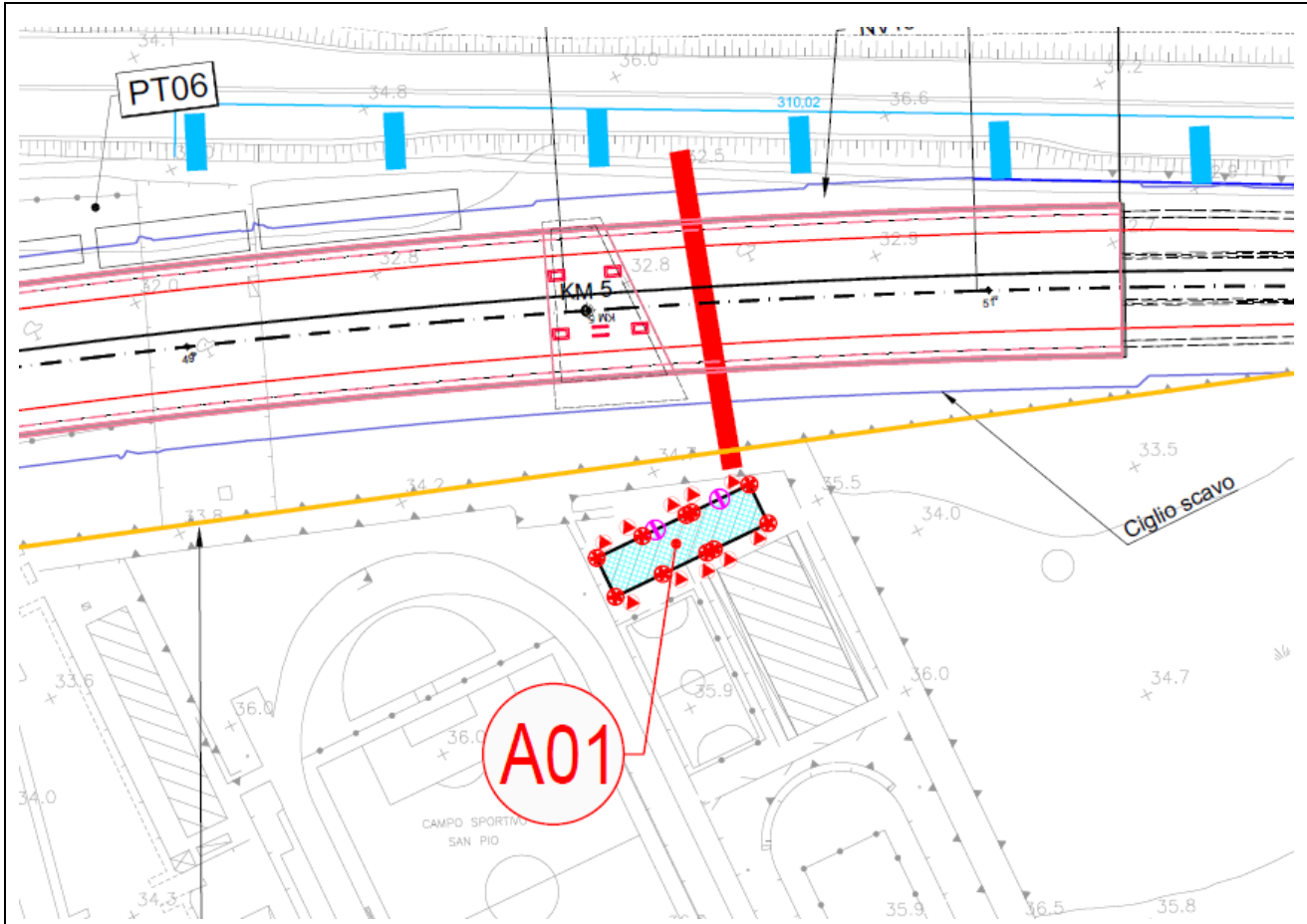
La nuova infrastruttura si sviluppa in rilevato solo nella porzione iniziale, tra le pk 0+850 e 1+170 circa, con altezze massime pari a circa 3 m. Lungo il resto del tracciato le opere ferroviarie sono costituite da gallerie artificiali o trincee, che comportano l’apertura di scavi fino a un massimo di circa 17 metri, aventi carattere provvisorio o definitivo, rispettivamente per le due diverse tipologie di opere, gallerie artificiali o trincee. Gli edifici di cui è stato eseguito il rilievo sono 1 in prossimità della trincea TR03 e 7 in prossimità della GA04.

## 2 SCHEDE CENSIMENTO EDIFICI E STRUTTURE INTERFERENTI

### 2.1 EDIFICIO A01

EDIFICIO N° <b>A01</b>	
Ubicazione	Str. Catino (BA)
Destinazione d'uso	Edificio ricreativo-sportivo
Periodo di costruzione	Anni '80 circa
Tipologia strutturale	c.a./muratura - mp
Dimensioni in pianta B x L	11.00 x 42.00
Num. piani fuori terra	1
Altezza fuori terra	3.5 m
Piani interrati	Nessuno in evidenza
Tipologia fondazioni	Si ipotizza trave rovescia in c.a.
Delimitato da:	Muro di recinzione
Note:	

**Stralcio planimetrico**





NODO DI BARI

BARI NORD VARIANTE SANTO SPIRITO - PALESE

**PROGETTO DEFINITIVO**

SCHEDE CENSIMENTO OPERE INTERFERENTI

COMMESSA

LOTTO

CODIFICA

DOCUMENTO

REV.

FOGLIO

IADR

00

D28SH

GE 00 00 001

A

6 di 35

## MODIFICHE STRUTTURALI

### Variazioni dei carichi:

**Modifiche alla  
struttura intelaiata:**

Eliminazione pilastri o travi

Nessuna modifica

**Corpi aggiuntivi:** No

**Modifiche ai setti murari:**

Eliminazione

Nessuna modifica

Apertura di varchi

Allargamento di aperture

## STATO DI CONSISTENZA DELLE STRUTTURE (RILIEVO DALL'ESTERNO)

**Fessure:**  Lievi

Assenti

Importanti

**Umidità:**  Fondazioni

Assente

Solai latero-cementizi

Balconi

**Corrosioni:**  Armature pilastri e travi

Assenti

Solai latero-cementizi

Balconi



NODO DI BARI

BARI NORD VARIANTE SANTO SPIRITO - PALESE

**PROGETTO DEFINITIVO**

SCHEDE CENSIMENTO OPERE INTERFERENTI

COMMESSA	LOTTO	CODIFICA	DOCUMENTO	REV.	FOGLIO
IADR	00	D28SH	GE 00 00 001	A	7 di 35

## FONDAZIONI

**Tipo di fondazione:**  Cordolo in muratura  Pali o pozzi  
 Platea di C.A.  Plinti di c.a. isolati

**Terreni di fondazione:**  Calcareniti  Sabbie  
 Argille  Riporto  
 Ghiaie/sabbie  Limi/argille

**Quota di imposta:** 0,00 m dal p.c. / -1,80 m dal p.c.

**Livello di falda:** (non noto)

**Cavit  sotterranee:** (non noto)

**NOTE:**

## 2.2 EDIFICIO A02

EDIFICIO N° <b>A02</b>	
Ubicazione	Via Macchie
Destinazione d'uso	Aggregato edilizio - Civile Abitazione
Periodo di costruzione	Anni '80 circa
Tipologia strutturale	c.a./muratura - bp
Dimensioni in pianta B x L	8.50 x 22.00 m
Num. piani fuori terra	1-2
Altezza fuori terra	6.0 m
Piani interrati	Nessuno in evidenza
Tipologia fondazioni	Si ipotizza trave rovescia in c.a.
Delimitato da:	Corte Privata
Note:	







## MODIFICHE STRUTTURALI

### Variazioni dei carichi:

#### Modifiche alla struttura intelaiata:

Eliminazione pilastri o travi

Nessuna modifica

Corpi aggiuntivi: No

#### Modifiche ai setti murari:

Eliminazione

Nessuna modifica

Apertura di varchi

Allargamento di aperture

## STATO DI CONSISTENZA DELLE STRUTTURE (RILIEVO DALL'ESTERNO)

**Fessure:**  Lievi

Assenti

Importanti

**Umidità:**  Fondazioni

Assente

Solai latero-cementizi

Balconi

**Corrosioni:**  Armature pilastri e travi

Assenti

Solai latero-cementizi

Balconi



NODO DI BARI

BARI NORD VARIANTE SANTO SPIRITO - PALESE

**PROGETTO DEFINITIVO**

SCHEDE CENSIMENTO OPERE INTERFERENTI

COMMESSA

LOTTO

CODIFICA

DOCUMENTO

REV.

FOGLIO

IADR

00

D28SH

GE 00 00 001

A

11 di 35

## FONDAZIONI

**Tipo di fondazione:**  Cordolo in muratura  Pali o pozzi  
 Platea di C.A.  Plinti di c.a. isolati

**Terreni di fondazione:**  Calcareniti  Sabbie  
 Argille  Riporto  
 Ghiaie/sabbie  Limi/argille

**Quota di imposta:** 0,00 m dal p.c. / -1,80 m dal p.c.

**Livello di falda:** (non noto)

**Cavit  sotterranee:** (non noto)

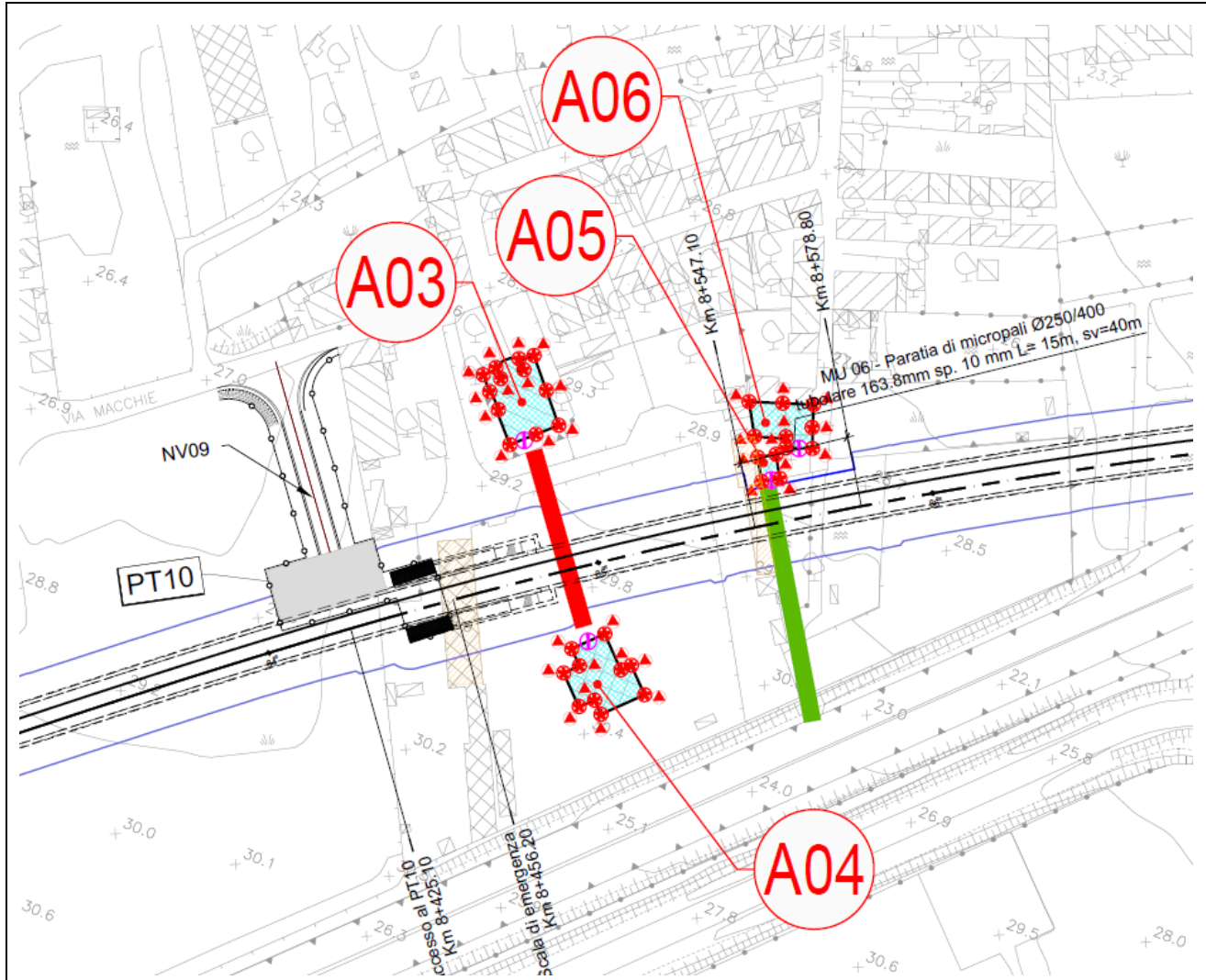
**NOTE:**

### 2.3 EDIFICIO A03

EDIFICIO N° <b>A03</b>	
Ubicazione	Via Macchie
Destinazione d'uso	Residenziale – Civile abitazione
Periodo di costruzione	Anni '80 circa
Tipologia strutturale	c.a. -bp
Dimensioni in pianta B x L	15.00 x 21.00 m
Num. piani fuori terra	2
Altezza fuori terra	7.0 m
Piani interrati	1
Tipologia fondazioni	Si ipotizza trave rovescia in c.a.
Delimitato da:	Corte Privata e recinzione
Note:	



**Stralcio planimetrico**



## MODIFICHE STRUTTURALI

### Variazioni dei carichi:

#### Modifiche alla struttura intelaiata:

Eliminazione pilastri o travi

Nessuna modifica

Corpi aggiuntivi: No

#### Modifiche ai setti murari:

Eliminazione

Nessuna modifica

Apertura di varchi

Allargamento di aperture

## STATO DI CONSISTENZA DELLE STRUTTURE (RILIEVO DALL'ESTERNO)

**Fessure:**  Lievi

Assenti

Importanti

**Umidità:**  Fondazioni

Assente

Solai latero-cementizi

Balconi

**Corrosioni:**  Armature pilastri e travi

Assenti

Solai latero-cementizi

Balconi

## FONDAZIONI

**Tipo di fondazione:**  Cordolo in muratura  Pali o pozzi  
 Platea di C.A.  Plinti di c.a. isolati

**Terreni di fondazione:**  Calcareniti  Sabbie  
 Argille  Riporto  
 Ghiaie/sabbie  Limi/argille

**Quota di imposta:** 0,00 m dal p.c. / -1,80 m dal p.c.

**Livello di falda:** (non noto)

**Cavit  sotterranee:** (non noto)

## NOTE:

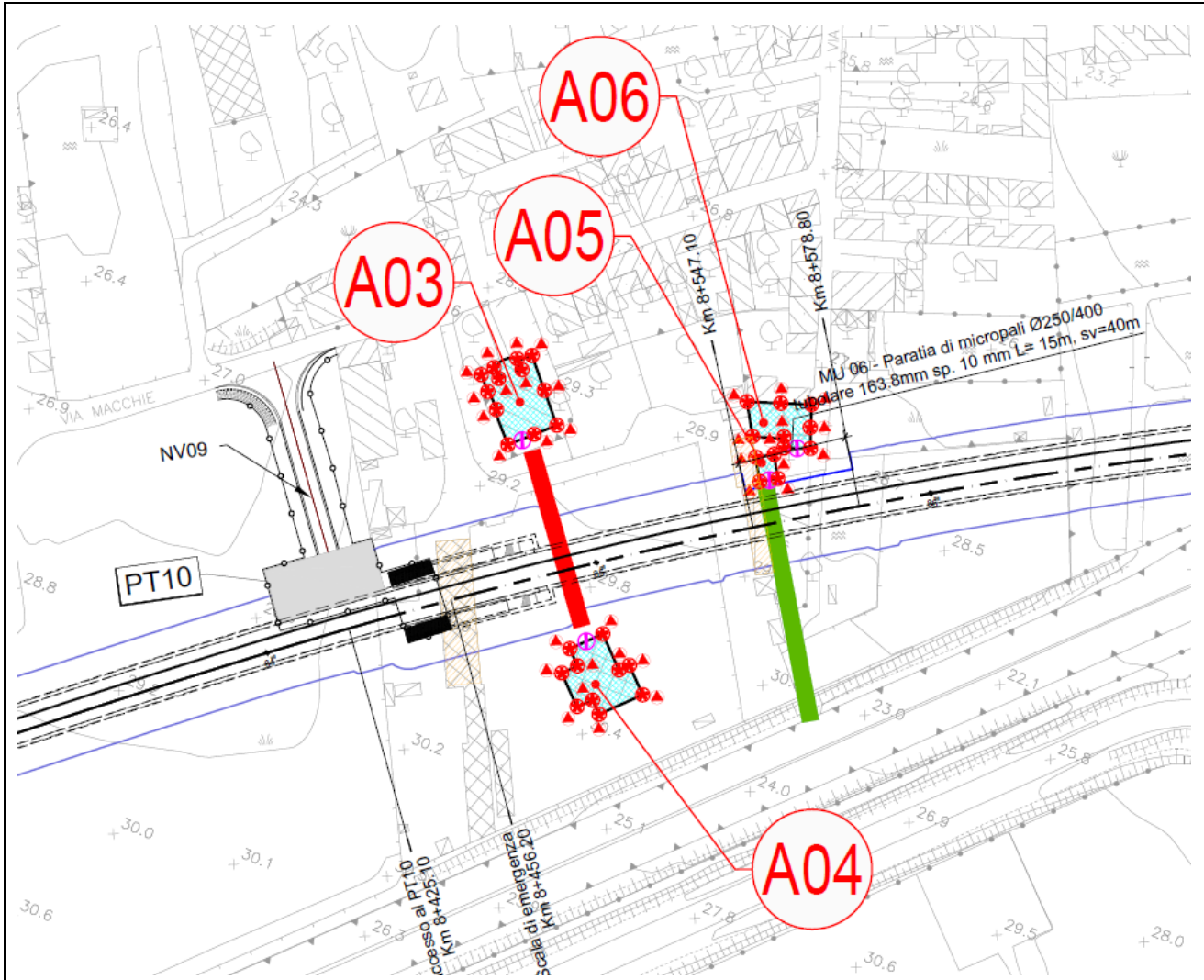
## 2.4 EDIFICIO A04

EDIFICIO N° <b>A04</b>	
Ubicazione	Via Macchie
Destinazione d'uso	Commerciale- Rent Car
Periodo di costruzione	Anni '80 circa
Tipologia strutturale	c.a./muratura-mp
Dimensioni in pianta B x L	16.00 x 21.00m
Num. piani fuori terra	1-2
Altezza fuori terra	3.0 – 5.0 m
Piani interrati	Nessuno in evidenza
Tipologia fondazioni	Si ipotizza trave rovescia in c.a.
Delimitato da:	Corte Privata
Note:	





**Stralcio planimetrico**





NODO DI BARI

BARI NORD VARIANTE SANTO SPIRITO - PALESE

**PROGETTO DEFINITIVO**

SCHEDE CENSIMENTO OPERE INTERFERENTI

COMMESSA

LOTTO

CODIFICA

DOCUMENTO

REV.

FOGLIO

IADR

00

D28SH

GE 00 00 001

A

18 di 35

## MODIFICHE STRUTTURALI

### Variazioni dei carichi:

**Modifiche alla  
struttura intelaiata:**

Eliminazione pilastri o travi

Nessuna modifica

**Corpi aggiuntivi:** No

**Modifiche ai setti murari:**

Eliminazione

Nessuna modifica

Apertura di varchi

Allargamento di aperture

## STATO DI CONSISTENZA DELLE STRUTTURE (RILIEVO DALL'ESTERNO)

**Fessure:**  Lievi

Assenti

Importanti

**Umidità:**  Fondazioni

Assente

Solai latero-cementizi

Balconi

**Corrosioni:**  Armature pilastri e travi

Assenti

Solai latero-cementizi

Balconi

## FONDAZIONI

**Tipo di fondazione:**  Cordolo in muratura  Pali o pozzi  
 Platea di C.A.  Plinti di c.a. isolati

**Terreni di fondazione:**  Calcareniti  Sabbie  
 Argille  Riporto  
 Ghiaie/sabbie  Limi/argille

**Quota di imposta:** 0,00 m dal p.c. / -1,80 m dal p.c.

**Livello di falda:** (non noto)

**Cavit  sotterranee:** (non noto)

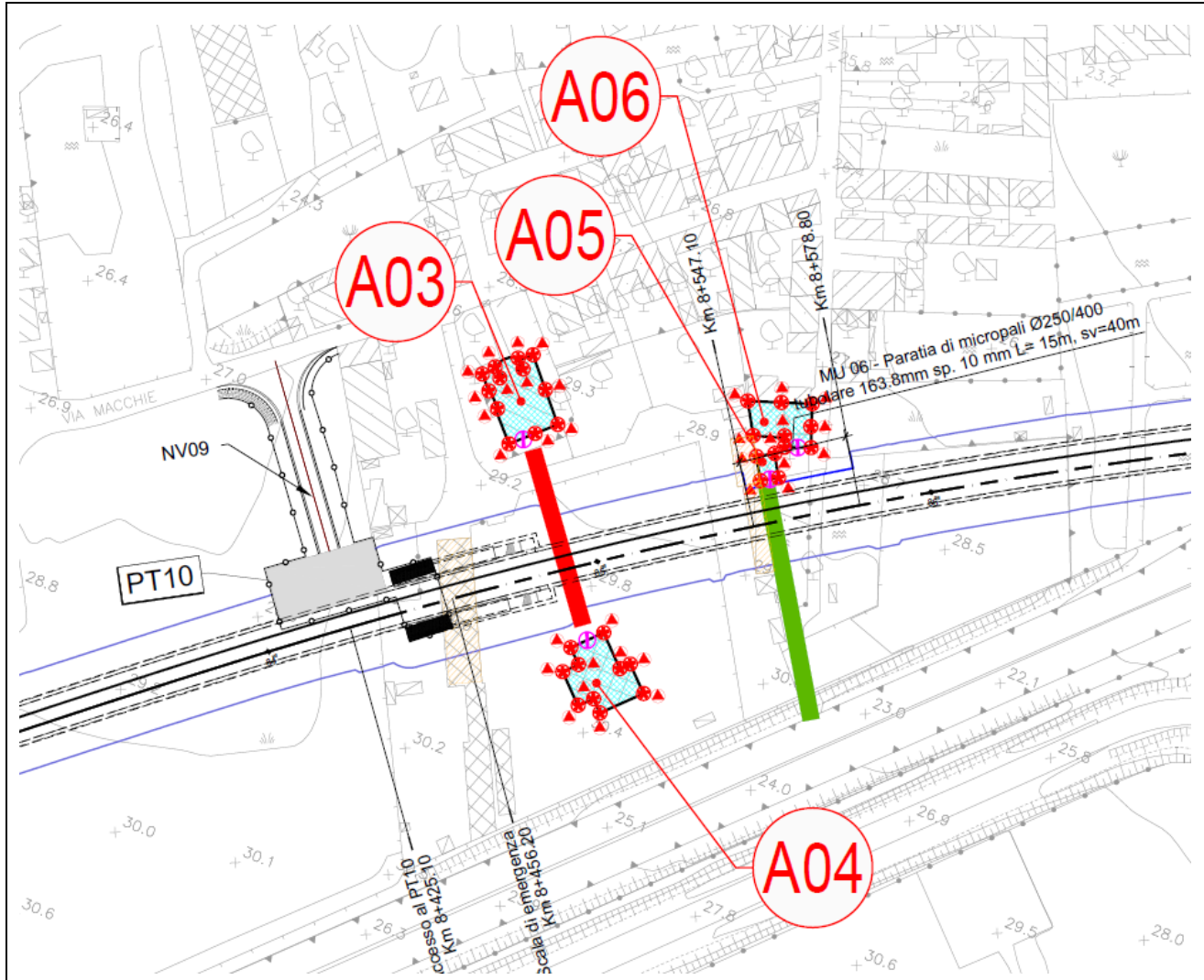
**NOTE:**

## 2.5 EDIFICIO A05

EDIFICIO N° <b>A05</b>	
Ubicazione	Via Macchie
Destinazione d'uso	Residenziale – Deposito/Garage
Periodo di costruzione	Anni '80 circa
Tipologia strutturale	c.a./muratura-mp
Dimensioni in pianta B x L	5.50 x 7.00 m
Num. piani fuori terra	1
Altezza fuori terra	3.0 m
Piani interrati	Nessuno in evidenza
Tipologia fondazioni	Si ipotizza platea in c.a.
Delimitato da:	Corte Privata/Recinzione
Note:	



**Stralcio planimetrico**





NODO DI BARI

BARI NORD VARIANTE SANTO SPIRITO - PALESE

**PROGETTO DEFINITIVO**

SCHEDE CENSIMENTO OPERE INTERFERENTI

COMMESSA

LOTTO

CODIFICA

DOCUMENTO

REV.

FOGLIO

IADR

00

D28SH

GE 00 00 001

A

22 di 35

## MODIFICHE STRUTTURALI

### Variazioni dei carichi:

**Modifiche alla  
struttura intelaiata:**

Eliminazione pilastri o travi

Nessuna modifica

**Corpi aggiuntivi:** No

**Modifiche ai setti murari:**

Eliminazione

Nessuna modifica

Apertura di varchi

Allargamento di aperture

## STATO DI CONSISTENZA DELLE STRUTTURE (RILIEVO DALL'ESTERNO)

**Fessure:**  Lievi

Assenti

Importanti

**Umidità:**  Fondazioni

Assente

Solai latero-cementizi

Balconi

**Corrosioni:**  Armature pilastri e travi

Assenti

Solai latero-cementizi

Balconi



NODO DI BARI

BARI NORD VARIANTE SANTO SPIRITO - PALESE

**PROGETTO DEFINITIVO**

SCHEDE CENSIMENTO OPERE INTERFERENTI

COMMESSA	LOTTO	CODIFICA	DOCUMENTO	REV.	FOGLIO
IADR	00	D28SH	GE 00 00 001	A	23 di 35

## FONDAZIONI

**Tipo di fondazione:**  Cordolo in muratura  Pali o pozzi  
 Platea di C.A.  Plinti di c.a. isolati

**Terreni di fondazione:**  Calcareniti  Sabbie  
 Argille  Riporto  
 Ghiaie/sabbie  Limi/argille

**Quota di imposta:** 0,00 m dal p.c. / -1,80 m dal p.c.

**Livello di falda:** (non noto)

**Cavit  sotterranee:** (non noto)

**NOTE:**

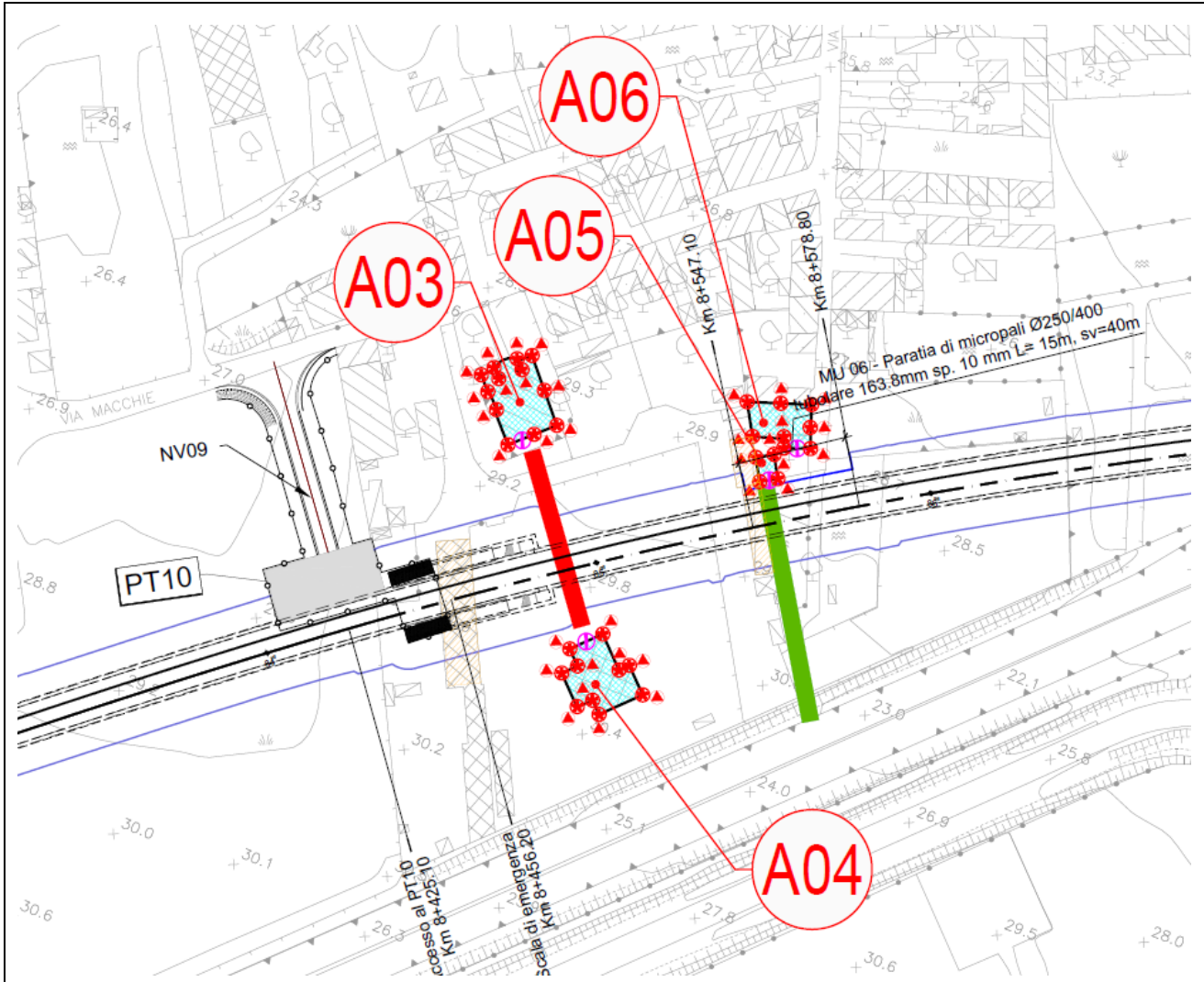
## 2.6 EDIFICIO A06

EDIFICIO N° <b>A06</b>	
Ubicazione	Via Macchie
Destinazione d'uso	Residenziale – Civile Abitazione
Periodo di costruzione	Anni '80 circa
Tipologia strutturale	c.a./muratura - bp
Dimensioni in pianta B x L	12.00 x 20.50 m
Num. piani fuori terra	1-2
Altezza fuori terra	5.0 m
Piani interrati	Nessuno in evidenza
Tipologia fondazioni	Si ipotizza trave rovescia in c.a.
Delimitato da:	Corte Privata/strada
Note:	





**Stralcio planimetrico**



## MODIFICHE STRUTTURALI

### Variazioni dei carichi:

#### Modifiche alla struttura intelaiata:

Eliminazione pilastri o travi

Nessuna modifica

Corpi aggiuntivi: No

#### Modifiche ai setti murari:

Eliminazione

Nessuna modifica

Apertura di varchi

Allargamento di aperture

## STATO DI CONSISTENZA DELLE STRUTTURE (RILIEVO DALL'ESTERNO)

**Fessure:**  Lievi

Assenti

Importanti

**Umidità:**  Fondazioni

Assente

Solai latero-cementizi

Balconi

**Corrosioni:**  Armature pilastri e travi

Assenti

Solai latero-cementizi

Balconi



NODO DI BARI

BARI NORD VARIANTE SANTO SPIRITO - PALESE

**PROGETTO DEFINITIVO**

SCHEDE CENSIMENTO OPERE INTERFERENTI

COMMESSA

LOTTO

CODIFICA

DOCUMENTO

REV.

FOGLIO

IADR

00

D28SH

GE 00 00 001

A

27 di 35

## FONDAZIONI

**Tipo di fondazione:**  Cordolo in muratura  Pali o pozzi  
 Platea di C.A.  Plinti di c.a. isolati

**Terreni di fondazione:**  Calcareniti  Sabbie  
 Argille  Riporto  
 Ghiaie/sabbie  Limi/argille

**Quota di imposta:** 0,00 m dal p.c. / -1,80 m dal p.c.

**Livello di falda:** (non noto)

**Cavit  sotterranee:** (non noto)

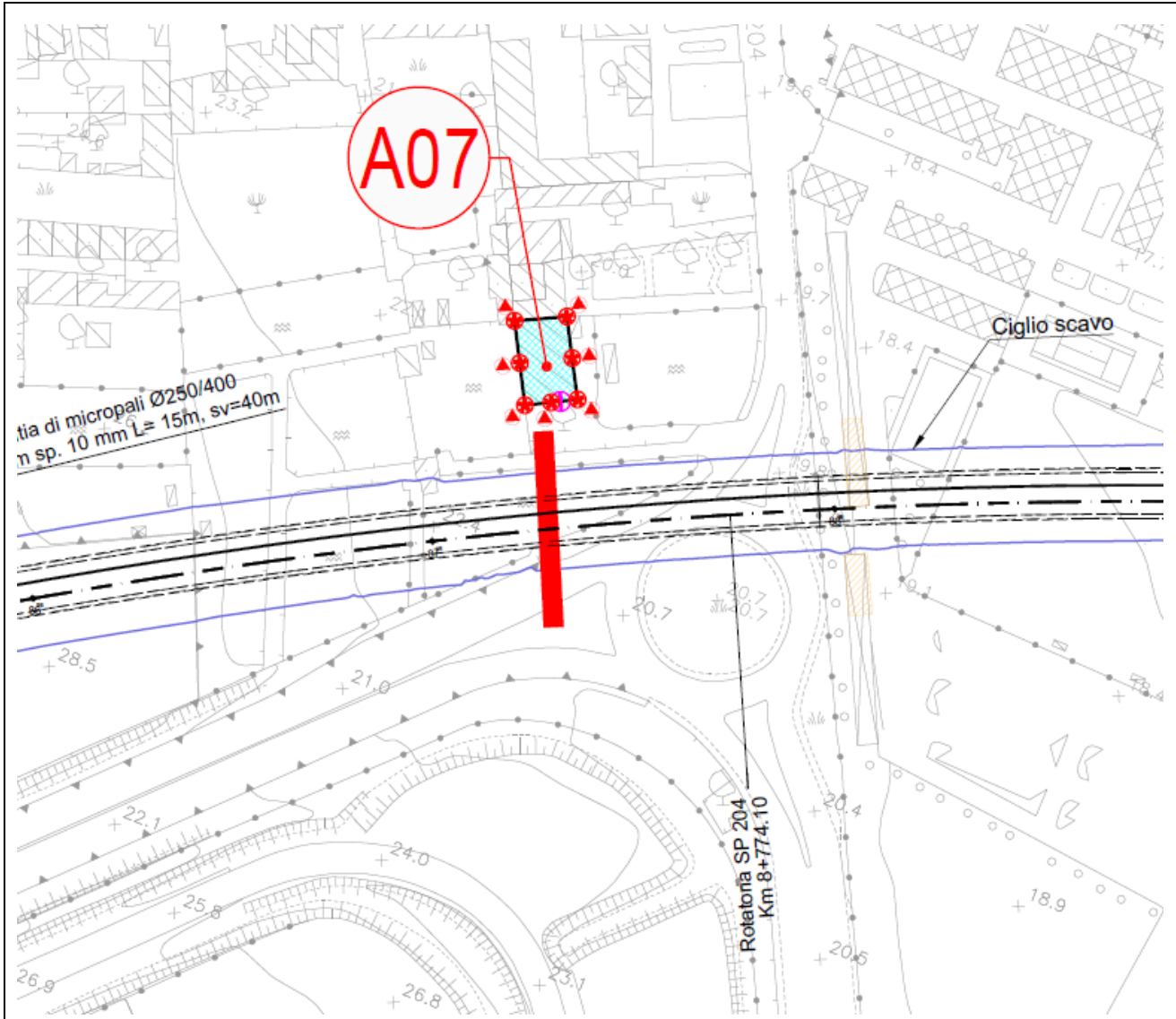
**NOTE:**

## 2.7 EDIFICIO A07

EDIFICIO N° <b>A07</b>	
Ubicazione	Viale Gabriele d'Annunzio
Destinazione d'uso	Commerciale- Stazione di servizio Bari Nord
Periodo di costruzione	Anni '80 circa
Tipologia strutturale	c.a./muratura-mp
Dimensioni in pianta B x L	16.00 x 20.50 m
Num. piani fuori terra	1
Altezza fuori terra	5.0 m
Piani interrati	Nessuno in evidenza
Tipologia fondazioni	Si ipotizza trave rovescia in c.a.
Delimitato da:	Corte Privata
Note:	



**Stralcio planimetrico**



## MODIFICHE STRUTTURALI

### Variazioni dei carichi:

#### Modifiche alla struttura intelaiata:

Eliminazione pilastri o travi

Nessuna modifica

Corpi aggiuntivi: No

#### Modifiche ai setti murari:

Eliminazione

Nessuna modifica

Apertura di varchi

Allargamento di aperture

## STATO DI CONSISTENZA DELLE STRUTTURE (RILIEVO DALL'ESTERNO)

Fessure:  Lievi

Assenti

Importanti

Umidità:  Fondazioni

Assente

Solai latero-cementizi

Balconi

Corrosioni:  Armature pilastri e travi

Assenti

Solai latero-cementizi

Balconi



NODO DI BARI

BARI NORD VARIANTE SANTO SPIRITO - PALESE

**PROGETTO DEFINITIVO**

SCHEDE CENSIMENTO OPERE INTERFERENTI

COMMESSA	LOTTO	CODIFICA	DOCUMENTO	REV.	FOGLIO
IADR	00	D28SH	GE 00 00 001	A	31 di 35

## FONDAZIONI

**Tipo di fondazione:**  Cordolo in muratura  Pali o pozzi  
 Platea di C.A.  Plinti di c.a. isolati

**Terreni di fondazione:**  Calcareniti  Sabbie  
 Argille  Riporto  
 Ghiaie/sabbie  Limi/argille

**Quota di imposta:** 0,00 m dal p.c. / -1,80 m dal p.c.

**Livello di falda:** (non noto)

**Cavit  sotterranee:** (non noto)

**NOTE:**

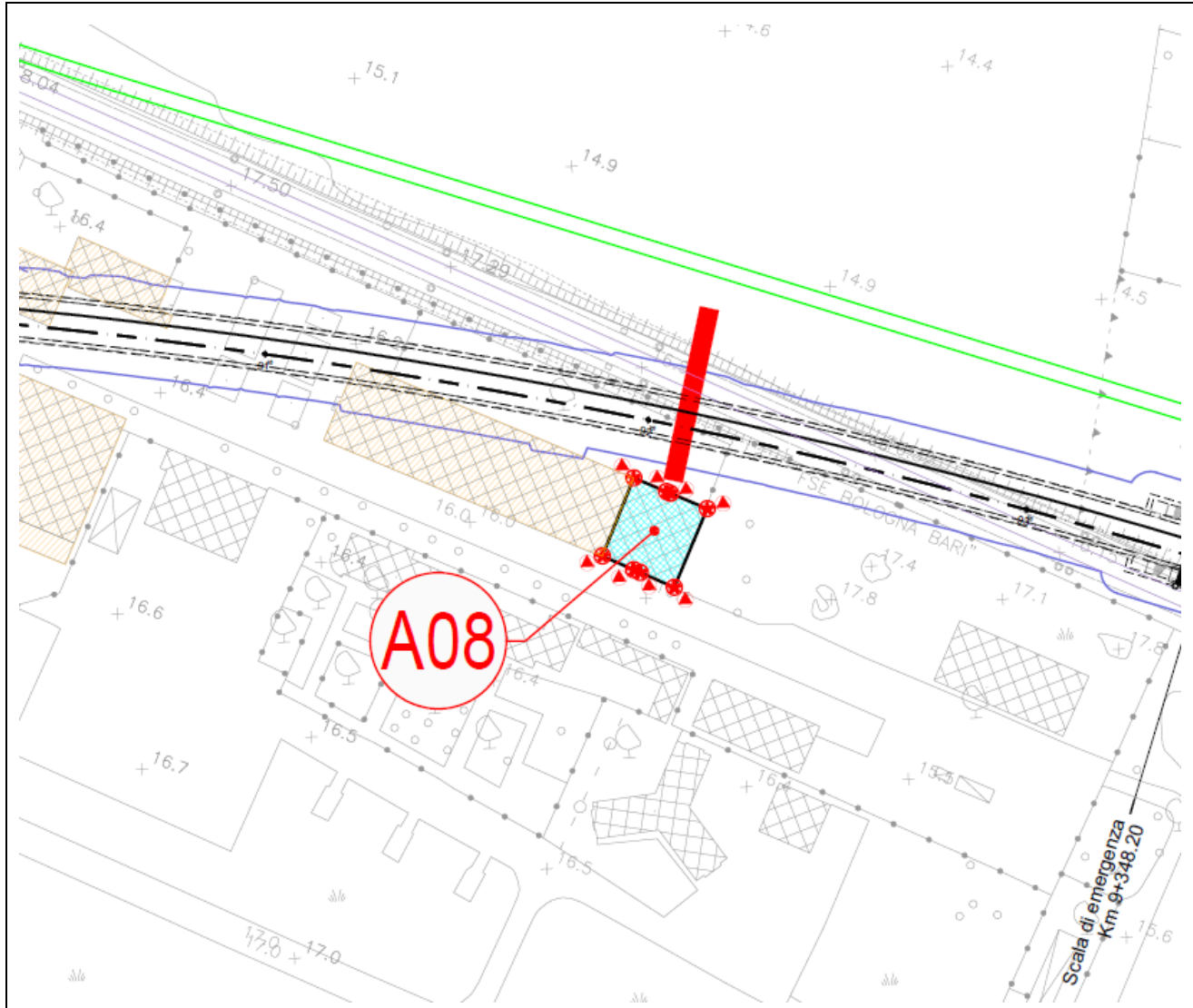
## 2.8 EDIFICIO A08

EDIFICIO N° <b>A08</b>	
Ubicazione	Viale Gabriele d'Annunzio
Destinazione d'uso	Zona Militare- Depositi/Magazzini
Periodo di costruzione	Anni '80 circa
Tipologia strutturale	acciaio-mp
Dimensioni in pianta B x L	20.50 x 22.00 m
Num. piani fuori terra	1
Altezza fuori terra	3.5 m
Piani interrati	Nessuno in evidenza
Tipologia fondazioni	Si ipotizza plinti in c.a.
Delimitato da:	Corte Privata
Note:	





### Stralcio planimetrico



## MODIFICHE STRUTTURALI

### Variazioni dei carichi:

#### Modifiche alla struttura intelaiata:

Eliminazione pilastri o travi

Nessuna modifica

Corpi aggiuntivi: No

#### Modifiche ai setti murari:

Eliminazione

Nessuna modifica

Apertura di varchi

Allargamento di aperture

## STATO DI CONSISTENZA DELLE STRUTTURE (RILIEVO DALL'ESTERNO)

Fessure:  Lievi

Assenti

Importanti

Umidità:  Fondazioni

Assente

Solai latero-cementizi

Balconi

Corrosioni:  Armature pilastri e travi

Assenti

Solai latero-cementizi

Balconi

## FONDAZIONI

**Tipo di fondazione:**  Cordolo in muratura  Pali o pozzi  
 Platea di C.A.  Plinti di c.a. isolati

**Terreni di fondazione:**  Calcareniti  Sabbie  
 Argille  Riporto  
 Ghiaie/sabbie  Limi/argille

**Quota di imposta:** 0,00 m dal p.c. / -1,80 m dal p.c.

**Livello di falda:** (non noto)

**Cavit  sotterranee:** (non noto)

**NOTE:**