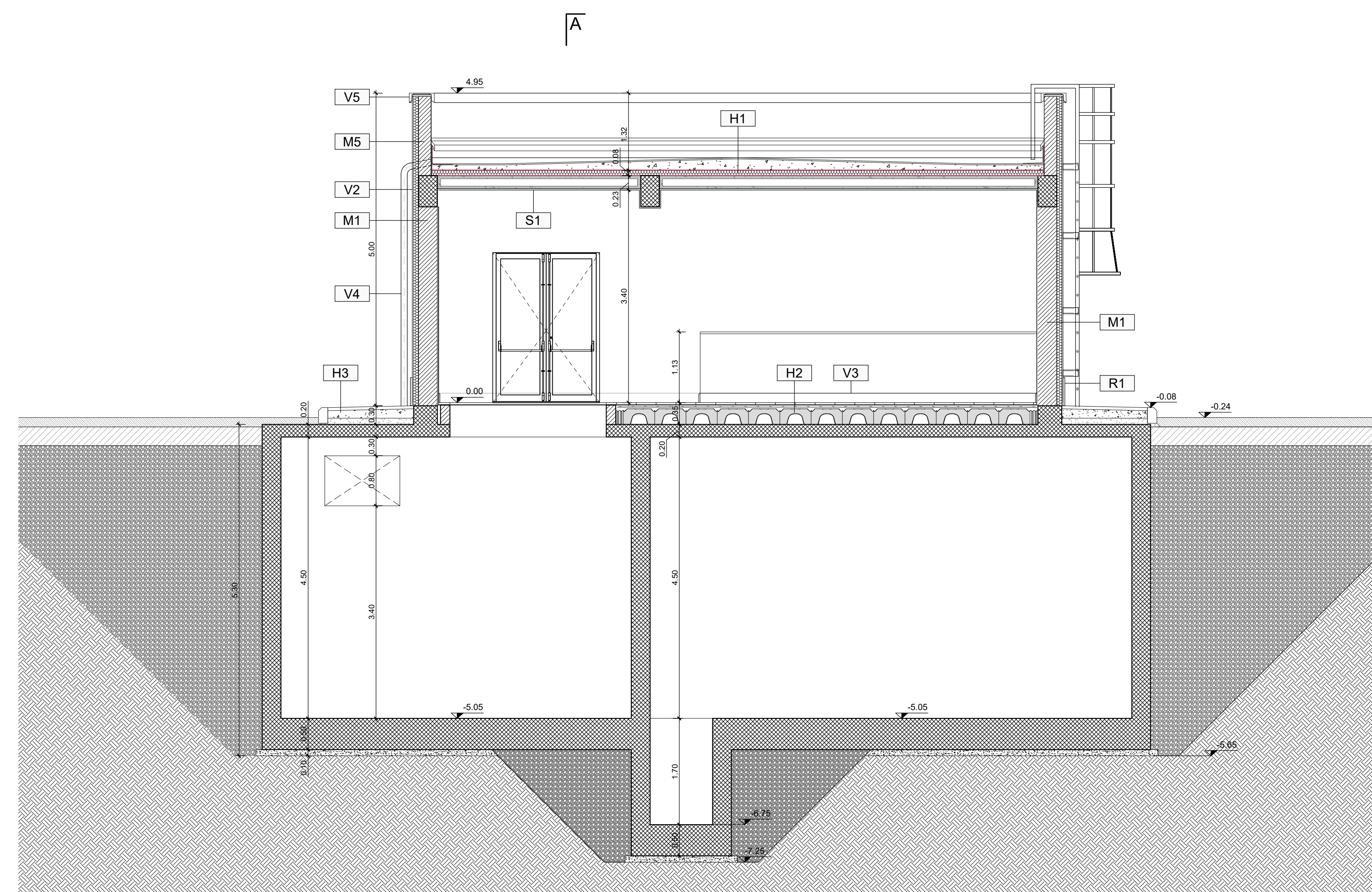
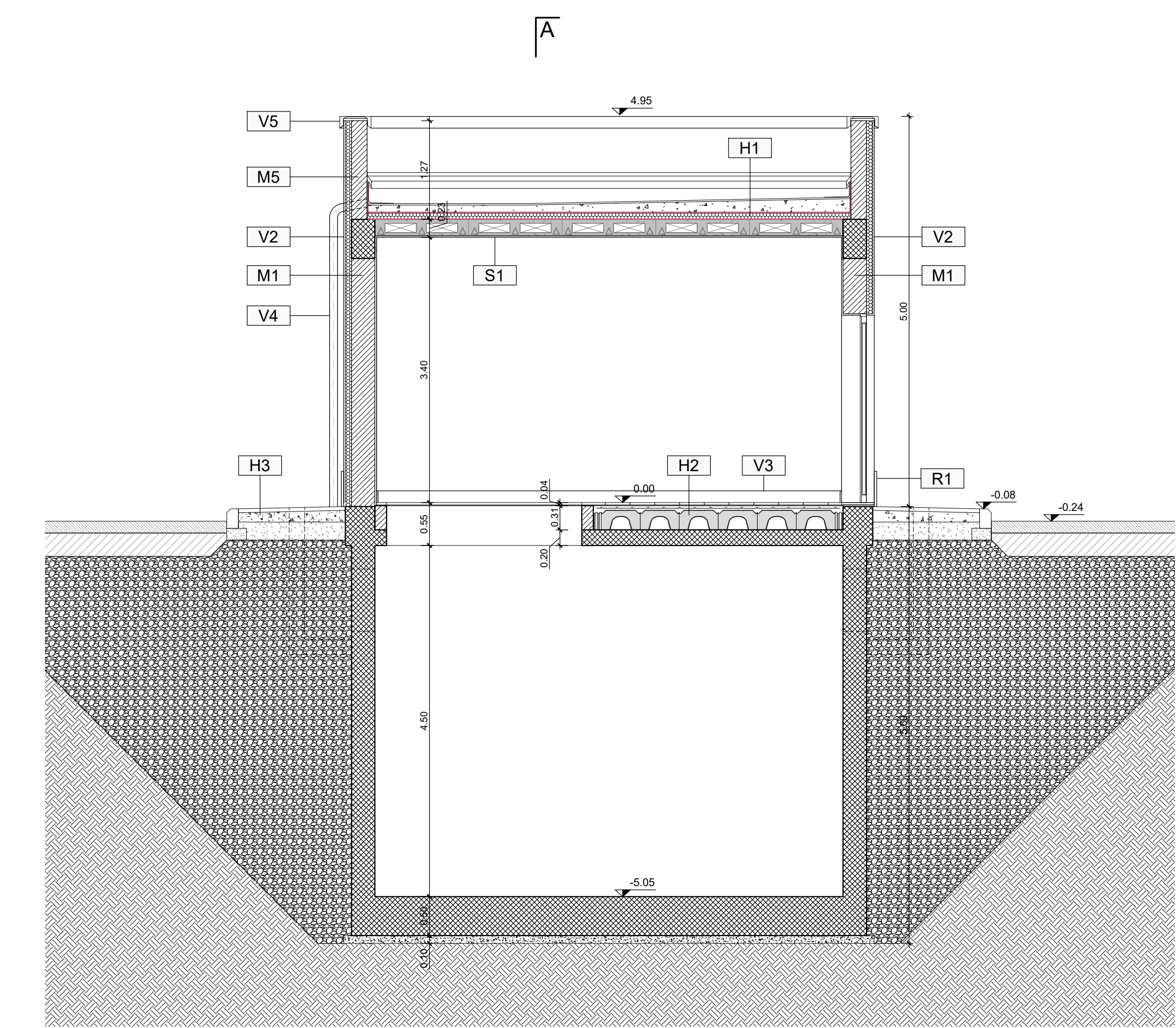


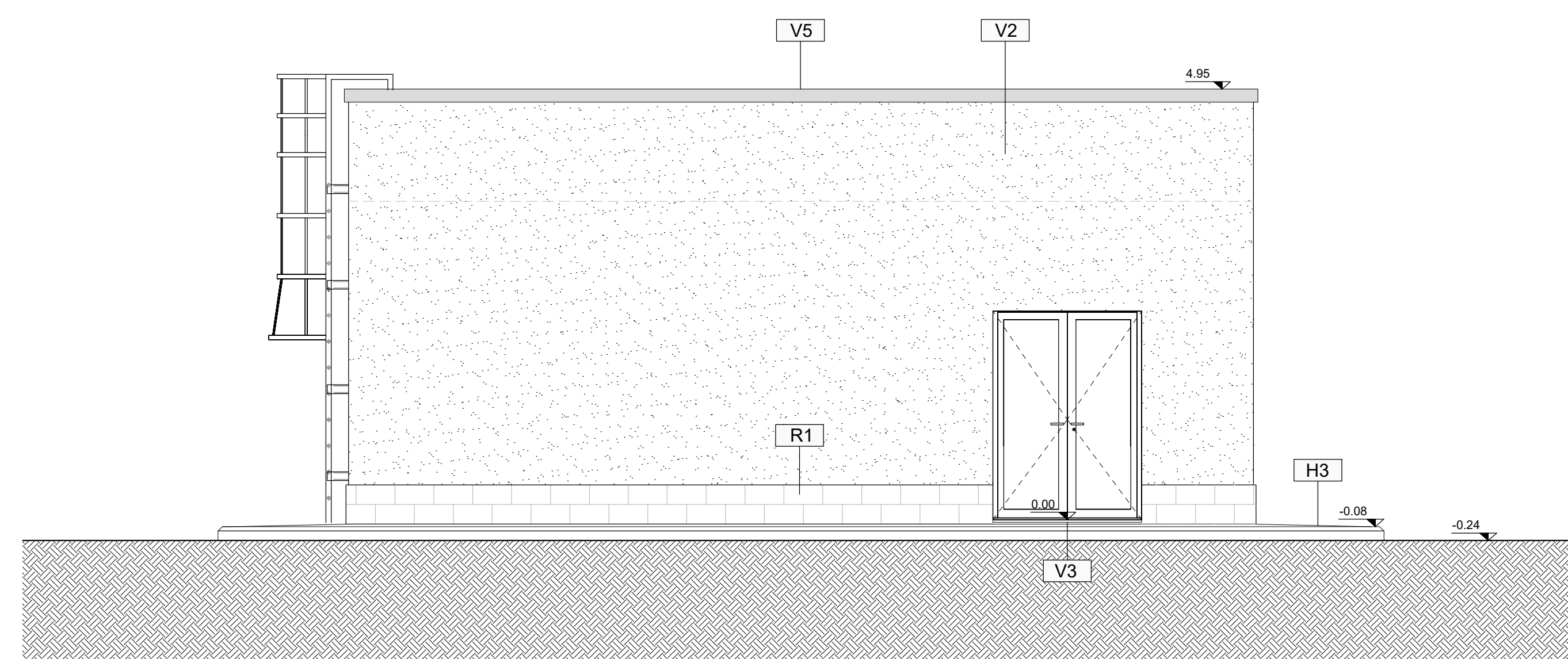
SEZIONE A-A



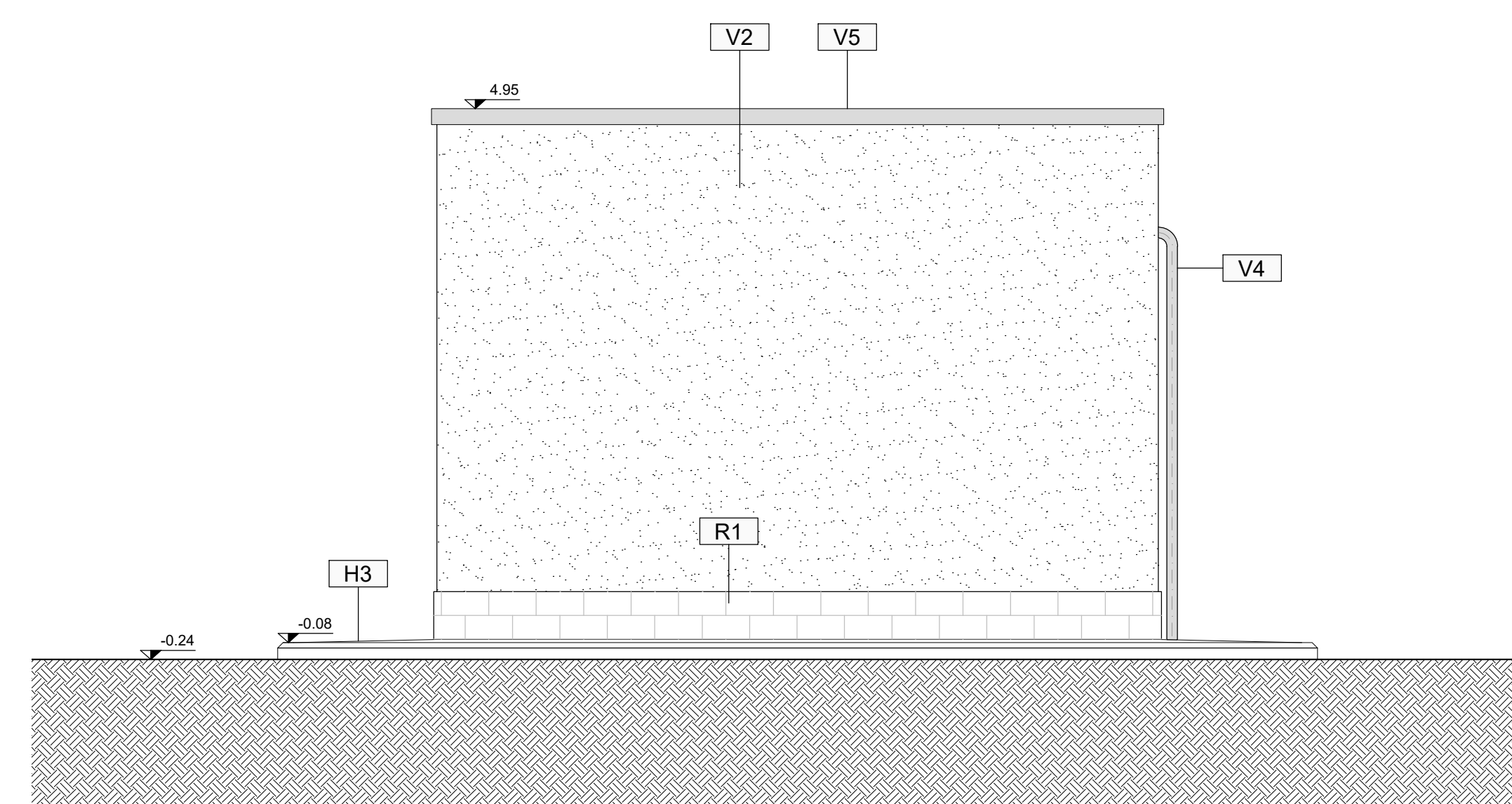
SEZIONE B-B



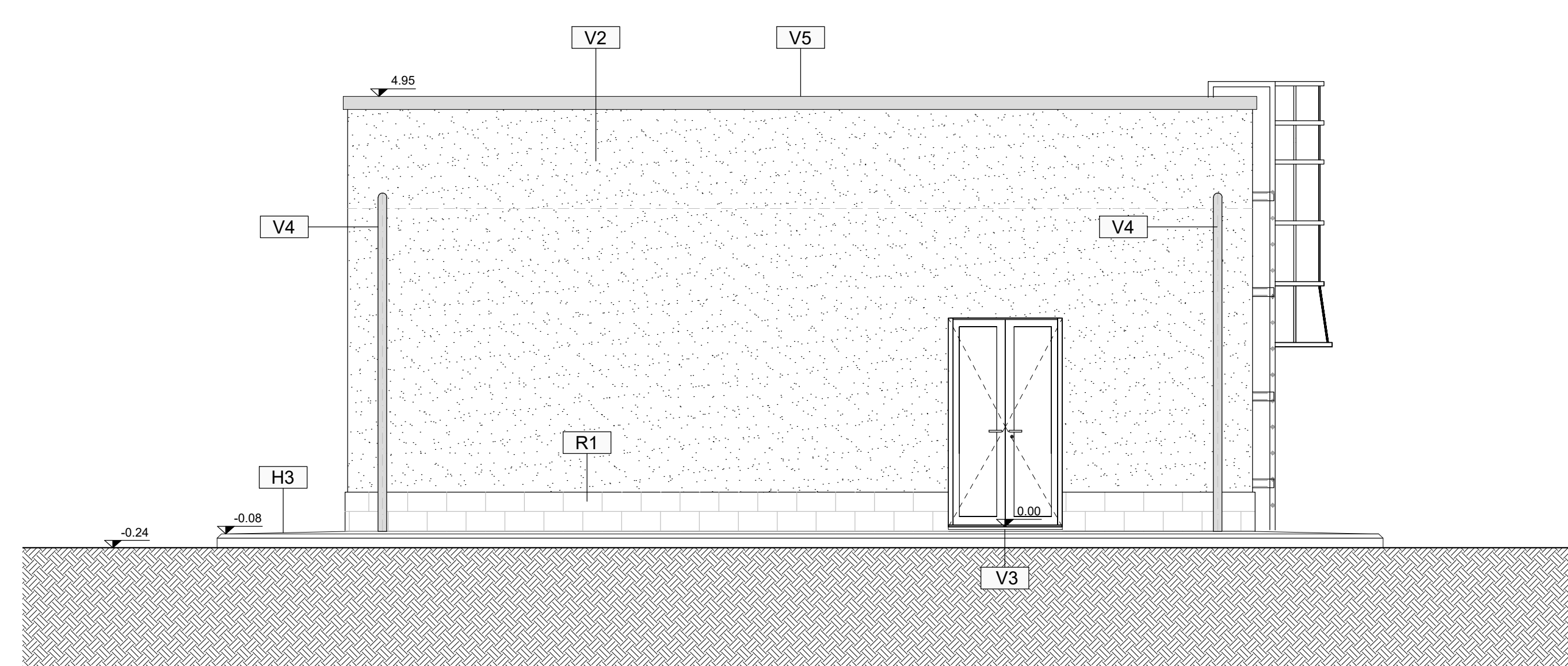
SEZIONE C-C



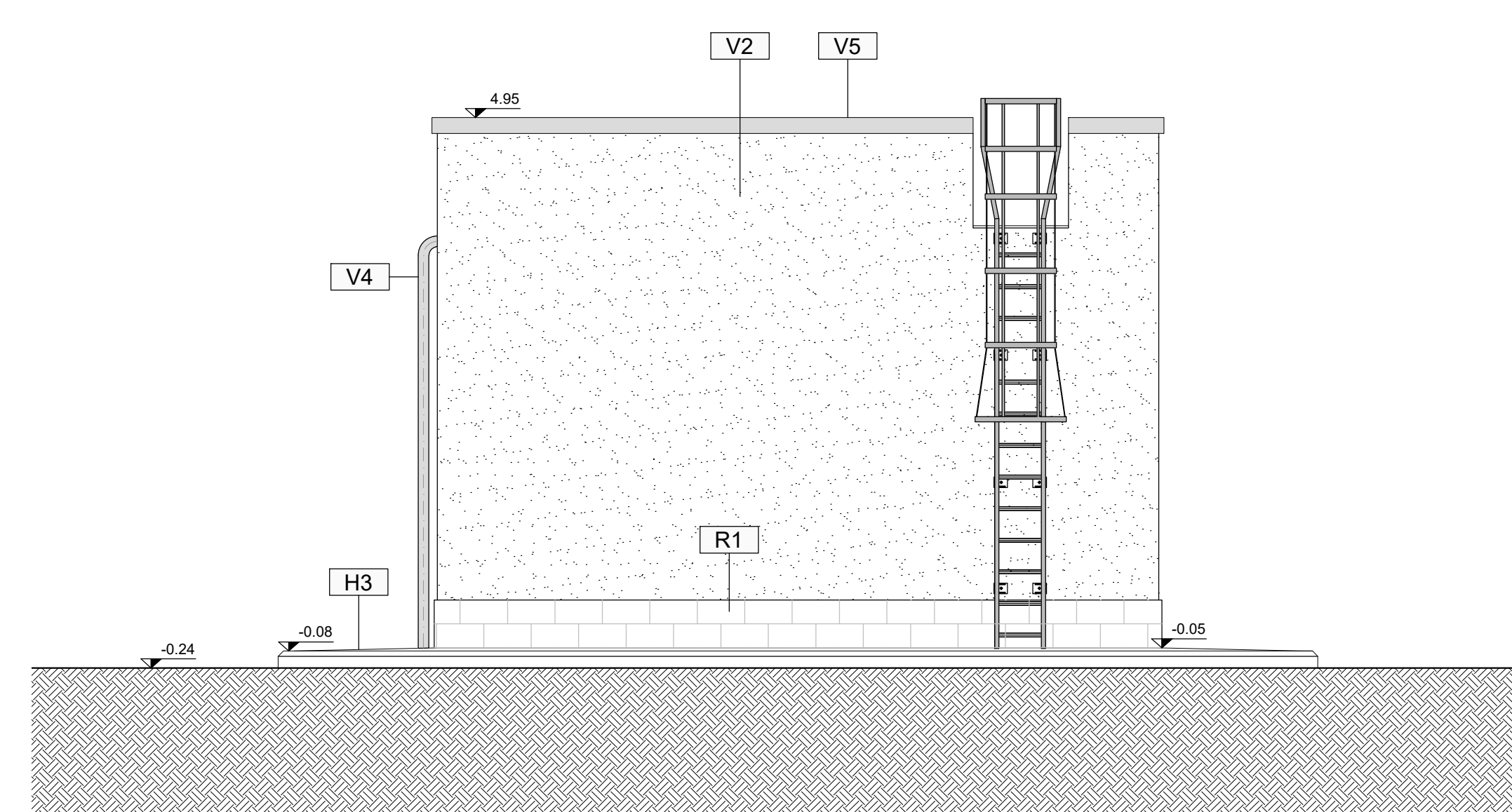
PROSPETTO 1



PROSPETTO 2




PROSPETTO 3



PROSPETTO 4

ABACO INTERVENTI		SUPERFICIE		TIPOLOGIA MURATURA	
h	V	m	ms		
B	A	A	A		
<b>PAVIMENTAZIONI</b>					
H1	PAVIMENTO CEMENTO MASCELLO TOSSO BR350 SOTTOINTERRATO CON COPRI-SONO ACUSTICO 50/50, A STRATI INDOSSI SP. 80MM, SOTTO DI ISOLAMENTO IN POLIURETANO SP. 50MM, IN SCAI INFERIORE AL V.P. SP. 30MM				
H2					
N.B.	IN TUTTE LE PAVIMENTAZIONI VANNO PREVISTI GIUNTI DI DILATAZIONE.				
<b>FINITURE SOFFITTI</b>					
S1	INTONACO FORMATO DA INTONACO GREZZO CON MALTA FINI DI CALCE SERENA E POZZOLANA TRAVA A FRATTOZO, FINITO CON SOVROSTRATO STRATO DI CIRCA 10/15 DI MALTA PER STUCCHI, LEVIGATO E LISCIATO E COMPLETATO CON CICLO DI PITTURAZIONE ECOSISTIVA A DUE RIFRESE CONTENENTI SOSTANZE FOTOCATALITICHE COMPRESO DI FISSATIVO (PRIMER) DI SOTTOFONDO A BASE ACQUOSA.				
<b>MURATURE PARTIZIONI VERTICALI</b>					
M1	MURATURA COPERTA DA CALCE SOTTILE PREPARATA IN CONCA CEMENTATA IN MALTA COMPRESA DI SOSTANZE ANTISTATICA E ANTIPULVISCE, FINITA CON STUCCO IN MALTA COMPRESA DI SOSTANZE ANTISTATICA E ANTIPULVISCE.				
M2	MURATURA COPERTA DA CALCE SOTTILE PREPARATA IN CONCA CEMENTATA IN MALTA COMPRESA DI SOSTANZE ANTISTATICA E ANTIPULVISCE, FINITA CON STUCCO IN MALTA COMPRESA DI SOSTANZE ANTISTATICA E ANTIPULVISCE.				
M3	MURATURA COPERTA DA CALCE SOTTILE PREPARATA IN CONCA CEMENTATA IN MALTA COMPRESA DI SOSTANZE ANTISTATICA E ANTIPULVISCE, FINITA CON STUCCO IN MALTA COMPRESA DI SOSTANZE ANTISTATICA E ANTIPULVISCE.				
M4	MURATURA COPERTA DA CALCE SOTTILE PREPARATA IN CONCA CEMENTATA IN MALTA COMPRESA DI SOSTANZE ANTISTATICA E ANTIPULVISCE, FINITA CON STUCCO IN MALTA COMPRESA DI SOSTANZE ANTISTATICA E ANTIPULVISCE.				
M5	MURATURA COPERTA DA CALCE SOTTILE PREPARATA IN CONCA CEMENTATA IN MALTA COMPRESA DI SOSTANZE ANTISTATICA E ANTIPULVISCE, FINITA CON STUCCO IN MALTA COMPRESA DI SOSTANZE ANTISTATICA E ANTIPULVISCE.				
<b>RIVESTIMENTI</b>					
R1	LASTRE DI PIETRA LOCALE SP. 30/40 A TAGLIO DI SEGNA SP. 30/40/40/40 A DISCOPPO.				
<b>LEGENDA MATERIALI</b>					
<b>ABACO INFISSI</b>			<b>INFISSI</b>		
V1	INTONACO FORMATO DA INTONACO GREZZO CON MALTA FINI DI CALCE SERENA E POZZOLANA TRAVA A FRATTOZO, FINITO CON SOVROSTRATO STRATO DI CIRCA 10/15 DI MALTA PER STUCCHI, LEVIGATO E LISCIATO E COMPLETATO CON CICLO DI PITTURAZIONE ECOSISTIVA A DUE RIFRESE CONTENENTI SOSTANZE FOTOCATALITICHE COMPRESO DI FISSATIVO (PRIMER) DI SOTTOFONDO A BASE ACQUOSA.				
V2	INTONACO C.V. E FIN. ESTERNA SP. 2,00 CM. PREPARATO IN SCAI CON SOSTANZE ANTISTATICHE E ANTIPULVISCE.				
V3	BOGHE, GRANIZALI E ZIGOGOLI IN LASTRE DI PIETRA LOCALE SP. 3 CM.				
V4	PULVILE IN ALUMINIO ZINCO O ZINCO ANODIZZATO E VERNICIATO, PER DIMENSIONI E CARATTERISTICHE DI DETTAGLIO SI RIFERISCE AI LIBRARI DI OPUSCOLA.				
V5	CALCE IN ACCIAIO ZINCATO E VERNICIATO A DISCIPLINE STRATO IN COPERTURA.				
<b>RIVESTIMENTI</b>					
R1	LASTRE DI PIETRA LOCALE SP. 30/40 A TAGLIO DI SEGNA SP. 30/40/40/40 A DISCOPPO.				
<b>INFISSI</b>					
P1	PORTA ESTERNA BILIBATA A 2 ANTE, 1600x2100 IN ACCIAIO ZINCATO E VERNICIATO ANTIPULVISCE CLASSE 4, SERRATURA DI SICUREZZA, MANIGLIONE ANTIPANICO.				
P2	PORTA ESTERNA BILIBATA A 2 ANTE, 1600x2100 IN ACCIAIO ZINCATO E VERNICIATO ANTIPULVISCE CLASSE 4, SERRATURA DI SICUREZZA, MANIGLIONE ANTIPANICO.				
P3	PORTA ESTERNA BILIBATA A 2 ANTE, 1600x2100 IN ACCIAIO ZINCATO E VERNICIATO ANTIPULVISCE CLASSE 4, SERRATURA DI SICUREZZA, MANIGLIONE ANTIPANICO.				
P4	PORTA ESTERNA BILIBATA A 2 ANTE, 1600x2100 IN ACCIAIO ZINCATO E VERNICIATO ANTIPULVISCE CLASSE 4, SERRATURA DI SICUREZZA, MANIGLIONE ANTIPANICO.				
F1	FINESTRE IN ALLUMINIO A DOGGIO TERMOISOLANTE, TERMOISOLAZIONE PERIMETRICA, ANTIPULVILE A DISCIPLINE STRATO IN COPERTURA, ANTIPANICO, INFERRELLA ESTERNA CLASSE DI SICUREZZA ANTIFURTO RIC 4 IN ACCIAIO ZINCATO VERNICIATO, F. 1600x2100, IN ACCIAIO ZINCATO VERNICIATO, PANTANO CON CILINDRO E MANIGLIONE ANTIPANICO, SOSTANZE ANTISTATICHE E ANTIPULVISCE.				

COMMITTENTE:  **RFI**  
GRUPPO FERROVIARIO ITALIANO  
GRUPPO FERROVIE DELLO STATO ITALIANO

PROGETTAZIONE:  **ITAFERR**  
GRUPPO FERROVIE DELLO STATO ITALIANO

**INFRASTRUTTURE FERROVIARIE STRATEGICHE DEFINITE  
DALLA LEGGE OBIETTIVO N. 443/01 e s.m.i.**

S.O. Corpo Stradale  
PROGETTO DEFINITIVO  
**NODO DI BARI**  
**BARI NORD - VARIANTE SANTO SPIRITO PALESE**  
FABBRICATI TECNOLOGICI E FABBRICATI  
FABBRICATI  
FabbriCo tecnologia FFP - Prospetto e sezioni

SCALA:  
1:50

COMMESSA LOTTO FASE ENTE TIPO DOC. OPERA/DISCIPLINA PROG. REV.

1 | ADR | 00 | D | 29 | PB | FA | 05 | 10 | 002 | A

Rev.	Descrizione	Redatto	Data	Verificato	Data	Approvato	Data	Autorizzato Data
A	Emesso per la		12/11/11		12/11/11		12/11/11	12/11/11

File: IADR00029PFBFA0510002A n. Elab.: 1