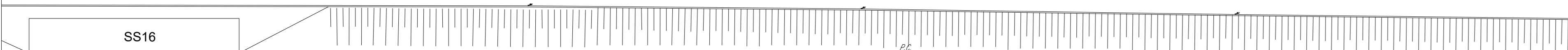
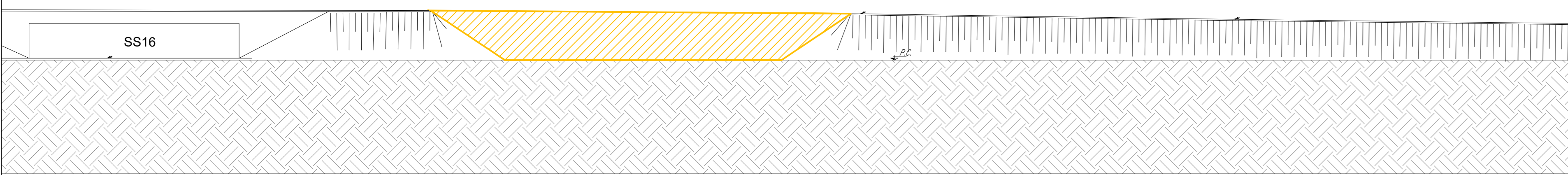


SEZIONI SCALA 1:500

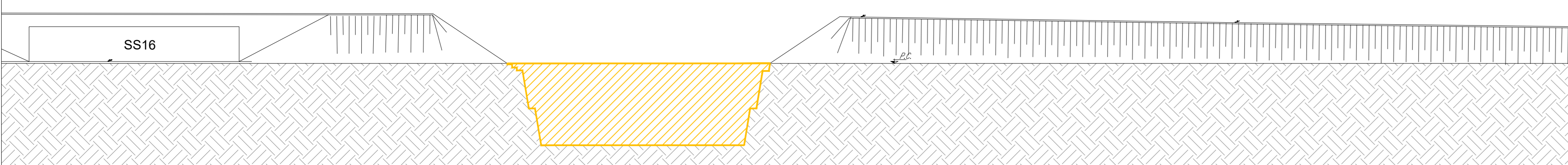
- Rilevato stradale esistente



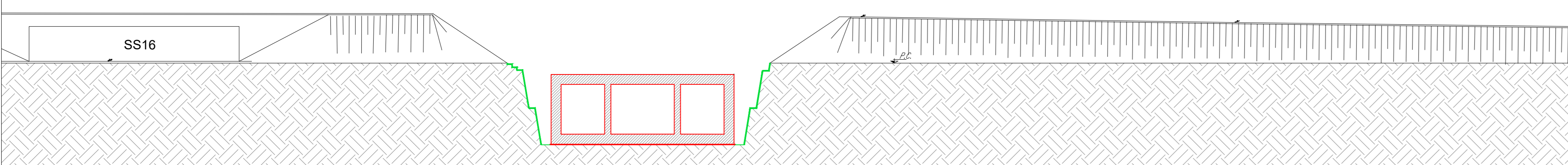
- Scavo rilevato stradale



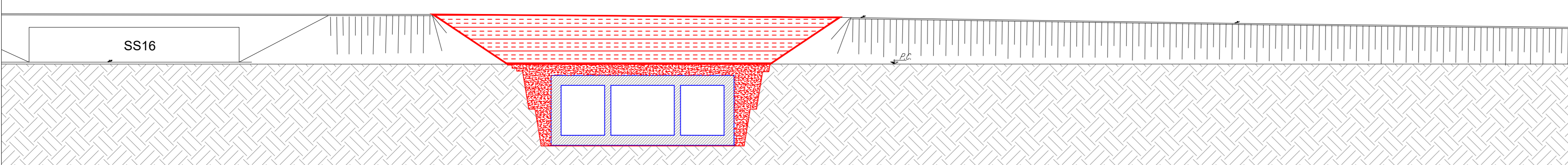
- Scavo trincea



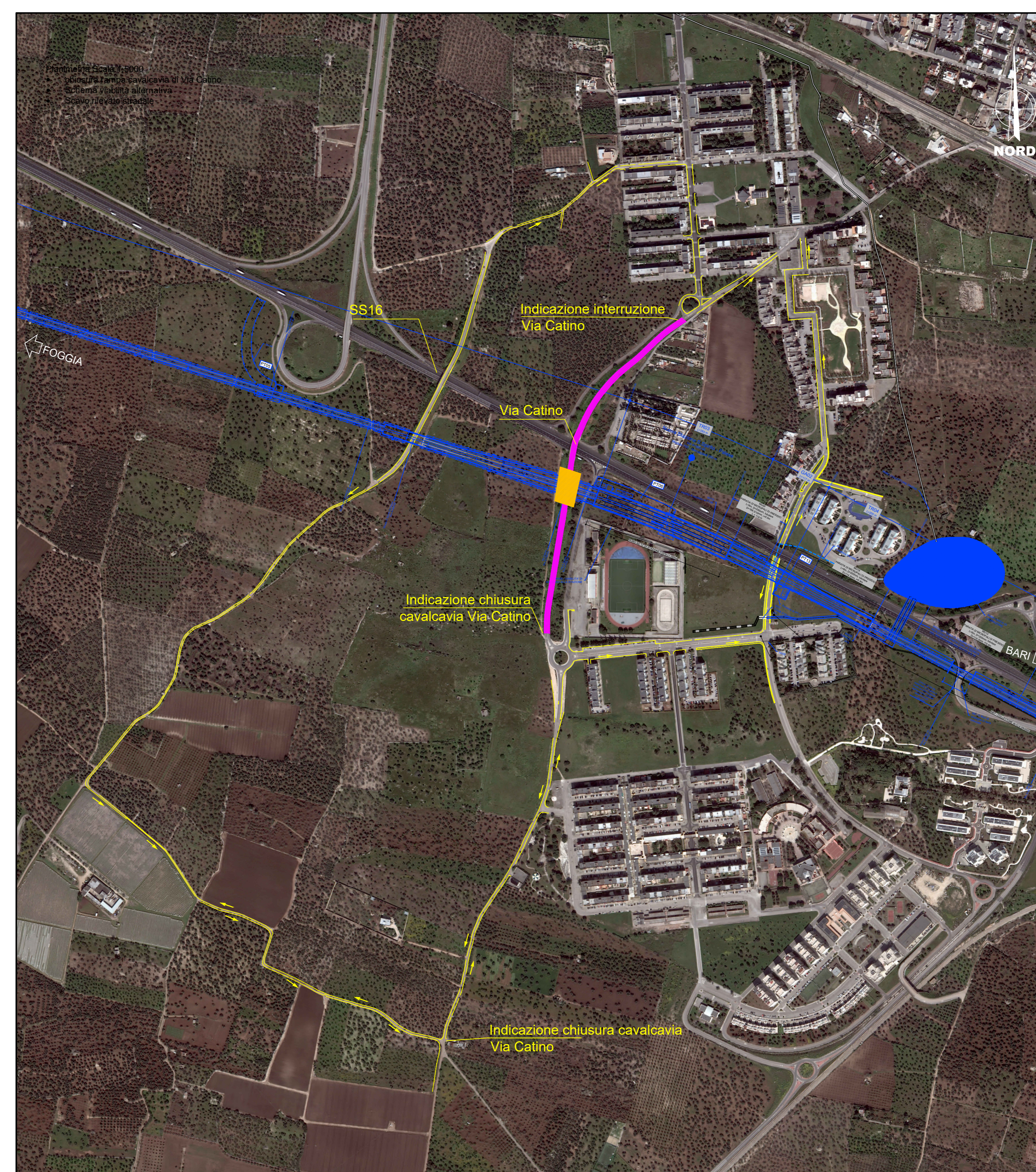
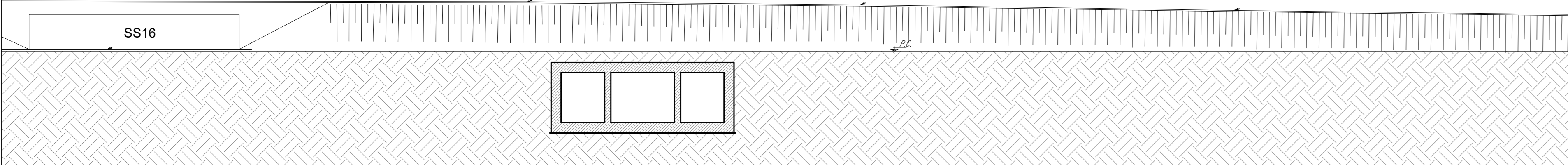
- Costruzione concio galleria GA01



- Riempimento area di scavo
- Formazione rilevato stradale alleggerito



- Ripristino pavimentazione stradale e configurazione finale



LEGENDA FASI COSTRUTTIVE

- Costruzione
- Provvisorio
- Realizzato
- Demolito

LEGENDA VIABILITA' ALTERNATIVA IN FASE DI CANTIERE

- VIABILITA'
- AREA CHIUSA AL TRAFFICO

COMMITTENTE:



PROGETTAZIONE:



INFRASTRUTTURE FERROVIARIE STRATEGICHE DEFINITE  
 DALLA LEGGE OBBIETTIVO N. 443/01 e s.m.i.

S.O. Corpo Stradale

PROGETTO DEFINITIVO

NODO DI BARI  
 BARI NORD - VARIANTE SANTO SPIRITO PALESE

GALLERIE ARTIFICIALI  
 GA01 - GALLERIA ARTIFICIALE

Sezioni fasi costruttive: intersezione via Catino

SCALA:

varie

COMMESSA LOTTO FASE ENTE TIPO DOC. OPERA/DISCIPLINA Progr. REV.

IADR 00 D 29 PZ GA0100 002 B

Rev.	Descrizione	Redatto	Data	Verificato	Data	Approvato	Data	Autorizzato Data
A	Emissione	M. Di Stefano	31/07/2023	Andrea Di Domenico	31/07/2023	G. Di Domenico	31/07/2023	F. Arcovigna 29/09/2023
B	Emissione PD per AI	M. Di Stefano	SETT 25	Andrea Di Domenico	SETT 25	G. Di Domenico	SETT 25	