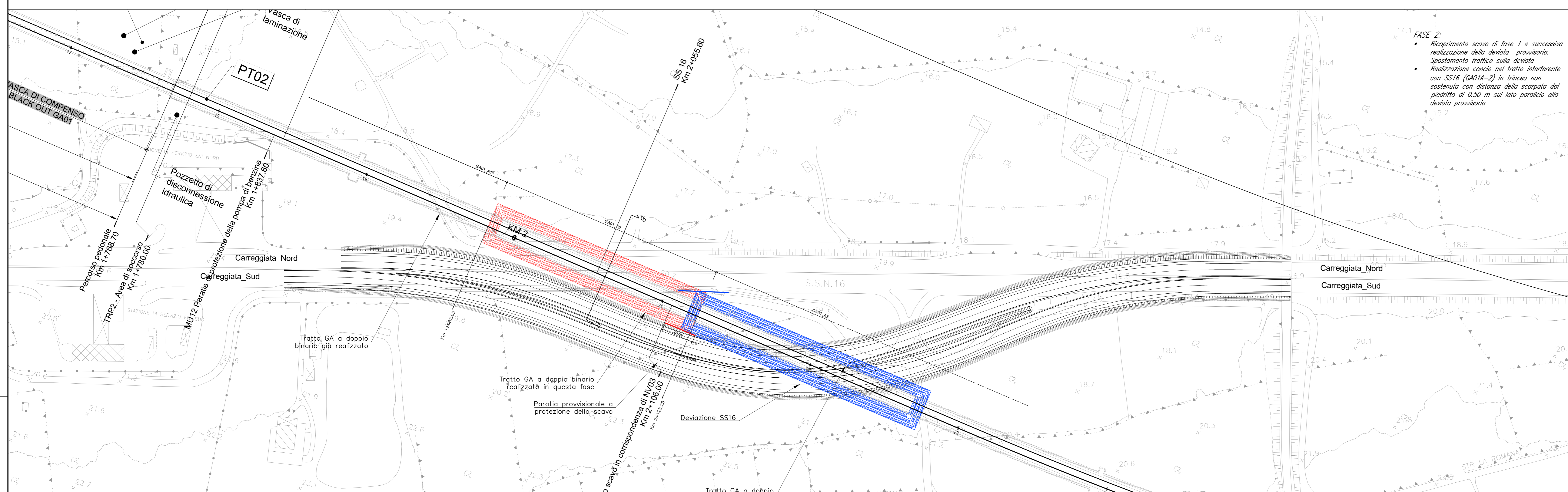
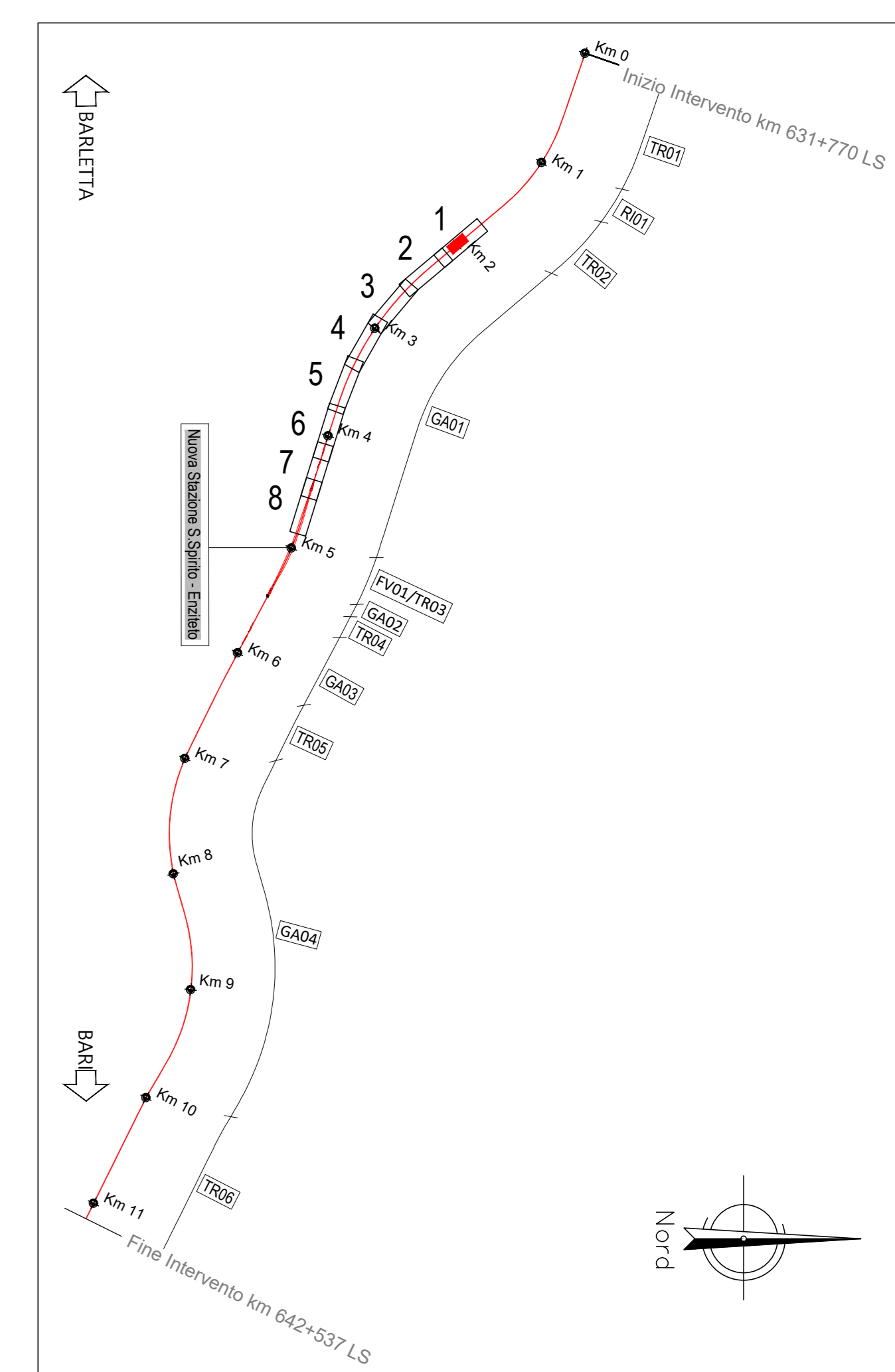
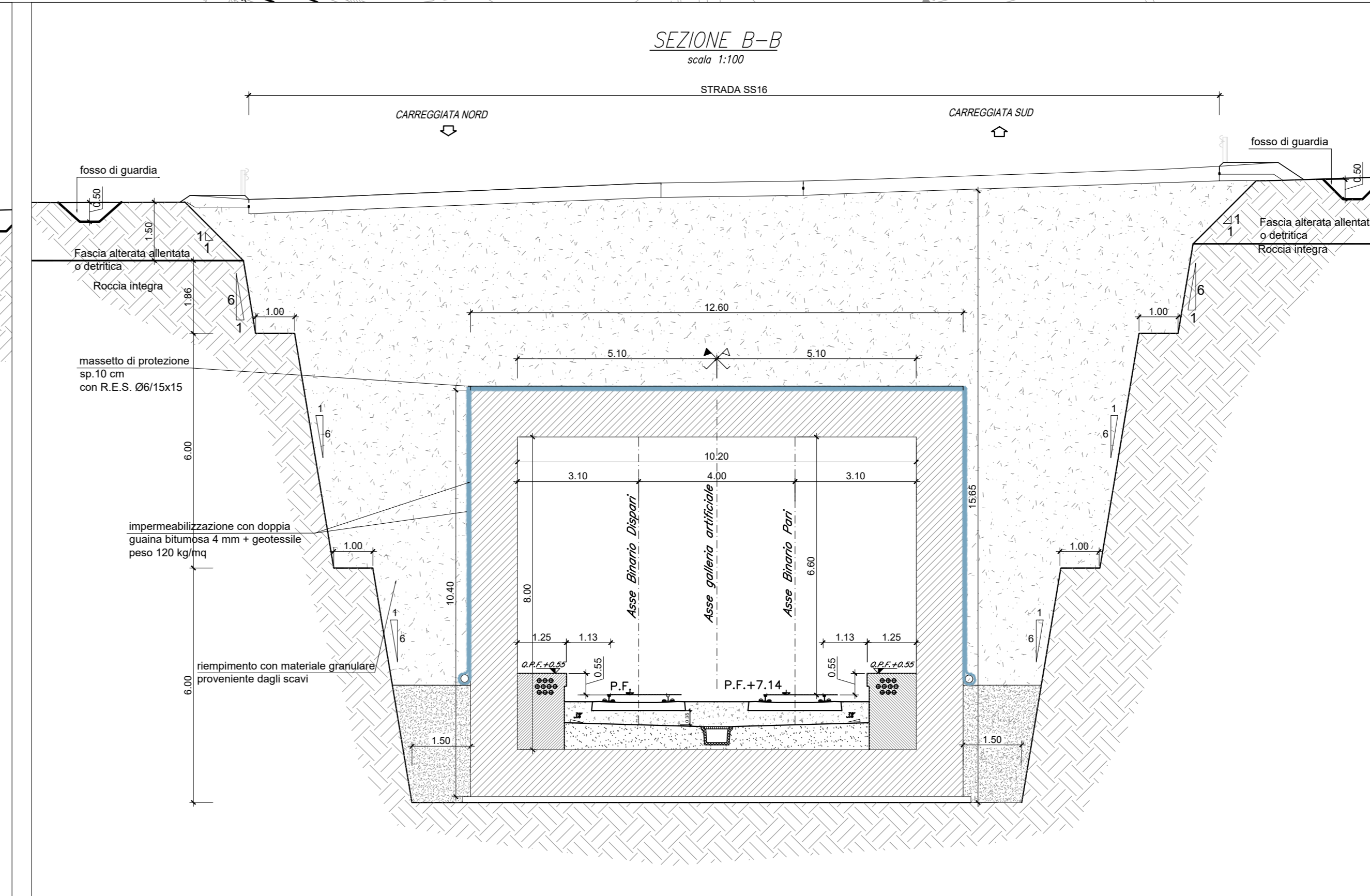
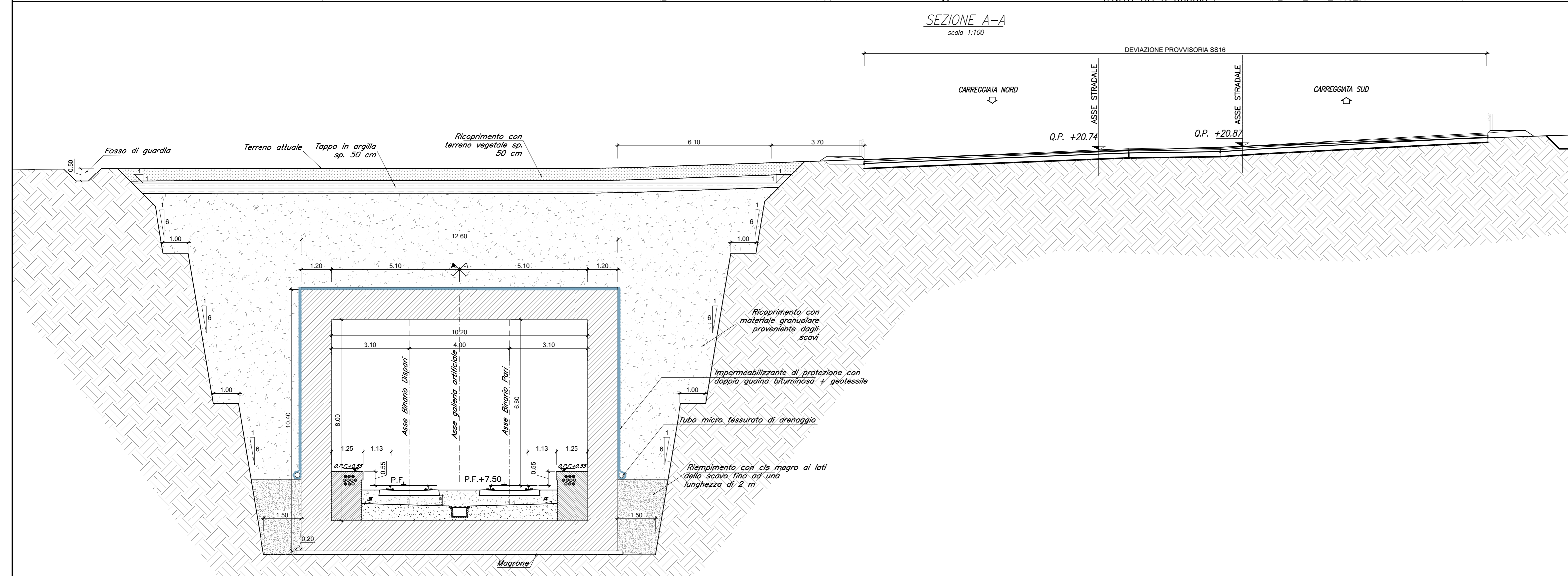


FASE 1:  
Realizzazione concio in prossimità dello svincolo in trincea non sostenuta. Sul lato della SS16 e in corrispondenza del fronte di avanzamento, la distanza della scarpata è posta a 0.50 m dal piedritto (non più 1.50m) per limitare gli ingombri degli scavi



FASE 2:  
Ricostruzione scavo di fase 1 e successiva realizzazione della deviazione provvisoria. Spostamento traffico sulla deviazione.  
Realizzazione concio nel tratto interferente con SS16 (GA01A-2) in trincea non sostenuta con distanza della scarpata dal piedritto di 0.50 m sul lato parallelo alla deviazione provvisoria

NOTA:  
Gli svincoli di usclatrimissione Sud in corrispondenza della deviazione provvisoria NV03, resteranno chiusi durante la realizzazione del concio GA01-A2, per la durata riportata nel programma lavori. Dopo la costruzione del concio GA01-A2, la strada tornerà in sede SS16 ma gli svincoli continueranno a rimanere chiusi al traffico per consentire la realizzazione del concio successivo, per la durata riportata nel programma lavori.



COMMITTENTE: **RFI** RETE FERROVIARIA ITALIANA GRUPPO FERROVIE DELLO STATO ITALIANO

PROGETTAZIONE: **ITALFER** SUPERINTEGRAZIONE DELLO STATO ITALIANO

INFRASTRUTTURE FERROVIARIE STRATEGICHE DEFINITE DALLA LEGGE OBIETTIVO N. 443/01 e s.m.i.

S.O. Corpo Stradale  
**PROGETTO DEFINITIVO**  
**NODO DI BARI**  
**BARI NORD - VARIANTE SANTO SPIRITO PALESE**  
 GALLERIE ARTIFICIALI  
 GA01 - GALLERIA ARTIFICIALE  
 Sezioni fasi costruttive: intersezione SS16

SCALA: varie

COMMESSA	LOTTO	FASE	ENTE	TIPO DOC.	OPERA/DISCIPLINA	PROGR.	REV.
IADR	00	D	29	PZ	GA0100	004	B

Rev.	Descrizione	Redatto	Data	Verificato	Data	Approvato	Data	Autorizzato Data
A	Emissione	M. Bini	31/03/2023	Anna-S. Donatelli	31/03/2023	G. Ortaggi	31/03/2023	F. ARDUINI
B	Emissione PD per A1	M. Bini	SETT 23	Anna-S. Donatelli	SETT 23	G. Ortaggi	SETT 23	0000023

File: IADR00D29ZGA0100004B n. Elab.: 1