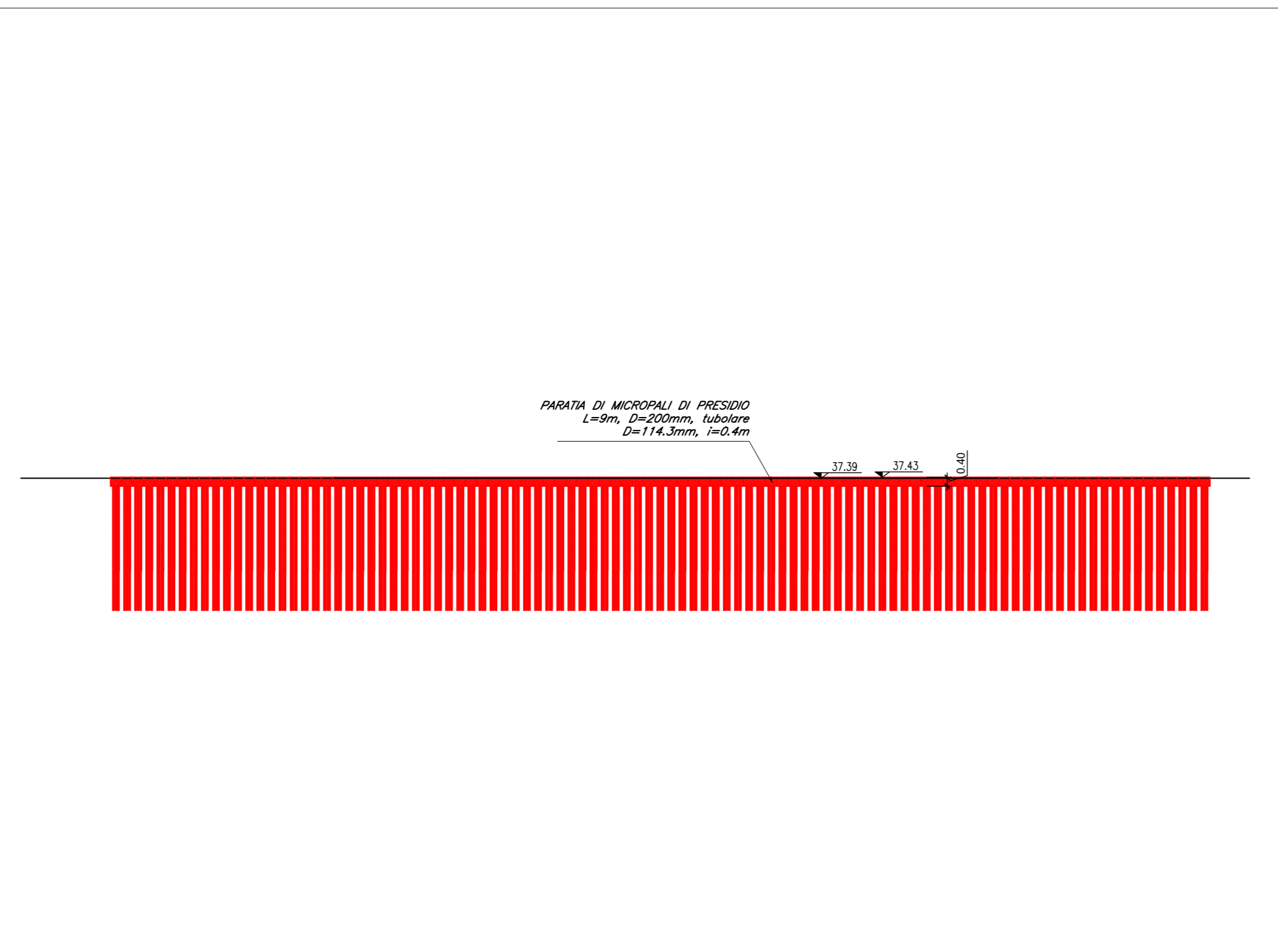
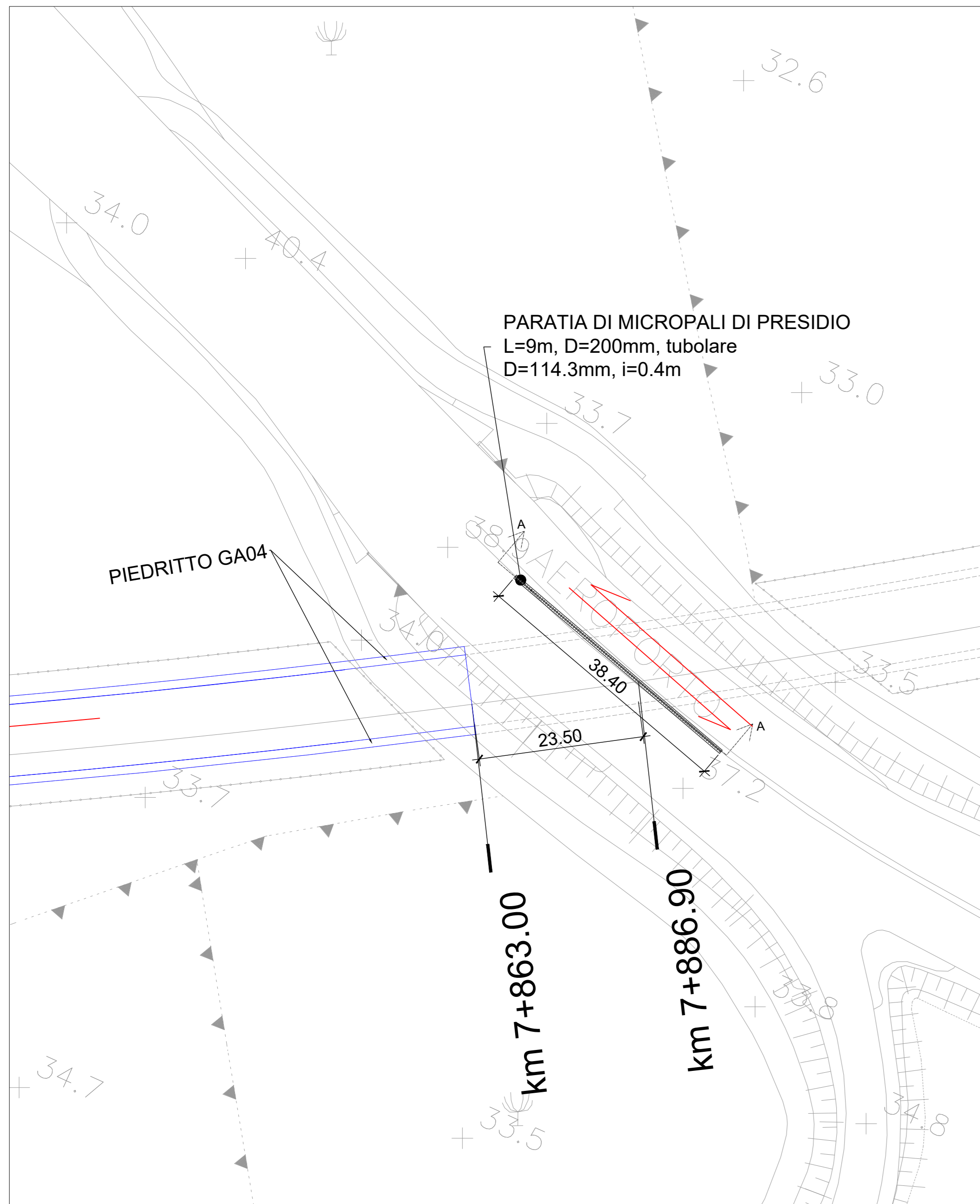
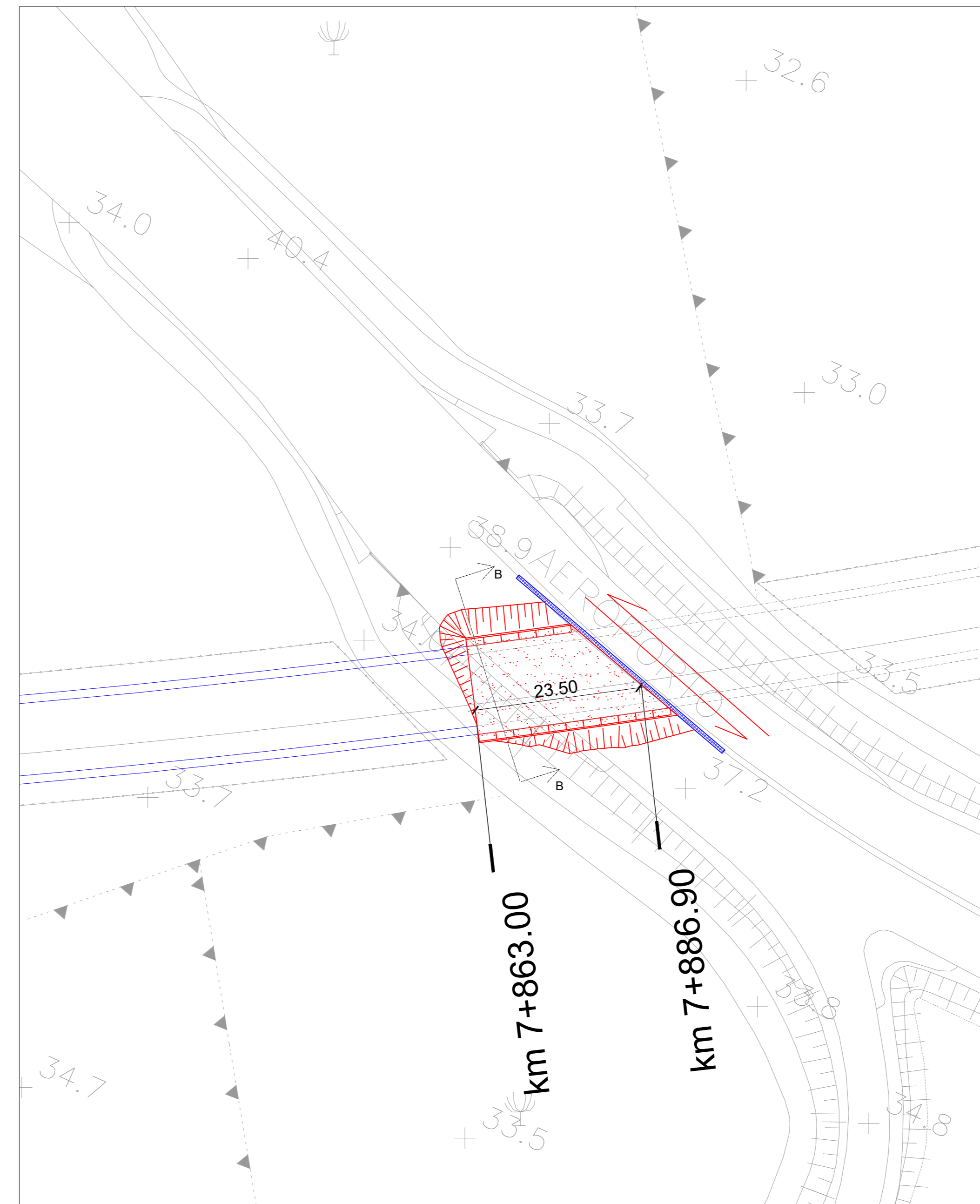


**FASE 1**  
- Realizzazione paratia di micropali in corrispondenza dello spartitraffico a sostegno del prescavo

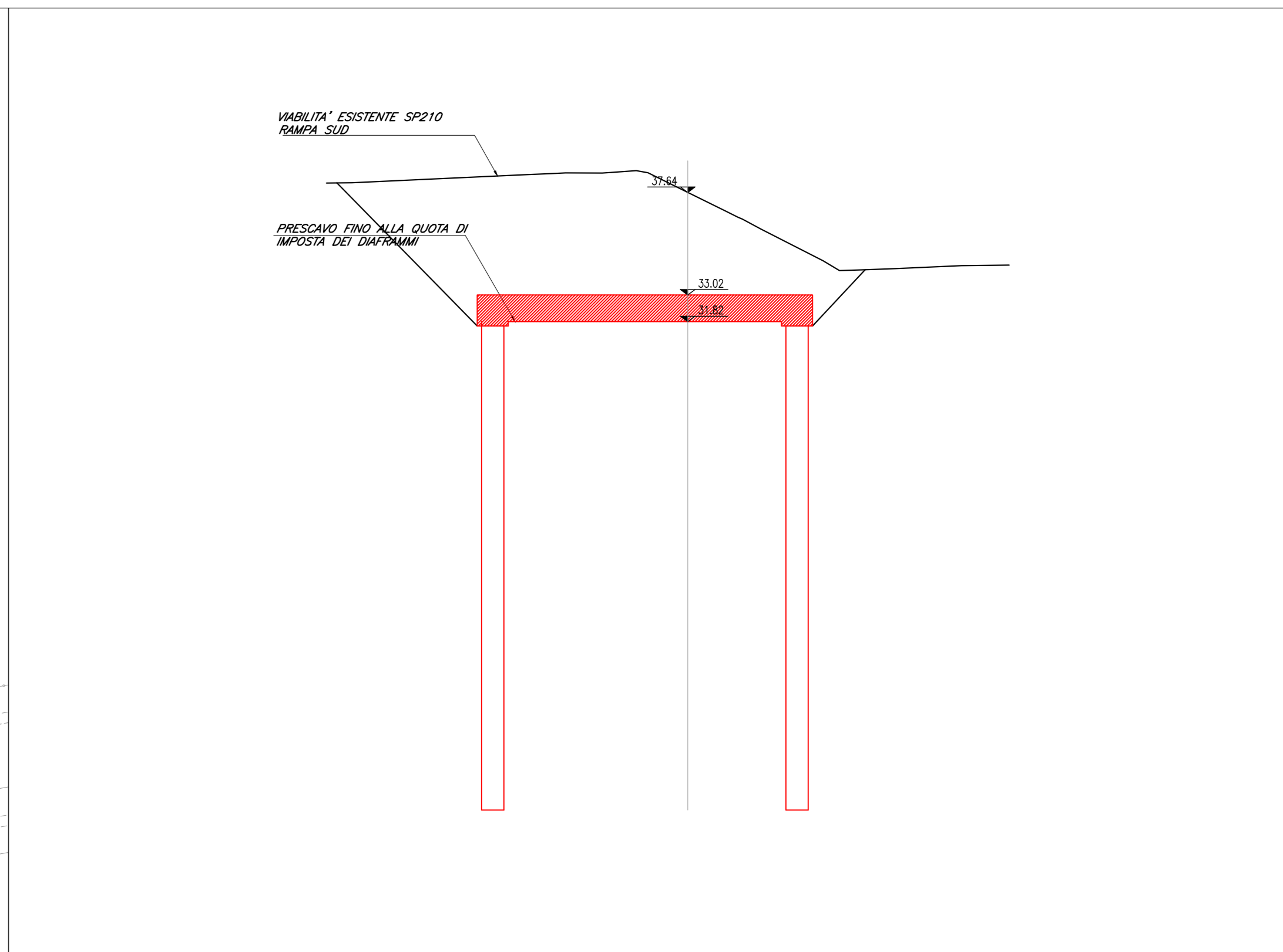
**FASE 2**  
- Chiusura carreggiata sud  
- Prescavo fino alla quota di imposta dei diaframmi  
- Realizzazione solettone superiore sui diaframmi



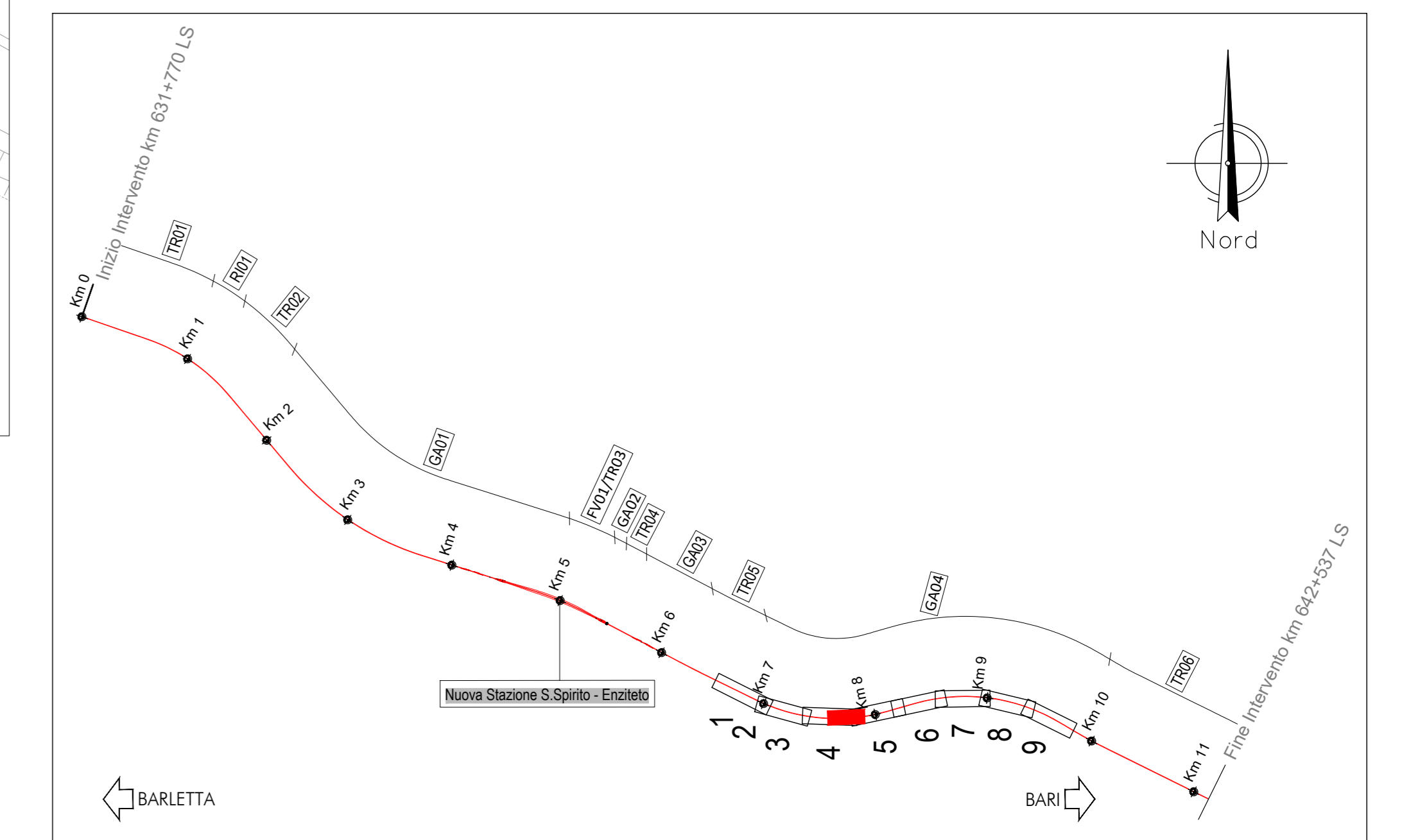
SEZIONE A-A  
Scala 1:200



PLANIMETRIA  
Scala 1:5000



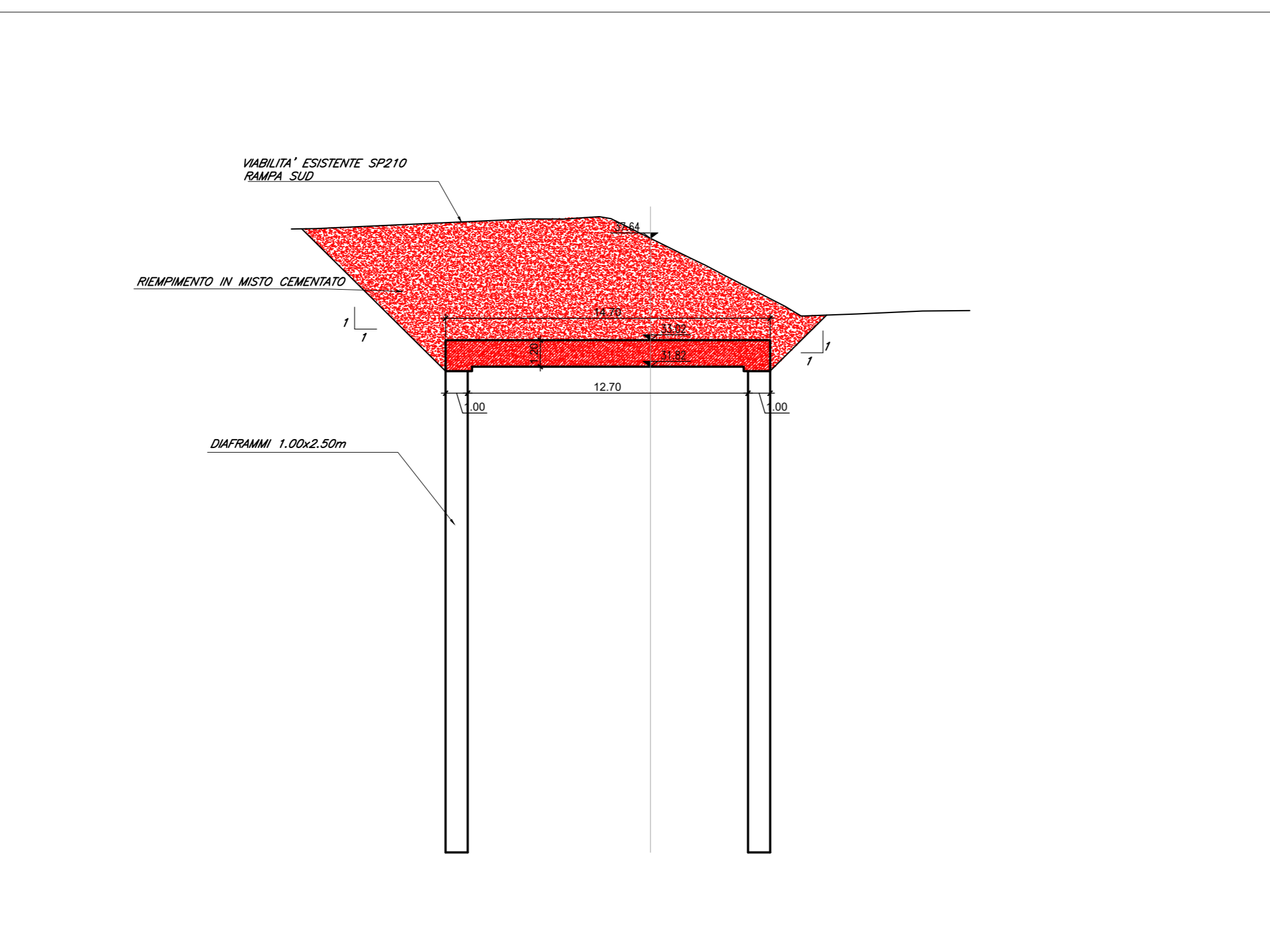
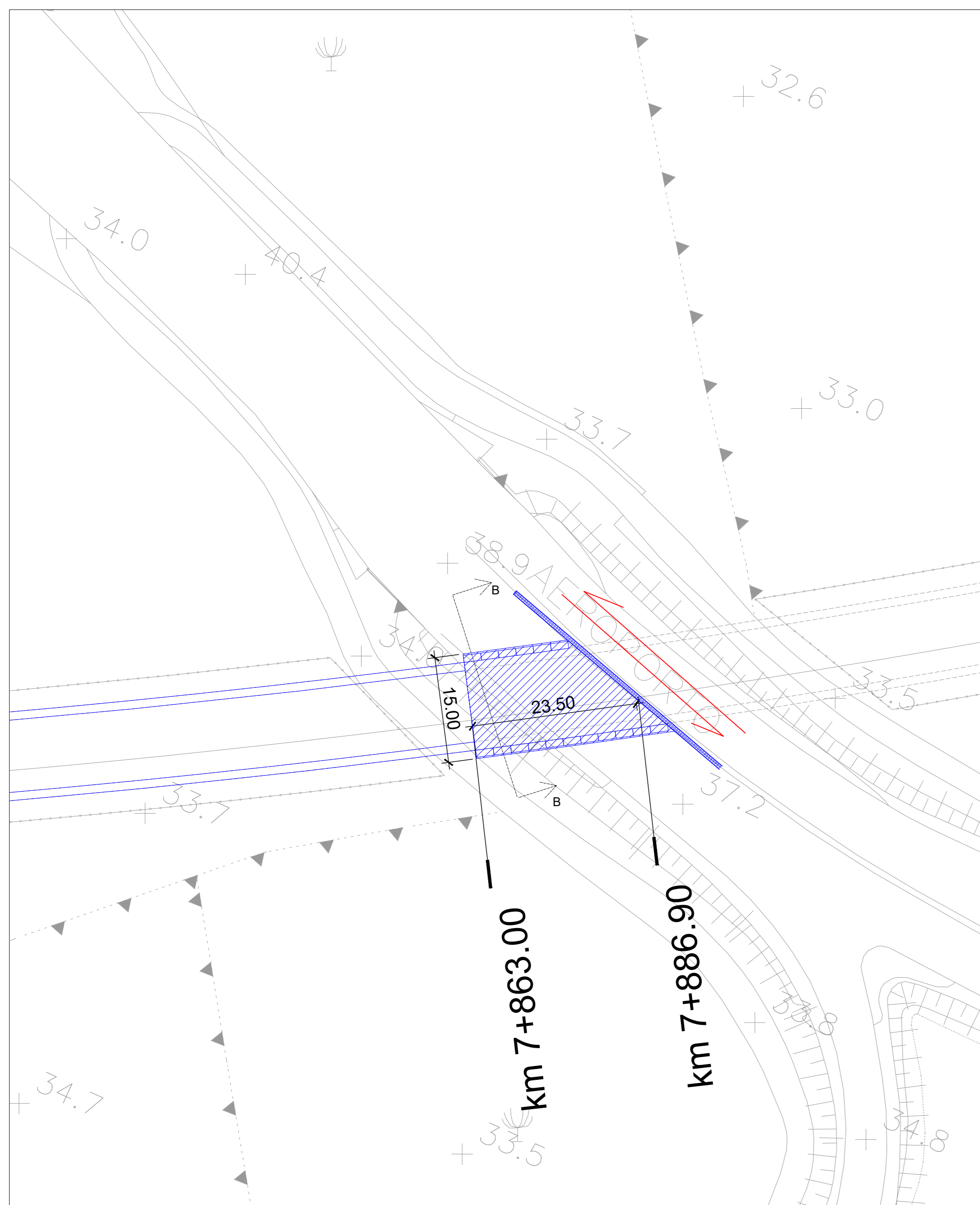
SEZIONE B-B  
Scala 1:200



**LEGENDA FASI COSTRUTTIVE**  
 - Costruzione (Red line)  
 - Provvisorio (Green line)  
 - Realizzato (Blue line)  
 - Demolito (Yellow line)

Nota:  
Per la fasi costruttive si faccia riferimento all'elaborato: Planimetrie fasi costruttive interferenza SP210 pk 7+891 IADR00D29P6GA0400001

**FASE 3**  
- Riempimento fino a p.c. in misto cementato



SEZIONE B-B  
Scala 1:200



PLANIMETRIA  
Scala 1:5000

COMMITTENTE: **RFI** RETE FERROVIARIA ITALIANA GRUPPO FERROVIE DELLO STATO ITALIANO

PROGETTAZIONE: **ITALFERR** GRUPPO FERROVIE DELLO STATO ITALIANO

**INFRASTRUTTURE FERROVIARIE STRATEGICHE DEFINITE DALLA LEGGE OBIETTIVO N. 443/01 e s.m.i.**

S.O. Corpo Stradale

**PROGETTO DEFINITIVO**

**NODO DI BARI**  
**BARI NORD - VARIANTE SANTO SPIRITO PALESE**

GALLERIE ARTIFICIALI  
 GA04 - GALLERIA ARTIFICIALE

Sezioni fasi costruttive interferenza SP210 pk 7+891 Tav. 1/2

SCALA: varie

Rev.	Descrizione	Redatto	Data	Verificato	Data	Approvato	Data	Autorizzato Data
A	Emissione	Al. Di. S. P.	31/07/2023	Al. Di. S. P.	31/07/2023	Al. Di. S. P.	31/07/2023	29/09/2023
B	Emissione PD per AI	Al. Di. S. P.	SETT 23	Al. Di. S. P.	SETT 23	Al. Di. S. P.	SETT 23	

File: IADR00D29PZGA0400012B n. Elab.: