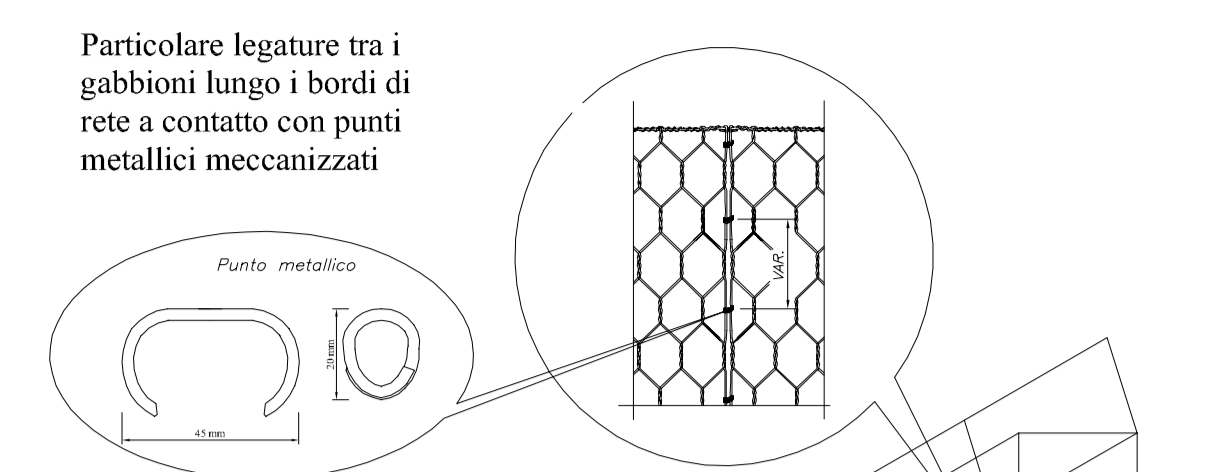
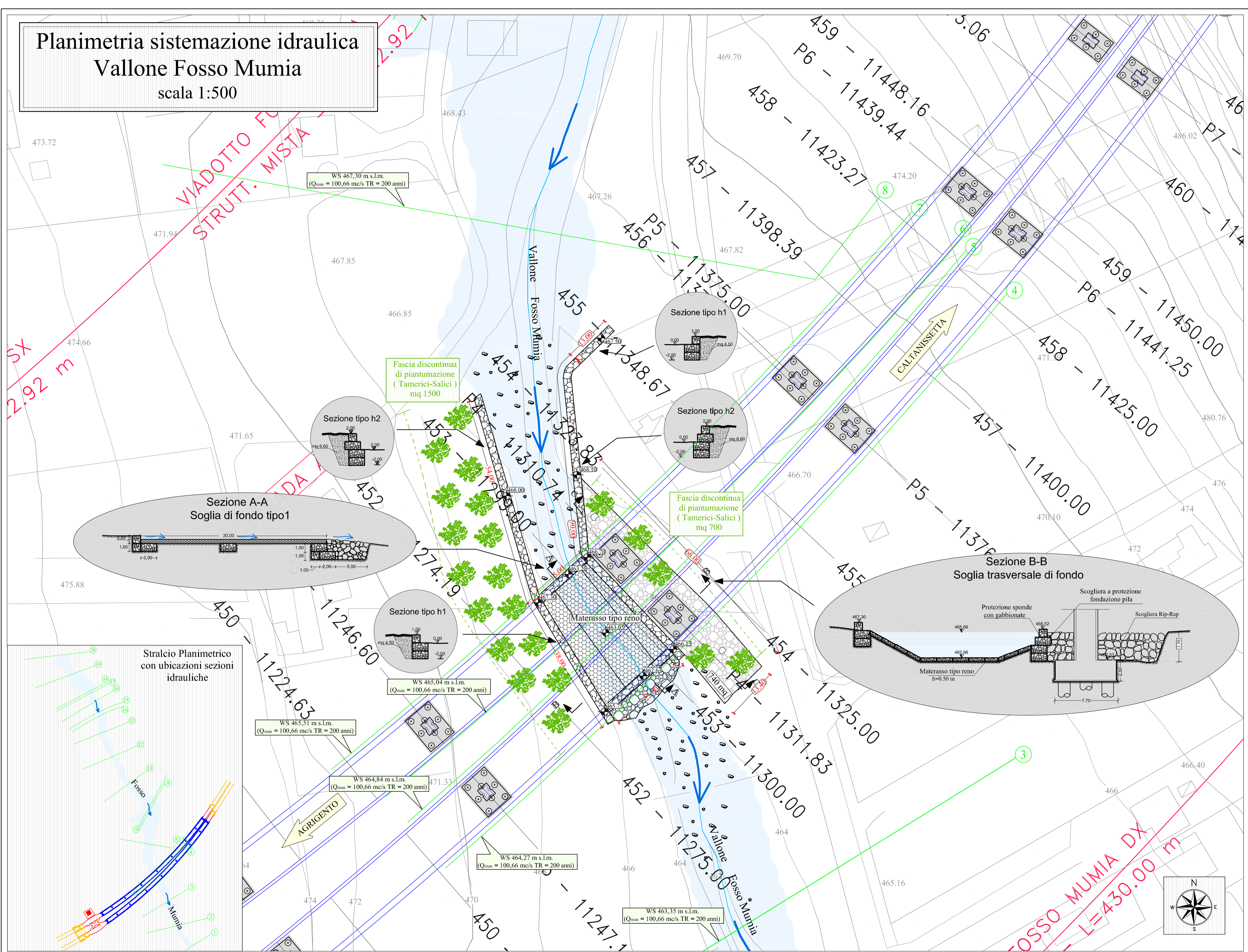


**Planimetria sistemazione idraulica
Vallone Fosso Mumia**
scala 1:500



Gabionata con diaframma ad elementi (2.00 X 1.00 X 1.00), maglia 6x8 cm, filo 2.7 mm peso totale 21 Kg.
Materassi Reno con diaframma ad elementi (2.00 X 1.00 X 0.50), maglia 8x10 cm, filo 2.7 mm peso totale 14.5 Kg.

CARATTERISTICHE DEI MATERIALI		
Gabbioni	- Diametro filo zincato = - Normativa di riferimento = - Maglia =	2.7 mm UNI 8018 6x8 cm
Materassi Reno	- Diametro filo zincato = - Normativa di riferimento = - Maglia =	2.7 mm UNI 8018 8x10 cm
Scogliera	- Ammasso costituito da: - scogli da 50 a 1000 Kg (1° cat) 15% - scogli da 1.000 a 3.000 Kg (2° cat) 45% - scogli da 3.000 a 7.000 Kg (3° cat) 30% - scogli di oltre 7.000 (4° cat) 10%	

Tutti gli elementi sono costituiti da rete metallica a doppia torsione e maglia esagonale tessuta con trafilato di ferro a doppia zincatura conforme alle norme uni 8018 ed alla circolare del CONS. SUP. LL.PP.N° 2078 del 27/08/1962 vigenti in materia. Tutti i materiali indicati nei dettagli, che sono eventualmente riconducibili ad una precisa casa produttrice, sono da intendersi a puro titolo di riferimento, rimandando all'impresa esecutrice e alla Direzione Lavori la libera scelta di materiali diversi con caratteristiche equivalenti.



CORRIDOIO PLURIMODALE TIRRENICO-NORD EUROPA
ITINERARIO AGRIGENTO - CALTANISSETTA-A19
S.S. N° 640 "DI PORTO EMPEDOCLE"
AMMODERNAMENTO E ADEGUAMENTO ALLA CAT. B DEL D.M. 5.11.2001
Dal km 44+000 allo svincolo con l'A19

PROGETTO DEFINITIVO

GRUPPO DI PROGETTAZIONE	I RESPONSABILI DI PROGETTO	
	Dott. Ing. M. Raccosta Ordine Ing. Verona n° A1665 Prof. Ing. A. Bevilacqua Ordine Ing. Palermo n° 4958 Dott. Ing. M. Carfino Ordine Ing. Agrigento n° A4208 Dott. Ing. N. Troccoli Ordine Ing. Potenza n° 696 Dott. Ing. S. Esposito Ordine Ing. Roma n° 20837	
ATI:	IL GEOLOGO	
	Dott. Ing. M. Raccosta	
VISTO IL RESPONSABILE DEL PROCEDIMENTO	INTEGRAZIONI PRESTAZIONI SPECIALISTICHE	
	Dott. Ing. M. Raccosta	
Dott. Ing. Massimiliano Fidenzi	VISTO IL RESPONSABILE DEL SERVIZIO PROGETTAZIONE	DATA
	Dott. Ing. Antonio Valente	PROTOCOLLO

SISTEMAZIONI IDRAULICHE
VALLONE FOSSE MUMIA - Viadotto Mumia
PLANIMETRIA

CODICE PROGETTO	NOME FILE	REVISIONE	FOGLIO	SCALA:
L0407B 00501	ID03-IDR-PL03.dwg	B	01 di 01	1:500
REV.	DESCRIZIONE	DATA	VERIFICATO RESP. TECNICO	APPROVATO RESP. DITTA
D				
C				
B	REVISIONE a seguito istruttoria ANAS 19/03/07	Aprile 2007	A. Mita	F. Arciuli C. Marro
A	EMISSIONE	Ottobre 2006	A. Mita	F. Arciuli C. Marro

