

COMMITTENTE:



PROGETTAZIONE:



## INFRASTRUTTURE FERROVIARIE STRATEGICHE DEFINITE DALLA LEGGE OBIETTIVO N. 443/01 e s.m.i.

S.O. Cantierizzazione, interferenze sottoservizi e programma lavori

PROGETTO DEFINITIVO

NODO DI BARI

BARI NORD - VARIANTE SANTO SPIRITO PALESE

CANTIERIZZAZIONE E PROGRAMMA LAVORI


Programma lavori

SCALA:

-


COMMESSA LOTTO FASE ENTE TIPO DOC. OPERA/DISCIPLINA Progr. REV.

IADR 00 D 53 PH CA0000 001 B

Rev.	Descrizione	Redatto	Data	Verificato	Data	Approvato	Data	Autorizzato Data
A	Emissione	M.Botta <i>M. Botta</i>	31/07/2023	A.De Leonibus-L.Caronte	31/07/2023	G.Dimaggio <i>G. Dimaggio</i>	31/07/2023	S.MACCARI 29/09/2023
B	Emissione PD per AI	M.Botta <i>M. Botta</i>	SETT '23	A.De Leonibus-L.Caronte <i>A. De Leonibus</i>	SETT '23	G.Dimaggio <i>G. Dimaggio</i>	SETT '23	 ITALFERR S.p.A. U.O. Architettura Ambiente e Territorio Cantierizzazione e Interferenze Sottoservizi Dott. Ing. Stefano Maccari Ordine degli Ingegneri della Provincia di Roma n. A. 19935

File: IADR00D53PHCA0000001B

n. Elab.:

 <p><b>ITALFERR</b> GRUPPO FERROVIE DELLO STATO ITALIANE</p>	<p><b>PROGETTO DEFINITIVO</b> <b>BARI NORD - VARIANTE SANTO SPIRITO PALESE</b></p>					
<p><b>CANTIERIZZAZIONE</b> <b>Programma Lavori</b></p>	<p>COMMESSA IADR</p>	<p>LOTTO 00</p>	<p>FASE-ENTE D53</p>	<p>DOCUMENTO PHCA0000001</p>	<p>REV. B</p>	<p>FOGLIO 0 di 3</p>

Il presente documento costituisce il cronoprogramma di progetto per la realizzazione degli interventi previsti per la **Variante Santo Spirito Palese – Bari Nord**


La **Durata delle attività**, comprensiva di CVT+AMIS, è stata stimata in **2290** giorni naturali e consecutivi, a partire dalla Consegna delle Prestazioni.

Di seguito si riporta una sintesi dell'organizzazione del Programma Lavori:

- **90 gnc** per **Attività Propedeutiche Opere Anticipate** (in parallelo alle attività di PE/VPE): progetto di dettaglio e PdQ, cantierizzazione, qualifica impianti e materiali, autorizzazioni e subappalti, risoluzione sottoservizi / BOE / demolizioni per avvio lavori, ecc;
- **120 gnc** per **Opere Anticipate** (in parallelo alle attività di PE/VPE): Opere propedeutiche alla deviated provvisoria della linea Ferrotranviaria (FNB), rilevato della deviated provvisoria, spostamento ulivi, muretti a secco e Casedde interferenti con il progetto.
- **120 gnc** per **Attività Propedeutiche** (in parallelo alle attività di PE/VPE e alle Opere Anticipate): progetto di dettaglio e PdQ, cantierizzazione, qualifica impianti e materiali, autorizzazioni e subappalti, risoluzione sottoservizi / BOE / demolizioni per avvio lavori, ecc;
- **1990 gnc** per il proseguimento delle **Attività di Costruzione** a valle delle Opere Anticipate (a partire dalla Consegna Lavori) fino a Fine Lavori (compresi di CVT+AMIS, Allacci e tutte le lavorazioni previste).
- **2130 gnc** dalla consegna delle prestazioni all'**Attivazione della nuova Linea**
- **132 gnc** per **smantellamento linea esistente** da dismettere e della deviated provvisoria (ARM, TE, IS) ed **Attivazione Configurazione Finale**.
- **30 gnc demolizione rilevato deviated provvisoria LS**, a valle dello smantellamento.

**Il percorso critico** è quindi costituito dalle attività di "**TRINCEA + GALLERIA**" a cui segue il completamento della "**Nuova Linea (ARM, TE, IS, TLC)**" e quindi "**CVT+AMIS**".

La Progettazione Esecutiva insieme alle Attività Propedeutiche, alle Opere Anticipate e al Completamento delle Opere Anticipate, se pur in ombra tra loro, risultano propedeutiche

	<b>PROGETTO DEFINITIVO</b> <b>BARI NORD - VARIANTE SANTO SPIRITO PALESE</b>					
<b>CANTIERIZZAZIONE</b> <b>Programma Lavori</b>	COMMESSA IADR	LOTTO 00	FASE-ENTE D53	DOCUMENTO PHCA0000001	REV. B	FOGLIO 1 di 3

alla fase di "Trincea + Galleria", quindi anch'esse si collocano lungo il percorso critico, insieme alle attività di Risoluzione Interferenze.

Per le attività di costruzione si prevedono una serie di **interruzioni della linea** (I.C.E.) aventi durata differente a seconda delle attività che si dovranno svolgere, nello specifico:

- Allaccio nella configurazione Deviata - Linea FNB con una durata di **1 giorno**;
- Allaccio nella configurazione Finale - Linea FNB con una durata di **1 giorno**;
- Rifacimento tratto esistente + Tronchino + Deviatori + Prove e Integrazioni con una durata di **4 gg**
- Allaccio binari di progetto + bivio di cantiere - Fase 4.1 - Switch Off con una durata di 2 gg.

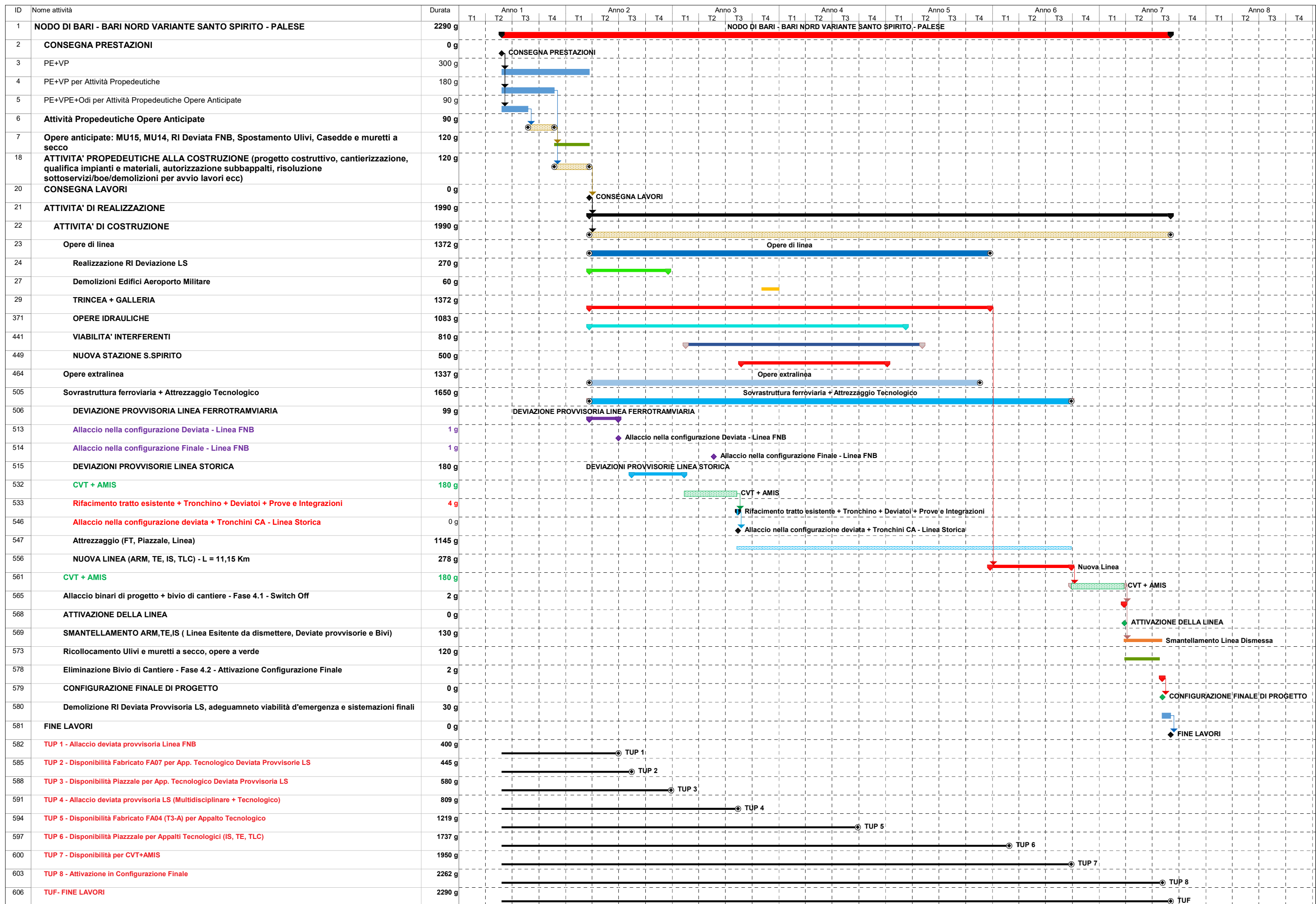
Le lavorazioni che risultano interferenti con l'esercizio ferroviario sul binario esistente saranno gestite in **IPO**, le principali tra queste si evidenziano:

1. le Opere Anticipate (MU15, MU14, RI Deviata FNB);
2. la realizzazione dei rilevati per la deviazione della Linea Storica, nonché per la sua demolizione in sistemazione finale del nuovo tracciato;
3. la demolizione della Linea Storica da dismettere;
4. impiego del sistema Ponte Essen per gli attraversamenti idraulici.

Per limitare le **soggezioni alle viabilità locali** interessate dalle opere di progetto sono state previste diverse deviate provvisorie e per i tratti in cui si prevedono interruzioni localizzate sono stati studiati i percorsi alternativi; nel programma lavori vengono riportati i periodi di tali soggezioni.

Infine, sono stati definiti quattro **termini utili** parziali oltre a quello **finale**:

- **TUP 1** - Allaccio deviata provvisoria Linea FNB = **400 gg**
- **TUP 2** - Disponibilità Fabbricato FA07 per App. Tecnologico Deviata Provvisorie LS = **445 gg**
- **TUP 3** - Disponibilità Piazzale per App. Tecnologico Deviata Provvisoria LS = **580 gg**
- **TUP 4** - Allaccio deviata provvisoria LS (Multidisciplinare + Tecnologico)= **809 gg**
- **TUP 5** - Disponibilità Fabbricato FA04 (T3-A) per Appalto Tecnologico = **1219 gg**
- **TUP 6** - Disponibilità Piazzale per Appalti Tecnologici (IS, TE, TLC) = **1737 gg**
- **TUP 7** - Disponibilità per CVT+AMIS = **1950 gg**
- **TUP 8** - Attivazione in Configurazione Finale = **2262 gg**
- **TUF** - FINE LAVORI = **2290 gg**



ID	Nome attività	Durata	Anno 1				Anno 2				Anno 3				Anno 4				Anno 5				Anno 6				Anno 7				Anno 8											
			T1	T2	T3	T4	T1	T2	T3	T4	T1	T2	T3	T4	T1	T2	T3	T4	T1	T2	T3	T4	T1	T2	T3	T4	T1	T2	T3	T4	T1	T2	T3	T4								
609	<b>ATTIVAZIONE LINEA</b>	<b>1832 g</b>					ATTIVAZIONE LINEA																																			
612	Sistema di sostegno binari per Opere Idrauliche	166 g					Sistema di sostegno binari per Opere Idrauliche																																			
613	Ponte Essen IN09C	38 g																																								
616	Ponte Essen IN09E	38 g																																								
619	SOGGEZIONI ALL'ESERCIZIO DELLE VIABILITA' INTERFERITE	867 g					SOGGEZIONI ALL'ESERCIZIO DELLE VIABILITA' INTERFERITE																																			
656	RISOLUZIONE INTERFERENZE SOTTOSERVIZI	1582 g					RISOLUZIONE INTERFERENZE SOTTOSERVIZI																																			