

NOTA
 Gli elaborati generali di riferimento su mappa catastale sono:
 - MCEG012_Piano particellare di esproprio grafico
 - MCEG021_Inquadramento generale su catastale
 - MCEG027_Planimetria con dettagli da road survey - viabilità esterna su catastale

- LEGENDA**
- MC n°... Piazzola di montaggio
 - Rotore WTG - D = 170 m
 - Strade esistenti da adeguare
 - Ingombro viabilità di progetto
 - Linea 36 kV su strada esistente e di nuova realizzazione
 - SE RTN 132/36 kV di Castel San Pietro
 - BESS
 - AREA CANTIERE
 - AREA TRASBORDO
 - Confini Comunali

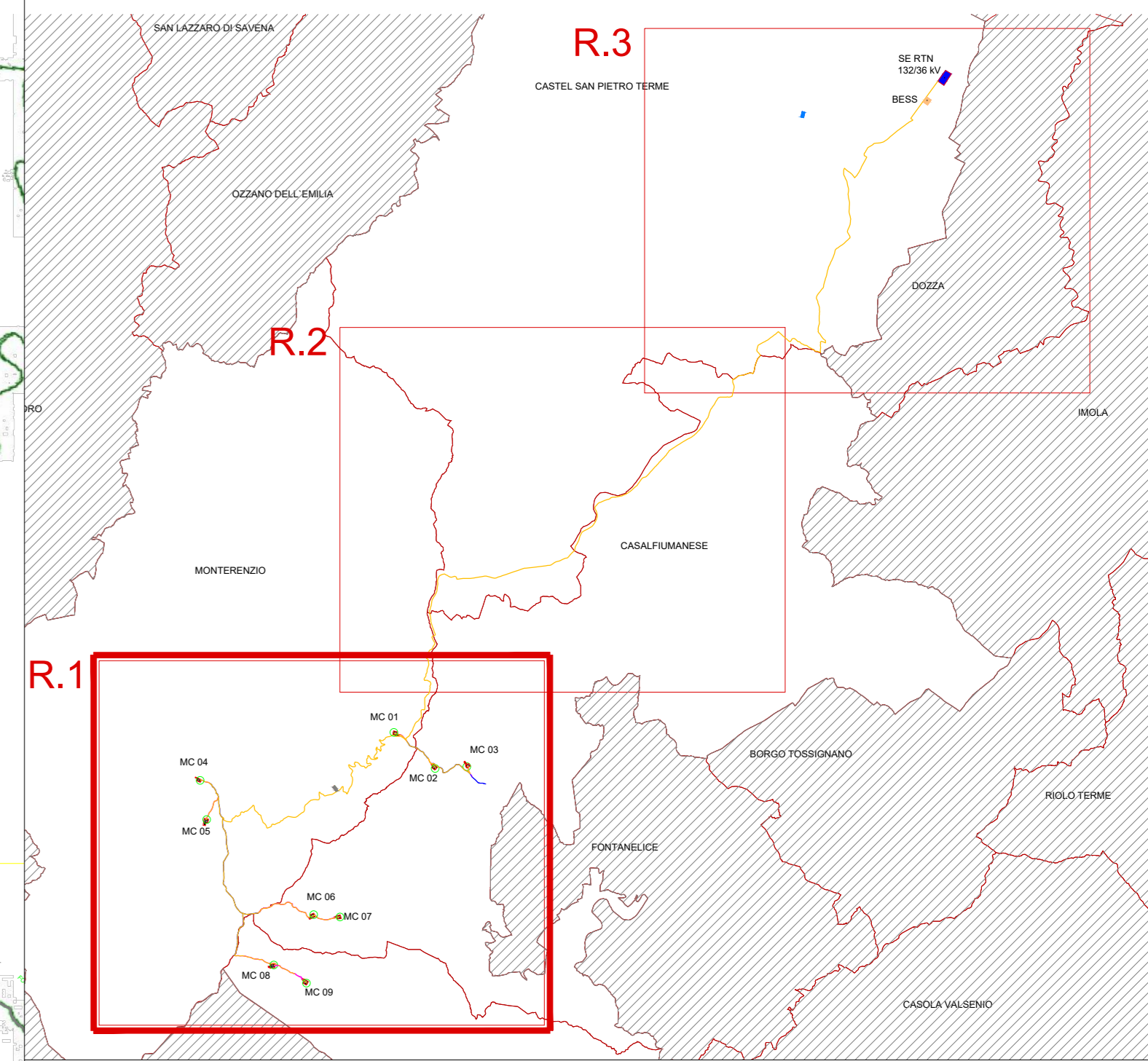
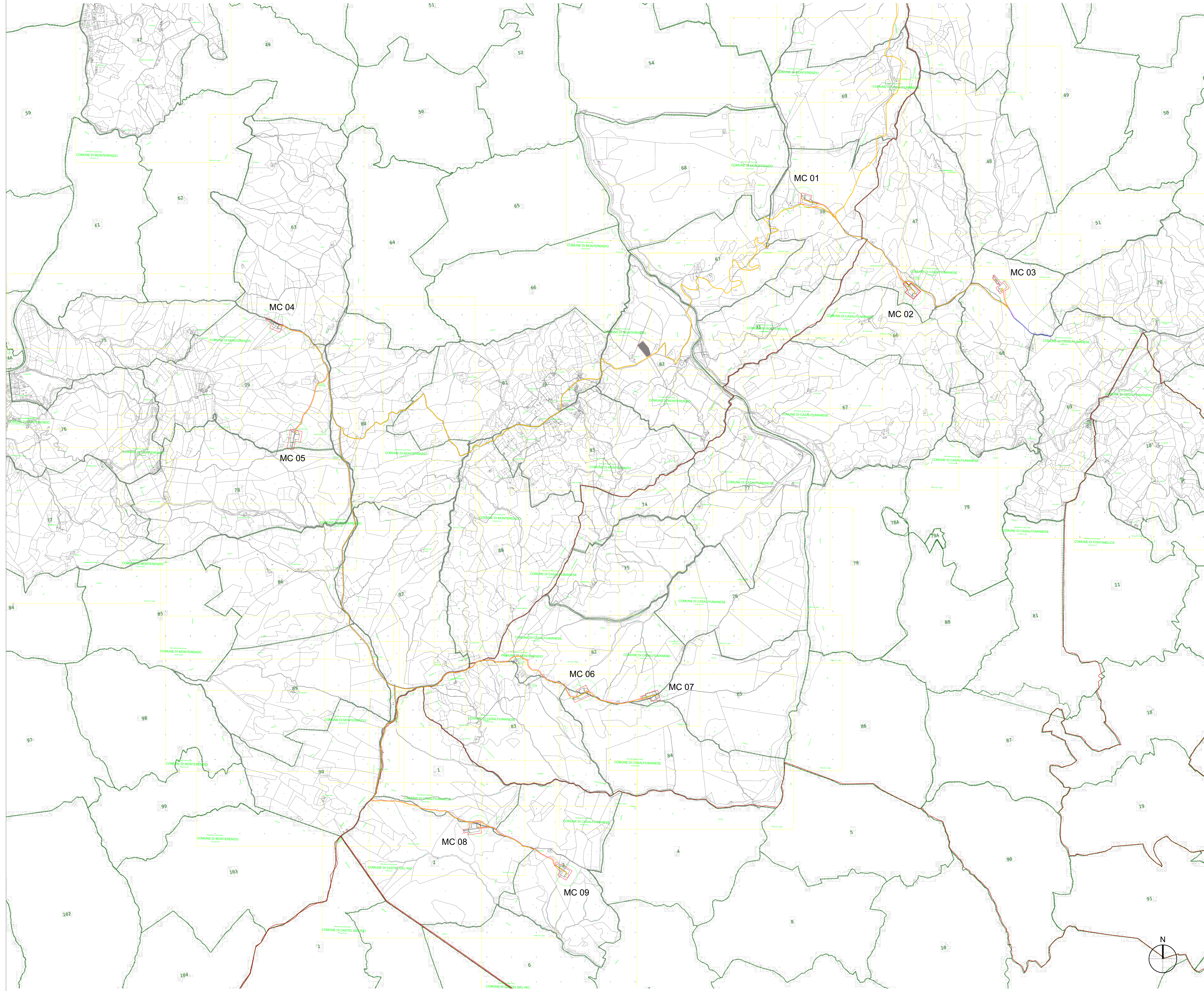
AUTORIZZAZIONE UNICA EX D. LGS. N. 387/2003

PROGETTO DEFINITIVO
 PARCO EOLICO EMILIA

Titolo elaborato:
 INQUADRAMENTO GENERALE SU CATASTALE

CG	GD	GD	Revisione per Integrazione MASE	20/12/2023	01
CG	PD	GD	Emissione	12/09/2022	00
REDATTO	CONTR.	APPROV.	DESCRIZIONE REVISIONE DOCUMENTO	DATA	REV

 EMILIA PRIME S.R.L. Via G. Garibaldi n.15 74023 Grottaglie (TA)	 GE.CO.D'OR S.R.L. Via G. Garibaldi n.15 74023 Grottaglie (TA)
PROGETTISTA Ing. Gaetano D'Oronzio Via Goito 14 - Colobraro (MT)	



- LEGENDA**
- MC n°...
Piazzola di montaggio
 - Rotore WTG - D = 170 m
 - Strade esistenti da adeguare
 - Ingombro viabilità di progetto
 - Linea 36 kV su strada esistente e di nuova realizzazione
 - AREA CANTIERE
 - Confini Comunali

AUTORIZZAZIONE UNICA EX D. LGS. N. 387/2003

**PROGETTO DEFINITIVO
PARCO EOLICO EMILIA**

Titolo elaborato:
INQUADRAMENTO GENERALE SU CATASTALE

CG	GD	GD	Revisione per Integrazione MASE	20/12/2023	01
CG	PD	GD	Emissione	12/09/2022	00
REDATTO	CONTR.	APPROV.	DESCRIZIONE REVISIONE DOCUMENTO	DATA	REV

PROPONENTE

EMILIA PRIME S.R.L.
Via G. Garibaldi n.15
74023 Grottaglie (TA)

CONSULENZA

GE.CO.D'OR S.R.L.
Via G. Garibaldi n.15
74023 Grottaglie (TA)

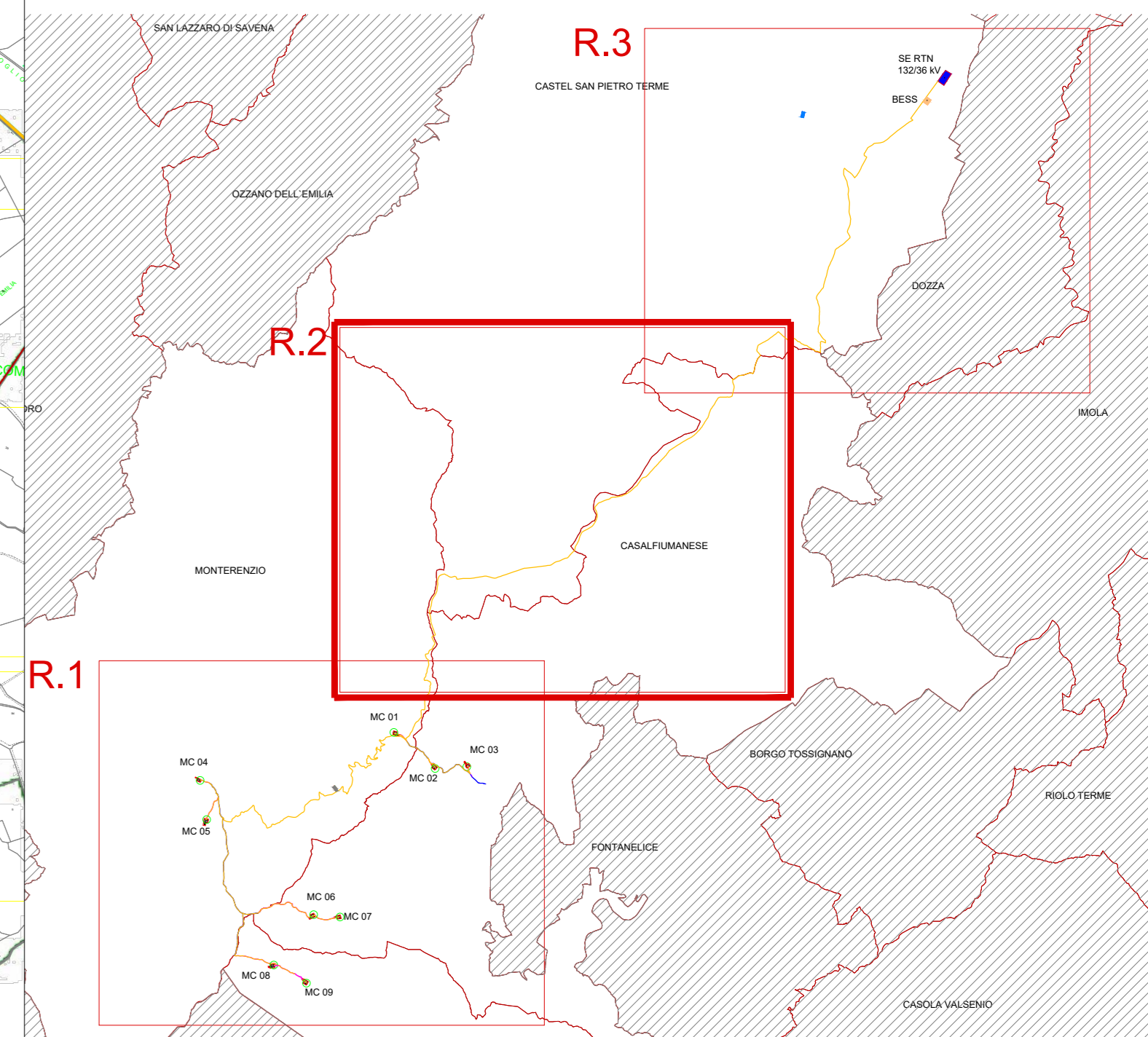
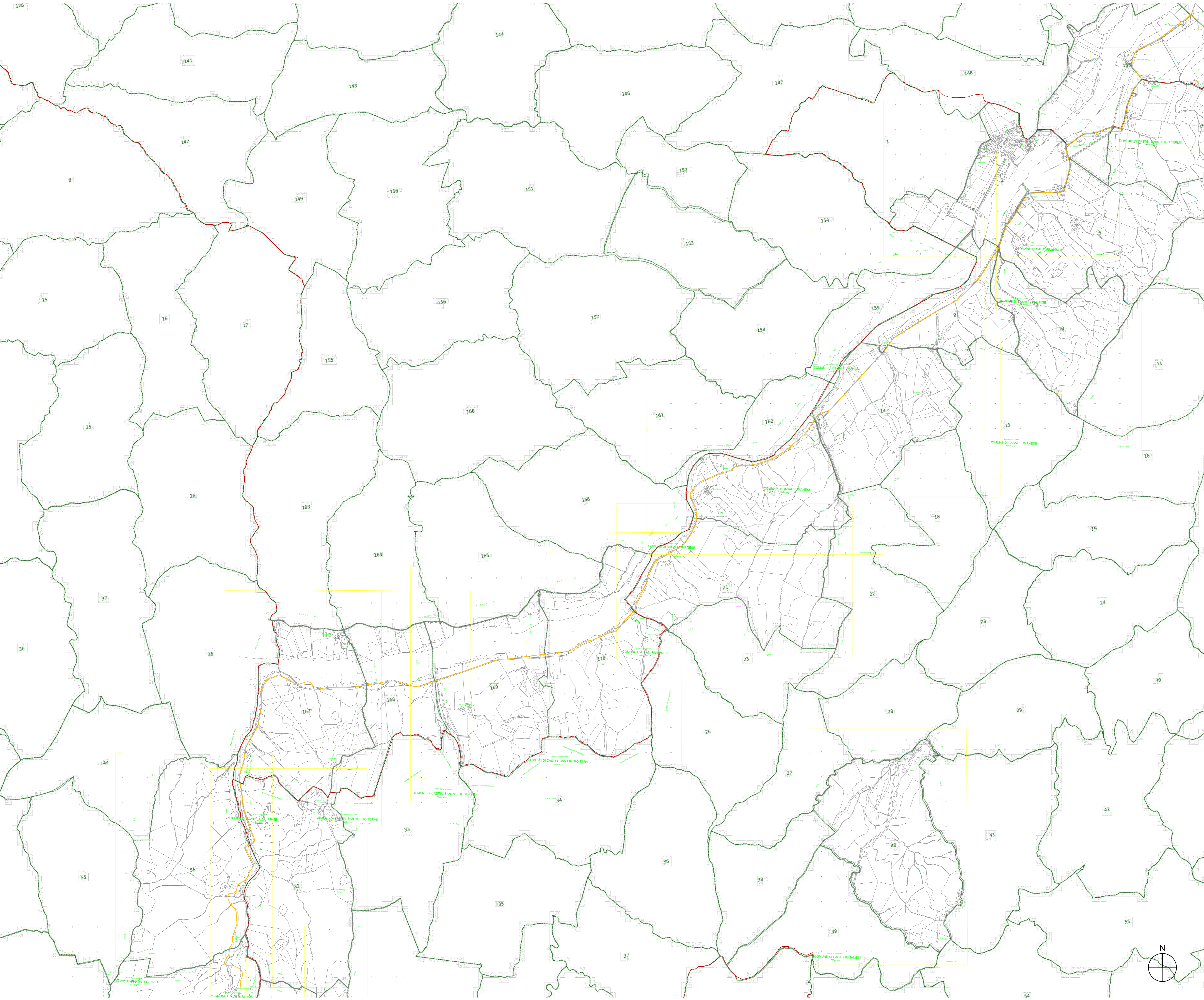
PROGETTISTA
Ing. Gaetano D'Oronzio
Via Goito 14 - Colobraro (MT)

Codice
MCEG021

Formato
A0

Scala
1:10.000

Foglio
2/4



LEGENDA

- Linea 36 kV su strada esistente e di nuova realizzazione
- Confini Comunali

AUTORIZZAZIONE UNICA EX D. LGS. N. 387/2003

**PROGETTO DEFINITIVO
PARCO EOLICO EMILIA**

Titolo elaborato:
INQUADRAMENTO GENERALE SU CATASTALE

CG	GD	GD	Revisione per Integrazione MASE	20/12/2023	01
CG	PD	GD	Emissione	12/09/2022	00
REDATTO	CONTR.	APPROV.	DESCRIZIONE REVISIONE DOCUMENTO	DATA	REV

PROPONENTE	CONSULENZA
EMILIA PRIME S.R.L. Via G. Garibaldi n.15 74023 Grottaglie (TA)	GE.CO.D'OR. S.R.L. Via G. Garibaldi n.15 74023 Grottaglie (TA)
	PROGETTISTA Ing. Gaetano D'Oronzio Via Goito 14 - Colobraro (MT)

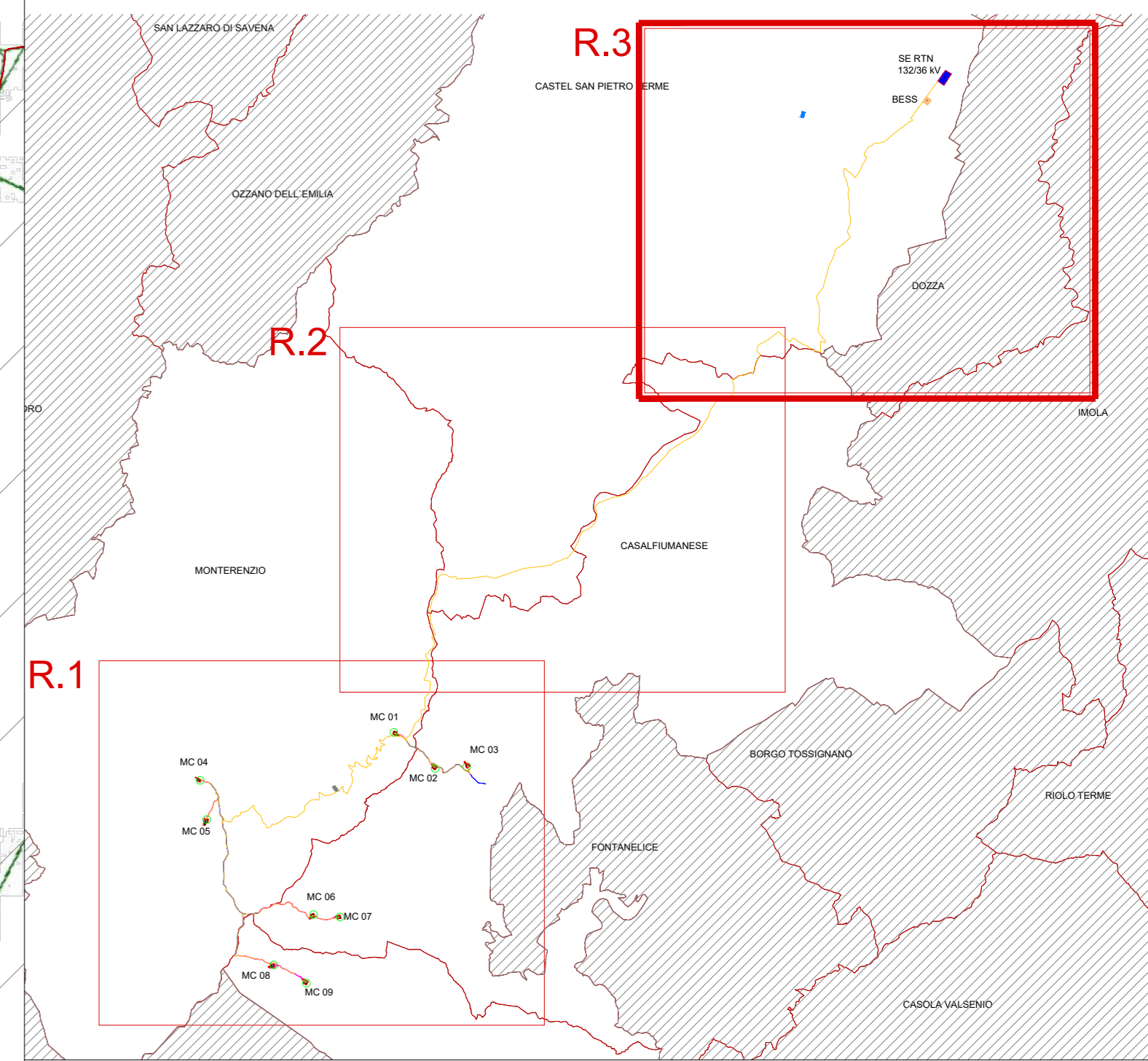
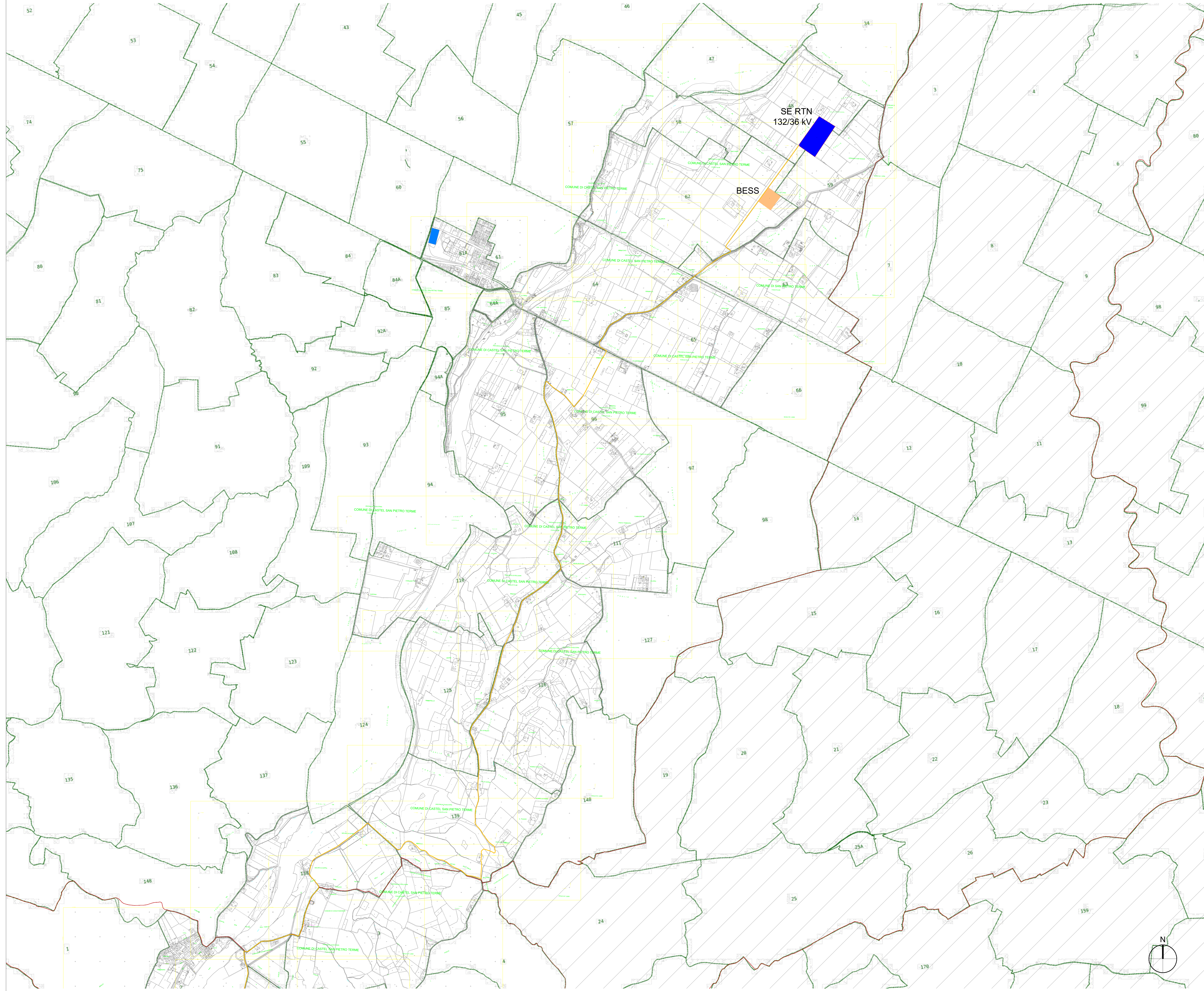
SCALA GRAFICA 1:10.000

Codice MCEG021

Formato A0

Scala 1:10.000

Foglio 3/4



- LEGENDA**
- Linea 36 kV su strada esistente e di nuova realizzazione
 - SE RTN 132/36 kV di Castel San Pietro
 - BESS
 - AREA TRASBORDO
 - Confini Comunali

AUTORIZZAZIONE UNICA EX D. LGS. N. 387/2003



**PROGETTO DEFINITIVO
PARCO EOLICO EMILIA**

Titolo elaborato:
INQUADRAMENTO GENERALE SU CATASTALE

CG	GD	GD	Revisione per Integrazione MASE	20/12/2023	01
CG	PD	GD	Emissione	12/09/2022	00
REDATTO	CONTR.	APPROV.	DESCRIZIONE REVISIONE DOCUMENTO	DATA	REV

<p>PROPONENTE</p> <p>EMILIA PRIME S.R.L. Via G. Garibaldi n.15 74023 Grottaglie (TA)</p>	<p>CONSULENZA</p> <p>GE.CO.D'OR S.R.L. Via G. Garibaldi n.15 74023 Grottaglie (TA)</p> <p>PROGETTISTA Ing. Gaetano D'Oronzio Via Goito 14 - Colobraro (MT)</p>
--	---