

LEGENDA

- Casalfiumanese
- Castel del Rio
- Castel San Pietro Terme
- Monterenzio
- Regione Emilia Romagna

LEGENDA

- MC n°...
- Piazzola di esercizio
- Rotore WTG - D = 170 m
- Strade esistenti da adeguare
- Ingombro viabilità di progetto
- Linee 36 kV su strada esistente e di nuova realizzazione
- Confini Comunali

AUTORIZZAZIONE UNICA EX D. LGS. N. 387/2003



PROGETTO DEFINITIVO
PARCO EOLICO EMILIA

Titolo elaborato:

PLANIMETRIA GENERALE IMPIANTO ESERCIZIO
SU CTR

CG	GD	GD	Revisione Integrazioni MASE	20/12/2023	01
CG	GD	GD	Prima Emissione	12/09/2022	00
REDAITTO	CONTR.	APPROV.	DESCRIZIONE REVISIONE DOCUMENTO	DATA	REV

PROPONENTE



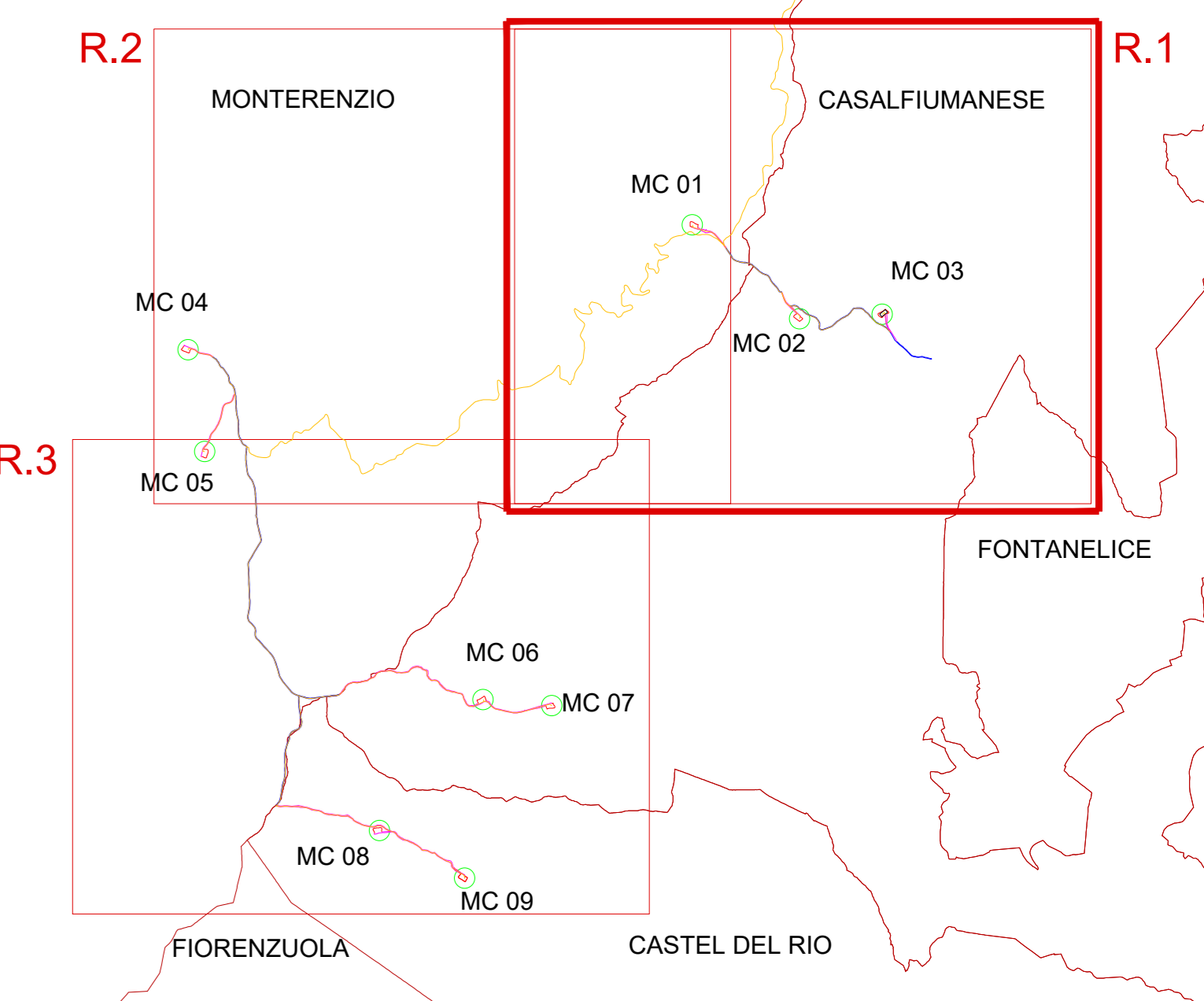
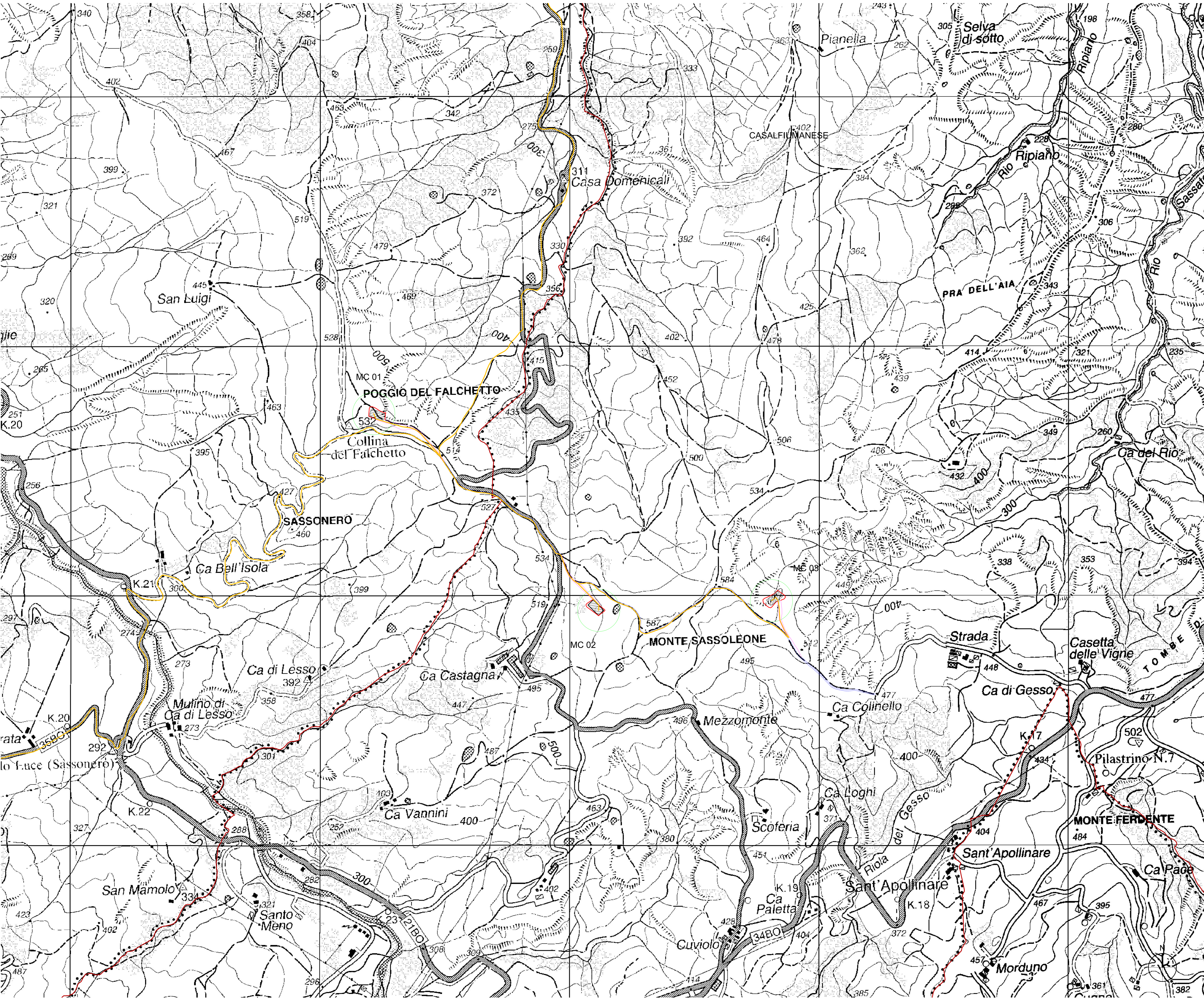
EMILIA PRIME S.R.L.
Via G. Garibaldi n.15
74023 Grottaglie (TA)

CONSULENZA



GE.CO.D'OR. S.R.L.
Via G. Garibaldi n.15
74023 Grottaglie (TA)

PROGETTISTA
Ing. Gaetano D'Oronzio
Via Goito 14 - Colobraro (MT)



- LEGENDA**
- MC n°
Piazzola di esercizio
 - Rotore WTG - D = 170 m
 - Strade esistenti da adeguare
 - Ingombro viabilità di progetto
 - Linee 36 kV su strada esistente e di nuova realizzazione
 - Confini Comunali

AUTORIZZAZIONE UNICA EX D. LGS. N. 387/2003

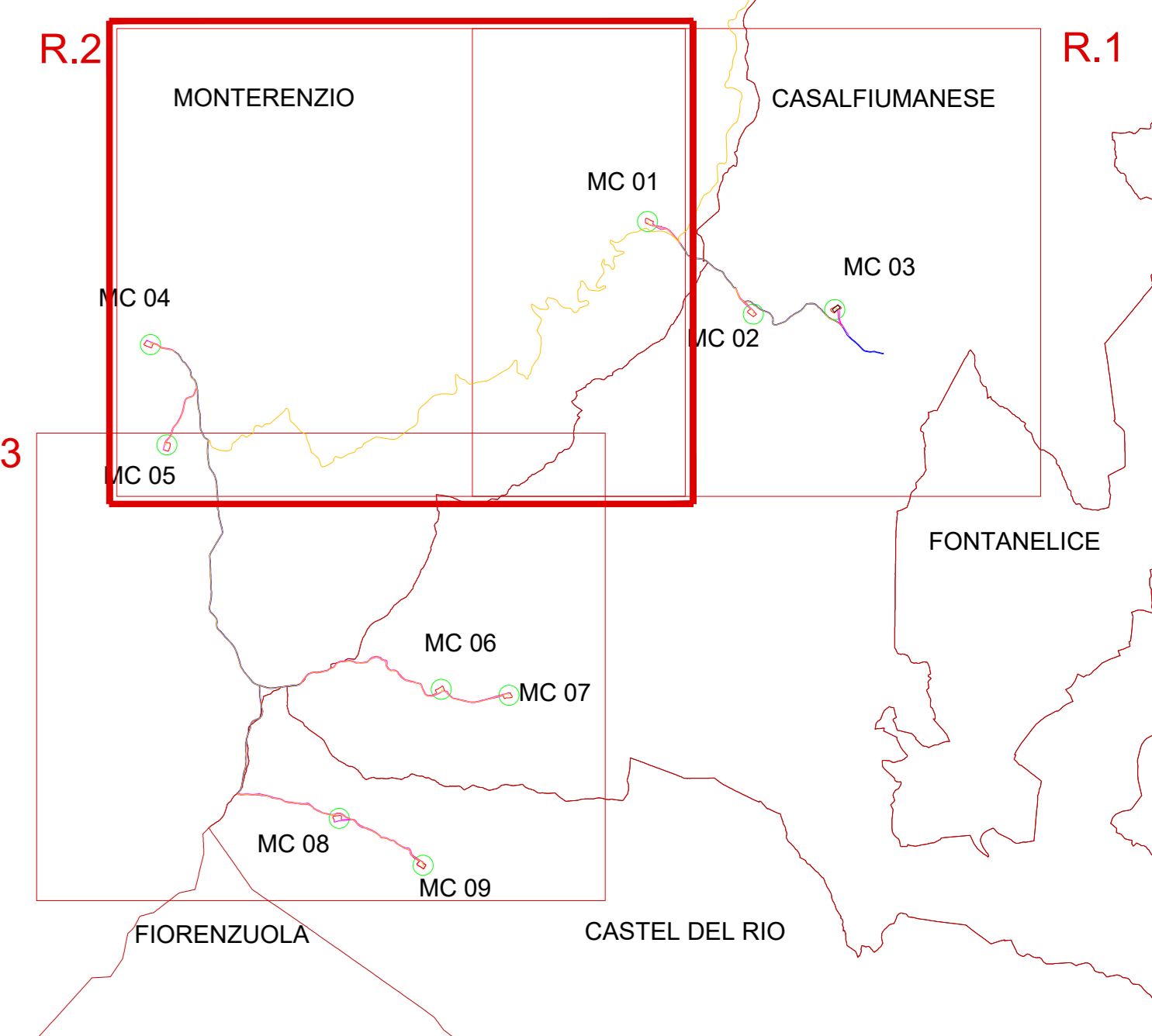
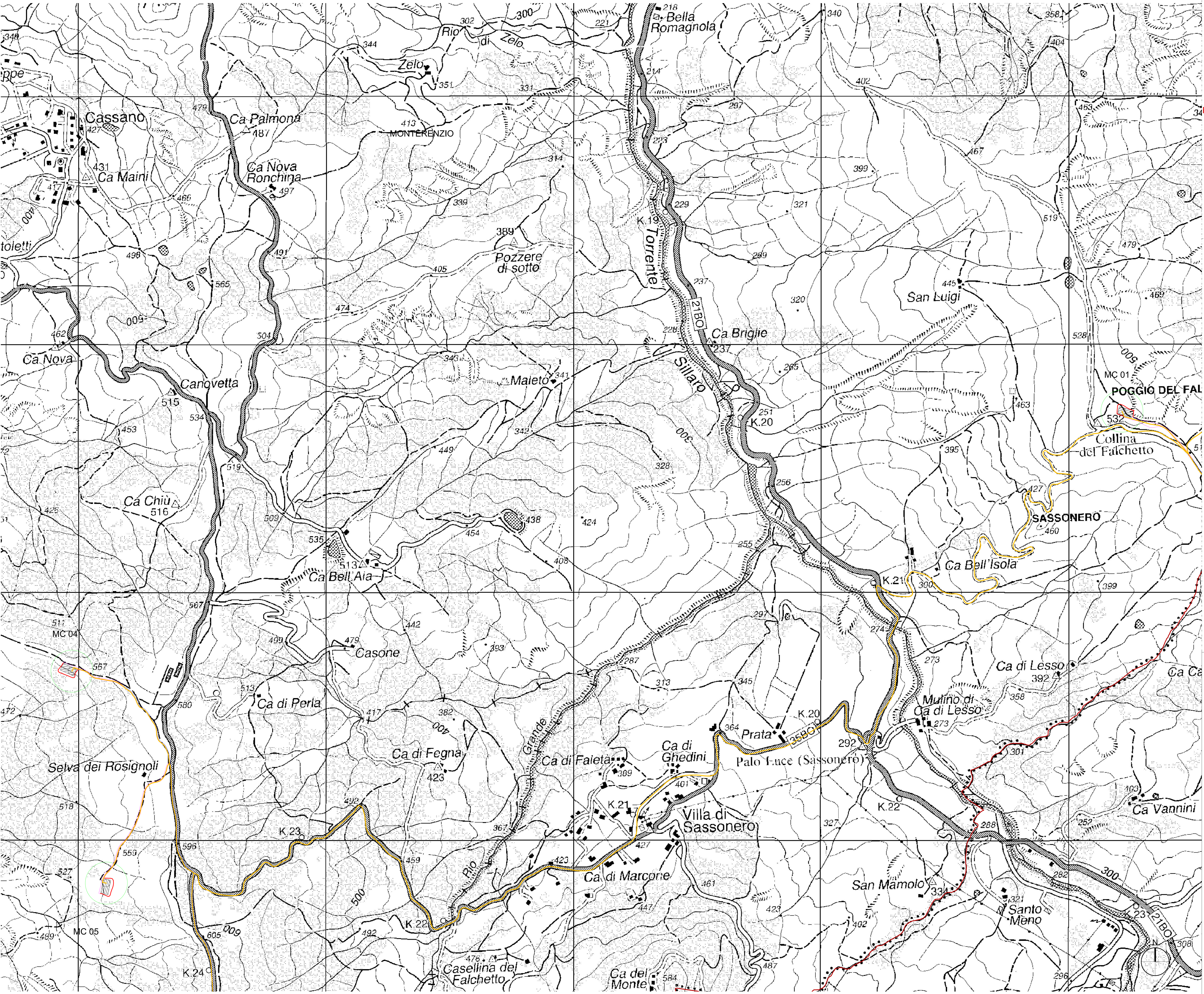


PROGETTO DEFINITIVO
PARCO EOLICO EMILIA

Titolo elaborato:
**PLANIMETRIA GENERALE IMPIANTO ESERCIZIO
SU CTR**

CG	GD	GD	Revisione per Integrazione MASE	20/12/2023	01
CG	GD	GD	Prima Emissione	19/09/2022	00
REDATTO	CONTR.	APPROV.	DESCRIZIONE REVISIONE DOCUMENTO	DATA	REV

<p>PROPONENTE</p> <p>EMILIA PRIME S.R.L. Via G. Garibaldi n.15 74023 Grottaglie (TA)</p>	<p>CONSULENZA</p> <p>GE.CO.D'OR S.R.L. Via G. Garibaldi n.15 74023 Grottaglie (TA)</p> <p>PROGETTISTA Ing. Gaetano D'Oronzio Via Goito 14 - Colobraro (MT)</p>
--	---



- LEGENDA**
- MC n°... Piazzola di esercizio
 - Rotore WTG - D = 170 m
 - Strade esistenti da adeguare
 - Ingombro viabilità di progetto
 - Linee 36 kV su strada esistente e di nuova realizzazione
 - Confini Comunali

AUTORIZZAZIONE UNICA EX D. LGS. N. 387/2003

REGIONE EMILIA ROMAGNA
 COMUNE DI SASSONERO
 COMUNE DI POGGIO DEL FALCHETTO

PROGETTO DEFINITIVO
 PARCO EOLICO EMILIA

Titolo elaborato:
 PLANIMETRIA GENERALE IMPIANTO ESERCIZIO
 SU CTR

CG	GD	GD	Revisione per Integrazione Mase	20/12/2023	01
CG	GD	GD	Prima Emissione	12/09/2022	00
REDATTO	CONTR.	APPROV.	DESCRIZIONE REVISIONE DOCUMENTO	DATA	REV
PROPONENTE			CONSULENZA		
<p>EMILIA PRIME S.R.L. Via G. Garibaldi n.15 74023 Grottaglie (TA)</p>			<p>GE.CO.D'OR S.R.L. Via G. Garibaldi n.15 74023 Grottaglie (TA)</p>		
<p>PROGETTISTA Ing. Gaetano D'Oronzio Via Goito 14 - Colobraro (MT)</p>					

