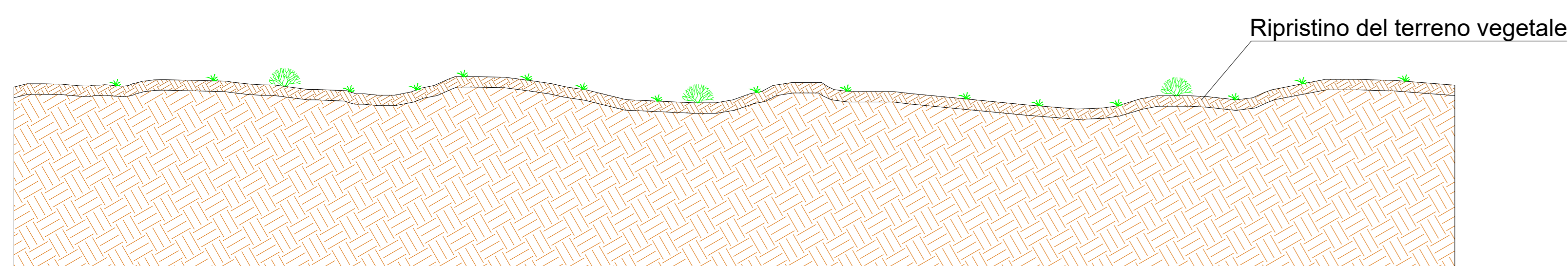


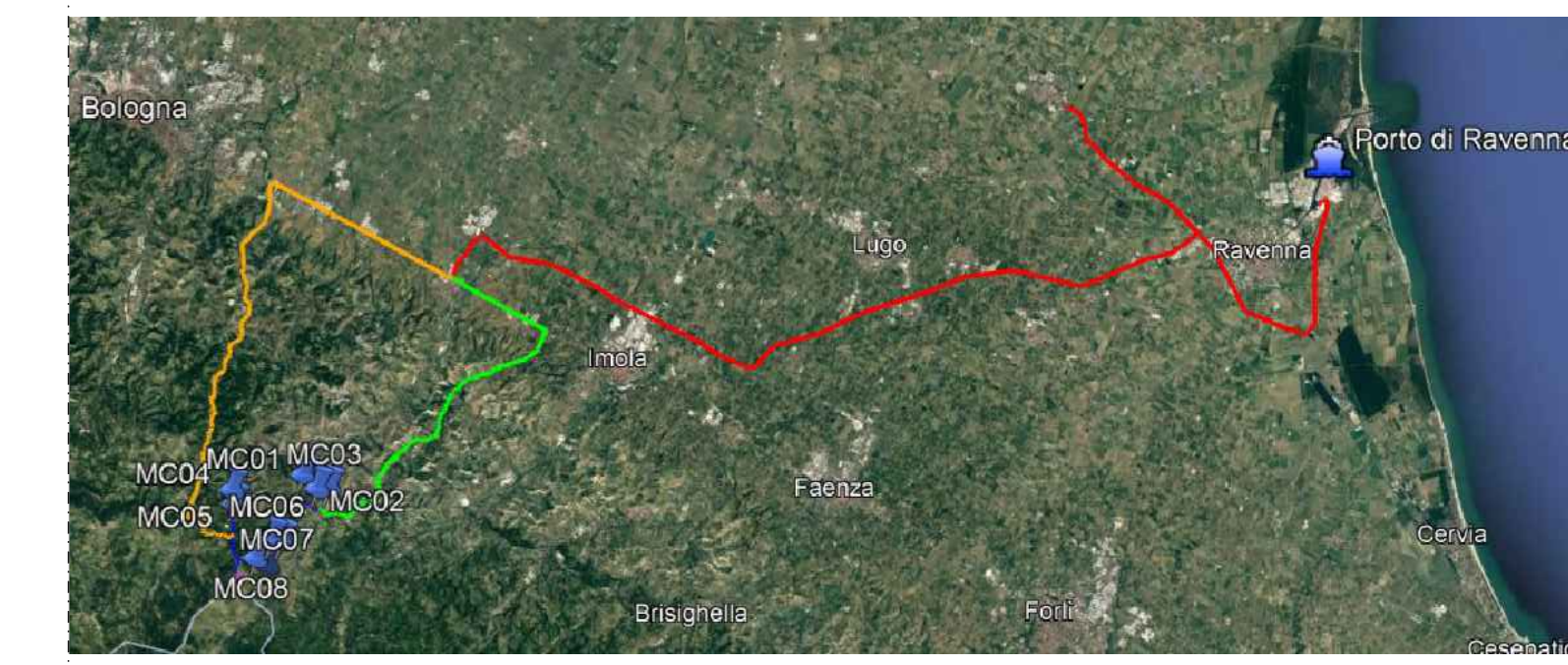
Area di stoccaggio e cantiere in fase di costruzione dell'impianto



Area di stoccaggio e cantiere dopo il ripristino vegetazionale



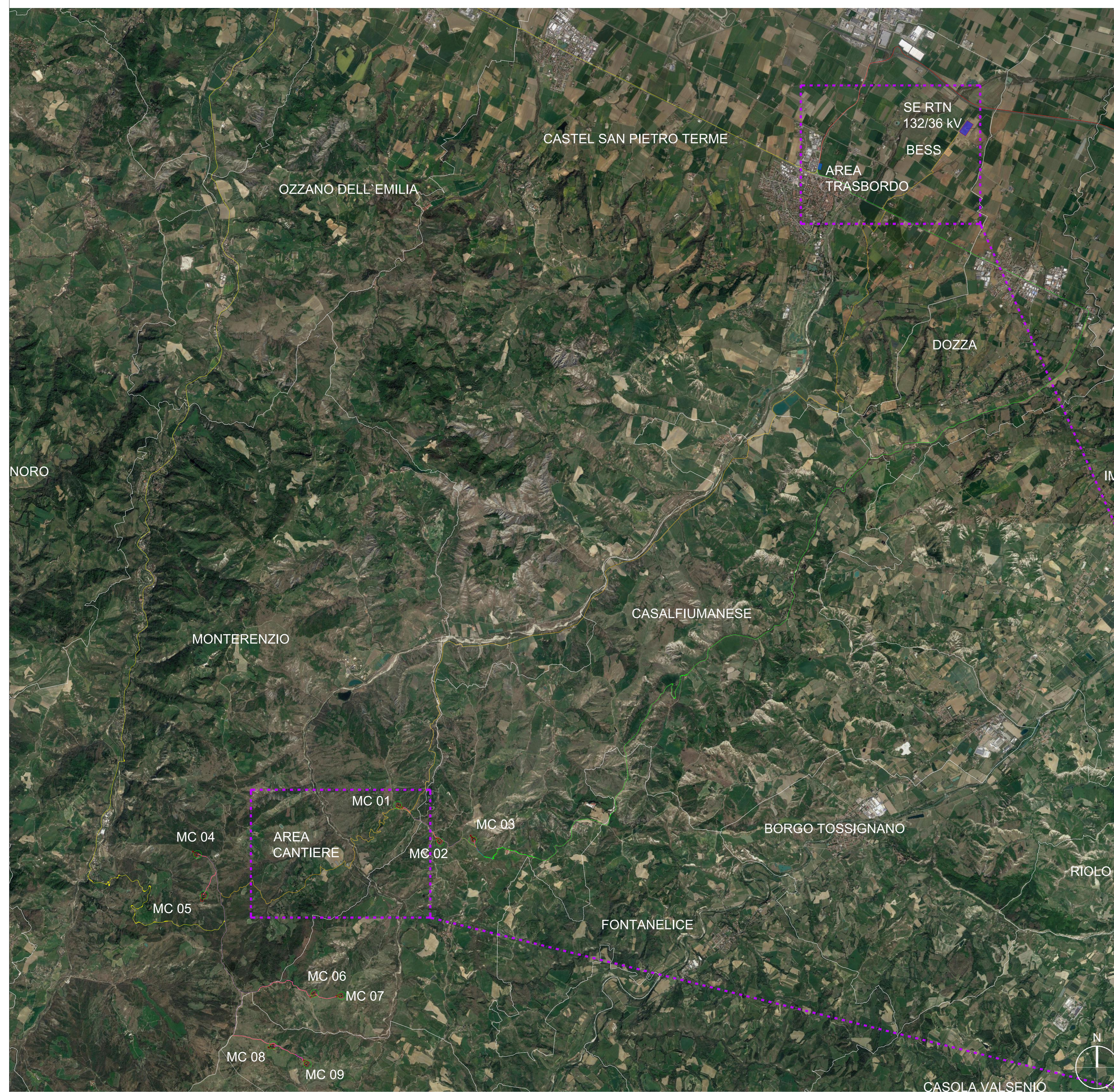
Al termine dei lavori di costruzione dell' impianto eolico le aree di cantiere saranno oggetto di interventi di ripristino vegetazionale, al fine di riportare tali aree alle condizioni "Ante Operam".



LEGENDA

- MC n°... Piazzola di montaggio
- Rotore WTG - D = 170 m
- Strade esistenti da adeguare
- Ingombro viabilità di progetto
- Linea 36 kV su strada esistente e di nuova realizzazione
- SE RTN 132/36 kV di Castel San Pietro
- BESS
- Confini Comunali
- Strada di accesso al parco eolico
- Percorso n°1_Verde
- Percorso n°2_Giallo
- Adeguamenti Percorso n°1_Verde
- Adeguamenti Percorso n°2_Giallo
- Area cantiere
- Area trasbordo

INQUADRAMENTO PLANIMETRICO AREA DI CANTIERE_SCALA 1:40.000



DETTAGLIO PLANIMETRICO AREA DI TRASBORDO_SCALA 1:10.000



DETTAGLIO PLANIMETRICO AREA DI CANTIERE_SCALA 1:10.000



AUTORIZZAZIONE UNICA EX D. LGS. N. 387/2003



PROGETTO DEFINITIVO PARCO EOLICO EMILIA

Titolo elaborato:

TIPICO AREA DI CANTIERE

CG	PD	GD	Revisione per Integrazioni MASE	20/12/2023	01
CG	PD	GD	Prima Emissione	12/09/2022	00
REDATTO	CONTR.	APPROV.	DESCRIZIONE REVISIONE DOCUMENTO	DATA	REV

PROPONENTE



EMILIA PRIME S.R.L.
Via G. Garibaldi n.15
74023 Grottaglie (TA)

CONSULENZA



GE.CO.D'OR. S.R.L.
Via G. Garibaldi n.15
74023 Grottaglie (TA)

PROGETTISTA
Ing. Gaetano D'Oronzio
Via Goito 14 - Colobraro (MT)