

AUTORIZZAZIONE UNICA Ex D. LGS. N. 387/2003



PROGETTO DEFINITIVO PARCO EOLICO EMILIA

Titolo elaborato:

REPORT FOTOGRAFICO DEI FABBRICATI INTERNI ALL'AREA D'IMPIANTO

CC	LT	GD	EMISSIONE PER INTEGRAZIONE MASE	20/12/23	0	0
REDATTO	CONTR.	APPROV.	DESCRIZIONE REVISIONE DOCUMENTO	DATA	REV	

PROPONENTE



EMILIA PRIME S.R.L.
VIA G. GARIBALDI N. 15
74023 GROTTAGLIE (TA)

CONSULENZA



GE.CO.D'OR S.R.L.
VIA G. GARIBALDI N. 15
74023 GROTTAGLIE (TA)

PROGETTISTA

ING. GAETANO D'ORONZIO
VIA GOITO 14 – COLOBRARO (MT)

Codice
MCSA138

Formato
A4

Scala
/

Foglio
1 di 39

Indice

1	PREMESSA	3
2	CENSIMENTO FABBRICATI	3

1 PREMESSA

La **Emilia Prime s.r.l.** è una società costituita per realizzare un impianto eolico in Emilia-Romagna, denominato "**Parco Eolico Emilia**", nel territorio dei Comuni di Monterenzio, Casalfiumanese e Castel Del Rio (Provincia di Bologna) con punto di connessione a 36 kV in corrispondenza della stazione elettrica RTN Terna 132/36 kV di Castel San Pietro di futura realizzazione.

A tale scopo, la Ge.co.D'Or. s.r.l., società italiana impegnata nello sviluppo di impianti per la produzione di energia da fonti rinnovabili con particolare focus nel settore dell'eolico e proprietaria della suddetta Emilia Prime s.r.l., si è occupata della progettazione definitiva per la richiesta di Autorizzazione Unica (AU) alla costruzione e l'esercizio del suddetto impianto eolico e della relativa Valutazione d'Impatto Ambientale (VIA).

L'impianto eolico presenta una potenza nominale totale in immissione pari a 79 MWp ed è costituito da n. 9 aerogeneratori di potenza nominale pari a 6.0 MWp, con altezza torre pari a 135 m e rotore pari a 170 m, e un sistema di accumulo energia elettrica (BESS, Battery Energy Storage System) di potenza pari a 25 MWp.

Il presente documento riporta il rilievo dei fabbricati presenti all'interno di un buffer di 1500 m da ogni aerogeneratore.

2 CENSIMENTO FABBRICATI

Di seguito si riporta la tabella di sintesi dei fabbricati presenti all'interno del parco eolico Emilia con indicazione dell'uso attuale da sopralluogo, distanza dall'aerogeneratore, stato di accatastamento e il relativo report fotografico.

ID	Comune	Latitudine [°]	Longitudine [°]	Distanza a WTG più vicina [m]	Fg	P.lla	Stato Accatastamento	Uso attuale da sopralluogo
R01	Casalfiumanese	44.250726	11.433907	1083 (MC06)	83	98	A/3	Abitazione
R02	Monterenzio	44.252088	11.432953	1150 (MC06)	87	202	A/3	Abitazione
R03	Monterenzio	44.253657	11.435098	1061 (MC06)	88	121	A/4	Abitazione
R04	Casalfiumanese	44.252135	11.440042	626 (MC06)	82	59	A/3	Abitazione
R05	Casalfiumanese	44.257508	11.448213	845 (MC06)	75	32	A/3	Abitazione
R06	Casalfiumanese	44.251208	11.440643	550 (MC06)	82	60	D/10	Non abitazione

ID	Comune	Latitudine [°]	Longitudine [°]	Distanza a WTG più vicina [m]	Fg	P.lla	Stato Accatastamento	Uso attuale da sopralluogo
R07	Casalfiumanese	44.252763	11.457123	457 (MC07)	82	14	F/2	Diruto
R08	Monterenzio	44.276661	11.422070	371 (MC04)	63	1006-1007	D/10	Non abitazione
R09	Monterenzio	44.263375	11.413069	780 (MC05)	78	98	A/3	Abitazione
R10	Monterenzio	44.264475	11.424736	715 (MC05)	80	221	A/3	Abitazione
R11	Monterenzio	44.273093	11.420610	453 (MC05)	79	302	F/2	Diruto
R12	Monterenzio	44.275839	11.426433	745 (MC04)	80	11	F02	Diruto
R13	Monterenzio	44.297214	11.479259	1513 (MC01)	56	53	Terreni	Diruto
R14	Casalfiumanese	44.281813	11.477495	535 (MC02)	47	52	A/3	Abitazione
R15	Monterenzio	44.290074	11.462588	826 (MC01)	68	6	A/4	Abitazione
R16	Monterenzio	44.286110	11.465136	447 (MC01)	68	27	A/4	Non abitazione
R17	Casalfiumanese	44.275566	11.477680	413 (MC02)	66	46	D/10	Non abitazione
R17 bis	Casalfiumanese	44.276087°	11.476227°	474 (MC02)	66	6	A/3	Non abitazione
R18	Casalfiumanese	44.273727	11.486381	581 (MC03)	68	16	A/3	Abitazione
R19	Casalfiumanese	44.273865	11.493017	514 (MC03)	68	14	A/4	Abitazione
R20	Casalfiumanese	44.275819	11.500122	810 (MC03)	69	216	A/4	Abitazione
R21	Casalfiumanese	44.269318	11.482316	955 (MC02)	67	51	A/3	Abitazione
R22	Casalfiumanese	44.270420	11.492287	866 (MC03)	68	162	A/3	Abitazione
R23	Casalfiumanese	44.270391	11.489627	861 (MC03)	68	158	A/4	Abitazione
R24	Casalfiumanese	44.268166	11.498943	1280 (MC03)	69	67	A/4	Abitazione
R25	Casalfiumanese	44.282819	11.499882	911 (MC03)	51	44	D/10	Non abitazione
R26	Casalfiumanese	44.283763	11.490558	611 (MC03)	48	30	A/4	Abitazione
R27	Casalfiumanese	44.275280	11.506065	1285 (MC03)	70	150	A/5	Abitazione
R28	Castel del Rio	44.230405	11.444171	675 (MC09)	6	64	A/3	Abitazione
R29	Castel del Rio	44.227113°	11.446383°	1044 (MC09)	6	31	Catasto Terreni	Non abitazione
R30	Castel del Rio	44.227557°	11.447740°	1017 (MC09)	7	120	D/10	Non abitazione

ID	Comune	Latitudine [°]	Longitudine [°]	Distanza a WTG più vicina [m]	Fg	P.lla	Stato Accatastamento	Uso attuale da sopralluogo
R31	Castel del Rio	44.227466°	11.447536°	1022 (MC09)	6	33	A/4	Abitazione
R32	Castel del Rio	44.228020°	11.450867°	1056 (MC09)	7	46; 220; 221	A/5	Abitazione
R33	Castel del Rio	44.228310°	11.451549°	1059 (MC09)	7	86	D/8	Non abitazione
R34	Castel del Rio	44.226640°	11.452264°	1246 (MC09)	7	133	A/4	Abitazione
R35	Castel del Rio	44.226469°	11.452263°	1263 (MC09)	7	151; 149	A/4; A/3	Abitazione
R36	Castel del Rio	44.226324°	11.452200°	1274 (MC09)	7	155	A/4	Abitazione
R37	Castel del Rio	44.226771°	11.454104°	1314 (MC09)	7	272	D/10	Non abitazione
R38	Castel del Rio	44.226594°	11.454058°	1326 (MC09)	7	170; 166	A/4; A/3	Abitazione
R39	Castel del Rio	44.225334°	11.452491°	1385 (MC09)	7	162	A/4	Abitazione
R40	Castel del Rio	44.225195°	11.452530°	1397 (MC09)	7	283; 322	A/3	Abitazione
R41	Castel del Rio	44.224909°	11.452379°	1420 (MC09)	7	197	A/3	Abitazione
R42	Castel del Rio	44.228337°	11.455708°	1251 (MC09)	7	109; 108; 110	A/3; A/4; A/4	Abitazione
R43	Castel del Rio	44.228609°	11.455768°	1246 (MC09)	7	102; 101; 334	A/4	Abitazione
R44	Castel del Rio	44.228287°	11.456108°	1291 (MC09)	7	107; 332	D/10	Non abitazione
R45	Castel del Rio	44.227476°	11.458635°	1498 (MC09)	7	328	C / 2	Non abitazione
R46	Castel del Rio	44.229742°	11.456932°	1232 (MC09)	7	39	A/5	Abitazione
R47	Castel del Rio	44.231072°	11.453722°	938 (MC09)	7	335	D/10	Non abitazione
R48	Castel del Rio	44.231035°	11.453534°	930 (MC09)	7	335	F02	Diruto
R49	Castel del Rio	44.240282°	11.463970°	1259 (MC07)	4	61; 60	A/6	Abitazione
R50	Castel del Rio	44.240969°	11.458143°	973 (MC07)	4	148	A/3	Abitazione
R51	Casalfiumanese	44.246544°	11.469983°	1285 (MC07)	86	45	A/4	Abitazione
R52	Monterenzio	44.256051°	11.439758°	895 (MC06)	88	254	F / 2	Non abitazione
R53	Monterenzio	44.242679°	11.420247°	1269 (MC08)	90	186	D/10	Non abitazione
R54	Firenzuola	44.229734°	11.424080°	1495 (MC08)	1	22; 21	A/3	Abitazione
R55	Monterenzio	44.262664°	11.436201°	1578 (MC05)	88	253	D/10	Non abitazione

ID	Comune	Latitudine [°]	Longitudine [°]	Distanza a WTG più vicina [m]	Fg	P.lla	Stato Accatastamento	Uso attuale da sopralluogo
R56	Monterenzio	44.262889°	11.435966°	1549 (MC05)	88	253	A/4	Abitazione
R57	Monterenzio	44.259318°	11.418320°	1107 (MC05)	86	26	A/3	Abitazione
R58	Monterenzio	44.259418°	11.415147°	1130 (MC05)	86	190	D/10	Non abitazione
R59	Monterenzio	44.264824°	11.405185°	1176 (MC05)	78	44	A/3	Abitazione
R60	Monterenzio	44.264777°	11.404909°	1204 (MC05)	78	260	A/3	Abitazione
R61	Monterenzio	44.266947°	11.403990°	1188 (MC05)	76	194	A/4	Abitazione
R62	Monterenzio	44.267053°	11.404485°	1151 (MC05)	76	200; 267	A/3; A/4	Abitazione
R63	Monterenzio	44.267336°	11.404545°	1141 (MC05)	76	364; 368	D/10	Non abitazione
R64	Monterenzio	44.272241°	11.404322°	1152 (MC04)	76	33	A/3	Abitazione
R65	Monterenzio	44.271164°	11.406030°	1026 (MC05)	79	120	Catasto Terreni	Non abitazione
R66	Monterenzio	44.271835°	11.407856°	901 (MC05)	79	127	C / 2	Non abitazione
R67	Monterenzio	44.272119°	11.408637°	853 (MC05)	79	128	A/2	Abitazione
R68	Monterenzio	44.272578°	11.408840°	826 (MC04)	79	298	A/4	Abitazione
R69	Monterenzio	44.272591°	11.409591°	778 (MC04)	79	133	A/3	Abitazione
R70	Monterenzio	44.272830°	11.409803°	749 (MC04)	79	278	C / 2	Non abitazione
R71	Monterenzio	44.276566°	11.408548°	688 (MC04)	79	1	A/3	Abitazione
R72	Monterenzio	44.277571°	11.431321°	1123 (MC04)	64	171	A/4	Abitazione
R73	Monterenzio	44.273142°	11.435481°	1524 (MC04)	81	77	A/3	Abitazione
R74	Monterenzio	44.280538°	11.432699°	1293 (MC04)	65	121	F / 2	Non abitazione
R75	Monterenzio	44.280631°	11.432042°	1248 (MC04)	65	121	A/4	Abitazione
R76	Monterenzio	44.280945°	11.432595°	1293 (MC04)	65	122	D/10	Non abitazione
R77	Monterenzio	44.281691°	11.431140°	1222 (MC04)	65	47	A/3	Abitazione
R78	Monterenzio	44.286963°	11.422715°	1182 (MC04)	63	223	A/2	Abitazione
R79	Monterenzio	44.288944°	11.417206°	1319 (MC04)	63	1002	F / 2	Non abitazione
R80	Monterenzio	44.288832°	11.416805°	1305 (MC04)	63	1001	A/3	Abitazione

ID	Comune	Latitudine [°]	Longitudine [°]	Distanza a WTG più vicina [m]	Fg	P.lla	Stato Accatastamento	Uso attuale da sopralluogo
R81	Monterenzio	44.289971°	11.416472°	1435 (MC04)	63	7	Catasto Terreni	Non abitazione
R82	Monterenzio	44.288679°	11.412045°	1353 (MC04)	62	96	A/3	Abitazione
R83	Monterenzio	44.285657°	11.405158°	1354 (MC04)	62	116	A/3	Abitazione
R84	Monterenzio	44.280973°	11.401917°	1293 (MC04)	61	237	A/3	Abitazione
R85	Monterenzio	44.280740°	11.401843°	1291 (MC04)	61	237	C / 2	Non abitazione
R86	Monterenzio	44.280369°	11.459756°	1024 (MC01)	67	46	A/3	Abitazione
R87	Monterenzio	44.279773°	11.460984°	982 (MC01)	67	6	A/3	Abitazione
R88	Monterenzio	44.293140°	11.480260°	1151 (MC01)	69	23; 122	A/3; A/2	Abitazione
R89	Monterenzio	44.293643°	11.480369°	1198 (MC01)	69	23	A/3	Abitazione
R90	Monterenzio	44.275829°	11.467036°	1091 (MC01)	71	26	A/4	Abitazione
R91	Monterenzio	44.274297°	11.460171°	1480 (MC01)	71	171; 10	D/10	Non abitazione
R92	Monterenzio	44.274018°	11.460088°	1509 (MC01)	71	15	A/4	Abitazione
R93	Casalfiumanese	44.271263°	11.470531°	1153 (MC02)	67	32	A/4	Abitazione
R94	Casalfiumanese	44.267945°	11.477985°	1147 (MC02)	67	66	A/4	Abitazione
R95	Casalfiumanese	44.268112°	11.478248°	1128 (MC02)	67	66	D/10	Non abitazione
R96	Casalfiumanese	44.267660°	11.478195°	1175 (MC02)	67	132; 134	D/10	Non abitazione
R97	Casalfiumanese	44.268714°	11.478842°	1049 (MC02)	67	129	D/10	Non abitazione
R98	Casalfiumanese	44.264932°	11.487498°	1481 (MC03)	79	430	C / 2	Non abitazione
R99	Casalfiumanese	44.265921°	11.487229°	1376 (MC03)	79	433	D/10	Non abitazione
R100	Casalfiumanese	44.265894°	11.487602°	1377 (MC03)	79	5	A/4	Abitazione
R101	Casalfiumanese	44.266075°	11.487952°	1352 (MC03)	79	8; 424	A/4	Abitazione
R102	Casalfiumanese	44.266176°	11.487659°	1346 (MC03)	68	100	A/4	Abitazione
R103	Casalfiumanese	44.266395°	11.487536°	1326 (MC03)	68	16	A/3	Abitazione
R104	Casalfiumanese	44.266173°	11.488060°	1345 (MC03)	79	427; 434	D/10	Non abitazione
R105	Casalfiumanese	44.267007°	11.491960°	1247 (MC03)	68	91	A/4	Abitazione

ID	Comune	Latitudine [°]	Longitudine [°]	Distanza a WTG più vicina [m]	Fg	P.lla	Stato Accatastamento	Uso attuale da sopralluogo
R106	Casalfiumanese	44.266914°	11.491744°	1256 (MC03)	68	91	D/10	Non abitazione
R107	Casalfiumanese	44.266217°	11.492971°	1347 (MC03)	79	439	C / 2	Non abitazione
R108	Casalfiumanese	44.269301°	11.499127°	1208 (MC03)	69	48	A/7	Abitazione
R109	Fontanafelice	44.270664°	11.505916°	1496 (MC03)	10	18	D/10	Non abitazione
R110	Fontanafelice	44.270792°	11.506067°	1499 (MC03)	10	18	A/3	Abitazione
R111	Casalfiumanese	44.275288°	11.505310°	1228 (MC03)	70	148	A/5	Abitazione

Tabella 2.1: Elenco fabbricati fotografati all'interno del Parco Eolico Emilia



Foto 1a: R01-Abitazione (Foto da google earth, durante il sopralluogo non è stato possibile raggiungere tale ricettore perché localizzato in un'area non accessibile)



Foto 2a: R02- Abitazione



Foto 3a: R03- Abitazione (Foto da google earth, durante il sopralluogo non è stato possibile raggiungere tale ricettore perché localizzato in un'area non accessibile)



Foto 4a: R04-Abitazione



Foto 5a: R05-Abitazione (Foto da google earth, durante il sopralluogo non è stato possibile raggiungere tale ricettore perché localizzato in un'area non accessibile)



Foto 6a: R06-Non Abitazione



Foto 7a: R07-Fabbricato Diruto (Foto da google earth, durante il sopralluogo non è stato possibile raggiungere tale ricettore perché localizzato in un'area non accessibile)



Foto 8a: R08-Non Abitazione



Foto 9a: R09-Abitazione



Foto 10a: R10-Abitazione *(Foto da google earth, durante il sopralluogo non è stato possibile raggiungere tale ricettore perché localizzato in un'area non accessibile)*



Foto 11a: R11-Fabbricato Diruto



Foto 12a: R12-Fabbricato Diruto (Foto da google earth, durante il sopralluogo non è stato possibile raggiungere tale ricettore perché localizzato in un'area non accessibile)

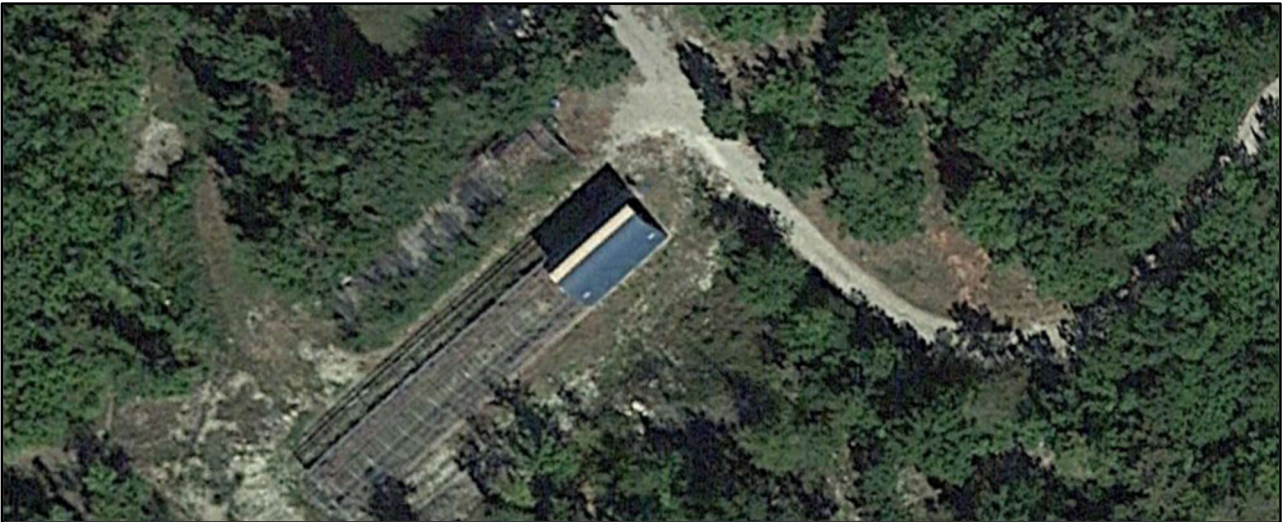


Foto 13a: R13-Fabbricato Diruto (Foto da google earth, durante il sopralluogo non è stato possibile raggiungere tale ricettore perché localizzato in un'area non accessibile)

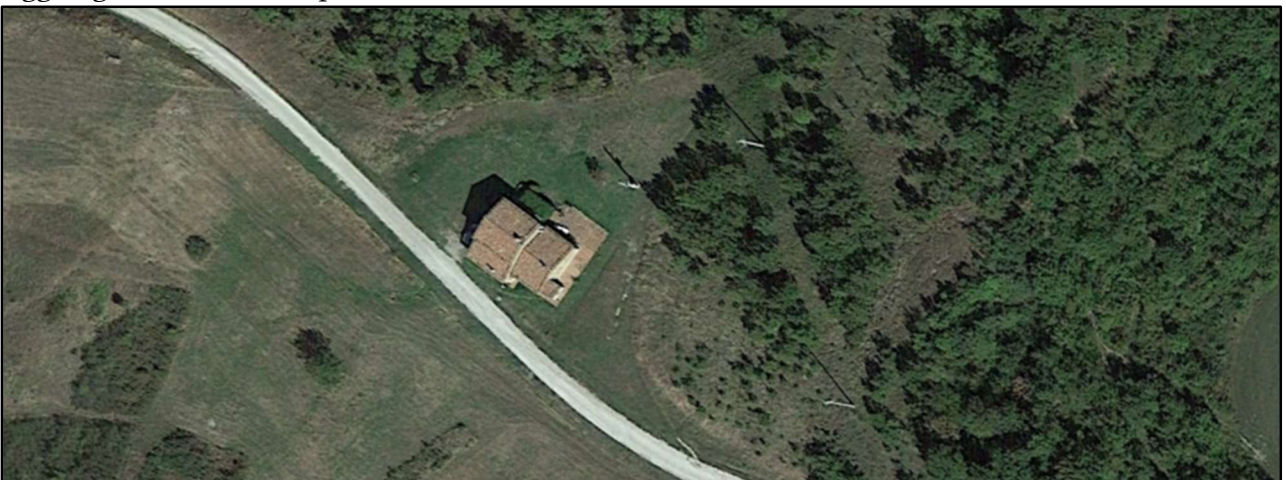


Foto 14a: R14-Abitazione (Foto da google earth, durante il sopralluogo non è stato possibile raggiungere tale ricettore perché localizzato in un'area non accessibile)



Foto 15a: R15-Abitazione (Foto da google earth, durante il sopralluogo non è stato possibile raggiungere tale ricettore perché localizzato in un'area non accessibile)

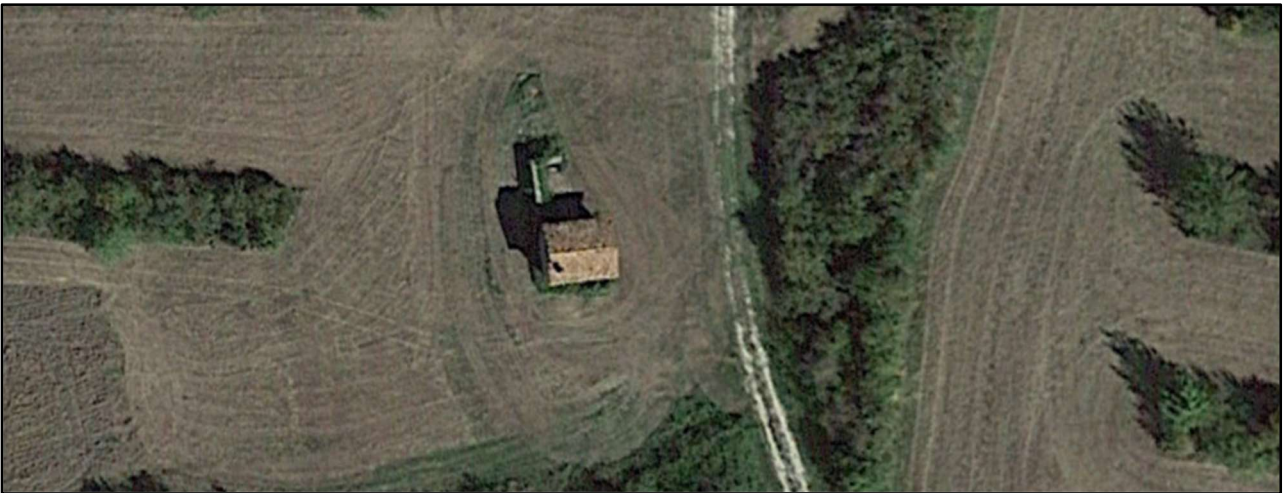


Foto 16a: R16-Non Abitazione (Foto da google earth, durante il sopralluogo non è stato possibile raggiungere tale ricettore perché localizzato in un'area non accessibile)



Foto 17a: R17-Non Abitazione; R17 bis- Non Abitazione (Foto da google earth, durante il sopralluogo non è stato possibile raggiungere tali ricettori perché localizzati in un'area non accessibile)



Foto 18a: R18-Abitazione

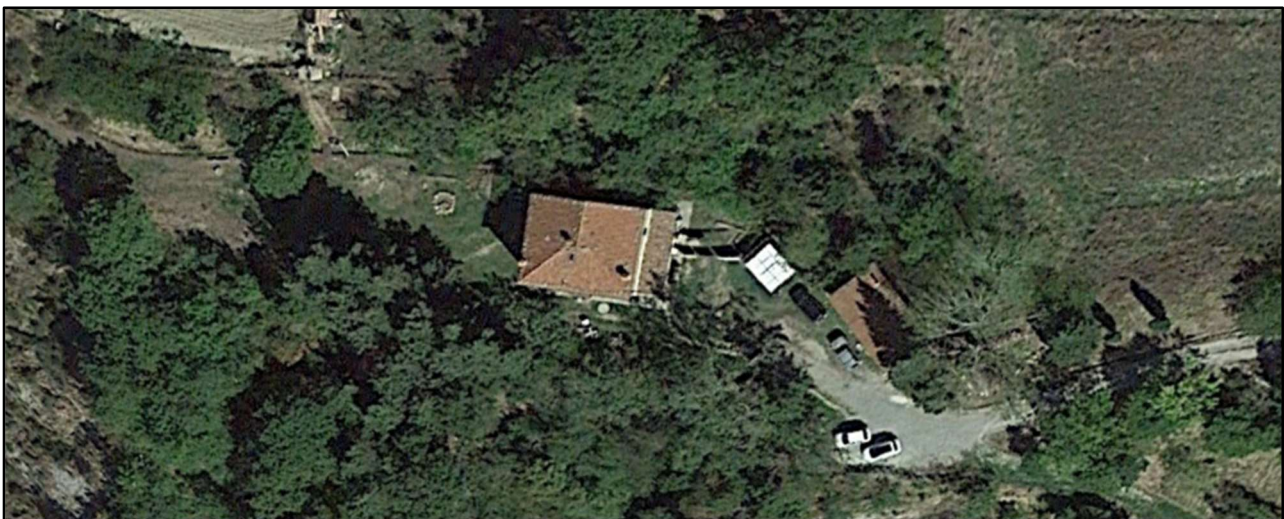


Foto 19a: R19-Abitazione (Foto da google earth, durante il sopralluogo non è stato possibile raggiungere tale ricettore perché localizzato in un'area non accessibile)

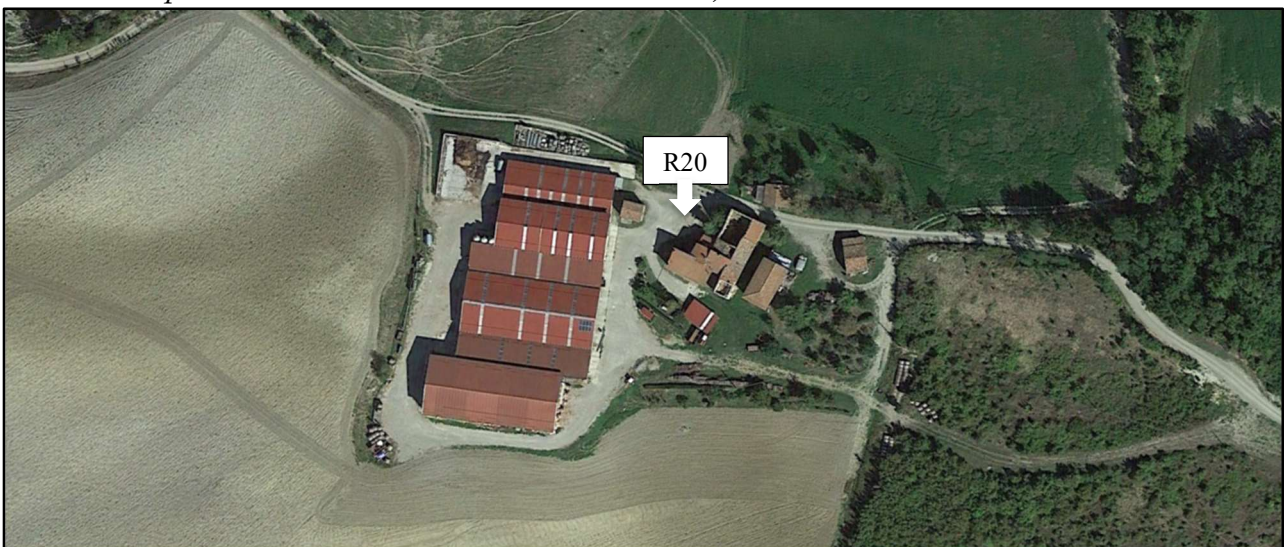


Foto 20a: R20-Abitazione (Foto da google earth, durante il sopralluogo non è stato possibile raggiungere tale ricettore perché localizzato in un'area non accessibile)

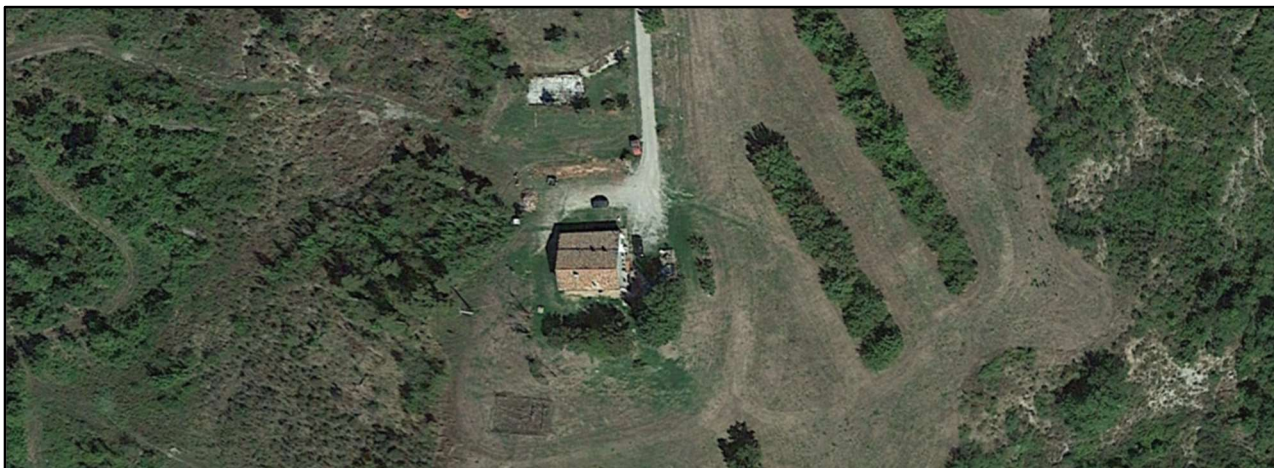


Foto 21a: R21-Abitazione (*Foto da google earth, durante il sopralluogo non è stato possibile raggiungere tale ricettore perché localizzato in un'area non accessibile*)



Foto 22a: R22-Abitazione



Foto 23a: R23-Abitazione



Foto 24a: R24-Abirazione (Foto da google earth, durante il sopralluogo non è stato possibile raggiungere tale ricettore perché localizzato in un'area non accessibile)



Foto 25a: R25-Non Abitazione (Foto da google earth, durante il sopralluogo non è stato possibile raggiungere tale ricettore perché localizzato in un'area non accessibile)

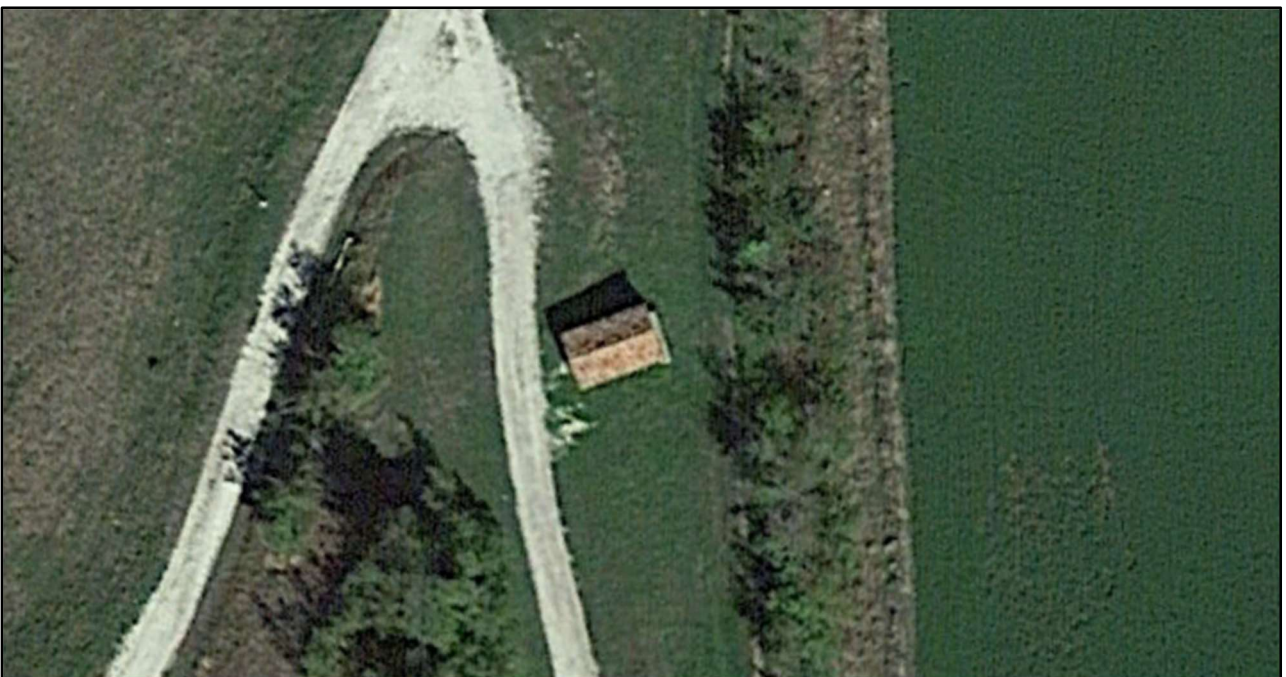


Foto 26a: R26-Abitazione (Foto da google earth, durante il sopralluogo non è stato possibile raggiungere tale ricettore perché localizzato in un'area non accessibile)



Foto 27a: R27- Abitazione (Foto da google earth, durante il sopralluogo non è stato possibile raggiungere tale ricettore perché localizzato in un'area non accessibile)



Foto 28a: R28-Abitazione (Foto da google earth, durante il sopralluogo non è stato possibile raggiungere tale ricettore perché localizzato in un'area non accessibile)

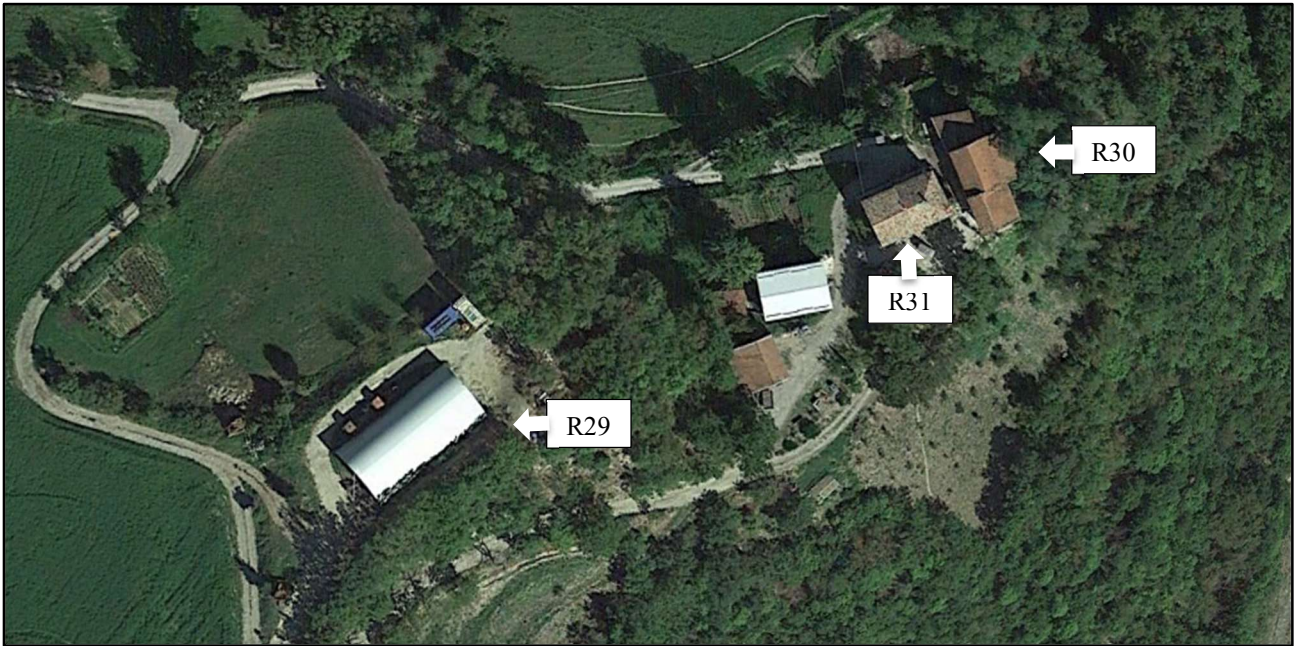


Foto 29a: R29-Non Abitazione; R30-Non Abitazione; R31-Abitazione (Foto da google earth, durante il sopralluogo non è stato possibile raggiungere tali ricettori perché localizzati in un'area non accessibile)



Foto 30a: R32-Abitazione; R33-Non Abitazione (Foto da google earth, durante il sopralluogo non è stato possibile raggiungere tali ricettori perché localizzati in un'area non accessibile)

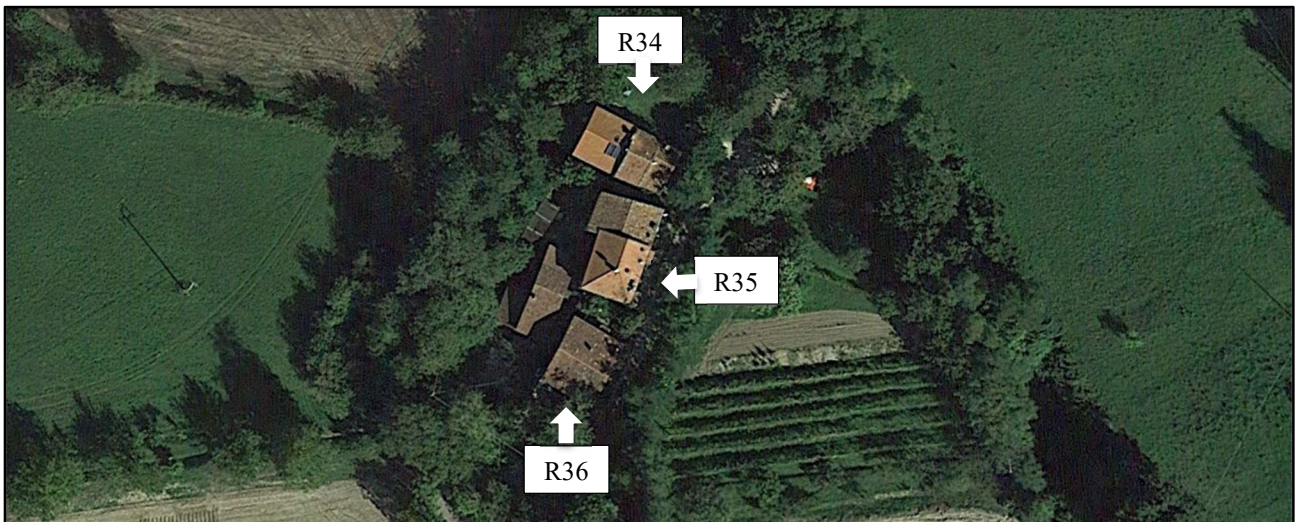


Foto 31a: R34-Abitazione; R35-Abitazione; R36-Abitazione (Foto da google earth, durante il sopralluogo non è stato possibile raggiungere tali ricettori perché localizzati in un'area non accessibile)



Foto 32a: R37-Non Abitazione; R38-Abitazione



Foto 33a: R38-Abitazione



Foto 34a: R39-Abitazione; R40-Abitazione; R41-Abitazione (Foto da google earth, durante il sopralluogo non è stato possibile raggiungere tali ricettori perché localizzati in un'area non accessibile)



Foto 35a: R42-Abitazione; R43-Abitazione; R44-Non Abitazione (Foto da google earth, durante il sopralluogo non è stato possibile raggiungere tali ricettori perché localizzati in un'area non accessibile)



Foto 36a: R45-Non Abitazione (Foto da google earth, durante il sopralluogo non è stato possibile raggiungere tale ricettore perché localizzato in un'area non accessibile)



Foto 37a: R46-Abitazione (Foto da google earth, durante il sopralluogo non è stato possibile raggiungere tale ricettore perché localizzato in un'area non accessibile)



Foto 38a: R47-Non Abitazione; R48-Fabbricato Diruto (Foto da google earth, durante il sopralluogo non è stato possibile raggiungere tali ricettori perché localizzati in un'area non accessibile)



Foto 39a: R49-Abitazione

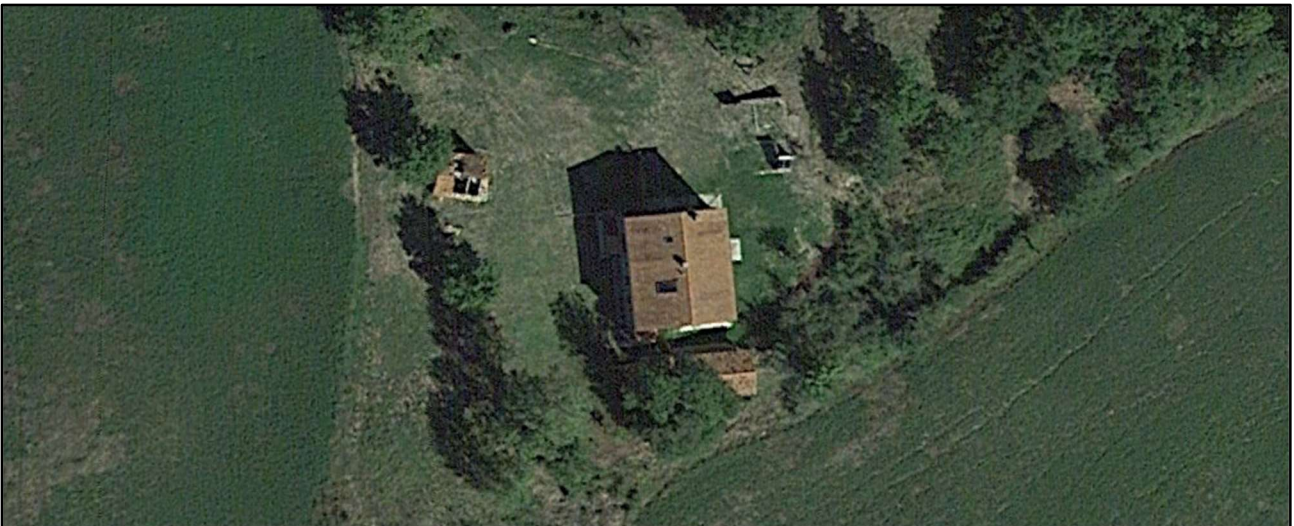


Foto 40a: R50-Abitazione (Foto da google earth, durante il sopralluogo non è stato possibile raggiungere tale ricettore perché localizzato in un'area non accessibile)



Foto 41a: R51-Abitazione



Foto 42a: R52-Non Abitazione (Foto da google earth, durante il sopralluogo non è stato possibile raggiungere tale ricettore perché localizzato in un'area non accessibile)



Foto 43a: R53-Non Abitazione (Foto da google earth, durante il sopralluogo non è stato possibile raggiungere tale ricettore perché localizzato in un'area non accessibile)

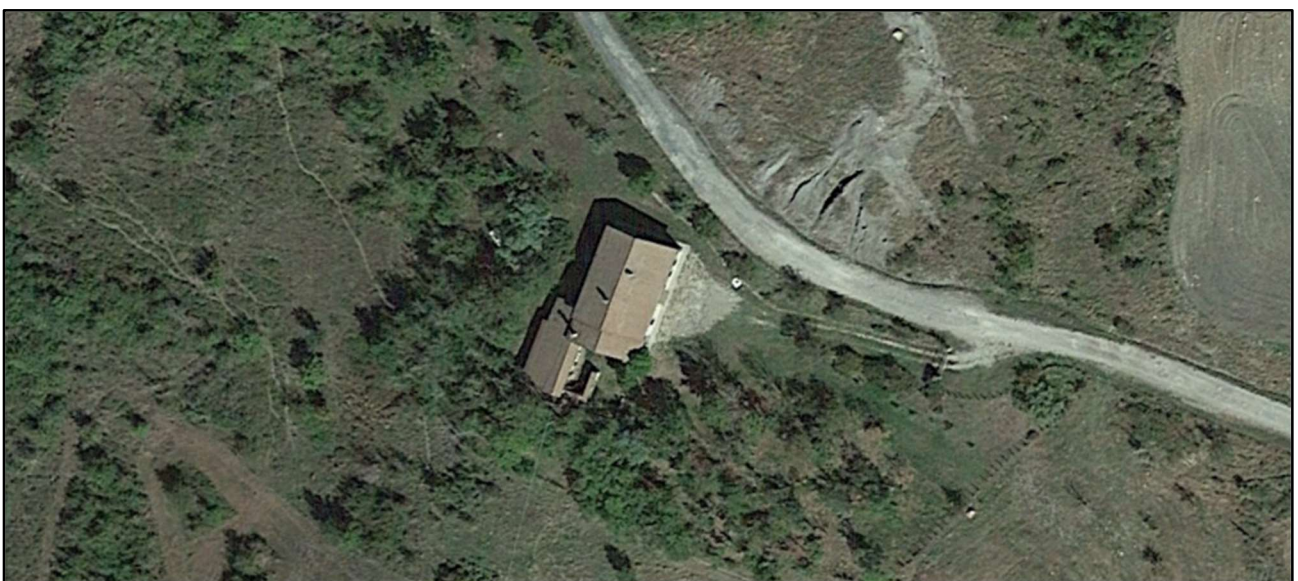


Foto 44a: R54-Abitazione (Foto da google earth, durante il sopralluogo non è stato possibile raggiungere tale ricettore perché localizzato in un'area non accessibile)

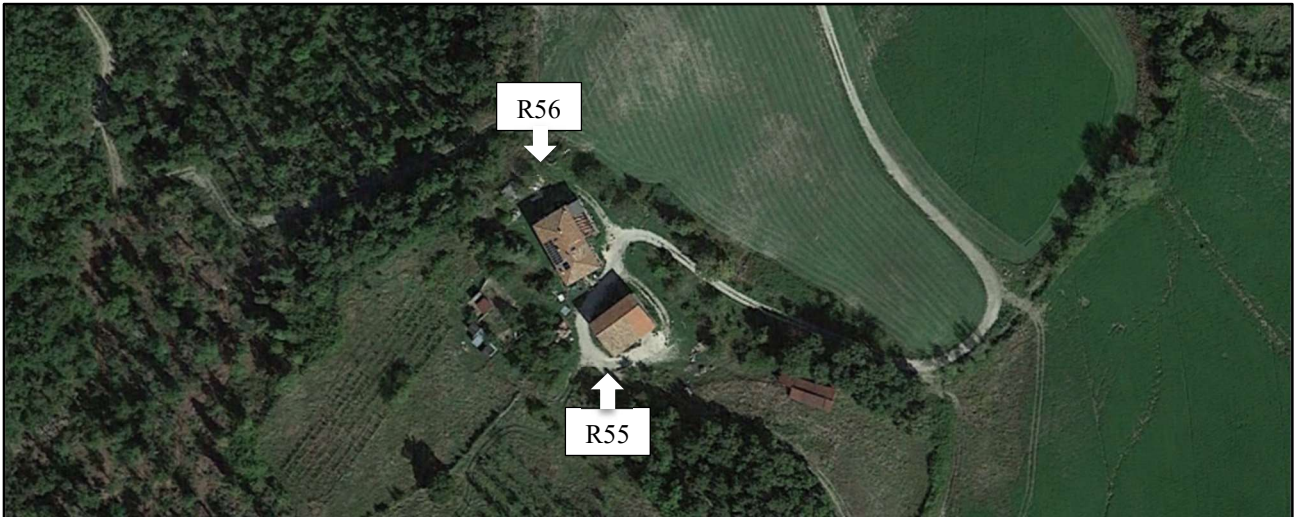


Foto 45a: R55-Non Abitazione; R56-Abitazione (Foto da google earth, durante il sopralluogo non è stato possibile raggiungere tali ricettori perché localizzati in un'area non accessibile)

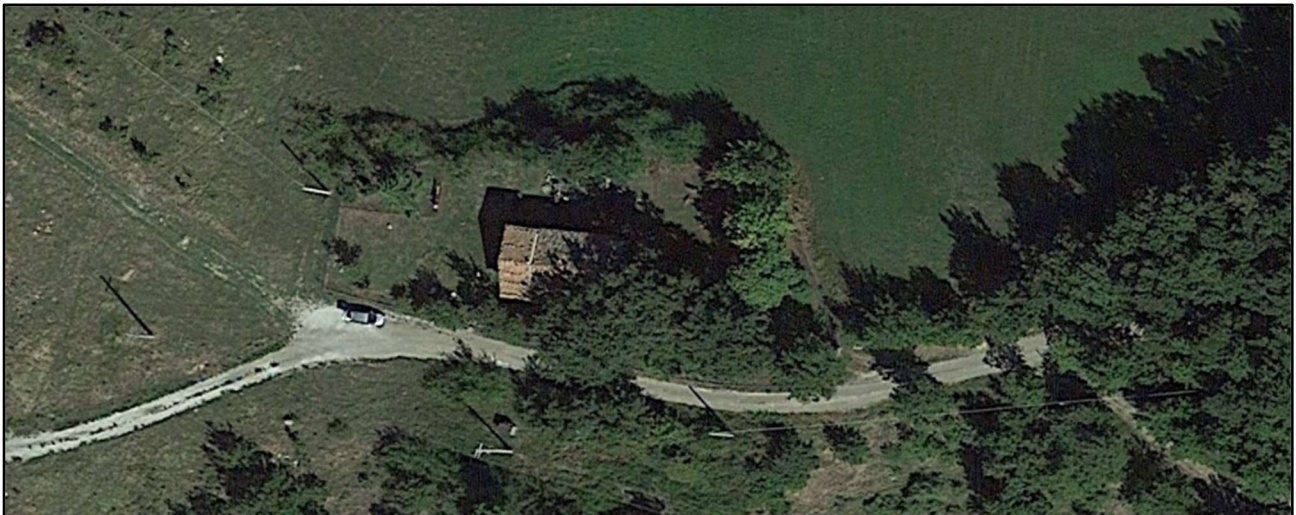


Foto 46a: R57-Abitazione (Foto da google earth, durante il sopralluogo non è stato possibile raggiungere tale ricettore perché localizzato in un'area non accessibile)



Foto 47a: R58-Non Abitazione (Foto da google earth, durante il sopralluogo non è stato possibile raggiungere tale ricettore perché localizzato in un'area non accessibile)



Foto 48a: R59-Abitazione; R60-Abitazione



Foto 48b: R59-Abitazione; R60-Abitazione

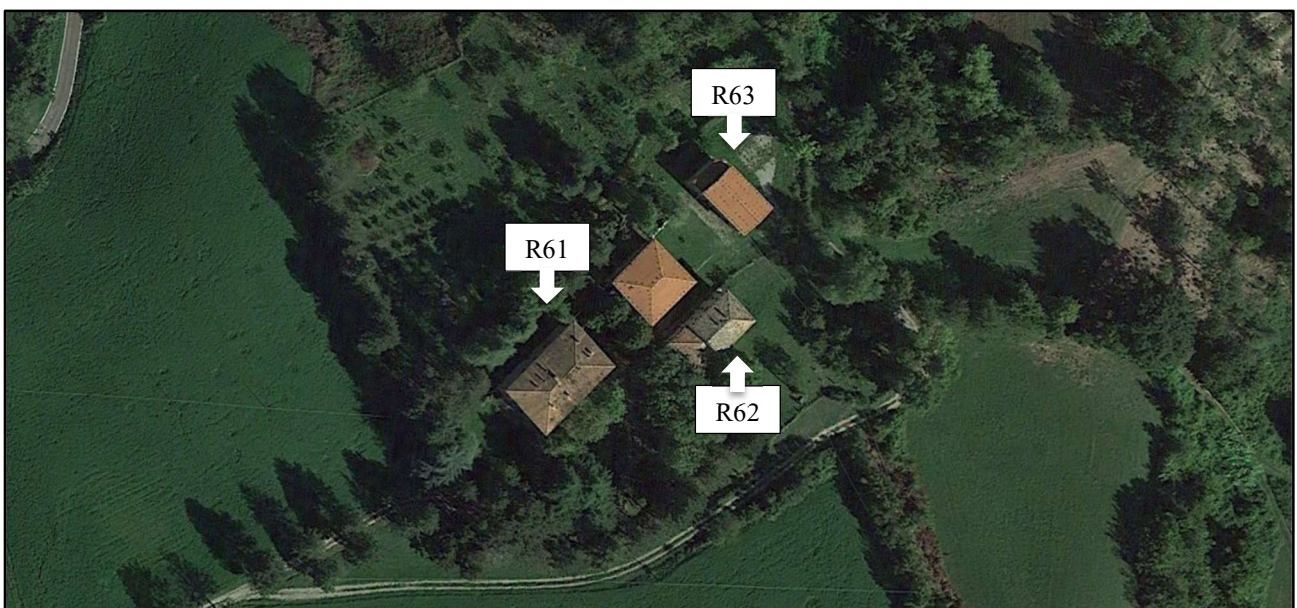


Foto 49a: R61-Abitazione; R62-Abitazione; R63-Non Abitazione (Foto da google earth, durante il sopralluogo non è stato possibile raggiungere tali ricettori perché localizzati in un'area non accessibile)



Foto 50a: R64-Abitazione (Foto da google earth, durante il sopralluogo non è stato possibile raggiungere tale ricettore perché localizzato in un'area non accessibile)



Foto 51a: R65-Non Abitazione (Foto da google earth, durante il sopralluogo non è stato possibile raggiungere tale ricettore perché localizzato in un'area non accessibile)

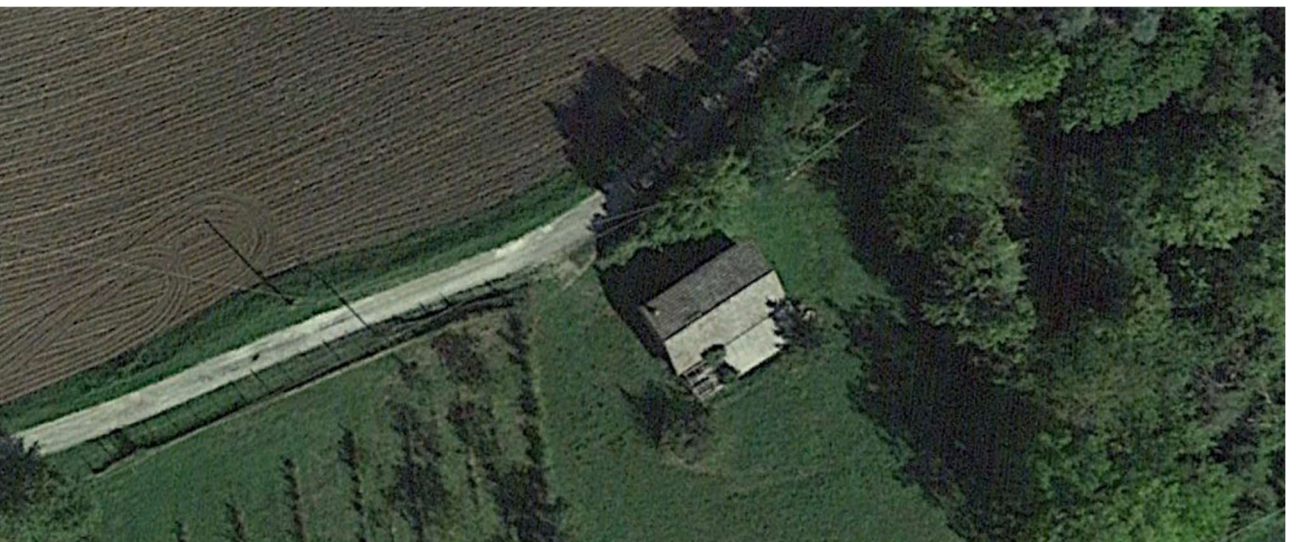


Foto 52a: R66-Non Abitazione (Foto da google earth, durante il sopralluogo non è stato possibile raggiungere tale ricettore perché localizzato in un'area non accessibile)



Foto 53a: R67-Abitazione (Foto da google earth, durante il sopralluogo non è stato possibile raggiungere tale ricettore perché localizzato in un'area non accessibile)



Foto 54a: R68-Abitazione; R69-Abitazione (Foto da google earth, durante il sopralluogo non è stato possibile raggiungere tali ricettori perché localizzati in un'area non accessibile)

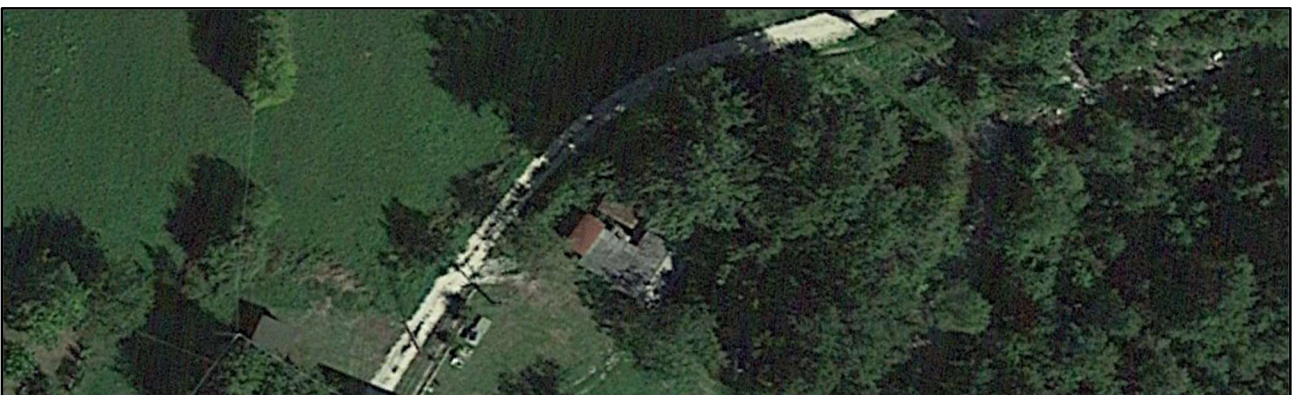


Foto 55a: R70-Non Abitazione (Foto da google earth, durante il sopralluogo non è stato possibile raggiungere tale ricettore perché localizzato in un'area non accessibile)



Foto 56a: R71-Abitazione (Foto da google earth, durante il sopralluogo non è stato possibile raggiungere tale ricettore perché localizzato in un'area non accessibile)



Foto 57a: R72-Abitazione (Foto da google earth, durante il sopralluogo non è stato possibile raggiungere tale ricettore perché localizzato in un'area non accessibile)



Foto 58a: R73-Abitazione (Foto da google earth, durante il sopralluogo non è stato possibile raggiungere tale ricettore perché localizzato in un'area non accessibile)



Foto 59a: R74-Non Abitazione; R75-Abitazione; R76-Non Abitazione (Foto da google earth, durante il sopralluogo non è stato possibile raggiungere tali ricettori perché localizzati in un'area non accessibile)

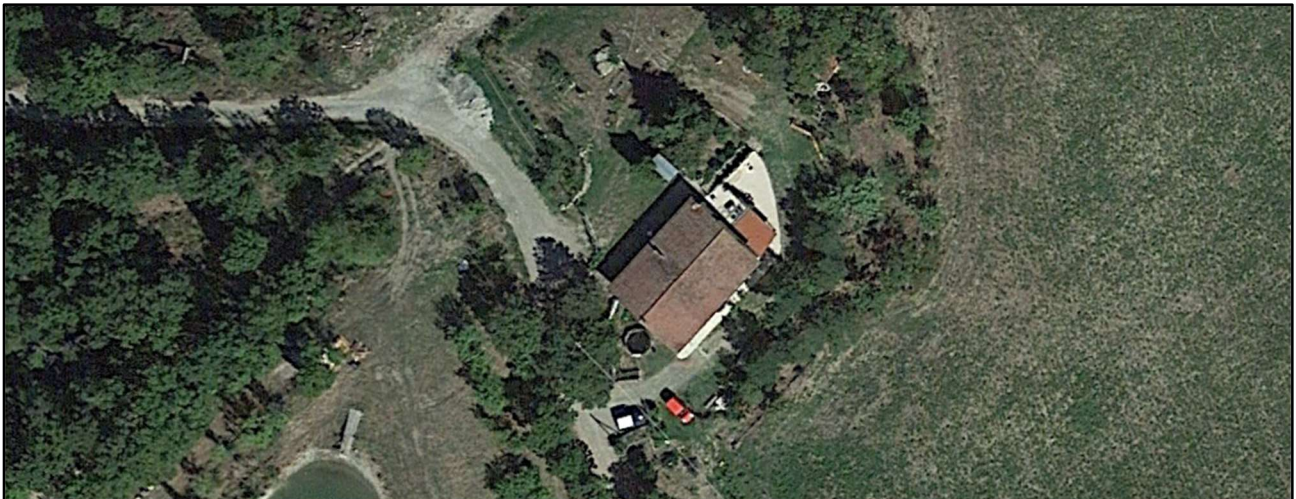


Foto 60a: R77-Abitazione (Foto da google earth, durante il sopralluogo non è stato possibile raggiungere tale ricettore perché localizzato in un'area non accessibile)

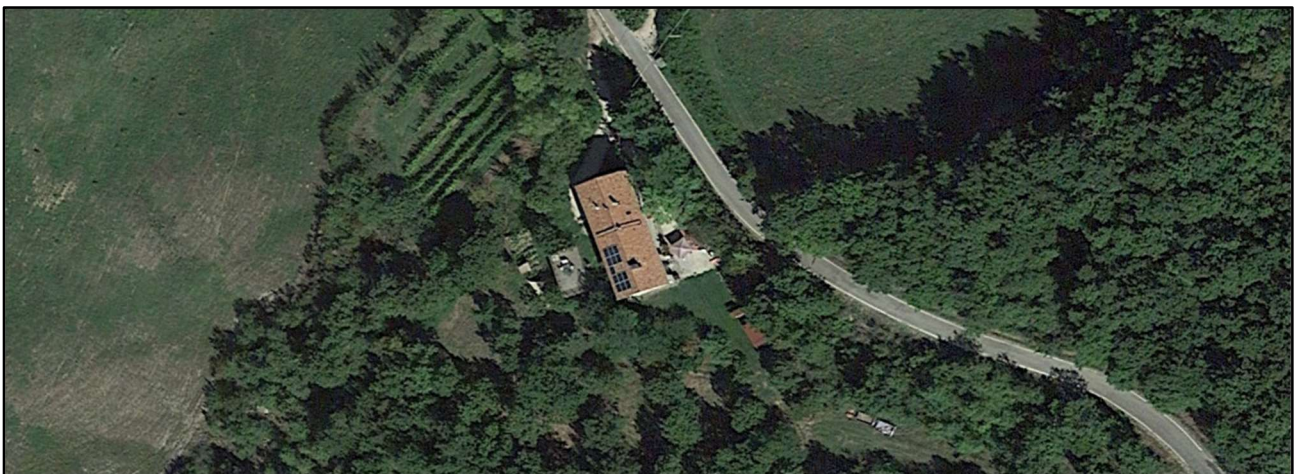


Foto 61a: R78-Abitazione (Foto da google earth, durante il sopralluogo non è stato possibile raggiungere tale ricettore perché localizzato in un'area non accessibile)



Foto 62a: R79-Non Abitazione; R80-Abitazione (Foto da google earth, durante il sopralluogo non è stato possibile raggiungere tali ricettori perché localizzati in un'area non accessibile)



Foto 63a: R81-Non Abitazione

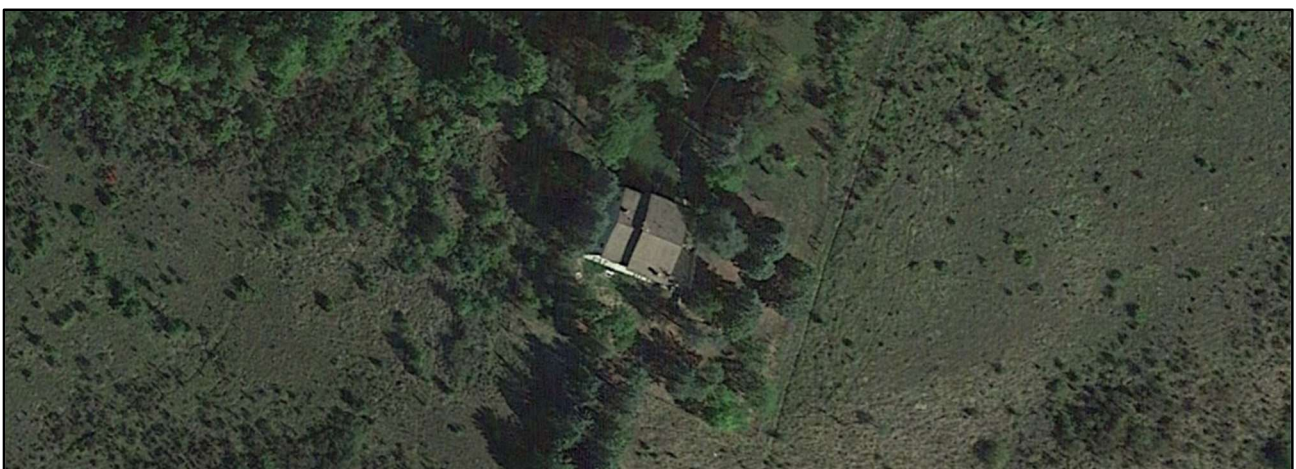


Foto 64a: R82-Abitazione (Foto da google earth, durante il sopralluogo non è stato possibile raggiungere tale ricettore perché localizzato in un'area non accessibile)



Foto 65a: R83-Abitazione (Foto da google earth, durante il sopralluogo non è stato possibile raggiungere tale ricettore perché localizzato in un'area non accessibile)



Foto 66a: R84-Abitazione; R85-Non Abitazione (Foto da google earth, durante il sopralluogo non è stato possibile raggiungere tali ricettori perché localizzati in un'area non accessibile)



Foto 67a: R86-Abitazione (Foto da google earth, durante il sopralluogo non è stato possibile raggiungere tale ricettore perché localizzato in un'area non accessibile)

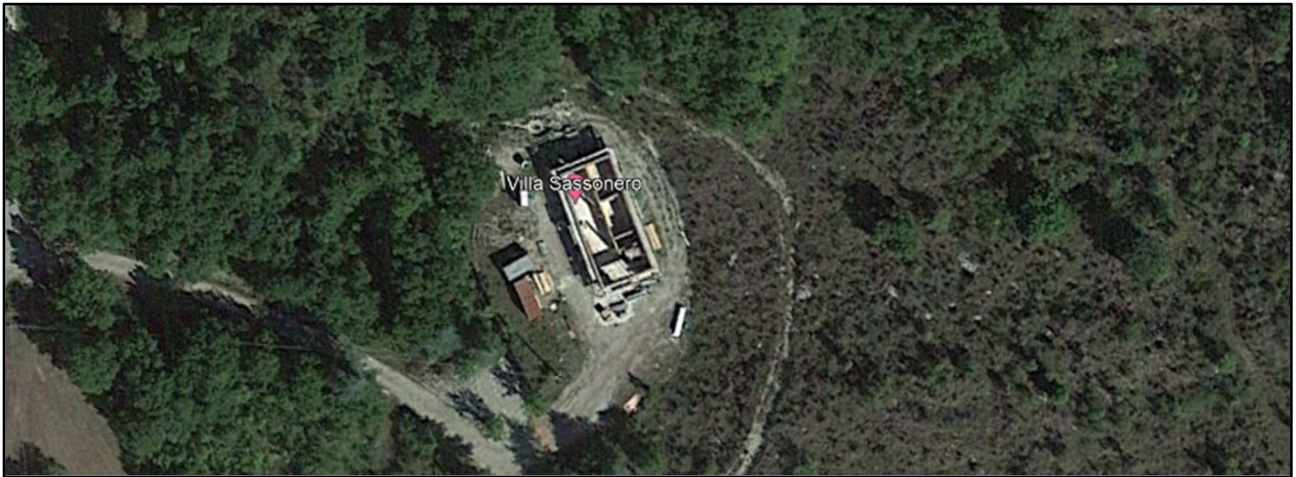


Foto 68a: R87-Abitazione (Foto da google earth, durante il sopralluogo non è stato possibile raggiungere tale ricettore perché localizzato in un'area non accessibile)



Foto 69a: R88-Abitazione; R89-Abitazione (Foto da google earth, durante il sopralluogo non è stato possibile raggiungere tali ricettori perché localizzati in un'area non accessibile)

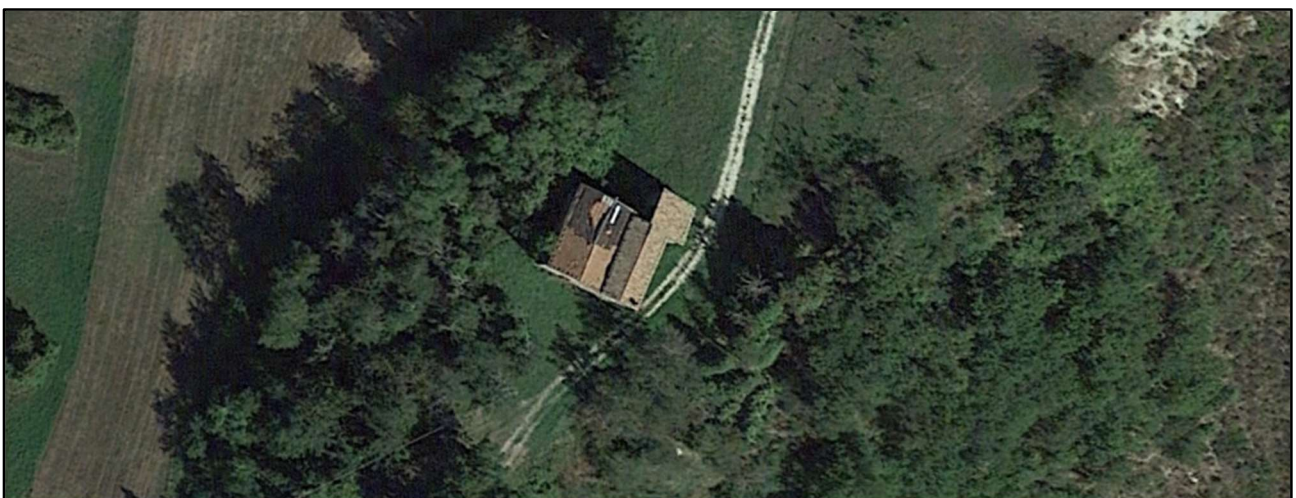


Foto 70a: R90-Abitazione (Foto da google earth, durante il sopralluogo non è stato possibile raggiungere tale ricettore perché localizzato in un'area non accessibile)

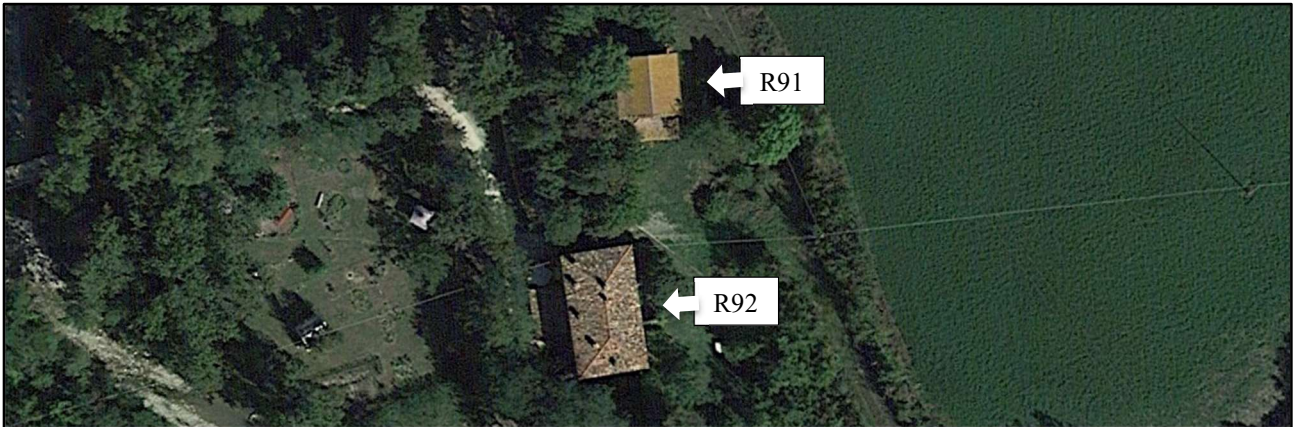


Foto 71a: R91-Non Abitazione; R92-Abitazione (Foto da google earth, durante il sopralluogo non è stato possibile raggiungere tali ricettori perché localizzati in un'area non accessibile)



Foto 72a: R93-Abitazione (Foto da google earth, durante il sopralluogo non è stato possibile raggiungere tale ricettore perché localizzato in un'area non accessibile)

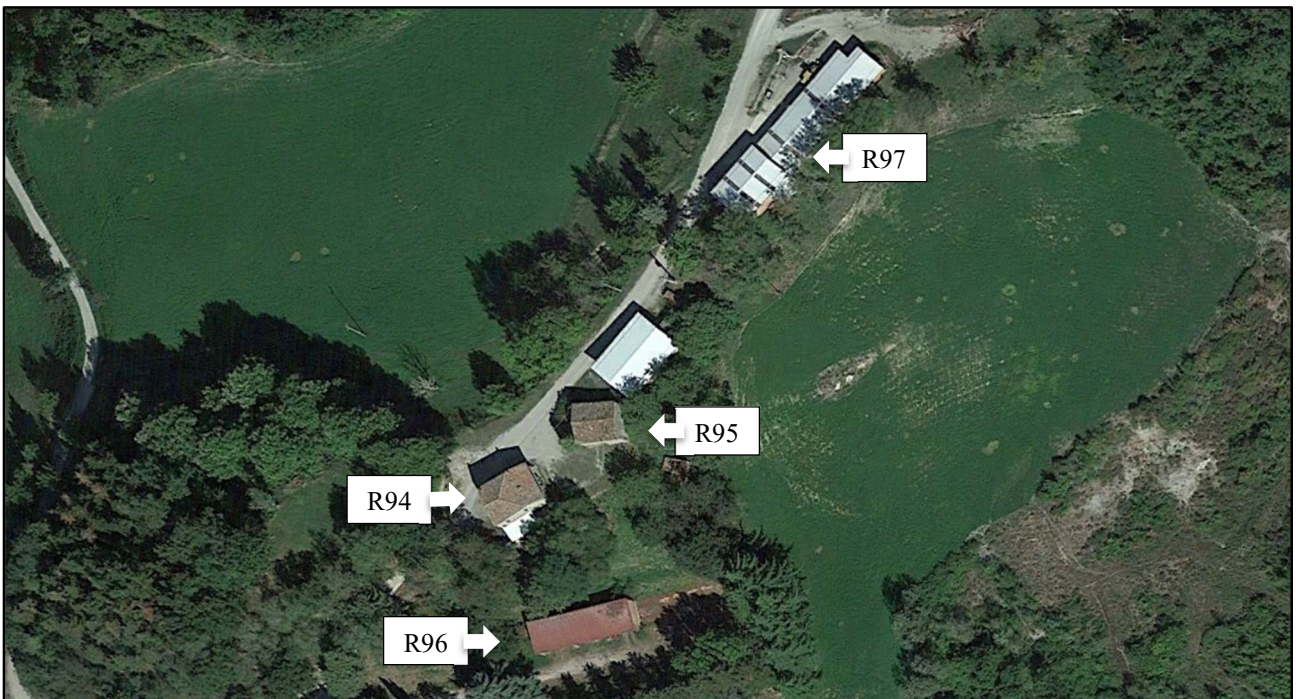


Foto 73a: R94-Abitazione; R95-Non Abitazione; R96-Non Abitazione; R97-Non Abitazione (Foto da google earth, durante il sopralluogo non è stato possibile raggiungere tali ricettori perché localizzati in un'area non accessibile)



Foto 74a: R98-Non Abitazione



Foto 75a: R99-Non Abitazione



Foto 76a: R100-Abitazione



Foto 77a: R101-Abitazione; R104-Non Abitazione

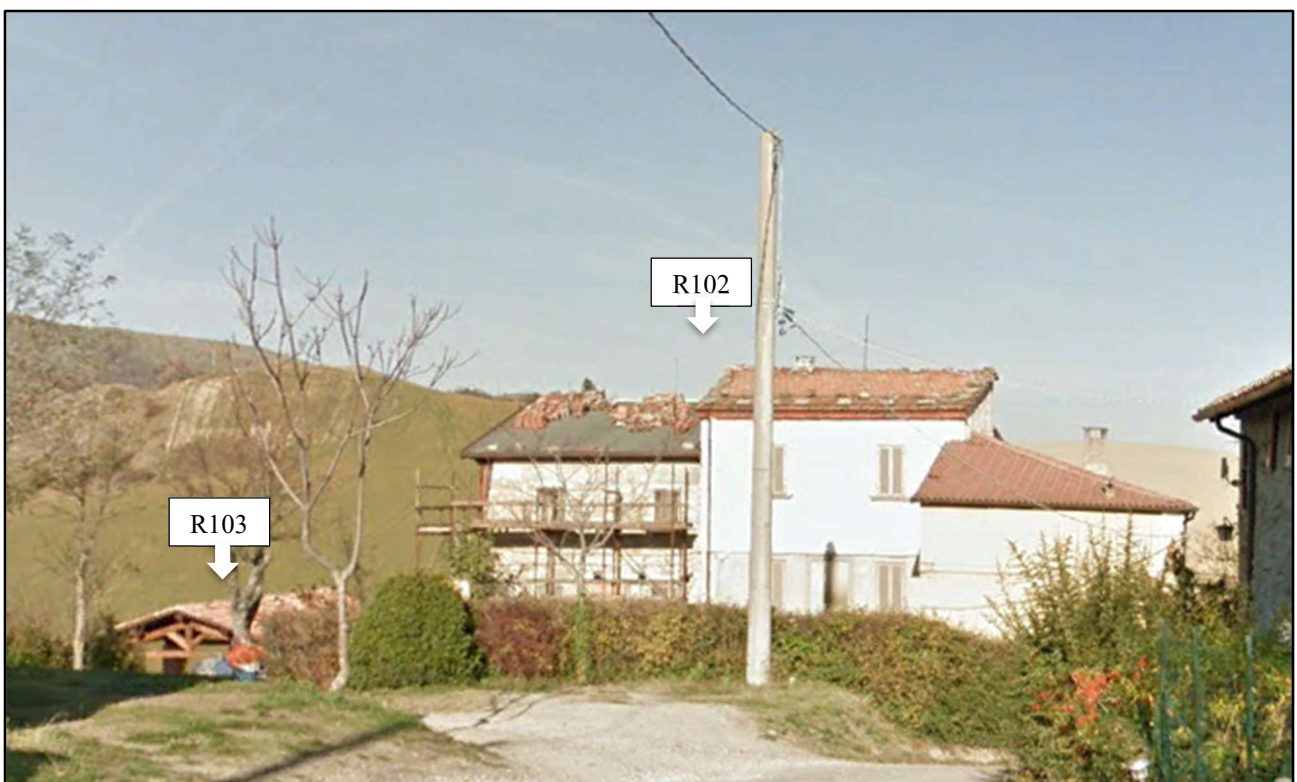


Foto 78a: R102-Abitazione; R103-Abitazione



Foto 79a: R104-Non Abitazione

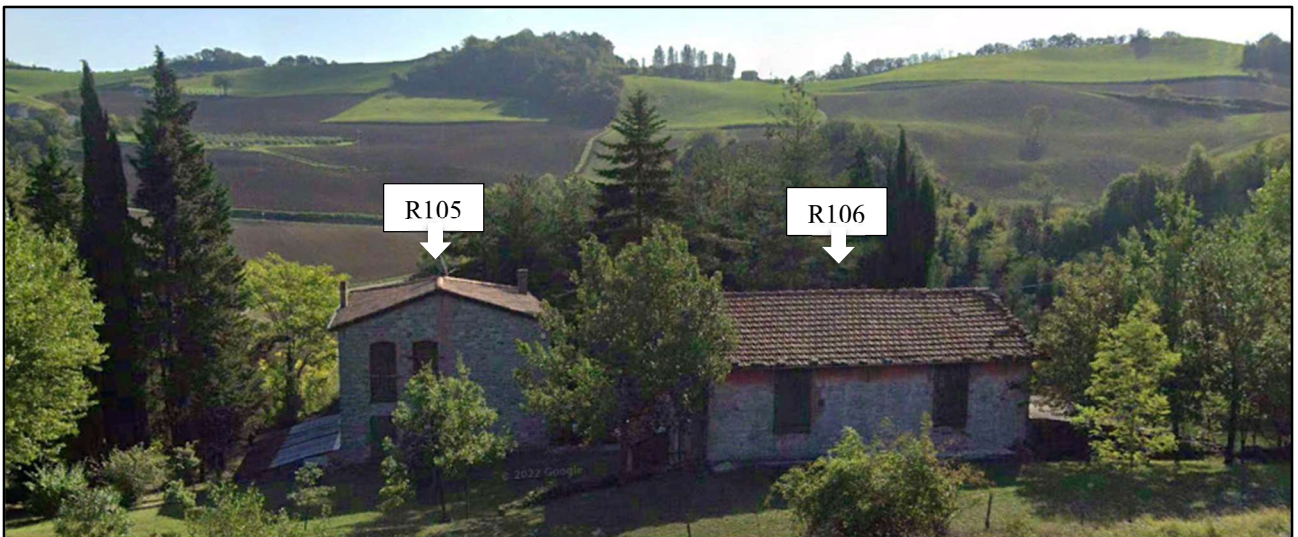


Foto 80a: R105-Abitazione; R106-Non Abitazione

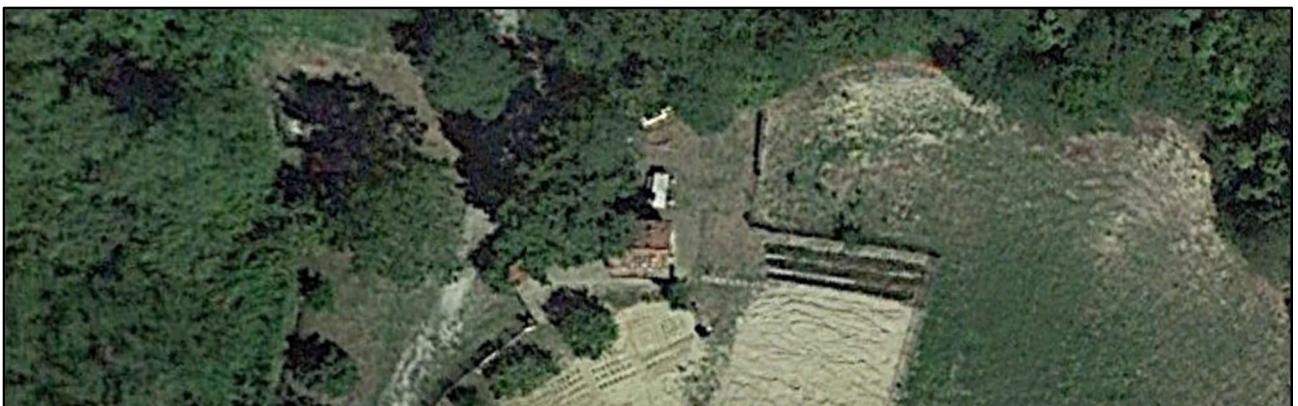


Foto 81a: R107-Non Abitazione (Foto da google earth, durante il sopralluogo non è stato possibile raggiungere tale ricettore perché localizzato in un'area non accessibile)



Foto 82a: R108-Abitazione



Foto 83a: R109-Non Abitazione; R110-Abitazione (Foto da google earth, durante il sopralluogo non è stato possibile raggiungere tali ricettori perché localizzati in un'area non accessibile)

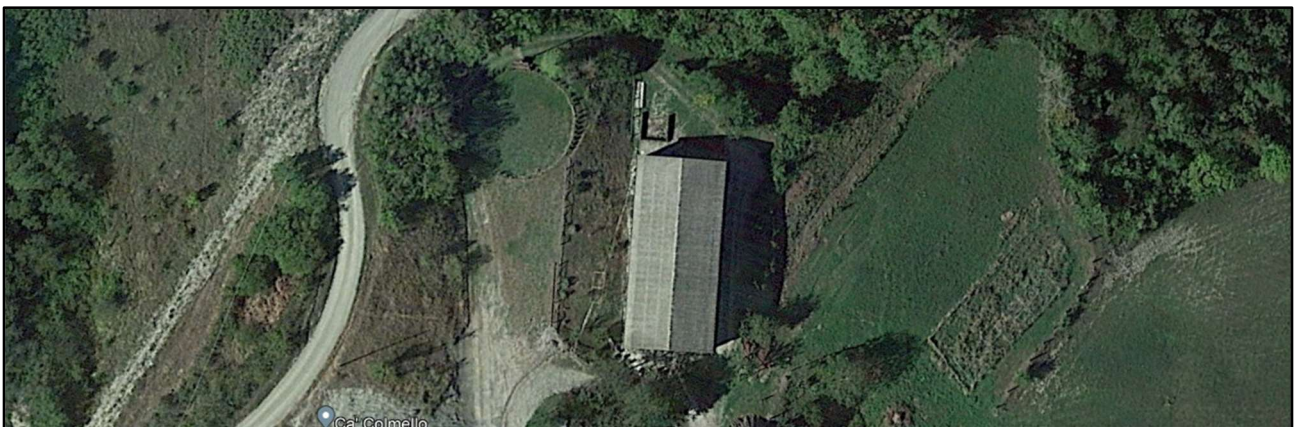


Foto 84a: R111-Abitazione (Foto da google earth, durante il sopralluogo non è stato possibile raggiungere tale ricettore perché localizzato in un'area non accessibile)