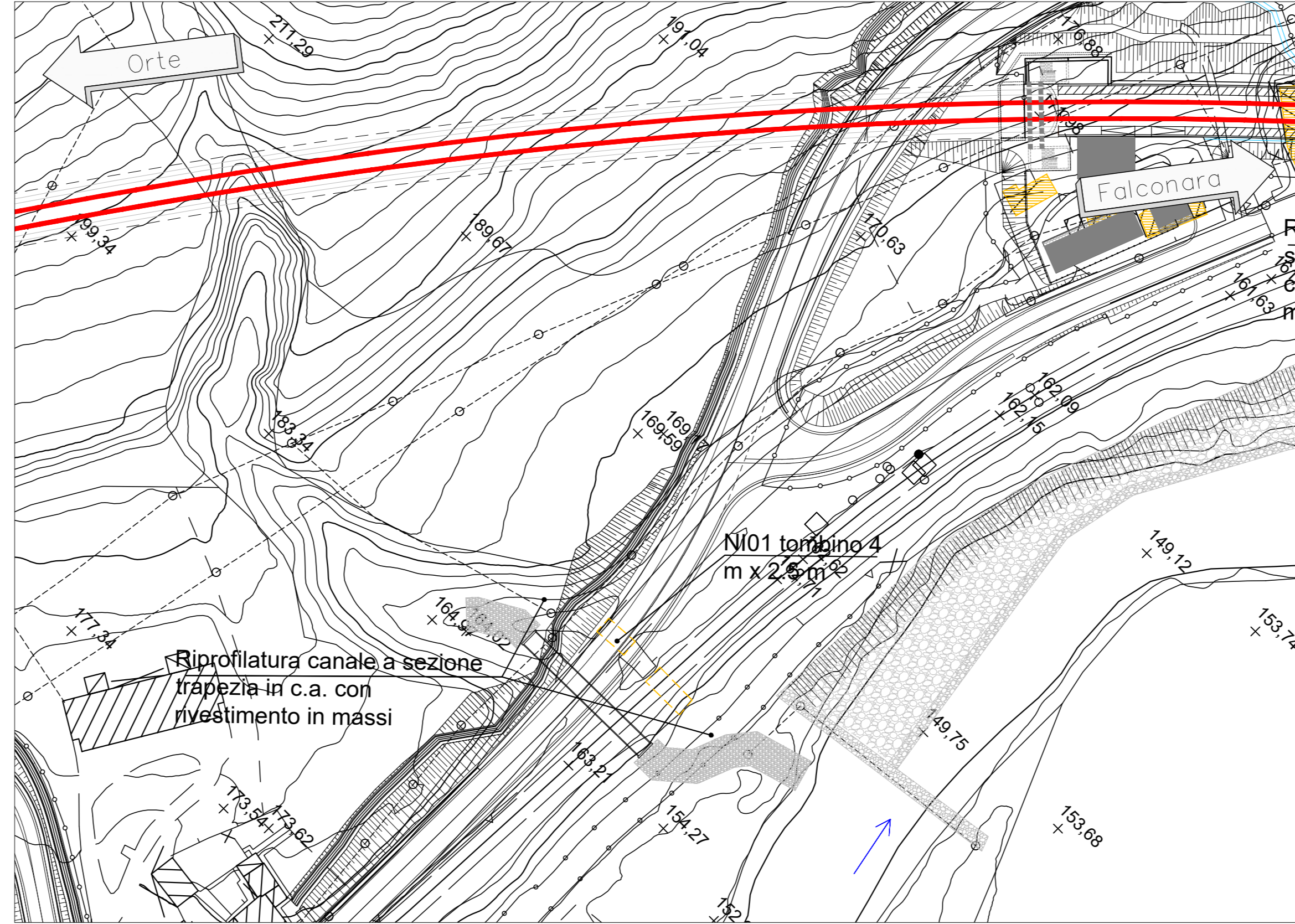
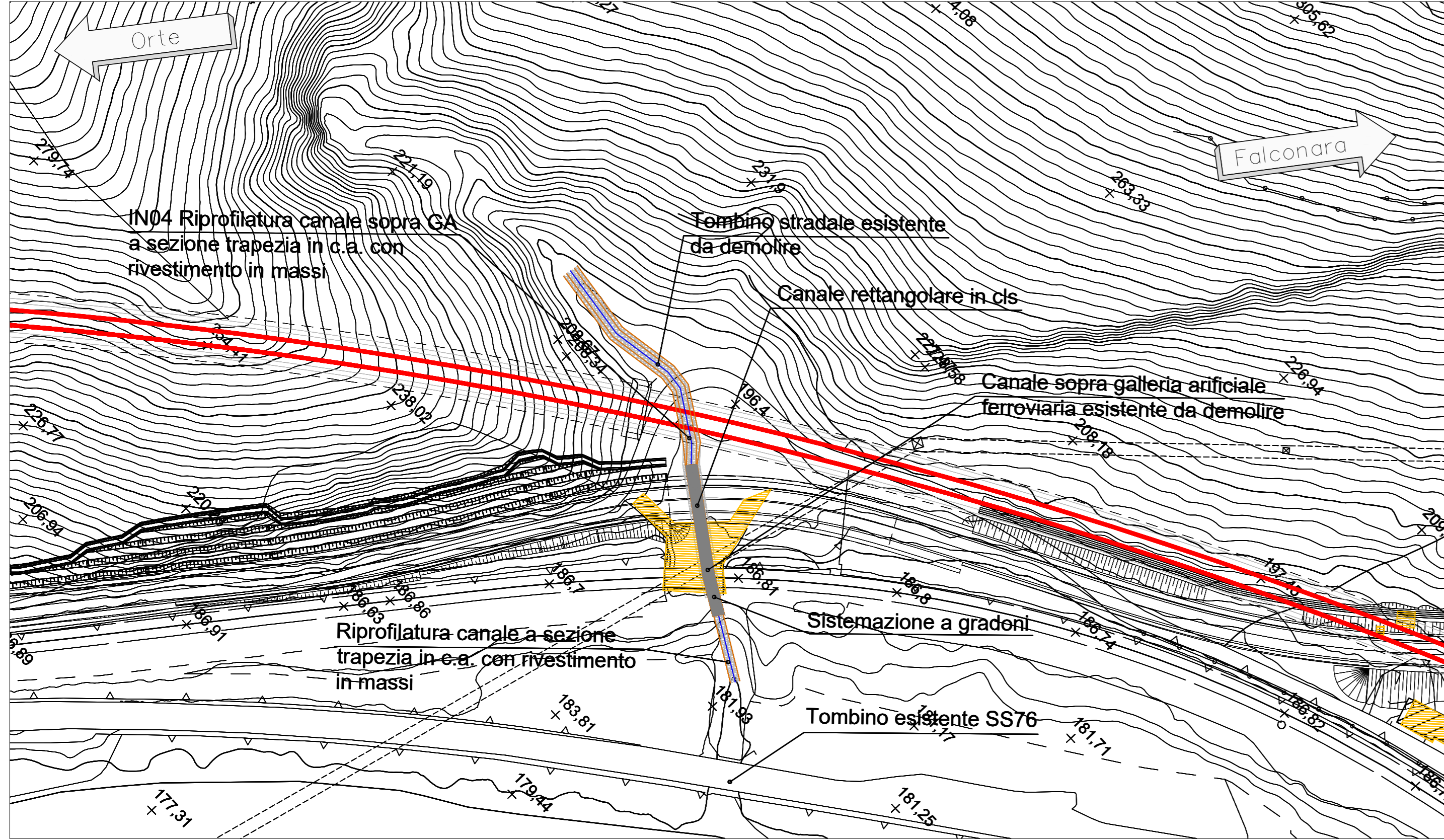


NOTE:
 - Prevedere impermeabilizzazione copertura in doppio guaina bituminosa 3+4mm, strato protettivo in TNT 400gr/mq e massetto (C25/30) di spessore 5cm armato con r.e.s.
 - Prevedere impermeabilizzazione piedritti e fondazioni in guaina bituminosa 4mm e strato protettivo in TNT 400gr/mq.

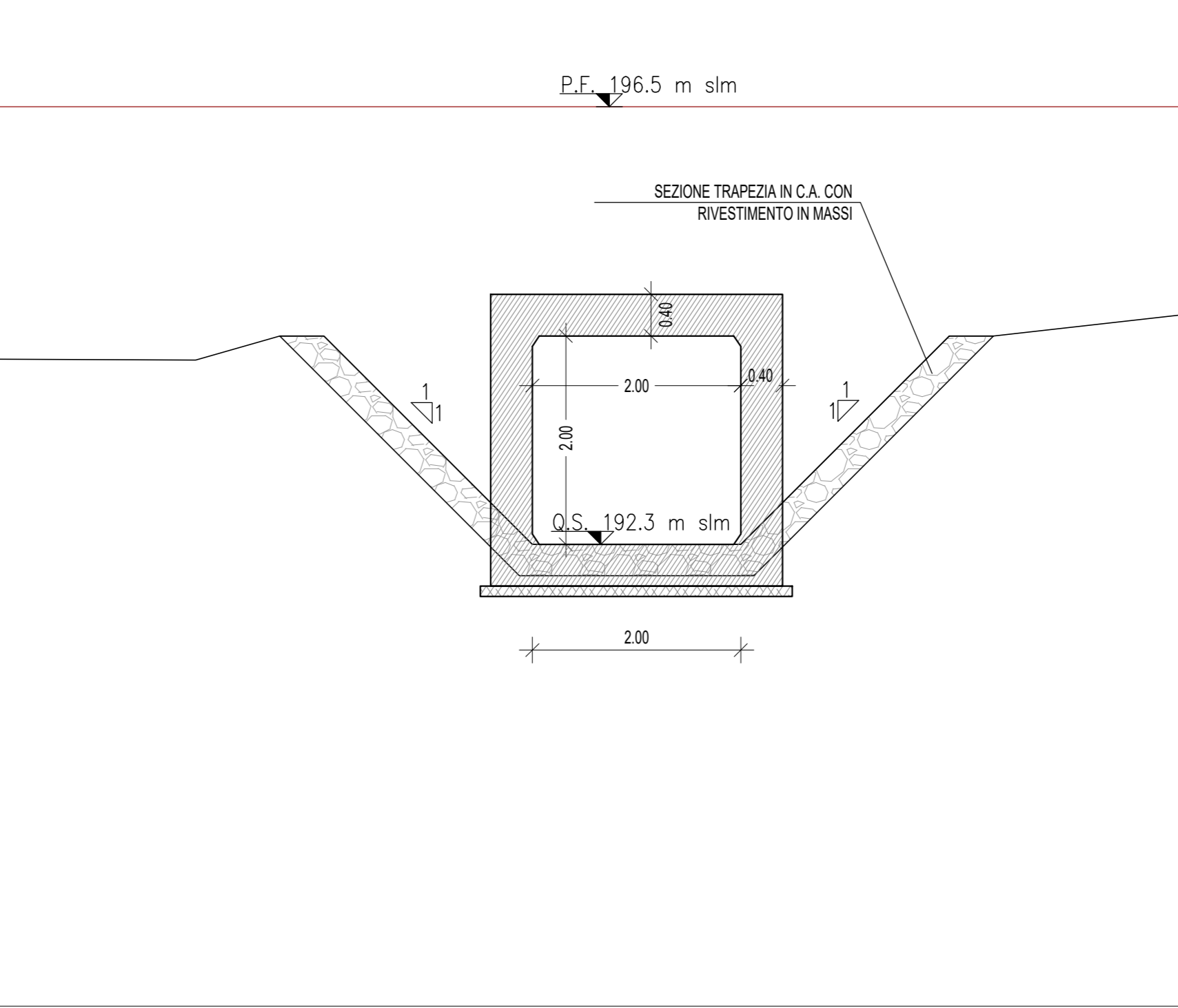
TABELLA MATERIALI vedi IROP02R29TT0C0000001

INCIDENZA ARMATURE vedi IROP02R29TT0C0000002

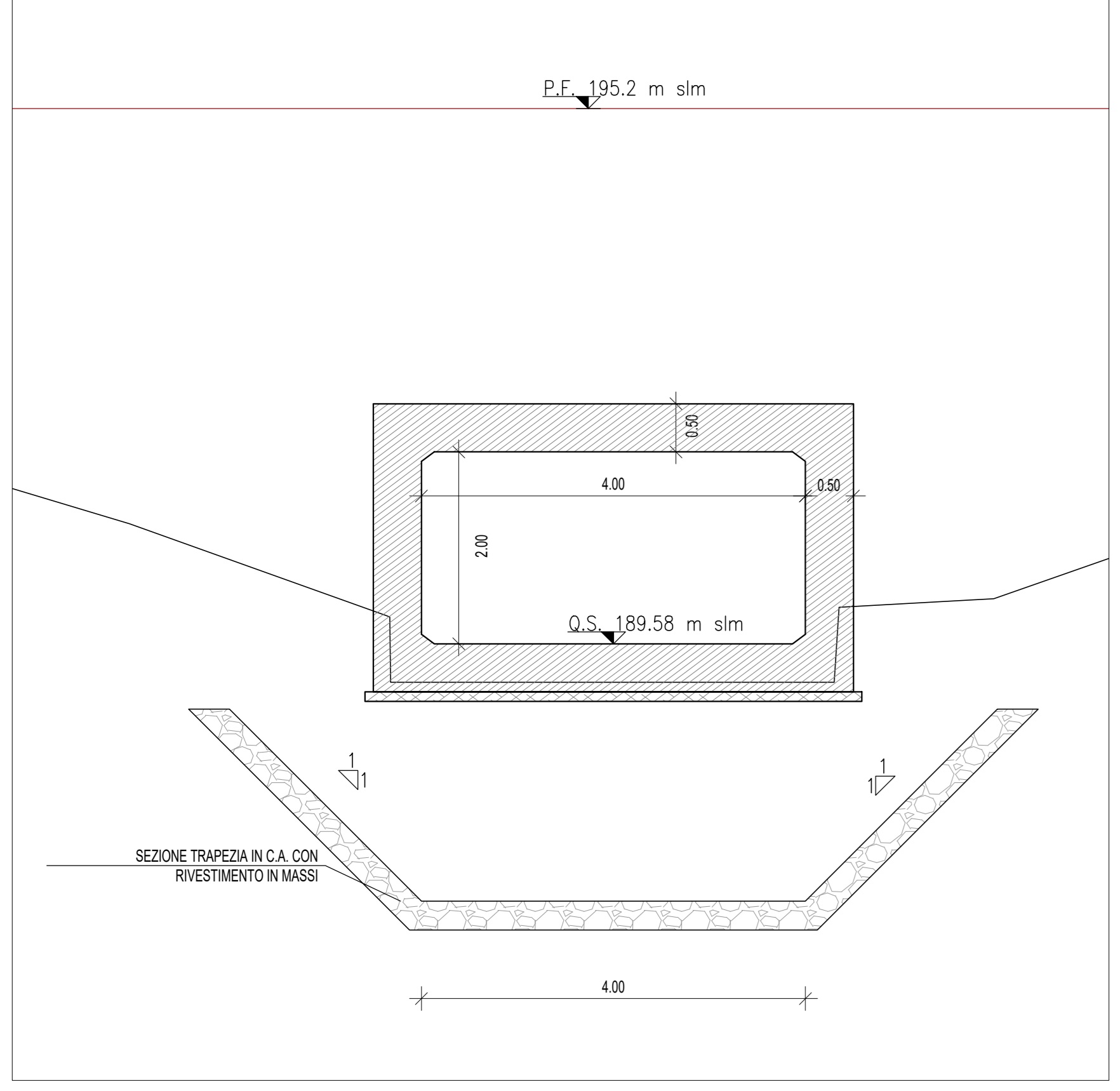
PER I DETTAGLI DELLA SISTEMAZIONE IN04 vedi IROP02R29BZID0002005A



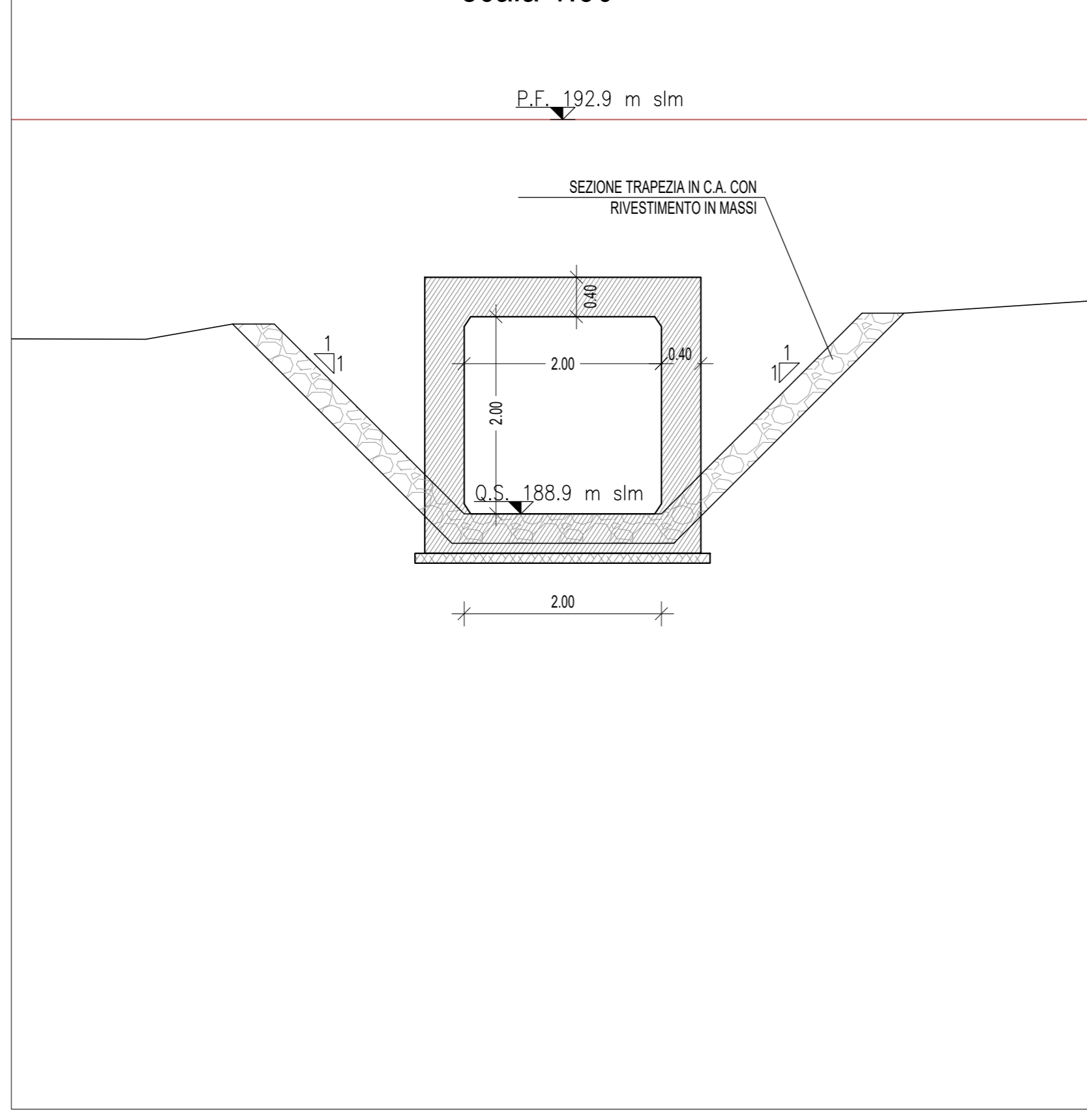
Sistemazione IN01
scala 1:50



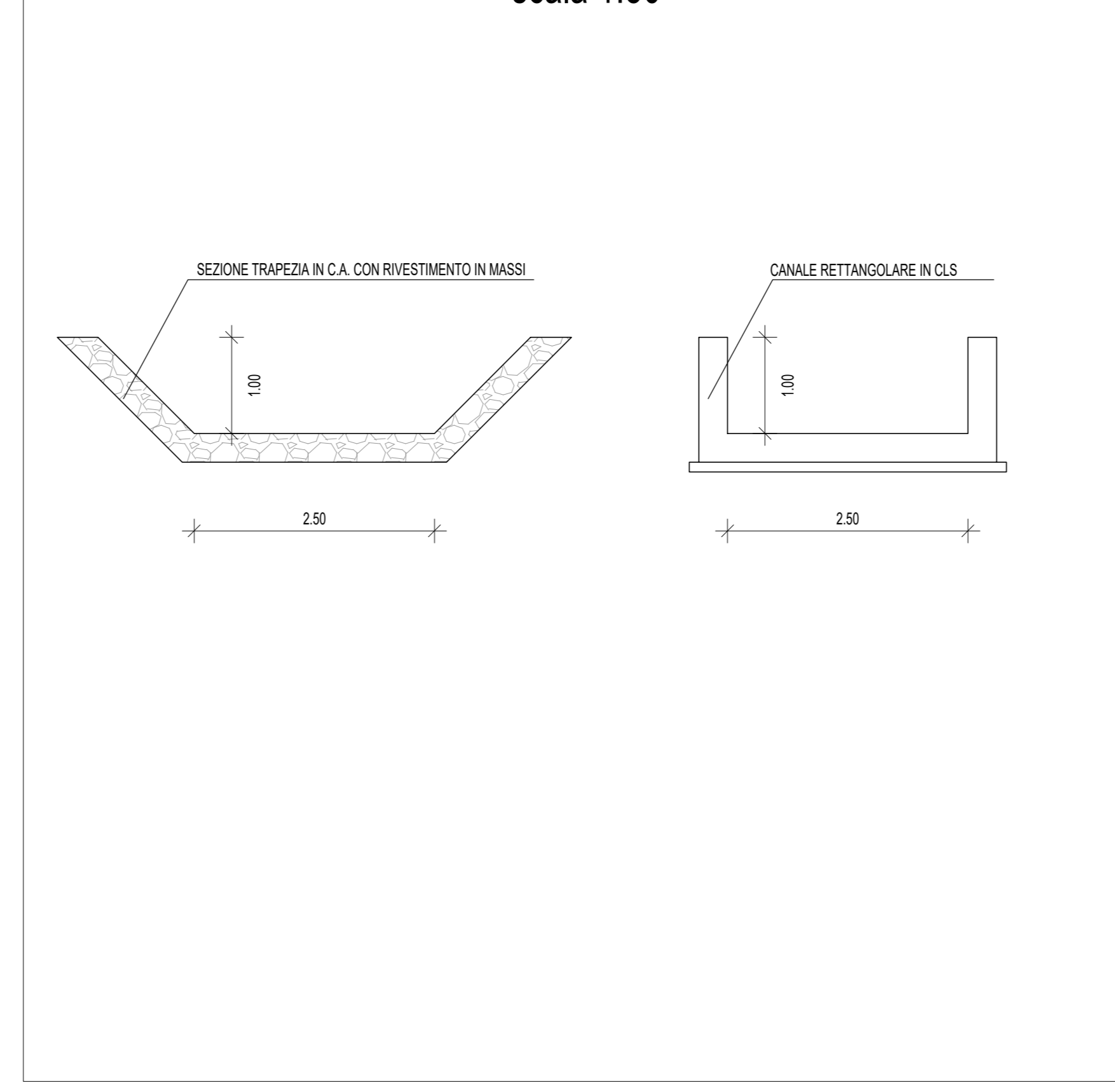
Sistemazione IN02
scala 1:50



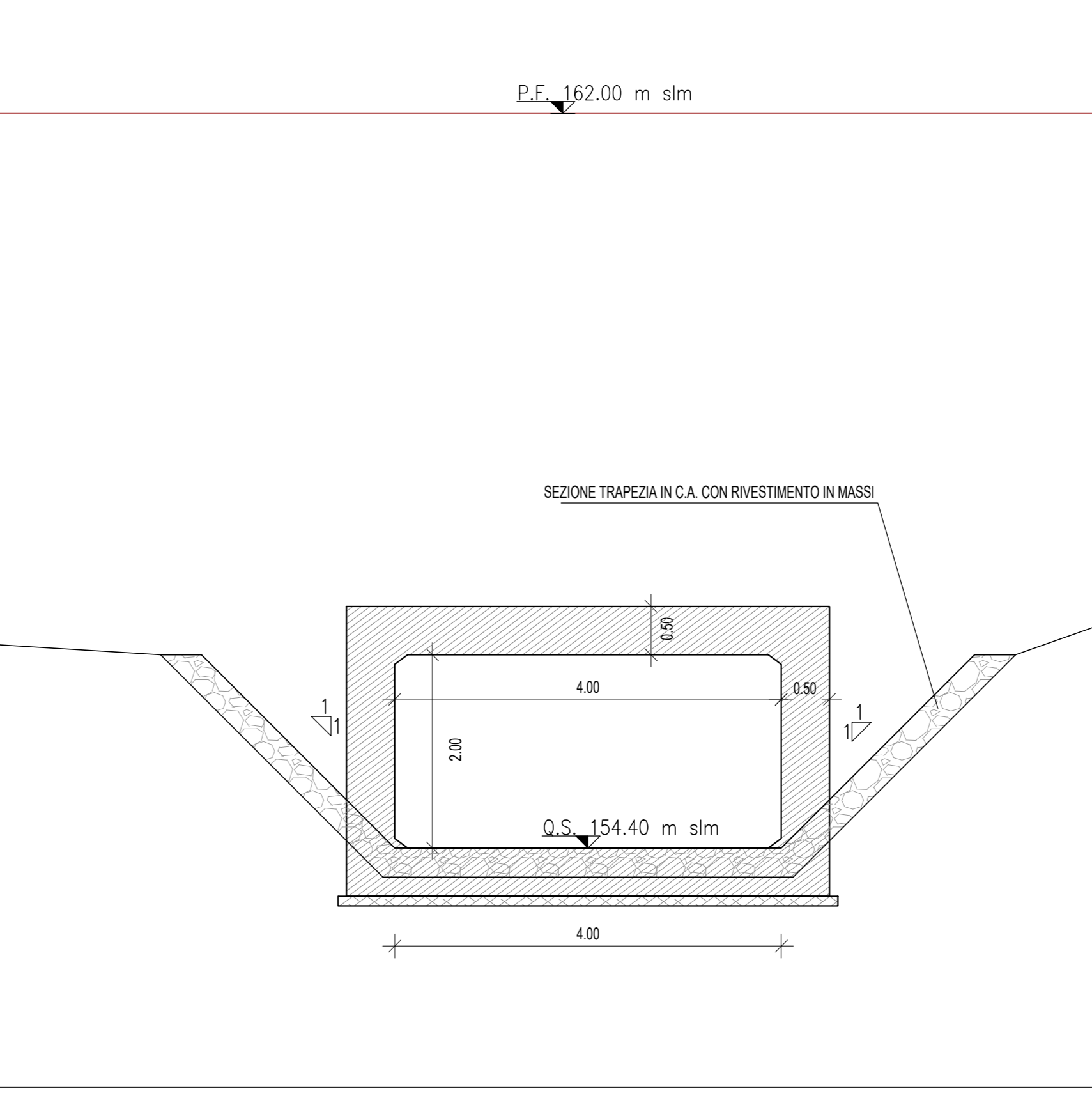
Sistemazione IN03
scala 1:50



Sistemazione IN04
scala 1:50



Sistemazione NI01
scala 1:50



COMMITTENTE:

 RFI
 RETE FERROVIARIA ITALIANA
 GRUPPO FERROVIE DELLO STATO ITALIANE

PROGETTAZIONE:

 ITALFERR
 GRUPPO FERROVIE DELLO STATO ITALIANE

DIREZIONE TECNICA
 S.O. PROGETTAZIONE INTEGRATA CENTRO
 PROGETTO DI FATTIBILITA' TECNICA ECONOMICA

POTENZIAMENTO INFRASTRUTTURALE ORTE-FALCONARA
 RADDOPPIO DELLA TRATTA PM228-CASTELPLANIO
 (LOTTO 2)
 IDROLOGIA E IDRAULICA

PLANIMETRIA SISTEMAZIONE IDRAULICA - CORSI D'ACQUA MINORI - PIANTE E SEZIONI
 LOTTO 2 - TAV. 1 DI 2

SCALA:
 VARIE

COMMESSA LOTTO FASE ENTE TIPO DOC. OPERA/DISCIPLINA PROGR. REV.
 IROP 02 R 29 PZ 100002 001 A

Revis.	Descrizione	Redatto	Data	Verificato	Data	Approvato	Data	Autorizzato	Data
A	Emissione per gara	P. Cuomo	02/09/2022	G. Zilli	02/09/2022	C. Unzueta	02/09/2022	F. Arduni	02/09/2022