

Piano d'Assetto Idrogeologico - Rischio Idraulico

scala 1:10.000



Piano d'Assetto Idrogeologico - Rischio Geomorfologico

scala 1:10.000



LEGENDA

- Recinzione
- Viabilità Interna
- Tracker 2x28
- Tracker 2x14
- Power Station
- Accesso Carrabile
- Standard Box Satellite
- Mitigazione Arbustiva
- Mitigazione Arborea
- Aree a Grano Duro "Antalis"

Piano d'Assetto Idrogeologico

Rischio idraulico

- N.D.
- Media
- Elevata
- Molto Elevata

Rischio Geomorfologico

- Altro
- N.D.
- Sito di Attenzione
- Moderato
- Medio
- Elevato
- Molto Elevata

Pericolo idraulico

- Altro
- N.D.
- Sito di Attenzione
- Moderato
- Medio
- Elevato
- Molto Elevata

Pericolo Geomorfologico

- Altro
- N.D.
- Sito di Attenzione
- Moderato
- Medio
- Elevato
- Molto Elevata

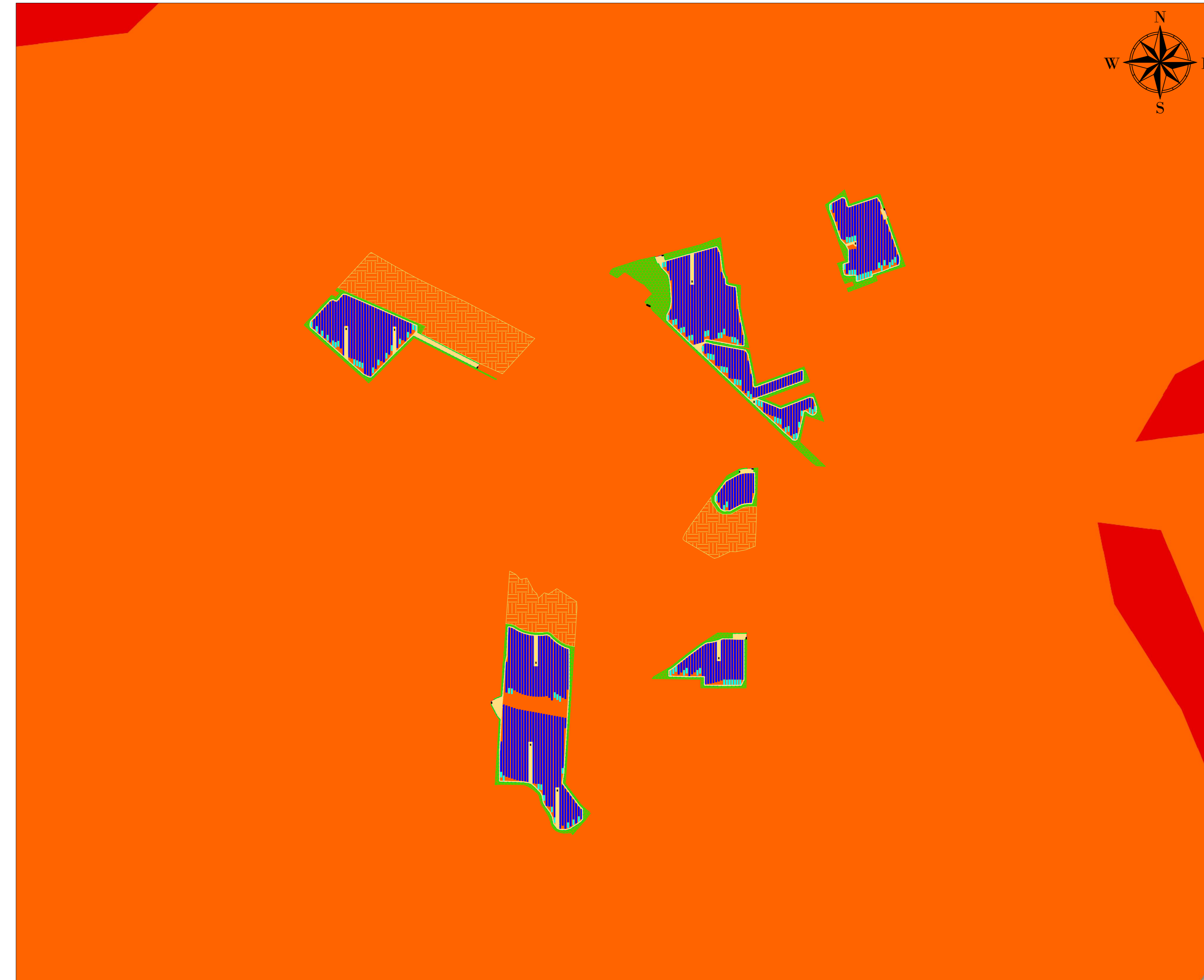
Piano d'Assetto Idrogeologico - Pericolo Idraulico

scala 1:10.000



Piano d'Assetto Idrogeologico - Pericolo Geomorfologico

scala 1:10.000







REGIONE PUGLIA
PROVINCIA DI FOGGIA
COMUNE DI SANT'AGATA DI PUGLIA

Oggetto:
PROGETTO PER LA REALIZZAZIONE DI UN IMPIANTO AGRO-FOTOVOLTAICO DELLA POTENZA DI 39,7799 MWp DA UBICARSI NEL TERRITORIO DEL COMUNE SANT'AGATA DI PUGLIA LOCALITÀ "CIOMMARINO"

Elaborato:
TAV006 - CARTA DEL PIANO D'ASSETTO IDROGEOLOGICO

TAVOLA:
TAV006

PROGETTAZIONE:
 **gamian** S.p.A.
 Via...
 Tel...
 Email...
 Web...
 Tecnico:
Ing. Gaetano Voccia

SCALA:
1:10.000

DATA:
Gennaio 2024

REDAZIONE:
A.R.

CONTROLLO:
G.F.

APPROVAZIONE:

Ing. Voccia Gaetano

Codice Progetto: **FVE.23.251**

Rev.: **00 - Presentazione Istanza VIA e AU**

GAMIAN CONSULTING S.R.L. si riserva la proprietà di questo documento e ne vieta la riproduzione o la divulgazione a terzi se non espressamente autorizzato.

SPAZIO RISERVATO ALL'ENTE PUBBLICO