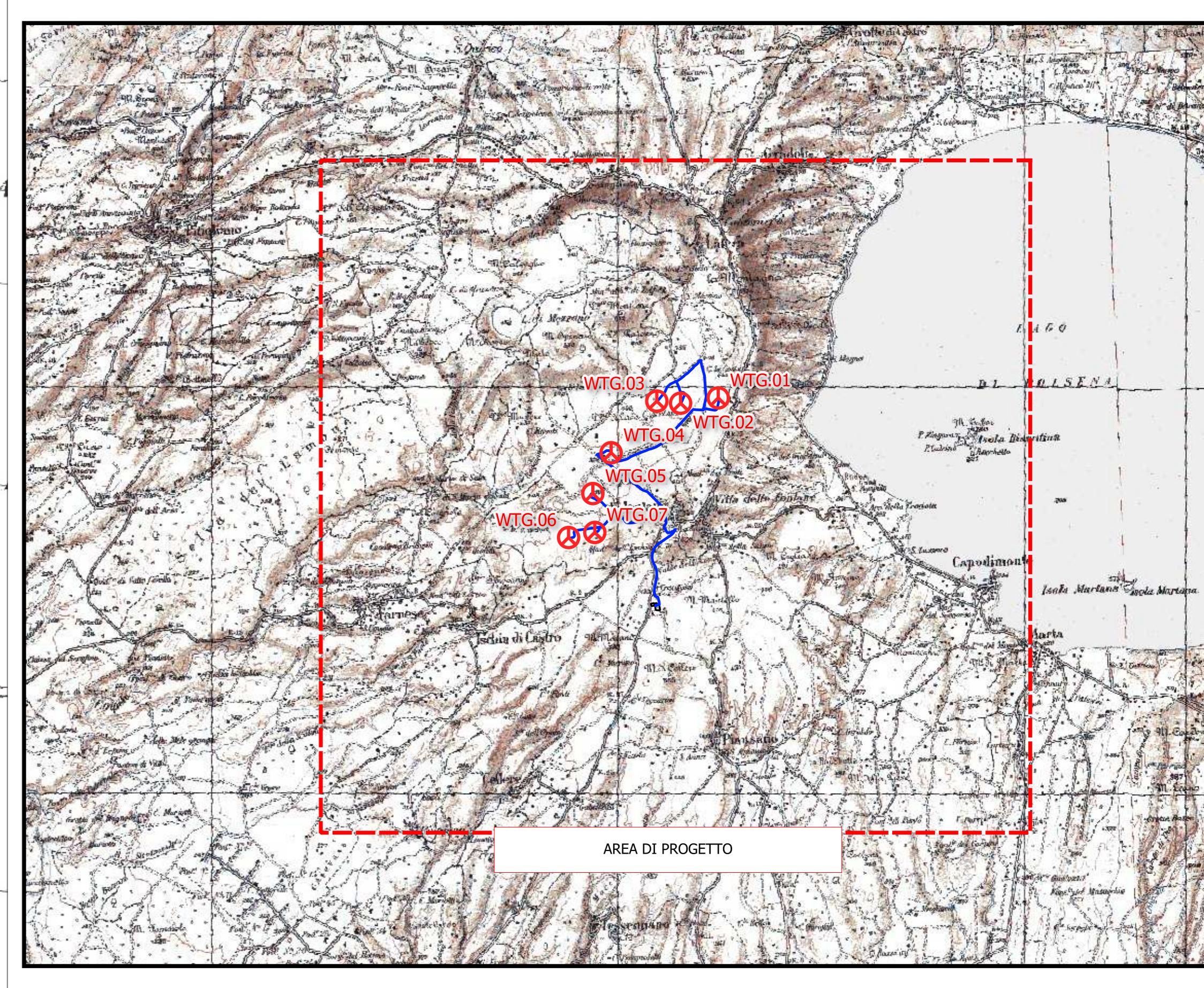


Legenda

- Aerogeneratore in progetto
- Elettrodotto interno da realizzare AT
- Area di Accumulo
- Futura stazione elettrica di Tema S.p.A
- Area Trabordo

accolta - parzialmente accolta, con prescrizione
 accolta - parzialmente accolta, senza prescrizione



Regione Lazio Comune di Valentano Comune di Latera	Committenza POGGIO DEL MULINO S.R.L. Piazza Europa, 14-87100-Cosenza (CS) P.iva: 03876510789
Titolo del Progetto: Progetto per la realizzazione e l'esercizio di un parco eolico denominato "Poggio del Mulino"	
Documento: PROGETTO DEFINITIVO	N° Tavola: EPD0010
Elaborato: Inquadramento impianto eolico su PTPR-TAVOLA D	SCALA: 1:20.000 FOGLIO: 1 di 1 FORMATO: A0
folio: Elaborati grafici di inquadramento Nome File: EPD0010A0.pdf	
	Progettisti: ORDINE INGEGNERI COSTABINE ORDINE INGEGNERI COSTABINE ORDINE INGEGNERI COSTABINE Gruppo di lavoro: dott.ing. Denise Di Camm dott.ing. Diego De Benedittis dott.ing. Pasquale Simone Gatto dott.ing. Marina Petrosca dott.ing. Irene Colosimo dott.ing. Beniamino Morone
Rev. Data Revisione: 00 06/07/2023 Descrizione Revisione: PRIMA EMISSIONE Redatto: New Dev. Controllato: P.D.M. Approvato: P.D.M.	