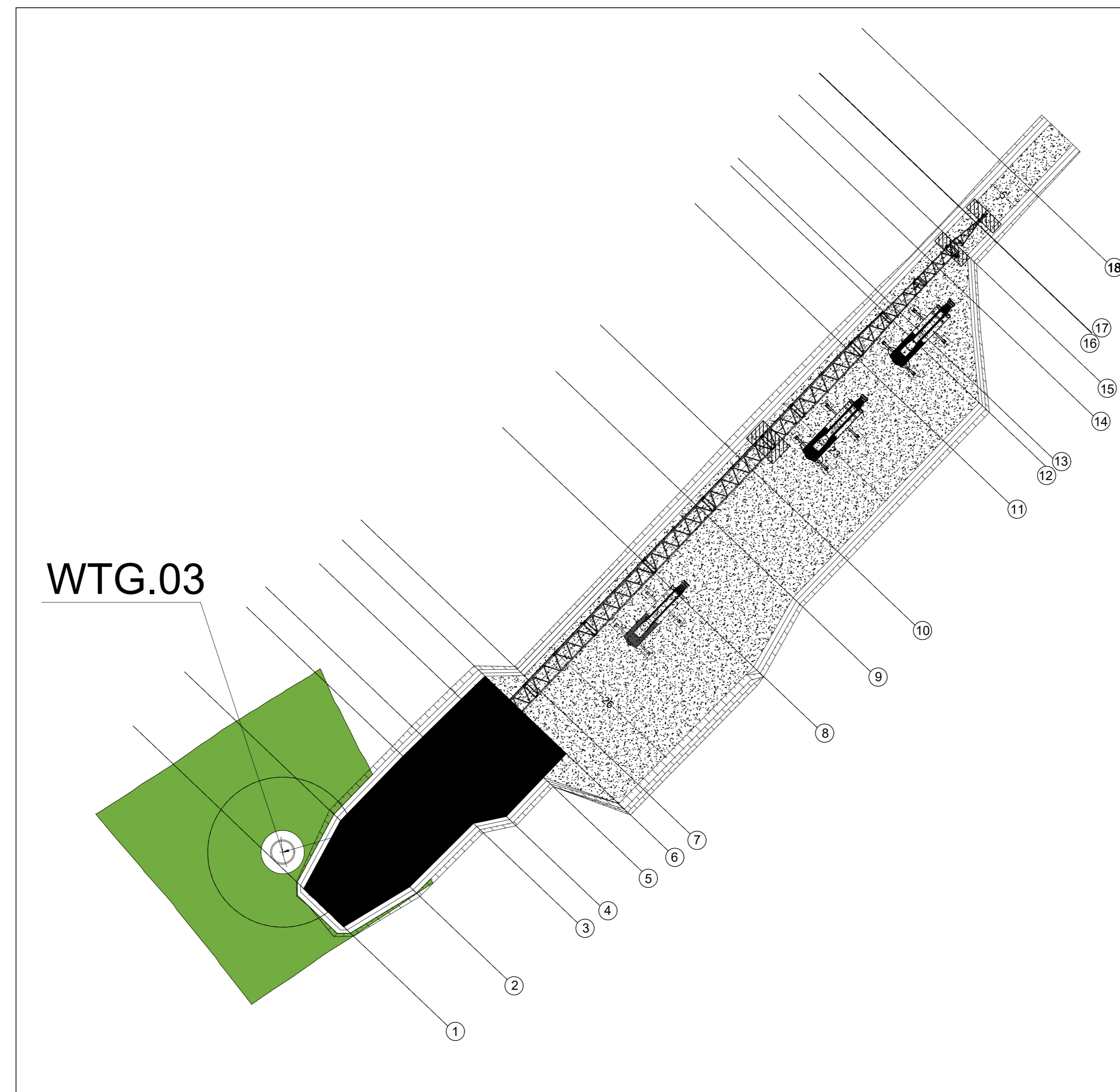
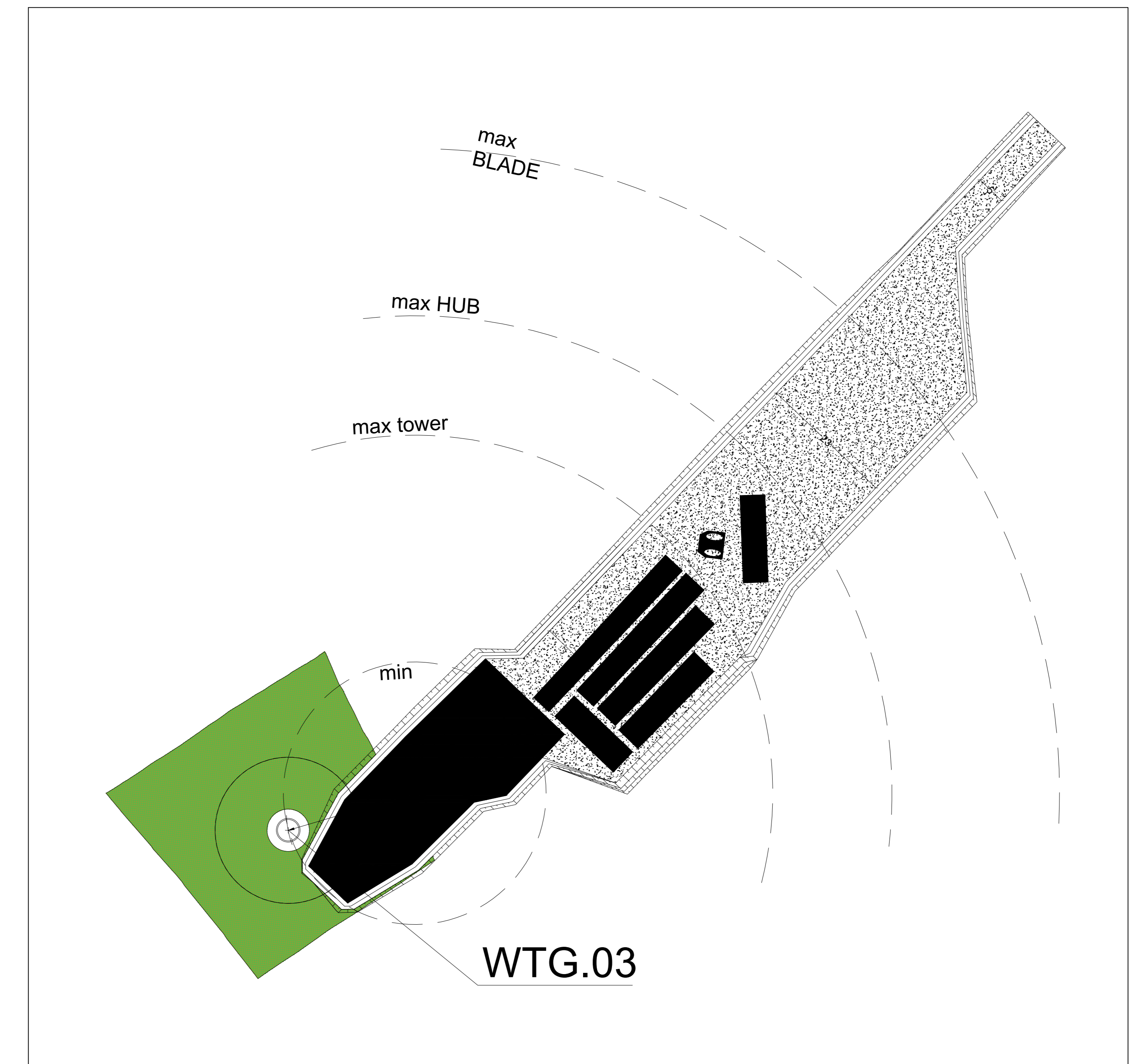


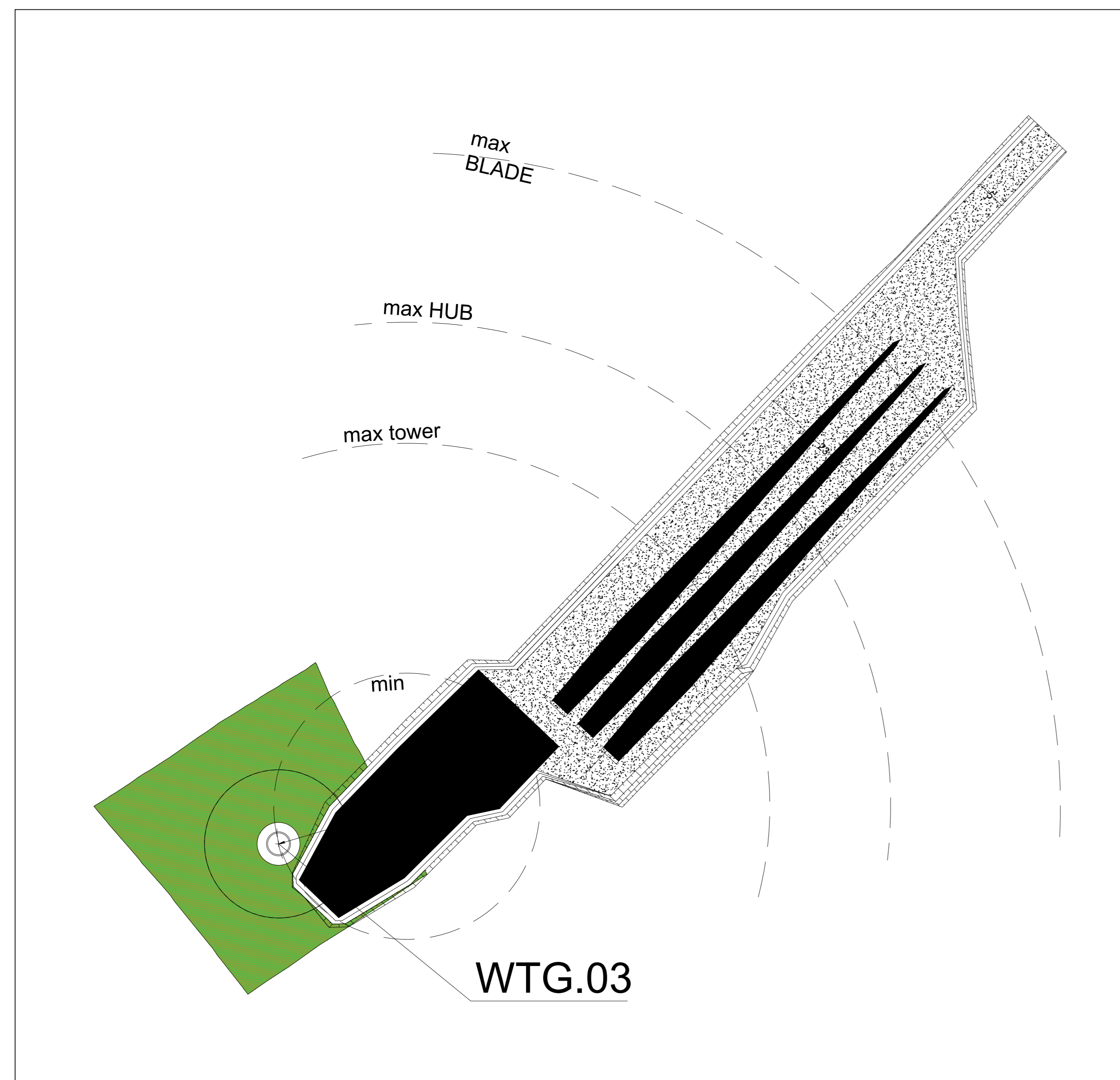
CONFIGURAZIONE 1 - SCAVO DI FONDAZIONE - SCALA 1:500



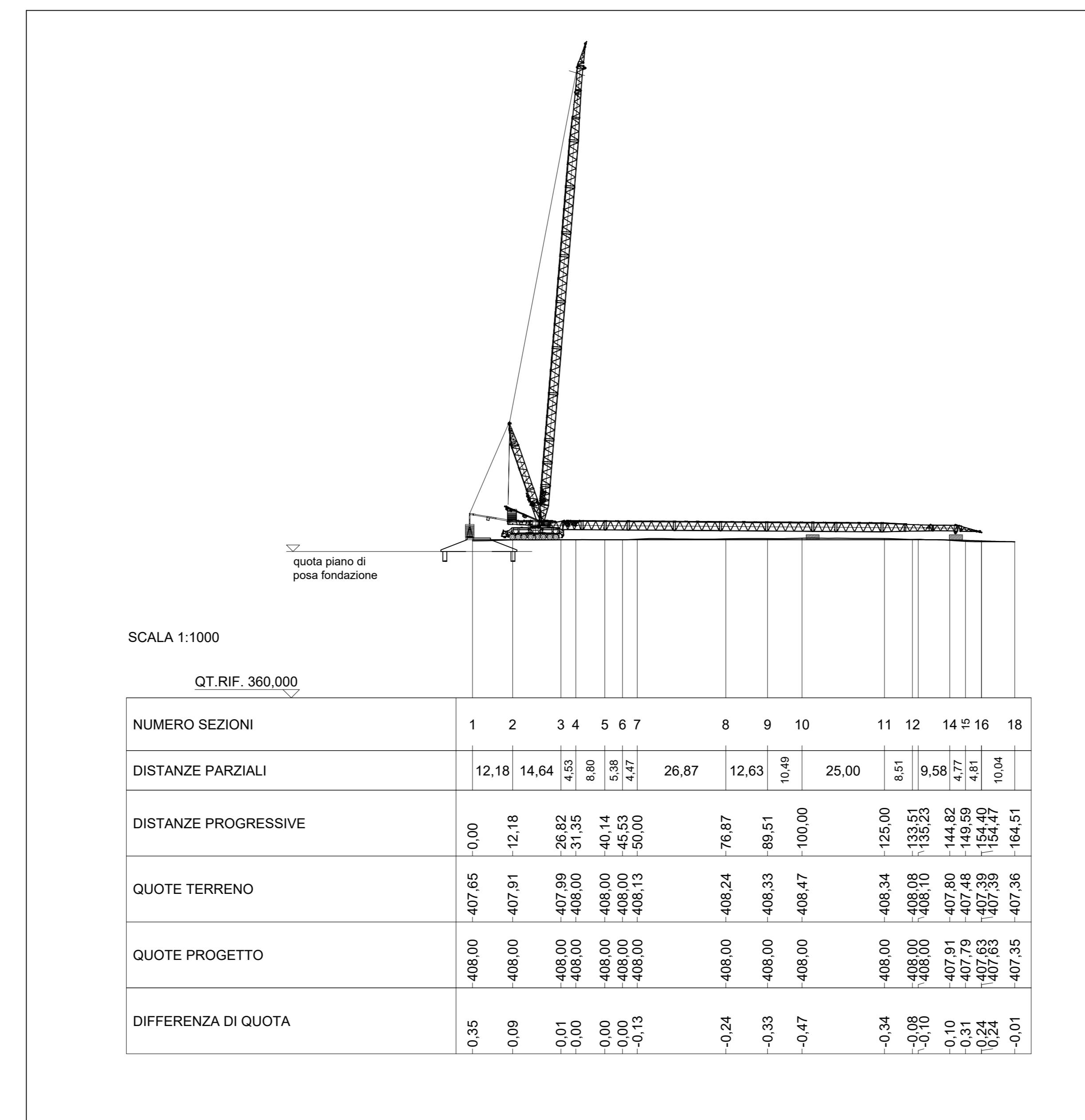
CONFIGURAZIONE 2 - MONTAGGIO GRU TRALICCIATA - SCALA 1:500



CONFIGURAZIONE 3- MONTAGGIO TRAMI E NAVICELLA - SCALA 1:500



CONFIGURAZIONE 4 - MONTAGGIO LAME - SCALA 1:500



PROFILO LONGITUDINALE PIAZZOLA MONTAGGIO - SCALA 1:1.000

- Legenda
- Viabilità in misto compatto min 2 kg/cm²
 - Piazzola gru in misto compatto min 5 kg/cm²
 - Sistemazione terreno vegetale inerbimento

POGGIO DEL MULINO S.R.L.
 Piazza Europa, 14-07100-Cosentino (CS)
 P.Iva: 0387610789

Progetto per la realizzazione e l'esercizio di un parco eolico denominato "Poggio del Mulino"

Documento: PROGETTO DEFINITIVO		N° Traccia: EPD0026_c
Elaborato: Planimetrie e profili delle piazzole temporanee di cantiere	SCALA: 1:500 - 1:1.000	FOGLIO: 3 di 7
3 di 7		FORMATO: A0

Progettazione: **dot. Ing. Giovanni Guzzo Folero**

Progettisti: **dot. Ing. Amedeo Costabile**

Gruppo di lavoro: **dot. Ing. Domenico Di Ciommo**
dot. Ing. Diego De Benedetti
dot. Ing. Pasquale Di Maria Gallo
dot. Ing. Andrea Pizzuto
dot. Ing. Marco Costante

Rev.	Data Revisione	Descrizione Revisione	Redatto	Controllato	Approvato

00 06/07/2023
PRIMA EMISSIONE
Rev. Dev.
P.D.M.
P.D.M.