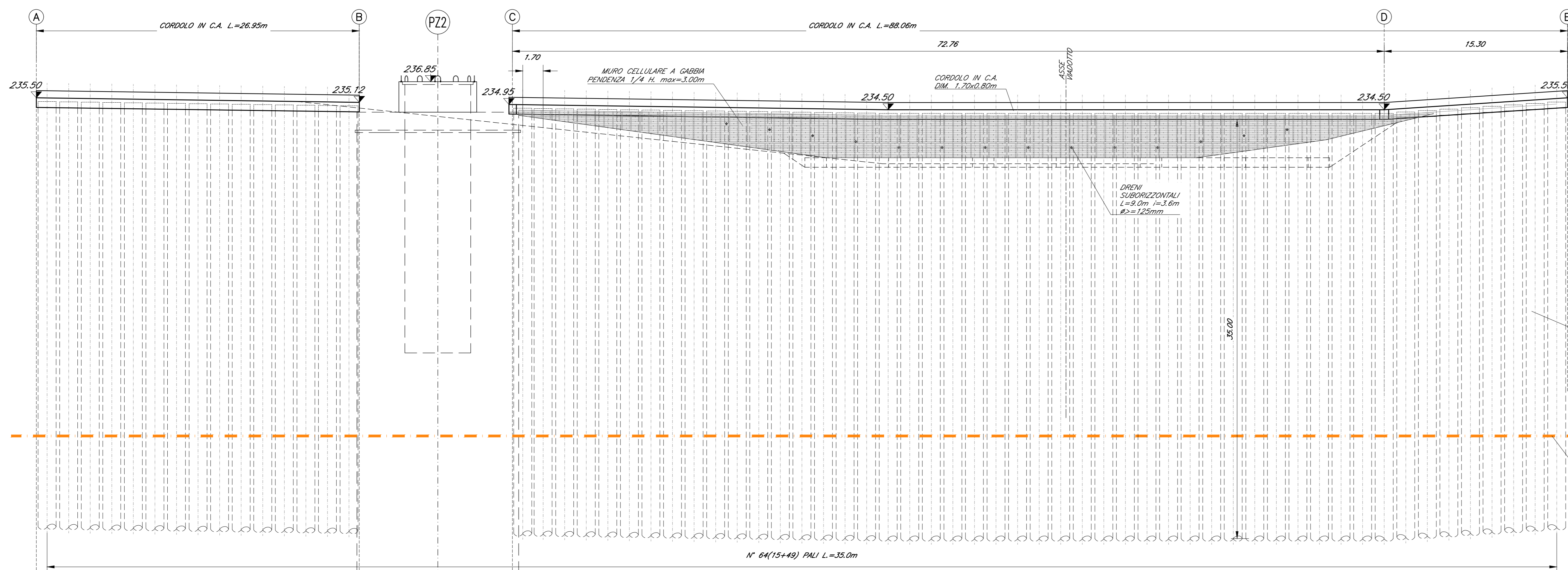
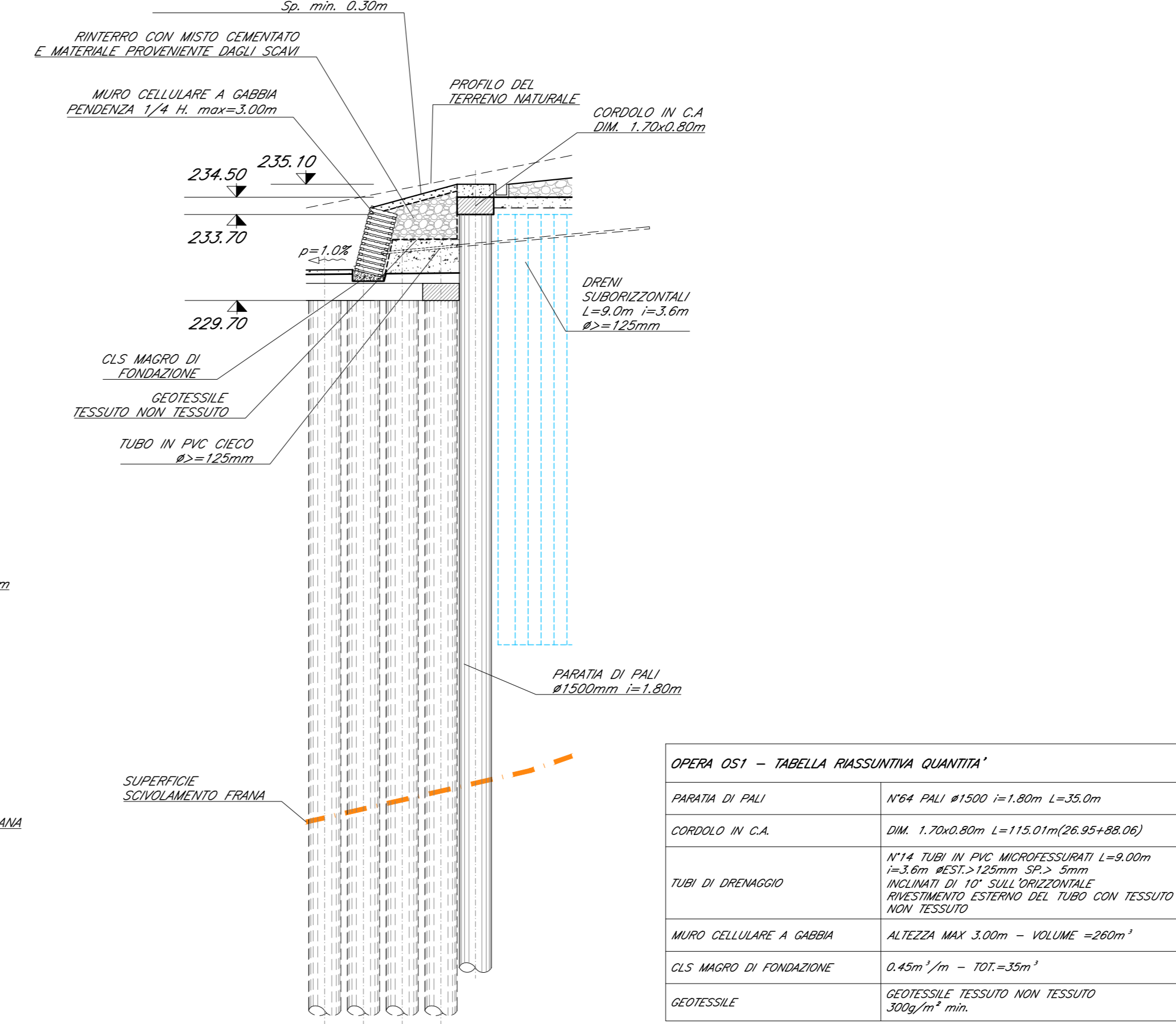


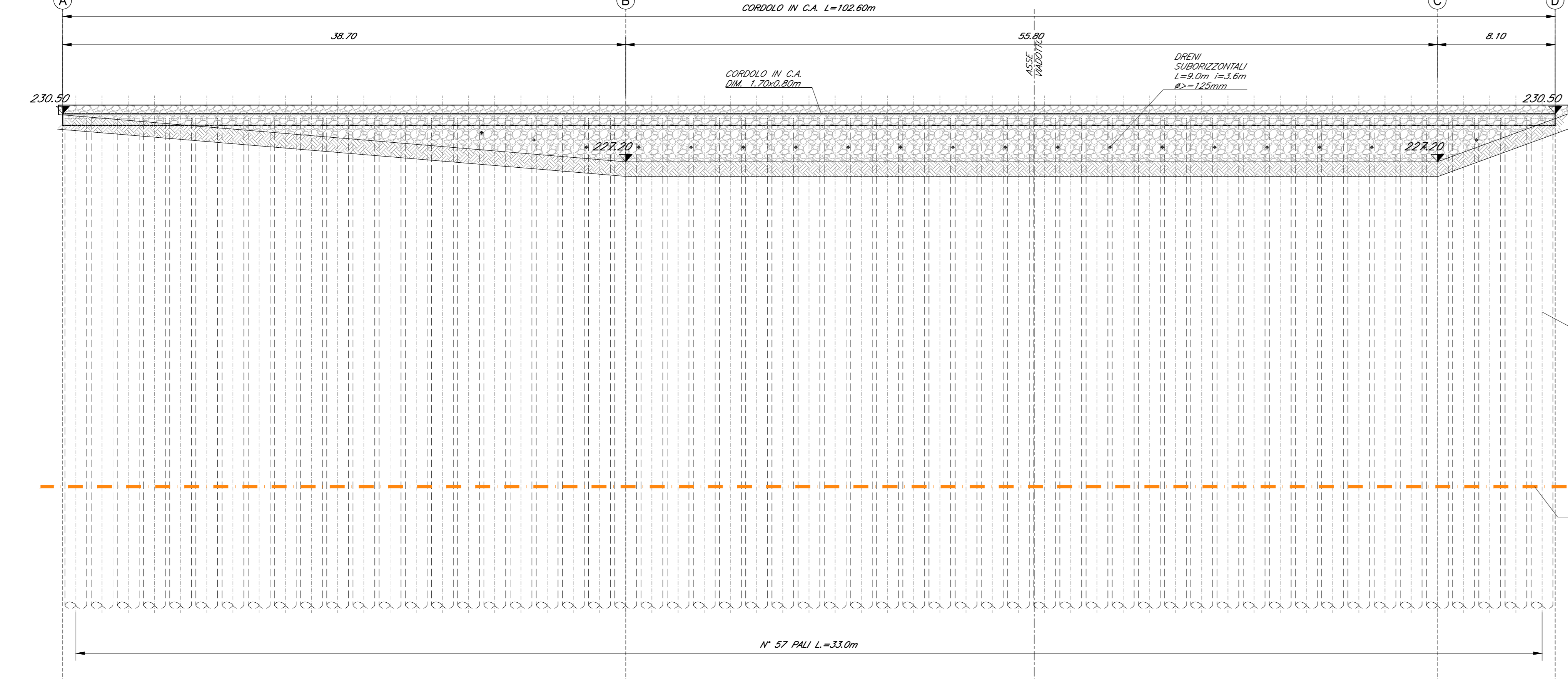
OPERA OS1 - SVILUPPATA
Scala 1:200



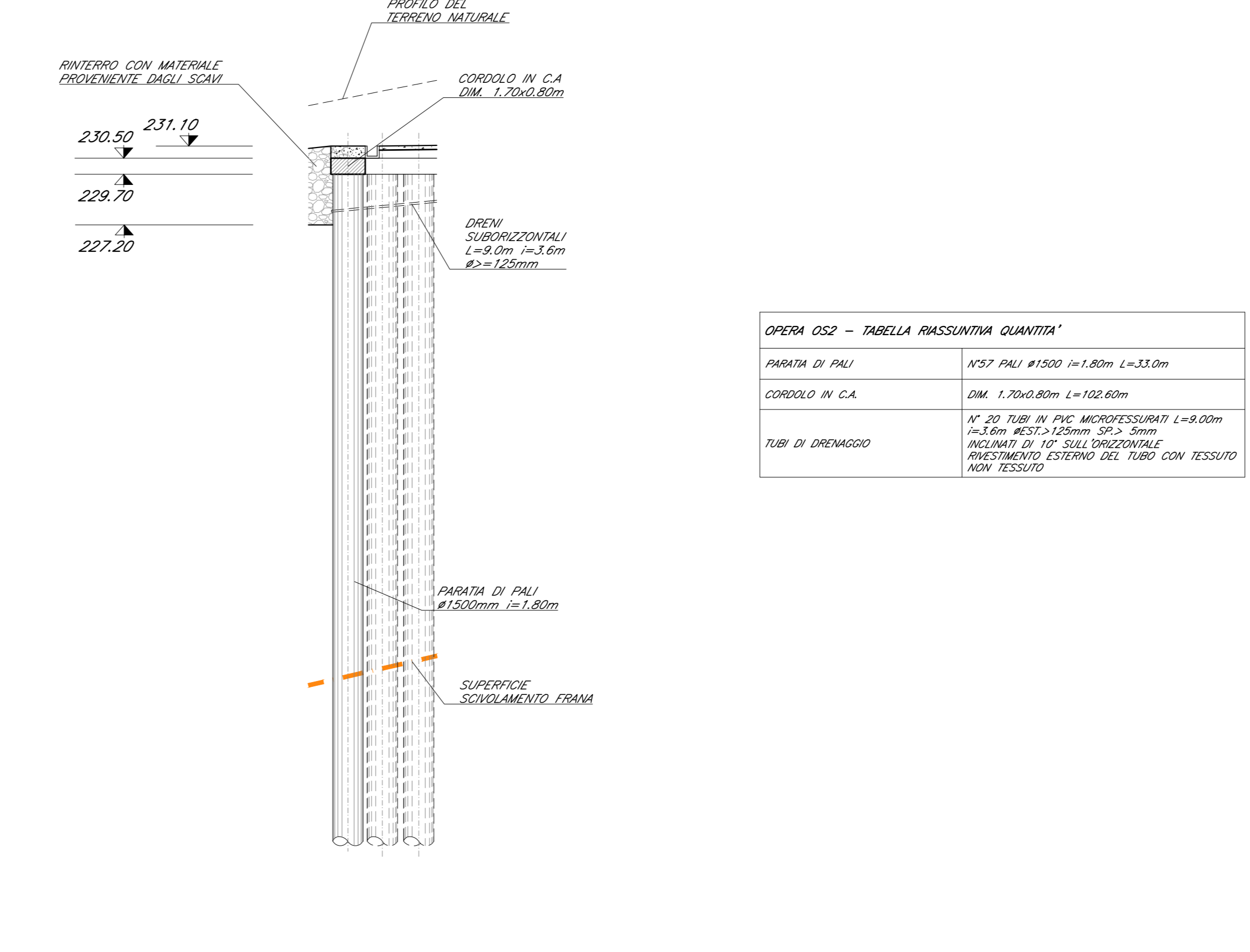
OPERA OS1 - SEZIONE IN ASSE VIADOTTO
Scala 1:200



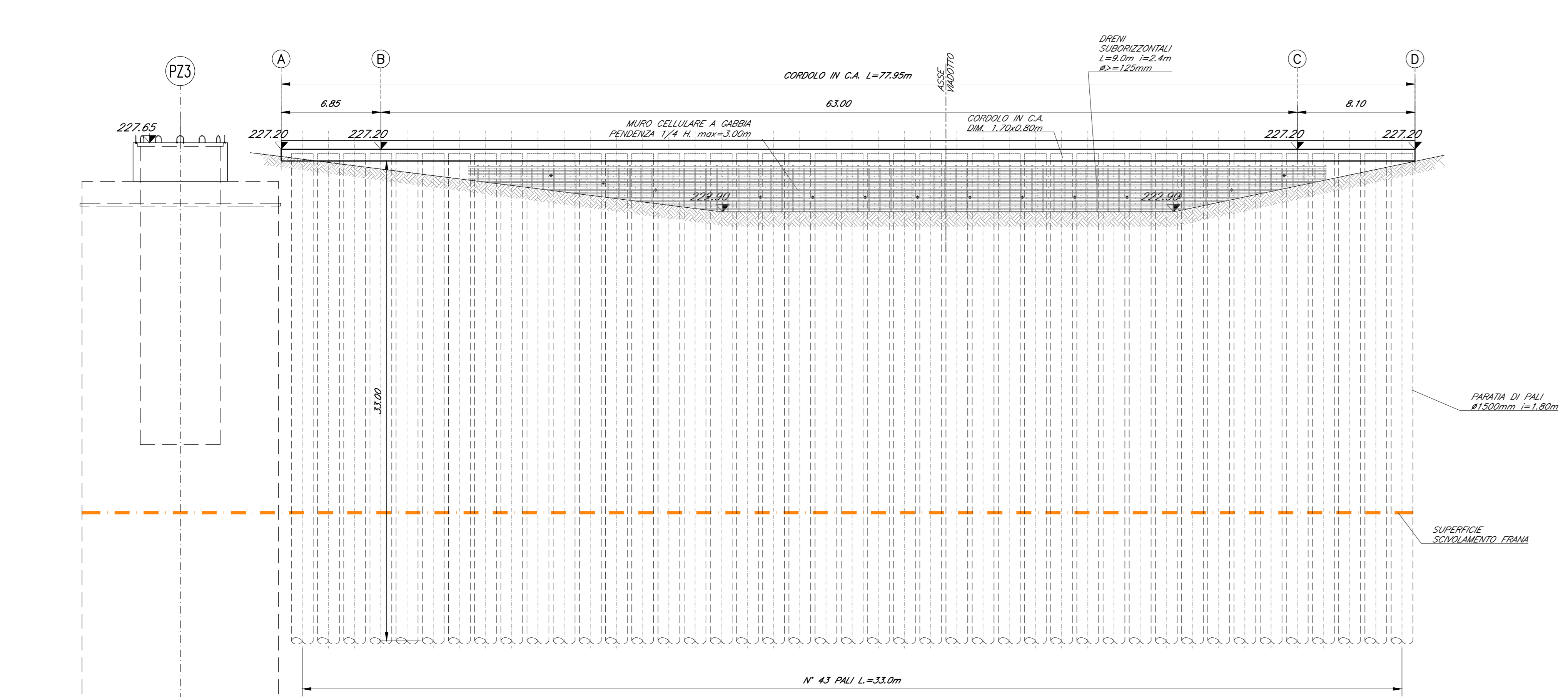
OPERA OS2 - SVILUPPATA
Scala 1:200



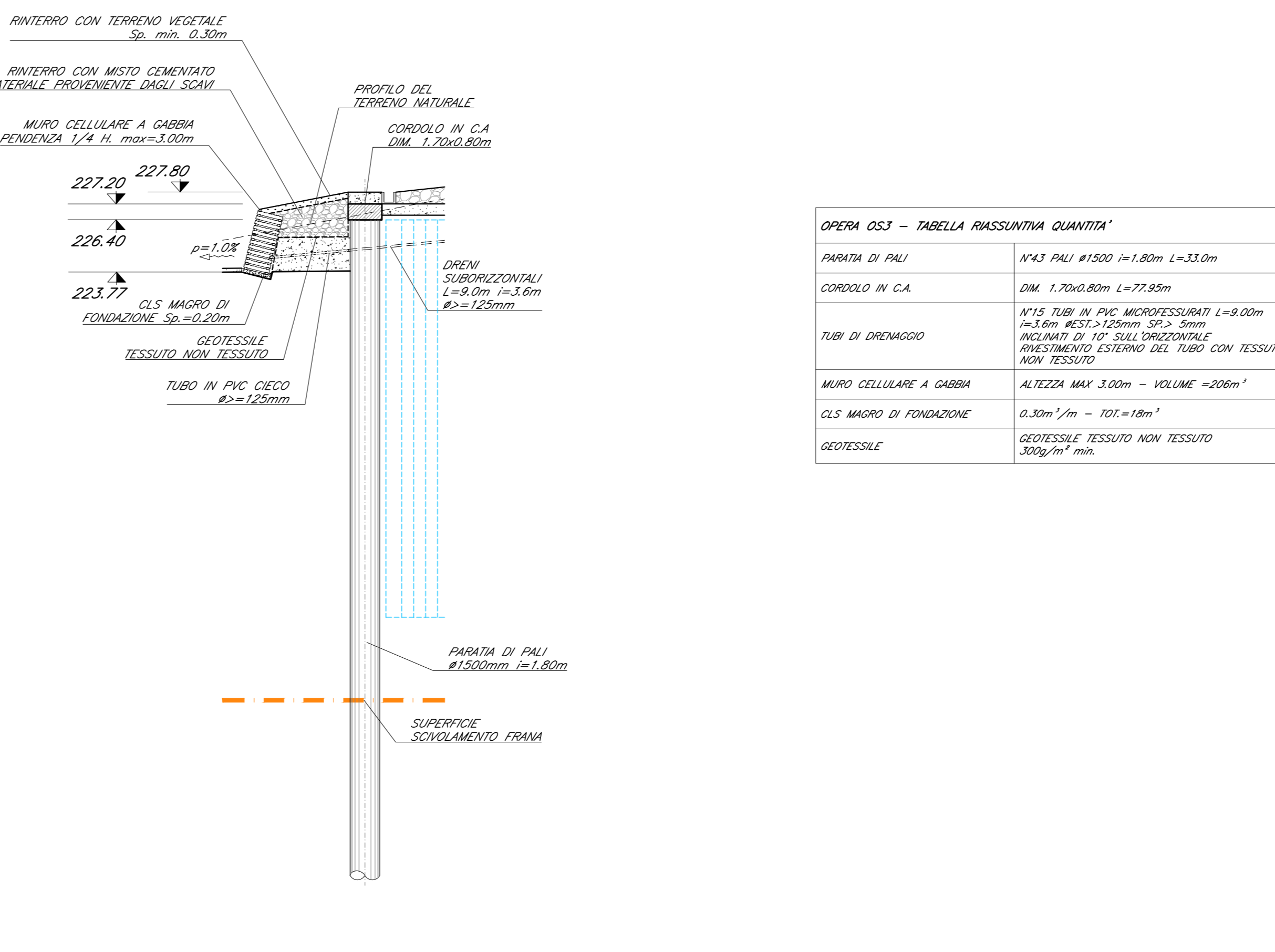
OPERA OS2 - SEZIONE IN ASSE VIADOTTO
Scala 1:200



OPERA OS3 - SVILUPPATA
Scala 1:200



OPERA OS3 - SEZIONE IN ASSE VIADOTTO
Scala 1:200



KEY-PLAN - Scala 1:10000

ELABORATI DI RIFERIMENTO

DESCRIZIONE	CODICE
Pianta fondazioni e sezioni	IF2801VZFPW0300000
Pianta impalcato e prospetto	IF2801VZFPW0300003
Manufatto transizione spazio A - Planimetria, profilo e sezioni	IF2801VZFPW0300002
Opere di stabilizzazione e drenaggio - Fasi costruttive: Macrofase A	IF2801VZFPW0300281
Opere di stabilizzazione versante e opere provvisorie: Fase 1 - Planimetria e sezione long.	IF2801VZFPW0300282
Opere di stabilizzazione versante e opere provvisorie: Fase 2 - Planimetria e sezione long.	IF2801VZFPW0300283
Opere di stabilizzazione versante: Parate di pali OS1, OS2 e OS3 - Sviluppo e sezioni	IF2801VZFPW0300284
Opere di stabilizzazione versante: Parate di pali OS4 e OS5 - Sviluppo e sezioni	IF2801VZFPW0300285
Opere di drenaggio versante Est - Sezioni trasversali	IF2801VZFPW0300286
Opere di drenaggio versante Est - Sezioni longitudinali	IF2801VZFPW0300287
Opere di drenaggio versante Est - Dettagli costruttivi	IF2801VZFPW0300288
Opere di drenaggio versante Est - Pozzi drenanti P1 e P4 - Carpentarie: piante e sezioni	IF2801VZFPW0300289
Opere di drenaggio versante Est - Pozzi drenanti P2 e P3 - Carpentarie: piante e sezioni	IF2801VZFPW0300290
Opere di drenaggio versante Est - Pozzi drenanti P1, P2, P3, P4 - Dettagli costruttivi	IF2801VZFPW0300291
Montaggio opere di stabilizzazione e drenaggio viadotto V03 - Variante Est	IF2801VZFPW0300292
Piatta di cantiere V03 - Planimetria, profilo e sezioni tipo	IF2801VZFPW0300293
Piatta di cantiere V03 - Sezioni trasversali - Tav. 1/3	IF2801VZFPW0300294
Piatta di cantiere V03 - Sezioni trasversali - Tav. 2/3	IF2801VZFPW0300295
Piatta di cantiere V03 - Sezioni trasversali - Tav. 3	IF2801VZFPW0300296
Planimetria di progetto con B.O.E.	IF2801VZFPW0300297

CARATTERISTICHE DEI MATERIALI

PER LA TABELLA MATERIALI E NOTE GENERALI FARE RIFERIMENTO AL DOCUMENTO IF2701CZZTVA0000001 - Tabella materiali e note generali per i viadotti V01, V02, V03 E V04

NOTE GENERALI

- LE LUNGHEZZE ESPRESSE IN METRI (TRANNE DOVE DIVERSAMENTE SPECIFICATO)
- LE QUOTE ESPRESSE IN METRI S.L.M. (TRANNE DOVE DIVERSAMENTE SPECIFICATO)
- LE ANGOLI ESPRESSE IN GRADI SESSADESIMALI (TRANNE DOVE DIVERSAMENTE SPECIFICATO)
- LE COORDINATE SONO RELATIVE AL SISTEMA LOCALE DI RESTITUZIONE CELESTRIOMETRICO

COMMITTENTE: RFI GRUPPO FERROVIE DELLO STATO ITALIANO

DIREZIONE LAVORI: ITALFERR GRUPPO FERROVIE DELLO STATO ITALIANO

APPALTATORE: HirpiniaAV

CONSORZIO: webuild

PROGETTAZIONE: ROCKSOIL S.p.A.

MANDANTE: NETENGINEERING

ALPINA S.p.A.

PROGETTO ESECUTIVO DI VARIANTE

ITINERARIO NAPOLI - BARI RADDOPPIO TRATTA APICE - ORSARA I LOTTO FUNZIONALE APICE - HIRPINIA VIADOTTI

V03 - VIADOTTO UFITA ROCCHETTA DA KM 9+637,00 A KM 10+052,00

Variante 28 - Opere di mitigazione dei movimenti franosi - Tratta all'aperto Castelli del Flego - da pk 9+550 a pk 10+090

Opere di stabilizzazione versante: Parate di pali OS1, OS2 e OS3 - Sviluppo e sezioni

APPALTATORE: Consorzio HIRPINIA AV

RESPONSABILE INTEGRAZIONE: Ing. Paolo Galvanini

PROGETTISTA: Alpina S.p.A.

COMMESSA: LOTTO FASE ENTE TIPO DOC. OPERA/INTEGRAZIONE PROG. REV. SCALA:

IF28 01 V Z Z B 9 V I 0 3 0 2 0 0 0 A VARIE

Rev.	Descrizione	Redatto	Data	Verificato	Data	Approvato	Data	Autorezzato Data
A	Emessa	R. Bonetti	21/02/2023	A. Crotti	21/02/2023	P. Galvanini	21/02/2023	Ing. Paolo Galvanini

File: IF2801VZFPW0300284.dwg