

ELABORATI DI RIFERIMENTO

DESCRIZIONE	CODICE
Pianta impalcato e prospetto	IF2801VZ2PFW0300000
Manufatto transizione spalla a - Planimetria, profilo e sezioni	IF2801VZ2PFW0300003
Opere di stabilizzazione e drenaggio - Fasi costruttive: Macrofase A	IF2801VZ2PFW0300002
Opere di stabilizzazione e drenaggio - Fasi costruttive: Macrofase B	IF2801VZ2PFW0300001
Opere di stabilizzazione versante e opere provvisorie: Fase 1 - Planimetria e sezione long.	IF2801VZ2ZLW0302000
Opere di stabilizzazione versante e opere provvisorie: Fase 2 - Planimetria e sezione long.	IF2801VZ2ZLW0302002
Opere di stabilizzazione versante: Parate di pali OS1, OS2 e OS3 - Sviluppo e sezioni	IF2801VZ2ZLW0302004
Opere di stabilizzazione versante: Parate di pali OS4 e OS5 - Sviluppo e sezioni	IF2801VZ2ZLW0302000
Opere di stabilizzazione versante: Parate di pali OS6 e OS7 - Sviluppo e sezioni	IF2801VZ2ZLW0302001
Opere di drenaggio versante Est - Planimetria	IF2801VZ2ZLW0302000
Opere di drenaggio versante Est - Sezione longitudinale	IF2801VZ2ZLW0302281
Opere di drenaggio versante Est - Sezioni trasversali	IF2801VZ2ZLW0302281
Opere di drenaggio versante Est - Dettagli costruttivi	IF2801VZ2ZLW0302281
Opere di drenaggio versante Est - Pozzi drenanti P1 e P4 - Carpenterie: piante e sezioni	IF2801VZ2ZLW0302281
Opere di drenaggio versante Est - Pozzi drenanti P2 e P3 - Dettagli costruttivi	IF2801VZ2ZLW0302282
Montaggio opere di stabilizzazione e drenaggio viadotto V03 - Versante Est	IF2801VZ2ZLW0302283
Pianta di cantiere V03 - Planimetria, profilo e sezioni tipo	IF2801VZ2ZLW0302281
Pianta di cantiere V03 - Sezioni trasversali - Tav. 1/3	IF2801VZ2ZLW0302281
Pianta di cantiere V03 - Sezioni trasversali - Tav. 2/3	IF2801VZ2ZLW0302282
Pianta di cantiere V03 - Sezioni trasversali - Tav. 3	IF2801VZ2ZLW0302283
Planimetria di progetto con B.O.E.	IF2801VZ2PFW0300000

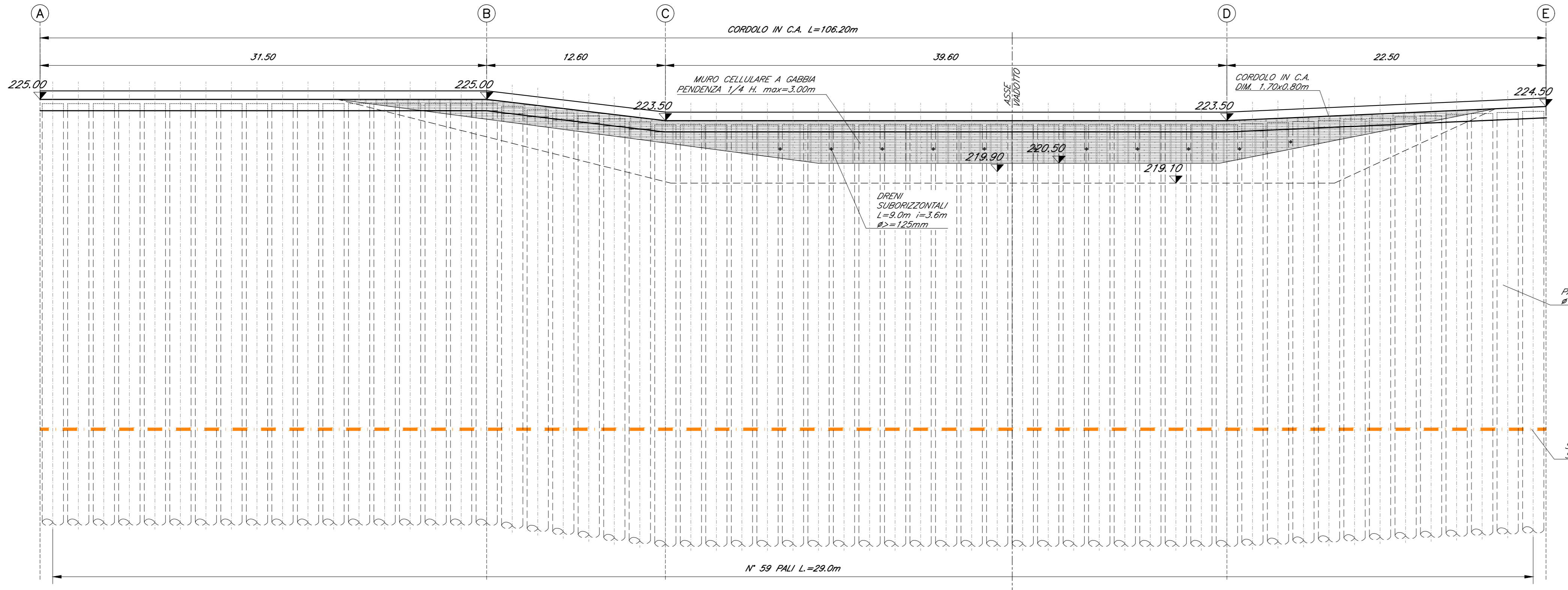
CARATTERISTICHE DEI MATERIALI

PER LA TABELLA MATERIALI E NOTE GENERALI FARE RIFERIMENTO AL DOCUMENTO IF2701CZZTIV0000001 - Tabella materiali e note generali per i viadotti V01, V02, V03 E V04

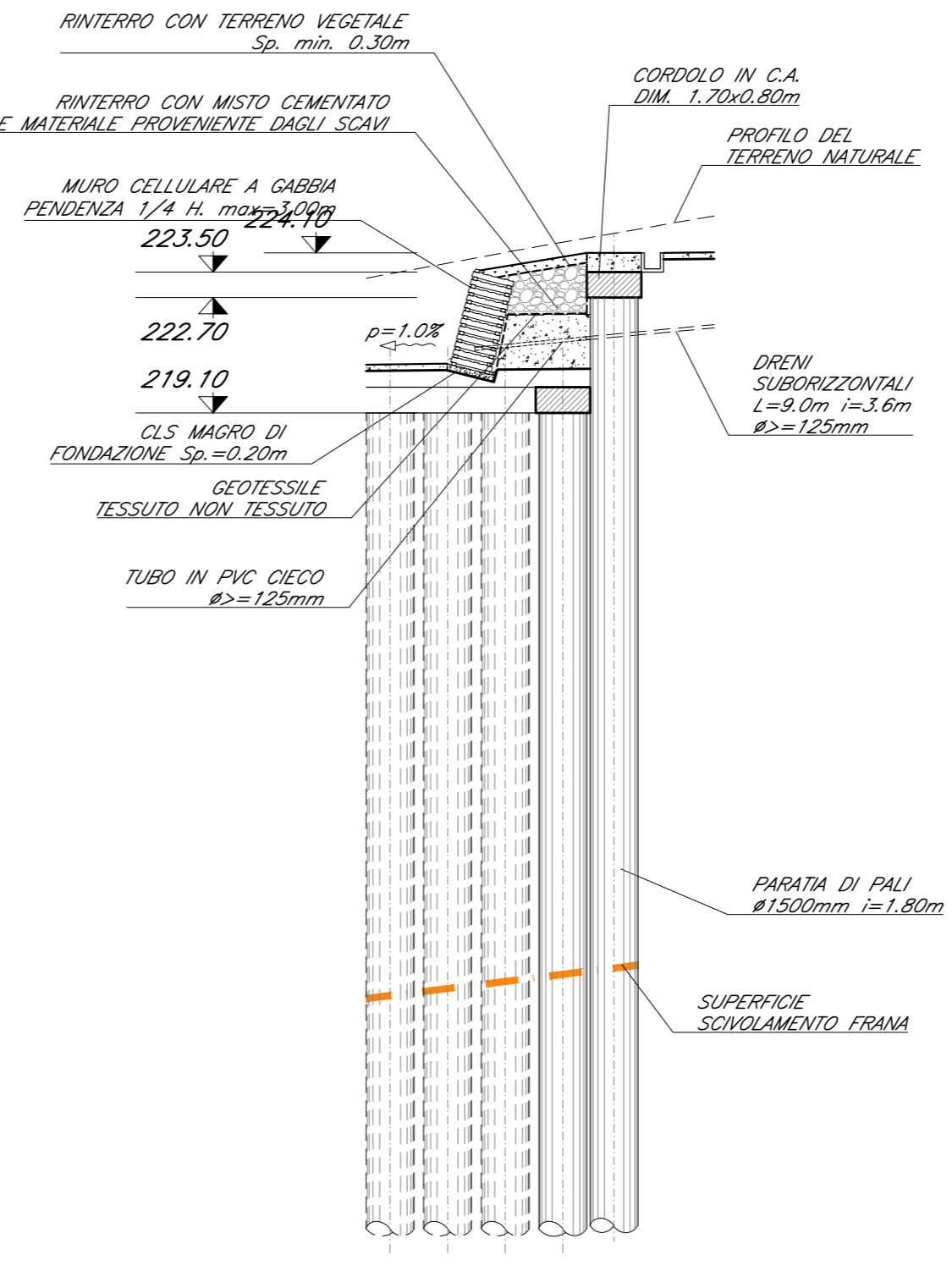
NOTE GENERALI

- LUNGHEZZE ESPRESSE IN METRI (TRANNE DOVE DIVERSAMENTE SPECIFICATO)
- QUOTE ESPRESSE IN METRI S.L.M. (TRANNE DOVE DIVERSAMENTE SPECIFICATO)
- ANGOLI ESPRESSE IN GRADI SESSADESIMALI (TRANNE DOVE DIVERSAMENTE SPECIFICATO)
- LE COORDINATE SONO RELATIVE AL SISTEMA LOCALE DI RESTITUZIONE CEFEROMETRICO

OPERA OS4 - SVILUPPATA
Scala 1:200



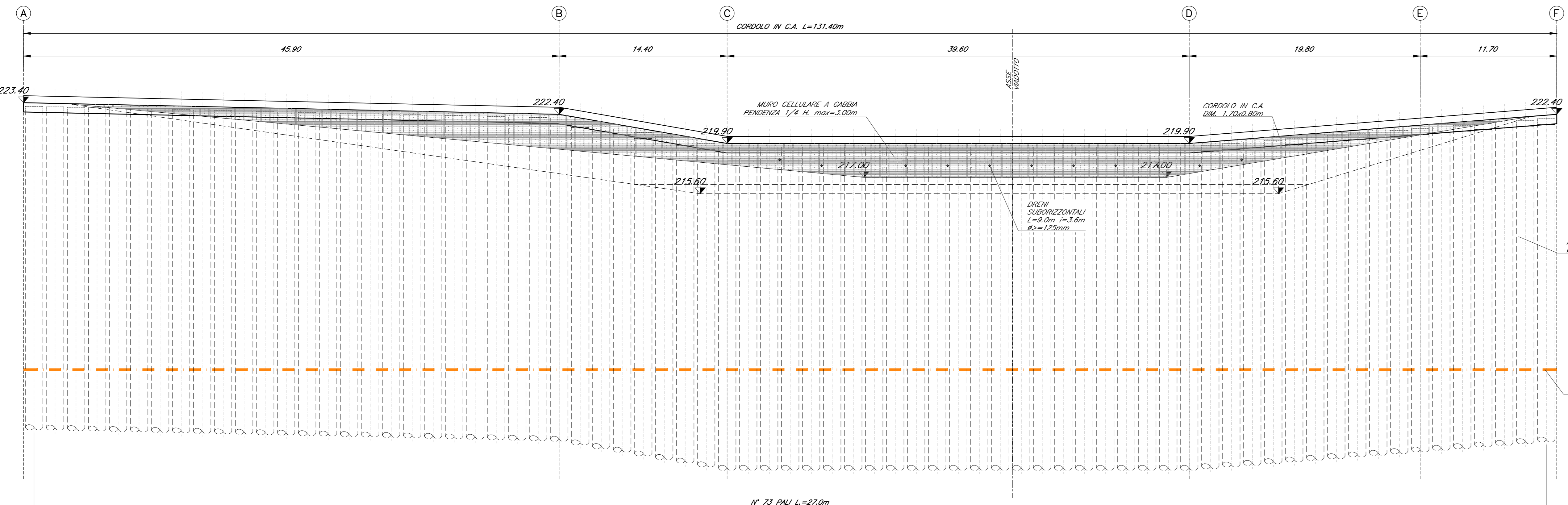
OPERA OS4 - SEZIONE IN ASSE VIADOTTO
Scala 1:200



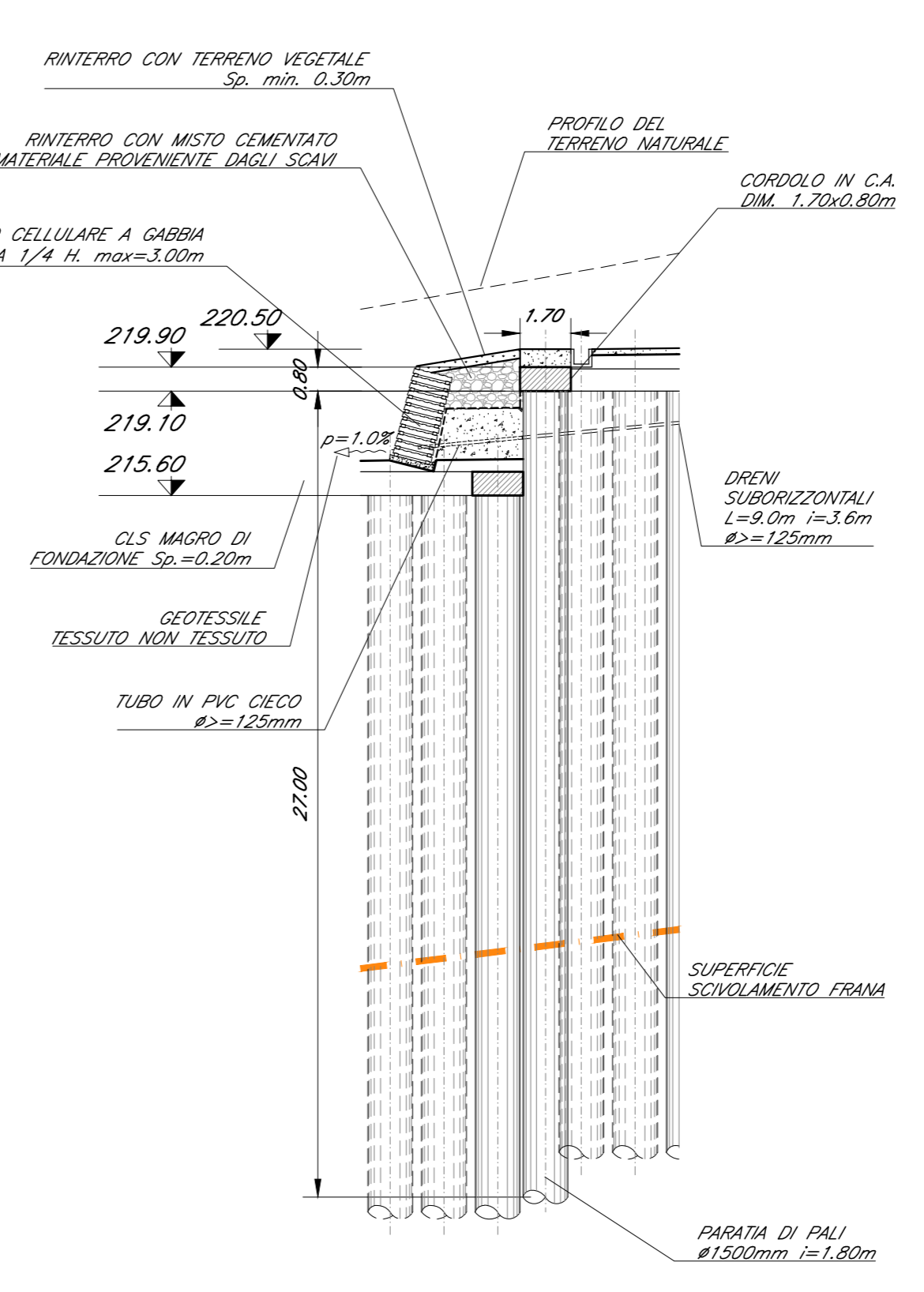
OPERA OS4 - TABELLA RIASSUNTIVA QUANTITA'

PARATA DI PALI	N°59 PALI Ø1500 L=1.80m L=29.0m
CORDELO IN C.A.	ØM. 1.70x0.80m L=108.20m
TUBI DI DRENAGGIO	N°11 TUBI IN PVC MICROFESSURATI L=8.00m Ø=1.6m ØEST=1.25mm SP=5mm INCLINATI DI 1°SULLI SPZIZZORIENTALE RISTABILIMENTO ESTERNO DEL TUBO CON TESSUTO NON TESSUTO
MURO CELLULARE A GABBIA	ALTEZZA MAX 3.00m - VOLUME =214m³
CLS MACRO DI FONDAZIONE	0.30m³/m - TOT =25m³
GEOTESSILE	GEOTESSILE TESSUTO NON TESSUTO 300g/m² min.

OPERA OS5 - SVILUPPATA
Scala 1:200



OPERA OS5 - SEZIONE IN ASSE VIADOTTO
Scala 1:200



OPERA OS5 - TABELLA RIASSUNTIVA QUANTITA'

PARATA DI PALI	N°73 PALI Ø1500 L=1.80m L=27.0m
CORDELO IN C.A.	ØM. 1.70x0.80m L=131.40m
TUBI DI DRENAGGIO	N°12 TUBI IN PVC MICROFESSURATI L=8.00m Ø=1.6m ØEST=1.25mm SP=5mm INCLINATI DI 1°SULLI SPZIZZORIENTALE RISTABILIMENTO ESTERNO DEL TUBO CON TESSUTO NON TESSUTO
MURO CELLULARE A GABBIA	ALTEZZA MAX 3.00m - VOLUME =312m³
CLS MACRO DI FONDAZIONE	0.30m³/m - TOT =38m³
GEOTESSILE	GEOTESSILE TESSUTO NON TESSUTO 300g/m² min.

COMMITTENTE:
RFI
GRUPPO FERROVIE DELLO STATO ITALIANO

DIREZIONE LAVORI:
ITALFERR
GRUPPO FERROVIE DELLO STATO ITALIANO

APPALTATORE:
HirpiniaAV

PROGETTAZIONE:
MANDATARIA:
ROCKSOIL S.p.A.

CONSORZIO:
webuild **ASTALDI**

MANDANTE:
NETENGINEERING **Alpina** S.p.A.

PROGETTO ESECUTIVO DI VARIANTE
ITINERARIO NAPOLI - BARI
RADDOPPIO TRATTA APICE - ORSARA
I LOTTO FUNZIONALE APICE - HIRPINIA
VIADOTTI

V03 - VIADOTTO UFITA ROCCHETTA DA KM 9+637.00 A KM 10+052.00
"Variante 28 - Opere di mitigazione dei movimenti franosi - Tratta all'aperto Castelli del Flego - da pk 9+550 a pk 10+090"
Opere di stabilizzazione versante: Parate di pali OS4 e OS5 - Sviluppo e sezioni

APPALTATORE	DIRETTORE DELLA PROGETTAZIONE	PROGETTISTA
Consorzio HIRPINIA AV 1 Direttore Tecnico Ing. Alessandro Bualto 21/02/2023	Il Responsabile integrazione fra le varie prestazioni specialistiche Ing. G. Casiani	Alpina Ing. PAOLO GALVANNI

COMMESSA	LOTTO	FASE	ENTE	TIPO DOC.	OPERADISCIPLINA	PROGR.	REV.	SCALE:
IF28	01	V	ZZ	B9	V10302	001	A	VARIE

Rev.	Descrizione	Redatto	Data	Verificato	Data	Approvato	Data	Autorezzato Data
A	Emissione	R. Somari	21/03/23	A. Cacci	21/03/23	P. Galvanni	21/03/23	Ing. Paolo Galvanni