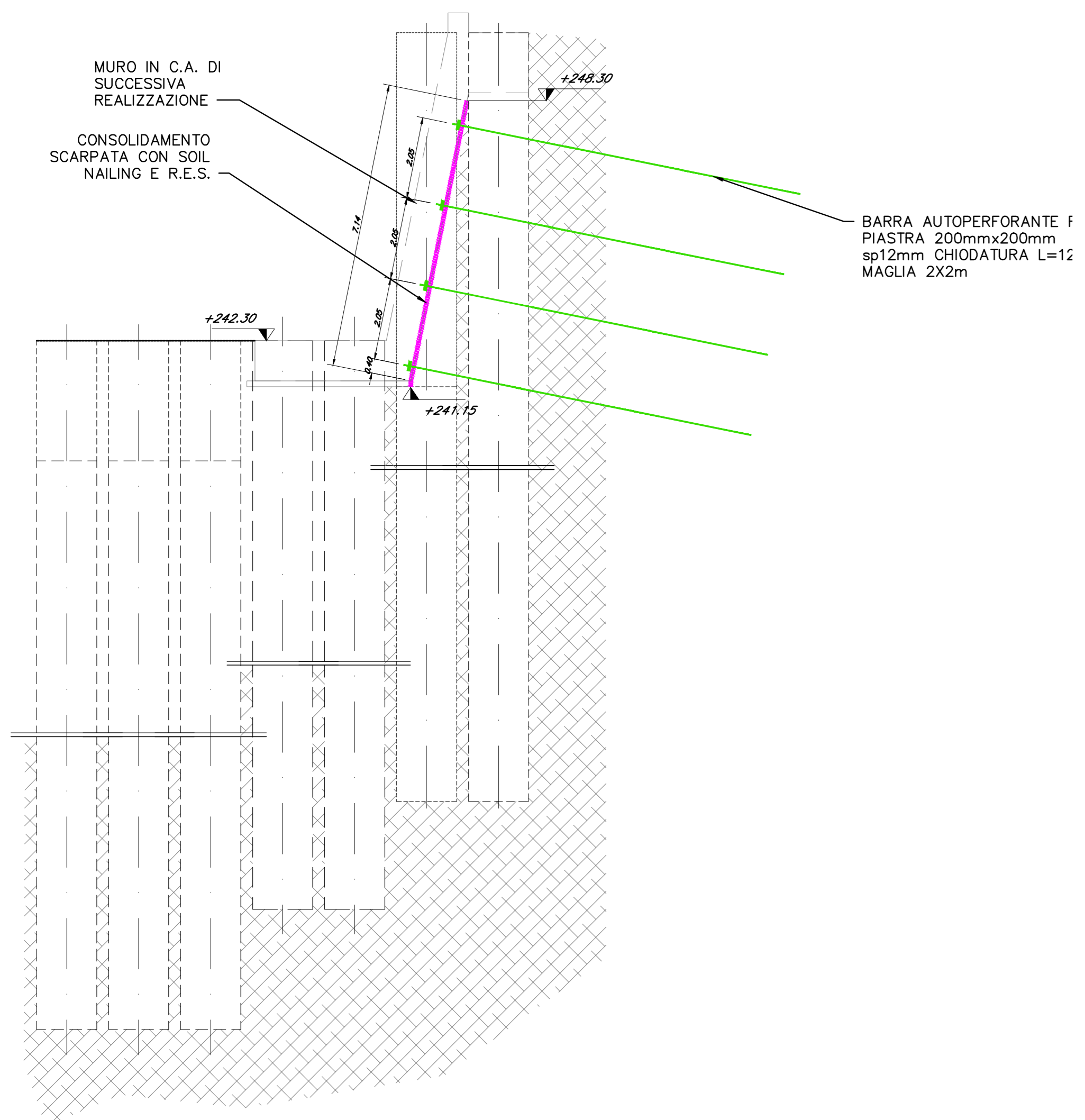
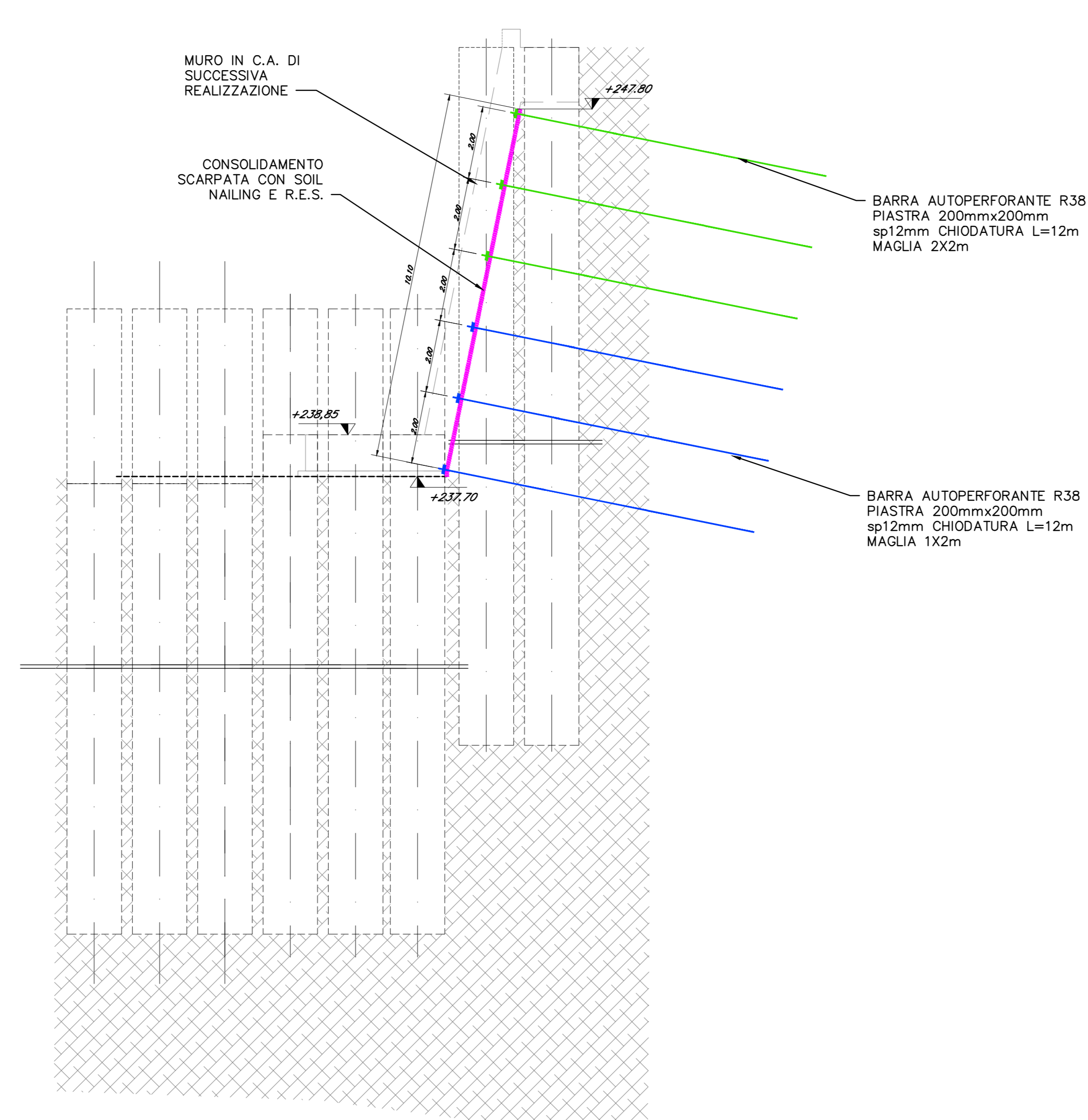


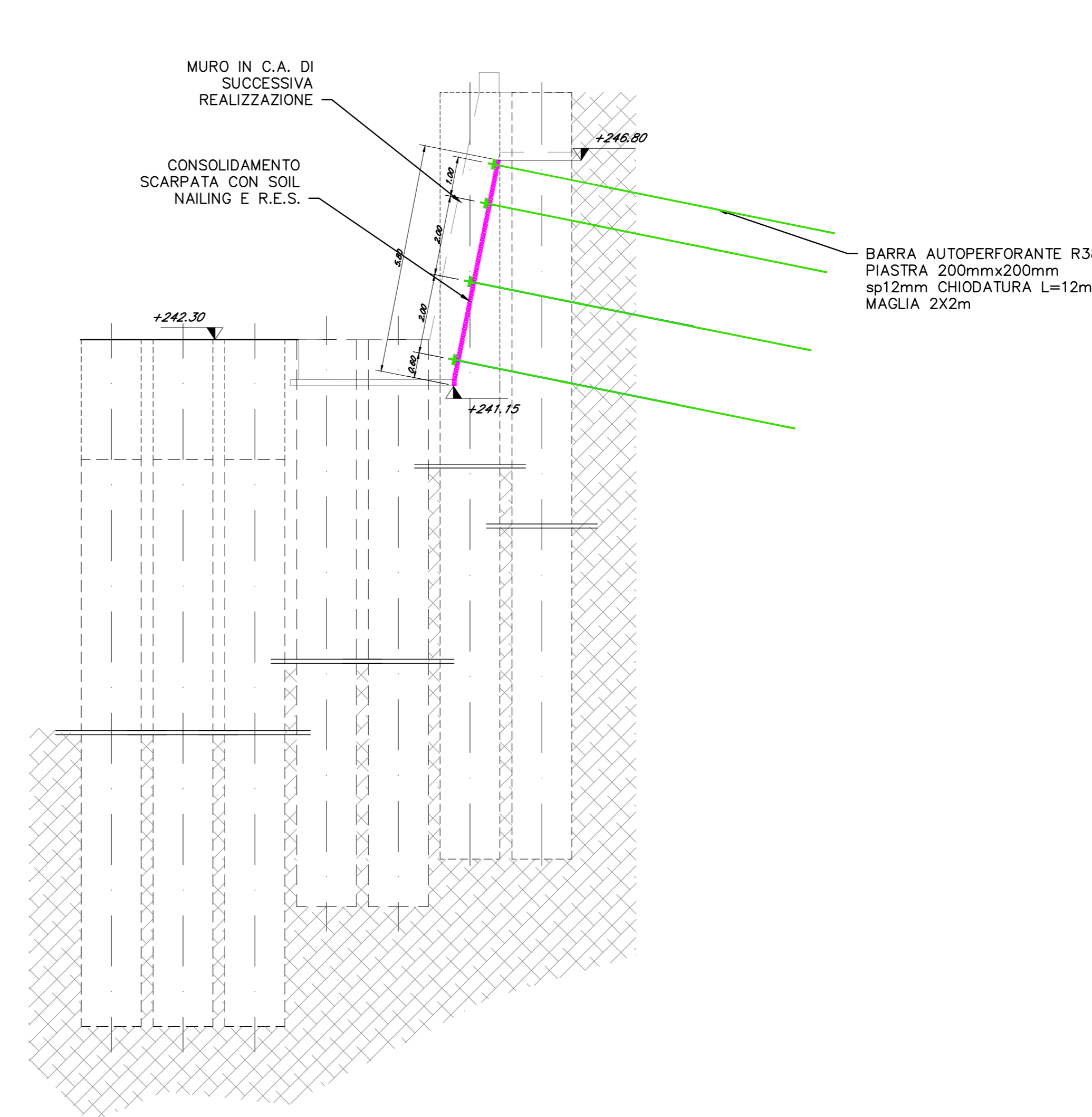
SEZIONE 1  
Scala 1:100



SEZIONE 2  
Scala 1:100



SEZIONE 3  
Scala 1:100



COMMITTENTE: **RFI** GRUPPO FERROVIE DELLO STATO ITALIANE

DIREZIONE LAVORI: **ITALFERR** GRUPPO FERROVIE DELLO STATO ITALIANE

APPALTATORE: **HirpiniaAV** SOCI: **salini impregilo** **ASTALDI**

PROGETTAZIONE: **ROCKSOIL** s.p.a. MANDANTE: **NETENGINEERING** **Alpina** s.p.a.

PROGETTO ESECUTIVO

ITINERARIO NAPOLI - BARI  
RADDOPPIO TRATTA APICE - ORSARA  
I LOTTO FUNZIONALE APICE - HIRPINIA  
PIAZZALI  
R157 - PIAZZALE GA MELITO  
VARIANTE 28 - Tracciamento soil nailing

APPALTATORE Consorzio HIRPINIA AV Il Direttore Tecnico Ing. Aristodemo Busto 15/02/2023	DIRETTORE DELLA PROGETTAZIONE Il Responsabile integrazione fra le varie prestazioni specialistiche Ing. G. Casarini	PROGETTISTA <b>NETENGINEERING</b> Ing. R. Zanon
---	--	---

COMMESSA	LOTTO	FASE	ENTE	TIPO DOC.	OPERA/DISCIPLINA	PROGR.	REV.	SCALA:
IF28	01	V	ZZ	BA	R15700	283	A	VARIE

Rev.	Descrizione	Redatto	Data	Verificato	Data	Approvato	Data	Autorizzato Data
A	C 16.0 - Emissione	N. Valentini	15/02/2023	R. Zanon	15/02/2023	A. Cafiero	15/02/2023	R. Zanon

File: IP2801VZZBARI5700283A.dwg