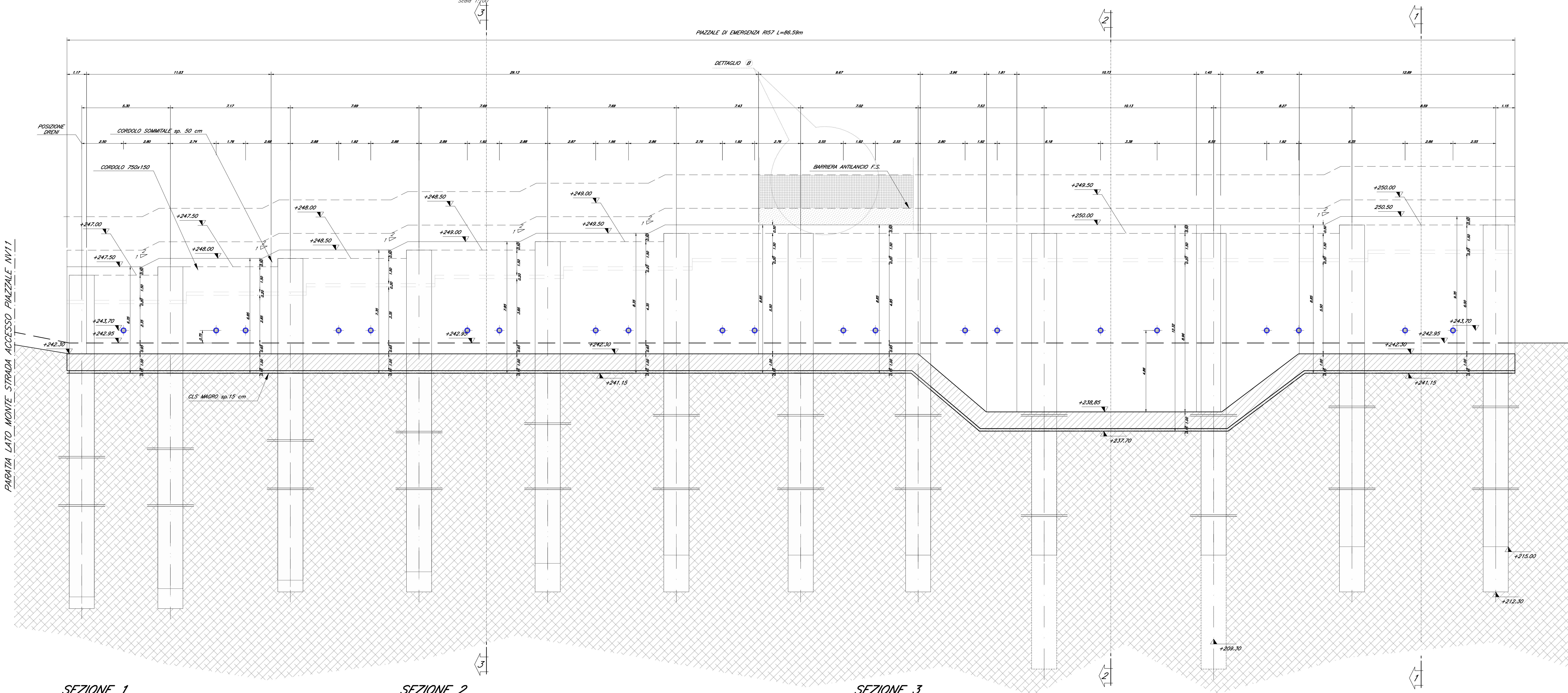


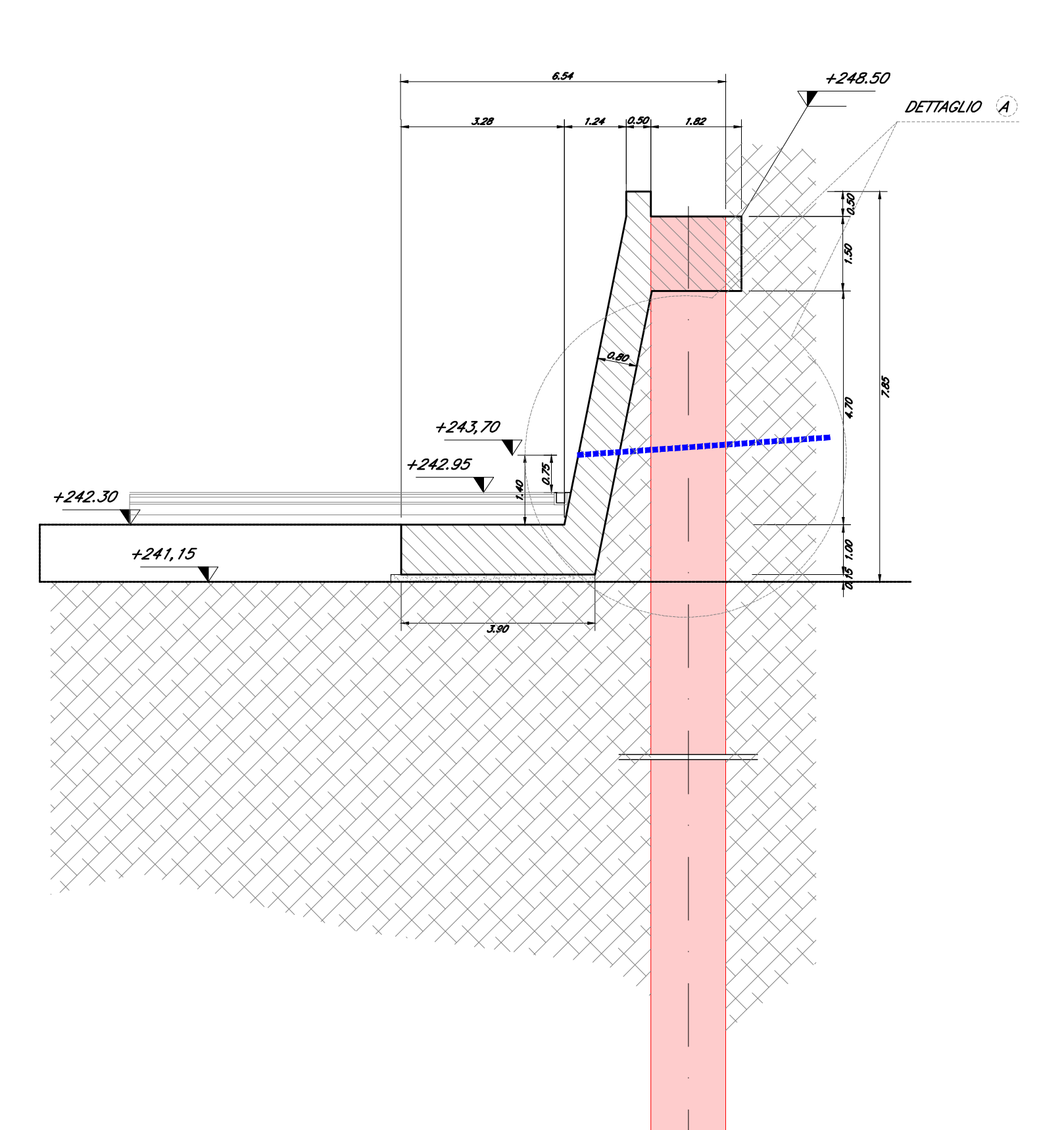
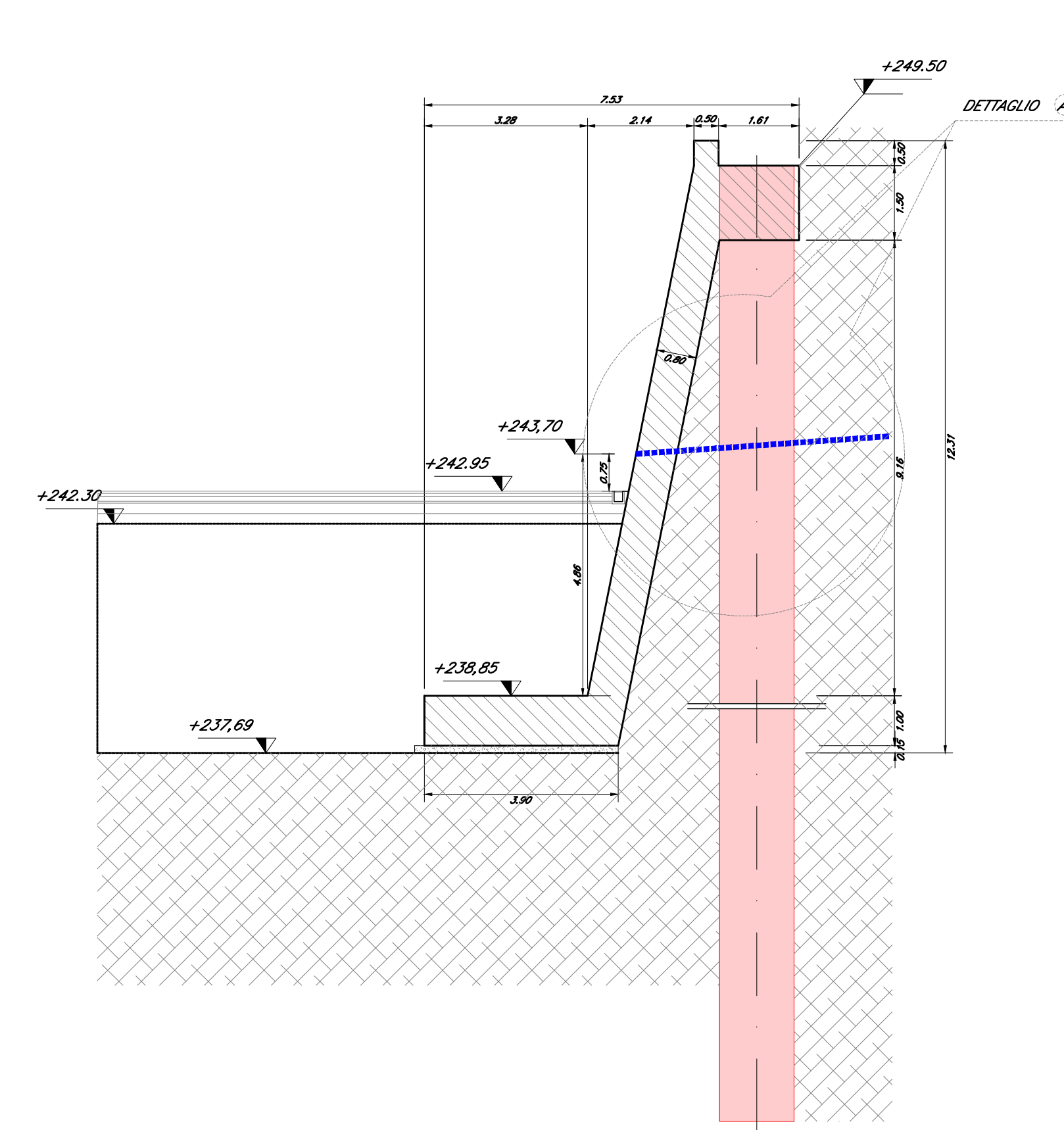
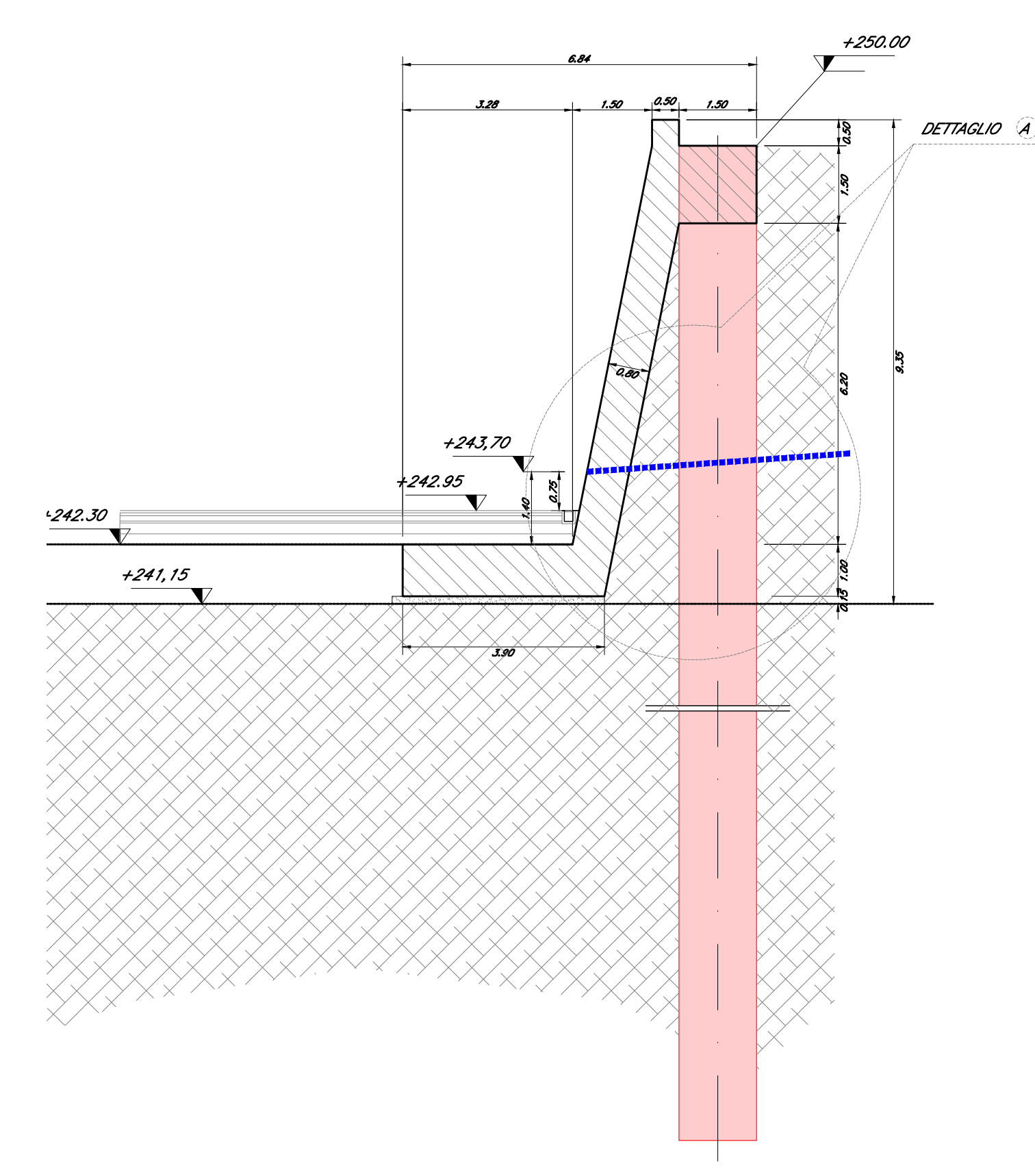
**SVILUPPO LONGITUDINALE MURO LATO MONTE PIAZZALE DI EMERGENZA R15Z**



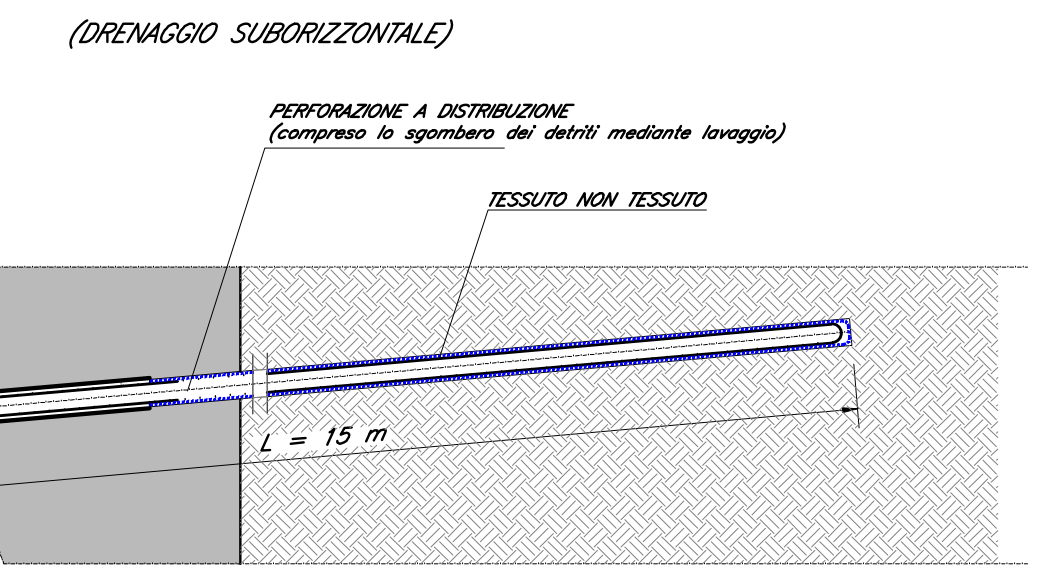
**SEZIONE 1**  
Scala 1:100

**SEZIONE 2**  
Scala 1:100

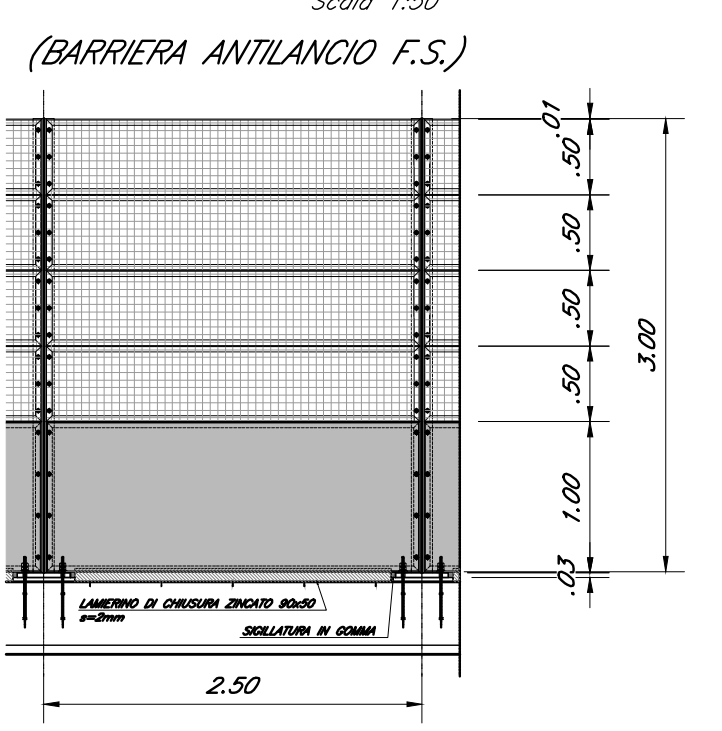
**SEZIONE 3**  
Scala 1:100



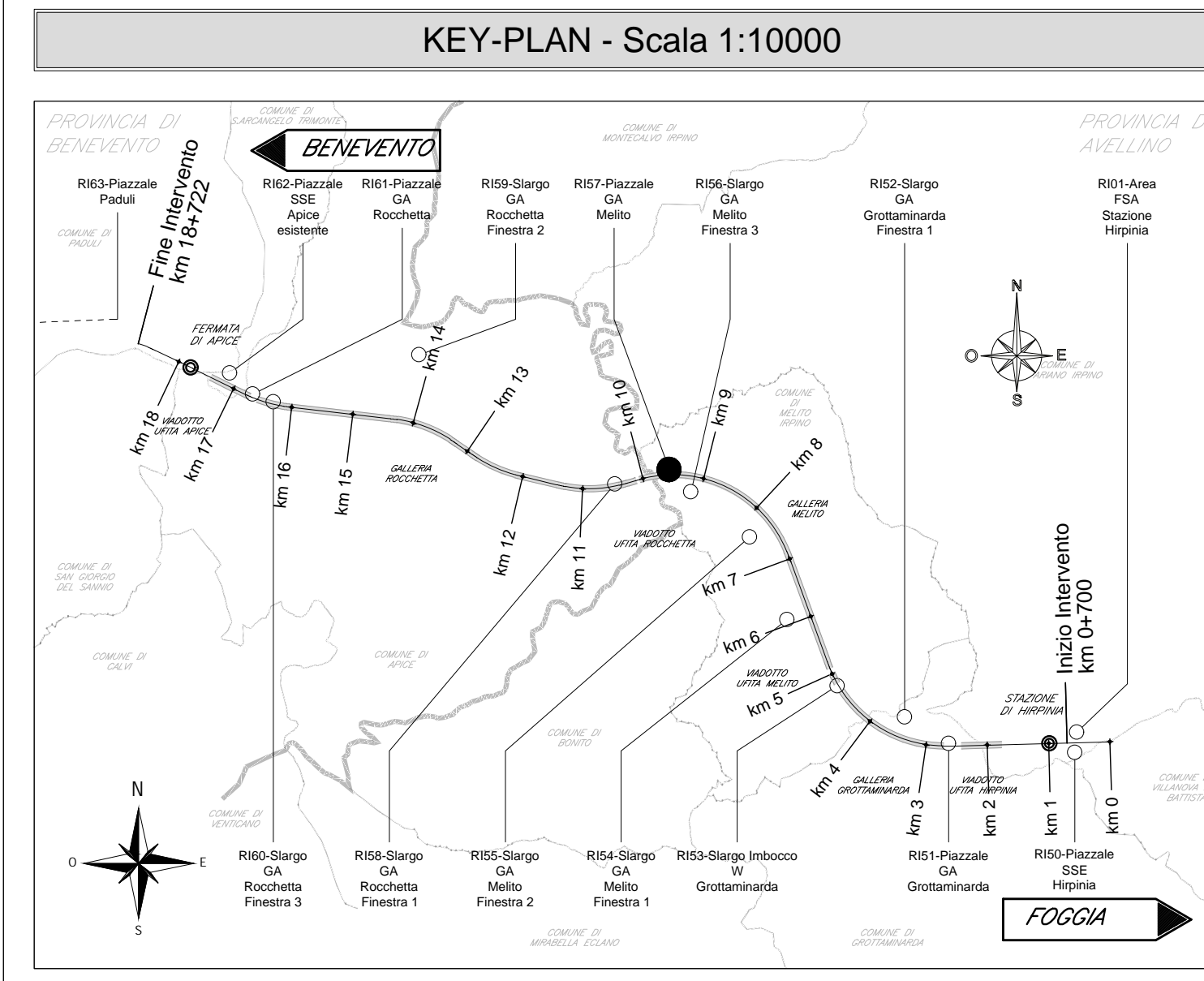
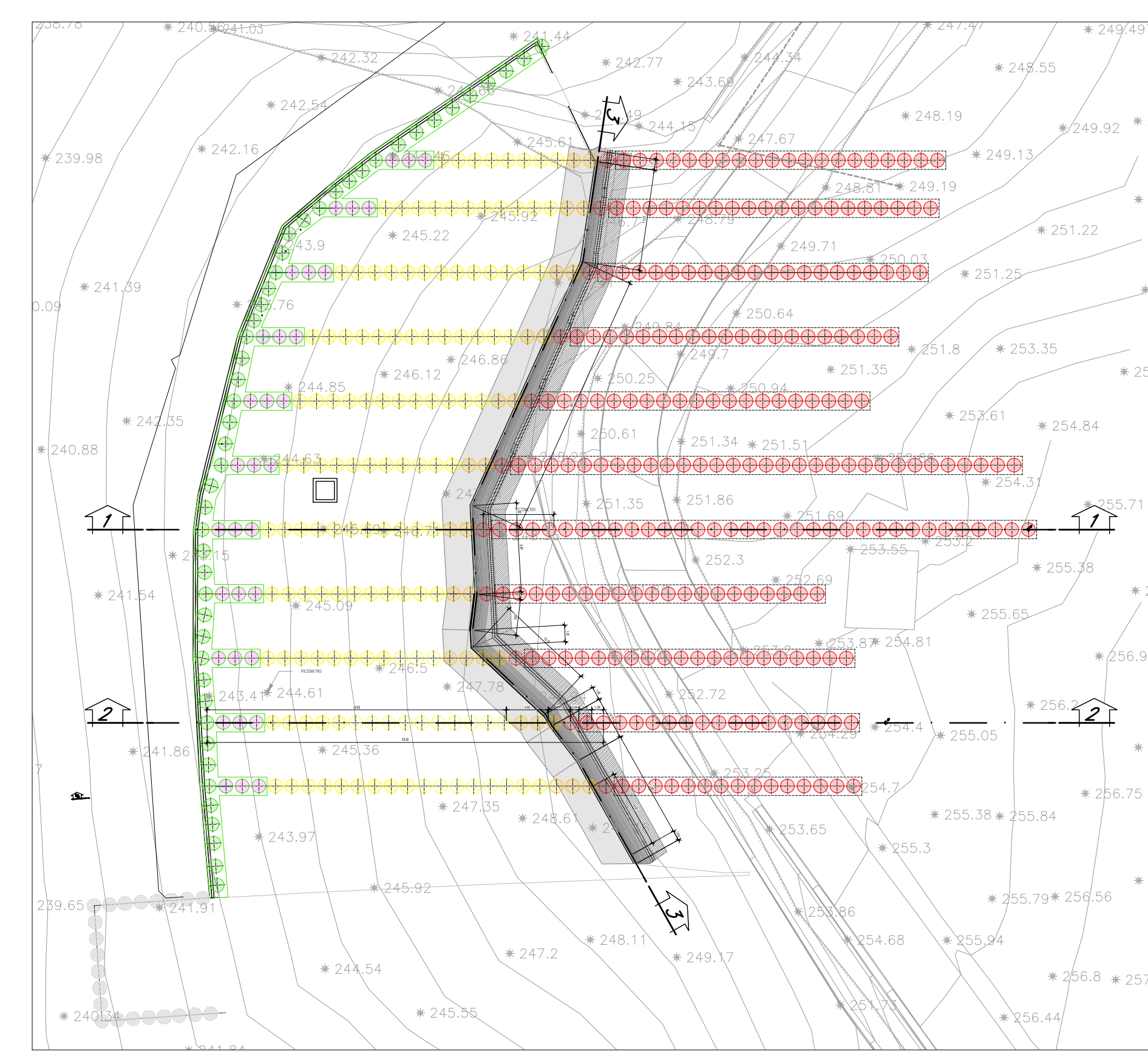
**DETTAGLIO A**  
Scala 1:50  
(DRENAGGIO SUBORIZZONTALE)



**DETTAGLIO B**  
Scala 1:50  
(BARRIERA ANTILANCIO F.S.)



**PLANIMETRIA DI INQUADRAMENTO**  
Scala 1:1000



Sviluppata muro		
TAV. IF2801VZZBZRI5700002A		
INCIDENZA ARMATURE Kg/m3		
Muro H=8.70m (sez.1 e sez.3)		
Soletta inferiore	Parete	Cordolo superiore
135.00	190.00	70.00
Muro H=12.16m (sez.2)		
Soletta inferiore	Parete	Cordolo superiore
155.00	260.00	90.00

COMMITTENTE: **RFI** RETE FERROVIARIA ITALIANA GRUPPO FERROVIE DELLO STATO ITALIANE

DIREZIONE LAVORI: **ITALFERR** GRUPPO FERROVIE DELLO STATO ITALIANE

APPALTATORE: **HirpiniaAV** SOCI: **salini impregilo** **ASTALDI**

PROGETTAZIONE: **ROCK SOIL S.p.A.** MANDANTI: **NETENGINEERING** **Alpina S.p.A.**

**PROGETTO ESECUTIVO**

**ITINERARIO NAPOLI - BARI**  
**RADDOPPIO TRATTA APICE - ORSARA**  
**I LOTTO FUNZIONALE APICE - HIRPINIA**  
**PIAZZALI**  
**R15Z - PIAZZALE GA MELITO**

VARIANTE 28 - Sviluppata muro

APPALTATORE Consorzio HIRPINIA AV Il Direttore Tecnico Ing. Vincenzo Moraleo 30/11/2022	DIRETTORE DELLA PROGETTAZIONE Il Responsabile Integrazione fra le varie professioni specialistiche Ing. G. Cassari	PROGETTISTA <b>NETENGINEERING</b> Ing. R. Zanon
---	---	---

COMMESSA	LOTTO	FASE	ENTE	TIPO DOC.	OPERA/DISCIPLINA	PROGR.	REV.	SCALA:
IF28	01	V	ZZ	BZ	R15Z00	002	A	VARIE

Rev.	Descrizione	Redatto	Data	Verificato	Data	Approvato	Data	Autorizzato	Data
A	C.16.0 - Emesse	N. Valentini	30/11/2022	R. Zanon	30/11/2022	A. Calisto	30/11/2022	R. Zanon	30/11/2022

File: IF2801VZZBZRI5700002A.dwg n. Elab.: