

ELABORATI DI RIFERIMENTO

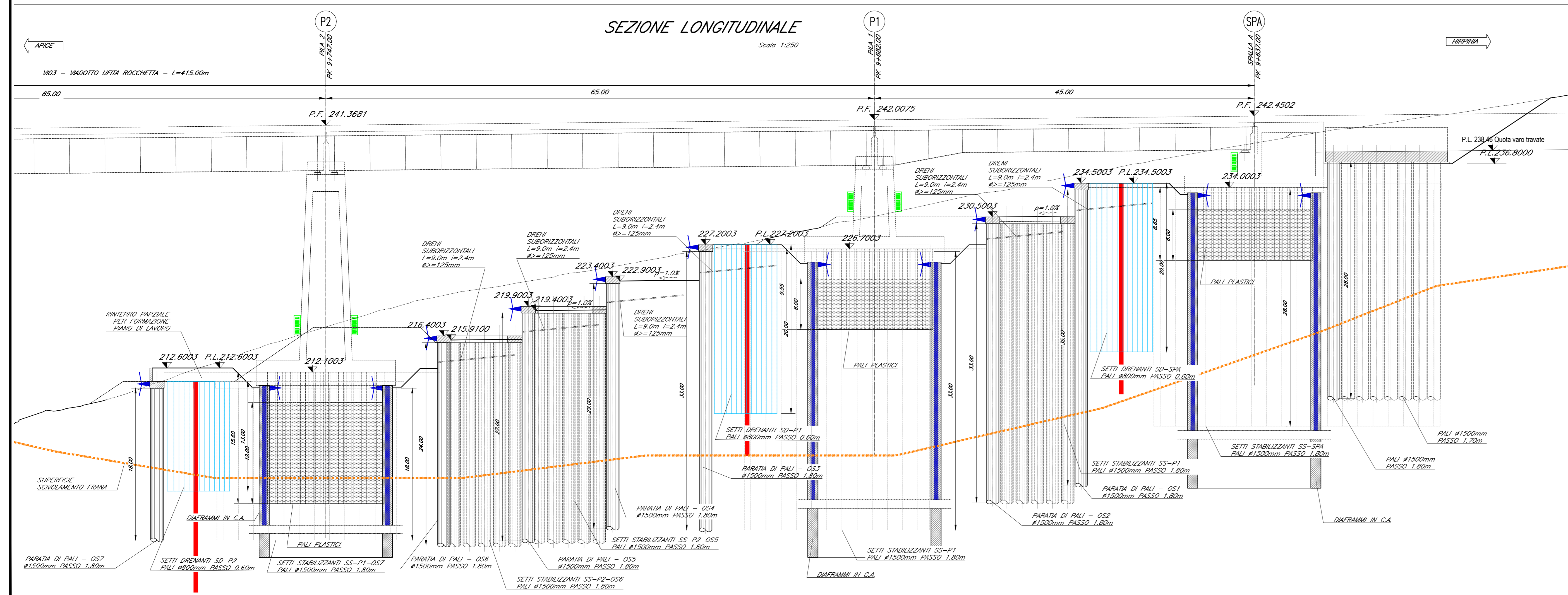
DESCRIZIONE	CODICE
Pianta impalcato e prospetto	IF2801VZFP9W0300000
Manufatto transizione spazio	IF2801VZFP9W0300003
Opere di stabilizzazione e drenaggio - Fasi costruttive: Macrofase A	IF2801VZFP9W0300002
Opere di stabilizzazione e drenaggio - Fasi costruttive: Macrofase B	IF2801VZFP9W0300021
Opere di stabilizzazione versante e opere provvisorie: Fase 1 - Planimetria e sezione long.	IF2801VZLZV0300282
Opere di stabilizzazione versante e opere provvisorie: Fase 2 - Planimetria e sezione long.	IF2801VZLZV0300202
Opere di stabilizzazione versante: Parate di pali OS1, OS2 e OS3 - Sviluppo e sezioni	IF2801VZLZV0300204
Opere di stabilizzazione versante: Parate di pali OS4 e OS5 - Sviluppo e sezioni	IF2801VZLZV0300200
Opere di drenaggio versante Est - Sezione longitudinale	IF2801VZLZV0300201
Opere di drenaggio versante Est - Parate di pali OS6 e OS7 - Sviluppo e sezioni	IF2801VZLZV0300281
Opere di drenaggio versante Est - Planimetria	IF2801VZLZV0300281
Opere di drenaggio versante Est - Pozzi drenanti P1 e P4 - Carpentarie piante e sezioni	IF2801VZLZV0300281
Opere di drenaggio versante Est - Pozzi drenanti P2 e P3 - Carpentarie piante e sezioni	IF2801VZLZV0300282
Opere di drenaggio versante Est - Pozzi drenanti P1, P2, P3, P4 - Dettagli costruttivi	IF2801VZLZV0300283
Opere di drenaggio versante Est - Pozzi drenanti P1, P2, P3, P4 - Dettagli costruttivi	IF2801VZLZV0300281
Pista di cantiere V03 - Planimetria, profilo e sezioni tipo	IF2801VZLZV0300281
Pista di cantiere V03 - Sezioni trasversali - Tav. 1/3	IF2801VZLZV0300281
Pista di cantiere V03 - Sezioni trasversali - Tav. 2/3	IF2801VZLZV0300282
Pista di cantiere V03 - Sezioni trasversali - Tav. 3	IF2801VZLZV0300283
Planimetria di progetto con B.O.E.	IF2801VZFP9W0300028

CARATTERISTICHE DEI MATERIALI

PER LA TABELLA MATERIALI E NOTE GENERALI FARE RIFERIMENTO AL DOCUMENTO IF2701CZZTV0000001 - Tabella materiali e note generali per i vadotti V01, V02, V03 e V04

NOTE GENERALI

- LUNGHEZZE ESPRESSE IN METRI (TRANNE DOVE DIVERSAMENTE SPECIFICATO)
- QUOTE ESPRESSE IN GRADI SESSAGESIMALI (TRANNE DOVE DIVERSAMENTE SPECIFICATO)
- LE COORDINATE SONO RELATIVE AL SISTEMA LOCALE DI RESTITUZIONE GEOMETRICA
- LA POSIZIONE DELLA STRUMENTAZIONE RIPORTATA NEL PRESENTE ELABORATO SARÀ CONFERMATI/VARIATA IN FUNZIONE DELLE EFFETTIVE POSSIBILITÀ DI INSTALLAZIONE, ACCESSO E GESTIONE DELLA STRUMENTAZIONE IN CORSO D'OPERA.
- LA STRUMENTAZIONE INDICATA NEL PRESENTE ELABORATO, LA FREQUENZA DELLE LETTURE E I VALORI DI SOGLIA SONO ASSOCIATI ALLA DURATA DEL CANTIERE.
- LA STRUMENTAZIONE DOVRÀ ESSERE INSTALLATA IMMEDIATAMENTE DOPO IL COMPLETAMENTO DELLE OPERE.
- SUBITO DOPO L'INSTALLAZIONE DELLA STRUMENTAZIONE SARÀ EFFETTUATA LA LETTURA INIZIALE SUGLI STRUMENTI INSTALLATI. SUCCESSIVAMENTE, LE LETTURE DI ROUTINE SARANNO ESEGUITE ALMENO MENSILMENTE. IN FASE DI SCAVO DEI PUNTI DI FONDAZIONE/PISTE DI ACCESSO LE LETTURE SARANNO ESEGUITE OGNI 2 M DI ABBASSAMENTO DEGLI SCAVI STESSI.
- AL RAGGIUNGIMENTO DELLE SOGLIE DI ATTENZIONE LE LETTURE SARANNO INTENSIFICATE SU BASE SETTIMANALE/GIORNALIERA IN FUNZIONE DELLA VELOCITÀ DEL TRENTO DI CROSCITA DEGLI SPOSTAMENTI OSSERVATI E SARANNO VALUTATE LE CONTROMISURE ATTE AD ARRESTARE I MOVIMENTI OSSERVATI O A RIENTRARE NELLE NORME. LE LETTURE EFFETTUATE SULLE SINGOLE OPERE DOVANNO SEMPRE ESSERE CORRELATE A QUELLE DEL RESTO DELLA STRUMENTAZIONE INSTALLATA NEL VOLUME SIGNIFICATIVAMENTE INTERESSATO DA MOVIMENTI DI VERSANTE.
- LE CONTROMISURE DOVANNO ESSERE STUDIATE/INTRAPRESE TENENDO CONTO DELL'INSEMME DELLE LAVORAZIONI IN ATTO SUL VERSANTE, NONCHÉ DELL'INSEMME DEGLI INTERVENTI PREDETERMINATI NELL'AMBITO DEL PRESENTE PEV. PRIMA DELLA LORO REALIZZAZIONE, DETTI INTERVENTI SARANNO RIVALUTATI IN FUNZIONE DEI DATI DI MONITORAGGIO DELLA STRUMENTAZIONE INSTALLATA SULLE OPERE IN OGGETTO E SULL'INTERO VERSANTE, NONCHÉ DEGLI AGGIORNAMENTI DEL MODELLO GEOLOGICO-GEOTECNICO DI RIFERIMENTO.
- AL RAGGIUNGIMENTO DELLE SOGLIE DI ALLARME (O COMUNQUE IN CASO DI CARENZE DI INSTABILITÀ NEL RESTO DELLA STRUMENTAZIONE INSTALLATA LUNGO IL PENDIO), LE ATTIVITÀ IN CORSO SARANNO SOSPESE, QUALORA NECESSARIO, PER DARE POSSIBILITÀ DI ANNARE/ULTIMARE LE CONTROMISURE STUDIATE NELLE FASI PRECEDENTI IL SUPERAMENTO.



LEGENDA MONITORAGGIO

C	CAPOSLI DI LIVELLAZIONE TOPOGRAFICA CON CHIODI IN ACCIAIO IN POZZETTO A TERRA CON MINI PRISMA PER LETTURE SPOSTAMENTI IN X,Y,Z
A	MIRA OTTICA PER MISURAZIONI DI CONVERGENZA (PRISMA RIFLETTENTE)
●	TUBO PER MISURE INCLINOMETRICHE DA POSIZIONARE NELLA MACROFASE "A" ALL'INTERNO DEI PALI DEI POZZI P2(L=34m)-P22(L=38m)-P23(L=38m)-P24(L=24m)
●	PIEZOMETRO L=25m ATTEZZATI CON n° 2 CELLE "CASAGRANDE"
●	PIEZOMETRO L=25m A TUBO APERTO
●	TUBO PER MISURE INCLINOMETRICHE DA POSIZIONARE ALL'INTERNO DEI DAFRAMMI DEI POZZI DI FONDAZIONE DELLE PILE
G	CAPOSLI DI LIVELLAZIONE TOPOGRAFICA CON CODICE A BARRE SU STRUTTURA O IN ALTERNATIVA PRISMA O MINI PRISMA

(*) PER QUANTO RIGUARDA MODALITÀ DI INSTALLAZIONE E DURATA DELLE LETTURE VEDERE NOTE (**) LA SEGUENTE STRUMENTAZIONE:
 - INCLINOMETRI E CAPOSLI NEI POZZI DI DRENAGGIO DEL PENDIO
 - INCLINOMETRI NEI POZZI DELLE FONDAZIONI DELLA SPALLA E DELLE PILE
 - CAPOSLI INSTALLATI SULLE ELEVAZIONI DELLA SPALLA E DELLE PILE

SOGGIE DI ATTENZIONE E DI ALLARME

STRUMENTO	PARAMETRO	PRECISIONE	VALORI DI SOGLIA ATTENZIONE (*) ALLARME(*)
MIRE OTTICHE SU OPERE DI SOSTEGNO	SPOSTAMENTI ORIZZONTALI	1 mm	40 mm / 60 mm
MIRE OTTICHE/INCLINOMETRI SU POZZI DI DRENAGGIO	SPOSTAMENTI ORIZZONTALI	1 mm	25 mm / 50 mm
CAPOSLI DI LIVELLAZIONE SU POZZI DI DRENAGGIO	SPOSTAMENTI VERTICALI	0,1 mm	10 mm / 25 mm
MIRE OTTICHE/INCLINOMETRI SU POZZI DI FONDAZIONE PILE	SPOSTAMENTI ORIZZONTALI	1 mm	5 mm / 25 mm
CAPOSLI DI LIVELLAZIONE SU POZZI DI FONDAZIONE PILE	SPOSTAMENTI VERTICALI	0,1 mm	5 mm / 25 mm

(*) VEDERE NOTE

COMMITTENTE: **RFI** GRUPPO FERROVIE DELLO STATO ITALIANO

DIREZIONE LAVORI: **ITALFERR** GRUPPO FERROVIE DELLO STATO ITALIANO

APPALTATORE: **HirpiniaAV** SOCI: **webuild** **ASTALDI**

PROGETTAZIONE: **ROCKSOIL** S.p.A. MANDATI: **NETENGINEERING** **Alpina** S.p.A.

PROGETTO ESECUTIVO DI VARIANTE

ITINERARIO NAPOLI - BARI
 RADDOPPIO TRATTA APICE - ORSARA
 1 LOTTO FUNZIONALE APICE - HIRPINIA
 VIADOTTI

V03 - VIADOTTO UFFITA ROCCHETTA DA KM+9+37.00 A KM 10+452.00
 Variante 28 - Opere di mitigazione dei movimenti franosi - Tratta all'aperto Castelli del Flego - da pk 9+550 a pk 10+090"
 Monitoraggio opere di stabilizzazione e drenaggio viadotto V03 - Versante Est

APPALTATORE: Consorzio HIRPINIA AV 8 Direttore Tecnico Ing. Alessandro Buiato 21/02/2023

DIRETTORE DELLA PROGETTAZIONE: Il Responsabile integrazione fra le varie prestazioni specialistiche Ing. G. Casareo

PROGETTISTA: **Alpina** Ing. PAOLO GALVANNI

COMMESSA LOTTO FASE ENTE TIPO DOC. OPERA/DISCIPLINA PROG. REV. SCALA:

IF28 01 V Z Z L 8 V I 0 3 0 2 2 8 1 A 1:250

Rev.	Descrizione	Redatto	Data	Verificato	Data	Approvato	Data	Autorizzato	Data
A	Emissione	R. Somari	11/03/2023	A. Crotti	21/03/2023	P. Galvanni	11/03/2023	Ing. Paolo Galvanni	11/03/2023

File: IF2801VZLZV0300281A.dwg (r. Elab.)