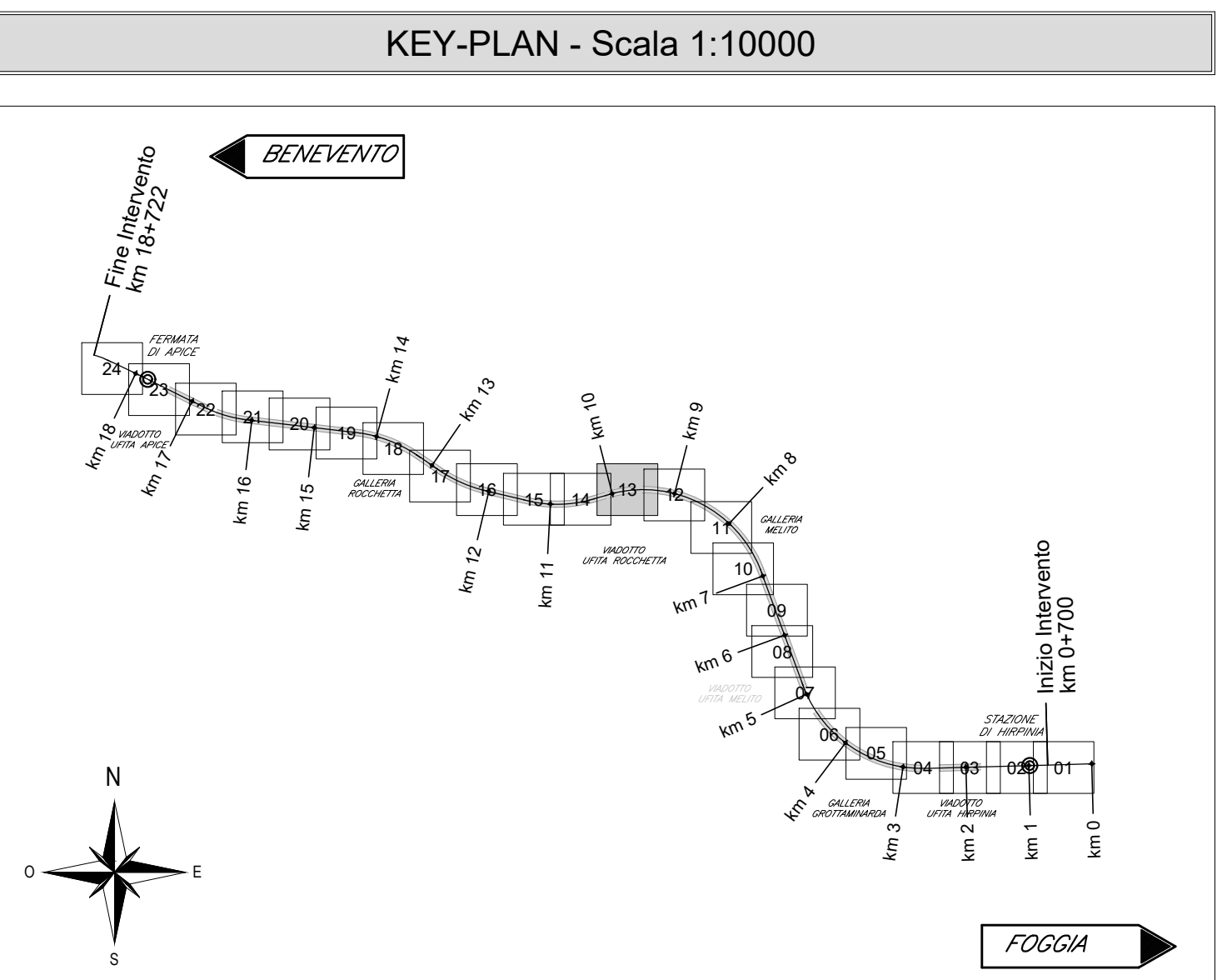
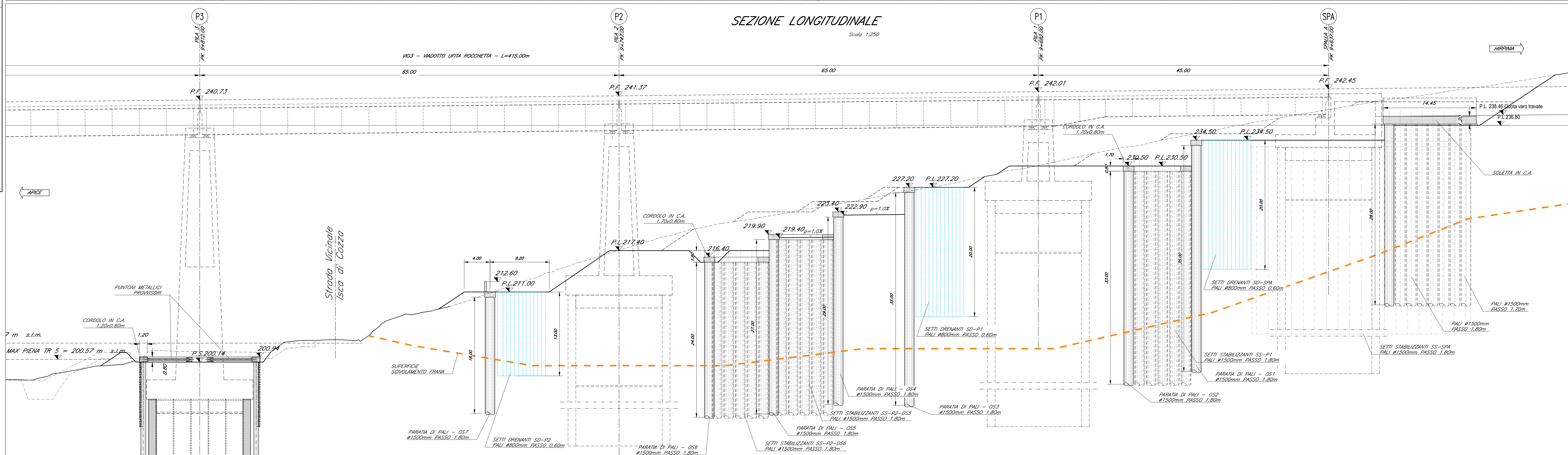
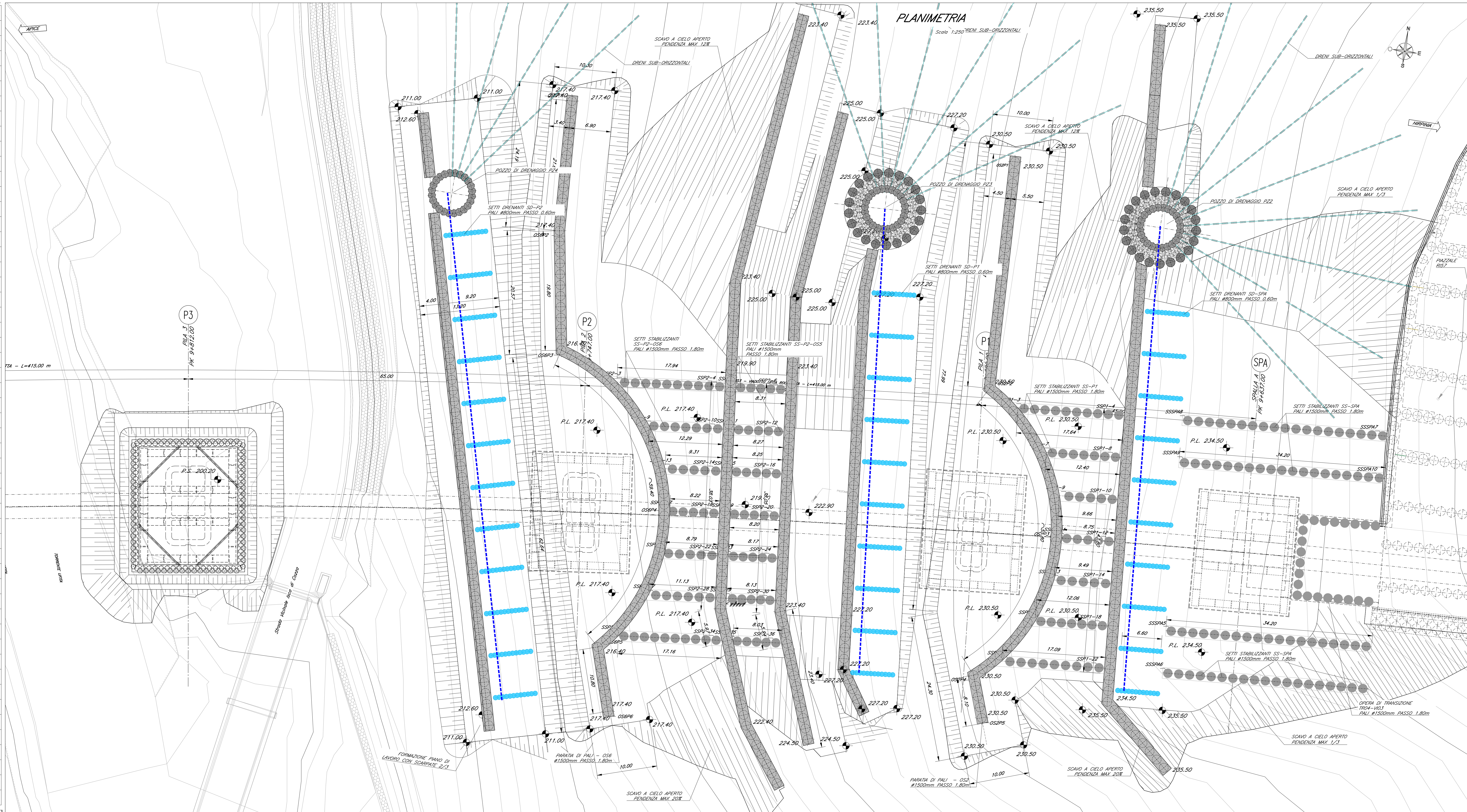


COORDINATE DI TRACCIAMENTO			COORDINATE DI TRACCIAMENTO		
N° PUNTO	COORDINATA EST	COORDINATA NORD	N° PUNTO	COORDINATA EST	COORDINATA NORD
OPERA OS2					
OS2P1	15093,184	153561,574	SSSPA5	15130,873	153488,783
OS2P2	15094,874	153523,812	SSSPA6	15131,420	153481,805
OS2P3	15109,699	153500,494	SSSPA7	15160,440	153526,207
OS2P4	15099,662	153476,471	SSSPA8	15128,139	153523,676
OS2P5	15102,089	153469,693	SSSPA9	15128,778	153516,903
OPERA OS6					
OS6P1	15019,100	153560,083	OPERA SS-P1		
OS6P2	15020,399	153538,522	SSP1-3	15101,034	153521,415
OS6P3	15023,822	153519,020	SSP1-4	15116,724	153522,789
OS6P4	15044,910	153494,617	SSP1-7	15106,811	153514,895
OS6P5	15037,427	153471,378	SSP1-8	15117,271	153515,811
OS6P6	15040,749	153461,101	SSP1-9	15110,645	153508,203
			SSP1-10	15117,817	153508,831
			SSP1-11	15111,368	153501,258
			SSP1-12	15118,364	153501,854
			SSP1-13	15111,539	153494,231
			SSP1-14	15118,911	153494,876
			SSP1-17	15109,303	153487,038
			SSP1-18	15118,458	153487,898
			SSP1-21	15105,261	153479,628
			SSP1-22	15120,004	153480,920
			OPERA SS-P2		
			SSP2-3	15035,000	153515,384
			SSP2-4	15050,651	153517,144
			SSP2-5	15054,138	153517,536
			SSP2-6	15060,697	153518,274
			SSP2-9	15040,907	153509,004
			SSP2-10	15051,426	153510,187
			SSP2-11	15054,879	153510,575
			SSP2-12	15061,437	153511,313
			SSP2-13	15045,046	153502,426
			SSP2-14	15052,201	153503,230
			SSP2-15	15055,619	153503,614
			SSP2-16	15062,178	153504,352
			SSP2-17	15046,219	153495,513
			SSP2-18	15022,975	153486,274
			SSP2-19	15056,359	153496,653
			SSP2-20	15062,918	153497,390
			SSP2-21	15046,597	153488,512
			SSP2-22	15053,752	153489,316
			SSP2-23	15057,289	153489,715
			SSP2-24	15063,659	153490,430
			SSP2-27	15045,583	153481,354
			SSP2-28	15054,527	153482,359
			SSP2-29	15058,206	153482,773
			SSP2-30	15064,399	153483,469
			SSP2-33	15041,426	153473,840
			SSP2-34	15056,630	153475,550
			SSP2-35	15060,089	153475,940
			SSP2-36	15066,458	153476,655



ELABORATI DI RIFERIMENTO

DESCRIZIONE	CODICE
Pianta Fondazione e sezioni	#2801VZPP9V030000
Pianta impalcato e prospetto	#2801VZPP9V030003
Manufatto transizione spalla A - Planimetria, profilo e sezioni	#2801VZB8V0304002
Opere di stabilizzazione e drenaggio - Fasi costruttive: Macrofase A	#2801VZB8V0300281
Opere di stabilizzazione e drenaggio - Fasi costruttive: Macrofase B	#2801VZPP9V0300282
Opere di stabilizzazione versante e opere provvisorie: Fase 1 - Planimetria e sezione long	#2801VZLZV0302000
Opere di stabilizzazione versante e opere provvisorie: Fase 2 - Planimetria e sezione long	#2801VZLZV0302002
Opere di stabilizzazione versante e opere provvisorie: Fase 2 - Planimetria e sezione long	#2801VZLZV0302004
Opere di stabilizzazione versante: Parole di pali OS1, OS2 e OS3 - Sviluppo e sezioni	#2801VZB8V0302001
Opere di stabilizzazione versante: Parole di pali OS4 e OS5 - Sviluppo e sezioni	#2801VZB8V0302001
Opere di drenaggio versante Est - Planimetria	#2801VZB8V0302281
Opere di drenaggio versante Est - Sezioni trasversali	#2801VZB8V0302281
Opere di drenaggio versante Est - Dettagli costruttivi	#2801VZB8V0302281
Opere di drenaggio versante Est - Pali drenanti P1 e P4 - Caratteristiche piante e sezioni	#2801VZB8V0302281
Opere di drenaggio versante Est - Pali drenanti P2 e P3 - Caratteristiche piante e sezioni	#2801VZB8V0302282
Opere di drenaggio versante Est - Pali drenanti P1, P2, P3, P4 - Dettagli costruttivi	#2801VZB8V0302282
Montaggio opere di stabilizzazione e drenaggio viadotto V03 - Versante Est	#2801VZLZV0302281
Piatta di cantiere V03 - Planimetria, profilo e sezioni tipo	#2801VZLZV0302281
Piatta di cantiere V03 - Sezioni trasversali - Tav. 1/3	#2801VZB8V0302281
Piatta di cantiere V03 - Sezioni trasversali - Tav. 2/3	#2801VZB8V0302282
Piatta di cantiere V03 - Sezioni trasversali - Tav. 3	#2801VZB8V0302283
Planimetria di progetto con B.O.E.	#2801VZPP9V0300030

CARATTERISTICHE DEI MATERIALI

PER LA TABELLA MATERIALI E NOTE GENERALI FARE RIFERIMENTO AL DOCUMENTO #2701ZTTV0000001 - Tabella materiali e note generali per i viadotti V01, V02 V03 e V04

NOTE GENERALI

- LUNGHEZZE ESPRESSE IN METRI (TRAMME DOVE DIVERSAMENTE SPECIFICATO)
- QUOTE ESPRESSE IN METRI S.L.M. (TRAMME DOVE DIVERSAMENTE SPECIFICATO)
- ANGOLI ESPRESSE IN GRADI SESSAGESIMALI (TRAMME DOVE DIVERSAMENTE SPECIFICATO)
- LE COORDINATE SONO RELATIVE AL SISTEMA LOCALE DI RESTITUZIONE CENOMETRICO
- LE OPERE PROVVISORIE DELLA PILA P3 RISPONDONO LE MODIFICHE APPORTATE PER LA RISOLUZIONE DELLA INTERFERENZA NON CONSENTITA CON LE STRUTTURE DEL MURO D'ALLA ESISTENTE DEL PONTE DELLA STRADA PROVINCIALE SULL'ALTRA ESSE NON SONO SOGGETTO DELLA PRESENTE VARIANTE
- PER I DETTAGLI RELATIVI AI POZZI DI DRENAGGIO SI RIMANDA AGLI ELABORATI SPECIFICI DI PROGETTO

FASI ESECUTIVE

VERSANTE MEDIO/NAPOLI - SPALLA A - PILE P1, P2

MACROFASE OS1

- Agprofondimento degli scavi tra gli allineamenti di parole di pali realizzati nelle fasi precedenti, realizzando una gradonatura del versante, con altezza dei gradoni dell'ordine dei 3-4 m, in modo tale da esportare la coltra superficiale, per una altezza media di circa 5 m, e raggiungere i piani di lavoro necessari per impostare le opere di fondazione della spalla e delle pile lungo il versante. Le lavorazioni di scavo procedono dalla sommità del versante verso valle, fino a realizzare i piani di lavoro antistanti la spalla A e le pile P1 e P2 del viadotto, previa ultimazione delle opere di scottaggio OS2 e OS3 da piani di lavoro intermedio.
- Dopo ogni ribasso sono immediatamente realizzati i tubi di drenaggio profondo al fine di migliorare la stabilità del materiale potenzialmente instabile. Gli scavi di ogni gradone sono sempre protetti dalla palificata realizzata immediatamente a monte dello scavo. Le opere di sostegno OS realizzate in fase precedente sono configurate per riprofilare il versante e consentire allo stesso tempo il raccordo dei vari piani di lavoro con un pendenza esistente. Le pendenze di raccordo/riprofilatura tra gradonatura a pendio esistente sono variabili tra il 12 ed il 30%. Sul lato adiacente alla pila di servizio la riprofilatura avviene con pendenza dell'ordine del 12,15% per consentire l'accesso dei mezzi sia in fase di cantiere, sia in fase finale per eventuale ispezione/manutenzione delle gradonature.
- Ultima le gradonature, realizzazione dei setti stabilizzanti paralleli all'asse longitudinale della pila e successivo getto delle travi di coronamento atte a collegare tra loro le opere di sostegno degli scavi e di stabilizzazione del pendio ai lati delle fondazioni delle pile.

TABELLA OPERE DI STABILIZZAZIONE DEL VERSANTE

OPERA	N° PALI	DIAMETRO PALI [mm]	LUNGHEZZA PALI [m]
OS1	64	1500	35,0
OS2	57	1500	33,0
OS3	43	1500	33,0
OS4	59	1500	29,0
OS5	73	1500	27,0
OS6	63	1500	24,0
OS7	54	1500	18,00
SS-SPA	76	1500	28,0
SS-P1	88	1500	33,0
SS-P2-OS5	35	1500	27,0
SS-P2-OS8	48	1500	24,0
SS-P2-OS7	38	1500	18,0

PROGETTO ESECUTIVO DI VARIANTE

ITINERARIO NAPOLI - BARI
RADDOPPIO TRATTA APICE - ORSARA
I LOTTO FUNZIONALE APICE - HIRPINIA

VIADOTTI
V03 - VIADOTTO UFITA ROCCHETTA DA KM 9+637,00 A KM 10+052,00
* Variante 28 - Opere di mitigazione dei movimenti franosi - Tratta all'aperto Castel del Fiengo - da pk 9+550 a pk 10+080
Opere di stabilizzazione versante e opere provvisorie: Fase 2 - Planimetria e sezione

APPROVATORE: Giovanni Hirpinia Av Ing. Annunzio Serrano 21/03/2023	DIRETTORE DELLA PROGETTAZIONE: Il Responsabile progettazione ha le varie specializzazioni specificate: Ing. G. Cassani 21/03/2023	PROGETTISTA: Alpina Ing. Paolo Galvani
---	--	--

COMMESSA	LOTTO	FASE	ENTE	TIPO DOC.	OPERAZIONE	DISCIPLINA	PROGR.	REV.	SCALA
I	F	2	8	0	1	V	Z	L	Z
Rev.	Descrizione	Redatto	Verificato	Approvato	Data	Autore	Autore	Autore	Autore
A	Prova	S. Serrano	A. Cassani	P. Galvani	21/03/2023	Ing. Paolo Galvani			

File: #2801VZLZV030302002A.dwg n. Elab.: