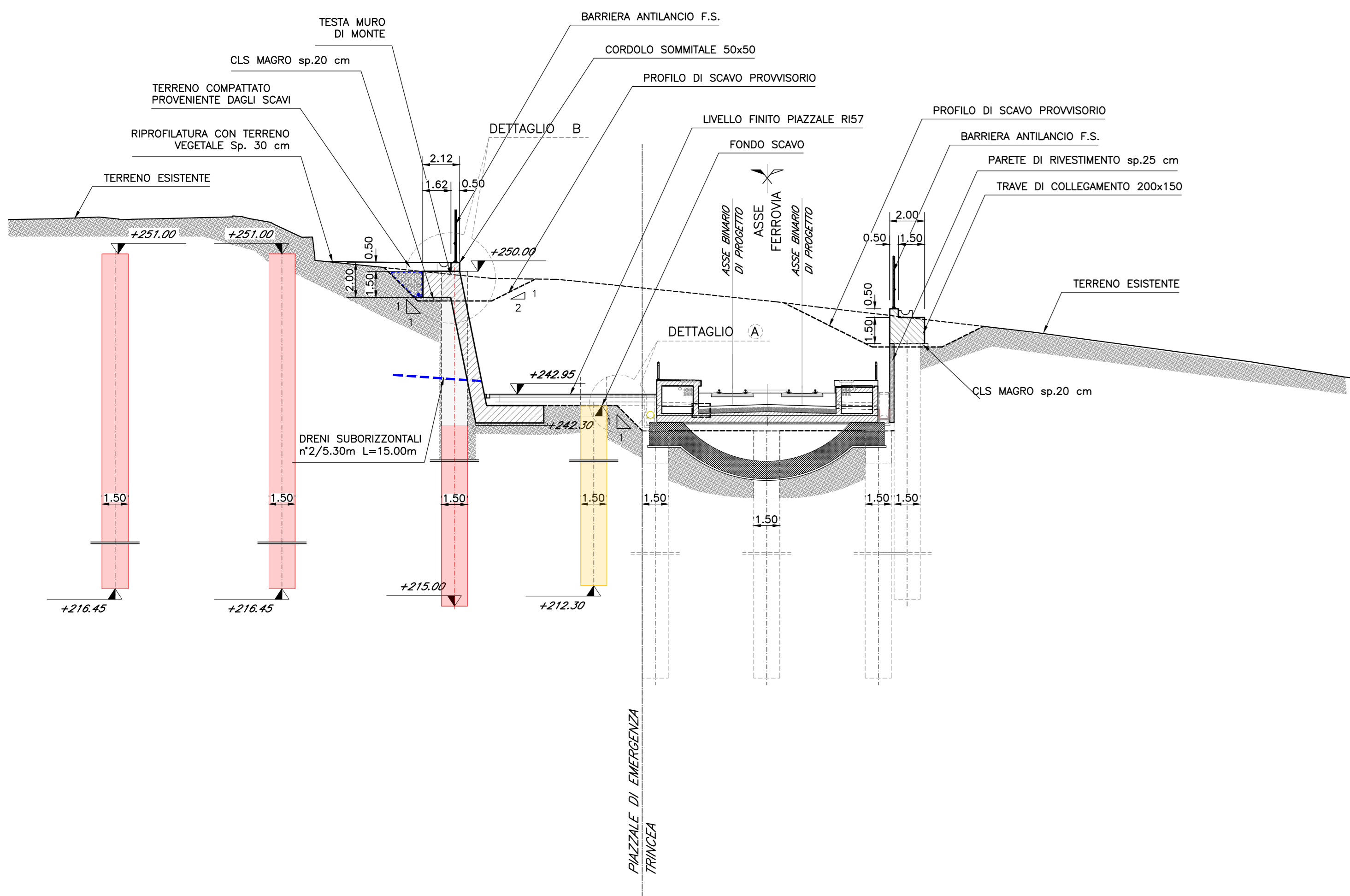


SEZIONE A-A
Scala 1:200

(LATO MONTE PIAZZALE R157)

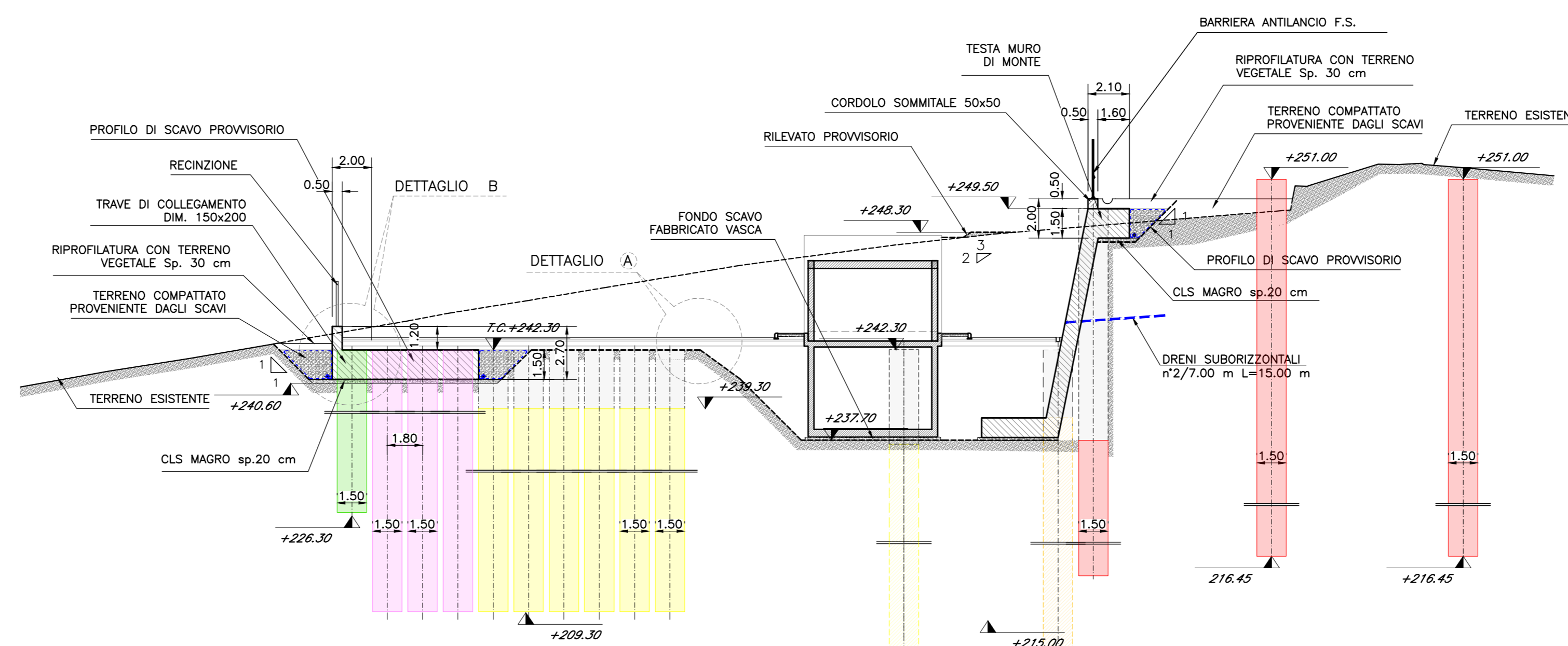
(LATO SX GALLERIA)



SEZIONE B-B
Scala 1:200

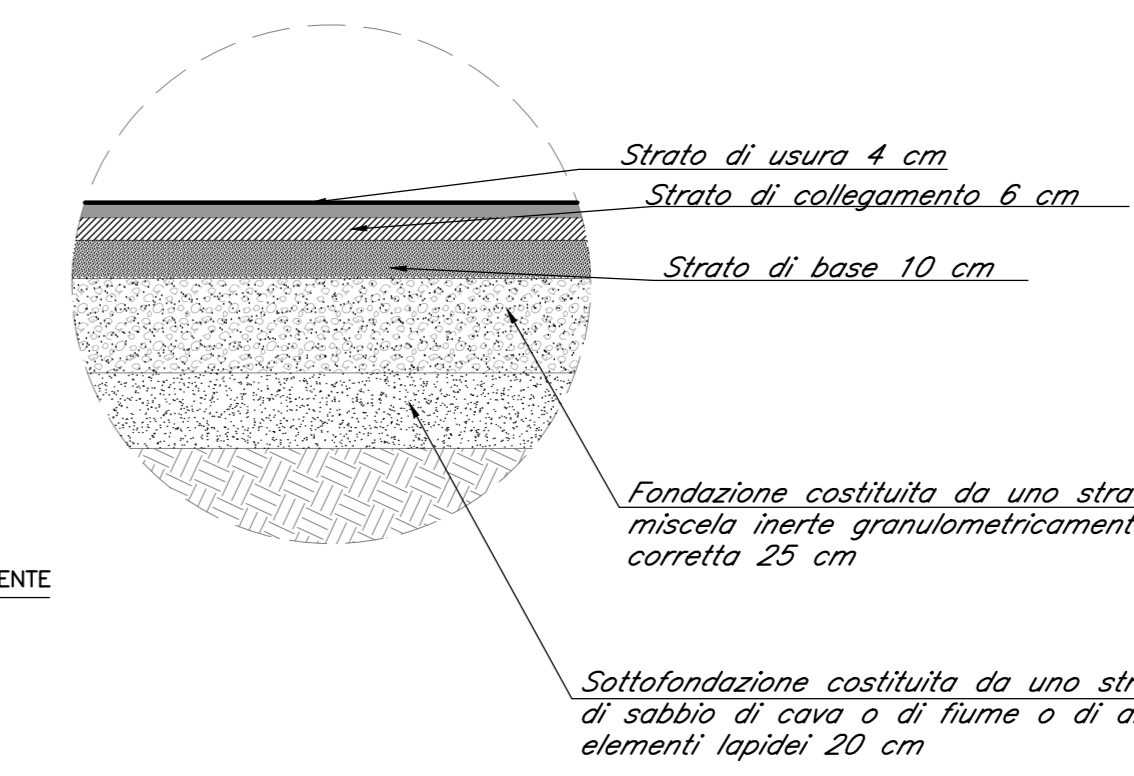
(LATO VALLE PIAZZALE R157)

(LATO MONTE PIAZZALE R157)

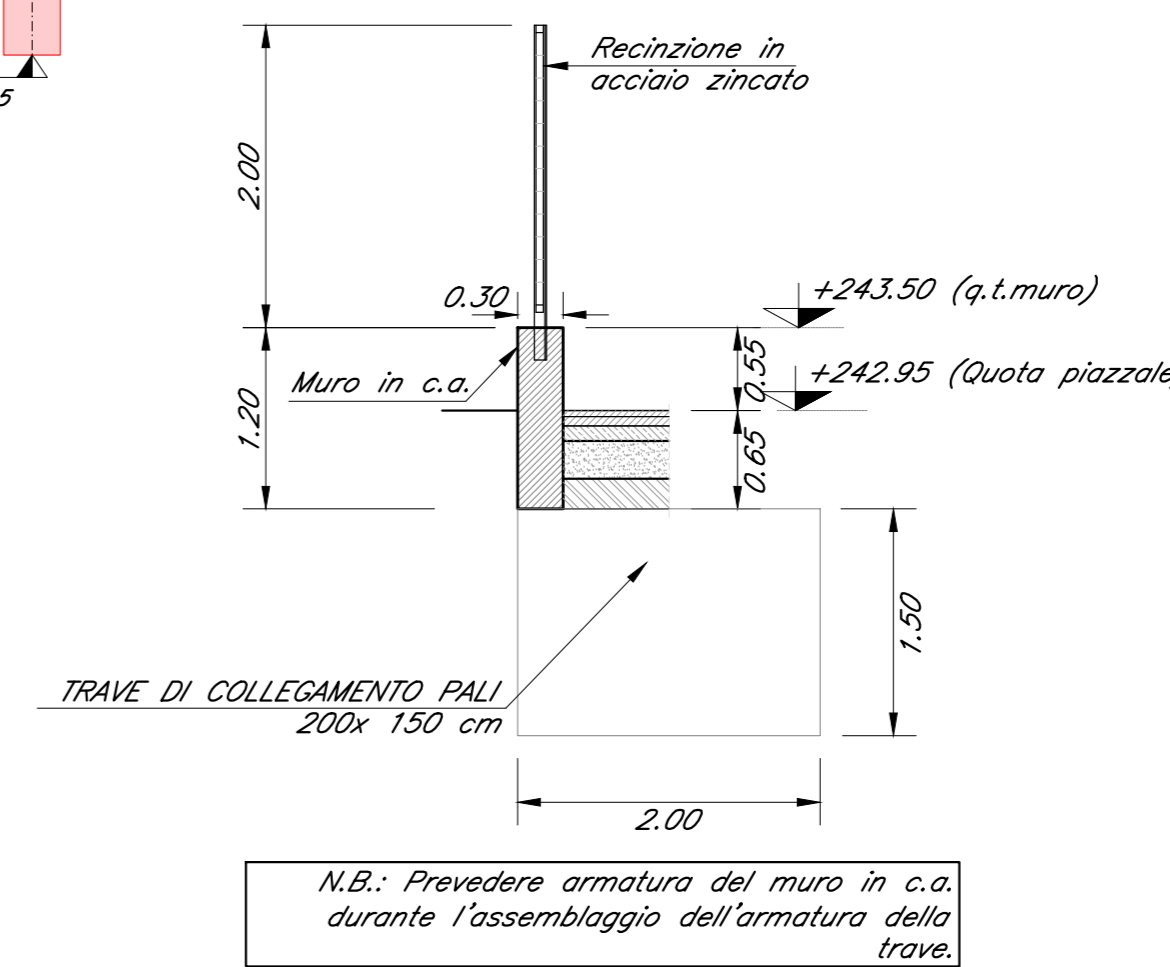


DETTAGLIO A
Scala 1:50

(PAVIMENTAZIONE PIAZZALE)



DETTAGLIO B
Scala 1:50

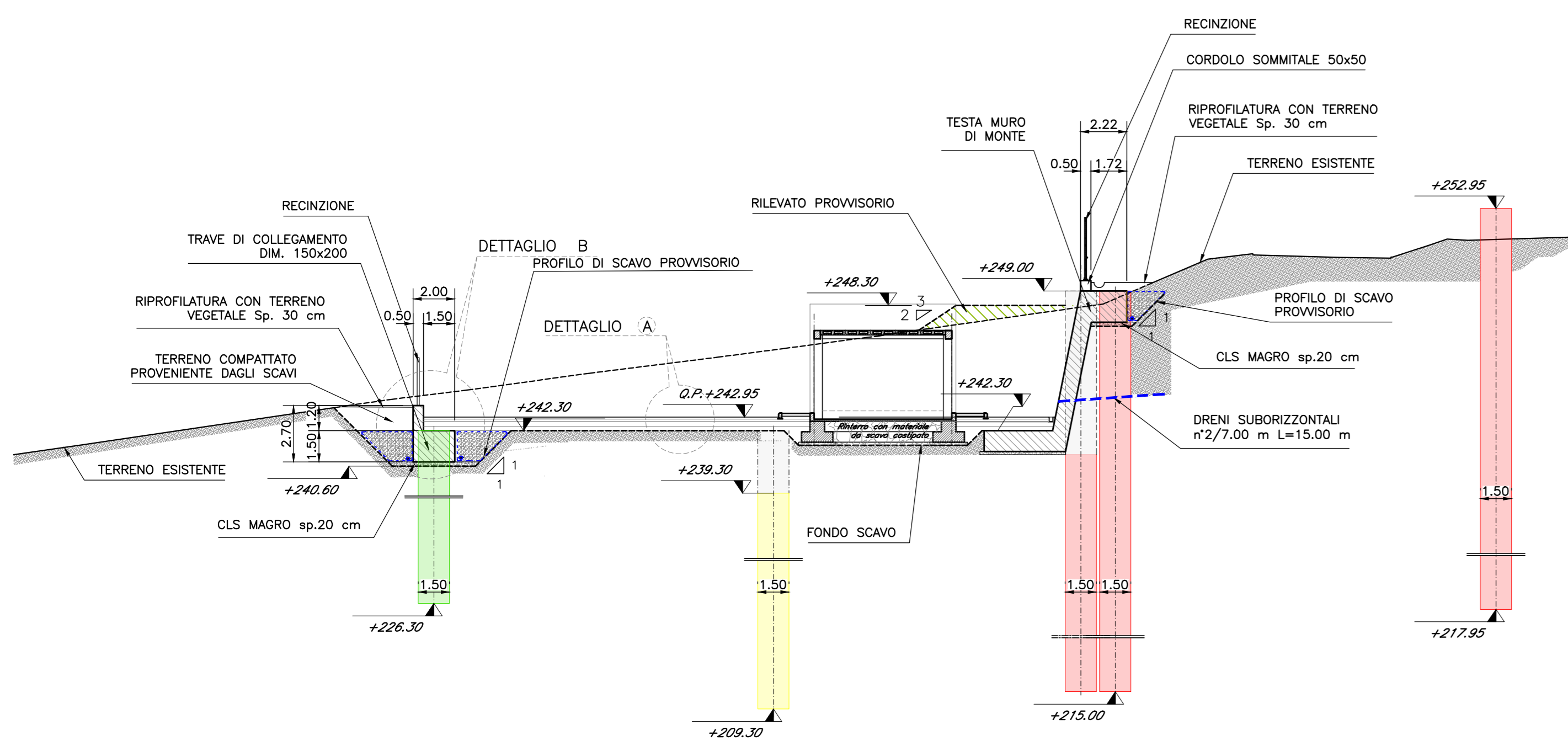


N.B.: Prevedere armatura del muro in c.a. durante l'assemblaggio dell'armatura della trave

SEZIONE C-C
Scala 1:200

(LATO VALLE PIAZZALE R157)

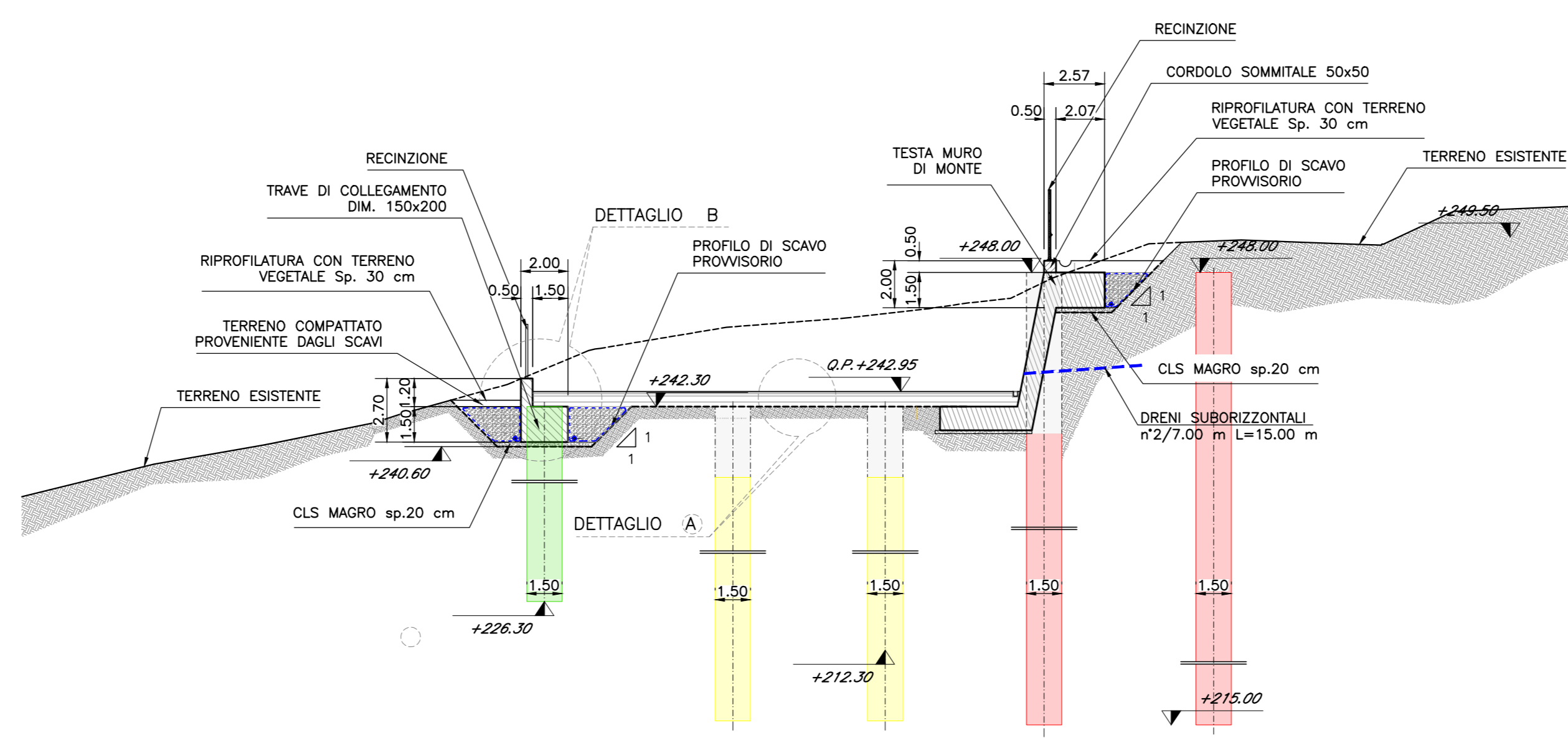
(LATO MONTE PIAZZALE R157)



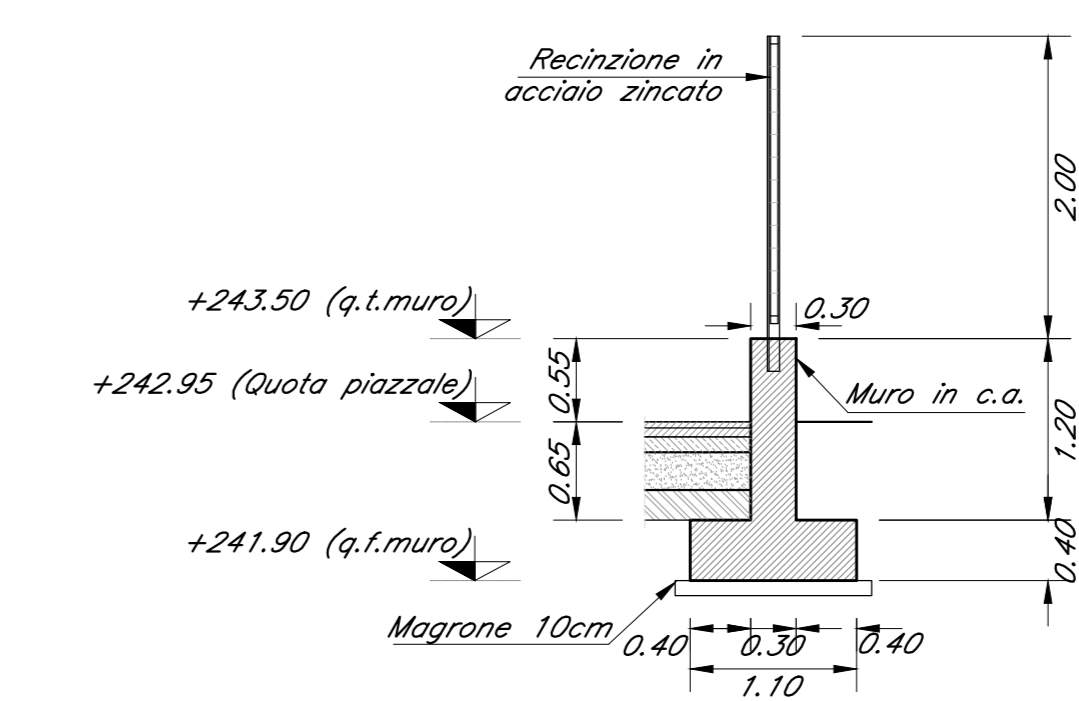
SEZIONE D-D
Scala 1:200

(LATO VALLE PIAZZALE R157)

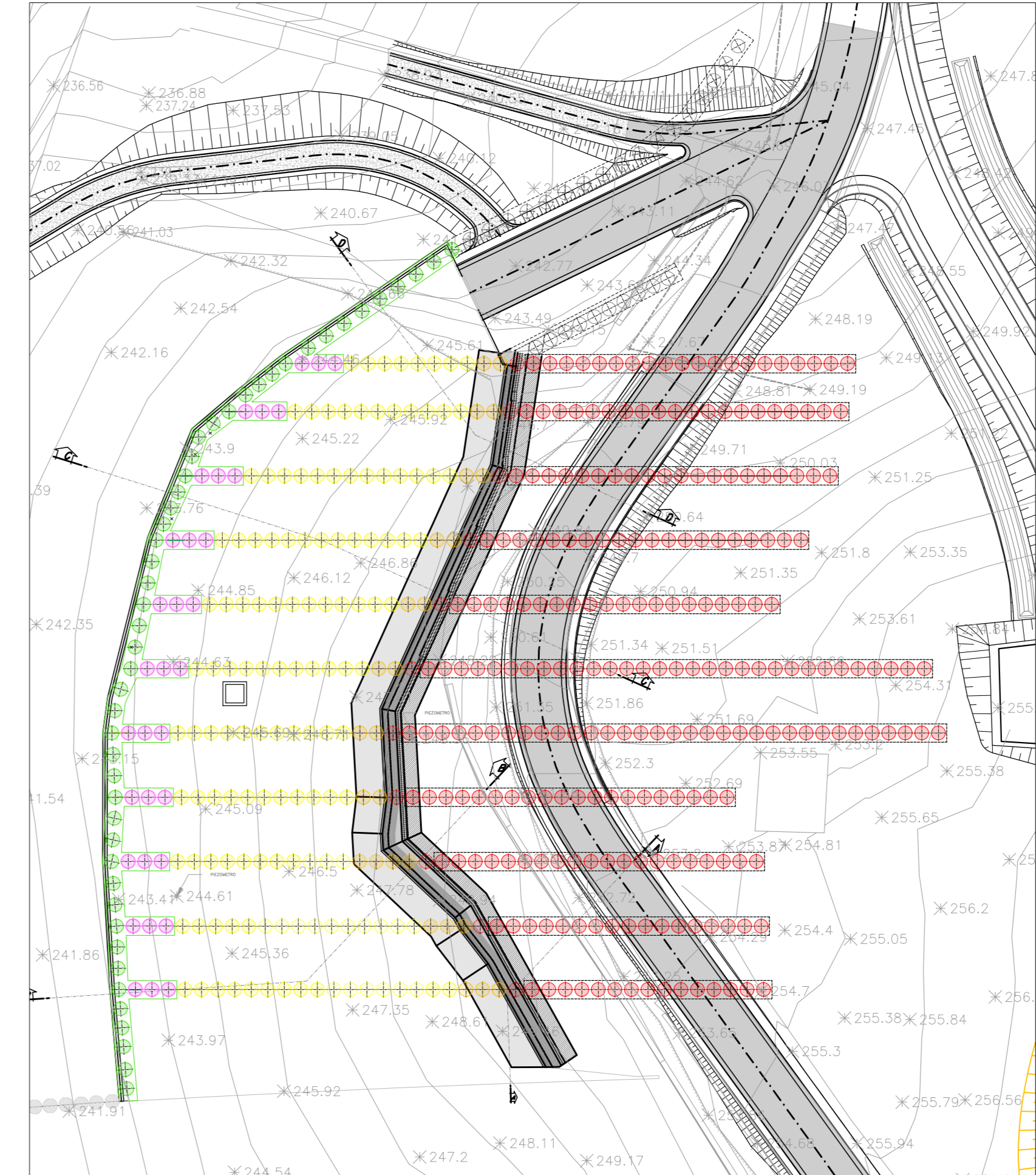
(LATO MONTE PIAZZALE R157)



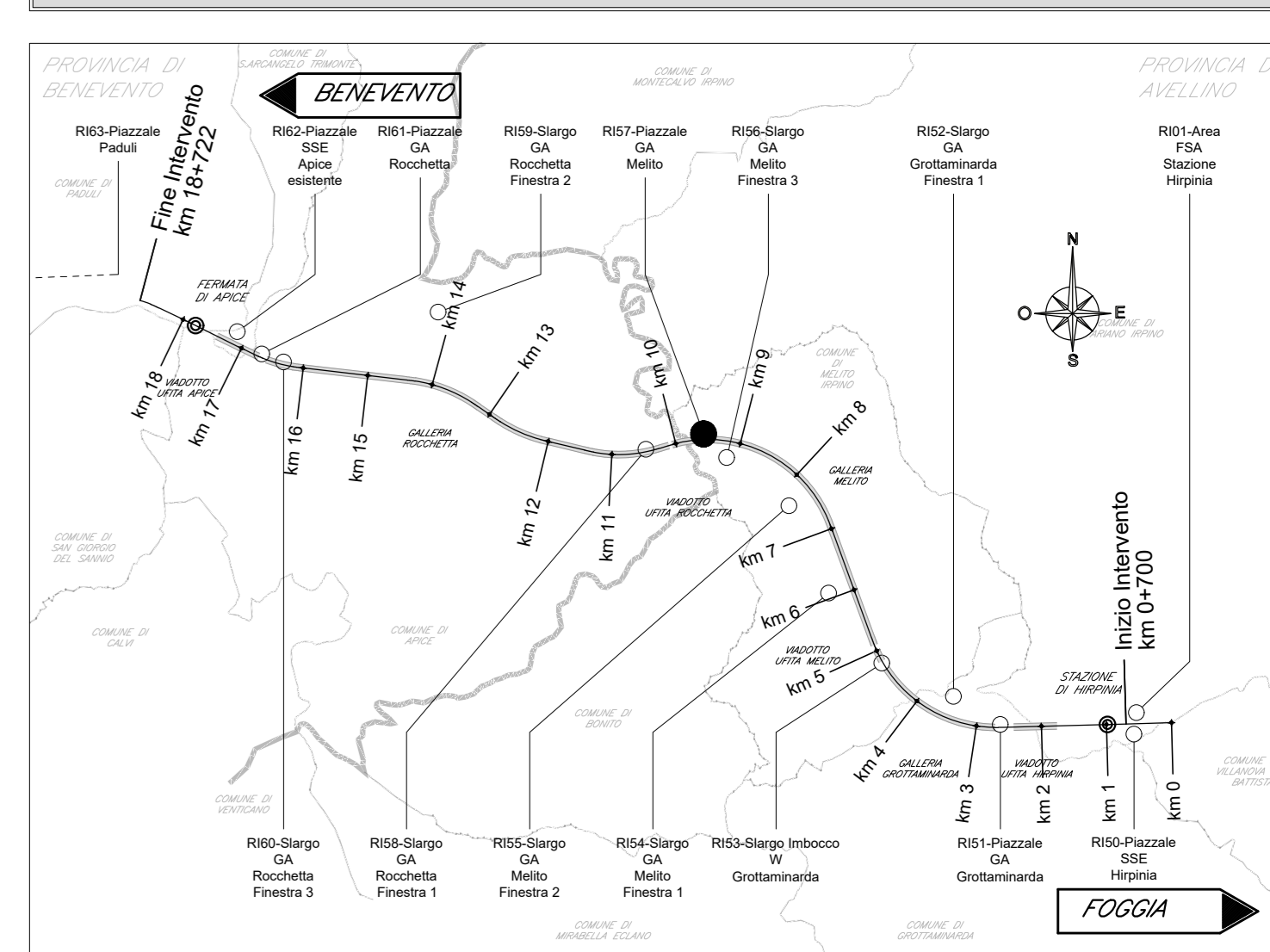
SEZIONE TIPO MURO DI RECINZIONE
INGRESSO PIAZZALE
Scala 1:50



PLANIMETRIA DI INQUADRAMENTO
Scala 1:500



KEY-PLAN - Scala 1:10000



LEGENDA PALI

- Pali Fase 1a Ø1500 mm L= 35m Q.tp.=247.00-254.00m s.l.m.
- Pali Fase 1b Ø1500 mm L= 35m Q.tp.=241.15-237.69m s.l.m.
- Pali Fase 2a1 Ø1500 mm L= 30m Q.tp.=242.30m s.l.m.
- Pali Fase 2a2 Ø1500 mm L= 30m Q.tp.=238.84m s.l.m.
- Pali Fase 2b1 Ø1500 mm L= 33m Q.tp.=239.30m s.l.m.
- Pali Fase 2b2 Ø1500 mm L= 33m Q.tp.=237.50m s.l.m.
- Pali Fase 2c Ø1500 mm L= 33m Q.tp.=242.30m s.l.m.
- Pali Fase 2d Ø1500 mm L= 16m Q.tp.=242.30m s.l.m.

COMMITTENTE: RFI
GRUPPO FERROVIARIO ITALIANO

DIREZIONE LAVORI: ITALFERR
GRUPPO FERROVIE DELLO STATO ITALIANE

APPALTATORE: CONSORZIO: HirpiniaAV

PROGETTAZIONE: MANDATARIA: ROCKSOIL S.p.A.

PROGETTO ESECUTIVO

ITINERARIO NAPOLI - BARI
RADDOPPIO TRATTA APICE - ORSARA
LOTTO FUNZIONALE APICE - HIRPINIA
PIAZZALI

R157 - PIAZZALE GA MELITO

VARIANTE 28 - Sezioni trasversali

| | | |
|--|---|---|
| APPALTATORE Consorzio HIRPINIA AV 8 Direttore Tecnico Ing. Alessandro Busto 16/02/2023 | DIRETTORE DELLA PROGETTAZIONE Il Responsabile integrazione fra le varie prestazioni specialistiche Ing. G. Casiani | PROGETTISTA NETENGINEERING Ing. R. Zanoni |
|--|---|---|

| | | | | | | | | |
|----------|-------|------|------|-----------|------------------|--------|------|--------|
| COMMESSA | LOTTO | FASE | ENTE | TIPO DOC. | OPERA/DISCIPLINA | PROGR. | REV. | SCALA: |
| IF28 | 01 | V | ZZ | WA | R15700 | 001 | A | VARIE |

| Rev. | Descrizione | Redatto | Data | Verificato | Data | Approvato | Data | Autorizzato | Data |
|------|-------------------|--------------|------------|------------|------------|-----------|------------|-------------|------------|
| A | C 16.00 - Disegno | N. Valentini | 16/02/2023 | R. Zanoni | 16/02/2023 | A. Cafaro | 16/02/2023 | R. Zanoni | 16/02/2023 |