

| | |
|-------------------|---|
| CLIENTE: | AgriEko Campomarino srl Via G. Pastore 1/A - 86039 Termoli (CB) |
| LOCALITA': | Terreni in agro di Campomarino (CB) individuati al N.C.T. al Foglio 45 Part. 30, 31, 35, 38, 39, 40, 41, 120, 122, 123, 124, 125, 126, 130, 135, 166, 168, 171 Foglio 39 Part. 75, 309 |
| OGGETTO: | Parco Agrivoltaico per la produzione congiunta di energia elettrica e coltivazione seminativa con immissione su RTN della potenza di picco di 46,75 MWp |

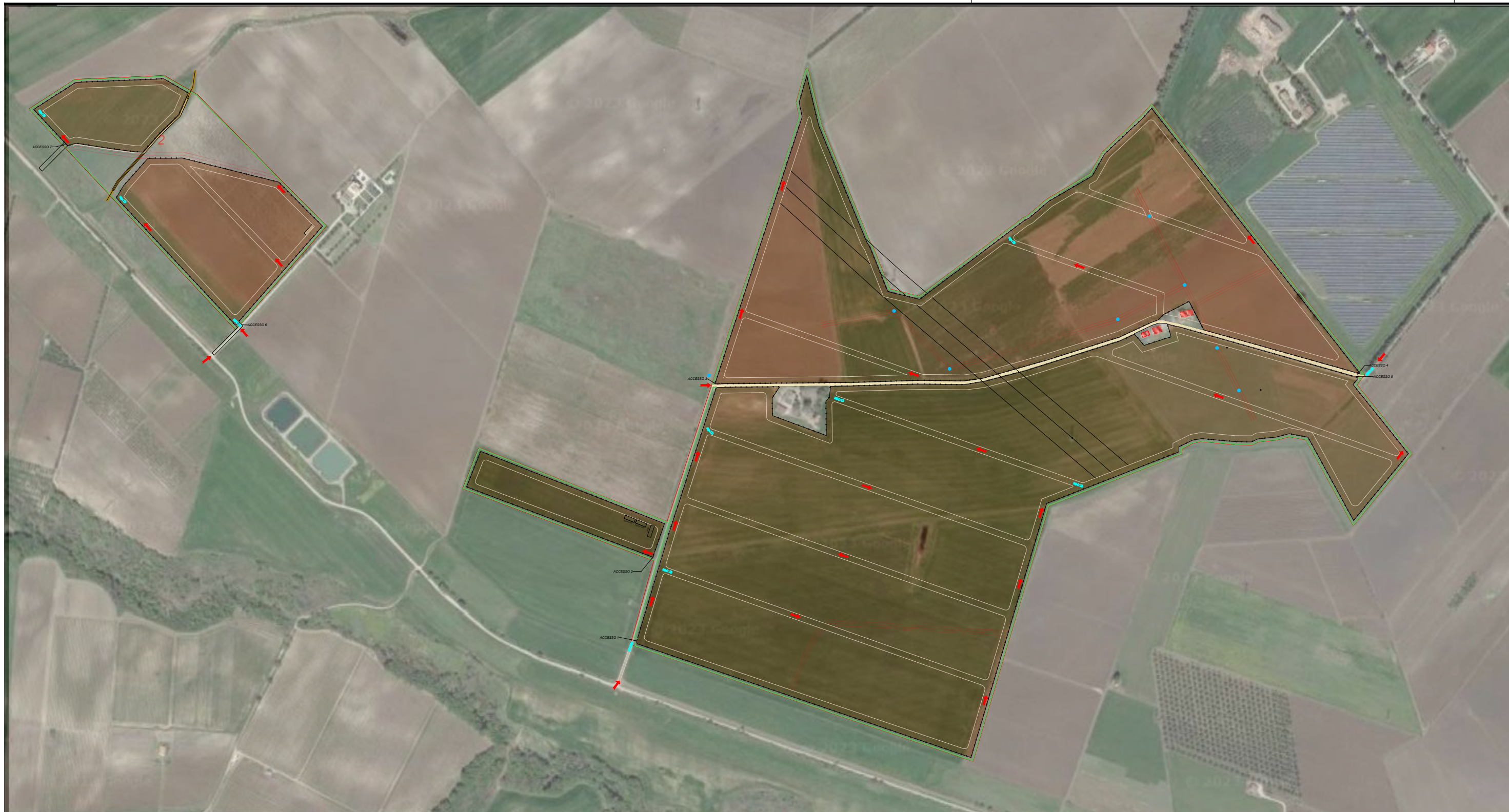
PLANIMETRIA ACCESSI E VIABILITA'

| | | | | | | |
|----------------|-----------------|-----------------|------------|--------------------|------------|-------|
| COMM. 02923 | SETT. ELETT. | TIP. DISEGNO | NUM. 63 | DETT. ESECUTIVO | REV. 01 | CM_63 |
|----------------|-----------------|-----------------|------------|--------------------|------------|-------|

| REV. | DATA | DESCRIZIONE | RED. | VER. | APP. |
|------|------------|-----------------|---------|------|------|
| 1 | 20/12/2023 | PRIMA EMISSIONE | AC - SC | EG | GM |

| | |
|--|--|
| <p>PROGETTAZIONE</p>  <p>STUDIO EKO' s.r.l. Società di Ingegneria Via Dante n. 6 86039 TERMOLI (CB) Tel/Fax: +39 0875 81344 E-mail: info@studioeko.biz Pec: studioeko@pec.it www.studioeko.biz P.IVA IT01658470701</p> <p><small>SISTEMA DI GESTIONE DELL'ENERGIA CERTIFICATO</small></p>  <p><small>UNICER ENISO 9001:2015</small></p> | <p>Proponente: AgriEko Campomarino srl</p> <hr style="width: 20%; margin: 10px auto;"/> <p>GRUPPO DI PROGETTAZIONE:</p> <p>Ing. Gianluca MEDULLI: progettazione generale, studio impatto ambientale, progettazione elettrica</p> <p>Ing. Ernesto STORTO: studio impatto acustico</p> <p>Dott. agr. Luciano GRILLI: studi e progettazione agronomica</p> <p>Dott. Rodolfo CARMAGNOLA: studi e indagini archeologiche</p> <p>Dott. geol. Carmine MARINARO: studi e indagini geologiche e sismiche</p> <p style="text-align: center; margin-top: 20px;">Elaborato redatto da:</p> <p style="text-align: center;">Ing. Gianluca MEDULLI Ordine degli Ingegneri CB-A1310 Studio Eko' srl</p> |
|--|--|

Scala: 1:400



IMPIANTO CAMPOMARINO FV
 Coordinate geografiche:
 41°52'41.48"N - 15° 4'43.99"E

Layout tracker 2P 2X12 PORTRAIT con 24 moduli da 580Wp
 *totale tracker = 3359 *totale moduli (580Wp) = 80616
 *potenza impianto fotovoltaico = 80616X580 = 46,75 MWp

| LEGENDA | |
|---------|--|
| | Limite area oggetto intervento |
| | Immobili esistenti - Masserie/Ruderi |
| | Schermature visuali alberate (5 m) |
| | Recinzione metallica |
| | Viabilità di servizio 4 m |
| | Pannelli fotovoltaici Tracker (moduli 580Wp) |
| | Mezzi agricoli per coltivazione |

| LEGENDA | |
|---------|---|
| | n. 10 Cabine Power Skid (4400kVA) |
| | Cabine di parallelo MT (20.28x6x3.65m) |
| | Ingressi all'area impianto |
| | Pali illuminazione e videosorveglianza n°96 di cui 10 su Power Skid e 1 su MT |
| | Cisterne |
| | Prese d'acqua |
| | Linea MT |



STUDIO EKO s.r.l.
 Società di Ingegneria
 Via Dante, 6
 86039 TERMOLI (CB)
 Email: info@studioeko.biz
 Pec: studioeko@pec.it
 www.studioeko.biz
 P.IVA IT0165847071

IL TECNICO
 Ing. Gianluca MEDULLI
 Ordine degli Ingegneri
 Provincia di Campobasso
 N° A-1310

IL CLIENTE
 AgriEko Campomarino srl
 Via G. Pastore 1/A - 86039 Termoli (CB)

LAYOUT
 OGGETTO: Parco Agrivoltaico per la produzione congiunta di energia elettrica e coltivazione seminativa con immissione su RTN della potenza di picco di 46,75 MWp

| COMM. | SETT. ELETT. | TIP. DISEGNO | NUM. | DETT. PRELIMINARE | REV. | CM_63 |
|--|--------------|--------------|------------|-------------------|----------------|-------|
| 02923 | | | 01 | | 01 | |
| FILE: PLANIMETRIA ACCESSI E VIABILITA' DWG | | | DATA | PRIMA EMISSIONE | RED. VER. APP. | |
| | | | 29/11/2023 | SC GM GM | | |