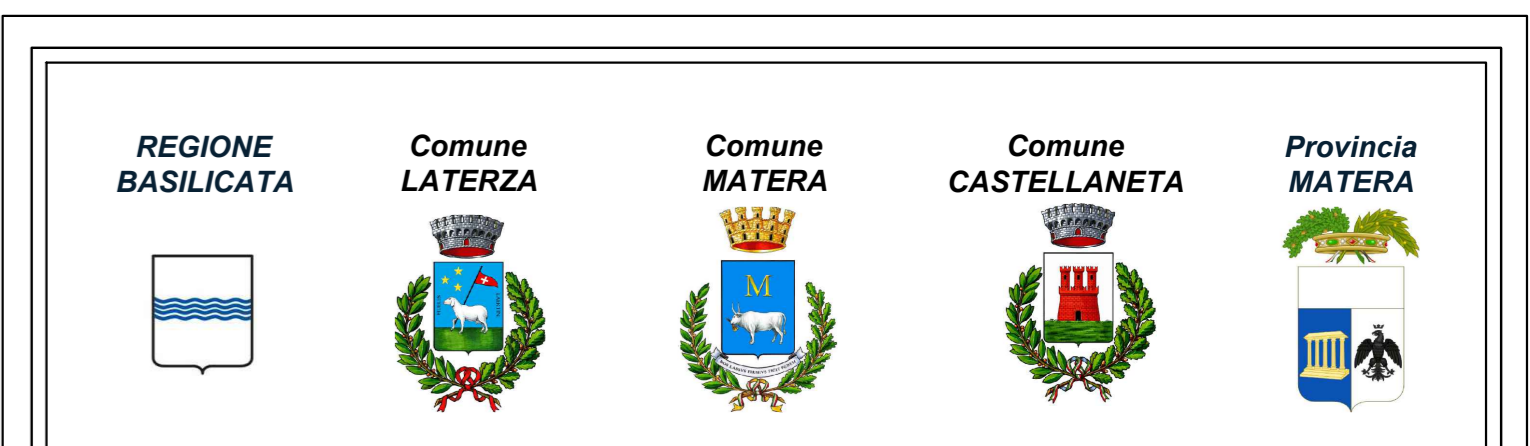
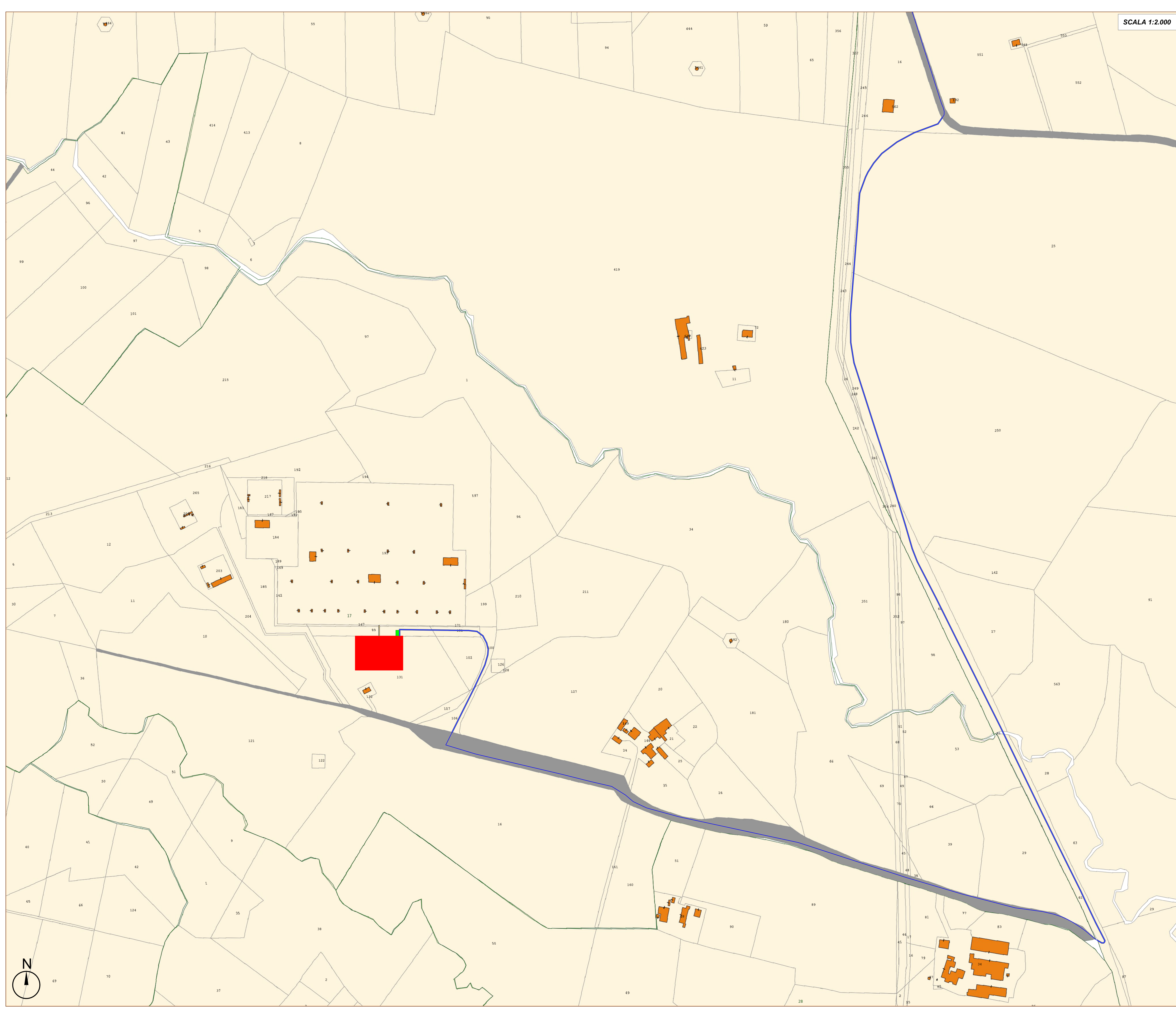


LEGENDA

- Diritto di superficie
- Occupazione temporanea
- Occupazione aerea
- Servitù di passaggio
- Cavidotto MT
- Servitù del cavidotto
- Cabina di smistamento
- Cavidotto AT

NOTA BENE
 LE PLANIMETRIE CATASTALI (fonte Agenzia delle Entrate) NON SONO ALLINEATE CON LA CARTA TECNICA REGIONALE E CON L'ORTOFOTO.
 IN FASE DI PROGETTAZIONE ESECUTIVA VERRANNO EFFETTUATI MAGGIORI APPROFONDIMENTI PRIMA DELL'APPOSIZIONE DEL VINCOLO DI ESPROPRIO



PROGETTO DEFINITIVO PER LA REALIZZAZIONE DI UN IMPIANTO EOLICO DENOMINATO "MATERA" COSTITUITO DA 14 AEROGENERATORI CON POTENZA COMPLESSIVA DI 89,4 MW E RELATIVE OPERE DI CONNESSIONE ALLA R.T.N.

Piano particolare di esproprio grafico- Quadrante 16 ELABORATO A.16.a.14.16

<p>PROPRONTE:</p> <p>SANTERAMO WIND S.R.L. Contrada Cacapentina snc 74014 Laterza (TA) pec: santeramowind@pec.it</p> <p>cod. id.: E-MASAN</p> <p>CONSULENTI:</p> <p>Dott.ssa Elisabetta Nanni Dott. Ing. Rocco CARONE Dott. Biol. Fau. Lorenzo GAUDIANO Dott. Geol. Michele VALERIO</p>	<p>PROGETTISTI:</p> <p>ATECH pm SOCIETA DI INGEGNERIA Innovative Engineering Via Caduti di Nassirya 55 STUDIO PM SRL 70124 Bari (BA) Via dell'Industria 27 71010 Matera (MT) e-mail: aitech@atech.it e-mail: paolo.montefrese@pm-studio pec: aitech@tegmil.it pec: aitech@pm-pec.eu</p> <p>DIRETTORE TECNICO Dott. Ing. Paolo MONTEFRESE Ordine Ingegneri Basilicata n. 4985 (Sez. A - 43815)</p> <p>CONSULENTE Dott. Ing. Alessandro ANTEZZA Ordine Ingegneri Basilicata n. 10743 (Sez. A - 10743)</p>
--	---

EM.REV.	DATA	REDATTO	VERIFICATO	APPROVATO	DESCRIZIONE
0	Febbraio 2024	B.C.C	A.A.	O.T.	Progetto definitivo

