

- LEGENDA**
- Diritto di superficie
 - Occupazione temporanea
 - Occupazione aerea
 - Servitù di passaggio
 - Cavidotto MT
 - Servitù del cavidotto
 - Cabina di smistamento
 - Cavidotto MT

NOTA BENE
 LE PLANIMETRIE CATASTALI (fonte Agenzia delle Entrate) NON SONO ALLINEATE CON LA CARTA TECNICA REGIONALE E CON L'ORTOFOTO.
 IN FASE DI PROGETTAZIONE ESECUTIVA VERRANNO EFFETTUATI MAGGIORI APPROFONDIMENTI PRIMA DELL'APPOSIZIONE DEL VINCOLO DI ESPROPRIO



PROGETTO DEFINITIVO PER LA REALIZZAZIONE DI UN IMPIANTO EOLICO DENOMINATO "MATERA" COSTITUITO DA 14 AEROGENERATORI CON POTENZA COMPLESSIVA DI 89,4 MW E RELATIVE OPERE DI CONNESSIONE ALLA R.T.N.

Piano particolare di esproprio grafico- Quadrante 8 ELABORATO A.16.a.14.8

PROPONENTE:
 SANTERAMO WIND S.R.L.
 Contrada Cacapentima snc
 74014 Laterza (TA)
 pec: santeramowind@pec.it

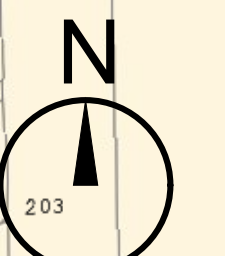
PROGETTISTI:
ATECH **PM**
 SOCIETA' DI INGEGNERIA Innovative Engineering
 Via Cassini di Nessima 55
 70124 Bari (BA)
 e-mail: atech@atech.it e-mail: pm@pm.it
 pec: atech@pec.atech.it pec: pm@pec.pm.it

cod. id.: E-MASAN

CONSULENTI:
 Dott.ssa Elisabetta Nanni
 Dott. Ing. Rocco CARONE
 Dott. Biol. Fau. Lorenzo GAUDIANO
 Dott. Geol. Michele VALERIO

DIRETTORE TECNICO
 Dott. Ing. ANTONIO TOSCANO
 Ordine Ingegneri di Bari n. 4985
 cod. id.: ANTONIO TOSCANO

CONFERMA
 Dott. Ing. PAOLO MONTESE
 Ordine Ingegneri di Bari n. 4985
 cod. id.: PAOLO MONTESE



MAT 6
CS02

EM/REV.	DATA	REDATTO	VERIFICATO	APPROVATO	DESCRIZIONE
0	Febbraio 2024	B.C.C.	A.A.	O.T.	Progetto definitivo