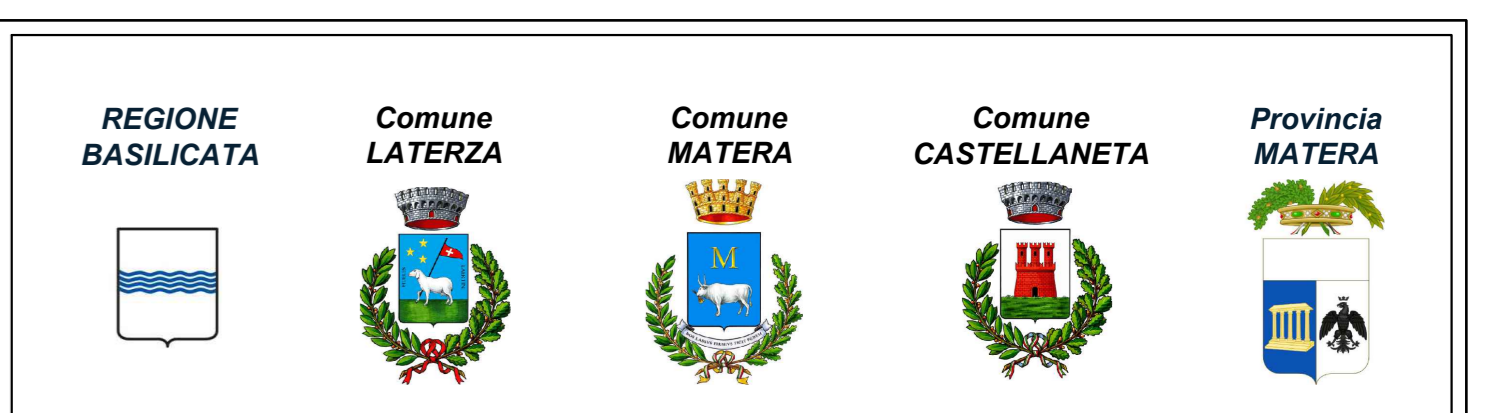
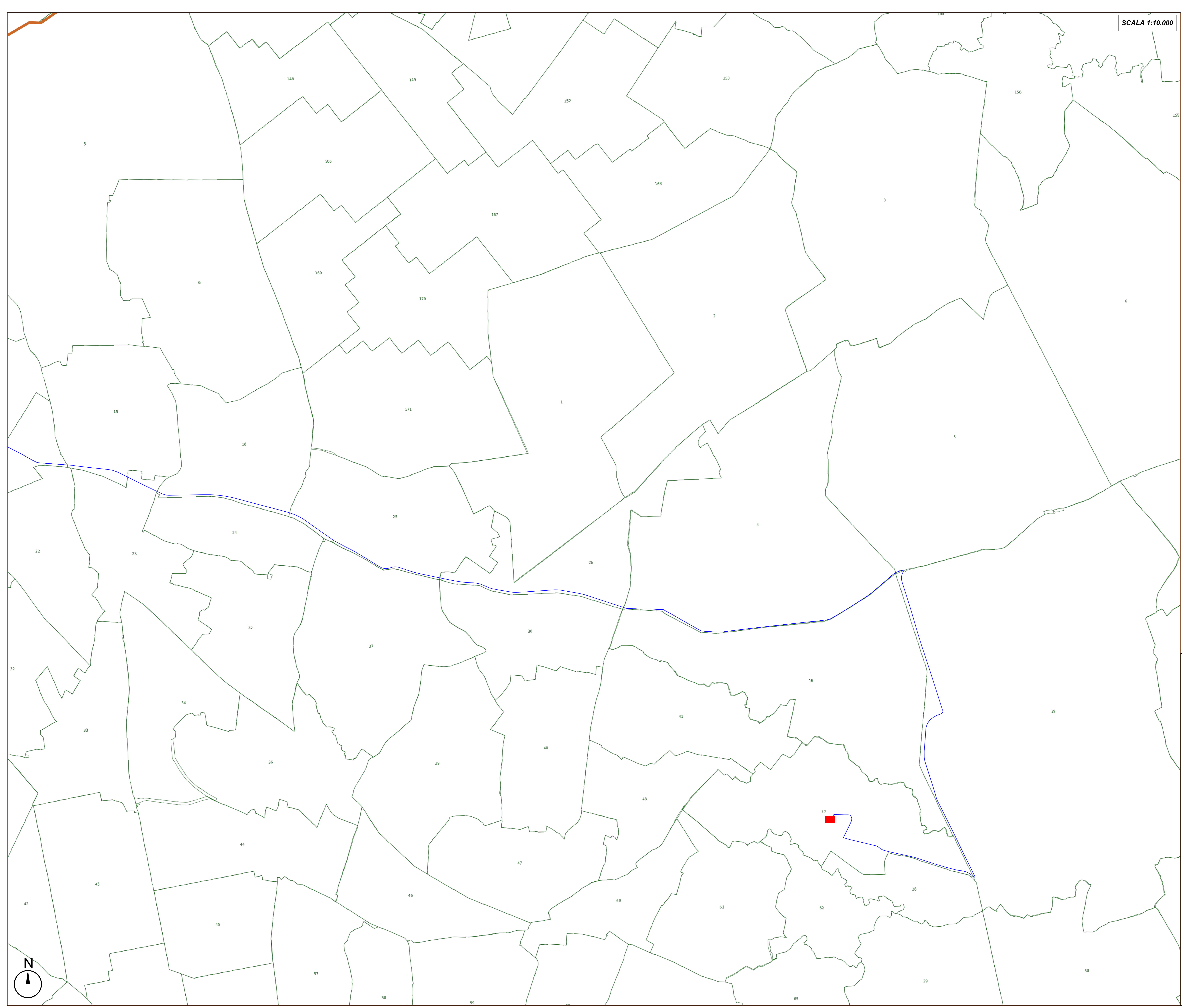


SCALA 1:10.000

- Diritto di superficie
- Occupazione temporanea
- Occupazione aerea
- Servitù di passaggio
- Cavidotto MT
- Servitù del cavidotto
- Cabina di smistamento

NOTA BENE
 LE PLANIMETRIE CATASTALI (fonte Agenzia delle Entrate) NON SONO ALLINEATE CON LA CARTA TECNICA REGIONALE E CON L'ORTOFOTO.
 IN FASE DI PROGETTAZIONE ESECUTIVA VERRANNO EFFETTUATI MAGGIORI APPROFONDIMENTI PRIMA DELL'APPOSIZIONE DEL VINCOLO DI ESPROPRIO



PROGETTO DEFINITIVO PER LA REALIZZAZIONE DI UN IMPIANTO EOLICO DENOMINATO "MATERA" COSTITUITO DA 14 AEROGENERATORI CON POTENZA COMPLESSIVA DI 89,4 MW E RELATIVE OPERE DI CONNESSIONE ALLA R.T.N.

Piano particellare di esproprio grafico
 Quadro d'unione 3

ELABORATO
A.16.a.14

<p>PROPRONTE:</p> <p>SANTERAMO WIND S.R.L. Contrada Cacaperlino snc 74014 Laterza (TA) pec: santeramowind@pec.it</p> <p>cod. id.: E-MASAN</p> <p>CONSULENTI:</p> <p>Dott.ssa Elisabetta Nanni Dott. Ing. Rocco CARONE Dott. Biol. Fau. Lorenzo GAUDIANO Dott. Geol. Michele VALERIO</p>	<p>PROGETTISTI:</p> <p>ATECH PM SOCIETÀ DI INGEGNERIA Innovative Engineering Via Caduti di Nassirya 55 70124 Bari (BA) e-mail: atech@atech.it pec: atech@regemai.it</p> <p>DIRETTORE TECNICO Dott. Ing. Paolo MONTENESE Ordine Ingegneri Basilicata n. 4985</p> <p>CONSULENTE Dott. Ing. Antonio ANTEZZA Ordine Ingegneri Basilicata n. 10743</p> <p>CONSULENTE Dott. Ing. Paolo MONTENESE Ordine Ingegneri Basilicata n. 4985</p>
--	--

0	Febbraio 2024	B.C.C.	A.A.	O.T.	Progetto definitivo
EM./REV.	DATA	REDATTO	VERIFICATO	APPROVATO	DESCRIZIONE