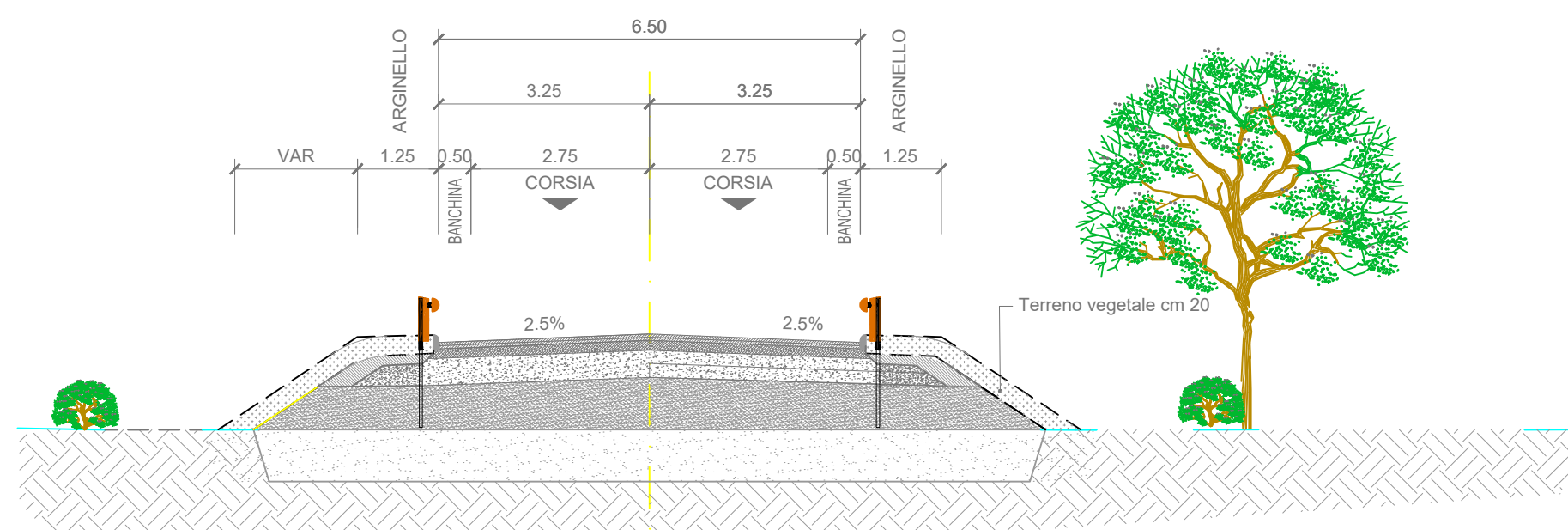


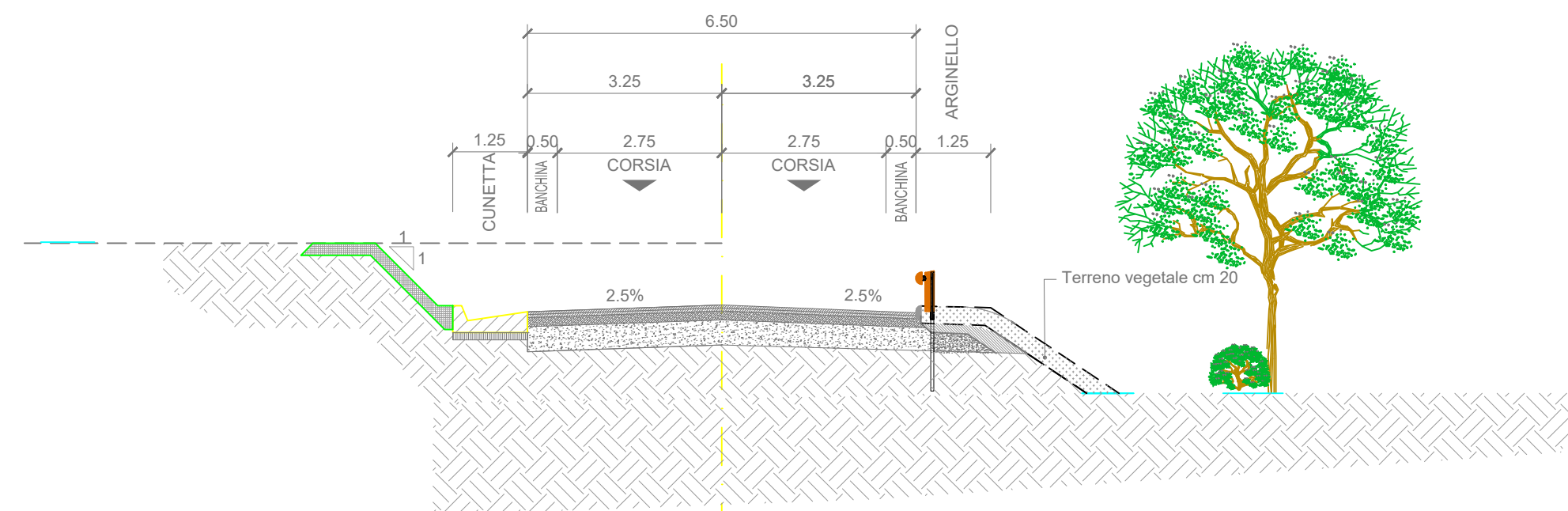
SEZIONE TIPO "F" IN RILEVATO

SCALA : 1:100



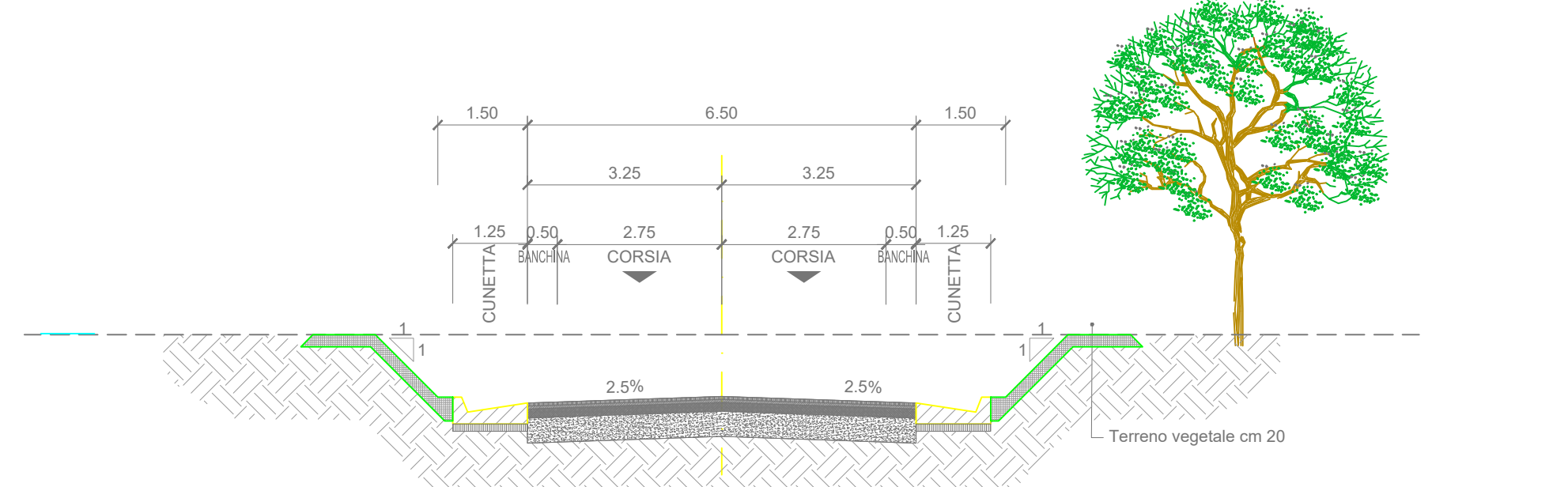
SEZIONE TIPO "F" A MEZZA COSTA

SCALA : 1:100



SEZIONE TIPO "F" IN TRINCEA

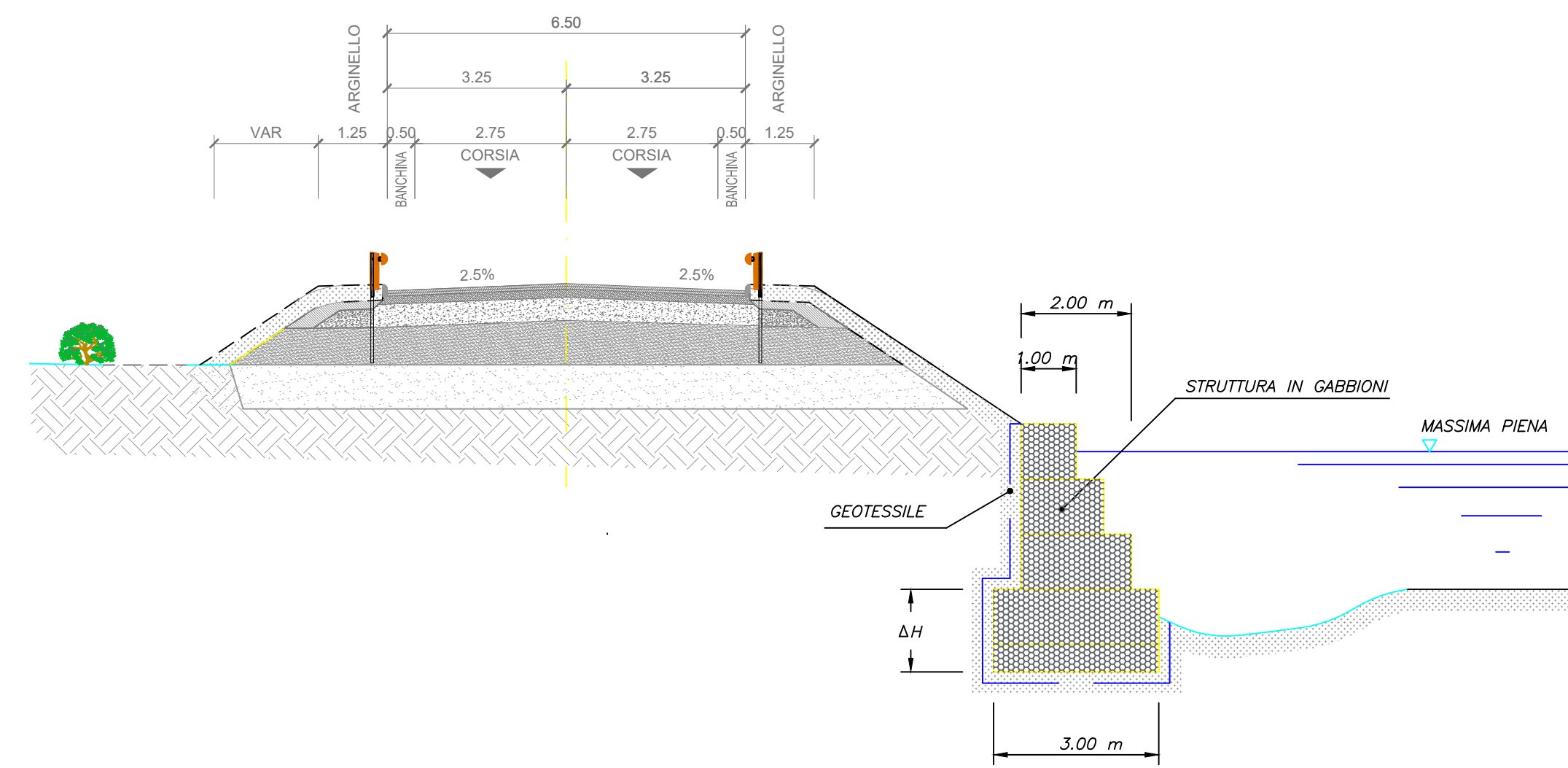
SCALA : 1:100



SEZIONE TIPO "F" IN RILEVATO

STRUTTURA CON FONDAZIONE PROFONDA

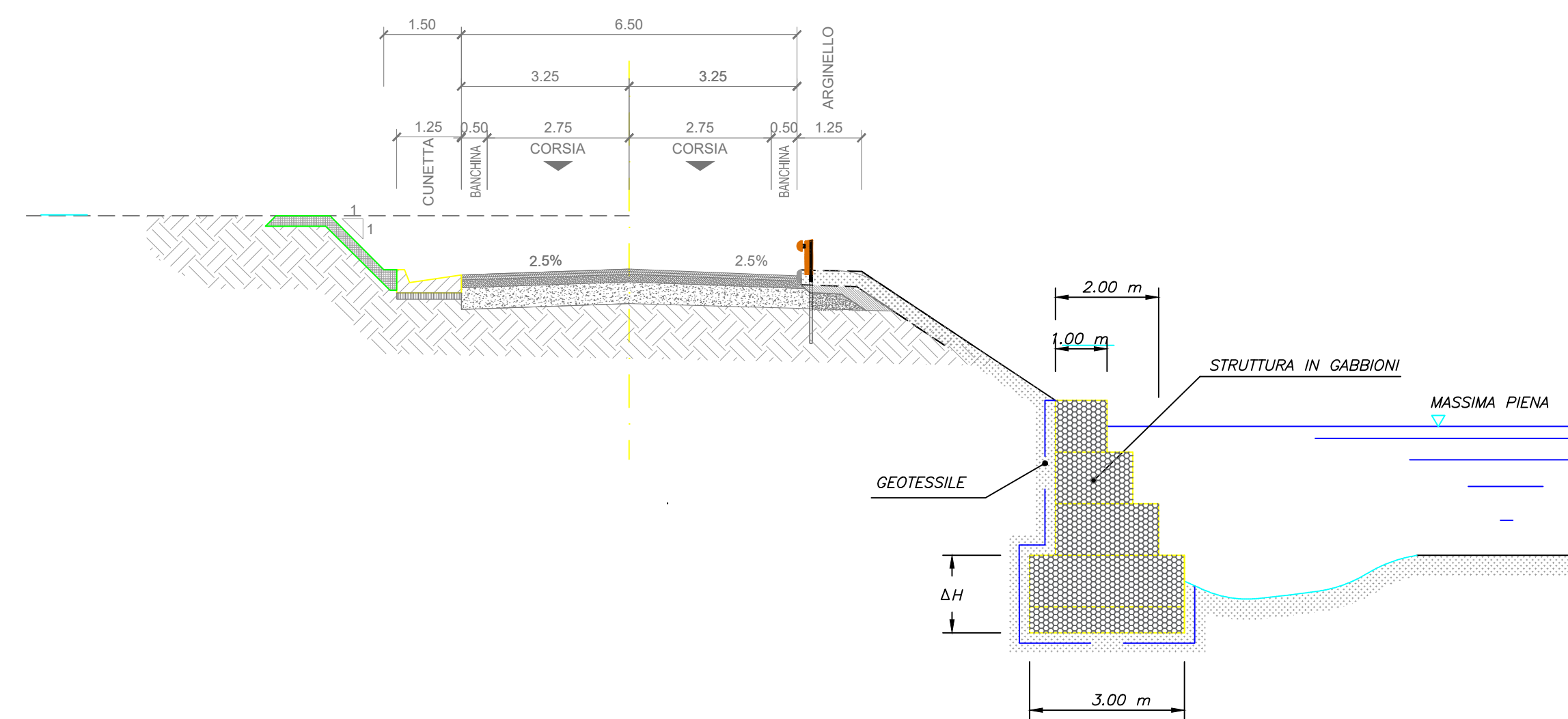
SCALA : 1:100



SEZIONE TIPO "F" A MEZZA COSTA

STRUTTURA CON FONDAZIONE PROFONDA

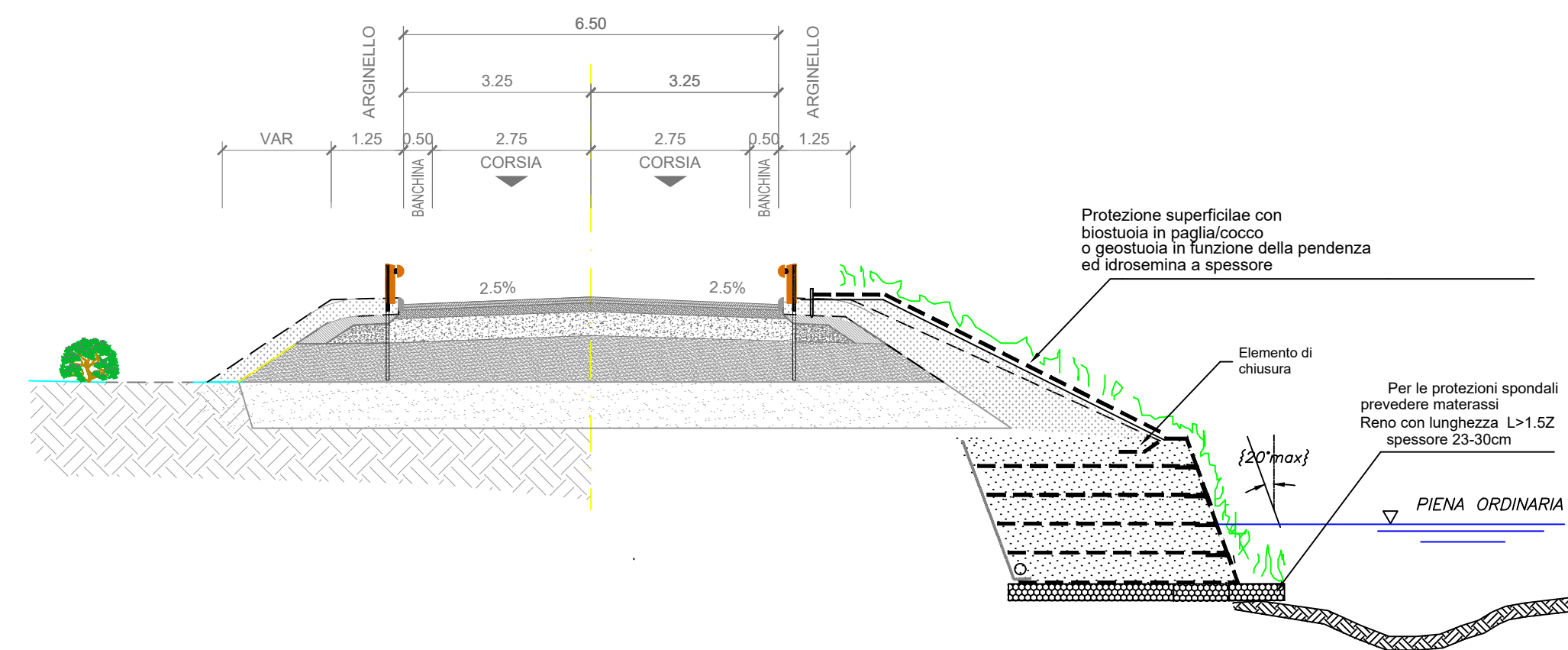
SCALA : 1:100



SEZIONE TIPO "F" IN RILEVATO

CON TERRE RINFORZATE

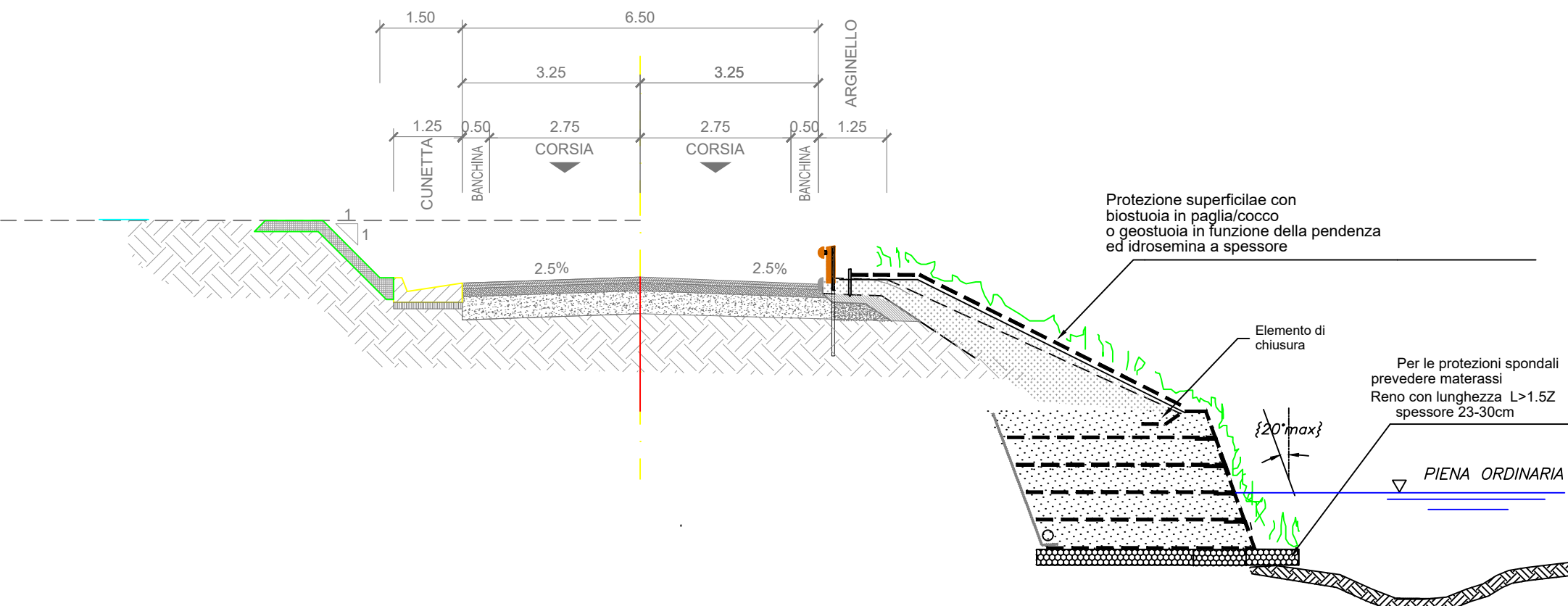
SCALA : 1:100



SEZIONE TIPO "F" A MEZZA COSTA

CON TERRE RINFORZATE

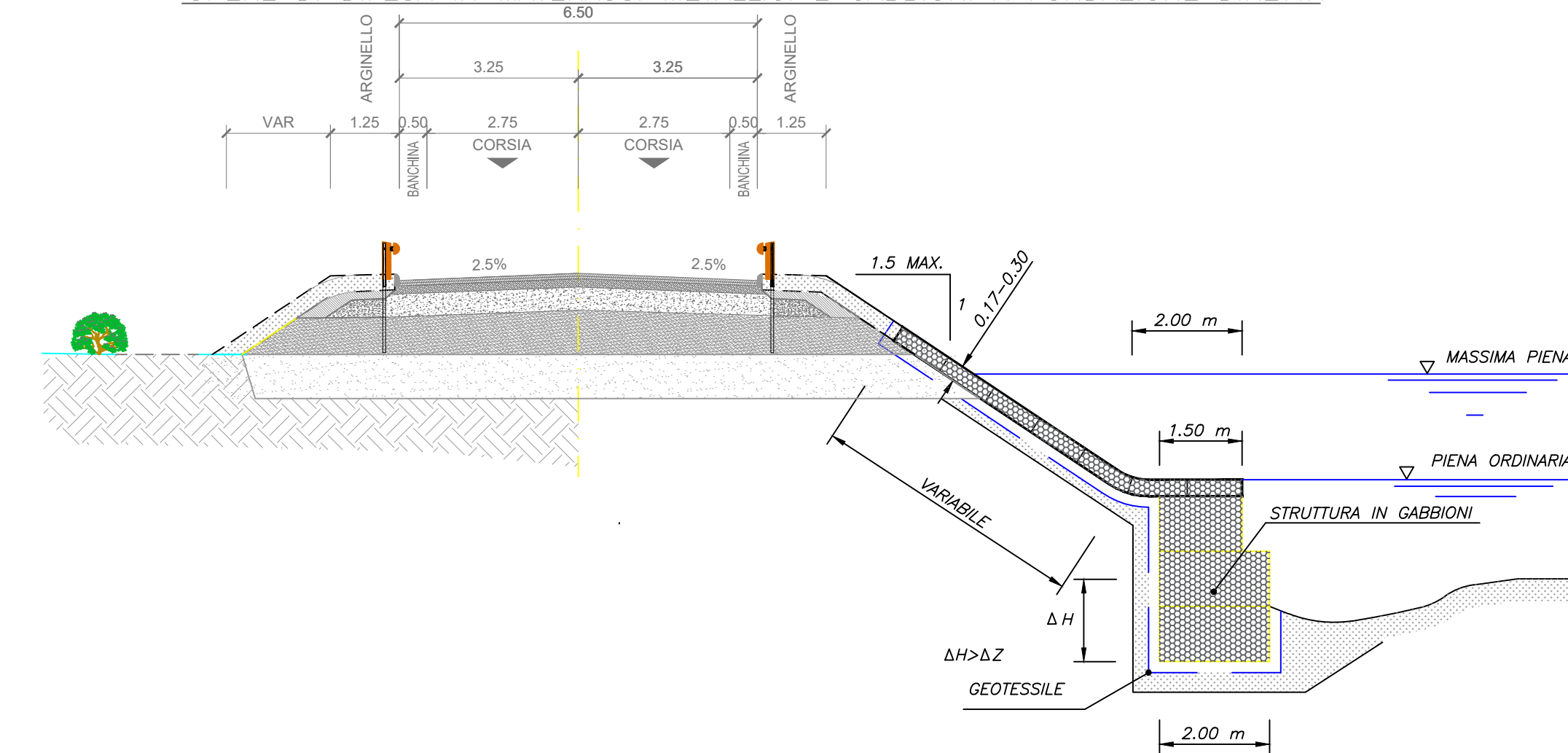
SCALA : 1:100



SEZIONE TIPO "F" IN RILEVATO

SCALA : 1:100

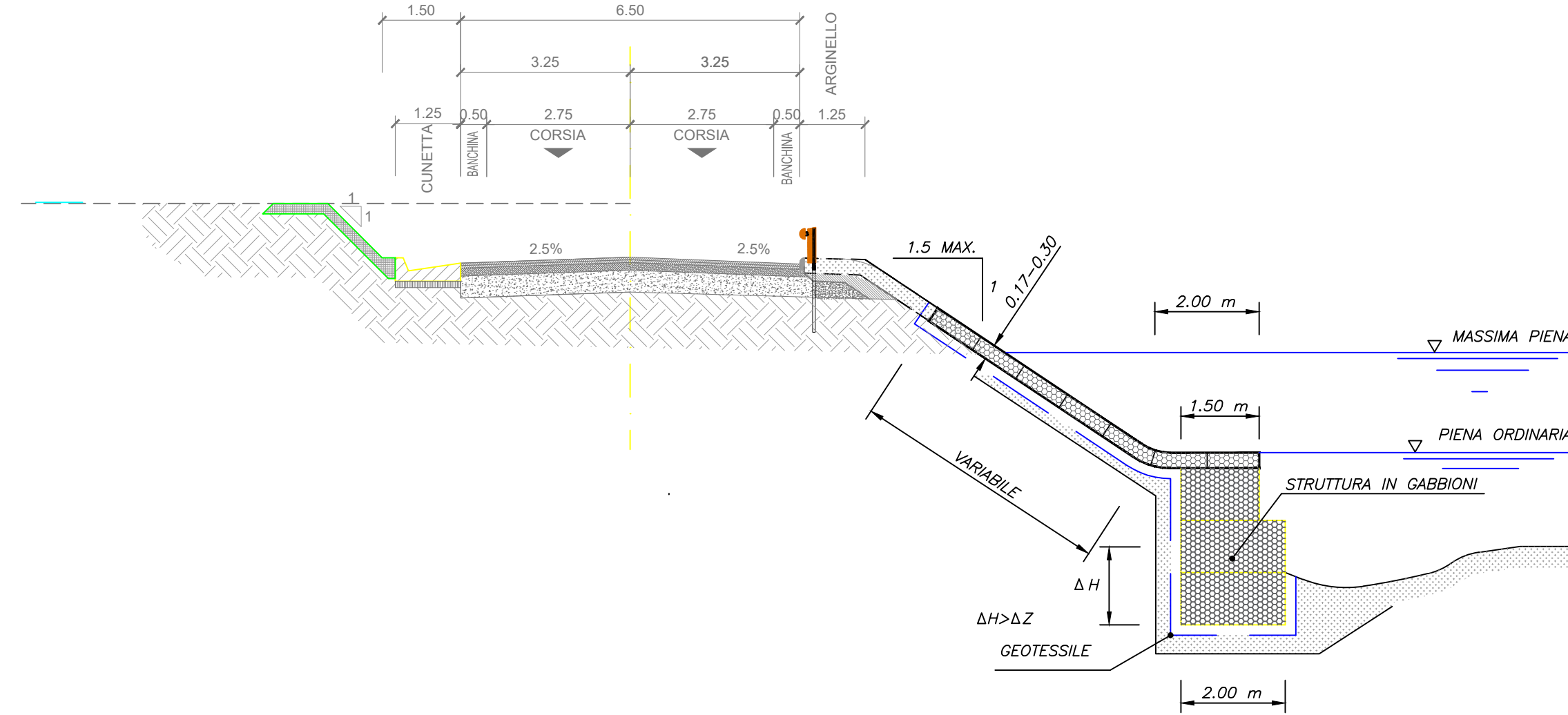
OPERE DI DIFESA IN MATERASSI METALLICI E GABBIONI A FONDAZIONE DIRETTA



SEZIONE TIPO "F" A MEZZA COSTA

SCALA : 1:100

OPERE DI DIFESA IN MATERASSI METALLICI E GABBIONI A FONDAZIONE DIRETTA



SCALA 1:100



**PROGETTO DEFINITIVO PER LA REALIZZAZIONE DI UN IMPIANTO EOLICO DENOMINATO "MATERA" COSTITUITO DA 14 AEROGENERATORI CON POTENZA COMPLESSIVA DI 89,4 MW E RELATIVE OPERE DI CONNESSIONE ALLA R.T.N.**

Sezione tipo stradali  
ELABORATO  
A.16.d.1

**PROPRONTE:**  
SANTERAMO WIND S.R.L.  
Contrada Cacapentima snc  
74014 Laterza (TA)  
pec: santeramowind@pec.it

**PROGETTISTI:**  
**ATECH** pm  
SOCIETÀ DI INGEGNERIA Innovative Engineering  
Via Caduti di Nassirya 55  
70124 Bari (BA)  
e-mail: atech@attech.it  
pec: atech@attech.it

**CONSULENTI:**  
Dott.ssa Elisabetta Nanni  
Dott. Ing. Rocco CARONE  
Dott. Biol. Fau. Lorenzo GAUDIANO  
Dott. Geol. Michele VALERIO

0	Febbraio 2024	B.C.C.	A.A.	O.T.	Progetto definitivo
EM.REV.	DATA	REDATTO	VERIFICATO	APPROVATO	DESCRIZIONE