

REGIONE
BASILICATA



Comune
LATERZA



Comune
MATERA



Comune
CASTELLANETA



Provincia
MATERA



**PROGETTO DEFINITIVO PER LA REALIZZAZIONE DI UN IMPIANTO
EOLICO DENOMINATO "MATERA" COSTITUITO DA
14 AEROGENERATORI CON POTENZA COMPLESSIVA DI 89,4 MW
E RELATIVE OPERE DI CONNESSIONE ALLA R.T.N.**

STUDIO IMPATTO AMBIENTALE
Allegati Grafici

ELABORATO

A.17.1.0.b

PROPONENTE:

SANTERAMO WIND S.R.L.
Contrada Cacapentima snc
74014 Laterza (TA)
pec: santeramowind@pec.it

cod. id.: E-MASAN

CONSULENTI:

Dott.ssa Elisabetta Nanni
Dott. Ing. Rocco CARONE
Dott. Biol. Fau. Lorenzo GAUDIANO
Dott. Geol. Michele VALERIO

PROGETTISTI:



Via Caduti di Nassiriya 55
70124 Bari (BA)
e-mail: atechsrl@libero.it
pec: atechsrl@legalmail.it

STUDIO PM SRL
Via dell'Artigianato 27 75100 Matera (MT)
e-mail: paolo.montefinese@pm-studio
pec: studiopm@mypec.eu

DIRETTORE TECNICO
Dott. Ing. Orazio TRICARICO
Ordine ingegneri di Bari n. 4985



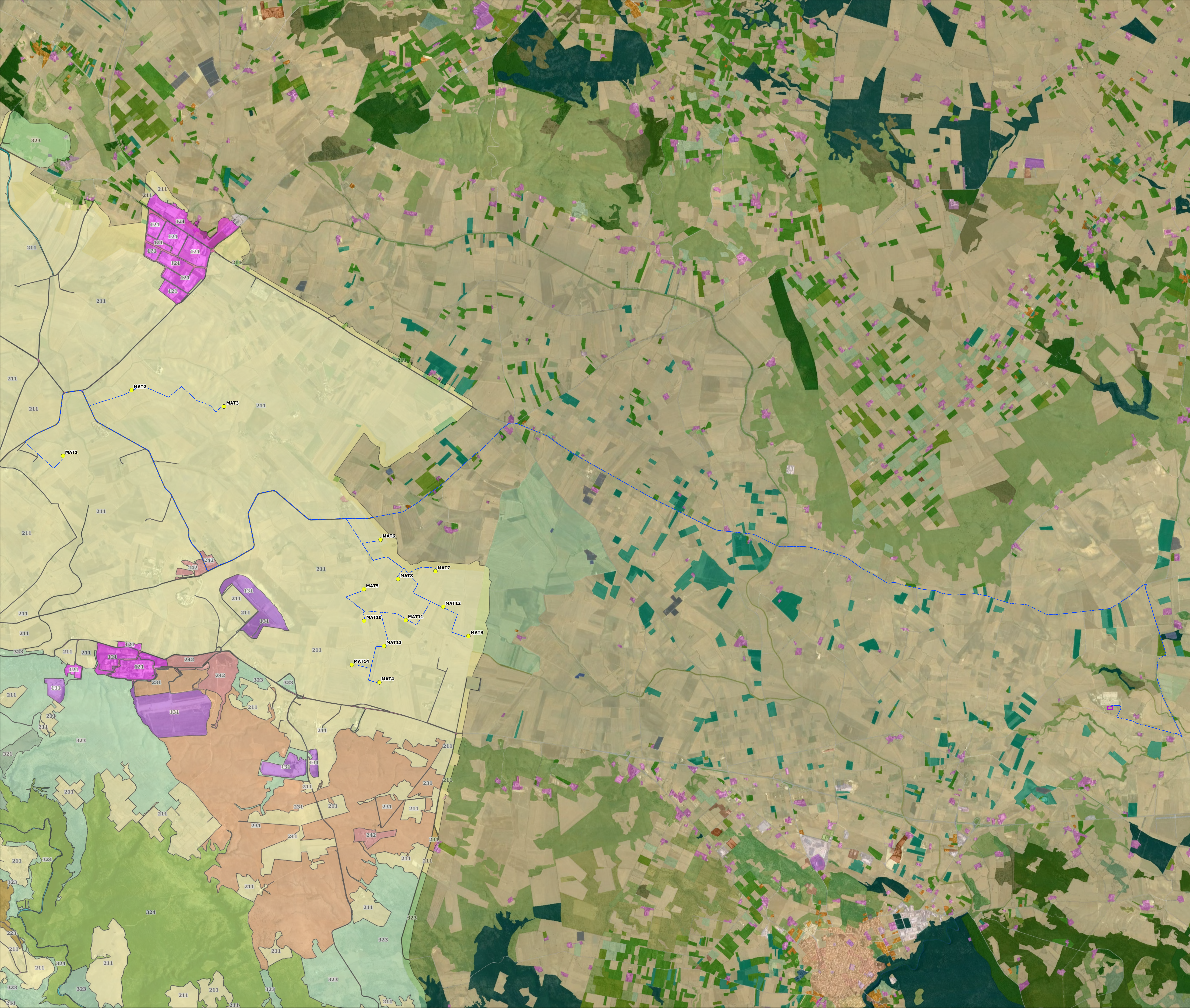
Dott. Ing. Paolo MONTEFINESE
Ordine ingegneri di Matera n. 968



Dott. Ing. Alessandro ANTEZZA
Ordine ingegneri di Bari n. 10743



0	Febbraio 2024	B.C.C	A.A.	O.T.	Progetto definitivo
EM./REV.	DATA	REDATTO	VERIFICATO	APPROVATO	DESCRIZIONE



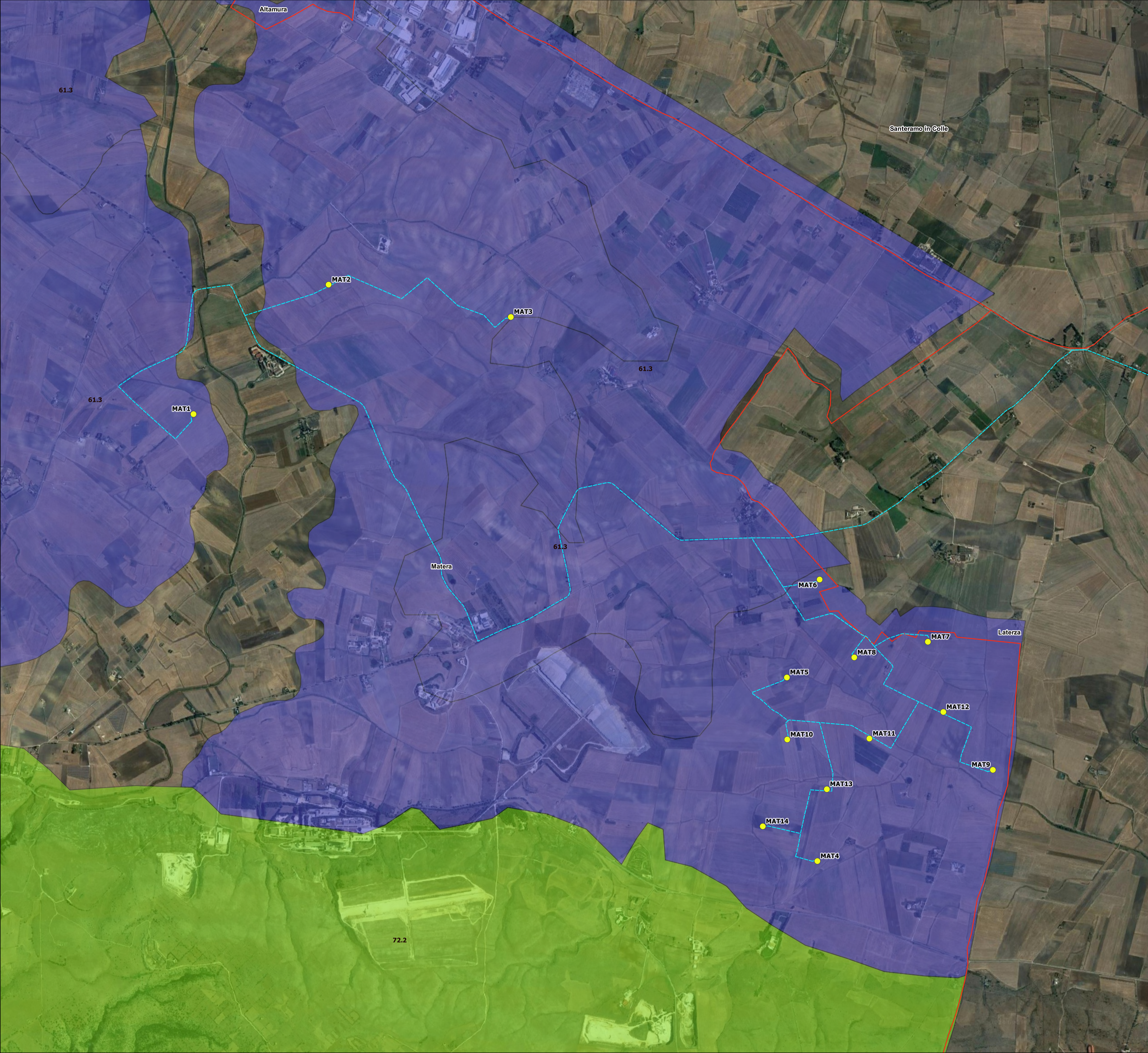
- LAYOUT EOLICO
- Turbine, Mat
 - Fondazione Turbina
 - Cavalletto MT
 - Cavalletto AT
 - Piazzele Dif
 - Strade Definitive
 - Cantieri
 - SEU

REGIONE BASILICATA
 UDS

- Uso suolo BASILICATA
- 1.1.1. Zone residenziali a tessuto continuo
 - 1.1.2. Zone residenziali a tessuto discontinuo e rado
 - 1.2.1. Aree industriali, commerciali e dei servizi pubblici e privati
 - 1.2.2. Reti stradali, ferroviarie e infrastrutture tecniche
 - 1.2.4. Aeroporti
 - 1.3.1. Aree estrattive
 - 1.3.2. Discariche
 - 1.3.3. Cantieri
 - 1.4.1. Aree verdi urbane
 - 1.4.2. Aree ricreative e sportive
 - 2.1.1. Seminativi in aree non irrigue
 - 2.1.2. Seminativi in aree irrigue
 - 2.2.1. Vigneti
 - 2.2.2. Frutteti e frutti minori
 - 2.2.3. Oliveti
 - 2.3.1. Prati stabili
 - 2.4.1. Colture temporanee associate a colture permanenti
 - 2.4.2. Sistemi culturali e partecellari complessi
 - 2.4.3. Aree prevalentemente occupate da colture agrarie
 - 3.1. Zone boscate
 - 3.1.1. Boschi di latifoglie
 - 3.1.2. Boschi di conifere
 - 3.1.3. Boschi misti di conifere e latifoglie
 - 3.2.1. Aree a pascolo naturale e praterie
 - 3.2.3. Aree a vegetazione sclerofilla
 - 3.2.4. Aree a vegetazione boschiva ed arbustiva in evoluzione
 - 3.3.1. Spiagge, dune e sabbie
 - 3.3.2. Rocce nude, falesie, rupi, affioramenti
 - 3.3.3. Aree con vegetazione rada
 - 4.1.1. Paludi interne
 - 4.1.2. Corsi d'acqua, canali e idrovie
 - 5.1.2. Bacini d'acqua

REGIONE PUGLIA
 UDS

- Uso del suolo 2011
- 1111 - tessuto residenziale continuo antico e denso
 - 1112 - tessuto residenziale continuo, denso più recente e basso
 - 1113 - tessuto residenziale continuo, denso recente, alto
 - 1121 - tessuto residenziale discontinuo
 - 1122 - tessuto residenziale rado e rudeliforme
 - 1123 - tessuto residenziale spoglio
 - 1211 - insediamento industriale o artigianale con spazi annessi
 - 1212 - insediamento commerciale
 - 1213 - insediamento dei grandi impianti di servizi pubblici e privati
 - 1214 - insediamenti ospedalieri
 - 1215 - insediamenti degli impianti tecnologici
 - 1216 - insediamenti produttivi agricoli
 - 1217 - insediamenti in disuso
 - 1221 - reti stradali e spazi accessori
 - 1222 - reti ferroviarie comprese le superfici annesse
 - 1223 - grandi impianti di concentrazione e smaltimento merci
 - 1224 - aree per gli impianti della telecomunicazione
 - 1225 - reti ed aree per la distribuzione, la produzione e il trasporto dell'energia
 - 123 - aree portuali
 - 124 - aree aeroportuali ed eliporti
 - 131 - aree estrattive
 - 1321 - discariche e depositi di cave, miniere, industrie
 - 1322 - depositi di rottami a cielo aperto, centri di autoveicoli
 - 1323 - cantieri e spazi in costruzione e scavi
 - 1324 - spazi interrampanti artificiali
 - 141 - aree verdi urbane
 - 1421 - carteggi, strutture turistiche ricettive a burgologie o simili
 - 1422 - aree sportive (calcio, atletica, tennis, etc)
 - 1423 - parchi di divertimento (acquapark, zoo, acquari e simili)
 - 1424 - aree archeologiche
 - 143 - cantieri
 - 2111 - seminativi sempreverdi in aree non irrigue
 - 2112 - colture orticole in pieno campo in terra e sotto plastica in aree non irrigue
 - 2121 - seminativi sempreverdi in aree irrigue
 - 2122 - colture orticole in pieno campo in terra e sotto plastica in aree irrigue
 - 221 - vigneti
 - 222 - frutteti e frutti minori
 - 223 - uliveti
 - 224 - altre colture permanenti
 - 231 - superfici a copertura erbacea densa
 - 241 - colture temporanee associate a colture permanenti
 - 242 - sistemi culturali e partecellari complessi
 - 243 - aree prevalentemente occupate da colture agrarie con presenza di spazi naturali
 - 244 - aree agroforestali
 - 311 - boschi di latifoglie
 - 312 - boschi di conifere
 - 313 - boschi misti di conifere e latifoglie
 - 314 - prati allentati, pascoli allentati
 - 321 - aree a pascolo naturale, praterie, motti
 - 322 - cespuglieti e arbusteti
 - 323 - aree a vegetazione sclerofilla
 - 324 - aree a ricolonizzazione naturale
 - 3242 - aree a ricolonizzazione artificiale (rimboschimenti nella fase di rovesciamento)
 - 331 - spiagge, dune e sabbie
 - 332 - rocce nude, falesie e affioramenti
 - 333 - aree con vegetazione rada
 - 334 - aree interessate da incendi o altri eventi dannosi
 - 411 - paludi interne
 - 421 - canali salmastri
 - 422 - saline
 - 5111 - tutti, torrenti e fossi
 - 5112 - canali e idrovie
 - 5121 - bacini senza manifeste utilizzazioni produttive
 - 5122 - bacini con prevalente utilizzazione per scopi irrigui
 - 5123 - acquacolture
 - 521 - lagune, laghi e stagni costieri
 - 522 - vetusti



LAYOUT EOLICO

- Turbine_Mat
- Fondazione Turbina
- Cavidotto MT
- Cavidotto AT
- Piazzole Def
- Strade Definitive
- Cantiere
- SEU

BASILICATA

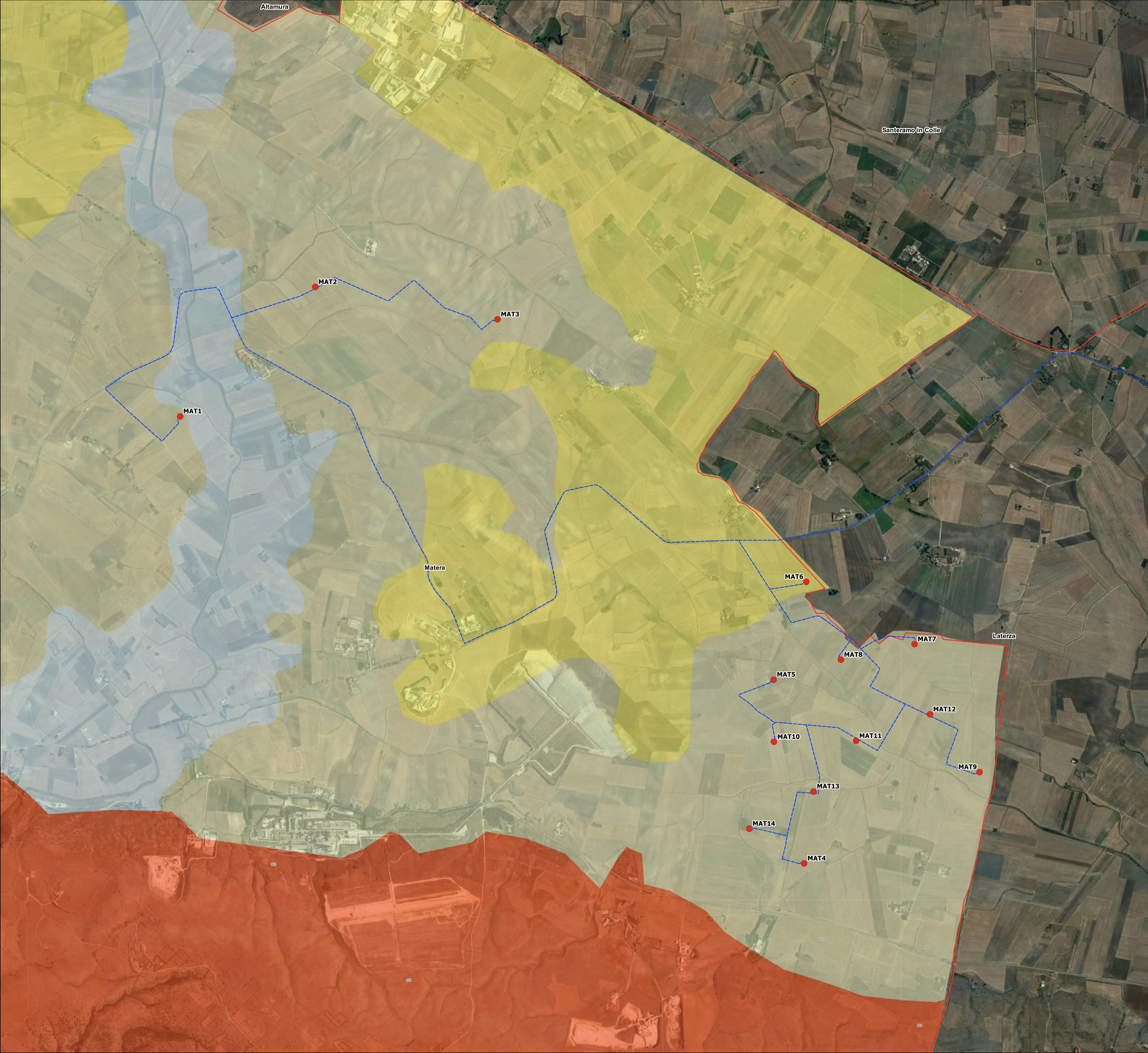
REGIONE PEDOLOGICA

- 59.7
- 61.1
- 61.3
- 62.1
- 72.2
- Conche
- Vulture

**PROGETTO DEFINITIVO PER LA REALIZZAZIONE
DI UN IMPIANTO EOLICO COSTITUITO DA 14 AEROGENERATORI
CON POTENZA COMPLESSIVA DI 89,4 MW E RELATIVE OPERE DI CONNESSIONE
ALLA R.T.N. DA REALIZZARSI NEI COMUNI DI MATERA, LATERZA E CASTELLANETA**

**STUDIO DI IMPATTO AMBIENTALE
Quadro di Riferimento Programmatico - Allegati Grafici
CARTA PEDOLOGICA - PROVINCE PEDOLOGICHE - AREA TURBINE**

TAV03.b



LAYOUT EOLICO

- Turbine_Mat
- Fondazione Turbina
- Cavidotto MT
- Cavidotto AT
- Piazzole Def
- Strade Definitive
- Cantiere
- SEU

BASILICATA

CARTA PEDOLOGICA

Carta pedologica (2006)

- Provincia Pedologica 1 unita' 1.1
- Provincia Pedologica 1 unita' 1.2
- Provincia Pedologica 1 unita' 1.3
- Provincia Pedologica 2 unita' 2.1
- Provincia Pedologica 2 unita' 2.2
- Provincia Pedologica 2 unita' 2.3
- Provincia Pedologica 2 unita' 2.4
- Provincia Pedologica 2 unita' 2.5
- Provincia Pedologica 2 unita' 2.6
- Provincia Pedologica 3 unita' 3.1
- Provincia Pedologica 3 unita' 3.2
- Provincia Pedologica 3 unita' 3.3
- Provincia Pedologica 3 unita' 3.4
- Provincia Pedologica 4 unita' 4.1
- Provincia Pedologica 4 unita' 4.2
- Provincia Pedologica 5 unita' 5.1
- Provincia Pedologica 5 unita' 5.2
- Provincia Pedologica 5 unita' 5.3
- Provincia Pedologica 5 unita' 5.4
- Provincia Pedologica 5 unita' 5.5
- Provincia Pedologica 6 unita' 6.1
- Provincia Pedologica 6 unita' 6.2
- Provincia Pedologica 6 unita' 6.3
- Provincia Pedologica 6 unita' 6.4
- Provincia Pedologica 6 unita' 6.5
- Provincia Pedologica 6 unita' 6.6
- Provincia Pedologica 6 unita' 6.7
- Provincia Pedologica 6 unita' 6.8
- Provincia Pedologica 6 unita' 6.9
- Provincia Pedologica 6 unita' 6.10
- Provincia Pedologica 7 unita' 7.1
- Provincia Pedologica 7 unita' 7.2
- Provincia Pedologica 7 unita' 7.3
- Provincia Pedologica 7 unita' 7.4
- Provincia Pedologica 7 unita' 7.5
- Provincia Pedologica 8 unita' 8.1
- Provincia Pedologica 8 unita' 8.2
- Provincia Pedologica 8 unita' 8.3
- Provincia Pedologica 8 unita' 8.4
- Provincia Pedologica 8 unita' 8.5
- Provincia Pedologica 8 unita' 8.6
- Provincia Pedologica 9 unita' 9.1
- Provincia Pedologica 9 unita' 9.2
- Provincia Pedologica 9 unita' 9.3
- Provincia Pedologica 10 unita' 10.1
- Provincia Pedologica 10 unita' 10.2
- Provincia Pedologica 10 unita' 10.3
- Provincia Pedologica 11 unita' 11.1
- Provincia Pedologica 11 unita' 11.2
- Provincia Pedologica 11 unita' 11.3
- Provincia Pedologica 11 unita' 11.4
- Provincia Pedologica 12 unita' 12.1
- Provincia Pedologica 12 unita' 12.2
- Provincia Pedologica 12 unita' 12.3
- Provincia Pedologica 12 unita' 12.4
- Provincia Pedologica 13 unita' 13.1
- Provincia Pedologica 13 unita' 13.2
- Provincia Pedologica 14 unita' 14.1
- Provincia Pedologica 14 unita' 14.2
- Provincia Pedologica 14 unita' 14.3
- Provincia Pedologica 14 unita' 14.4
- Provincia Pedologica 14 unita' 14.5
- Provincia Pedologica 14 unita' 14.6
- Provincia Pedologica 14 unita' 14.7
- Provincia Pedologica 14 unita' 14.8
- Provincia Pedologica 14 unita' 14.9
- Provincia Pedologica 14 unita' 14.10
- Provincia Pedologica 14 unita' 14.11
- Provincia Pedologica 14 unita' 14.12
- Provincia Pedologica 15 unita' 15.1
- Provincia Pedologica 15 unita' 15.2
- Provincia Pedologica 15 unita' 15.3
- Provincia Pedologica 15 unita' 15.4
- Provincia Pedologica 15 unita' 15.5
- Provincia Pedologica 15 unita' 15.6



- LAYOUT EOLICO
- Turbine_Mat
 - Fondazione Turbina
 - Cavidotto MT
 - Cavidotto AT
 - Piazzole Def
 - Strade Definitive
 - Cantiere
 - SEU

- REGIONE BASILICATA
CARTA AGRO FORESTALE
- area_priva_vegetaz
 - pascolo_incolto
 - altro
 - essenze conifere - pini
 - essenze latifoglie
 - essenze latifoglie - castagno
 - essenze latifoglie - faggio



- LAYOUT EOLICO
- Turbine_Mat
 - Fondazione Turbina
 - Cavidotto MT
 - Cavidotto AT
 - Piazzole Def
 - Strade Definitive
 - Cantiere
 - SEU

- REGIONE BASILICATA
- AREE PERCORSE DAL FUOCO
- incendi_2012Polygon
 - incendi_2013Polygon
 - incendi_2014Polygon
 - incendi_2015Polygon
 - incendi_2016Polygon
 - incendi_2017Polygon
 - incendi_2018Polygon
 - incendi_2019Polygon
 - incendi_2020Polygon
 - incendi_2021Polygon
 - incendi_2022Polygon