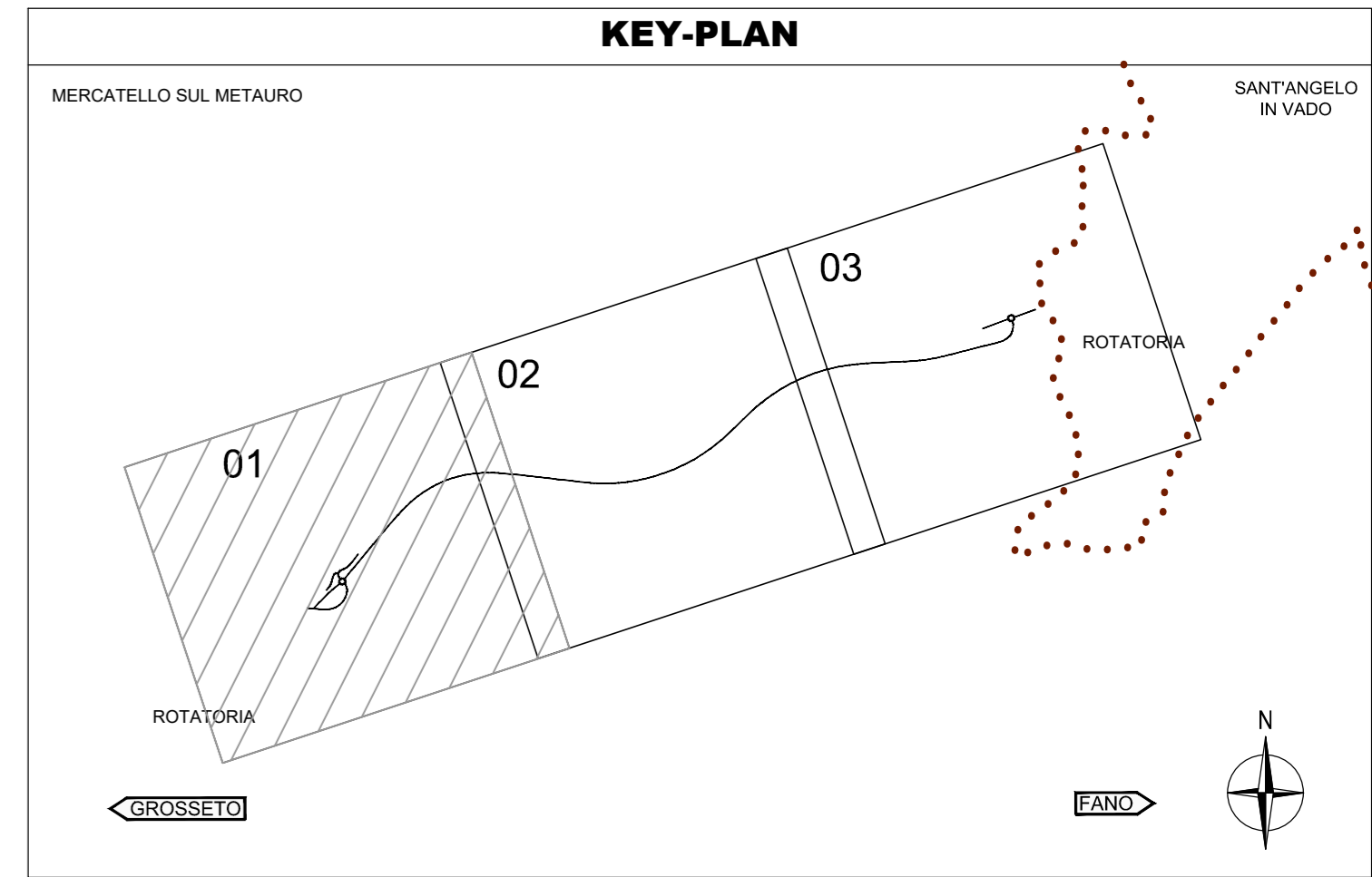


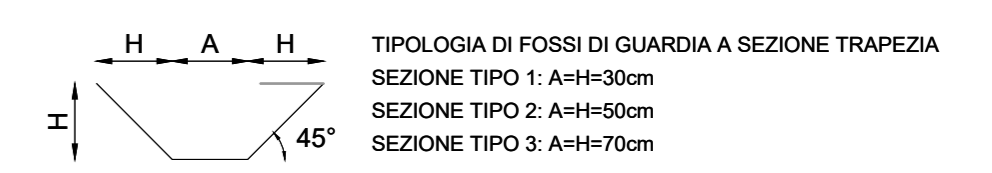


PROVINCIA: PESARO URBINO
 COMUNE: MERCATELLO SUL METAURO



LEGENDA

- CUNETTA TRIANGOLARE IN COLLETTORE
- COLLETTORE
- CANALETTA RETTANGOLARE IN COLLETTORE
- FOSCO DI GUARDIA A SEZIONE TRAPEZIA
- TOMBINO IN CAV
- COLLETTORE IN GALLERIA PER LA RACCOLTA DEGLI SVERSAMENTI ACCIDENTALI
- COLLETTORE IN GALLERIA MICROFESSURATO AUTOPORTANTE (RACCOLTA ACQUE IPOGEE)
- COLLETTORE IN ACCIAIO SU VADOTTI E OPERE DI ATTRAVERSAMENTO
- VASCA DI PRIMA PIOGGIA E RACCOLTA SVERSAMENTI ACCIDENTALI
- PP
- LAM
- RECAPITO FINALE

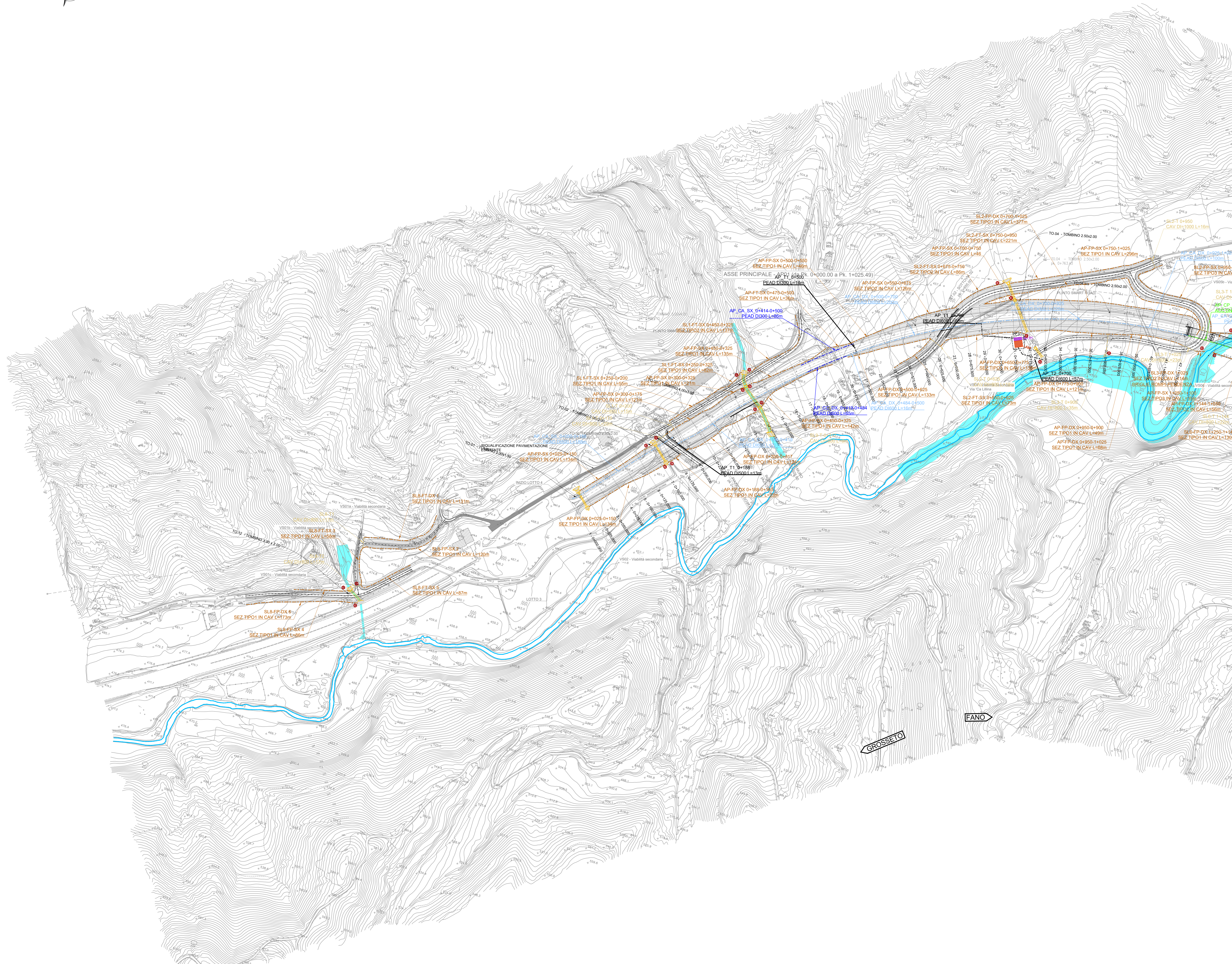


NOTA BENE: Dove non specificato le dimensioni dei collettori sono quelle delle sezioni tipologiche di progetto

COMPOSIZIONE DELLE SIGLE IDENTIFICATIVE	ELEMENTO DI RACCOLTA E SMALTIMENTO ACQUE METEORICHE	UBICAZIONE
AP: Asse principale	FT: Fosso di guardia testa trincea	SX: Corsia sinistra asse principale
RSST: Rotatoria SS n. 73	FP: Fosso di guardia piede rilevato	DX: Corsia destra asse principale
SL 1,2,3,4,5: Strada Locali n. 1, 2, 3, 4 e 5	CC: Canaletta con collettore	XNXXX: Progettazione idrometrica di esito e fine
	CA: Canaletta su argine con collettore	
	CP: Collettore su ponticciolatoio	
	T: Tombino di attraversamento	
	GA: Collettore in galleria	

INTERASSE CADUTE NEI TRATTI IN TRINCEA		INTERASSE EMBRICO NEI TRATTI IN RILEVATO	
Progressiva	Interasse progetto (m)	Progressiva	Interasse progetto (m)
0+419 - 0+484	7,50	0+084	7,50
1+285 - 1+326,82	7,50	0+084 - 0+188	7,50
1+158 - 1+420	7,50	0+188 - 0+419	7,50
1+456 - 1+714,13	7,50	0+484 - 0+751	15,00
2+580,34 - 2+685	7,50	0+751 - 0+852	15,00
3+770 - 3+954	7,50	0+852 - 1+025,49	15,00
3+854 - 4+100	7,50	1+160,30 - 1+285	7,50
		1+420 - 1+496	15,00
		2+465 - 2+725	15,00
		2+725 - 2+853	15,00
		2+853 - 3+075	15,00
		3+075 - 3+218	7,50
		3+218 - 3+314	7,50
		3+314 - 3+790	7,50

AREE ALLAGABILI TR = 200 ANNI



Sanas
 GRUPPO FS ITALIANE

Direzione Progettazione e Realizzazione Lavori

E 78 GROSSETO - FANO
 TRATTO SELCI - LAMA (E 45) - S. STEFANO DI GAIFA
 Adeguamento a 2 corsie del tratto Mercatello sul Metauro Ovest - Mercatello sul Metauro Est (Lotto 4°)

PROGETTO DEFINITIVO AN 245

ANAS - DIREZIONE PROGETTAZIONE E REALIZZAZIONE LAVORI		
COORDINATORE PER LA SICUREZZA IN FASE DI PROGETTAZIONE Ing. Giuseppe Resto Ordine Ingegneri Provincia di Roma n. 20629	PROGETTISTI SPECIALISTICI Ing. Ambrogio Signorelli Ordine Ingegneri Provincia di Roma n. 20629	PROGETTAZIONE AT (Mandataria) GP INGEGNERIA GESTIONE PROGETTI INGEGNERIA srl
IL GEOSLOGO Dott. Gen. Salvatore Morino Ordine dei geologi della Regione Lazio n. 1069	Ordine Ingegneri Provincia di Perugia n. 1069	cooprogetti engeko
VISTO: IL RESP. DEL PROCEDIMENTO Ing. Vincenzo Catone	Provincia di Grosseto n. A1762	IL PROGETTISTA E RESPONSABILE DELL'INTERAZIONE DELLE OPERAZIONI SPECIALISTICHE (DPR207/20 ART. 15 COMMA 2) Dott. Ing. GIORGIO GUIDUCCI Ordine Ingegneri Provincia di Roma n. 14030
VISTO: IL RESP. DEL PROGETTO Arch. Prof. Marco Calzavara	Ing. Giuseppe Resto Ordine Ingegneri Provincia di Roma n. 20629	

STUDI ED INDAGINI
 IDROLOGIA E IDRAULICA
 Planimetria idraulica Tav. 1 di 3

PROGETTO	LV. PROG.	ANNO	NOME FILE	TOOIDDIDRPL01C	REVISIONE	SCALA	
D	TAN245	D 22	ELAB.	T00I0D0I0I0R1P101	C	1:2000	
C	Integrazione per richiesta MASE U.0003360 del 12.03.2024						Morzo '24 Capponi Panfilì Guiducci
B	Revisione a seguito istruttoria U.0003021 del 16.01.2023						Febbraio'23 Capponi Panfilì Guiducci
A	Emissione						Ott. '22 Capponi Panfilì Guiducci
REV.	DESCRIZIONE	DATA	REDATTO	VERIFICATO	APPROVATO		