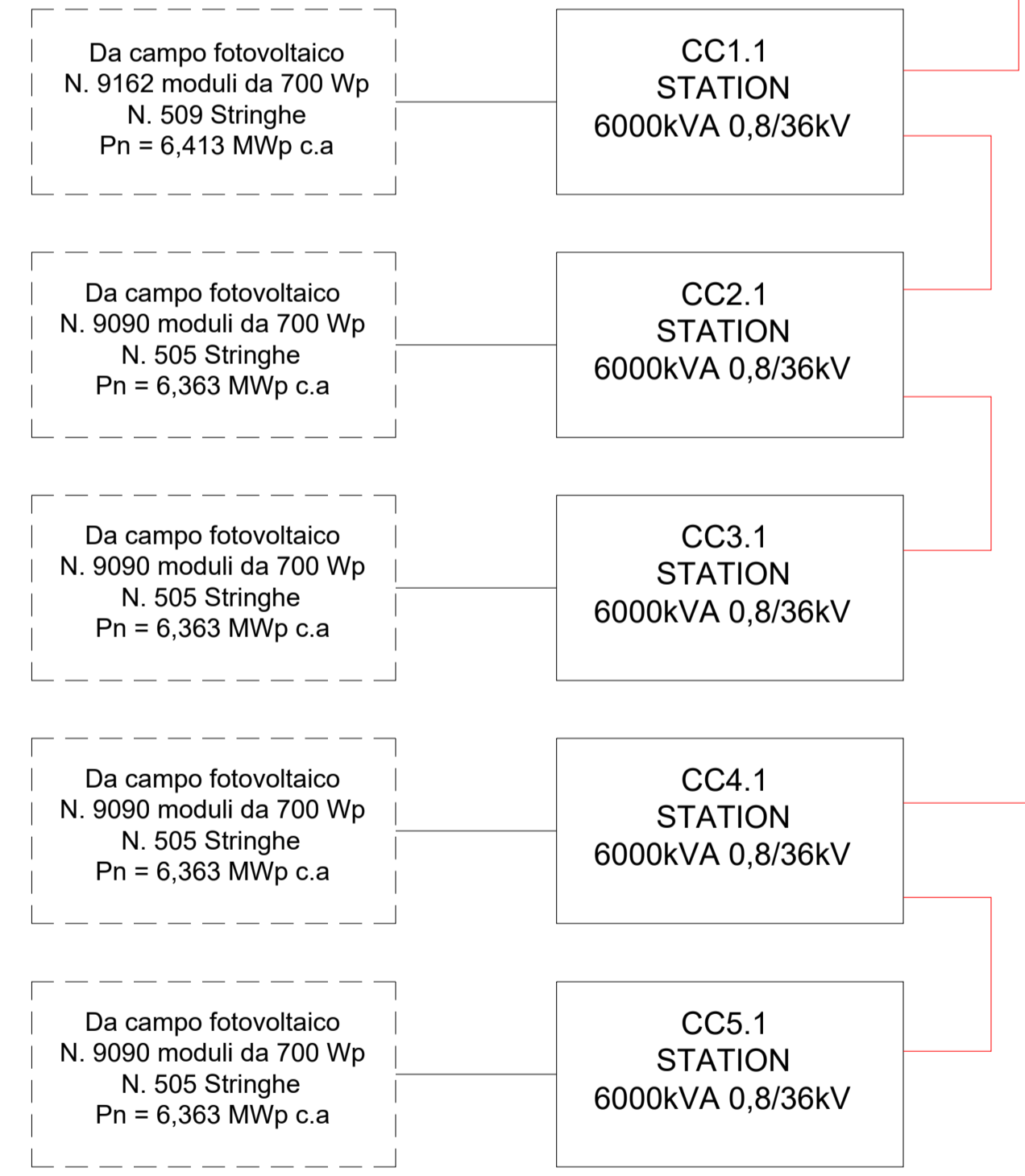


STAZIONE TERNA

AREA A SUBSTATION 36kV

IMPIANTO AREA A



Revisione	Data	DESCRIZIONE	Redatto	Approvato
0	Gen/2024	Emissione	3E	GS
Gierre Solare S.r.l.		Commissa	Impianto fotovoltaico di Toscana (VT)	
		Formato	Progetto Definitivo	
		Id.	AO	
		Schema elettrico unifilare AT e BT		
		097.19.03.W06		

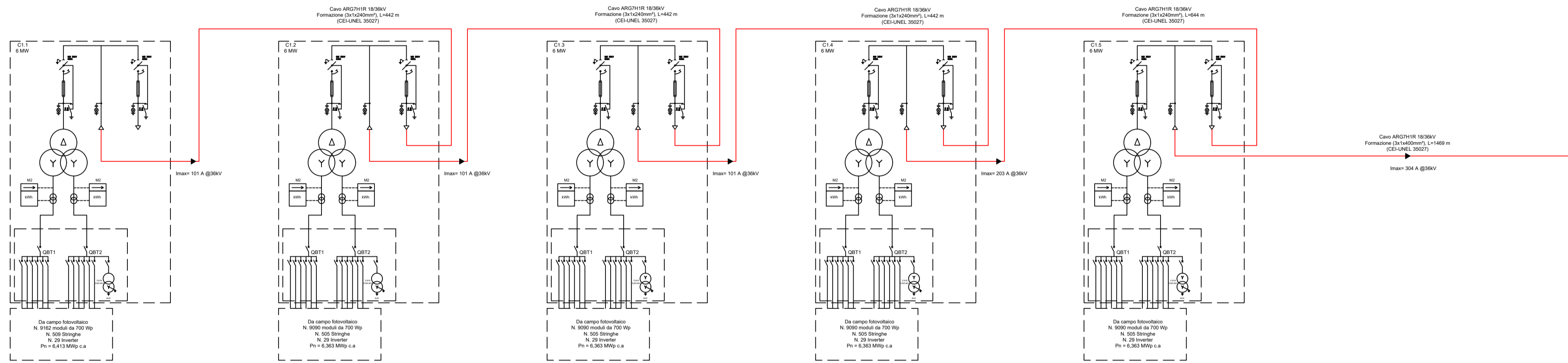
Schema di connessione delle cabine AT in dorsali 36kV

LEGENDA

- TO ○ TRASFORMATORE OMOPOLARE
- CT ○ TRASFORMATORE DI CORRENTE
- VT ○○ TRASFORMATORE DI TENSIONE A SINGOLO SECONDARIO
- VT ○○ TRASFORMATORE DI TENSIONE A DOPPIO SECONDARIO
- ⚡ LAMPADINE DI SEGNALAZIONE MESSA A TERRA
- ⚡ INTERRUTTORE MOTORIZZATO CON BOBINA DI MINIMA TENSIONE
- ⚡ SEZIONATORE DI LINEA
- ⚡ SEZIONATORE DI TERRA
- TRASFORMATORE DI POTENZA A DOPPIO SECONDARIO
- TRASFORMATORE DI POTENZA A SINGOLO SECONDARIO
- ☀ INVERTER FOTOVOLTAICO TIPO GRID-CONNECTED
- Ⓜ CONTATORE DI MISURA
- ⚡ SEZIONATORE BT
- Ⓜ FUSIBILE
- Ⓜ ACCUMULATORE

- DG: DISPOSITIVO GENERALE CEI 0-16
- DDR: DISPOSITIVO DI RINCALZO CEI 0-16
- DGen: DISPOSITIVO DI GENERATORE CEI 0-16
- DDI: DISPOSITIVO DI INTERFACCIA CEI 0-16
- SPG: RELE' DI PROTEZIONE GENERALE CEI 0-16
- SPI: RELE' DI PROTEZIONE DI INTERFACCIA CEI 0-16
- SPL: RELE' DI PROTEZIONE DI LINEA
- 27: MINIMA TENSIONE
- 59: MASSIMA TENSIONE
- 59N: DI MASSIMA TENSIONE OMOPOLARE
- 81: MINIMA / MASSIMA FREQUENZA
- 50: MASSIMA CORRENTE DI LINEA - PRIMA SOGLIA
- 51: MASSIMA CORRENTE DI LINEA - SECONDA SOGLIA
- 51N: MASSIMA CORRENTE OMOPOLARE
- 67N: DIREZIONALE DI TERRA

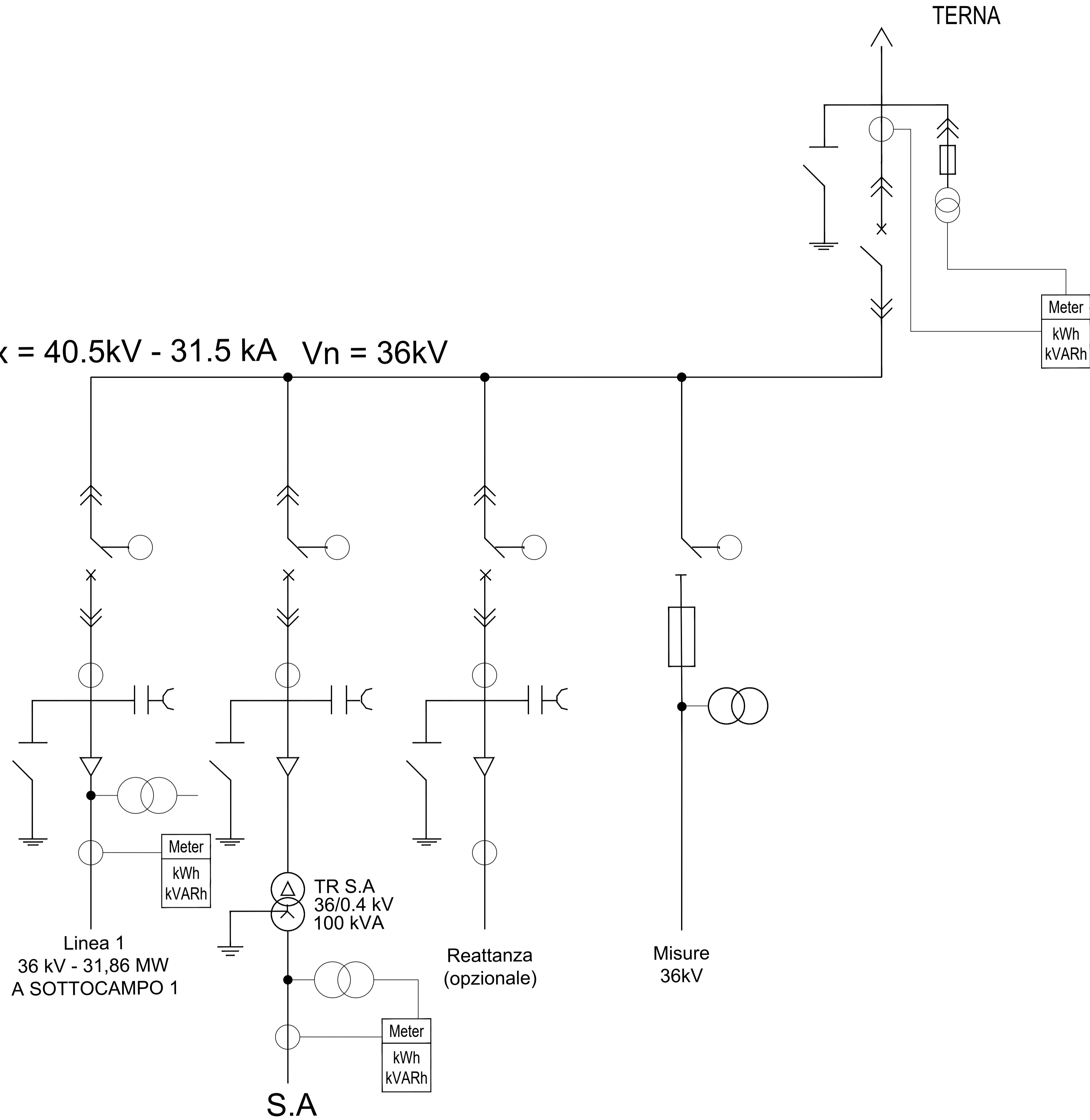
CABINA IMPIANTO DI TUSCANIA



0	Gen/2024	Emissione	3E	GS
Revisione	Data	DESCRIZIONE	Redatto	Approvato
		Commissa	Scala	
		Impianto fotovoltaico di Toscana (VT)	Formato	Foglio
		Progetto Definitivo	A0	2 di 3
		Titolo	Id.	
		Schema elettrico unifilare AT e BT		097.19.03.W06



$V_{max} = 40.5kV - 31.5 kA \quad V_n = 36kV$



0	Gen/2024	Emissione	3E	GS
Revisione	Data	DESCRIZIONE	Redatto	Approvato
Gierre Solare S.r.l.		Commissa	Impianto fotovoltaico di Toscana (VT) Progetto Definitivo	
		Formato	AQ	Foglio 3 di 3
		Titolo	Schema elettrico unifilare AT e BT	
		Id.	097.19.03.W06	