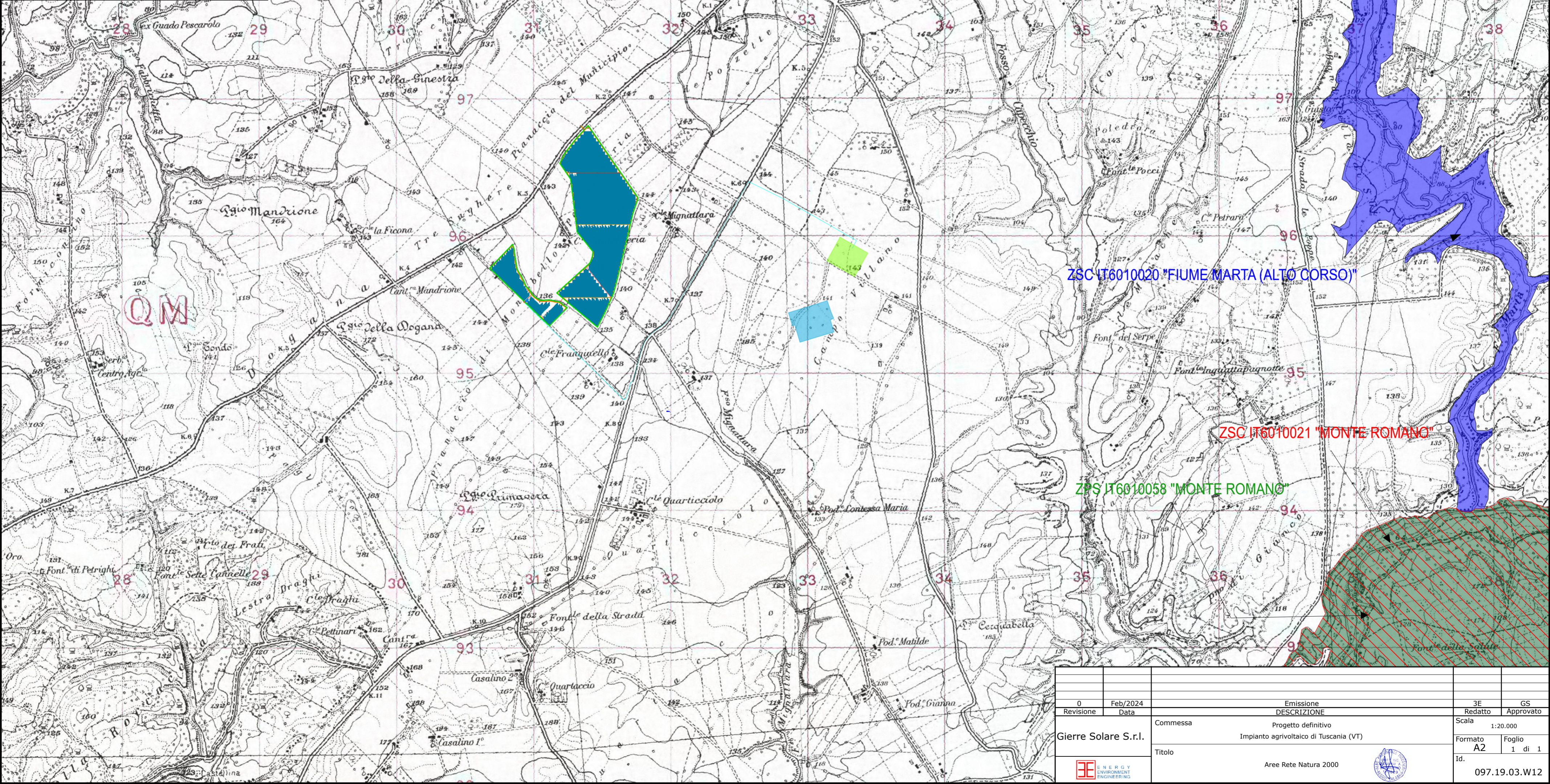


Legenda

	Struttura tracker 18x1
	Cabina di campo
	Nuovo ampliamento 36/380 kV SE "Tuscania"
	SE "Tuscania"
	Fascia di mitigazione
	Recinzione e cancello d'ingresso
	Nuova viabilità
	Cabina di impianto
	Cavidotto sezione tipo "A"
	Cavidotto sezione tipo "B"
	Cavidotto sezione tipo "BA1"



ZSC IT6010020 "FIUME MARTA (ALTO CORSO)"

ZSC IT6010021 "MONTE ROMANO"

ZPS IT6010058 "MONTE ROMANO"

0	Feb/2024	Emissione	3E	GS
Revisione	Data	DESCRIZIONE	Redatto	Approvato
		Commissa	Scala 1:20.000	
		Progetto definitivo		
		Impianto agricolo di Tuscania (VT)		
Gierre Solare S.r.l.		Formato A2 Foglio 1 di 1		
		Id. 097.19.03.W12		
		Arete Rete Natura 2000		

