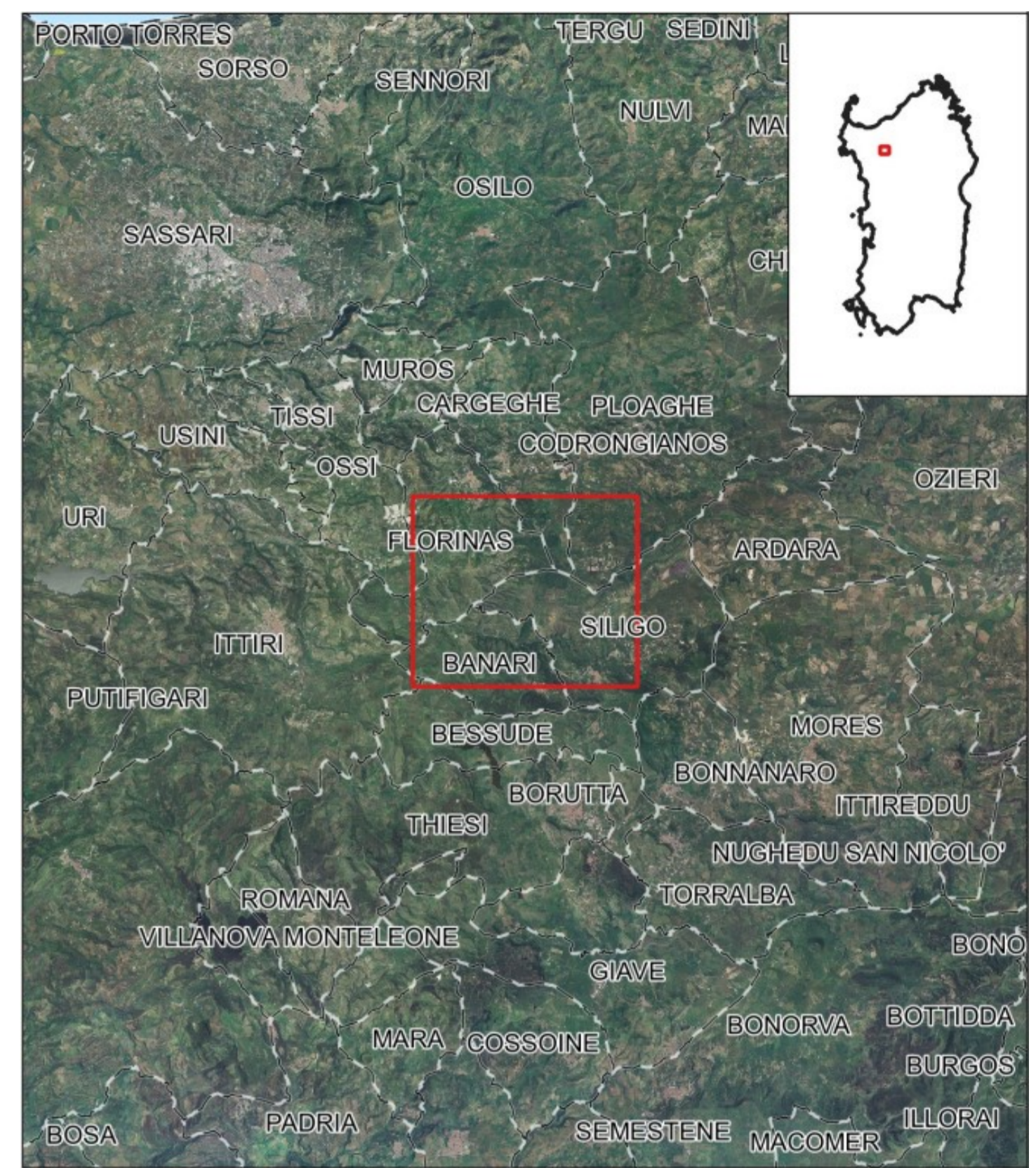


- Area di progetto
- ZPS (Zona di Protezione Speciale)
- SIC (Sito di Importanza Comunitaria)
- ZSC (Zona di Conservazione Speciale)
- Confini comunali



IMPIANTO AGRIVOLTAICO SILIGO 2		COMUNE DI SILIGO
PROPRONTE <p style="text-align: center;">Ferrari Agro Energia s.r.l. Traversa Bacchileddu, n. 22 07100 SASSARI (SS)</p>		
VALUTAZIONE DI IMPATTO AMBIENTALE OGGETTO: Carta della Rete Natura 2000		CODICE ELABORATO VIA TAV26
COORDINAMENTO <div style="display: flex; align-items: center; justify-content: center;"> <div> <p>Studio Tecnico: Dott. Ing. Bruno Manca</p> </div> </div>		GRUPPO DI LAVORO S.I.A. Dott. ssa Gaili Coana Alzati Dott. Ing. Paolo Massimo Calderaro Dott. G. B. Cossu Dott. ssa. Daniela Calaresu Dott. ssa Ing. Silvia Enza Dott. ssa Ing. Berta Giovanna Dott. Giovanni Loru Dott. Ing. Bruno Manca Dott. ssa Lucia Salarici Dott. ssa Ing. Alessandra Sotgiu Dott. ssa. Paola Sotgiu Dott. ssa. Veronica Fenu Dott. Agr. Giuseppe Puggioni
REDATTORE Dott. ssa. Erika Veronica Fenu Dott. ssa. Ornella Lucarelli		
REV. DATA 00 / 01/2022	DESCRIZIONE REVISIONE Prima emissione	
FORMATO ISO A4 - 297 x 210		
Ferrari Agro Energia s.r.l. - TUTTI I DIRITTI SONO RISERVATI A NORMA DI LEGGE		