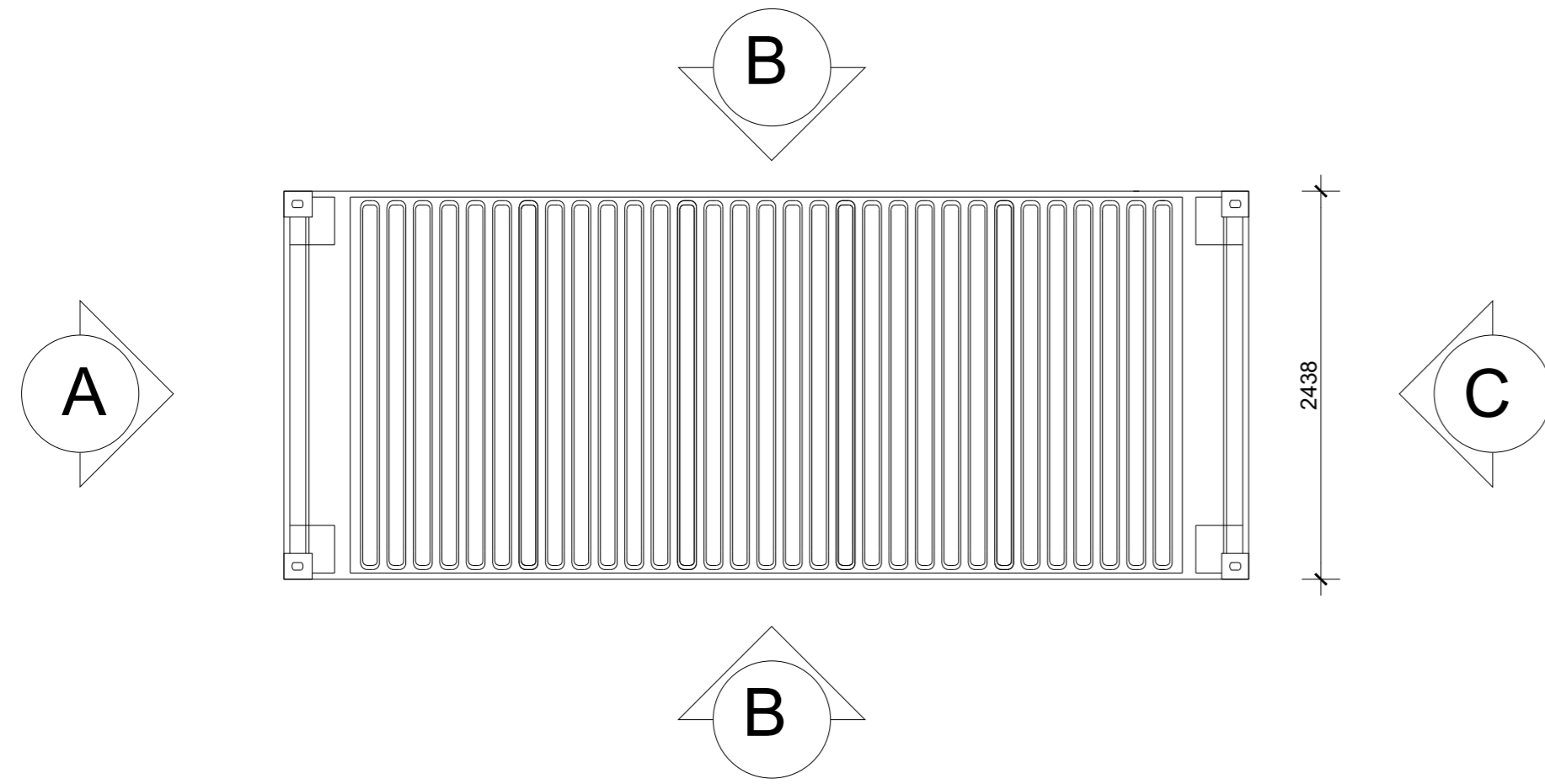
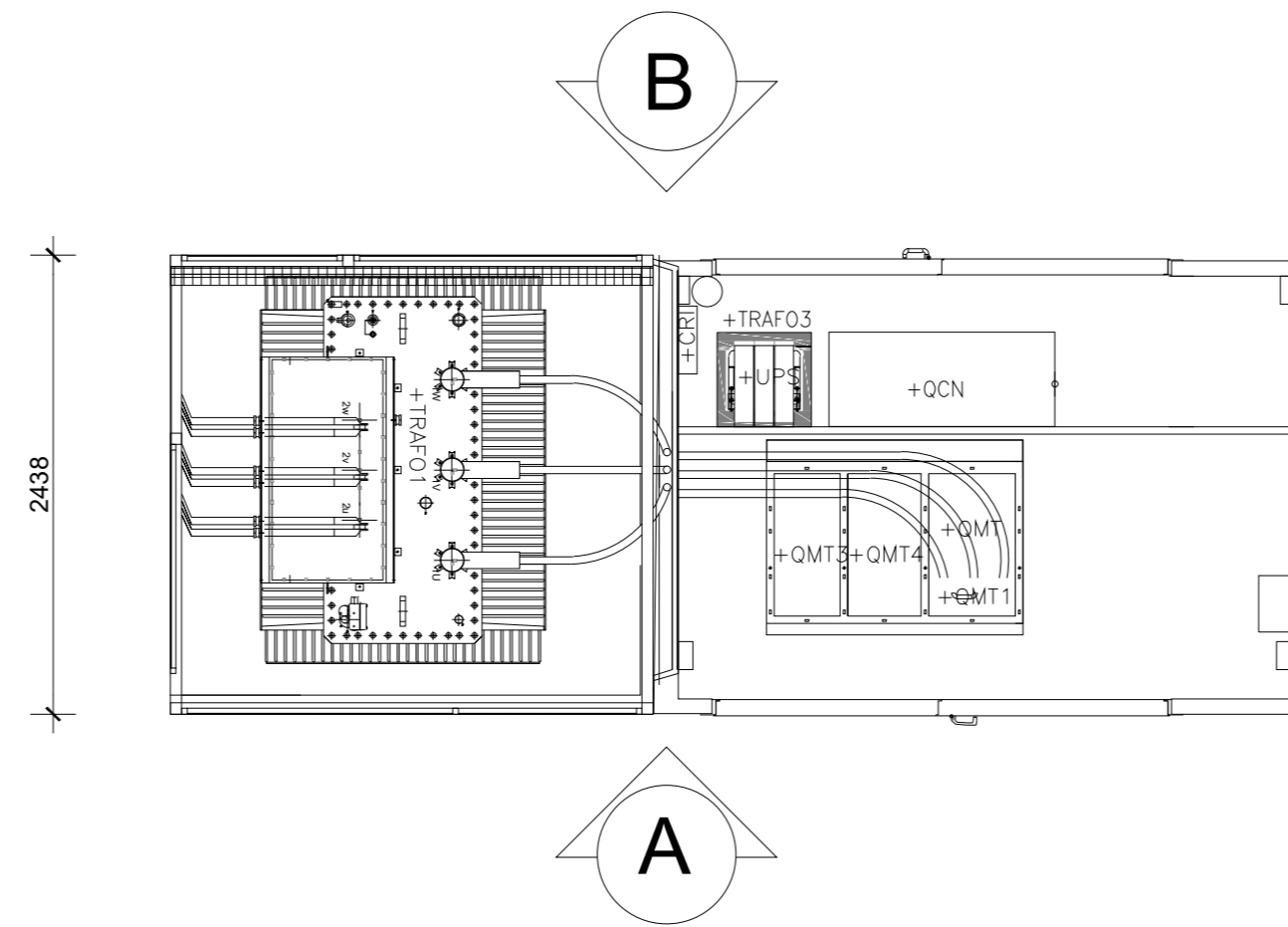


# CONTAINER 20' ISO



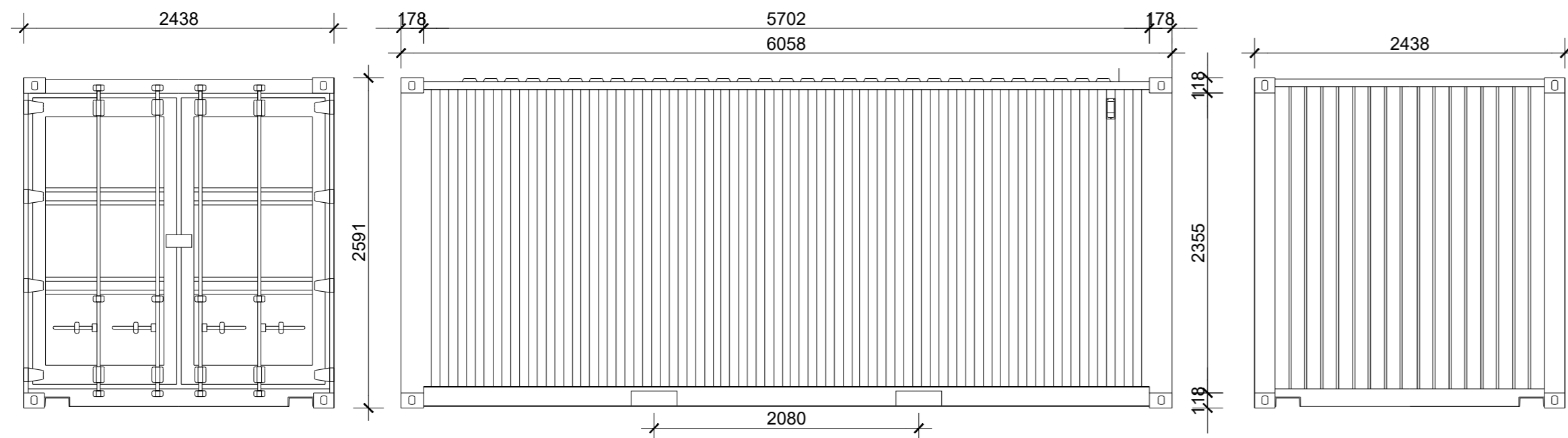
# CABINE DI TRASFORMAZIONE



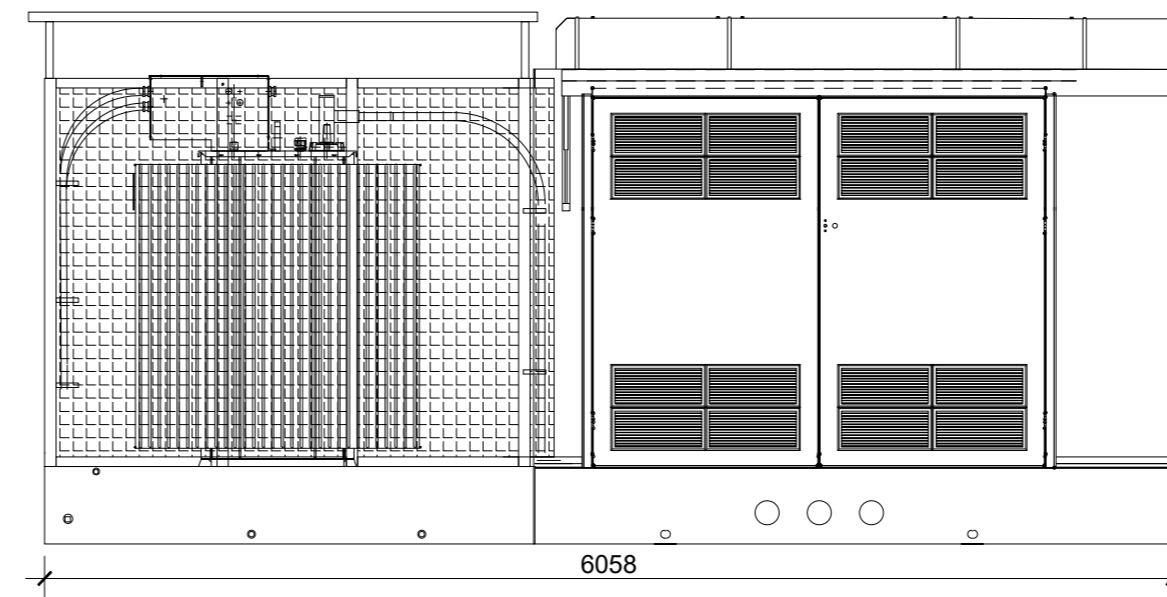
PROSPETTO A

PROSPETTO B

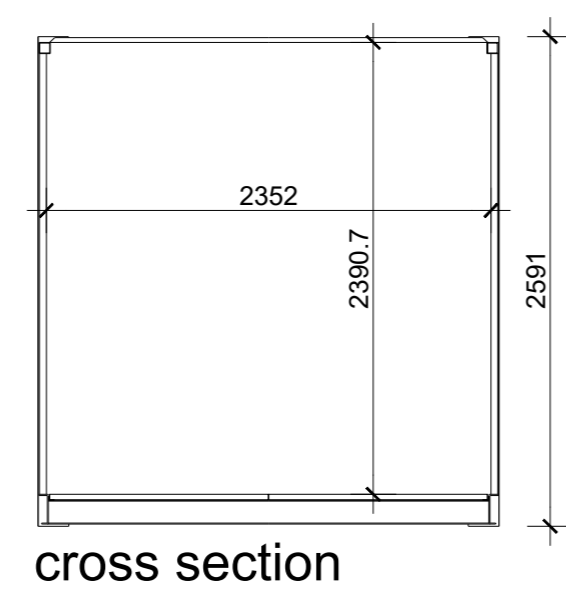
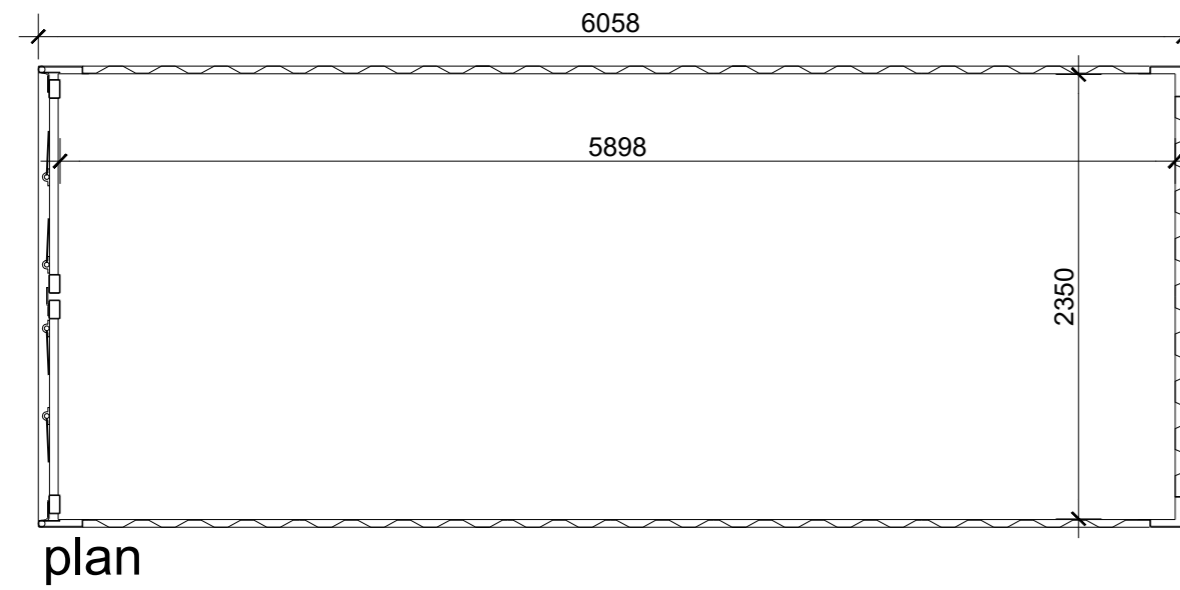
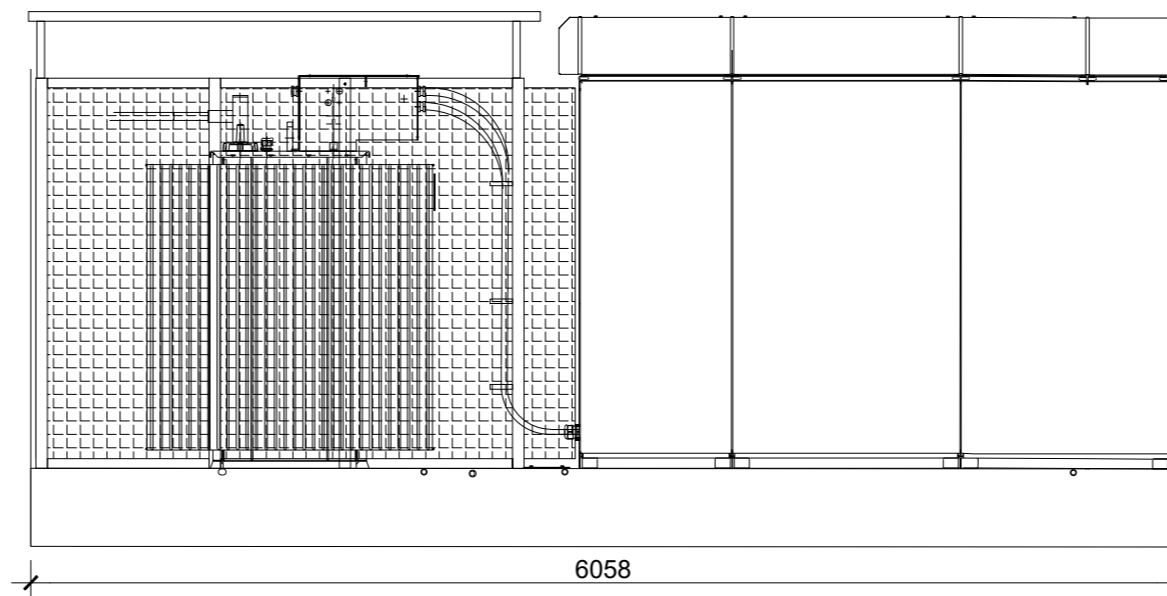
PROSPETTO C



PROSPETTO A



PROSPETTO B



COSTRUZIONE ED ESERCIZIO DI UN IMPIANTO AGRIVOLTAICO AVANZATO DENOMINATO "PAVESI", AVENTE POTENZA NOMINALE DI 64,3 MWp, POTENZA IN IMMISSIONE RICHIESTA 55,2 MW E RELATIVE OPERE DI CONNESSIONE ALLA RETE ELETTRICA DI TRASMISSIONE NAZIONALE (RTN), DA REALIZZARSI IN AGRO DI NOVI DI MODENA (MO) E DI CARPI (MO)



## PIANTA, SEZIONI E PROSPETTI - CABINE ELETTRICHE

IDENT.	Liv. Prog.	Tipo Doc.	Cod. Cartella	Cod. Progetto	Data	Codice Elaborato	Scala
	PFTE	EG	AU_02;VIA_2	ITOMY194	12/23	ITOMY194_PFTE_02_TAV1P_CAB	1:40
REVISIONI	Rev. Num.	Data	Autore	Verificato	Approvato	Descrizione	
	01	12/23	ILIOS	IVC	IVC	Pianta, sezioni e prospetti - Cabine elettriche	
PROGETTAZIONE	Ragione Sociale		Riferimenti/Contatti			Timbro e Firma	
 <small>Organizzazione Certificata ISO 9001:2015                      Certificazione No. 24022201                      IAF Sector 84_24</small>	<b>ILIOS S.r.l.</b> Via Montenapoleone 8, 20121, Milano (MI) T. +39 080 8937976 - E. info@iliositalia.com C.F. e P.IVA 12427580969		E-mail:	info@iliositalia.com			
			PEC:	iliospec@legamail.it			
			Telefono:	0808937976			
			Mobile:	3284819015			
RICHIEDENTE	Ragione Sociale		Riferimenti/Contatti			Timbro e Firma	
	<b>PAVESI SOLAR S.r.l.</b> Via Vittoria Nenni 8/1, 42020, Albinea (RE) - PEC: pavesisolarsrl@legamail.it C.F. e P.IVA 03033850359		E-mail:	pavesisolarsrl@legamail.it			
			PEC:	pavesisolarsrl@legamail.it			
			Telefono:				
			Mobile:	3665945311			

SPAZIO RISERVATO AGLI ENTI