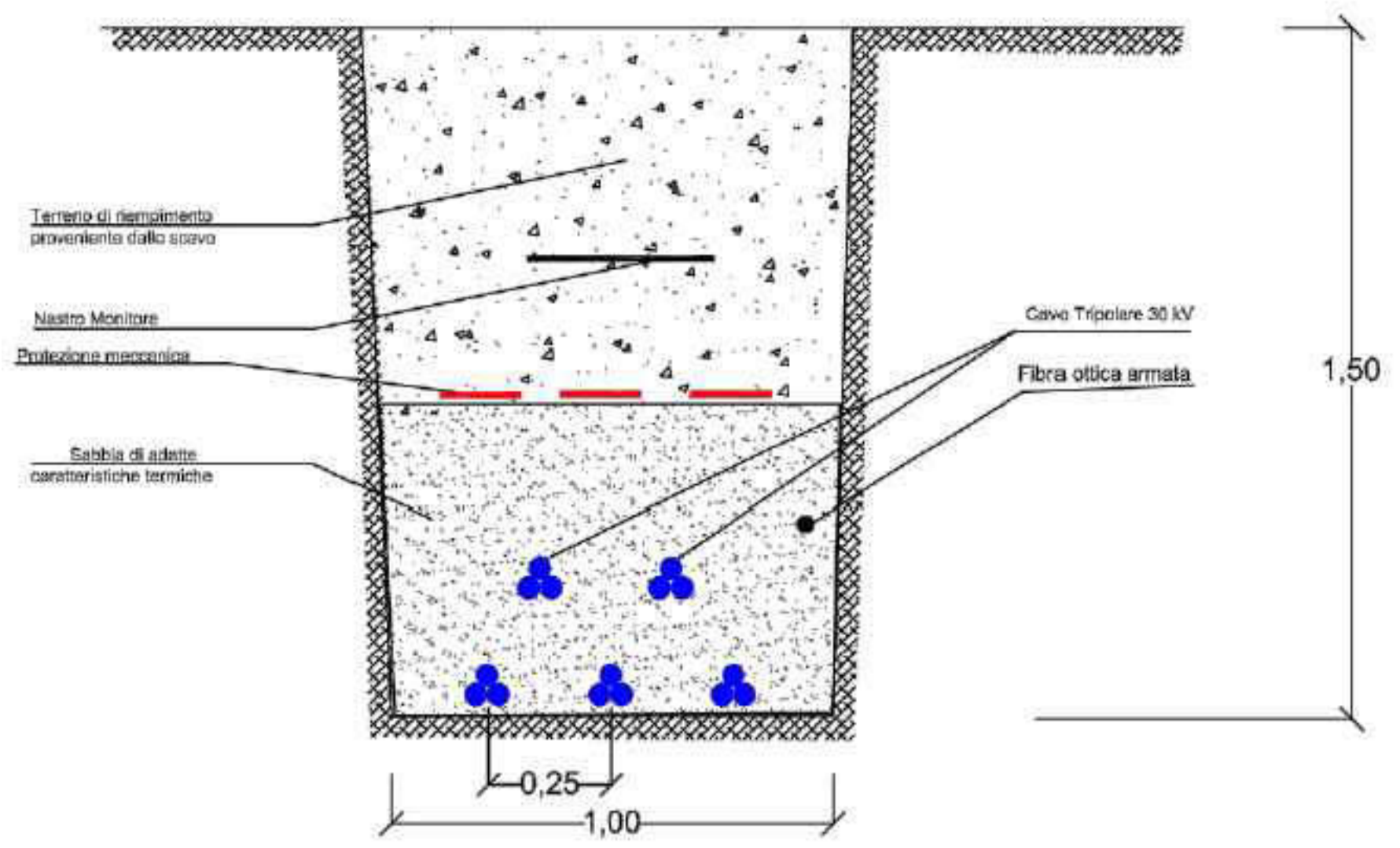
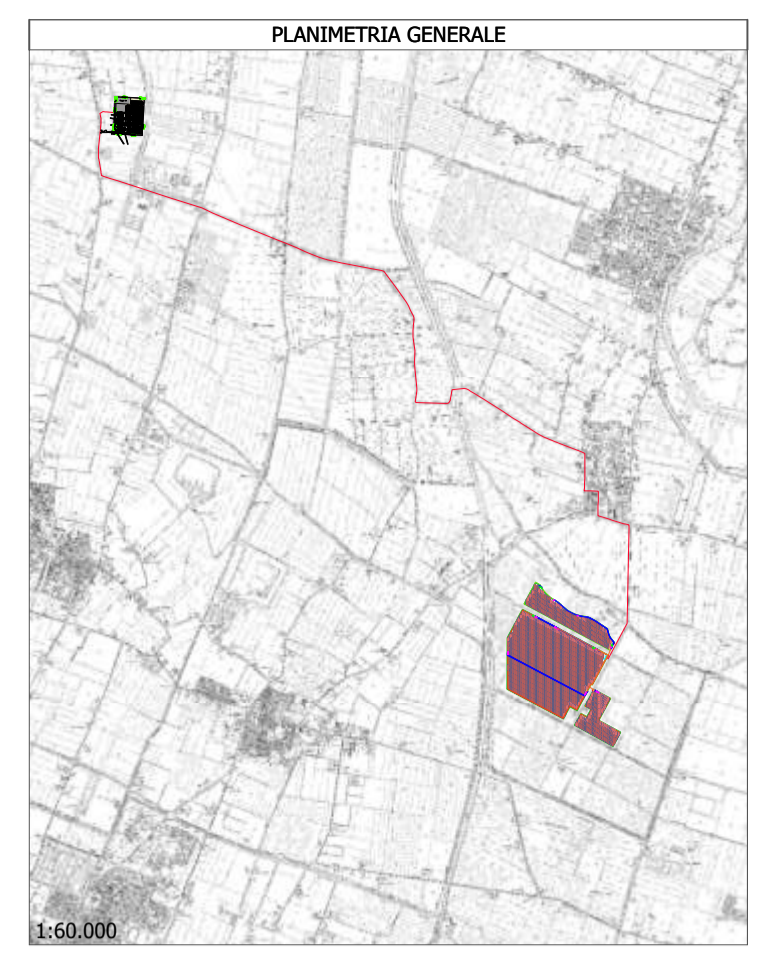


TRINCEA PER 3 CAVI SU STRADA STERRATA O TERRENO AGRICOLO



TRINCEA PER 5 CAVI SU STRADA STERRATA O TERRENO AGRICOLO



FRONTE DI RIFERIMENTO MAPPA INQUADRAMENTO: Sistema Informativo Territoriale Emilia Romagna



CONSTRUZIONE ED ESERCIZIO DI UN IMPIANTO AGRIVOLTICO AVANZATO DENOMINATO "PAVESI", AVENTE POTENZA NOMINALE DI 64,3 MWp, POTENZA IN IMMISSIONE RICHIESTA 55,2 MW E RELATIVE OPERE DI CONNESSIONE ALLA RETE ELETTRICA DI TRASMISSIONE NAZIONALE (RTN), DA REALIZZARSI IN AGRO DI NOVI DI MODENA (MO) E DI CARPI (MO)



PTO Opere Connessione Impianto: Tracciato Elettrodotto AT e sezioni tipo

Liv. Prog.	Tipo Doc.	Cod. Cartella	Cod. Pratica	Data	Codice Elaborato	Scala
PTO	EG	AU_02,VIA_2	202301217	12/23	IT0MY194_PTO_02_202301217_OCI_CAVID	1:4.000
Rev. Num.	Data	Autore	Verificato	Approvato	Descrizione	
01	12/23	ILIOS	IVC	IVC	Planimetria generale su Carta Tecnica Regionale Elettrodotto AT e particolari sezioni tipo scavi	

PROGETTAZIONE	Ragione Sociale	Riferimenti/Contatti	Timbro e Firma
	ILIOS S.r.l. Via Montenapoleone 8, 20121, Milano (MI) T: +39 02 8937976 - E: info@iliositalia.com C.F. e P.IVA 12427580969	E-mail: info@iliositalia.com PEC: iliospec@legamail.it Telefono: 0808937976 Mobile: 3284819015	
	Ragione Sociale	Riferimenti/Contatti	
	PAVESI SOLAR S.r.l. Via Vittoria Nenni 8/1, 42020, Albinea (RE) PEC: pavesisolarstf@legamail.it C.F. e P.IVA 03033850359	E-mail: pavesisolarstf@legamail.it Telefono: Mobile: 3665945311	Timbro e Firma
	Ragione Sociale	Riferimenti/Contatti	

SPAZIO RISERVATO AGLI ENTI