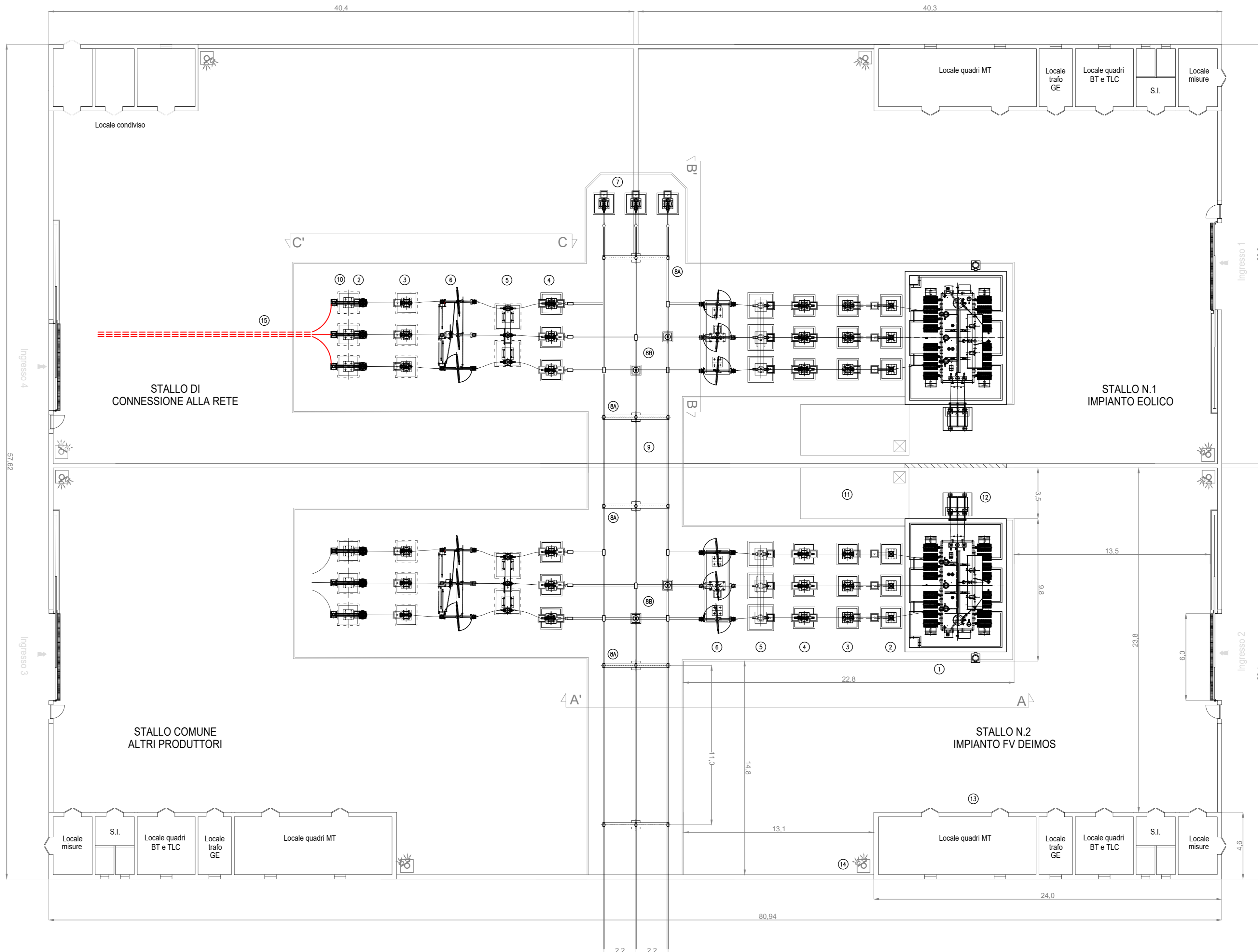
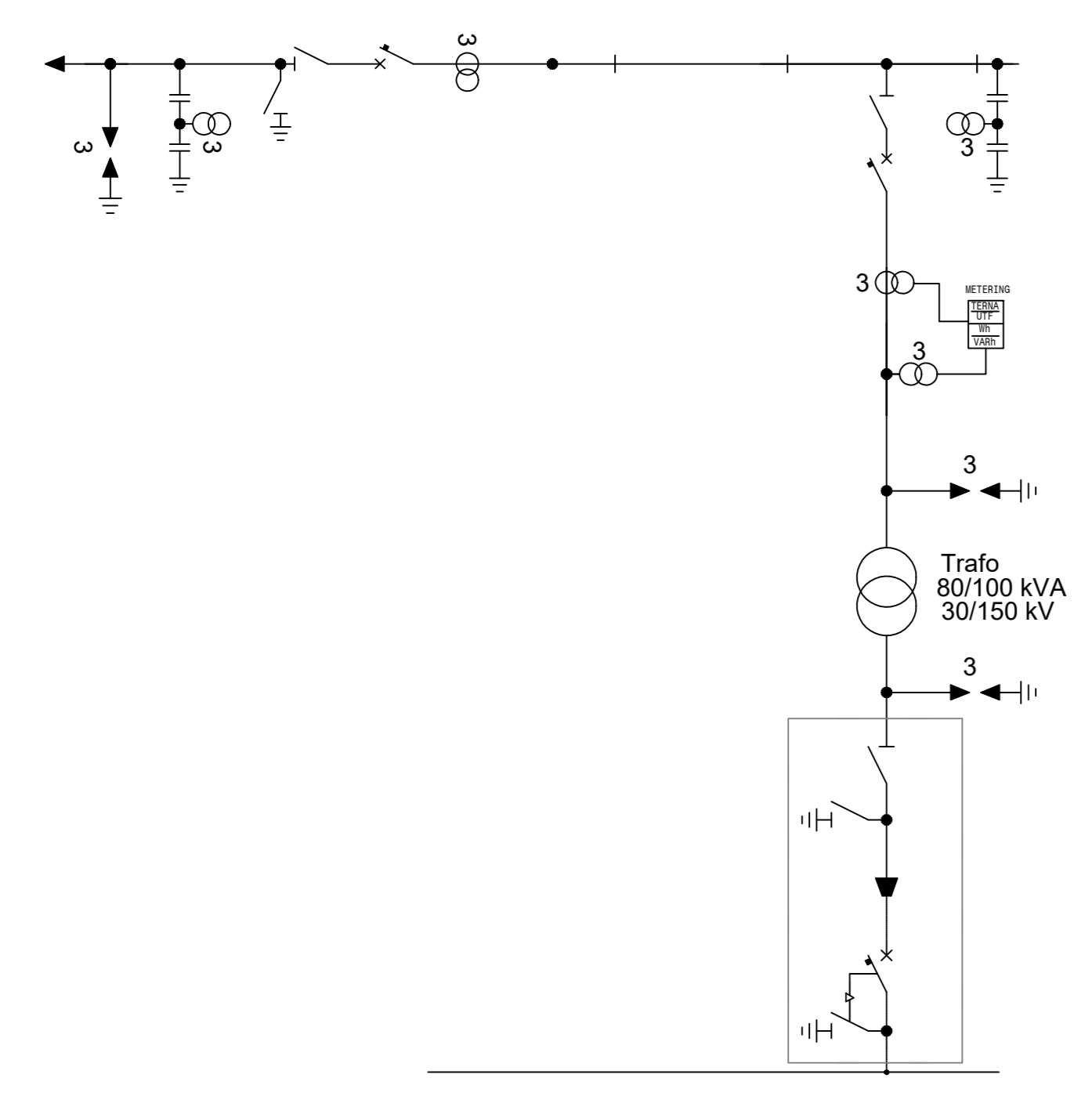


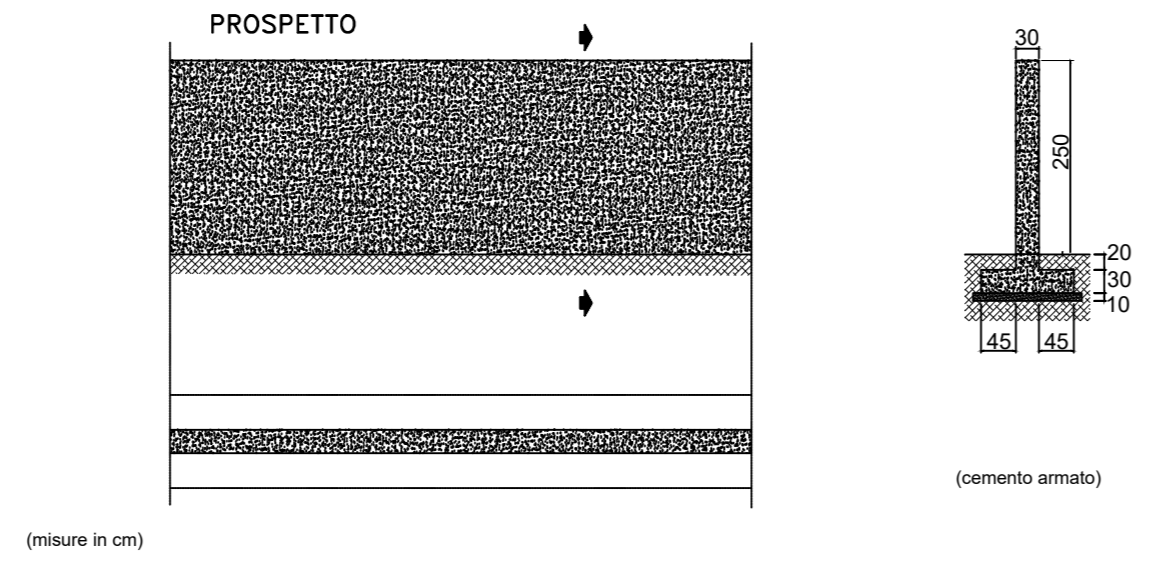
STAZIONE UTENTE DI TRASFORMAZIONE CONDIVISA CON N.4 STALLI - 132/30 KV



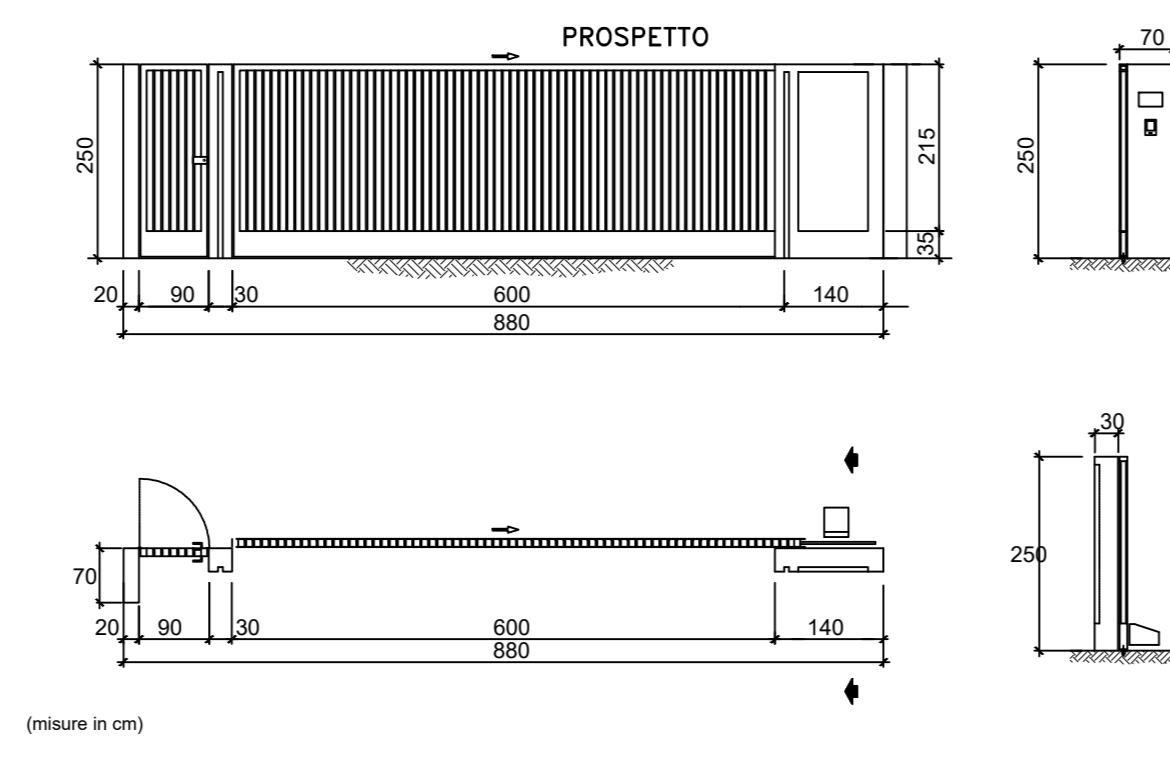
SCHEMA ELETTRICO UNIFILARE DI COLLEGAMENTO



RECINZIONE

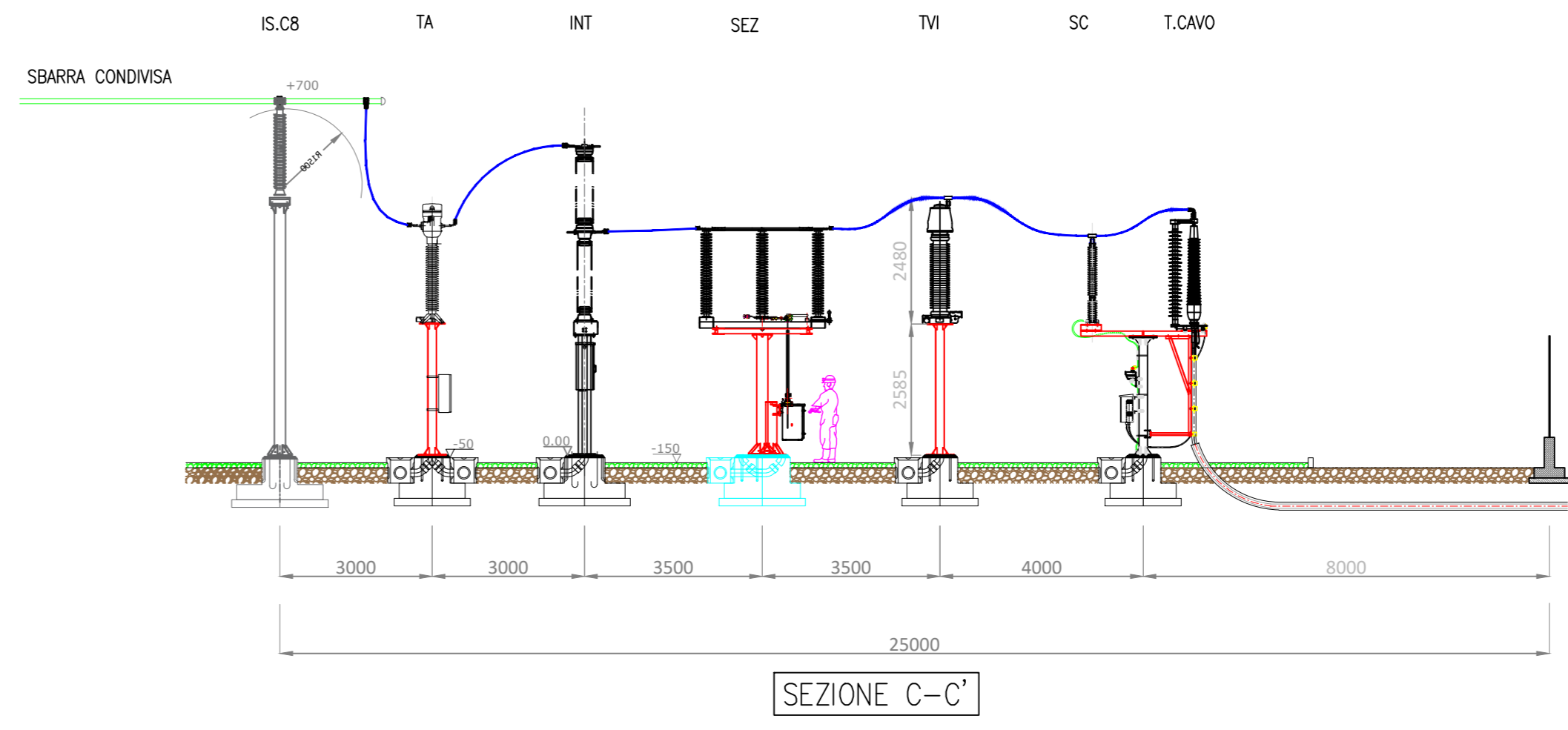
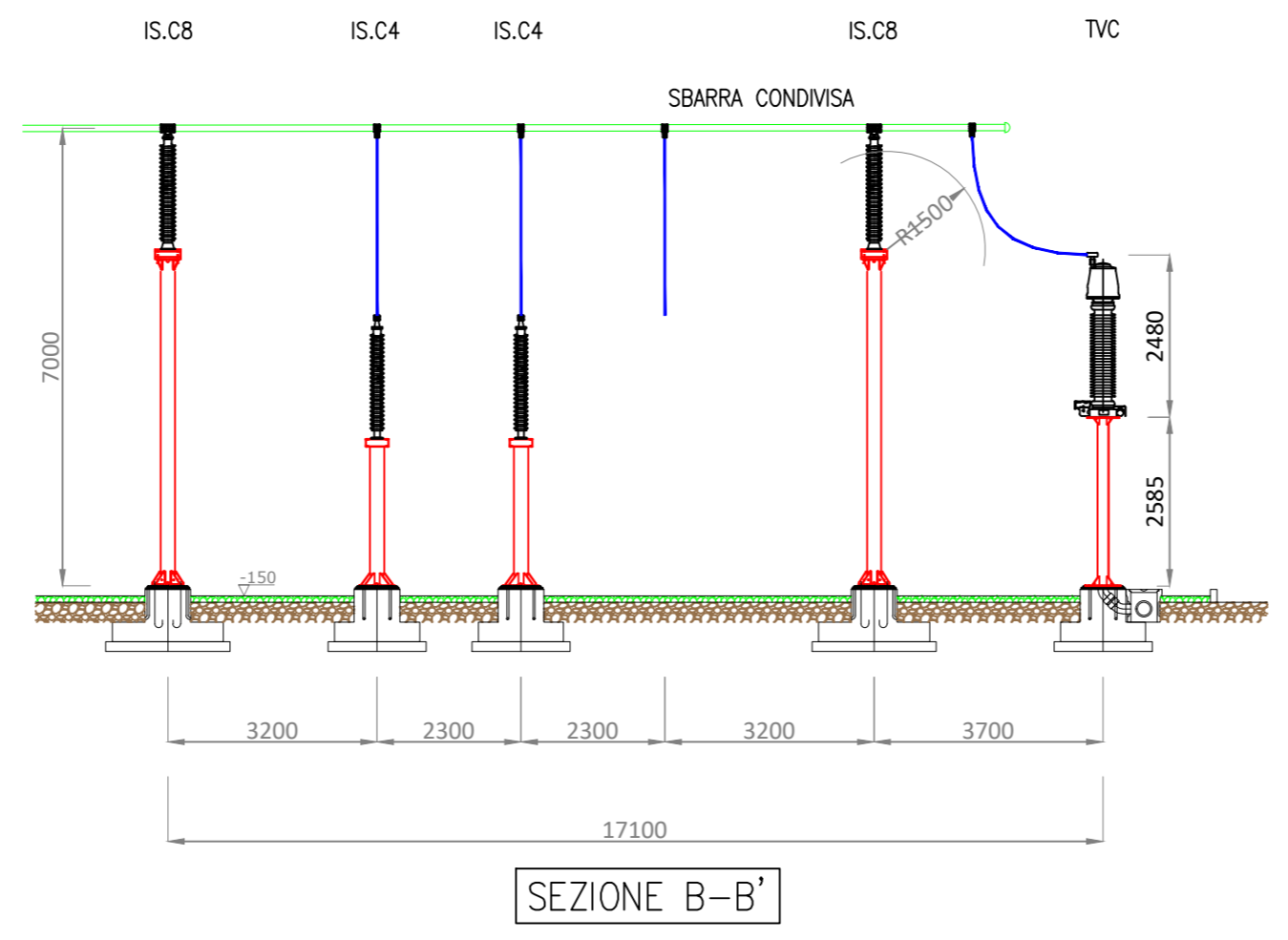
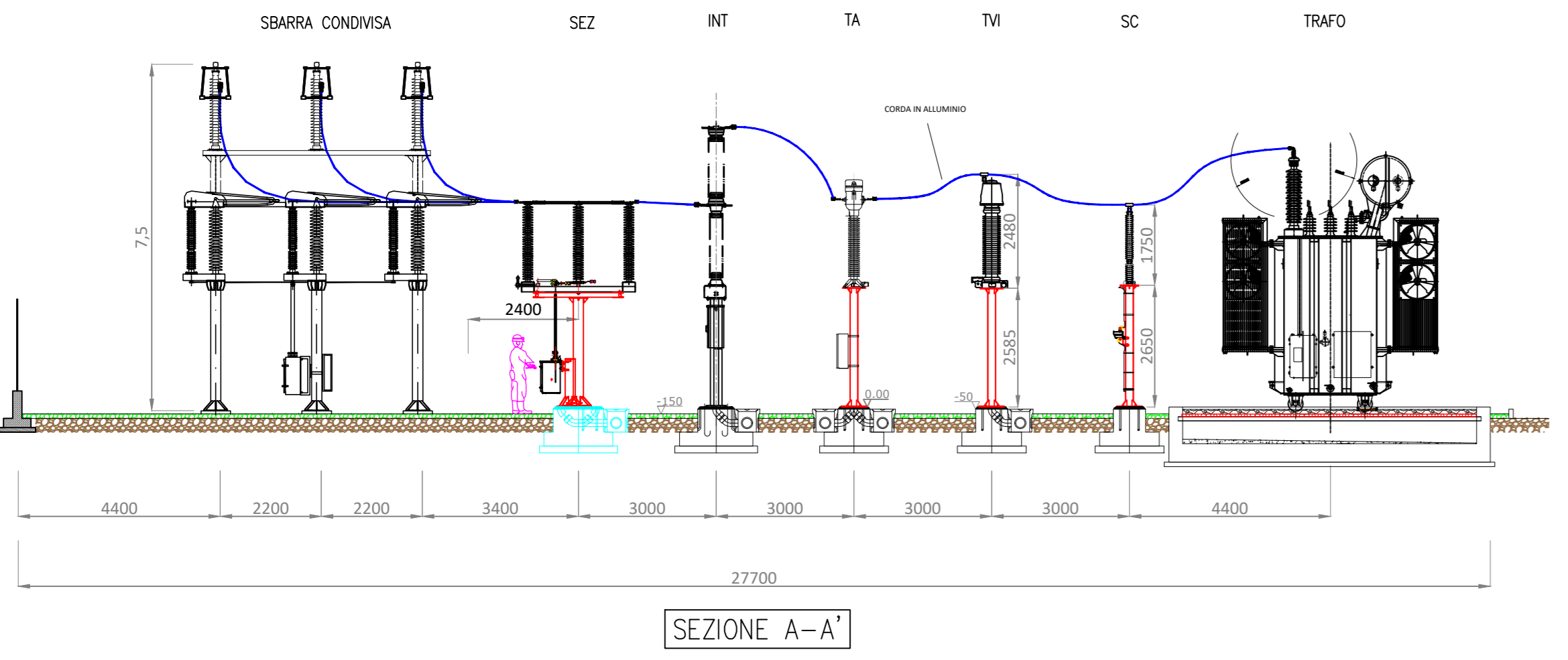


CANCELLO



LEGGENDA

- ① TRASFORMATORE DI POTENZA ONAN/ONAF
- ② SCARICATORE 170 kW
- ③ TRASFORMATORE DI TENSIONE INDUTTIVO 170kW
- ④ TRASFORMATORE DI CORRENTE 170kW
- ⑤ INTERRUTTORE
- ⑥ SEZIONATORE
- ⑦ TRASFORMATORE DI TENSIONE CAPACITIVO 170kW
- ⑧ ISOLATORI 170 kV-TIPO C8
- ⑨ ISOLATORI 170 kV-TIPO C4
- ⑩ SBARRE
- ⑪ TERMINALE CAVO
- ⑫ VASCA RACCOLTA OLIO TRAFEO
- ⑬ SUPPORTO CAVI MT
- ⑭ EDIFICIO QUADRI UTENTE
- ⑮ PALO LUCE DI ALTEZZA MINIMA PARI A 10 M
- ⑯ CAVO IN AT CONDIVISO - SEZ.3X1X1600 mmq



Regioni Umbria, Provincia di Terni, Comune di Orvieto, Regione Lazio, Provincia di Viterbo, Comune di Bagnoregio

Comittente: **RWE** RWE RENEWABLES ITALIA S.R.L.
via Andrea Doria, 41/IG - 00192 Roma
P.IVA/C.F. 06400370668
PEC: rwenewablesitaliasrl@egmail.it

Titolo del Progetto: **IMPIANTO AGRIVOLTAICO "DEIMOS"**
DELLA POTENZA DI PICCO PARI A 43.243,46 kWp UBICATO NEI COMUNI DI ORVIETO (TR) E BAGNOREGIO (VT) E DELLE OPERE CONNESSE NEL COMUNE DI CASTEL GIORGIO (TR)

Documento: **PROGETTO DEFINITIVO** N° Documento: RWE-BGR-IE-08

ID PROGETTO: RWE-BGR | DISCIPLINA: PD | TIPOLOGIA: D | FORMATO: A1

Elaborato: **Planimetria e sezioni SEU e impianti utente**

FOGLIO: 1 di 1 | SCALA: Varie | Nome File: RWE-BGR-IE-08.pdf

Progettazione: **STUDIO RINNOVABILI** SR International S.r.l.
C.so Vittorio Emanuele II, 282-264 - 00186 Roma
Tel. 06/8076552 - Fax 06/80602108
C.F. e P.IVA 13457211004

Progettista: **STUDIO RINNOVABILI** dott. Ing. Andrea Barbazzani

Rev.	Data	Revisione	Descrizione Revisione	Redatto	Controllato	Approvato
00	30/11/2023	Prima emissione		SR International	RWE	RWE

SCALA 1:100