

Regione Umbria Provincia di Terni Comune di Orvieto Regione Lazio Provincia di Viterbo Comune di Bagnoregio

**Committente:** **RWE** RWE RENEWABLES ITALIA S.R.L.  
 via Andrea Doria, 41/G - 00192 Roma  
 P.IVA/C.F. 06400370968  
 PEC: rwerenewablesitalia@legalmail.it

**Titolo del Progetto:** IMPIANTO AGRIVOLTAICO "DEIMOS"  
 DELLA POTENZA DI PICCO PARI A 43.243,46 kWp UBICATO NEI COMUNI DI ORVIETO (TR) E BAGNOREGIO (VT) E DELLE OPERE CONNESSE NEL COMUNE DI CASTEL GIORGIO (TR)

**Documento:** PROGETTO DEFINITIVO N° Documento: RWE-BGR-IE-10

ID PROGETTO: RWE-BGR DISCIPLINA: PD TIPOLOGIA: D FORMATO: A4

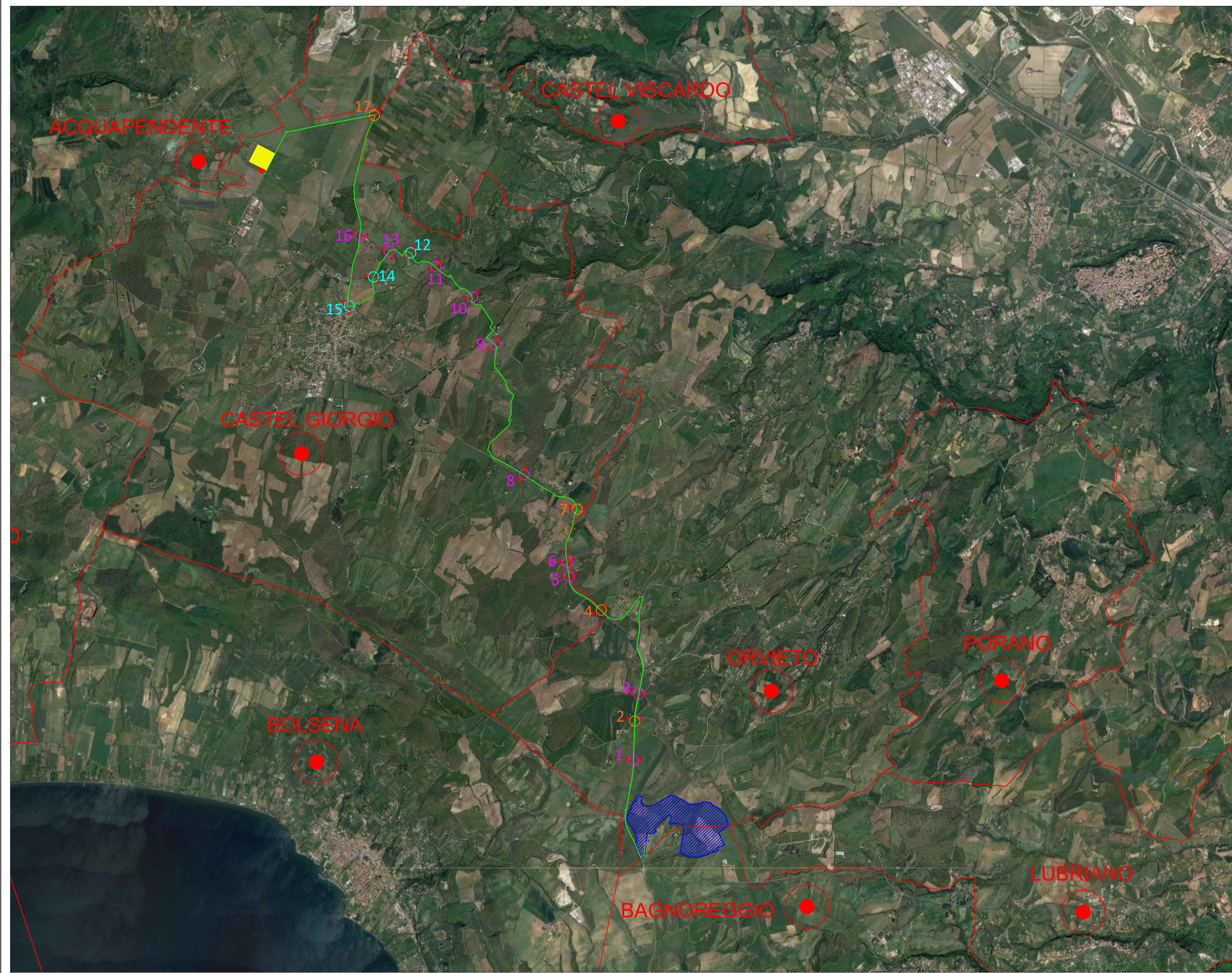
**Elaborato:** **Tracciato Linea MT esterna - Sezioni cavidotto - Volumi di scavo - Interferenze**

FOGLIO: 1 di 1 SCALA: - Nome file: RWE-BGR-IE-10.pdf

**Progettazione:** **STUDIO RINNOVABILI** Progettista: dott. ing. Andrea Bartolazzi

SR International S.r.l.  
 C.so Vittorio Emanuele II, 282-284 - 00186 Roma  
 Tel. 06 8079555 - Fax 06 80693106  
 C.F. e P.IVA 13457211004

Rev.	Data Revisione	Descrizione Revisione	Redatto	Controllato	Approvato
00	19/11/2023	Prima emissione	SR International	RWE	RWE

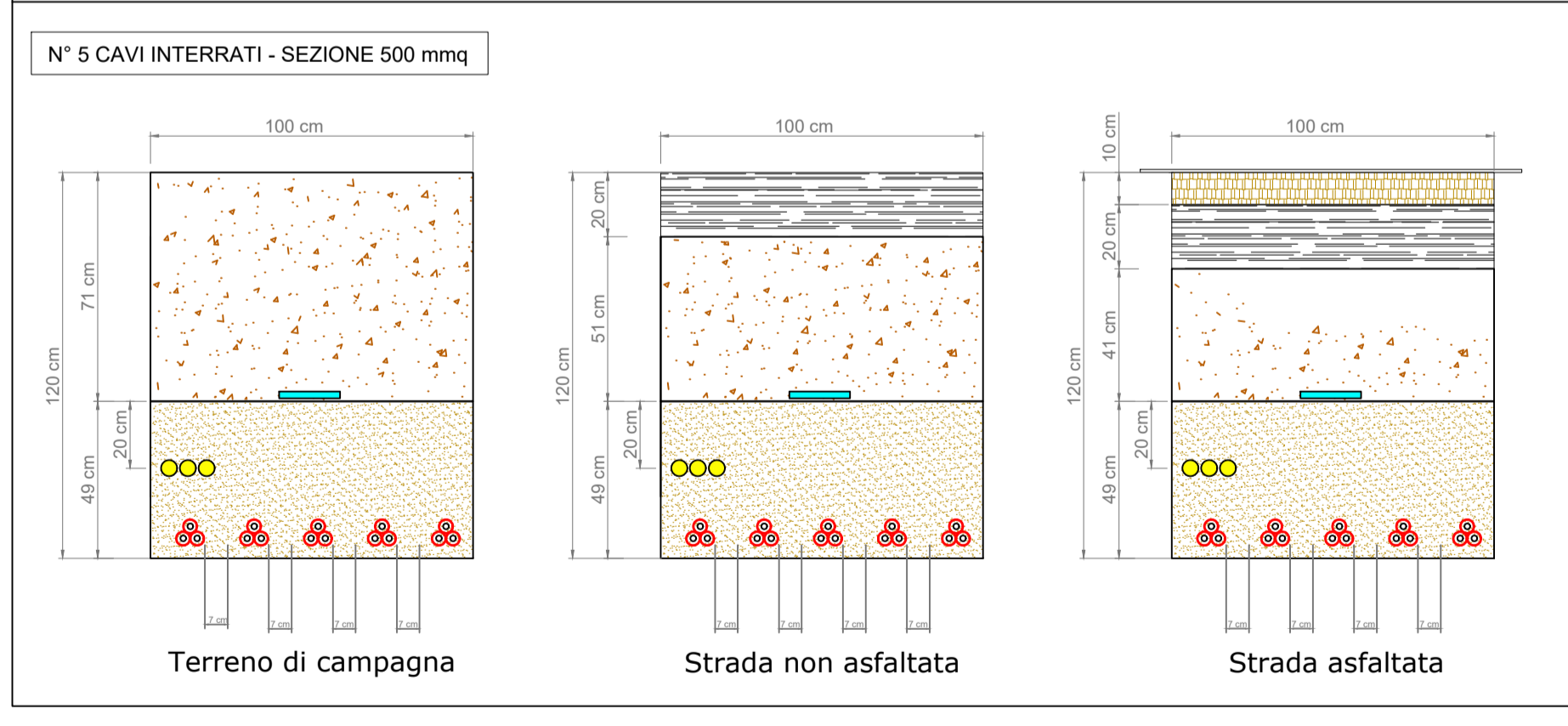


**Legenda**

- Confini comunali
- Cavidotto interrato in MT
- Cabina di Raccolta
- Area impianto
- SEU
- SSE Terna
- Attraversamenti fossi o corsi d'acqua
- Attraversamenti gasdotti
- Attraversamenti acquedotti

N. Id	Interferenza	Tipologia
1	Fosso 1	Attraversamento in sub-alveo (T.O.C.) - Sez. A-A'
2	Gasdotto 1	Attraversamento secondo prescrizioni SNAM
3	Fosso della Cecchina	Attraversamento in sub-alveo (T.O.C.) - Sez. A-A'
4	Gasdotto 2	Attraversamento secondo prescrizioni SNAM
5	Fosso del Ruscello	Attraversamento in sub-alveo (T.O.C.) - Sez. A-A'
6	Fosso Luguscella	Attraversamento in sub-alveo (T.O.C.) - Sez. A-A'
7	Gasdotto 3	Attraversamento secondo prescrizioni SNAM
8	Fosso di S. Paolo	Attraversamento in sub-alveo (T.O.C.) - Sez. A-A'
9	Fosso delle Rose	Attraversamento in sub-alveo (T.O.C.) - Sez. A-A'
10	Fosso di S. Antonio	Attraversamento in sub-alveo (T.O.C.) - Sez. A-A'
11	Fosso Romealla	Attraversamento in sub-alveo (T.O.C.) - Sez. A-A'
12	Acquedotto 1	Rispetto distanze minime
13	Fosso 9	Attraversamento in sub-alveo (T.O.C.) - Sez. A-A'
14	Acquedotto 2	Rispetto distanze minime
15	Acquedotto 3	Rispetto distanze minime
16	Fosso 10	Attraversamento in sub-alveo (T.O.C.) - Sez. A-A'
17	Gasdotto 4	Attraversamento secondo prescrizioni SNAM

**SEZIONI TIPO CAVIDOTTO INTERRATO IN MT DI CONNESSIONE TRA LA CDR E LA SEU**



**Legenda sezione scavi**

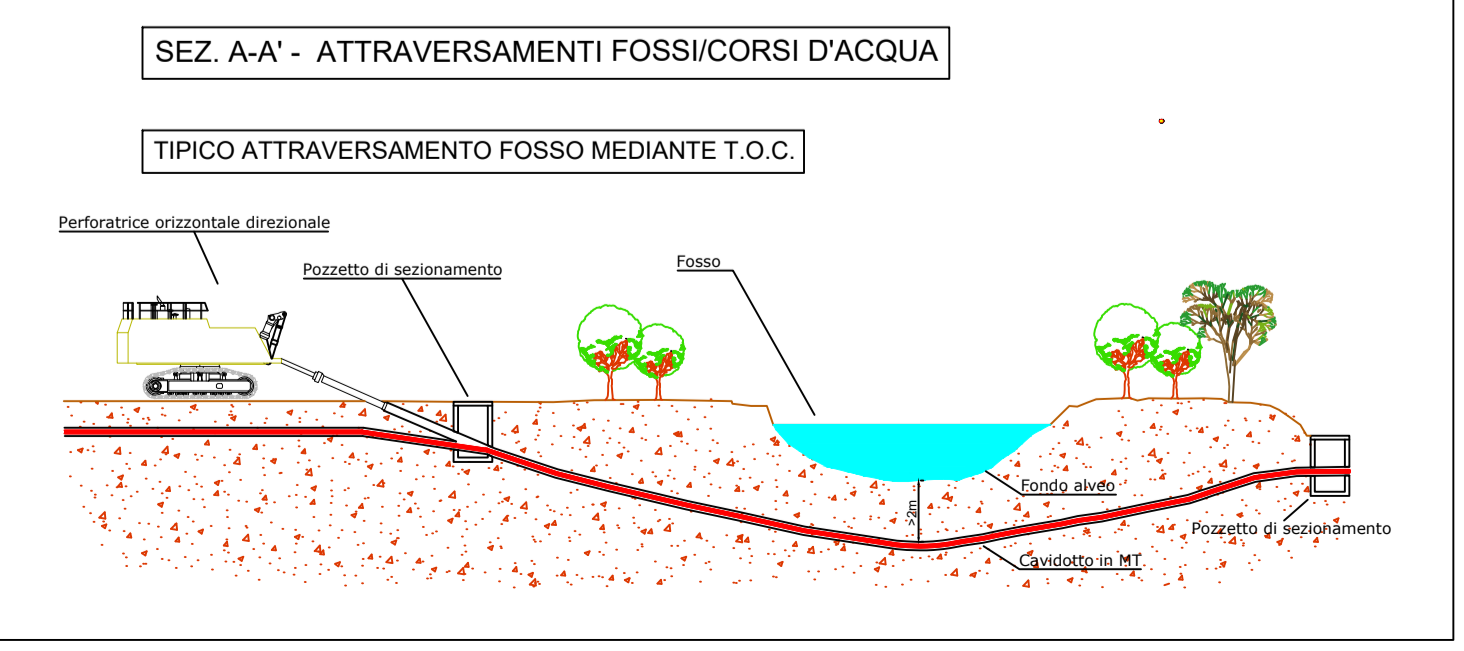
- Sottofondo - Geomix
- Materiale inerte
- Sabbia o inerte prescritto
- Tappetino d'usura
- Pavimentazione in conglomerato bituminoso - Binder
- Cemento magro UK LK50; Rt < 1,2 Km/W
- Nastro monitor
- Cavo trifase in MT-30 kV
- Tritubo 3x50 mm
- Conduttore di terra

**VOLUMI DI SCAVO PER LA LINEA IN MT TRA LA CABINA DI CONSEGNA E LA STAZIONE ELETTRICA UTENTE**

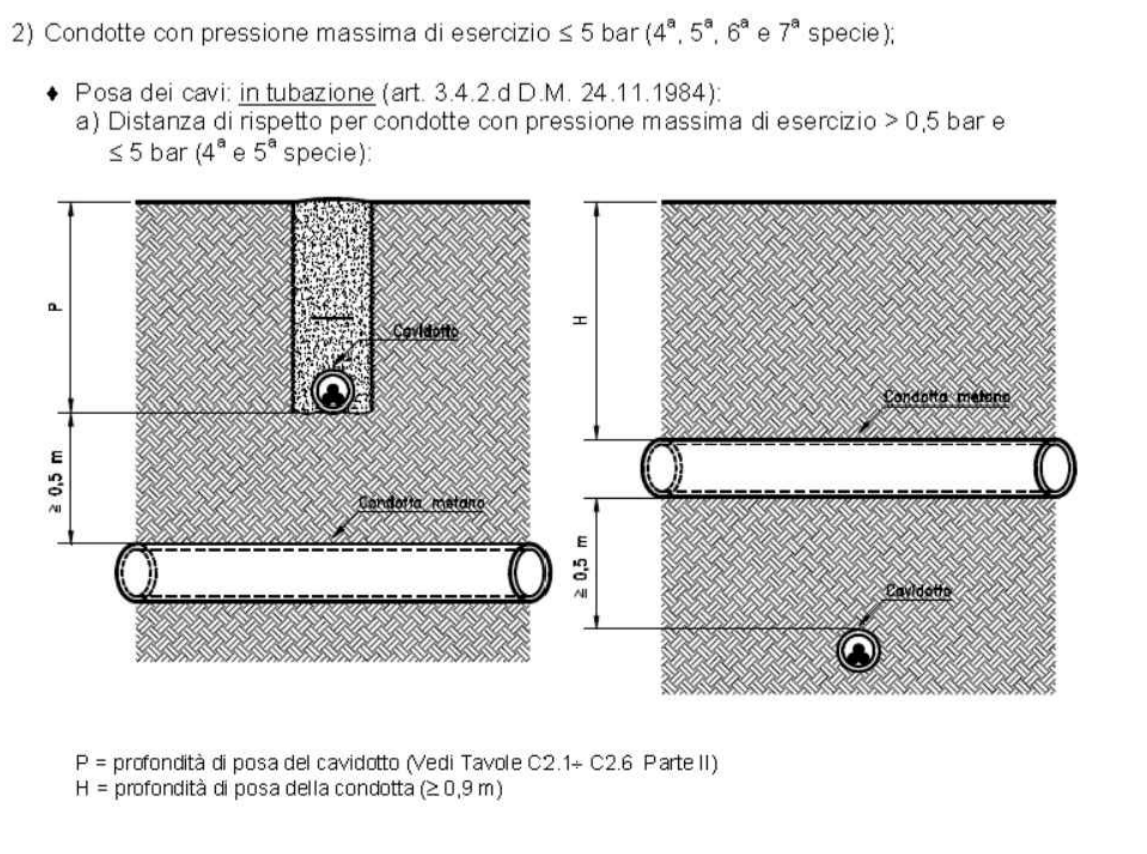
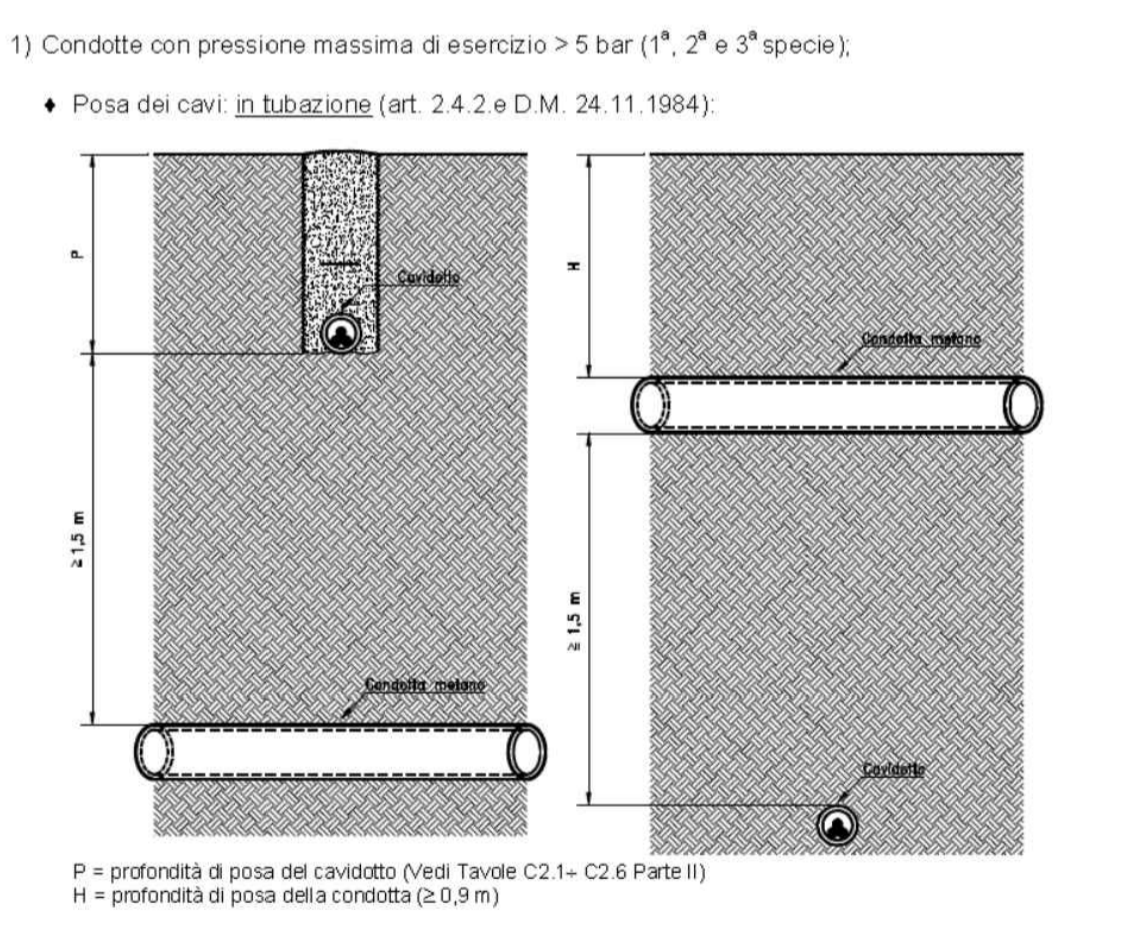
Tratto del cavidotto	N° Terne	Lunghezza scavo [m]	Larghezza [m]	Profondità [m]	Volume di scavo [m3]
CDR - SEU	5	17.750	1,0	1,2	21.300

Lunghezza totale dello scavo [m]: 17.750

Volume totale dello scavo [m3]: 21.300



**Attraversamento di un gasdotto, secondo le Norma CEI 11-17**



**CAVIDOTTI: INTERFERENZE CON ALTRI CAVI E TUBAZIONI**

Fig. A - Negli incroci e nei parallelismi con altri cavi o tubazioni devono essere rispettate particolari prescrizioni e distanze minime

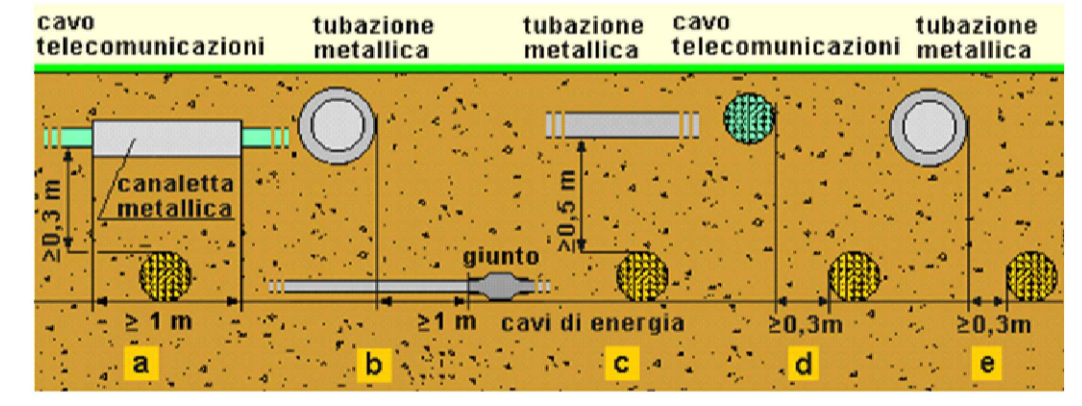


Fig. B - Qualora le distanze minime non possono essere rispettate si devono adottare opportune protezioni supplementari

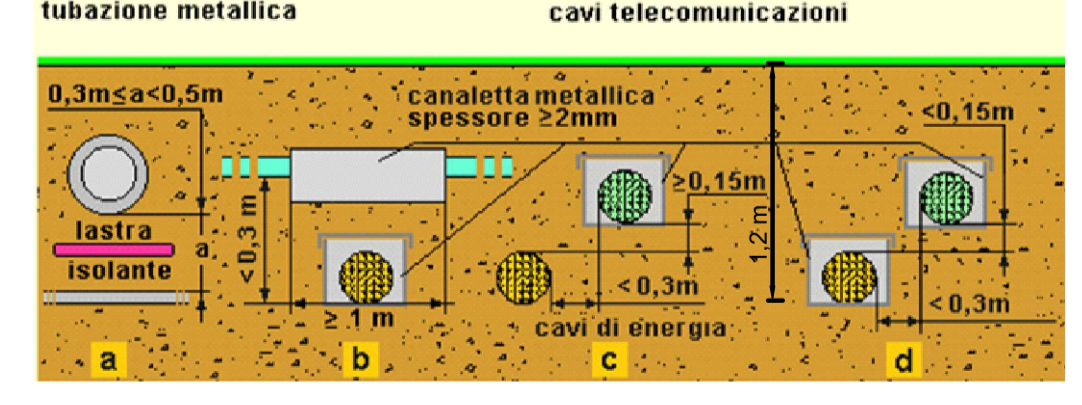


Fig. C - Distanze minime con altri cavi, tubazioni metalliche, serbatoi e cisterne di carburante.

