

Regione Umbria Provincia di Terni Comune di Orvieto Regione Lazio Provincia di Viterbo Comune di Bagnoregio

Comittente: **RWE** RWE RENEWABLES ITALIA S.R.L.
 via Andrea Doria, 41/G - 00192 Roma
 P.IVA/C.F. 06400370968
 PEC: rwe@renewablestitalia srl@legalmail.it

Titolo del Progetto: **IMPIANTO AGRIVOLTAICO "DEIMOS"**
 DELLA POTENZA DI PICCO PARI A 43.243,46 kWp UBICATO NEI COMUNI DI ORVIETO (TR) E BAGNOREGIO (VT) E DELLE OPERE CONNESSE NEL COMUNE DI CASTEL GIORGIO (TR)

Documento: STUDIO DI IMPATTO AMBIENTALE N° Documento: RWE-BGR-LO-07-1

ID PROGETTO: RWE-BGR **DISCIPLINA:** SIA **TIPOLOGIA:** D **FORMATO:** -

Elaborato: **Inquadramento idrogeologico Carta geologica**

FOGLIO: 1 di 1 **SCALA:** - **Nome file:** RWE-BGR-LO-07-1.pdf

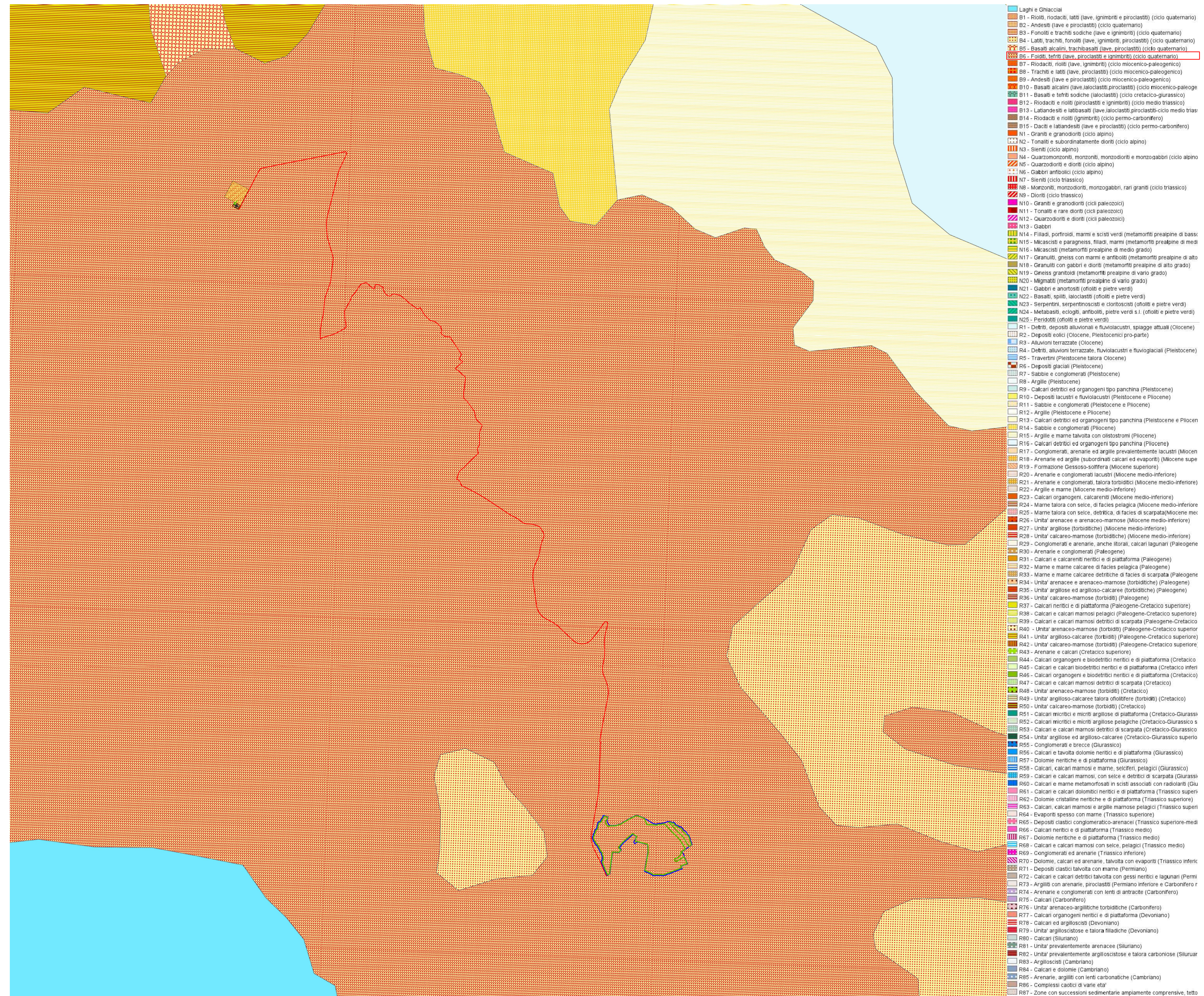
Progettazione: **Progettista:**

SR International S.r.l.
 C.so Vittorio Emanuele II, 282-284 - 00186 Roma
 Tel. 06 8079555 - Fax 06 80683106
 C.F. e P.IVA 13457211004

ALMA CIVITA
 ARCHITETTURA E INGEGNERIA SERVIZI
 Arch. **Massimo Giorgio Sestini**
 Arch. **Alessandra Ricci**
 Dott. Arch. **Michela Fiore**
 Dott. Arch. **Alessia Fuhri**
 Geom. **Andrea Ippoliti**
 Dott. Ing. **Andrea Barbolazzi**

Rev.	Data Revisione	Descrizione Revisione	Redatto	Controllato	Approvato
00	15/09/2023	Prima emissione	SR International	RWE	RWE

Layout impianto agrivoltaico e cavidotto fino alla sottostazione su Carta geologica (fonte: Geoportale Nazionale: <http://www.pcn.minambiente.it/viewer/>)_scala 1:25000



- Laghi e Ghiacciai
- B1 - Rioliti, riolaciti, latti (lave, ignimbriti e piroclastiti) (ciclo quaternario)
- B2 - Andesiti (lave e piroclastiti) (ciclo quaternario)
- B3 - Fonoliti e trachiti sodiche (lave e ignimbriti) (ciclo quaternario)
- B4 - Latti, trachiti, fonoliti (lave, ignimbriti, piroclastiti) (ciclo quaternario)
- B5 - Basalti alcalini, trachibasalti (lave, piroclastiti) (ciclo quaternario)
- B6 - Foiditi, tefriti (lave, piroclastiti e ignimbriti) (ciclo quaternario)
- B7 - Riolaciti, rioliti (lave, ignimbriti) (ciclo miocenico-paleogenico)
- B8 - Trachiti e latti (lave, piroclastiti) (ciclo miocenico-paleogenico)
- B9 - Andesiti (lave e piroclastiti) (ciclo miocenico-paleogenico)
- B10 - Basalti alcalini (lave, laloclastiti, piroclastiti) (ciclo miocenico-paleogenico)
- B11 - Basalti e tefriti sodiche (laloclastiti) (ciclo cretaceo-giurassico)
- B12 - Riolaciti e rioliti (piroclastiti e ignimbriti) (ciclo medio triassico)
- B13 - Latitandesi e latitbasalti (lave, laloclastiti, piroclastiti-ciclo medio triassico)
- B14 - Riolaciti e rioliti (ignimbriti) (ciclo permo-carbonifero)
- B15 - Daciti e latitandesi (lave e piroclastiti) (ciclo permo-carbonifero)
- N1 - Graniti e granodioriti (ciclo alpino)
- N2 - Tonaliti e subordinatamente dioriti (ciclo alpino)
- N3 - Sieniti (ciclo alpino)
- N4 - Quarzomonzoniti, monzoniti, monzodioriti e monzogabbri (ciclo alpino)
- N5 - Quarzodioriti e dioriti (ciclo alpino)
- N6 - Gabbri anfibolici (ciclo alpino)
- N7 - Sieniti (ciclo triassico)
- N8 - Monzoniti, monzodioriti, monzogabbri, rari graniti (ciclo triassico)
- N9 - Dioriti (ciclo triassico)
- N10 - Graniti e granodioriti (cicli paleozoici)
- N11 - Tonaliti e rare dioriti (cicli paleozoici)
- N12 - Quarzodioriti e dioriti (cicli paleozoici)
- N13 - Gabbri
- N14 - Filadati, porfiridi, marmi e scisti verdi (metamorfiti prealpine di bass grado)
- N15 - Micasisti e paragneiss, filadi, marmi (metamorfiti prealpine di medio grado)
- N16 - Micasisti (metamorfiti prealpine di medio grado)
- N17 - Granuliti, gneiss con marmi e anfiboliti (metamorfiti prealpine di alto grado)
- N18 - Granuliti con gabbri e dioriti (metamorfiti prealpine di alto grado)
- N19 - Gneiss granitoidi (metamorfiti prealpine di vario grado)
- N20 - Migmatiti (metamorfiti prealpine di vario grado)
- N21 - Gabbri e anortositi (ofioliti e pietre verdi)
- N22 - Basalti, spiliti, laloclastiti (ofioliti e pietre verdi)
- N23 - Serpentinati, serpentinoscisti e cloritoscisti (ofioliti e pietre verdi)
- N24 - Metabasiti, eclogiti, anfiboliti, pietre verdi s.l. (ofioliti e pietre verdi)
- N25 - Peridotiti (ofioliti e pietre verdi)
- R1 - Detriti, depositi alluvionali e fluvioacustri, spiagge attuali (Olocene)
- R2 - Depositi eolici (Olocene, Pleistocenici pro-parte)
- R3 - Alluvioni terrazzate (Olocene)
- R4 - Detriti, alluvioni terrazzate, fluvioacustri e fluvioglaciali (Pleistocene)
- R5 - Travertini (Pleistocene talora Olocene)
- R6 - Depositi glaciali (Pleistocene)
- R7 - Sabbie e conglomerati (Pleistocene)
- R8 - Argille (Pleistocene)
- R9 - Calcari detritici ed organogeni tipo panchina (Pleistocene)
- R10 - Depositi lacustri e fluvioacustri (Pleistocene e Pliocene)
- R11 - Sabbie e conglomerati (Pleistocene e Pliocene)
- R12 - Argille (Pleistocene e Pliocene)
- R13 - Calcari detritici ed organogeni tipo panchina (Pleistocene e Pliocene)
- R14 - Sabbie e conglomerati (Pliocene)
- R15 - Argille e marne talvolta con olistostromi (Pliocene)
- R16 - Calcari detritici ed organogeni tipo panchina (Pliocene)
- R17 - Conglomerati, arenarie ed argille prevalentemente lacustri (Miocene)
- R18 - Arenarie ed argille (subordinati calcari ed evaporiti) (Miocene supe)
- R19 - Formazione Gessoso-solfifera (Miocene superiore)
- R20 - Arenarie e conglomerati lacustri (Miocene medio-inferiore)
- R21 - Arenarie e conglomerati, talora torbiditi (Miocene medio-inferiore)
- R22 - Argille e marne (Miocene medio-inferiore)
- R23 - Calcari organogeni, calcareniti (Miocene medio-inferiore)
- R24 - Marne talora con selce, di facies pelagica (Miocene medio-inferiore)
- R25 - Marne talora con selce, detritica, di facies di scarpata (Miocene me)
- R26 - Unità arenacee e arenaceo-marmose (Miocene medio-inferiore)
- R27 - Unità argillose (torbiditiche) (Miocene medio-inferiore)
- R28 - Unità calcareo-marmose (torbiditiche) (Miocene medio-inferiore)
- R29 - Conglomerati e arenarie, anche litorali, calcari lagunari (Paleogene)
- R30 - Arenarie e conglomerati (Paleogene)
- R31 - Calcari e calcareniti neritici e di piattaforma (Paleogene)
- R32 - Marne e marne calcaree di facies pelagica (Paleogene)
- R33 - Marne e marne calcaree detritiche di facies di scarpata (Paleogene)
- R34 - Unità arenacee e arenaceo-marmose (torbiditiche) (Paleogene)
- R35 - Unità argillose ed argillose-calcaree (torbiditiche) (Paleogene)
- R36 - Unità calcareo-marmose (torbiditi) (Paleogene)
- R37 - Calcari neritici e di piattaforma (Paleogene-Cretacico superiore)
- R38 - Calcari e calcari marnosi pelagici (Paleogene-Cretacico superiore)
- R39 - Calcari e calcari marnosi detritici di scarpata (Paleogene-Cretacico s)
- R40 - Unità arenaceo-marmose (torbiditi) (Paleogene-Cretacico superior)
- R41 - Unità argillose-calcaree (torbiditi) (Paleogene-Cretacico superiore)
- R42 - Unità calcareo-marmose (torbiditi) (Paleogene-Cretacico superiore)
- R43 - Arenarie e calcari (Cretacico superiore)
- R44 - Calcari organogeni e biodepositi neritici e di piattaforma (Cretacico)
- R45 - Calcari e calcari biodepositi neritici e di piattaforma (Cretacico inferi)
- R46 - Calcari organogeni e biodepositi neritici e di piattaforma (Cretacico)
- R47 - Calcari e calcari marnosi detritici di scarpata (Cretacico)
- R48 - Unità arenaceo-marmose (torbiditi) (Cretacico)
- R49 - Unità argillose-calcaree talora olistofere (torbiditi) (Cretacico)
- R50 - Unità calcareo-marmose (torbiditi) (Cretacico)
- R51 - Calcari micritici e micriti argillose di piattaforma (Cretacico-Giurassico)
- R52 - Calcari micritici e micriti argillose pelagiche (Cretacico-Giurassico s)
- R53 - Calcari e calcari marnosi detritici di scarpata (Cretacico-Giurassico s)
- R54 - Unità argillose ed argillose-calcaree (Cretacico-Giurassico superio)
- R55 - Conglomerati e breccie (Giurassico)
- R56 - Calcari e tavolta dolomie neritici e di piattaforma (Giurassico)
- R57 - Dolomie neritiche e di piattaforma (Giurassico)
- R58 - Calcari, calcari marnosi e marne, selciferi, pelagici (Giurassico)
- R59 - Calcari e calcari marnosi, con selce e detritici di scarpata (Giurassico)
- R60 - Calcari e marne metamorfosati in scisti associati con radiolariti (Giu)
- R61 - Calcari e calcari dolomitici neritici e di piattaforma (Triassico superi)
- R62 - Dolomie cristalline neritiche e di piattaforma (Triassico superiore)
- R63 - Calcari, calcari marnosi e argille marnose pelagici (Triassico superi)
- R64 - Evaporiti spesso con marne (Triassico superiore)
- R65 - Depositi clastici conglomeratico-arenacei (Triassico superiore-medi)
- R66 - Calcari neritici e di piattaforma (Triassico medio)
- R67 - Dolomie neritiche e di piattaforma (Triassico medio)
- R68 - Calcari e calcari marnosi con selce, pelagici (Triassico medio)
- R69 - Conglomerati ed arenarie (Triassico inferiore)
- R70 - Dolomie, calcari ed arenarie, talvolta con evaporiti (Triassico inferi)
- R71 - Depositi clastici talvolta con marne (Permiano)
- R72 - Calcari e calcari detritici talvolta con gessi neritici e lagunari (Permi)
- R73 - Argilliti con arenarie, piroclastiti (Permiano inferiore e Carbonifero f)
- R74 - Arenarie e conglomerati con lenti di antrace (Carbonifero)
- R75 - Calcari (Carbonifero)
- R76 - Unità arenaceo-argillitiche torbiditiche (Carbonifero)
- R77 - Calcari organogeni neritici e di piattaforma (Devoniano)
- R78 - Calcari ed argilloscisti (Devoniano)
- R79 - Unità argilloscistose e talora filadiche (Devoniano)
- R80 - Calcari (Siluriano)
- R81 - Unità prevalentemente arenacee (Siluriano)
- R82 - Unità prevalentemente argilloscistose e talora carboniose (Siluruar)
- R83 - Argilloscisti (Cambriano)
- R84 - Calcari e dolomie (Cambriano)
- R85 - Arenarie, argilliti con lenti carbonatiche (Cambriano)
- R86 - Complessi caotici di varie età
- R87 - Zone con successioni sedimentarie ampiamente compressive, tetto

LEGENDA

- Confine catastale area opzionata
- Area recintata
- Cabina di raccolta
- Cavidotto MT esterno di collegamento con la SEU
- Nuova SE RTN 132/380 KV
- Cavidotto AT
- Stazione Utente di Trasformazione 30/132 KV