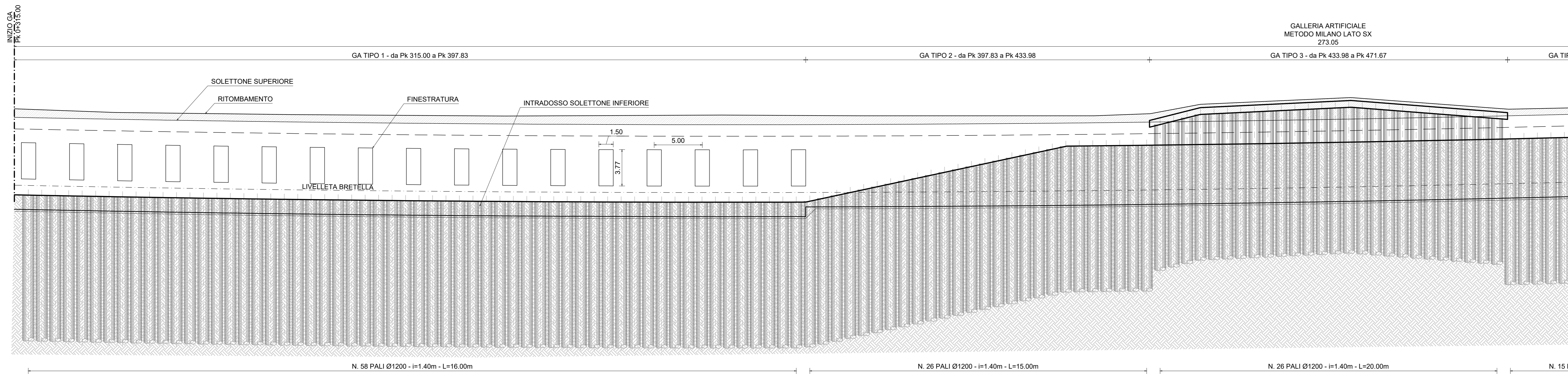
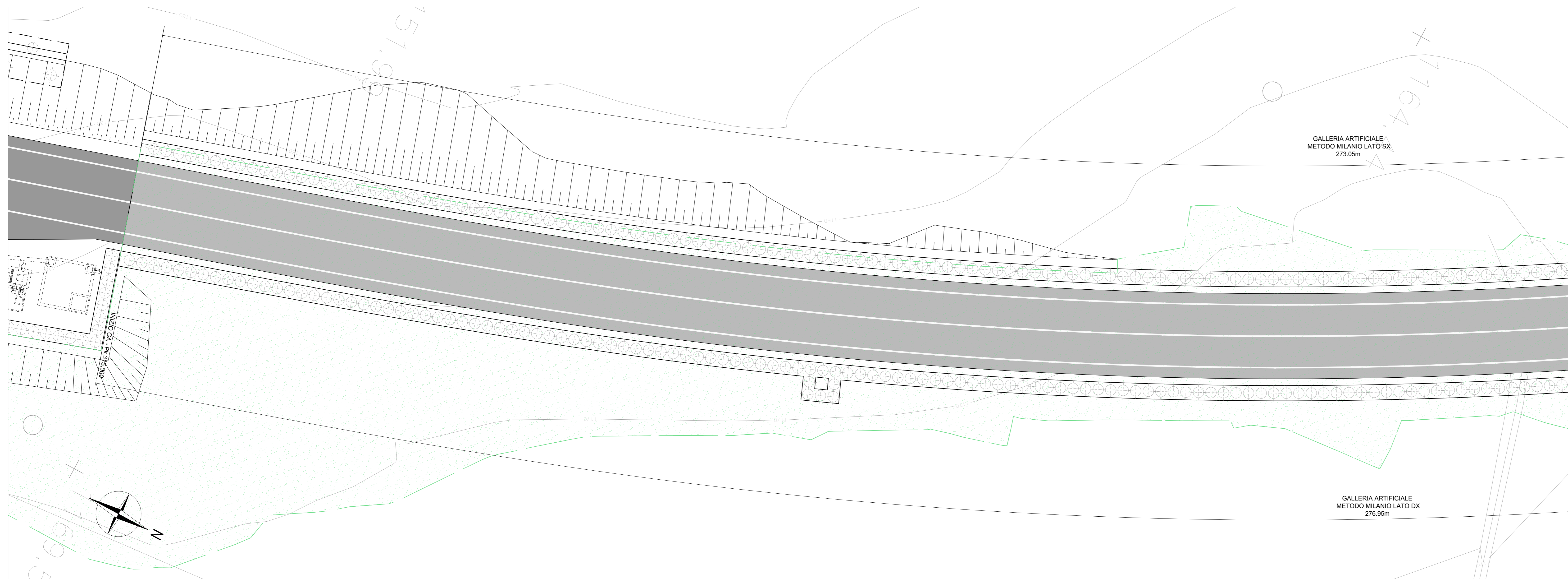


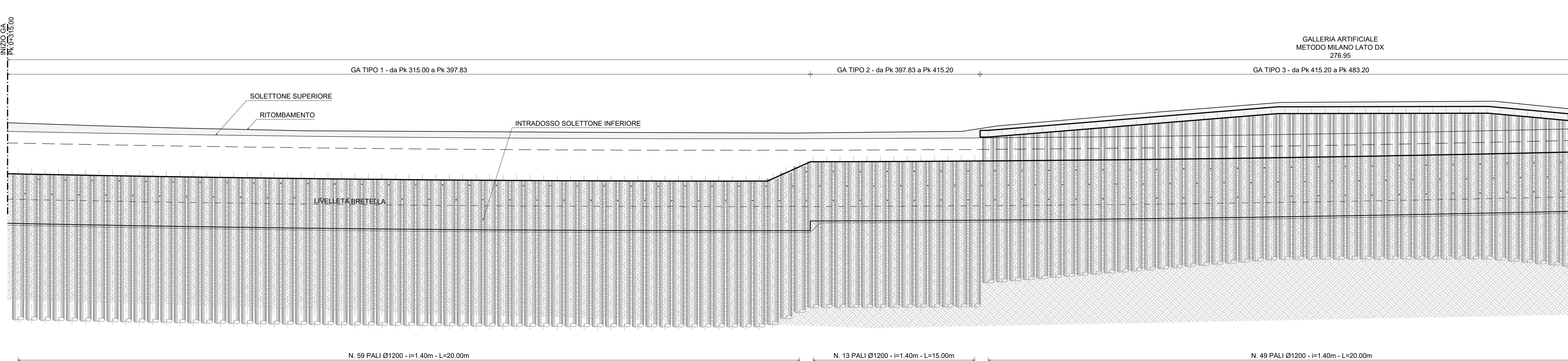
**PROFILO LONGITUDINALE  
LATO SX**  
scala 1:200



**PLANIMETRIA DI PROGETTO**  
scala 1:200



**PROFILO LONGITUDINALE  
LATO DX**  
scala 1:200



**Sanas**  
GRUPPO FS ITALIANE  
Direzione Progettazione e Realizzazione Lavori

**S.S.51 - VARIANTE DI CORTINA**  
LOTTO 1 - MIGLIORAMENTO DELLA VIABILITA' DI ACCESSO ALL'ABITATO DI CORTINA  
LOTTO 2 - BYPASS DI CORTINA

**PROGETTO DI FATTIBILITA' TECNICO ECONOMICA VE406**

**PROGETTAZIONE: ATI GP INGEGNERIA - ENGEKO - COOPROGETTI - SAIM**

IL PROGETTISTA RESPONSABILE DELL'INTEGRAZIONE DELLE PRESTAZIONI SPECIALISTICHE (D.M. 14/03/2015)  
Dott. Ing. **GIORGIO GIUDICCO**  
Ordine Ingegneri Provincia di Roma n. 114035

IL GEOLOGO  
Dott. Geol. **Mario Leonardi**  
Ordine dei geologi della Regione Lazio n. 1541

COORDINATORE PER LA SICUREZZA IN FASE DI PROGETTAZIONE  
arch. **Salvatore Vermiglio**  
Ordine Architetti Provincia di Reggio Calabria n. 1270

VISTO: IL RESP. DEL PROCEDIMENTO  
Ing. **Ettore De Casaron de la Grenetella**

GRUPPO DI PROGETTAZIONE:  
Mandatario: **GP INGEGNERIA**  
CONSORZIATE ESECUTRICI:  
Mandatario: **ENGEKO**  
Mandatario: **COOPROGETTI**  
Mandatario: **SAIM**

Ing. **Enrico Assietti** - Ordine Ingegneri Provincia di Roma n. 20752  
Ing. **Claudio Maler** - Ordine Ingegneri Provincia di Roma n. 12154  
arch. **Stefano Carotti** - Ordine Architetti Provincia di Roma n. 14652  
Ing. **Giuseppe Caporossi** - Ordine Ingegneri Provincia di Palermo n. 893  
Ing. **Antonio De Luigi** - Ordine Ingegneri Provincia di Palermo n. 799  
Ing. **Maria Agosti** - Ordine Ingegneri Provincia di Perugia n. 42857  
Ing. **Giuseppe Piro** - Ordine Ingegneri Provincia di Roma n. 20620

**LOTTO 1 - OPERE D'ARTE MAGGIORI**  
Galleria artificiale Sate Raries  
Planimetria, profilo longitudinale tav. 1/2

CODICE PROGETTO	NOME FILE	REVISIONE	SCALA
DPVE0406	T01GA010STPF03B	B	-
D			
C			
B	Revisione a seguito richieste CSLPP	Aprile '23	Morigi, E.Moscatelli, G. Guiducci
A	Emisione	Feb '23	Morigi, E.Moscatelli, G. Guiducci
REV.	DESCRIZIONE	DATA	REDATTO VERIFICATO APPROVATO