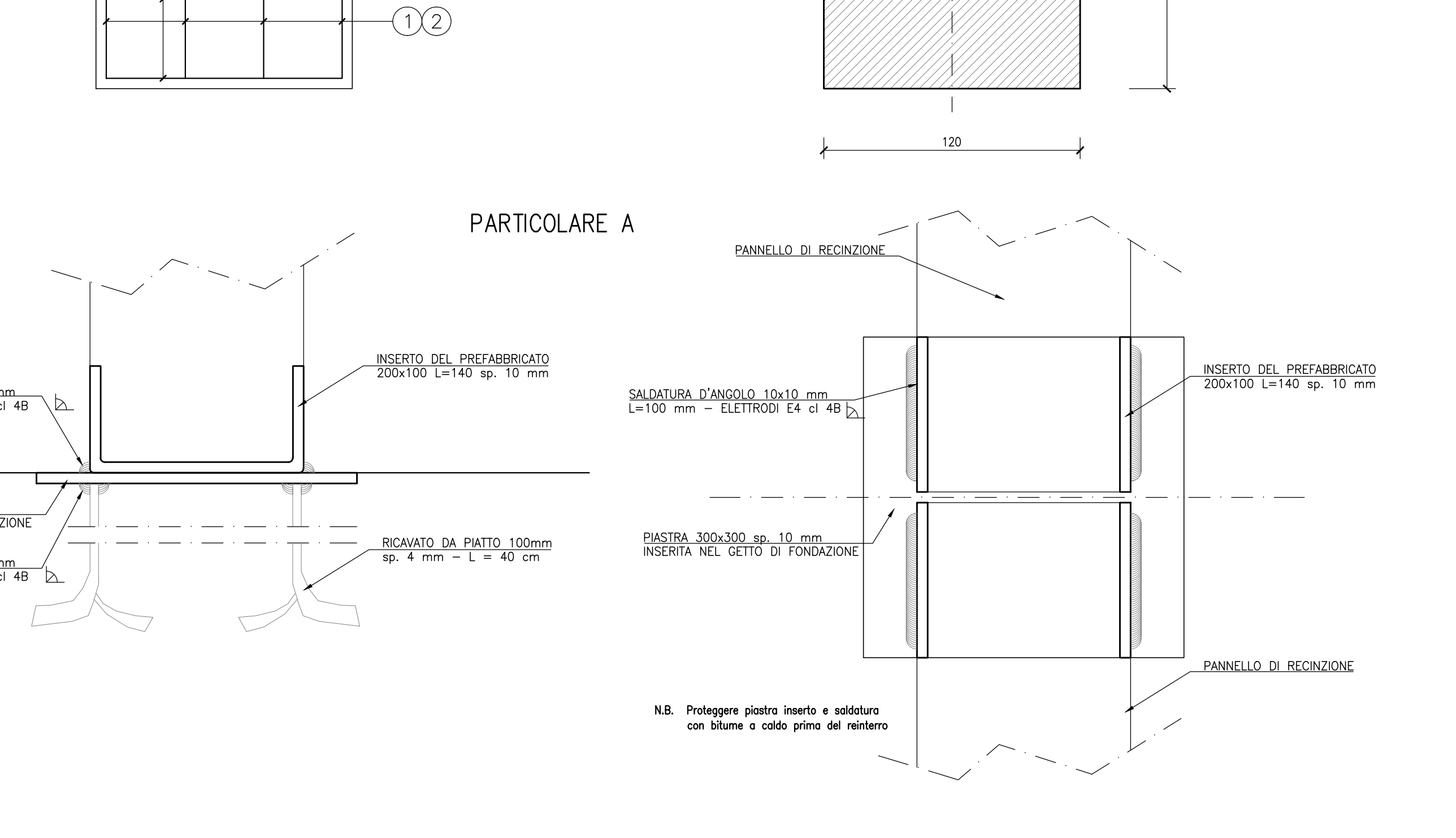
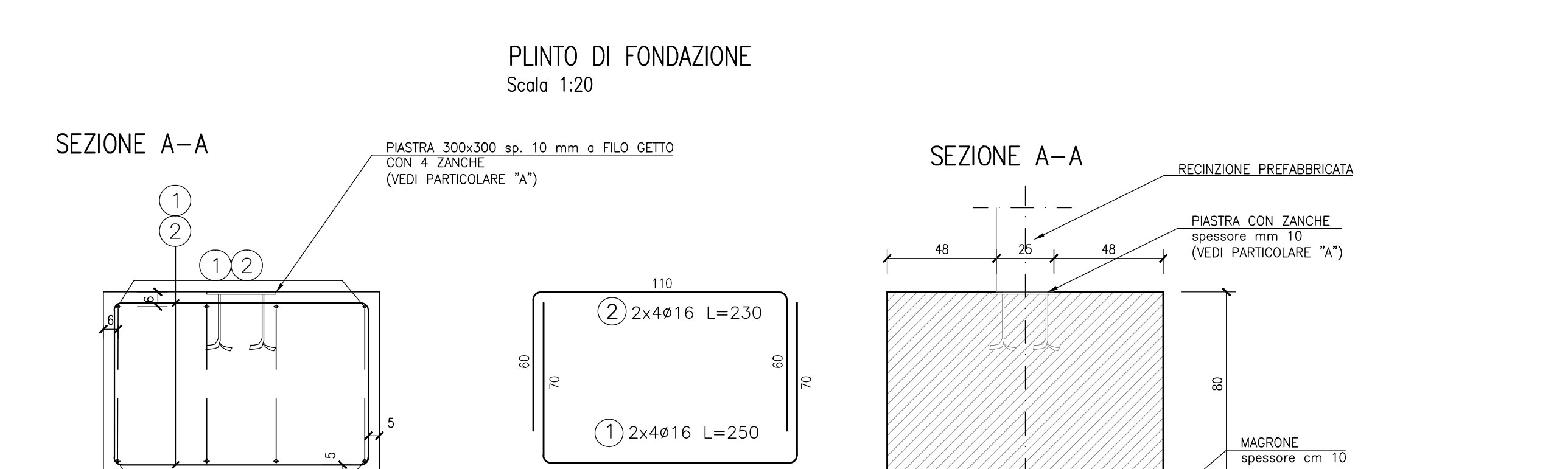
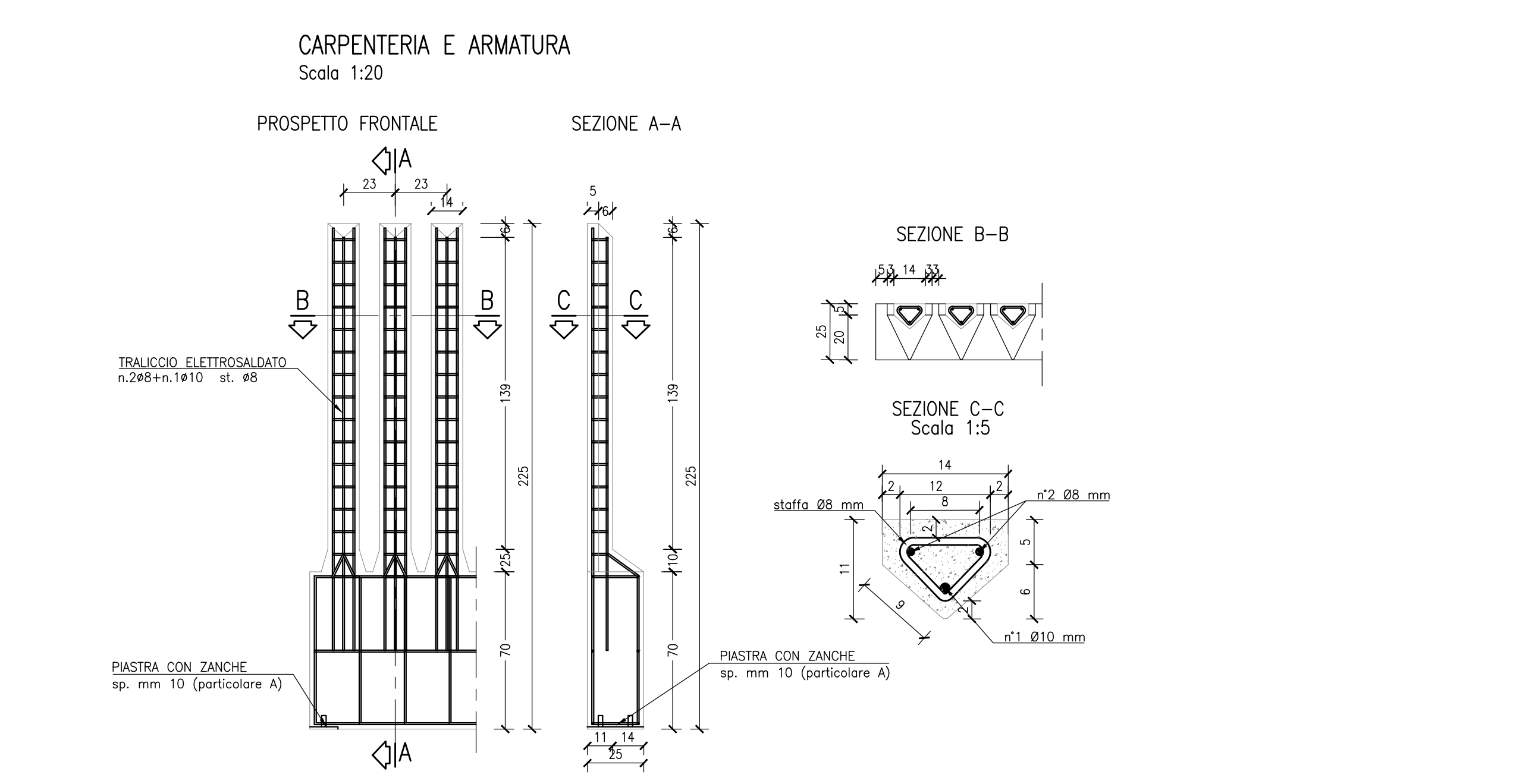
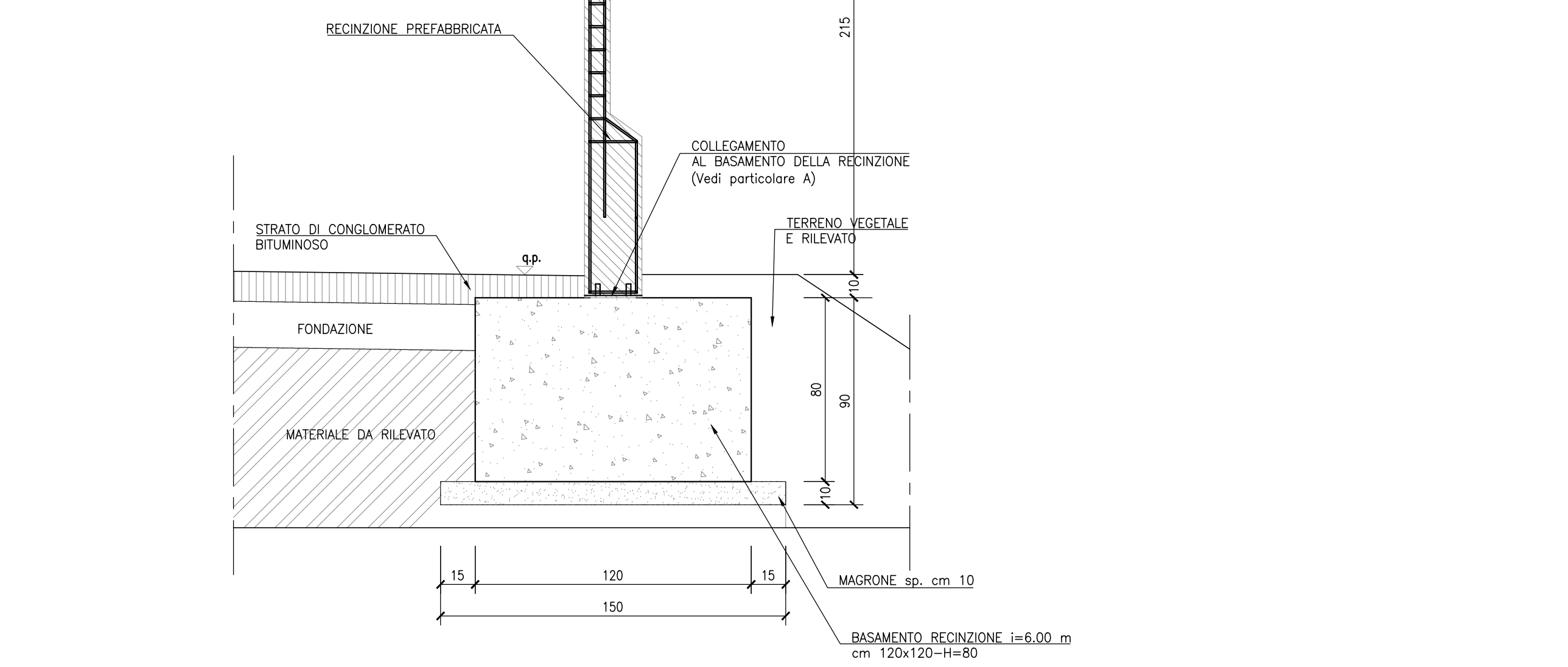
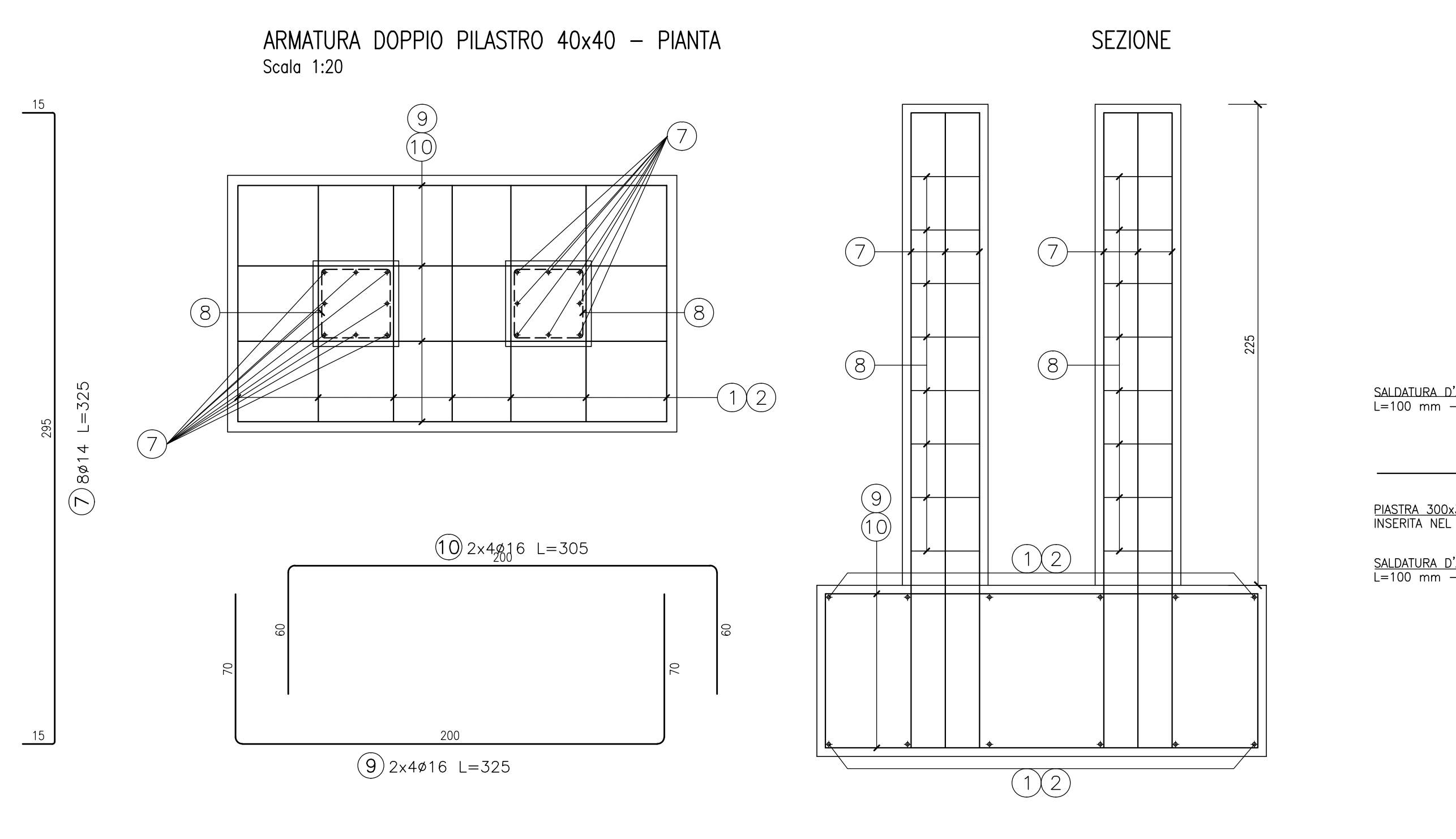
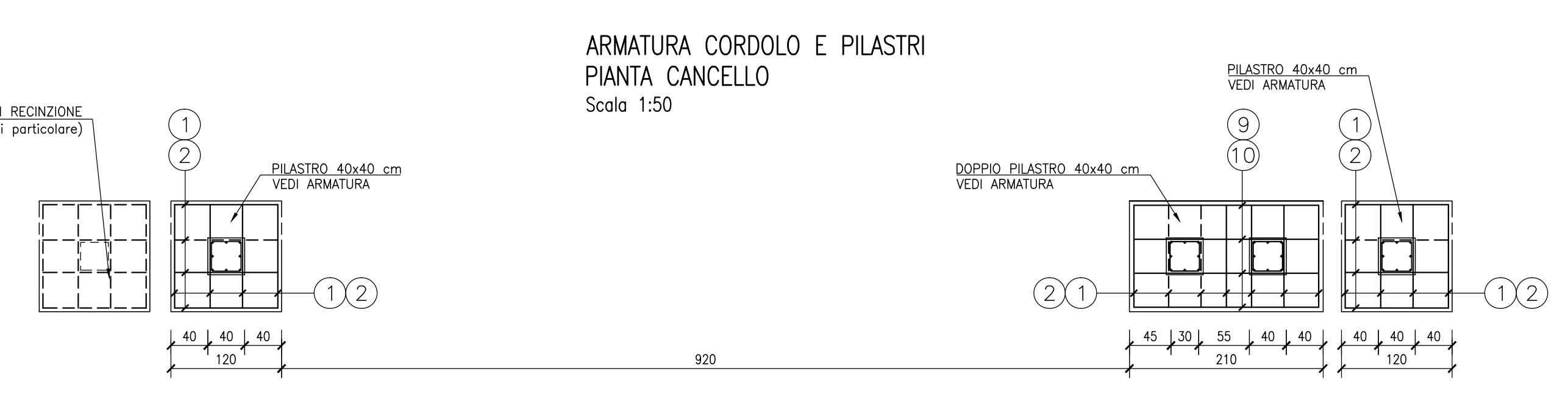
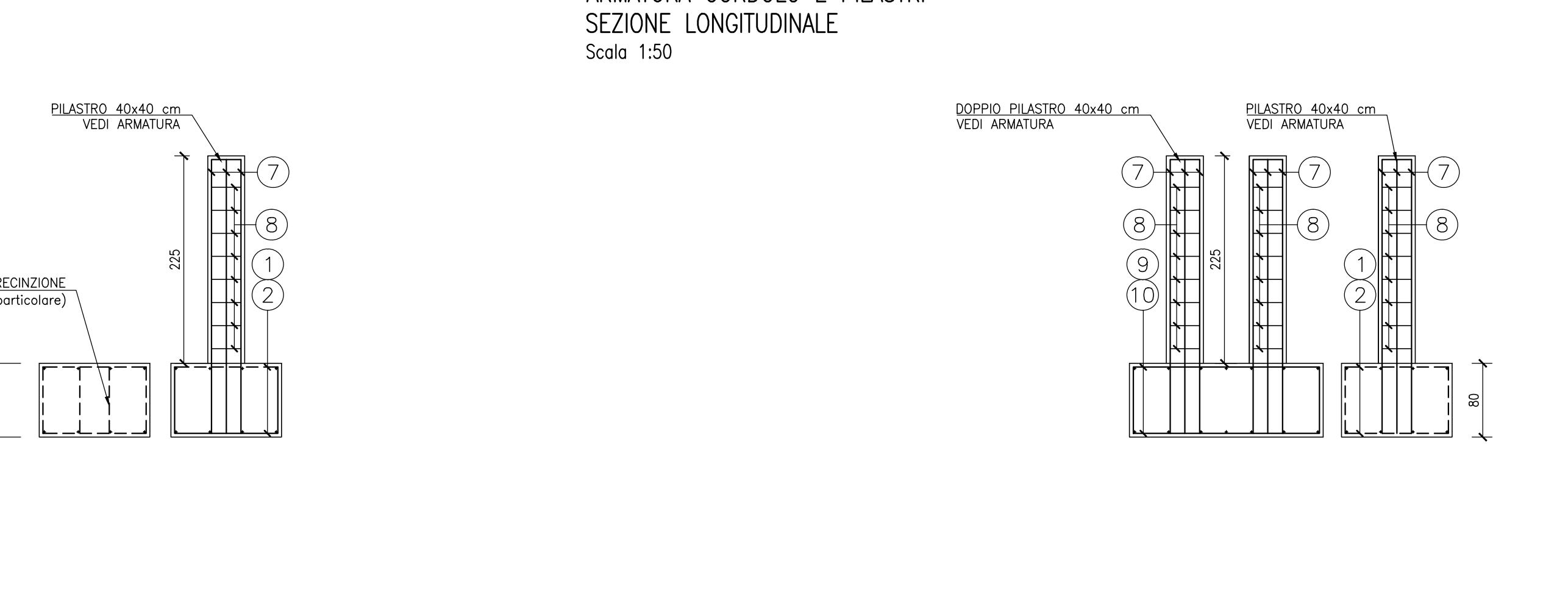


NOTA: I CANCELLI DA FERRAME CHE SI CARICANO DEVONO AVERE LA PREDISPOSIZIONE PER IL COLLEGAMENTO ESORTIVOZIONALE ALLA RETE DI TERRE, DEVONO ESSERE PROVISTI DI BILIONE E CONTROBLOCCO PER COLLEGAMENTO DEL CORDOLO DELLA RETE DI TERRE.



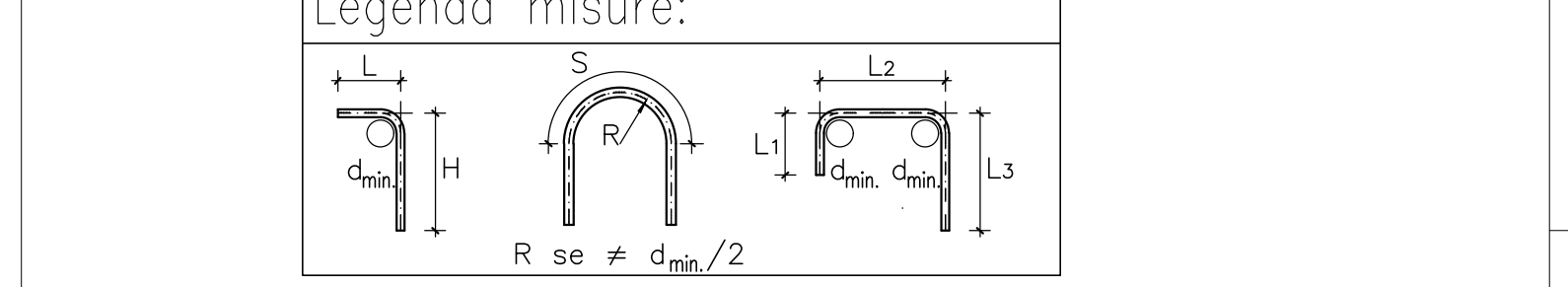
ELABORATI DI RIFERIMENTO	
DESCRIZIONE	CODICE
FA51 - FABBRICATO SSE SONA - PK 143+974 - ELENCO ELABORATI DI RIFERIMENTO	INR11EE2ZFAS100001

NOTE GENERALI

- TUTTE LE MISURE SONO ESPRESSE IN CENTIMETRI
- TUTTI GLI ANGOLI SONO ESPRESI IN GRADI DECIMALI
- DOVE NON SPECIFICATO, SI PRESCRIVONO I SEGUENTI DIAMETRI MINIMI DI PIEGATURA:

Ø BARRA	DIAMETRO MINIMO DI PIEGATURA
> 16mm	7Ø
≤ 16mm	4Ø

- LE DIMENSIONI INDICATE PER LA SAGOMA DELLE ARMATURE SONO RIFERITE ALL'ASSE DELLA BARRA
- LE MISURE DEI SINGOLI TRATTI DI BARRA VANNO INTESE SECONDO LA SEGUENTE TABELLA:



CARATTERISTICHE DEI MATERIALI

COMMITTENTE:
RFI
RETE FERROVIARIA ITALIANA
GRUPPO FERROVIE DELLO STATO

ALTA SORVEGLIANZA:
ITALFER
GRUPPO FERROVIE DELLO STATO

GENERAL CONTRACTOR:
Cepav due
Consorzio ENI per l'Alta Velocità

INFRASTRUTTURE FERROVIARIE STRATEGICHE DEFINITE DALLA LEGGE OBIETTIVO N. 443/01
LINEA A.V./A.C. TORINO - VENEZIA Tratta MILANO - VERONA
Lotto funzionale Brescia-Verona
PROGETTO ESECUTIVO
FA51 - FABBRICATO SSE SONA - PK 143+974
CANCELLO D'INGRESSO E RECINZIONI TIPO PETTINE
CARPENTERIA, ARMATURA E PARTICOLARI

GENERAL CONTRACTOR: **Cepav due**

COMMITTENTE: **RFI**

PROGETTAZIONE:
A EMISSIONE
B
C

DATA: 31/08/23

FILE: INR11EE2ZFAS100001A_10.dwg