

PROGETTO PER LA REALIZZAZIONE DI UN IMPIANTO PER LA
PRODUZIONE DI ENERGIA MEDIANTE LO SFRUTTAMENTO DEL VENTO
NEL MARE ADRIATICO MERIDIONALE - BARIUM BAY
74 WTG – 1.110 MW

PROGETTO DEFINITIVO - SIA

Progettazione e SIA



Indagini ambientali e studi specialistici



Studio misure di mitigazione e compensazione



supervisione scientifica

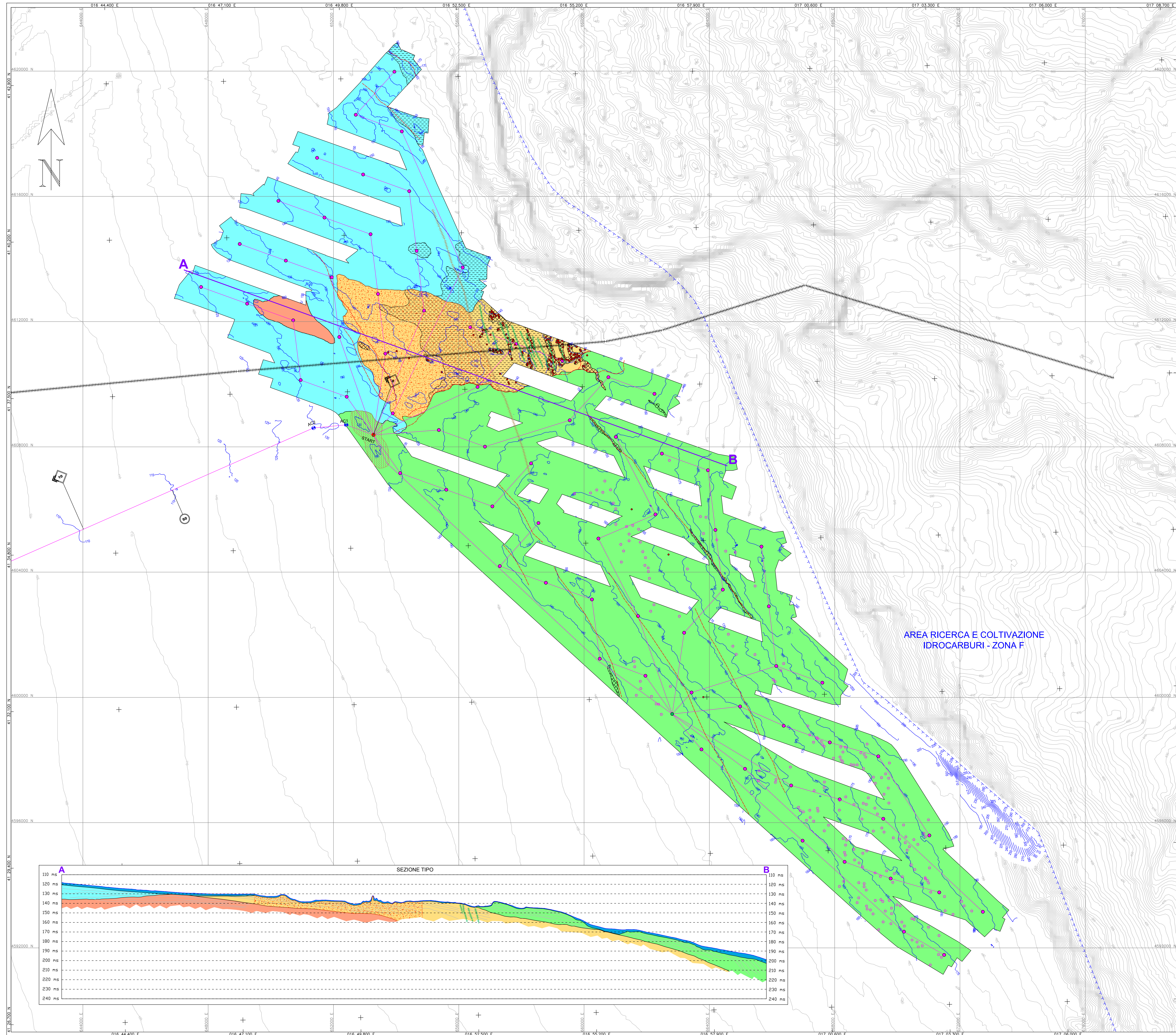


1. ELABORATI GENERALI

R.1.3.4 Geologia marina e geomorfologia dell'area dell'impianto offshore - Studio integrativo Carta di insieme

REV.	DATA	DESCRIZIONE
00	03/24	integrazioni MASE





LEGENDA

SIMBOLI CARTOGRAFICI PRINCIPALI

- Tracciato principale cavidotto Barium Bay con progressiva chilometrica (KP) e regressiva chilometrica (RKP). Il KP 0 coincide con la stazione elettrica offshore ovest. I KP sono crescenti verso l'approdo di Barletta.
- RKP
- Punto di inizio tracciato principale cavidotto Barium Bay
- Punto di accostata
- Collegamenti elettrici sottomarini campo offshore Barium Bay
- Stazione elettrica Offshore
- Generatore eolico

AREE DI INTERESSE

- Area ricerca e concessione idrocarburi

BATIMETRIA

- Isobate con equidistanza 5m
- Isobate con equidistanza 5m (Database EMOdnet)

GEOLOGIA SUPERFICIALE

Unità sismostratigrafiche riconosciute al di sotto della copertura sedimentaria olocenica

Unità A	Unità B
Unità M (area fortemente deformata e/o fratturata)	Unità P

Caratteristiche della copertura sedimentaria olocenica

Area in cui la copertura olocenica è inferiore a 20cm	Strutture sedimentarie di basso fondale all'interno della copertura olocenica
Area in cui la copertura olocenica è assente	

Altre caratteristiche individuate

Lineamento tettonico nelle unità pre-olocene (Linea Gondola)	Lineamenti tettonici secondari nelle unità pleistoceniche
Lineamento tettonico nelle unità pleistoceniche	Lineamenti e piccole scarpate di origine erosiva individuali sulla superficie di non conformità pre-olocene (Unconformity 1)
Biospeleotemi	Probabili piccole aree di emissione gassosa

Traccia della sezione tipo

PARAMETRI GEODETICI

Datum orizzontale: ETRS89 (ETRF2000)
 Proiezione: Universal Transverse Mercator (UTM) Fuso 33N - Meridiano centrale: 015°00'00" - Falso est: 500000 - Fattore di scala: 0.9996
 Datum verticale: Zero della Rete di Livellazione di Alta Precisione dell'Istituto Geografico Militare Italiano (Zero IGM)

INFORMAZIONI GENERALI

Data del Rilievo: Aprile-Giugno 2023

MANFREDONIA
GOLFO DI MANFREDONIA
MARE ADRIATICO
QUESTO FOLIO
BARILETTA
TRANI
BICICCHIE

SCALA 1 : 40 000

0 800 1600 2400 3200 4000 Metri

barium bay
POWERED BY HOPE GROUP AND GALILEO

Nome del progetto
PROGETTO PARCO EOLICO BARIUM BAY
 Studio preliminare per l'individuazione di eventuali impatti del parco eolico offshore "Barium Bay"
 Indagini morfologiche dei fondali, caratterizzazione geologica e geomorfologica dei fondali e indagini ROV

Titolo della Carta
CARTA GEOMORFOLOGICA E DELLA PERICOLOSITÀ GEOLOGICA DELL'AREA DEL CAMPO EOLICO
CARTA DI INSIEME

Rev	Data	Descrizione	Disegnato	Controlato	Approvato
01	19/03/2024	Seconda emissione	GB	FDG	FP
00	15/03/2024	Prima emissione	GB	FDG	FP

Progetto: 067A23 Data: 19/03/2024

Rev: 01 Foglio n. 1 di 1

ENSU

ENVIRONMENTAL SURVEYS S.r.l. - Società del Gruppo degli Studi di Bari "M5M"
 SEDE LEGALE: Via Carlo Lepore, 61 - 70131 Bari (BA) - Tel. 0802451011 - Fax 0802755010 - E-Mail: en@ensu.it - P.IVA: 0270720761