

PROGETTO PER LA REALIZZAZIONE DI UN IMPIANTO PER LA  
PRODUZIONE DI ENERGIA MEDIANTE LO SFRUTTAMENTO DEL VENTO  
NEL MARE ADRIATICO MERIDIONALE - BARIUM BAY  
74 WTG – 1.110 MW

**PROGETTO DEFINITIVO - SIA**

Progettazione e SIA



Indagini ambientali e studi specialistici



Studio misure di mitigazione e compensazione



supervisione scientifica

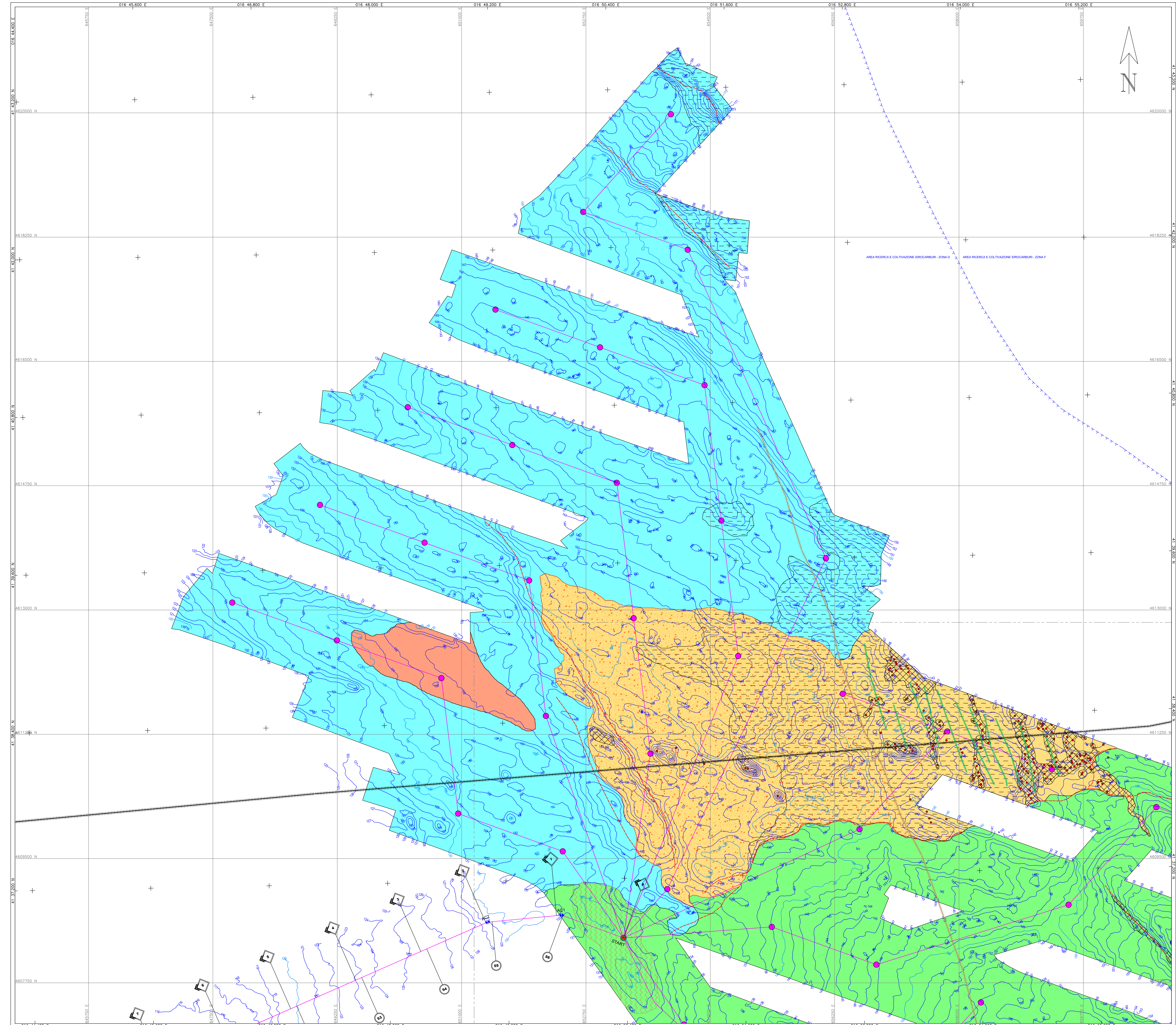


**1. ELABORATI GENERALI**

REV.	DATA	DESCRIZIONE
00	03/24	integrazioni MASE

**R.1.3.5 Geologia marina e geomorfologia dell'area dell'impianto offshore - Studio integrativo Carte di dettaglio**





### LEGENDA

#### SIMBOLI CARTOGRAFICI PRINCIPALI

- Tracciato principale cavidotto Barium Bay con progressiva chilometrica (KP) e regressiva chilometrica (RKP). Il KP 0 coincide con la stazione elettrica offshore ovest. I KP sono crescenti verso l'approdo di Barletta.
- Tracciato principale cavidotto Barium Bay con progressiva chilometrica (KP) e regressiva chilometrica (RKP). Il KP 0 coincide con la stazione elettrica offshore ovest. I KP sono crescenti verso l'approdo di Barletta.
- Punto di inizio tracciato cavidotto Barium Bay
- Punto di accostata
- Collegamenti elettrici sottomarini campo offshore Barium Bay
- Stazione elettrica Offshore
- Generatore eolico
- Limiti dei foglibox adiacenti

#### AREE DI INTERESSE

- Area ricerca e concessione idrocarburi

#### BATIMETRIA

- Isobate con equidistanza 1m
- Isobate con equidistanza 10m

#### GEOLOGIA SUPERFICIALE

Unità sismotattografiche riconosciute al di sotto della copertura sedimentaria olocenica

Unità A	Unità B
Unità A (area fortemente deformata e/o fratturata)	Unità M
	Unità P

Caratteristiche della copertura sedimentaria olocenica

- Area in cui la copertura olocenica è inferiore a 20cm
- Area in cui la copertura olocenica è assente
- Strutture sedimentarie di basso fondale all'interno della copertura olocenica

Altre caratteristiche individuate

- Lineamento tettonico nelle unità pre-mioceniche (Linea Gonda)
- Lineamenti tettonici secondari nelle unità pleistoceniche
- Lineamento tettonico nelle unità pleistoceniche
- Lineamenti e piccole scarpate di origine erosiva individuali sulla superficie di non conformità pre-olocenica (Unconformity 1)
- Biocostuzioni
- Probabili piccole aree di emissione gassosa

#### PARAMETRI GEODETICI

Datum orizzontale: ETRS89 (ETRF2000)  
 Proiezione: Universal Transverse Mercator (UTM) Fuso 33N - Meridiano centrale: 015°00'00" - Falso est: 500000 - Fattore di scala: 0.9996  
 Datum verticale: Zero della Rete di Livellazione di Alta Precisione dell'Istituto Geografico Militare Italiano (Zero IGM)

#### INFORMAZIONI GENERALI

Data del Rilievo: Aprile-Giugno 2023

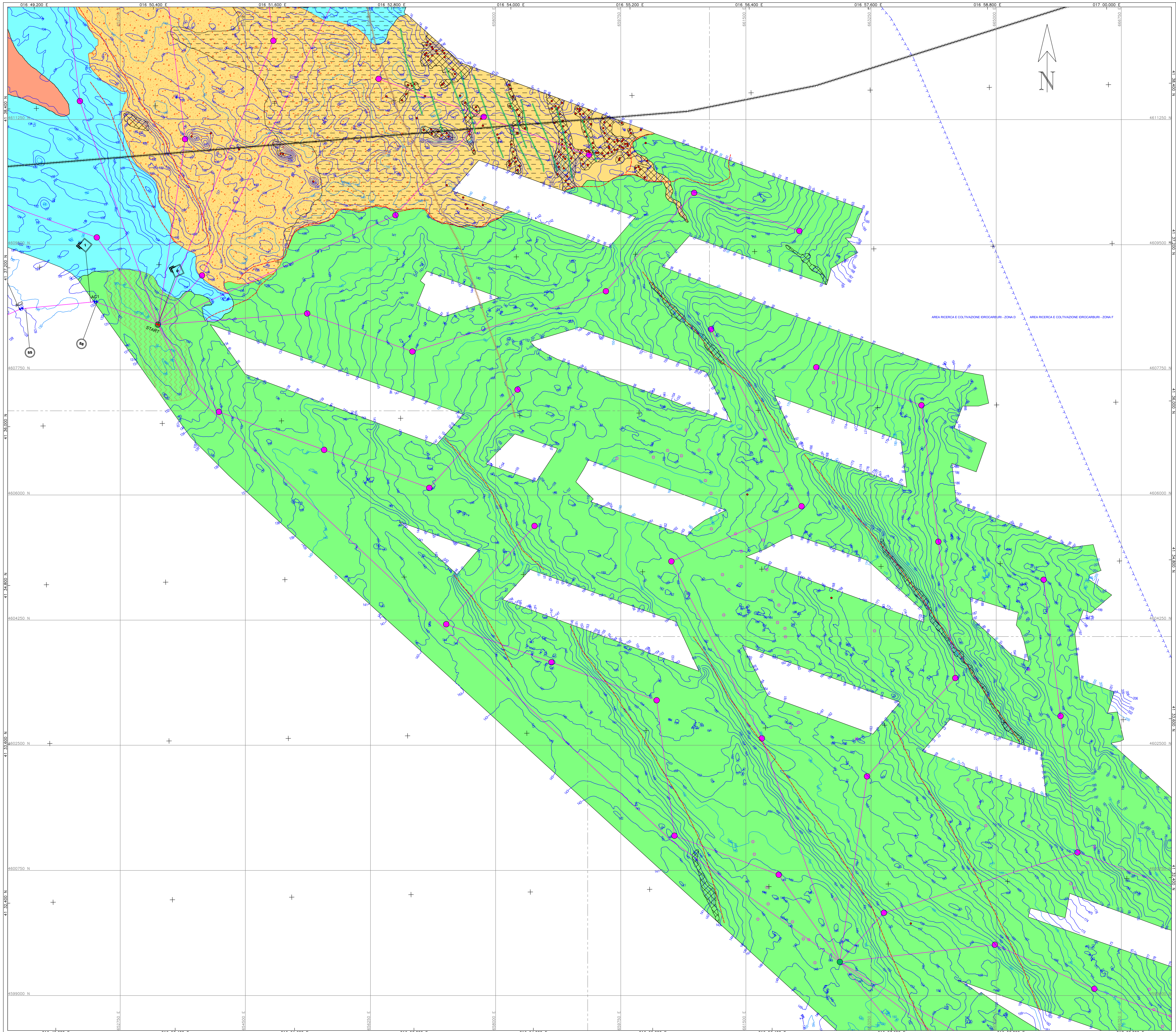
Nome del progetto: **PROGETTO PARCO EOLICO BARIUM BAY**  
 Studio preliminare per l'individuazione di eventuali impatti del parco eolico offshore "Barium Bay"  
 Indagini morfologiche dei fondali, caratterizzazione geologica e geomorfologica dei fondali e indagini ROV  
 Titolo della Carta: **CARTA GEOMORFOLOGICA E DELLA PERICOLOSITÀ GEOLOGICA DELL'AREA DEL CAMPO EOLICO**  
**CARTA DI DETTAGLIO**

Rev	Data	Descrizione	Disegnato	Controllato	Approvato
01	15/03/2024	Prima emissione	GB	FDG	
02					
03					
04					
05					
06					
07					
08					
09					
10					
11					
12					
13					
14					
15					
16					
17					
18					
19					
20					

Progetto: 067A23      Data: 15/03/2024

Rev: 00      Foglio n. 1 di 3

ENVIRONMENTAL SURVEYS S.p.A. - Via del Lavoro 44 - 74121 Manfredonia (BR) - Tel. 0874/240001 - Fax 0874/240002 - Web: www.ensu.it - E-Mail: info@ensu.it - P.IVA: 0707070761



### LEGENDA

#### SIMBOLI CARTOGRAFICI PRINCIPALI

- Tracciato principale cavidotto Barium Bay con progressiva chilometrica (KP) e regressiva chilometrica (RKP). Il KP o coincide con la stazione elettrica offshore ovest. I KP sono crescenti verso l'approdo di Barietta.
- RKP
- Punto di inizio tracciato cavidotto Barium Bay
- Punto di accostata
- Collegamenti elettrici sottomarini campo offshore Barium Bay
- Stazione elettrica Offshore
- Generatore eolico
- Limiti dei foglibox adiacenti

#### AREE DI INTERESSE

- Area ricerca e concessione idrocarburi

#### BATIMETRIA

- Isobate con equidistanza 1m
- Isobate con equidistanza 10m

#### GEOLOGIA SUPERFICIALE

Unità sismostratigrafiche riconosciute al di sotto della copertura sedimentaria olocenica

Unità A	Unità B
Unità A (area fortemente deformata e/o fratturata)	Unità M
	Unità P

Caratteristiche della copertura sedimentaria olocenica

- Area in cui la copertura olocenica è inferiore a 20cm
- Area in cui la copertura olocenica è assente
- Strutture sedimentarie di basso fondale all'interno della copertura olocenica

#### Altre caratteristiche individuate

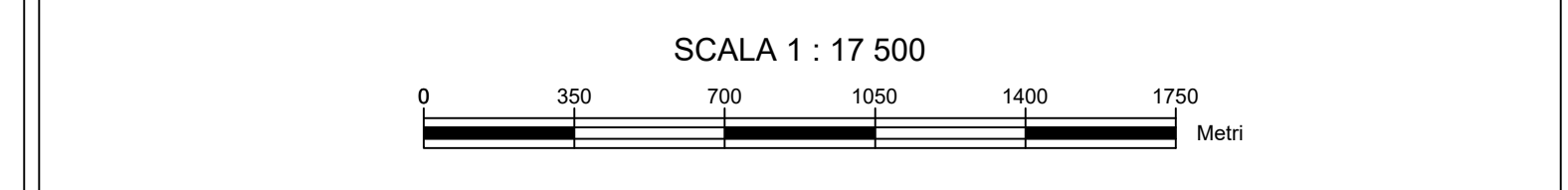
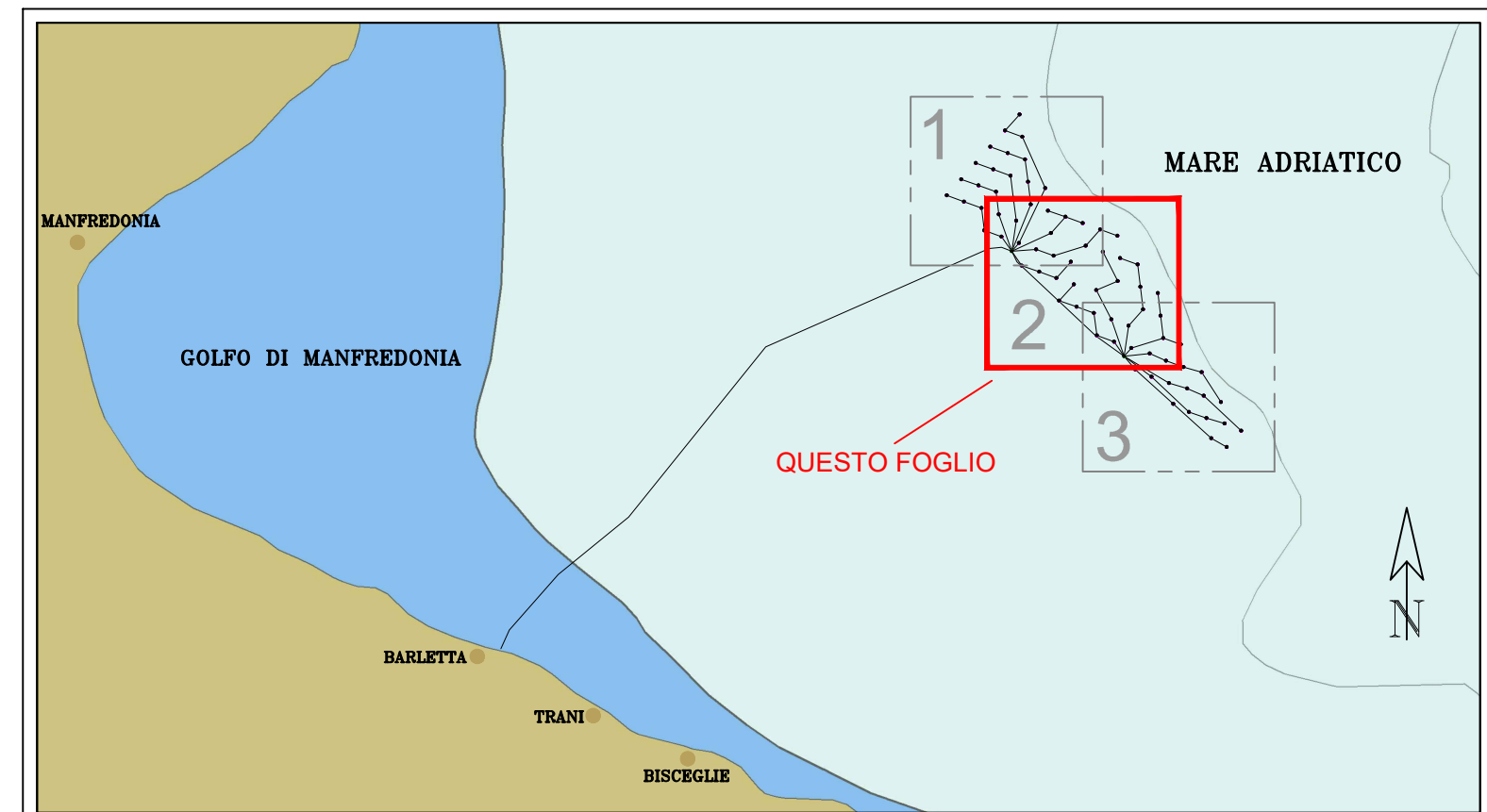
- Lineamento tettonico nelle unità pre-mioceniche (Linee Gondole)
- Lineamenti tettonici secondari nelle unità pleistoceniche
- Lineamenti e piccole scarpate di origine erosiva individuate sulla superficie di non conformità pre-olocenica (Unconformity 1)
- Biocostruzioni
- Probabili piccole aree di emissione gassosa

#### PARAMETRI GEODETICI

Datum orizzontale: ETRS89 (ETRF2000)  
 Proiezione: Universal Transverse Mercator (UTM) Fuso 33N - Meridiano centrale: 015°00'00" - Falso est: 500000 - Fattore di scala: 0.9996  
 Datum verticale: Zero della Rete di Livellazioni di Alta Precisione dell'Istituto Geografico Militare Italiano (Zero IGM)

#### INFORMAZIONI GENERALI

Data del Rilievo: Aprile-Giugno 2023



Nome del progetto **PROGETTO PARCO EOLICO BARIUM BAY**

Studio preliminare per l'individuazione di eventuali impatti del parco eolico offshore "Barium Bay"  
 Indagini morfologiche dei fondali, caratterizzazione geologica e geomorfologica dei fondali e indagini ROV

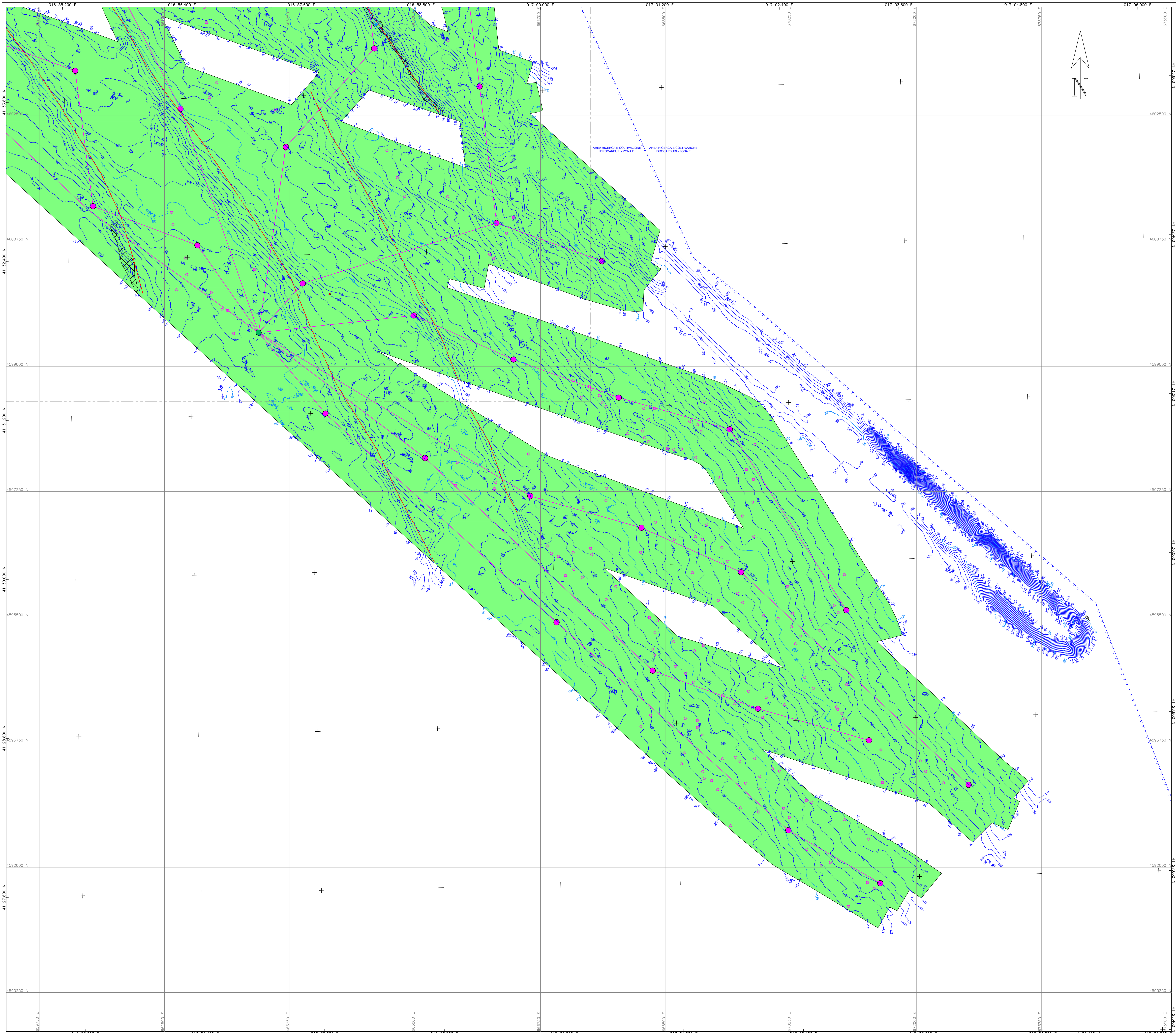
Titolo della Carta  
**CARTA GEOMORFOLOGICA E DELLA PERICOLOSITÀ GEOLOGICA DELL'AREA DEL CAMPO EOLICO**  
**CARTA DI DETTAGLIO**

Rev	Data	Descrizione	Disegnato	Controllato	Approvato
01					
02	15/03/2024	Prima emissione	GB	FDG	
03					
04					
05					
06					
07					
08					
09					
10					
11					
12					
13					
14					
15					
16					
17					
18					
19					
20					

Progetto: 067A23      Data: 15/03/2024

Rev: 00      Foglio n. 2 di 3

ENVIRONMENTAL SURVEYS S.p.A. - Via del Commercio Equo di Bari "Via Noe"  
 70126 BARI - Via S. Carlo Lupatolo, 45 - Tel. 0802943111 - Fax. 080297260 - WEB: www.esi.it - E-Mail: es@esi.it - P.IVA: 0270770761



### LEGENDA

#### SIMBOLI CARTOGRAFICI PRINCIPALI

- Tracciato principale cavidotto Barium Bay con progressiva chilometrica (KP) e regressiva chilometrica (RKP). Il KP 0 coincide con la stazione elettrica offshore ovest. I KP sono crescenti verso l'approdo di Barletta.
- Punto di inizio tracciato cavidotto Barium Bay
- Punto di accostata
- Collegamenti elettrici sottomarini campo offshore Barium Bay
- Stazione elettrica Offshore
- Generatore eolico
- Limiti dei foglibox adiacenti

#### AREE DI INTERESSE

- Area ricerca e concessione idrocarburi

#### BATIMETRIA

- Isobate con equidistanza 1m
- Isobate con equidistanza 10m

#### GEOLOGIA SUPERFICIALE

Unità sismostratigrafiche riconosciute al di sotto della copertura sedimentaria olocenica

Unità A	Unità B
Unità A (area fortemente deformata e/o fratturata)	Unità M
	Unità P

Caratteristiche della copertura sedimentaria olocenica

- Area in cui la copertura olocenica è inferiore a 20cm
- Area in cui la copertura olocenica è assente
- Strutture sedimentarie di basso fondale all'interno della copertura olocenica

Altre caratteristiche individuate

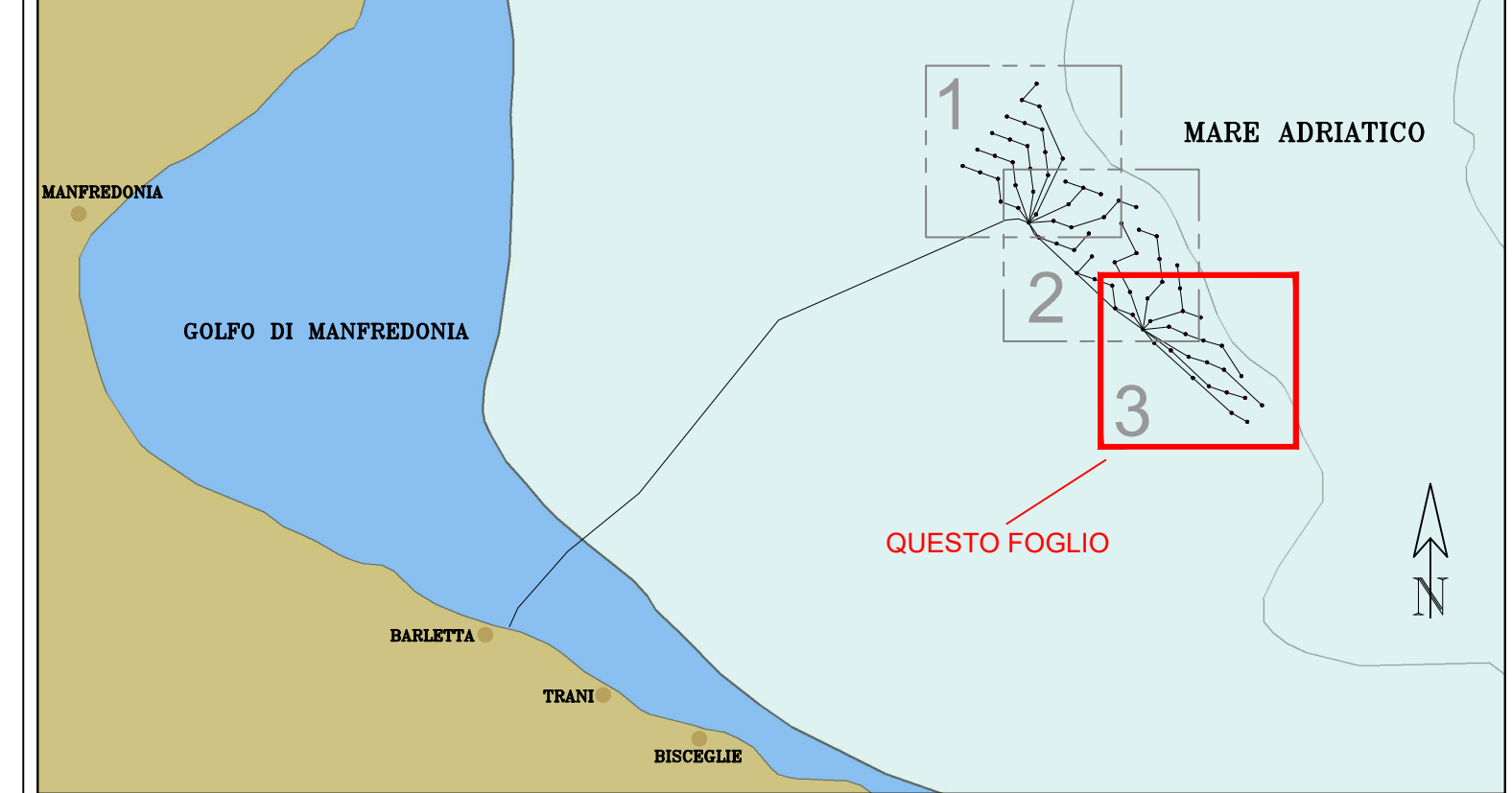
- Lineamento tettonico nelle unità pre-oloceniche (Linea Gondola)
- Lineamento tettonico nelle unità pleistoceniche
- Lineamenti tettonici secondari nelle unità pleistoceniche
- Lineamenti e piccole scarpate di origine erosiva individuate sulla superficie di non conformità pre-olocenica (Unconformity 1)
- Biocostruzioni
- Probabili piccole aree di emissione gassosa

#### PARAMETRI GEODETICI

Datum orizzontale: ETRS89 (ETRF2000)  
 Proiezione: Universal Transverse Mercator (UTM) Fuso 33N - Meridiano centrale: 015°00'00" - Falso est: 500000 - Fattore di scala: 0.9996  
 Datum verticale: Zero della Rete di Livellazione di Alta Precisione dell'Istituto Geografico Militare Italiano (ZerO IGM)

#### INFORMAZIONI GENERALI

Data del Rilievo: Aprile-Giugno 2023



Nome del progetto: **PROGETTO PARCO EOLICO BARIUM BAY**  
 Studio preliminare per l'individuazione di eventuali impatti del parco eolico offshore "Barium Bay"  
 Indagini morfologiche dei fondali, caratterizzazione geologica e geomorfologica dei fondali e indagini ROV  
 Titolo della Carta: **CARTA GEOMORFOLOGICA E DELLA PERICOLOSITÀ GEOLOGICA DELL'AREA DEL CAMPO EOLICO**  
**CARTA DI DETTAGLIO**

Rev	Data	Descrizione	Disegnato	Controllo	Approvato
00	15/03/2024	Prima emissione	GB	FDG	
01					
02					

Progetto: 067A23      Data: 15/03/2024

Rev: 00      Foglio n. 3 di 3

ENVIRONMENTAL SURVEYS S.p.A. - Via dell'Industria 40/A - 74121 (BARILETTA) - Tel. 0884/29311 - Fax. 0884/29311 - Web: www.esu.it - E-Mail: esu@esu.it - P.IVA: 0270770761