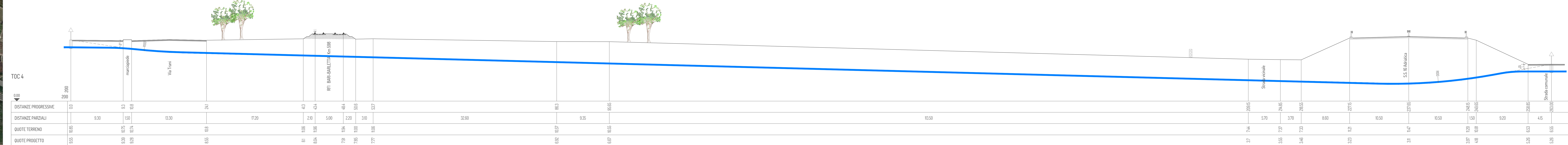
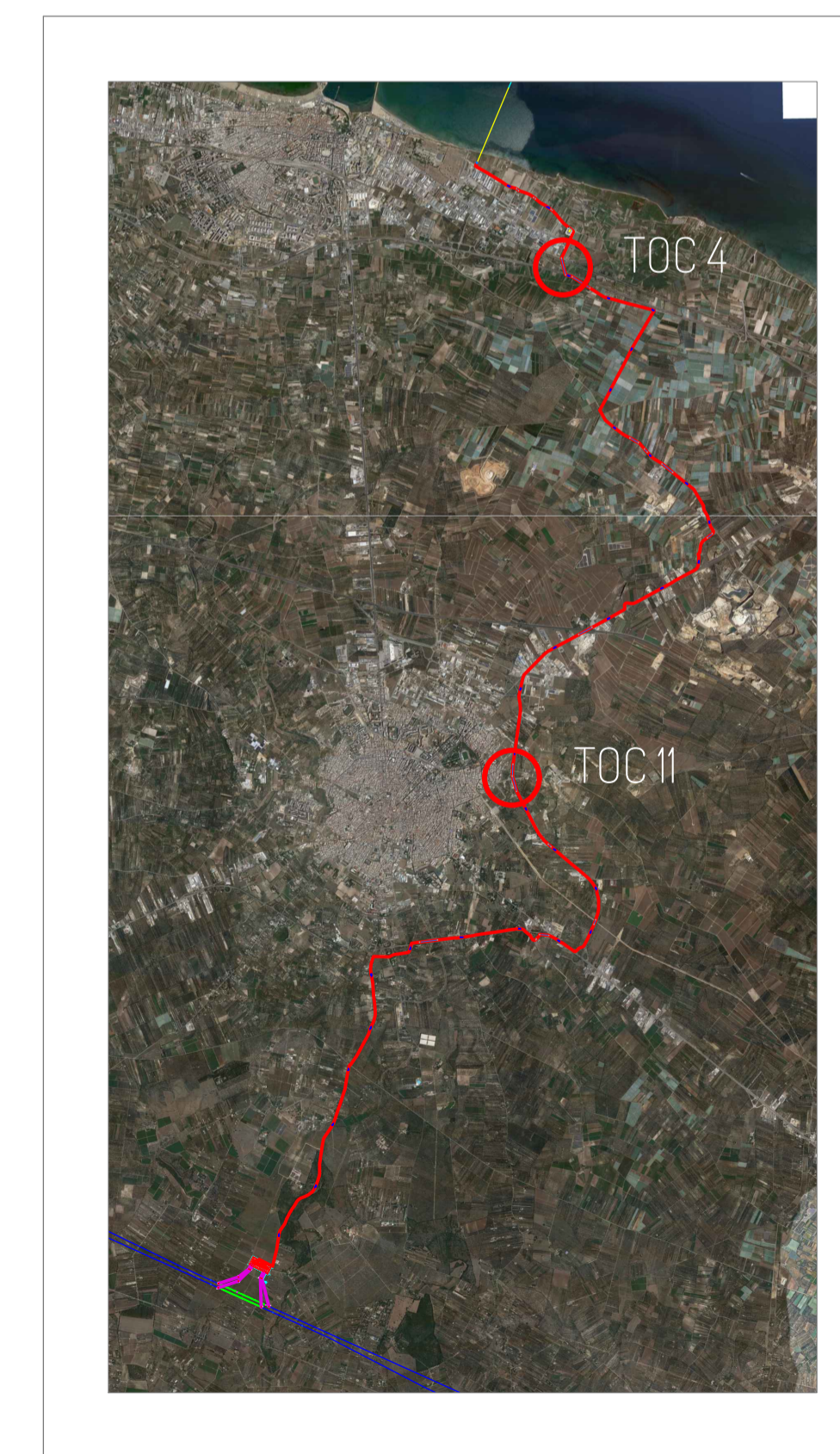
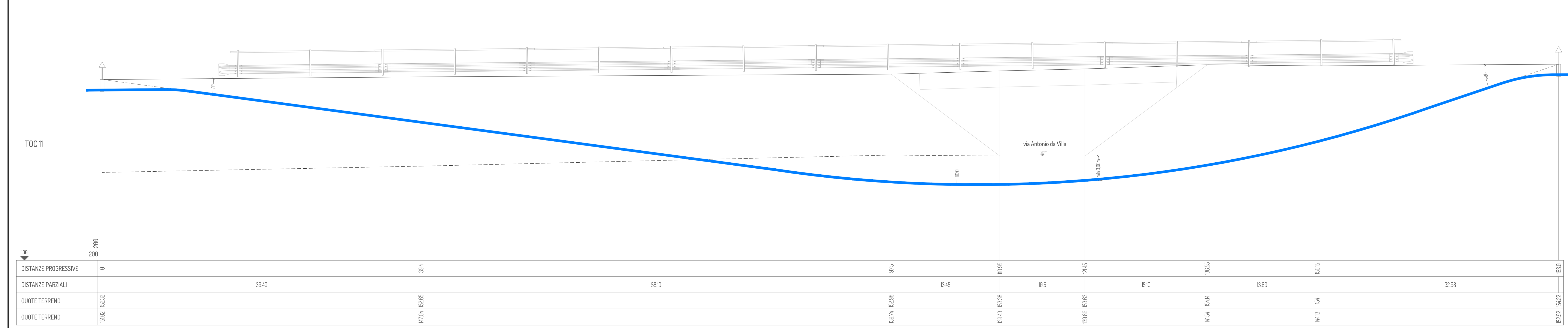




PLANIMETRIA E PROFILO SCHEMATICO TOC 4



PLANIMETRIA E PROFILO SCHEMATICO TOC II






PROGETTO PER LA REALIZZAZIONE DI UN IMPIANTO PER LA PRODUZIONE DI ENERGIA MEDIANTE LO SFRUTTAMENTO DEL VENTO NEL MARE ADRIATICO MERIDIONALE - BARIUM BAY 74 WTG - 1.110 MW

PROGETTO DEFINITIVO - SIA

Progettazione e SIA






Indagini ambientali e studi specialistici






Studio misure di mitigazione e compensazione






5 OPERE DI CONNESSIONE ALLA RETE

REV.	DATA	DESCRIZIONE
00	03/24	Integratori MAE

T.S.5.6 Elettrodoto onshore interrato - profili schematici dei tratti in TOC

scala 1:500 - 1:200

